

Zapytanie ofertowe

(roboty budowlane)

na wykonanie zadania pn.: **Przebudowa oświetlenia (wymiana opraw) w m. Kraszewice ul. Leśna (st. 22567), Kuźnica Grabowska (st. 22532), Renta (st. 22802) na terenie gm. Kraszewice**, w zakresie zgodnym z załącznikami stanowiącymi integralną część zapytania.

Dodatkowe informacje odnośnie zakresu prac można uzyskać od p. **Patryka Kopczyńskiego**, tel. 062 598 52 82 lub 606 130 081

Zleceniobiorca zobowiązany będzie do:

- przestrzegania Wytycznych dla wykonawców przy wykonywaniu robót budowlanych na sieciach wspólnych na zlecenie Oświetlenie Uliczne i Drogowe sp. z o.o. zamieszczonych na www.oid.pl/pliki-do-pobrania.html,
- przestrzegania Wytycznych dla wykonawców przy wykonywaniu robót budowlanych na sieciach wydzielonych na zlecenie Oświetlenie Uliczne i Drogowe sp. z o.o. zamieszczonych na www.oid.pl/pliki-do-pobrania.html,
- przestrzegania Wytycznych dla wykonawców w zakresie zasad odbioru robót budowlanych wykonywanych na zlecenie Oświetlenie Uliczne i Drogowe sp. z o.o. zamieszczonych na www.oid.pl/pliki-do-pobrania.html,
- zakupienia wszystkich materiałów niezbędnych do wykonania zadania,
- uzyskania niezbędnych zgód i uzgodnień z zarządcą drogi, lub terenu na którym znajdują się urządzenia oświetleniowe oraz właścicielami infrastruktury znajdującej się w bezpośrednim sąsiedztwie urządzeń oświetleniowych,
- demontażu, przechowywania i ponownego montażu znaków drogowych oraz wszelkiego rodzaju tablic reklamowych i informacyjnych (jeżeli w zakresie zadania jest demontaż, lub wymiana słupów),
- przedłożenia Zleceniodawcy faktury w terminie 7 dni od daty pozytywnego odbioru wykonanych robót.

Zleceniodawca:

- udzieli Zleceniobiorcy upoważnienia do wystąpienia w jego imieniu do Energa-Operator SA w zakresie jednorazowego przygotowania oraz likwidacji miejsca pracy w celu wykonania zakresu robót objętych niniejszym zapytaniem (w przypadku robót na napowietrznej linii wspólnej lub podwieszanej),
- dokona odbioru robót zgodnie z Wytycznymi dla wykonawców w zakresie zasad odbioru robót budowlanych wykonywanych na zlecenie Oświetlenie Uliczne i Drogowe sp. z o.o. zamieszczonych na www.oid.pl/pliki-do-pobrania.html,
- ureguluje należność za wykonane zadanie przelewem w terminie 25 dni od daty wpływu do siedziby Spółki prawidłowo wystawionej faktury VAT.

Oferty należy składać na druku formularza pn. „**Formularz ofertowy – roboty budowlane**” dostępnym na stronie internetowej www.oid.pl w zakładce „DO POBRANIA”, na adres: Oświetlenie Uliczne i Drogowe sp. z o. o., ul. Wrocławska 71A, 62-800 Kalisz lub złożyć osobiście w siedzibie Spółki w dni robocze w godz. 8:00-14:00.

Oferty należy składać do dnia 20.07.2020r. (decyduje data wpływu oferty do Spółki)

Oferta winna zostać złożona w zamkniętej kopercie opatrzonej dokładnymi danymi oferenta oraz nazwą zadania:

„**OFERTA – dot. m. Kraszewice ul. Leśna (22567), Kuźnica Grabowska (22532), Renta (22802), gm. Kraszewice, zapytanie nr TT/TII/1667/2020**”

UWAGA: OFERTY MOGĄ BYĆ SKŁADANE WYŁĄCZNIE DROGĄ POCZTOWĄ LUB W SKRZYŃCE PODAWCZEJ PRZY WEJŚCIU DO SPÓŁKI.

Informacja o wyborze najkorzystniejszej oferty zostanie zamieszczona na stronie www.oid.pl.

Podpisanie umowy nastąpi w siedzibie zamawiającego, w terminie 14 dni od dnia powiadomienia o wyborze najkorzystniejszej oferty.

Wzór umowy znajduje się na stronie www.oid.pl/pliki-do-pobrania.html

W przypadku nie zawarcia umowy z winy Oferenta w ww. terminie, Spółka ma prawo do wyboru kolejnej najkorzystniejszej oferty.

WAŻNE:

Do oferty należy dołączyć wykaz osób, które będą wykonywały ww. prace wg załącznika nr 1 do formularza ofertowego.

Jeśli osoby te nie były wcześniej zgłoszone do Spółki

należy do oferty dołączyć kopie potwierdzone za zgodność z oryginałem:

- zaświadczeń o ukończeniu kursu pracy pod napięciem w urządzeniach i liniach o napięciu do 1kV,
- świadectw kwalifikacyjnych,
- orzeczeń lekarskich o braku przeciwwskazań zdrowotnych do wykonywania pracy na określonym stanowisku.

Zastępca Dyrektora
ds. Technicznych
Jacek Witczak

Prezes Zarządu: *Maciej Witczak*

Sąd Rejonowy w Poznaniu KRS 0000081004 REGON: 250680024 Kapitał zakładowy : 88.614.000 zł NIP : 618-16-07-268

Konta bankowe Santander Bank Polska S.A. 22 1910 1064 0004 8956 4121 0001, Bank Pekao S.A. I O /Kalisz 7412402946111000028733740

OŚWIETLENIE
ULICZNE I DROGOWE SP. Z O.O.
ul. Wrocławska 71A, 62-800 Kalisz

Tel. 62 598 52 70
Fax 62 598 52 74
e-mail: zarzad@oid.pl

www.oswietlenie.kalisz.pl

Przebudowa oświetlenia (wymiana opraw) w m. Kraszewice ul. Leśna (st. 22567), Kuźnica Grabowska (st. 22532), Renta (st. 22802) na terenie gm. Kraszewice

Zakres rzeczowy zadania:

1. Kraszewice ul. Leśna, stacja 22567, sieć napowietrzna, wspólna

a) Wymiana istn. oprawy oświetleniowej na oprawę typu OU-05 kl. II klosz szyba ze źródłem Master SON-T Pia Plus 100 W, z wysięgnikiem zgodnie ze schematem – **5 kpl.**

2. Kuźnica Grabowska, stacja 22532, sieć napowietrzna, wspólna

a) Wymiana istn. oprawy oświetleniowej na oprawę typu OU-05 kl. II klosz szyba ze źródłem Master SON-T Pia Plus 100 W, z wysięgnikiem zgodnie ze schematem – **5 kpl.**

3. Renta, stacja 22802, sieć napowietrzna, wspólna

a) Wymiana istn. oprawy oświetleniowej na oprawę typu OU-05 kl. II klosz szyba ze źródłem Master SON-T Pia Plus 100 W, z wysięgnikiem zgodnie ze schematem – **1 kpl.**

Opis techniczny:

W zakresie prac należy wykonać wymianę opraw na sieci wspólnej. Wymiany nowych opraw należy dokonać w lokalizacjach zgodnych z załączonymi schematami. Oprawy montować nad linią energetyczną prostopadle do jezdni. Wysięgniki montować za pomocą śrub wysięgnika (tzw. „laski”) na słupach ŻN, a na słupach drewnianych i wirowych za pomocą uchwytych wysięgnika mocowanych taśmą stalową COT 37 i klamerkami COT 36 prod. ENSTO.

Oprawy zasilic przewodami typu YDY 2x2,5 mm² 450/750 V (okrągły), pozostawiając podwójną izolacją na długości min. 10 cm po wyjściu przewodu z wysięgnika oraz wykonując zapas pojedynczych żył o długości ok. 2 m zwijając je w postać sprężyny, w celu umożliwienia swobodnego podłączenia oprawy do linii zasilającej. Montowane oprawy zabezpieczyć bezpiecznikowymi złączami do lamp oświetlenia ulicznego montowanymi bezpośrednio na przewodzie linii zasilającej firmy SINTUR, typu BZO-03 w przypadku linii izolowanej i typu BZO-04 w przypadku linii gołej, z wkładkami bezpiecznikowymi typu Bi-Wts 4 A.

Do podłączenia żyły ochronno-neutralnej PEN przewodu zasilającego oprawę należy użyć zacisków izolowanych przebijających izolację typu SLIP 12.05, SLIP 22.1 lub SL 11.118 prod. ENSTO w przypadku linii izolowanej i zacisków typu SM 2.11 prod. ENSTO w przypadku linii gołej. Podczas montażu należy zwrócić szczególną uwagę na prawidłowe wprowadzenie przewodu zasilającego oprawę oraz jej zamknięcie, w celu zapewnienia wymaganej szczelności.

Do montażu urządzeń oświetleniowych zastosować odrębny osprzęt i konstrukcje. Montowane urządzenia winny być fabrycznie nowe. Za wyjątkiem punktów z zapisem o przełożeniu istniejącego osprzętu, przewodu i wysięgników, należy wszędzie zastosować nowe urządzenia.

Prace należy skoordynować z konserwatorem sieci oświetleniowej tj. Airnet Adam Rubach ul. Jarocińska 21, 63-440 Raszków, a Spółkę OUiD powiadomić pisemnie o terminie rozpoczęcia przebudowy.

Opracował:

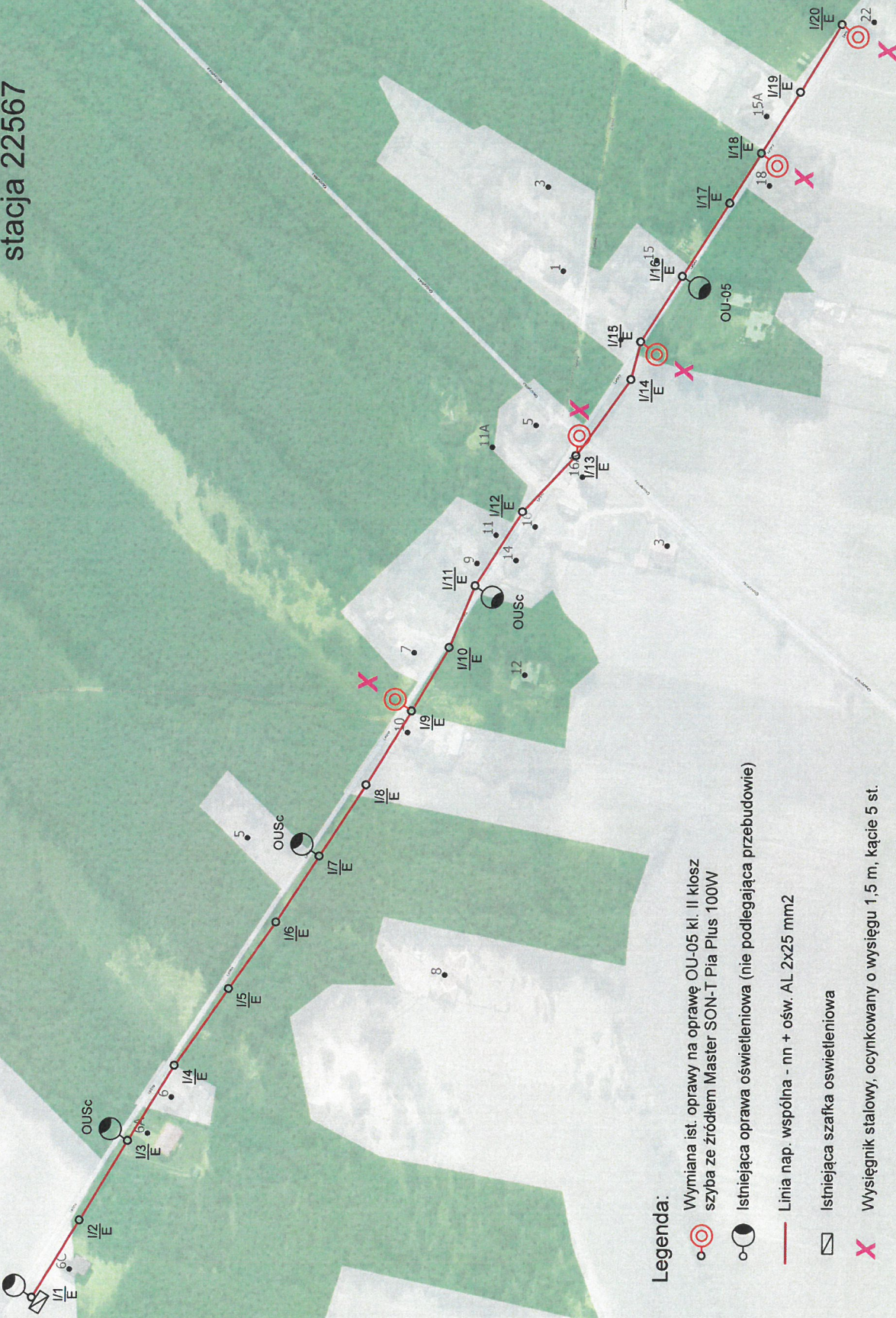
Samodzielny Referent
ds. Eksploatacji Oświetlenia

Patryk Koczynski


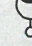

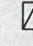

Kraszewice ul. Leśna
gm. Kraszewice
stacja 22567

stacja
22567

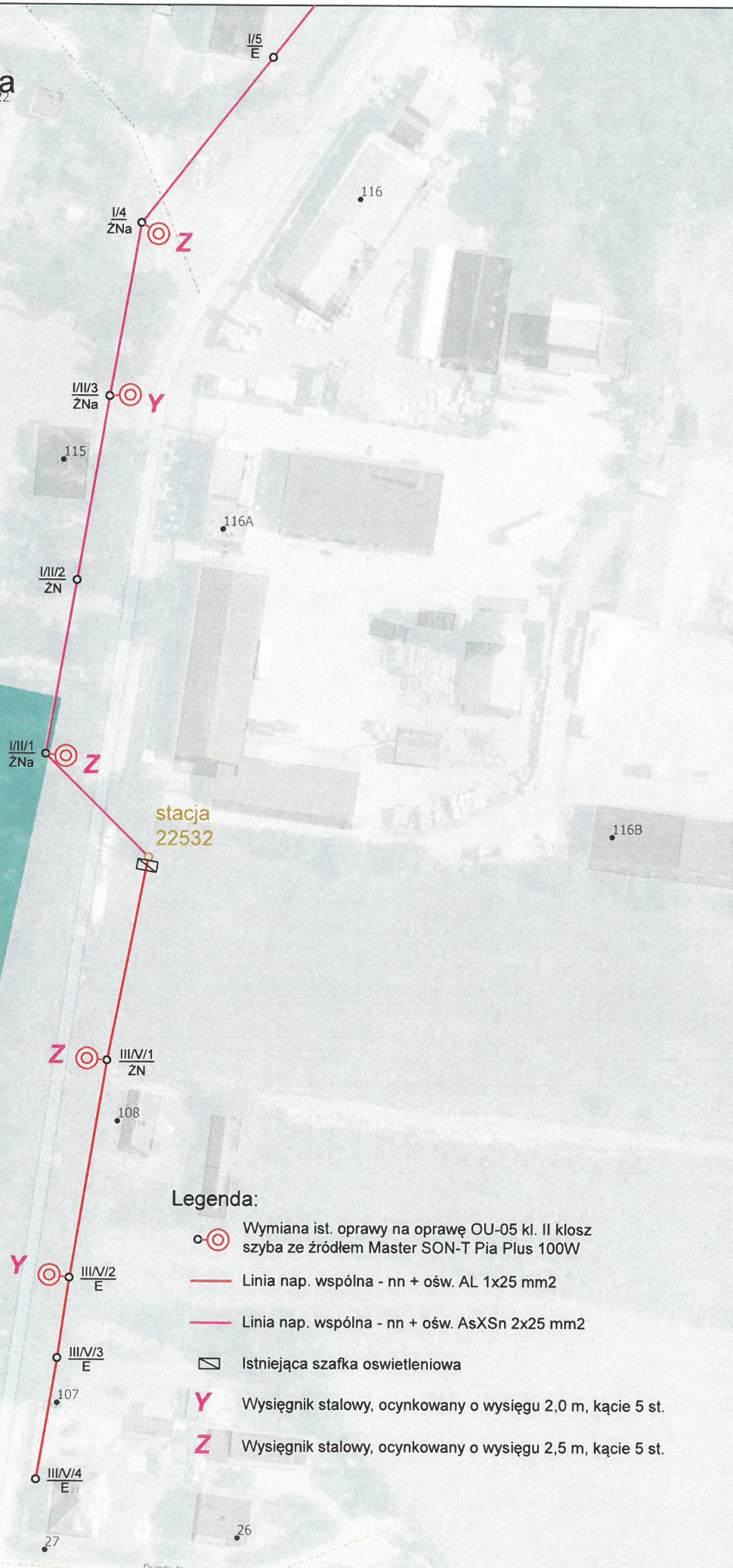
SGS 102



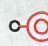





Legenda:

-  Wymiana ist. oprawy na oprawę OU-05 kl. II klosz szyba ze źródłem Master SON-T Pia Plus 100W
-  Istniejąca oprawa oświetleniowa (nie podlegająca przebudowie)
-  Linia nap. wspólna - nn + ośw. AL 2x25 mm2
-  Istniejąca szafka oświetleniowa
-  Wysięgnik stalowy, ocynkowany o wysokości 1,5 m, kącie 5 st.

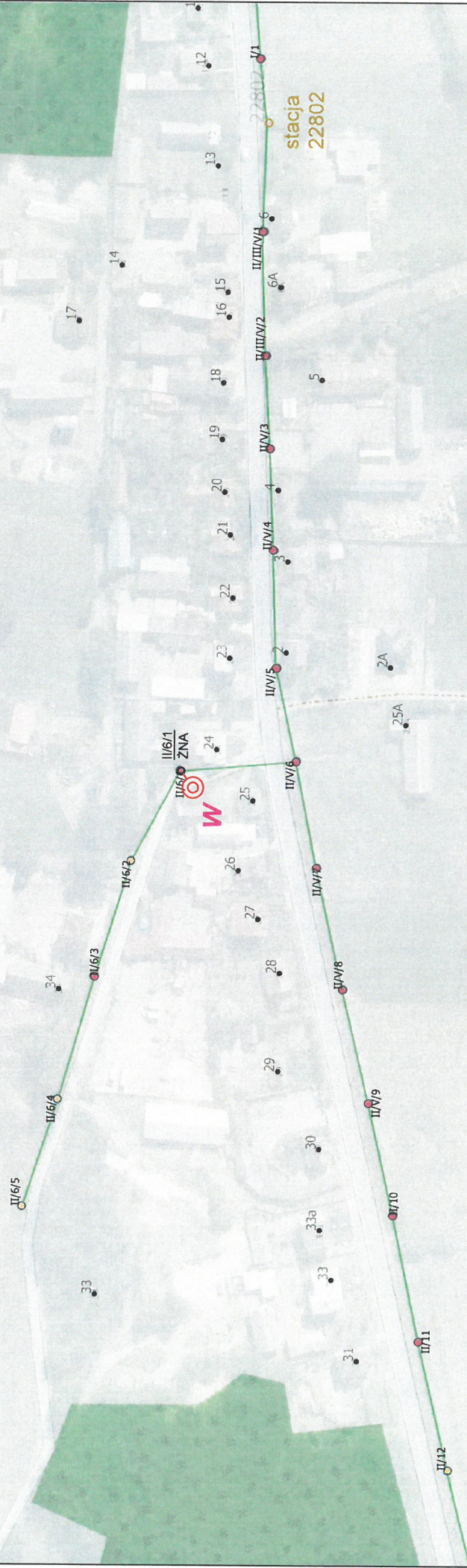
Kuźnica Grabowska
gm. Kraszewice
stacja 22532



Legenda:

-  Wymiana ist. oprawy na oprawę OU-05 kl. II klosz szyba ze źródłem Master SON-T Pia Plus 100W
-  Linia nap. wspólna - nn + ośw. AL 1x25 mm2
-  Linia nap. wspólna - nn + ośw. AsXSn 2x25 mm2
-  Istniejąca szafka oświetleniowa
-  Wysięgnik stalowy, ocynkowany o wysięgu 2,0 m, kącie 5 st.
-  Wysięgnik stalowy, ocynkowany o wysięgu 2,5 m, kącie 5 st.

Renta
gm. Kraszewice
stacja 22802



Legenda:

o● Wymiana ist. oprawy na oprawę OU-05 kl. II kłosz
szyba ze źródłem Master SON-T Pia Plus 100W

W Wyścięgnik stalowy, ocynkowany o wysięgu 1,0 m, kącie 5 st.