

Zapytanie ofertowe

(zaprojektuj i wybuduj)

na wykonanie zadania pn.: **Rozbudowa oświetlenia ulicznego w m. Nowe Skalmierzyce ul. Kaliska oraz łącznik do ul. 29 Grudnia st. 12903 gm. Nowe Skalmierzyce**, w zakresie zgodnym z załącznikiem stanowiącym integralną część zapytania.

Dodatkowe informacje odnośnie zakresu prac można uzyskać od p. Dawida Świątka, tel. 062 598 64 21 lub 535 500 841

Zleceniobiorca zobowiązany będzie do:

- przestrzegania *Wytycznych dla wykonawców przy wykonywaniu robót budowlanych na sieciach wspólnych na zlecenie Oświetlenie Uliczne i Drogowe sp. z o.o.* zamieszczonych na www.oid.pl/pliki-do-pobrania.html,
- przestrzegania *Wytycznych dla wykonawców przy wykonywaniu robót budowlanych na sieciach wydzielonych na zlecenie Oświetlenie Uliczne i Drogowe sp. z o.o.* zamieszczonych na www.oid.pl/pliki-do-pobrania.html,
- przestrzegania *Wytycznych dla wykonawców w zakresie zasad odbioru robót budowlanych wykonywanych na zlecenie Oświetlenie Uliczne i Drogowe sp. z o.o.* zamieszczonych na www.oid.pl/pliki-do-pobrania.html,
- zakupienia wszystkich materiałów niezbędnych do wykonania zadania,
- uzyskania niezbędnych zgód i uzgodnień z zarządcą drogi, lub terenu na którym znajdują się urządzenia oświetleniowe oraz właścicielami infrastruktury znajdującej się w bezpośrednim sąsiedztwie urządzeń oświetleniowych,
- demontażu, przechowywania i ponownego montażu znaków drogowych oraz wszelkiego rodzaju tablic reklamowych i informacyjnych (jeżeli w zakresie zadania jest demontaż, lub wymiana słupów),
- przedłożenia Zleceniodawcy faktury w terminie 7 dni od daty pozytywnego odbioru wykonanych robót.

Zleceniodawca:

- udzieli Zleceniobiorcy upoważnienia do wystąpienia w jego imieniu do Energa-Operator SA w zakresie jednorazowego przygotowania oraz likwidacji miejsca pracy w celu wykonania zakresu robót objętych niniejszym zapytaniem (w przypadku robót na napowietrznej linii wspólnej lub podwieszanej),
- dokona odbioru robót zgodnie z *Wytycznymi dla wykonawców w zakresie zasad odbioru robót budowlanych wykonywanych na zlecenie Oświetlenie Uliczne i Drogowe sp. z o.o.* zamieszczonych na www.oid.pl/pliki-do-pobrania.html,
- ureguluje należność za wykonane zadanie przelewem w terminie 25 dni od daty wpływu do siedziby Spółki prawidłowo wystawionej faktury VAT.

Oferty należy składać na druku formularza pn. „**Formularz ofertowy – zaprojektuj i wybuduj**” dostępnym na stronie internetowej www.oid.pl w zakładce „DO POBRANIA”, na adres: Oświetlenie Uliczne i Drogowe sp. z o. o., ul. Wrocławska 71A, 62-800 Kalisz lub złożyć osobiście w siedzibie Spółki w dni robocze w godz. 8:00-14:00.

Oferty należy składać do dnia 02.07.2020r. (decyduje data wpływu oferty do Spółki)

Oferta winna zostać złożona w zamkniętej kopercie opatrzonej dokładnymi danymi oferenta oraz nazwą zadania: „**OFERTA – dot. m. Nowe Skalmierzyce ul. Kaliska, 12903, gm. Nowe Skalmierzyce, zapytanie nr TT/T I/...1604.../2020**”

UWGA: OFERTY MOGĄ BYĆ SKŁADANE WYŁĄCZNIE DROGĄ POCZTOWĄ LUB W SKRZYNCIE PODAWCZEJ PRZY WEJŚCIU DO SPÓŁKI.

Przed podpisaniem umowy, Wykonawca zobowiązany jest do dostarczenia uprawnień budowlanych oraz aktualnego zaświadczenia z Polskiej Izby Inżynierów Budownictwa.

Informacja o wyborze najkorzystniejszej oferty zostanie zamieszczona na stronie www.oid.pl.

Podpisanie umowy nastąpi w siedzibie zamawiającego, w terminie 14 dni od dnia powiadomienia o wyborze najkorzystniejszej oferty.

Wzór umowy znajduje się na stronie www.oid.pl/pliki-do-pobrania.html

W przypadku nie zawarcia umowy z winy Oferenta w ww. terminie, Spółka ma prawo do wyboru kolejnej najkorzystniejszej oferty.

WAŻNE:

Do oferty należy dołączyć wykaz osób, które będą wykonywały ww. prace wg załącznika nr 1 do formularza ofertowego.

Jeśli osoby te nie były wcześniej zgłoszone do Spółki

należy do oferty dołączyć kopie potwierdzone za zgodność z oryginałem:

– zaświadczeń o ukończeniu kursu pracy pod napięciem w urządzeniach i liniach o napięciu do 1kV,

– świadectw kwalifikacyjnych,

– orzeczeń lekarskich o braku przeciwwskazań zdrowotnych do wykonywania pracy na określonym stanowisku.

Zastępca Dyrektora
ds. Technicznych

Jacek Witczak

Prezes Zarządu: Maciej Witczak

Sąd Rejonowy w Poznaniu KRS 0000081004 REGON: 250680024 Kapitał zakładowy : 88.614.000 zł NIP : 618-16-07-268

Konta bankowe Santander Bank Polska S.A. 22 1910 1064 0004 8956 4121 0001. Bank Pekao S.A. I O/Kalisz 7412402946111000028733740

Warunki techniczne

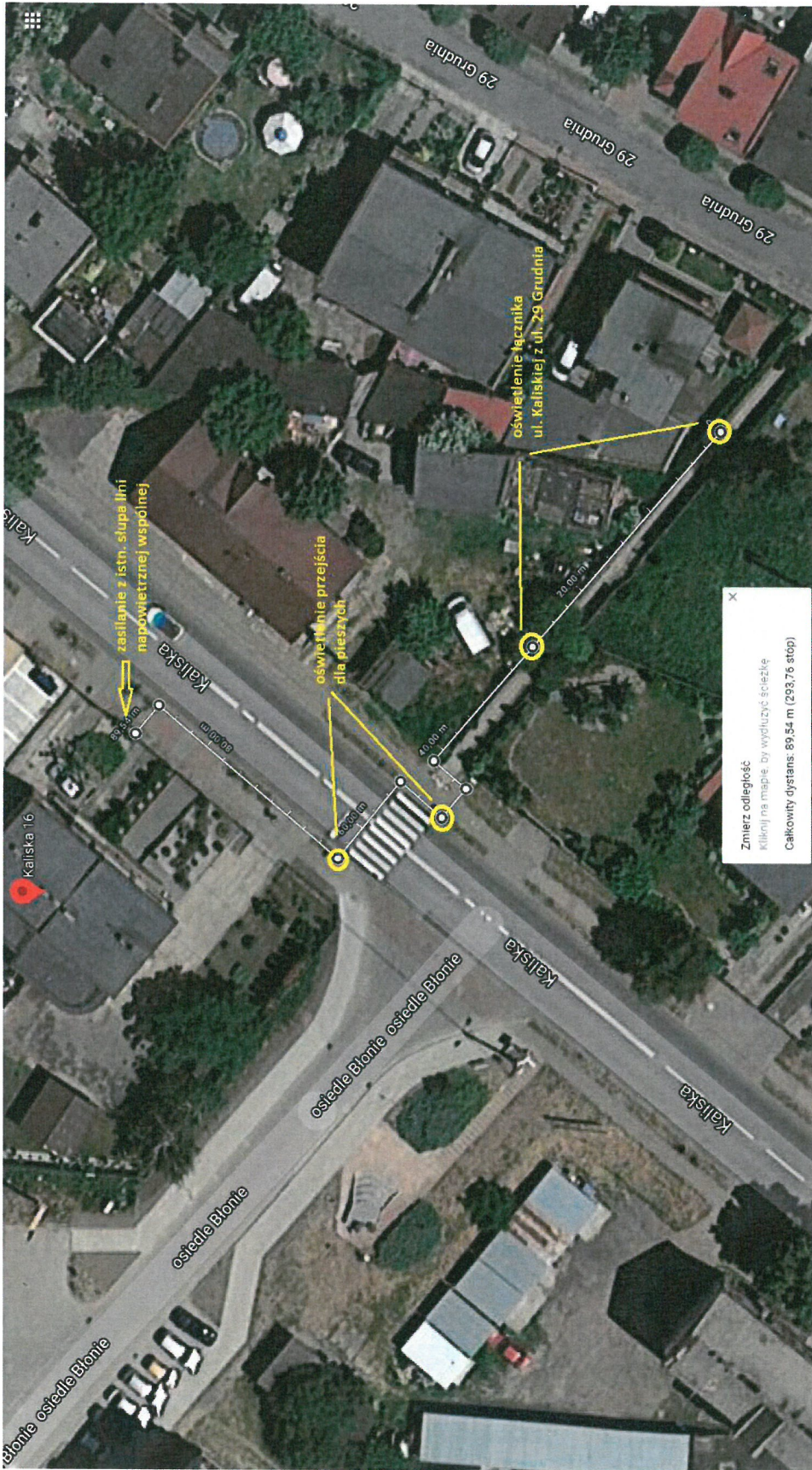
dot. wykonania projektu rozbudowy sieci elektroenergetycznej do 1 kV,
linii oświetlenia ulicznego w **Nowych Skalmierzycach przy ul. Kaliskiej oraz łączniku do ul. 29 Grudnia,
st. 12903, gm. Nowe Skalmierzyce**

1. Zaprojektować kablową linię oświetleniową wraz z czterema latarniami na odcinku ok. 100m wskazanym na załączniku graficznym.
2. Projektowaną linię zasilić kablem typu YAKXS o przekroju zgodnym z obliczeniami, lecz nie mniejszym niż 4x25mm² z istniejącego słupa przy posesji Kaliska 16 napowietrznej linii wspólnej. Na kablu należy umieścić oznaczniki zawierające: „Oświetlenie, typ kabla, nr stacji zasilającej, trasa kabla (początek – koniec danego odcinka), rok budowy.
3. Zaprojektować słupy aluminiowe, stożkowe o wysokości montażu oprawy 6m, bez wysięgnika, anodowane na kolor CI-63W zabezpieczone elastomerem, przeznaczone do wkopania typu SAL produkcji ZPSO Rosa.
4. Projektowane słupy należy oznakować aluminiowymi, żółtymi tabliczkami z tłoczonymi, czarnymi napisami firmy Multi-tab. Treść tabliczek ustalić z Oświetlenie Uliczne i Drogowe sp. z o.o. Tabliczki należy zamontować na słupach od strony drogi na wysokości od 2 do 2,5m taśmą stalową, nierdzewną.
5. Kable w słupach łączyć za pomocą izolowanych złącz kablowych z wkładkami bezpiecznikowymi typu D01.
6. Na łączniku ul. Kaliskiej z ul. 29 Grudnia zaprojektować oprawy uliczne ze źródłami światła LED, posiadające II klasę ochrony przeciwporażeniowej, typu UniStreet Gen2 o temperaturze barwowej 4000K produkcji Signify (Philips) o mocy wynikającej z obliczeń, wyposażone w system zarządzania CityTouch z abonamentem na 10 lat.
7. Dla oświetlenia przejścia dla pieszych zaprojektować oprawy LED typu UniStreet Gen2 firmy Philips wyposażone w optykę dedykowaną do przejść dla pieszych oraz system zarządzania oświetleniem CityTouch z abonamentem na 10 lat.
8. Oświetlenie przejść dla pieszych (rozmieszczenie latarni oraz dobór mocy opraw, ich kąta montażu) należy zaprojektować na podstawie Wymagań Technicznych Ministerstwa Infrastruktury, Krajowej Rady Bezpieczeństwa Ruchu Drogowego – „Wytyczne Organizacji Bezpiecznego ruchu Pieszych - Wytyczne Prawidłowego Oświetlenia Przejść dla pieszych”. Obliczenia poszczególnych przejść dla pieszych należy wykonać w programie DIALux EVO co należy potwierdzić odpowiednimi wydrukami
9. Oprawy w słupach zasilić przewodem typu YDY 2x2,5mm² 450/750V.
10. Dobór mocy opraw, kąta montażu i rodzaju optyki przy łączniku ul. Kaliskiej z ul. 29 Grudnia, dokonać na podstawie jak najkorzystniejszych wyników obliczeń parametrów oświetleniowych wykonanych programem DIALux EVO wg normy PN-EN 13201 - 2016, co należy potwierdzić odpowiednimi wydrukami. Do obliczeń należy przyjąć klasę oświetleniową P5 oraz współczynnik konserwacji 0,8.
11. Istniejący układ zasilająco-sterujący w razie potrzeby przystosować do zwiększenia mocy.
12. Utrzymać układ zasilania typu TN-C.
13. Zastosować system ochrony od porażen zgodny z obowiązującymi normami i przepisami.
14. Zaprojektowane i wykonane oświetlenie winno spełniać obowiązujące przepisy oraz normy.
15. Zastosowana aparatura, osprzęt, przewody i kable winny posiadać atesty dopuszczające do zastosowania na terenie kraju.
16. **Projektowane urządzenia oświetlenia drogowego w miarę możliwości projektować w pasie drogowym lub na innych terenach publicznych.**
17. Opracowywana dokumentacja projektowa podlega następującym sprawdzeniom przez Oświetlenie Uliczne i Drogowe sp. z o.o. w Kaliszu:
 - a) wstępnemu, gdzie do uzgodnienia na początku prac projektowych należy przedłożyć:
 - w wersji papierowej w 2 egz.: wykonane obliczenia oświetleniowe, mapę z rozmieszczeniem urządzeń oświetleniowych, wykaz właścicieli działek objętych inwestycją,
 - w wersji elektronicznej: plik *.evo wykonanych obliczeń oświetleniowych.
 - b) końcowemu, gdzie do uzgodnienia przed wystąpieniem o wydanie pozwolenia na budowę lub dokonania zgłoszenia wykonania robót budowlanych, należy przedłożyć:
 - w wersji papierowej w 2 egz.: kompletny w rozumieniu Prawa Budowlanego projekt budowlano-wykonawczy, kosztorys inwestorski.

Prezes Zarządu: Maciej Witczak

Sąd Rejonowy w Poznaniu KRS 000081004 REGON: 250680024 Kapitał zakładowy : 88.614.000 zł NIP : 618-16-07-268

Konta bankowe Santander Bank Polska S.A. 22 1910 1064 0004 8956 4121 0001Bank Pekao S.A. I O /Kalisz 74124029461111000028733740



Kalska 16

zaślanie z istn. słupa linii
napowietrznej wspólnej

oświetlenie przejścia
dla pieszych

oświetlenie łącznika
ul. Kalskiej z ul. 29 Grudnia

89,54 m

40,00 m

40,00 m

Zmierz odległość
kliknij na mapie, by wyświetlić szczegóły
Całkowity dystans: 89,54 m (293,76 stóp)

osiedle Blonie

osiedle Blonie

osiedle Blonie osiedle Blonie

Kalska

Kalska

29 Grudnia

29 Grudnia

29 Grudnia