

Zapytanie ofertowe

(zaprojektuj i wybuduj)

na wykonanie zadania pn.: **Budowa oświetlenia drogowego w m. Koło ul. Ślusarska, 70641, Gmina Miejska Koło**, w zakresie zgodnym z załącznikiem stanowiącym integralną część zapytania.

Dodatkowe informacje odnośnie zakresu prac można uzyskać od p. Patryka Ruteckiego, tel. 062 598 64 25 lub 604 413 932

Zleceniobiorca zobowiązany będzie do:

- przestrzegania *Wytycznych dla wykonawców przy wykonywaniu robót budowlanych na sieciach wspólnych na zlecenie Oświetlenie Uliczne i Drogowe sp. z o.o.* zamieszczonych na www.ouid.pl/pliki-do-pobrania.html,
- przestrzegania *Wytycznych dla wykonawców przy wykonywaniu robót budowlanych na sieciach wydzielonych na zlecenie Oświetlenie Uliczne i Drogowe sp. z o.o.* zamieszczonych na www.ouid.pl/pliki-do-pobrania.html,
- przestrzegania *Wytycznych dla wykonawców w zakresie zasad odbioru robót budowlanych wykonywanych na zlecenie Oświetlenie Uliczne i Drogowe sp. z o.o.* zamieszczonych na www.ouid.pl/pliki-do-pobrania.html,
- zakupienia wszystkich materiałów niezbędnych do wykonania zadania,
- uzyskania niezbędnych zgód i uzgodnień z zarządcą drogi, lub terenu na którym znajdują się urządzenia oświetleniowe oraz właścicielami infrastruktury znajdującej się w bezpośrednim sąsiedztwie urządzeń oświetleniowych,
- demontażu, przechowywania i ponownego montażu znaków drogowych oraz wszelkiego rodzaju tablic reklamowych i informacyjnych (jeżeli w zakresie zadania jest demontaż, lub wymiana słupów),
- przedłożenia Zleceniodawcy faktury w terminie 7 dni od daty pozytywnego odbioru wykonanych robót.

Zleceniodawca:

- udzieli Zleceniobiorcy upoważnienia do wystąpienia w jego imieniu do Energa-Operator SA w zakresie jednorazowego przygotowania oraz likwidacji miejsca pracy w celu wykonania zakresu robót objętych niniejszym zapytaniem (w przypadku robót na napowietrznej linii wspólnej lub podwieszanej),
- dokona odbioru robót zgodnie z *Wytycznymi dla wykonawców w zakresie zasad odbioru robót budowlanych wykonywanych na zlecenie Oświetlenie Uliczne i Drogowe sp. z o.o.* zamieszczonych na www.ouid.pl/pliki-do-pobrania.html,
- ureguluje należność za wykonane zadanie przelewem w terminie 25 dni od daty wpływu do siedziby Spółki prawidłowo wystawionej faktury VAT.

Oferty należy składać na druku formularza pn. „**Formularz ofertowy – zaprojektuj i wybuduj**” dostępnym na stronie internetowej www.ouid.pl w zakładce „DO POBRANIA”, na adres: Oświetlenie Uliczne i Drogowe sp. z o. o., ul. Wrocławska 71A, 62-800 Kalisz lub złożyć osobiście w siedzibie Spółki w dni robocze w godz. 8:00-14:00.

Oferty należy składać do dnia 26.06.2020r. (decyduje data wpływu oferty do Spółki)

Oferta winna zostać złożona w zamkniętej kopercie opatrzonej dokładnymi danymi oferenta oraz nazwą zadania: „**OFERTA – dot. m. Koło ul. Ślusarska, , Gmina Miejska Koło, zapytanie nr TT/T III/1430/2020**”

UWAGA: OFERTY MOGĄ BYĆ SKŁADANE WYŁĄCZNIE DROGĄ POCZTOWĄ LUB W SKRZYNCIE PODAWCZEJ PRZY WEJŚCIU DO SPÓŁKI.

Przed podpisaniem umowy, Wykonawca zobowiązany jest do dostarczenia uprawnień budowlanych oraz aktualnego zaświadczenia z Polskiej Izby Inżynierów Budownictwa.

Informacja o wyborze najkorzystniejszej oferty zostanie zamieszczona na stronie www.ouid.pl.

Podpisanie umowy nastąpi w siedzibie zamawiającego, w terminie 14 dni od dnia powiadomienia o wyborze najkorzystniejszej oferty.

Wzór umowy znajduje się na stronie www.ouid.pl/pliki-do-pobrania.html

W przypadku nie zawarcia umowy z winy Oferenta w ww. terminie, Spółka ma prawo do wyboru kolejnej najkorzystniejszej oferty.

WAŻNE:

Do oferty należy dołączyć wykaz osób, które będą wykonywały ww. prace wg załącznika nr 1 do formularza ofertowego. Jeśli osoby te nie były wcześniej zgłoszone do Spółki należy do oferty dołączyć kopie potwierdzone za zgodność z oryginałem:

- zaświadczeń o ukończeniu kursu pracy pod napięciem w urządzeniach i liniach o napięciu do 1kV,
- świadectw kwalifikacyjnych,
- orzeczeń lekarskich o braku przeciwwskazań zdrowotnych do wykonywania pracy na określonym stanowisku.

DYREKTOR
ds. Technicznych

Jakub Krzywicki

Prezes Zarządu: Maciej Witczak

Sąd Rejonowy w Poznaniu KRS 0000081004 REGON: 250680024 Kapitał zakładowy : 88.614.000 zł NIP : 618-16-07-268

Konta bankowe Santander Bank Polska S.A. 22 1910 1064 0004 8956 4121 0001, Bank Pekao S.A. I O /Kalisz 7412402946111000028733740

**OŚWIETLENIE
ULICZNE I DROGOWE SP. Z O.O.**
ul. Wrocławska 71A, 62-800 Kalisz

Tel. 62 598 52 70
Fax 62 598 52 74
e-mail: zarzad@ouid.pl

www.oswietlenie.kalisz.pl

Warunki techniczne

wykonania rozbudowy sieci elektroenergetycznej do 1 kV w zakresie oświetlenia drogowego w m. **Koło ul. Ślusarska.**

1. Zaprojektować napowietrzną linię oświetleniową o długości około 250 m od słupa nr 1/4 do słupa nr 1/9.
2. Projektowaną linię zasilić przewodem typu AsXSn o przekroju zgodnym z obliczeniami, lecz nie mniejszym niż $2 \times 25 \text{ mm}^2$ z istniejącego słupa 1/4 zasilanego ze stacji 70641 zgodnie z załączonym schematem.
3. Zaprojektować oprawy uliczne LED typu UniStreet Gen2 firmy Signify (Philips) wyposażone w system zdalnego sterowania CityTouch z dziesięcioletnim abonamentem, o mocy nie większej niż 50W.
4. Dobór mocy opraw, długość wysięgników, kąt montażu i rodzajów układów optycznych, dokonać na podstawie jak najkorzystniejszych wyników obliczeń parametrów oświetleniowych wykonanych programem DIALux EVO wg normy PN-EN 13201 - 2016, co należy potwierdzić odpowiednimi wydrukami. Do obliczeń należy przyjąć klasę oświetleniową M5 oraz współczynnik konserwacji 0,8.
5. Zaprojektować wysięgniki stalowe ocynkowane, umożliwiające montaż oprawy nad przewodami zasilającymi linii nN.
6. W wysięgnikach do zasilania opraw zaprojektować przewody typu YDY $2 \times 2,5 \text{ mm}^2$ 450/750V.
7. Projektowane oprawy zabezpieczyć izolowanymi gniazdami/złączami bezpiecznikowymi montowanymi na przewodzie linii napowietrznej.
8. Na konstrukcji słupa nr 1/4 zaprojektować jednofazową dwuobwodową szafkę oświetleniową wyposażoną w sterownik astronomiczny typu midiBlue produkcji Rabbit sp. z o.o. z abonamentem na 5 lat. Wyposażenie szafy zgodnie z załączonym schematem.
9. Z proj. szafki oświetleniowej wyprowadzić jeden obwód oświetleniowy (wyjściowy) po konstrukcji słupa przewodami izolowanymi typu AsXSn o przekrojach zgodnych z obliczeniami, lecz nie mniejszymi niż $2 \times 25 \text{ mm}^2$. Przewody po słupie prowadzić w rurze osłonowej BE produkcji Wavin Polska SA.
10. Szafkę oświetleniową zasilić z projektowanej na konstrukcji nr 1/4 szafy pomiarowej Energa-Operator SA przewodem AsXSn lub kablem YAKXS o przekroju wynikającym z obliczeń lecz nie mniejszym niż 25 mm^2 prowadzonym w karbowanej rurze osłonowej odpornej na promieniowanie UV.
11. Zaprojektować układ zasilania typu TN-C
12. Zaprojektowane i wykonane oświetlenie winno spełniać obowiązujące przepisy oraz normy w szczególności normę PN-EN 13201-2016
13. Zastosować system ochrony od porażeń zgodny z obowiązującymi normami i przepisami.
14. Instalowana aparatura, osprzęt, przewody i kable winny posiadać atesty dopuszczające do zastosowania na terenie kraju.

Prezes Zarządu: *Maciej Witczak*

Sąd Rejonowy w Poznaniu KRS 0000081004 REGON: 250680024 Kapitał zakładowy : 88.614000 zł NIP : 618-16-07-268

Konta bankowe Santander Bank Polska SA: 22 1910 1064 0004 8956 4121 0001, Bank Pekao SA I O/Kalisz: 7412402946111000028733740

OŚWIETLENIE
ULICZNE I DROGOWE SP. Z O.O.
ul. Wrocławska 71A, 62-800 Kalisz

Tel. 62 598 52 70
Fax 62 598 52 74
E-mail: zarzad@ouid.pl

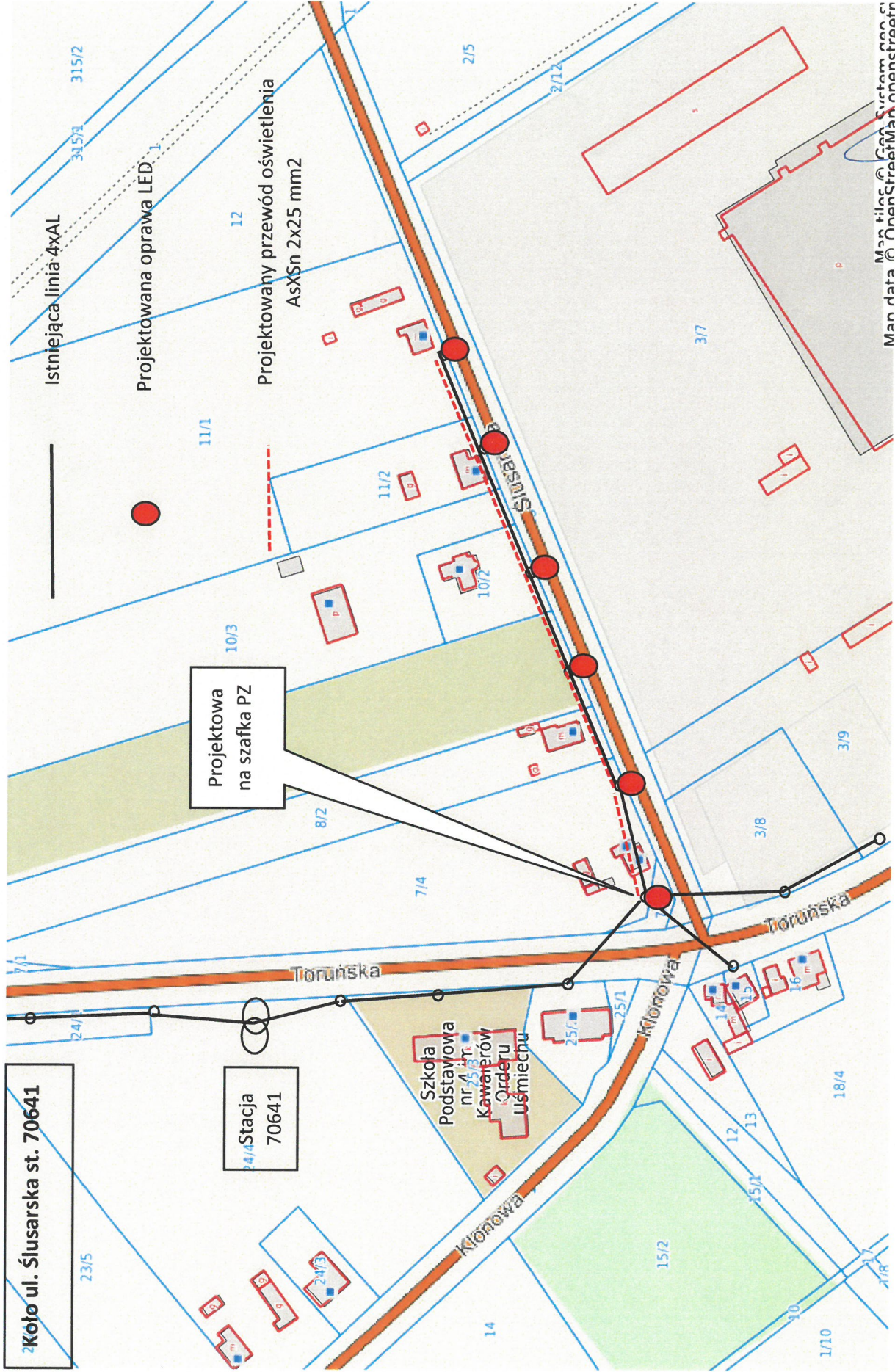
www.oswietlenie.kalisz.pl

15. Opracowana dokumentacja techniczna winna zawierać minimum:

- schemat jednokreskowy całego obiektu
- opis techniczny,
- pozytywne uzgodnienie dokumentacji przez RD w Kole,
- dokumenty, o których mowa w piśmie ENERGIA-OPERATOR SA znak EOP-47MMD-0000250-2020 z dnia 10.04.2020 roku, którego kopia stanowi integralną część niniejszych warunków,

Opracowywaną dokumentację wykonawczą przed wystąpieniem o uzgodnienie do Energa-Operator SA należy przedłożyć do sprawdzenia w Spółce, w wersji papierowej w 2 egz.: schemat jednokreskowy całego obiektu, opis techniczny oraz dokumenty, o których mowa w piśmie Energa-Operator SA znak EOP-47MMD-0000250-2020.

DYREKTOR
ds. Technicznych
Jakub Krzyżak
Jakub Krzyżak



Kóło ul. Ślusarska st. 70641

4/4 Stacja 70641

Projektowana na szafka PZ

Istniejąca linia 4xAL

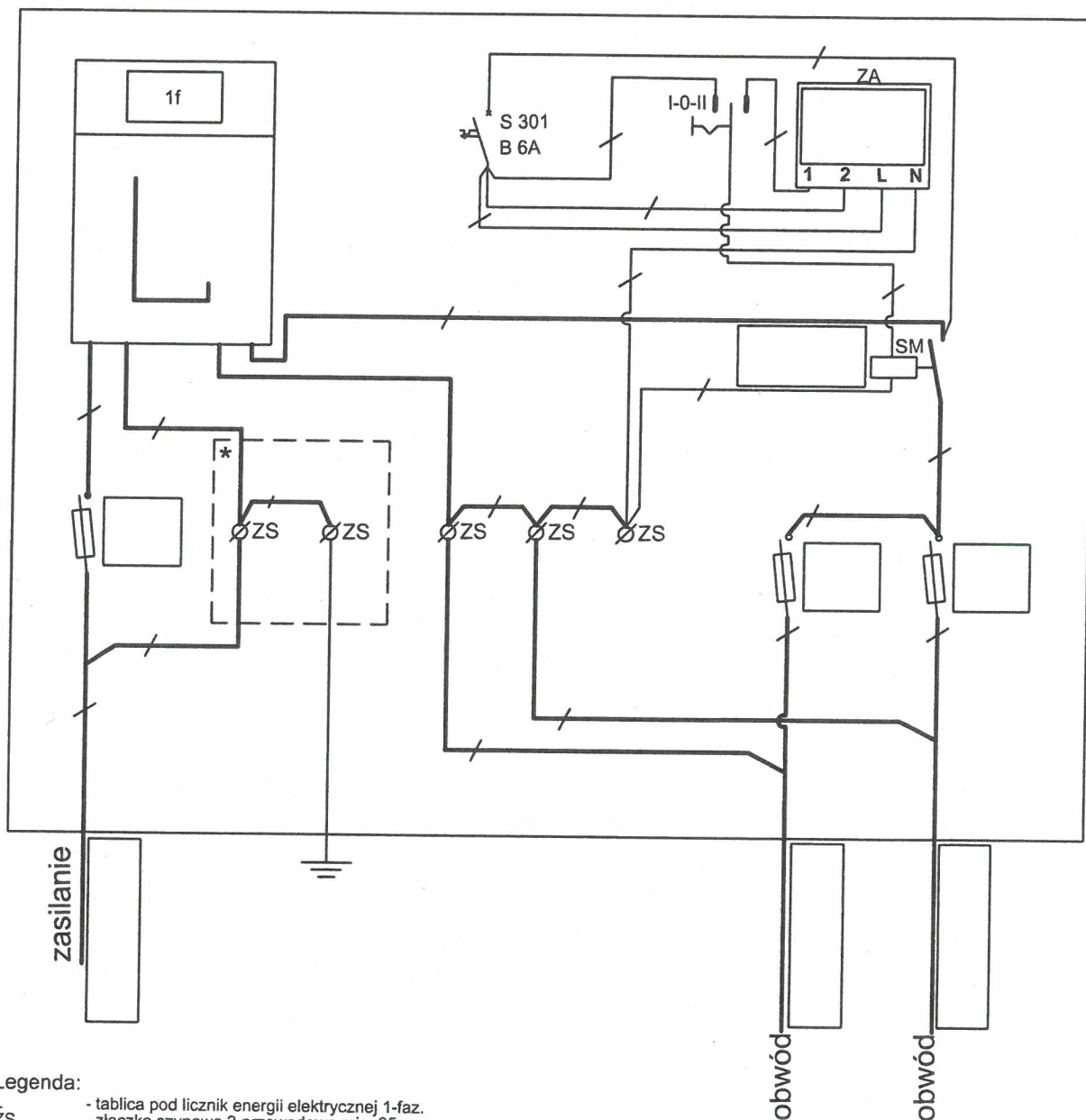
Projektowana oprawa LED

Projektowany przewód oświetlenia
AsXSn 2x25 mm2

Man data Man data
Man data Man data
Man data Man data

SPECIALISTA
ds. Eksploatacji Oświetlenia
Patryk Rutecki

Schemat szafki oświetleniowej pomiarowo-sterującej 1-fazowej,
z obwodami 2x 1-faz.



Legenda:

- L - tablica pod licznik energii elektrycznej 1-faz.
- ZS - złączka szynowa 2-przewodowa min. 35mm
- S 301 B 6A - jednofazowy wyłącznik nadmiaroprądowy o prądzie znamionowym 6 A i charakterystyce B
- I-0-II - przełącznik trójpołożeniowy 1-rzędowy o prądzie znamionowym min. 10 A w wykonaniu modułowym
- ZA - sterownik oświetlenia ulicznego (L, N - zasilanie sterownika; 1, 2 - przyłączenie stykuzwiernego sterownika)
- SM - stycznik mocy o trzech stykach zwiernych i prądzie znamionowym 40 A
- * - obudowa przystosowana do oplombowania

Oprzewodowanie sterowania wykonać przewodami LgY lub DY o przekroju 1,5mm.
Oprzewodowanie obwodów prądowych wykonać przewodami LgY 10 mm zgodnie z oznaczeniami.
Wyłącznik nadmiaroprądowy, przełącznik trójpołożeniowy, sterownik i stycznik montować w rozdzielniach tworzywowych.
Wszystkie urządzenia zabudować w obudowie żebrowanej z tworzywa sztucznego termoutwardzalnego odpornego na promieniowanie UV (z zamkiem na wkładkę typu Master Key firmy Metalplast LOB S.A. Leszno), o wymiarach około: szer. 400mm, wysokość 600mm, głębokość 245mm.

W przypadku szafki do montażu na słupie:
- do obudowy dołączyć uchwyty umożliwiające jej montaż na słupie,
- obudowę wyposażać w 3 dławnice $\varnothing 50$ mm na wprowadzenie przewodów.

W przypadku szafki do montażu na ścianie:
- do obudowy dołączyć dodatkowy kanał kablowy o wysokości ok. 260mm, z którego będzie można wykonać przewierciły przez ścianę.

W przypadku szafki do montażu w gruncie:
- do obudowy dołączyć fundament z dodatkowym kanałem kablowym o wysokości ok. 260mm

SPECJALISTA
ds. Eksploatacji Oświetlenia

Patryk Rutecki