

Zapytanie ofertowe

(roboty budowlane)

na wykonanie zadania pn.: **Budowa oświetlenia drogowego w m. Paprotnia ul. Błękitna st. 51244, Potażniki 4 st. 50382, gm. Krzymów**, w zakresie zgodnym z załącznikiem stanowiącym integralną część zapytania.

Dodatkowe informacje odnośnie zakresu prac można uzyskać od p. Rafała Wręczyckiego, tel. 062 598 52 79 lub 535 350 624
Zleceniobiorca zobowiązany będzie do:

- przestrzeżenia *Wytycznych dla wykonawców przy wykonywaniu robót budowlanych na sieciach wspólnych na zlecenie Oświetlenie Uliczne i Drogowe sp. z o.o.* zamieszczonych na www.oid.pl/pliki-do-pobrania.html,
- przestrzeżenia *Wytycznych dla wykonawców przy wykonywaniu robót budowlanych na sieciach wydzielonych na zlecenie Oświetlenie Uliczne i Drogowe sp. z o.o.* zamieszczonych na www.oid.pl/pliki-do-pobrania.html,
- przestrzeżenia *Wytycznych dla wykonawców w zakresie zasad odbioru robót budowlanych wykonywanych na zlecenie Oświetlenie Uliczne i Drogowe sp. z o.o.* zamieszczonych na www.oid.pl/pliki-do-pobrania.html,
- zakupienia wszystkich materiałów niezbędnych do wykonania zadania,
- uzyskania niezbędnych zgód i uzgodnień z zarządcą drogi, lub terenu na którym znajdują się urządzenia oświetleniowe oraz właścicielami infrastruktury znajdującej się w bezpośrednim sąsiedztwie urządzeń oświetleniowych,
- demontażu, przechowywania i ponownego montażu znaków drogowych oraz wszelkiego rodzaju tablic reklamowych i informacyjnych (jeżeli w zakresie zadania jest demontaż, lub wymiana słupów),
- przedłożenia Zleceniodawcy faktury w terminie 7 dni od daty pozytywnego odbioru wykonanych robót.

Zleceniodawca:

- udzieli Zleceniobiorcy upoważnienia do wystąpienia w jego imieniu do Energa-Operator SA w zakresie jednorazowego przygotowania oraz likwidacji miejsca pracy w celu wykonania zakresu robót objętych niniejszym zapytaniem (w przypadku robót na napowietrznej linii wspólnej lub podwieszanej),
- dokona odbioru robót zgodnie z *Wytycznymi dla wykonawców w zakresie zasad odbioru robót budowlanych wykonywanych na zlecenie Oświetlenie Uliczne i Drogowe sp. z o.o.* zamieszczonych na www.oid.pl/pliki-do-pobrania.html,
- uregułuje należność za wykonane zadanie przelewem w terminie 25 dni od daty wpływu do siedziby Spółki prawidłowo wystawionej faktury VAT.

Oferty należy składać na druku formularza pn. „**Formularz ofertowy – roboty budowlane**” dostępnym na stronie internetowej www.oid.pl w zakładce „DO POBRANIA”, na adres: Oświetlenie Uliczne i Drogowe sp. z o. o., ul. Wrocławska 71A, 62-800 Kalisz lub złożyć osobiście w siedzibie Spółki w dni robocze w godz. 8:00-14:00.

Oferty należy składać do dnia 12.06.2020r. (decyduje data wpływu oferty do Spółki)

Oferta winna zostać złożona w zamkniętej kopercie opatrzonej dokładnymi danymi oferenta oraz nazwą zadania: „**OFERTA – dot. m. Paprotnia ul. Błękitna, Potażniki, 51244, 50382, gm. Krzymów, zapytanie nr TT/TIII/...1356.../2020**”

UWAGA: OFERTY MOGĄ BYĆ SKŁADANE WYŁĄCZNIE DROGĄ POCZTOWĄ LUB W SKRZYŃCE PODAWCZEJ PRZY WEJŚCIU DO SPÓŁKI.

Informacja o wyborze najkorzystniejszej oferty zostanie zamieszczona na stronie www.oid.pl.

Podpisanie umowy nastąpi w siedzibie zamawiającego, w terminie 14 dni od dnia powiadomienia o wyborze najkorzystniejszej oferty. Wzór umowy znajduje się na stronie www.oid.pl/pliki-do-pobrania.html

W przypadku nie zawarcia umowy z winy Oferenta w ww. terminie, Spółka ma prawo do wyboru kolejnej najkorzystniejszej oferty.

WAŻNE:

Do oferty należy dołączyć wykaz osób, które będą wykonywały ww. prace wg załącznika nr 1 do formularza ofertowego.

Jeśli osoby te nie były wcześniej zgłoszone do Spółki

należy do oferty dołączyć kopie potwierdzone za zgodność z oryginałem:

– zaświadczeń o ukończeniu kursu pracy pod napięciem w urządzeniach i liniach o napięciu do 1kV,

– świadectw kwalifikacyjnych,

– orzeczeń lekarskich o braku przeciwwskazań zdrowotnych do wykonywania pracy na określonym stanowisku.

Zastępca Dyrektora
ds. Technicznych
Jacek Witczak

Prezes Zarządu: *Maciej Witczak*

Sąd Rejonowy w Poznaniu KRS 000081004 REGON: 250680024 Kapitał zakładowy : 88.614.000 zł NIP : 618-16-07-268

Konta bankowe Santander Bank Polska S.A. 22 1910 1064 0004 8956 4121 0001, Bank Pekao S.A. I O /Kalisz 74124029461111000028733740

**OŚWIETLENIE
ULICZNE I DROGOWE SP. Z O.O.**
ul. Wrocławska 71A, 62-800 Kalisz

Tel. 62 598 52 70
Fax 62 598 52 74
e-mail: zarzad@oid.pl

www.oswietlenie.kalisz.pl

Budowa oświetlenia na terenie gm. Krzymów

1. Paprotnia ul. Błękitna, stacja 51244

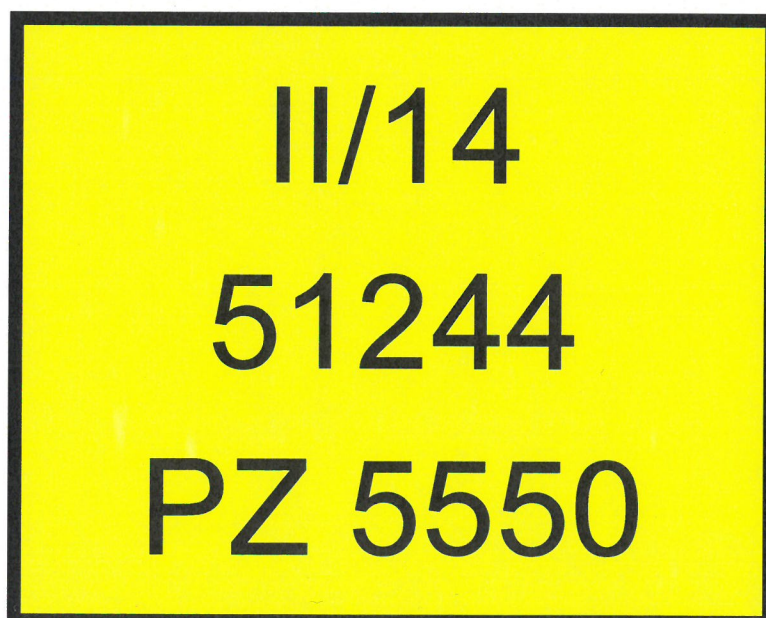
Zakres prac:

- Montaż oprawy ulicznej typu BGP281 T25 1xLED60-4S/740 LW10 DDF DN10, 6000lm, 42W prod. Philips z systemem zarządzania oświetleniem CityTouch z 10-letnim abonamentem.
- Montaż wysięgnika o wysięgu 2,5m i kącie gięcia 10°.
- Montaż zacisków i zabezpieczenia oprawy.
- Montaż przewodu YDY 2x25 mm² w osłonie od oprawy do projektowanej szafki przyłączeniowej.

Opis techniczny:

Na istniejącym słupie II/14 linii nn dokonać montażu nowej oprawy oświetleniowej zgodnie z zakresem rzeczowym wraz z wysięgnikiem stalowym, ocynkowanym o długości wysięgu 2,5 m i kącie gięcia 10°. Podczas montażu należy zwrócić szczególną uwagę na prawidłowe wprowadzenie przewodu zasilającego oprawę oraz na jej zamknięcie, w celu zapewnienia wymaganej szczelności. Montaż wszystkich wysięgników dokonać za pomocą uchwytów typu UWP-I lub UWP-II dla słupów typu ŻN. W przypadku słupów wirowanych (E) oraz słupów drewnianych należy zastosować uchwyty UW-10 mocowane przy użyciu taśmy COT 37, oraz klamerek COT 36, prod. ENSTO. Oprawę zasilić przewodem YDY 750V 2x25 mm², pozostawiając podwójną izolację na długości ok 10 cm po wyjściu przewodu z wysięgnika, oraz wykonując zapas pojedynczych żył o długości około 2 m zwijając je w postać sprężyny w celu umożliwienia swobodnego podłączenia oprawy do linii zasilającej. Montowaną oprawę zabezpieczyć bezpiecznikowymi złączami do lamp oświetlenia ulicznego montowanymi bezpośrednio na przewodzie linii zasilającej firmy SINTUR, typu BZO-03, z wkładkami bezpiecznikowymi typu Bi-Wts 4A dla opraw do 100W. Do podłączenia żyły ochronno-neutralnej PEN przewodu zasilającego oprawę należy użyć zacisków izolowanych przebijających izolację typu SLIP 22.1 lub SL 11.118, prod. Ensto. Oprawę należy montować nad przewodami roboczymi. Zwrócić uwagę na prawidłowy kąt nachylenia oprawy względem jezdni.

Tabliczka na słup ~ 12x10cm (szer x wys)



SPECJALISTA
ds. Eksploatacji Oświetlenia
Rafał Wręczycki

Strona 1 z 3

A handwritten signature in blue ink, located at the bottom right of the page.

2. Potażniki 4, stacja 50382

Zakres prac:

- Montaż oprawy ulicznej typu BGP281 T25 1xLED60-4S/740 LW10 DDF DN10, 6000lm, 42W prod. Philips z systemem zarządzania oświetleniem CityTouch z 10-letnim abonamentem.
- Montaż wysięgnika o wysięgu 1,0m i kącie gięcia 5°.
- Montaż zacisków i zabezpieczenia oprawy.
- Montaż przewodu YDY 2x25 mm² w osłonie od oprawy do projektowanej szafki przyłączeniowej.

Opis techniczny:

Na istniejącym słupie I/4 linii nn dokonać montażu nowej oprawy oświetleniowej zgodnie z zakresem rzeczowym wraz z wysięgnikiem stalowym, ocynkowanym o długości wysięgu 1,0 m i kącie gięcia 5°. Podczas montażu należy zwrócić szczególną uwagę na prawidłowe wprowadzenie przewodu zasilającego oprawę oraz na jej zamknięcie, w celu zapewnienia wymaganej szczelności. Montaż wszystkich wysięgników dokonać za pomocą uchwytów typu UWP-I lub UWP-II dla słupów typu ŻN. W przypadku słupów wirowanych (E) oraz słupów drewnianych należy zastosować uchwyty UW-10 mocowane przy użyciu taśmy COT 37, oraz klamerek COT 36, prod. ENSTO. Oprawę zasilić przewodem YDY 750V 2x25 mm², pozostawiając podwójną izolację na długości ok 10 cm po wyjściu przewodu z wysięgnika, oraz wykonując zapas pojedynczych żył o długości około 2 m zwijając je w postać sprężyny w celu umożliwienia swobodnego podłączenia oprawy do linii zasilającej. Montowaną oprawę zabezpieczyć bezpiecznikowymi złączami do lamp oświetlenia ulicznego montowanymi bezpośrednio na przewodzie linii zasilającej firmy SINTUR, typu BZO-03, z wkładkami bezpiecznikowymi typu Bi-Wts 4A dla opraw do 100W. Do podłączenia żyły ochronno-neutralnej PEN przewodu zasilającego oprawę należy użyć zacisków izolowanych przebijających izolację typu SLIP 22.1 lub SL 11.118, prod. Ensto. Oprawę należy montować nad przewodami roboczymi. Zwrócić uwagę na prawidłowy kąt nachylenia oprawy względem jezdni.

Tabliczka na słup ~ 12x10cm (szer x wys)



SPECJALISTA
ds. Eksploatacji Oświetlenia
Rafał Wręczycki

A handwritten signature in blue ink, appearing to be "Rafał Wręczycki".


Dopuszczenie do prac przez RD Konin, zajęcie pasa drogowego, projekt organizacji ruchu, uzgodnienie z właściwym operatorem sieci oświetleniowej oraz zakup wszystkich materiałów należy do Wykonawcy. Instalowana aparatura, osprzęt, przewody winny posiadać atesty dopuszczające do zastosowania na terenie kraju. Do montaż urządzeń oświetleniowych zastosować odrębny sprzęt i konstrukcje. Montowane urządzenia winny być fabrycznie nowe.

Prace należy wykonywać w technologii PPN.

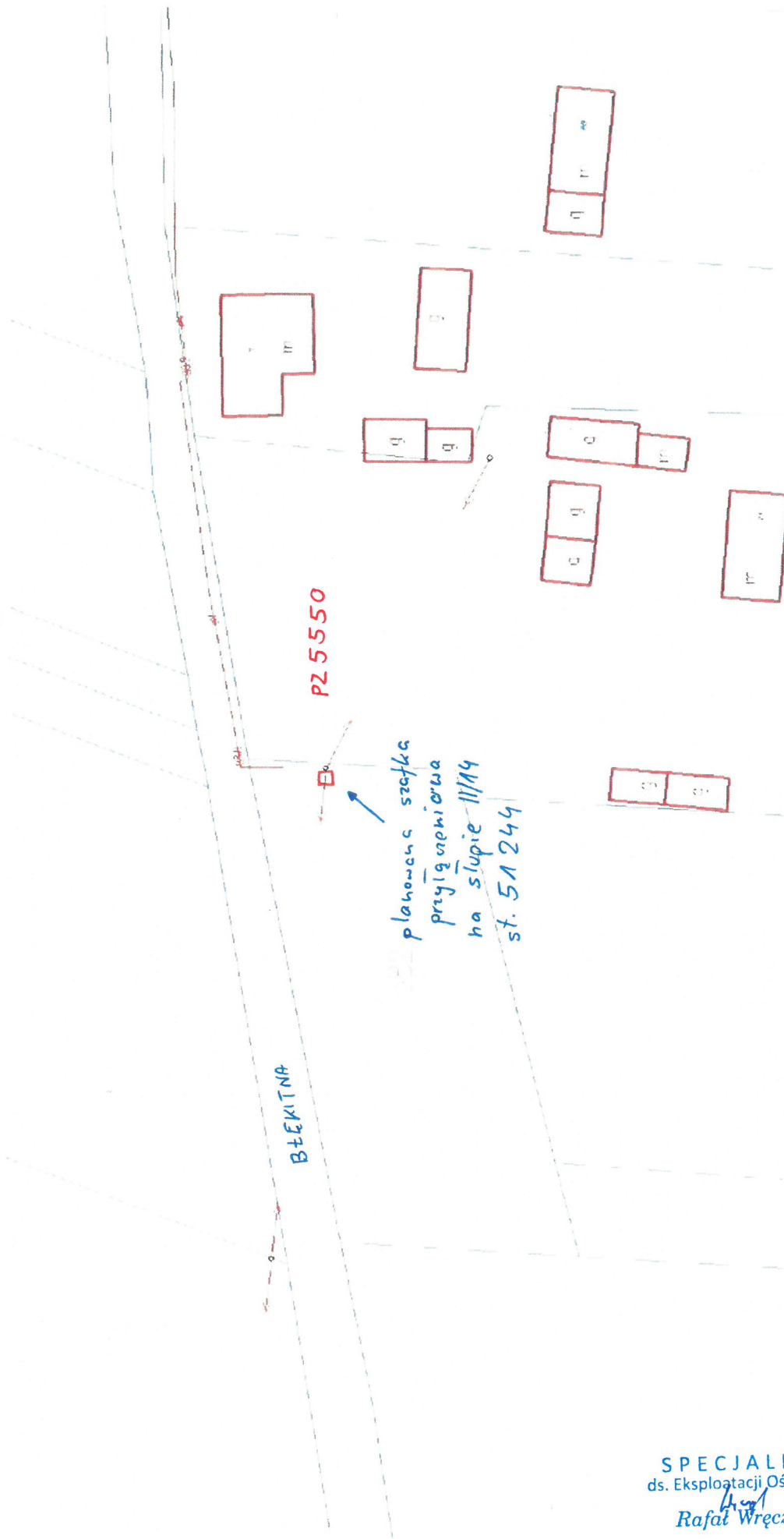
Ze zgłoszeniem do odbioru końcowego zadania należy załączyć:

- schemat powykonawczy (należy oznaczyć typy opraw i przewodów linii zasilającej wszystkich urządzeń zasilanych ze stacji wymienionych w zakresie rzeczowym zadania) odzwierciedlający uwarunkowania geograficzne (ulice, skrzyżowania, budynki użyteczności publicznej itp.)
- atesty i certyfikaty zabudowanych materiałów, dla których nie podano typu
- protokoły pomiaru uziemień, oraz izolacji przewodów zasilających i obwodów szafy.

SPECJALISTA
ds. Eksploatacji Oświetlenia
Rafał Wręczycki



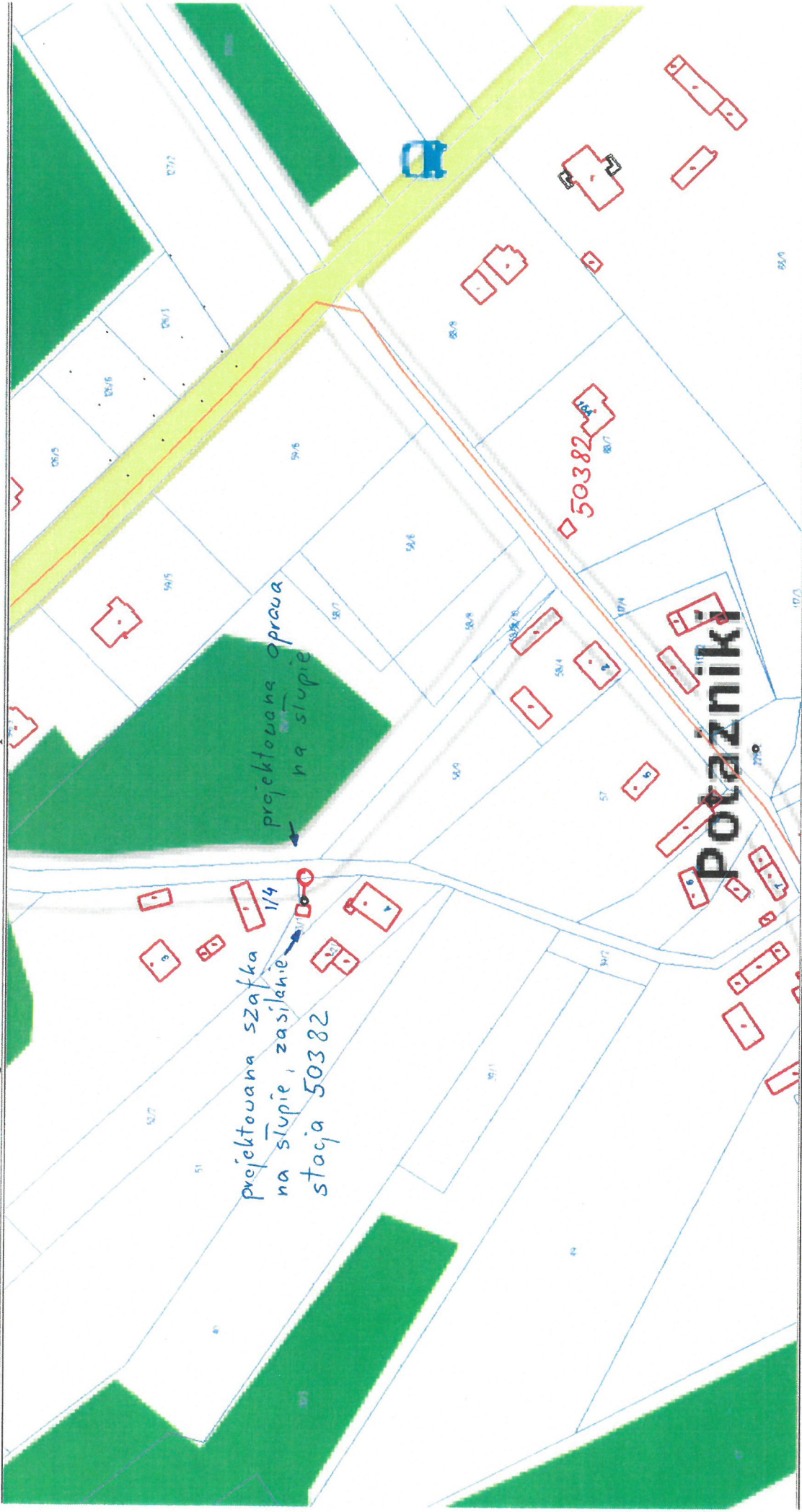
PAPROTNIA ul. BŁEKITNA gm. KRZYMCÓW



SPECJALISTA
ds. Eksploatacji Oświetlenia
Rafał Wręczycki

POTAŻNIKI 4 (dz. 53/1) gm. KRZYMÓW

mapa



porządzono dnia: 3.2.2020 r.
rydruki ma charakter poglądowy i nie jest dokumentem