

Zapytanie ofertowe
(dokumentacja projektowa)

na wykonanie dokumentacji projektowej pn.: **Przebudowa sieci elektroenergetycznej do 1 kV w zakresie oświetlenia zewnętrznego w m. Kalisz przy ul. Starożytnej, Bizantyjskiej, st. 10222, , wraz ze sprawowaniem nadzoru autorskiego w trakcie realizacji robót.**

Dokumentację projektową należy wykonać zgodnie z warunkami technicznymi nr WTS 22/I/2020 z dnia 14.05.2020r. stanowiącymi integralną część zapytania.

Dodatkowe informacje odnośnie zakresu prac można uzyskać od p. Dawida Świątka, tel. 062 598 64 21 lub 535 500 841

Oferty należy składać na druku formularza pn. „**Formularz ofertowy – wykonanie projektu**” dostępnym na stronie internetowej <http://www.oid.pl/pliki-do-pobrania>, na adres: Oświetlenie Uliczne i Drogowe sp. z o. o., ul. Wrocławska 71A, 62-800 Kalisz lub złożyć osobiście w siedzibie Spółki w dni robocze w godz. 8:00-14:00.

Oferty należy składać do dnia 25.05.2020r. (decyduje data wpływu oferty do Spółki)

Oferta winna zostać złożona w zamkniętej kopercie opatrzonej dokładnymi danymi oferenta oraz nazwą zadania: „**OFERTA – dot. dokumentacji w m. Kalisz ul. Starożytna, Bizantyjska , 10222, , zapytanie nr TT/T I/.....¹¹⁸⁸...../2020**”

UWAGA: OFERTY MOGĄ BYĆ SKŁADANE WYŁĄCZNIE DROGĄ POCZTOWĄ LUB W SKRZYŃCE PODAWCZEJ PRZY WEJŚCIU DO SPÓŁKI.

Przed podpisaniem umowy, Wykonawca zobowiązany jest do dostarczenia uprawnień budowlanych oraz aktualnego zaświadczenia o przynależności do Polskiej Izby Inżynierów Budownictwa.

Informacja o wyborze najkorzystniejszej oferty zostanie zamieszczona na stronie www.oid.pl.

Podpisanie umowy nastąpi w siedzibie zamawiającego, w terminie 14 dni od dnia powiadomienia o wyborze najkorzystniejszej oferty. Wzór umowy znajduje się na stronie www.oid.pl/pliki-do-pobrania.html

W przypadku nie zawarcia umowy z winy Oferenta w ww. terminie, Spółka ma prawo do wyboru kolejnej najkorzystniejszej oferty.

DYREKTOR
ds. Technicznych
Jakub Krzyżda
Jakub Krzyżda

Prezes Zarządu: Maciej Witczak

Sąd Rejonowy w Poznaniu KRS 0000081004 REGON: 250680024 Kapitał zakładowy : 88.614.000 zł NIP : 618-16-07-268

Konta bankowe Santander Bank Polska S.A. 22 1910 1064 0004 8956 4121 0001, Bank Pekao S.A. I O/Kalisz 74124029461111000028733740

Warunki techniczne

dot. wykonania projektu przebudowy sieci elektroenergetycznej do 1 kV – oświetlenia ulicznego
w Kaliszu przy ul. Starożytnej, Bizantyjskiej st. 10222

1. Zaprojektować demontaż napowietrznej linii oświetleniowej, opraw oraz szafy oświetleniowej zasilanej ze stacji 10298 oraz 10223.
2. Zasilanie ul. Myśliwskiej ze stacji 10223 utrzymać bez zmian. Zasilanie ul. Szałasowej utrzymać poprzez zaprojektowanie linii oświetleniowej AsXSn 2x25mm² od słupa linii nn przy posesji Myśliwska 6 do słupa linii nn przy posesji Szałasowa 4.
3. Zaprojektować kablową linię oświetleniową wraz z latarniami oświetleniowymi na odcinkach wskazanych na załączniku graficznym.
4. Projektowaną linię zasilic kablem typu YAKXS o przekroju zgodnym z obliczeniami, lecz nie mniejszym niż 4x25mm² z istniejącej latarni II/19 zasilanej ze stacji 10222. Na kablu należy umieścić oznaczniki zawierające: „Oświetlenie, typ kabla, nr stacji zasilającej, trasa kabla (początek – koniec danego odcinka), rok budowy.
5. Koniec projektowanej linii kablowej wprowadzić do najbliższej, istniejącej latarni przy ul. Aleksandryjskiej w celu utrzymania zasilania istniejącego oświetlenia.
6. Przy ul. Starożytnej zaprojektować słupy oświetleniowe, aluminiowe typu SAL10dz z wysięgnikami WŁ-1-1,5-4,7-5 lub wysięgnikami WŁ-1-2,5-4,7-5, anodowane na kolor CI-63W zabezpieczone elastomerem w kolorze słupa, przeznaczone do wkopania produkcji ZPSO ROSA.
7. Przy ul. Bizantyjskiej i bocznej w kier. numerów 134 i 136 (koło stacji transformatorowej 10298) zaprojektować słupy do wyboru w zależności od przyjętej koncepcji projektowej: SAL10dz WŁ-1-1,5-4,7-5 lub SAL80dz lub SAL8,5dz WŁ-1-1,5-3,2-5 anodowane na kolor CI-63W zabezpieczone elastomerem w kolorze słupa, przeznaczone do wkopania produkcji ZPSO ROSA.
8. Lokalizację słupów zaprojektować jak najbliżej granicy pasa drogowego.
9. Projektowane słupy należy oznakować aluminiowymi, żółtymi tabliczkami z tłoczonymi, czarnymi napisami firmy Multi-tab. Treść tabliczek ustalić z Oświetlenie Uliczne i Drogowe sp. z o.o. Tabliczki należy zamontować na słupach od strony drogi na wysokości od 2 do 2,5m taśmą stalową, nierdzewną.
10. Kable w słupach łączyć za pomocą izolowanych złącz kablowych z wkładkami bezpiecznikowymi typu D01.
11. Zaprojektować oprawy uliczne ze źródłami światła LED, posiadające II klasę ochrony przeciwporażeniowej, typu UniStreet Gen2 o temperaturze barwowej 4000K produkcji Signify (Philips) o mocy wynikającej z obliczeń, wyposażone w system zarządzania CityTouch z abonamentem na 10 lat.
12. Oprawy w słupach zasilic przewodem typu YDY 2x2,5mm² 450/750V.
13. Rozmieszczenie latarni oraz dobór mocy opraw, ich kąta montażu i rodzaju optyki, dokonać na podstawie jak najkorzystniejszych wyników obliczeń parametrów oświetleniowych wykonanych programem DIALux EVO wg normy PN-EN 13201 - 2016, co należy potwierdzić odpowiednimi wydrukami. Do obliczeń należy przyjąć klasę oświetleniową M3 dla ul. Starożytnej oraz M5 dla ulicy Bizantyjskiej oraz bocznej w kier 134, 136. Należy przyjąć współczynnik konserwacji równy 0,8.
14. Istniejący układ zasilania w razie potrzeby należy dostosować do zwiększenia mocy.
15. Zaprojektować układ zasilania typu TN-C.
16. Zastosować system ochrony od porażen zgodny z obowiązującymi normami i przepisami.
17. Zaprojektowane i wykonane oświetlenie winno spełniać obowiązujące przepisy oraz normy.
18. Zastosowana aparatura, osprzęt, przewody i kable winny posiadać atesty dopuszczające do zastosowania na terenie kraju.
19. **Projektowane urządzenia oświetlenia drogowego w miarę możliwości projektować w pasie drogowym lub na innych terenach publicznych przy czym słupy należy lokalizować jak najbliżej granicy pasa drogowego.**
20. Opracowywana dokumentacja projektowa podlega następującym sprawdzeniom przez Oświetlenie Uliczne i Drogowe sp. z o.o. w Kaliszu:
 - a) wstępnemu, gdzie do uzgodnienia na początku prac projektowych należy przedłożyć:
 - w wersji papierowej w 2 egz.: wykonane obliczenia oświetleniowe, mapę z rozmieszczeniem urządzeń oświetleniowych, wykaz właścicieli działek objętych inwestycją,

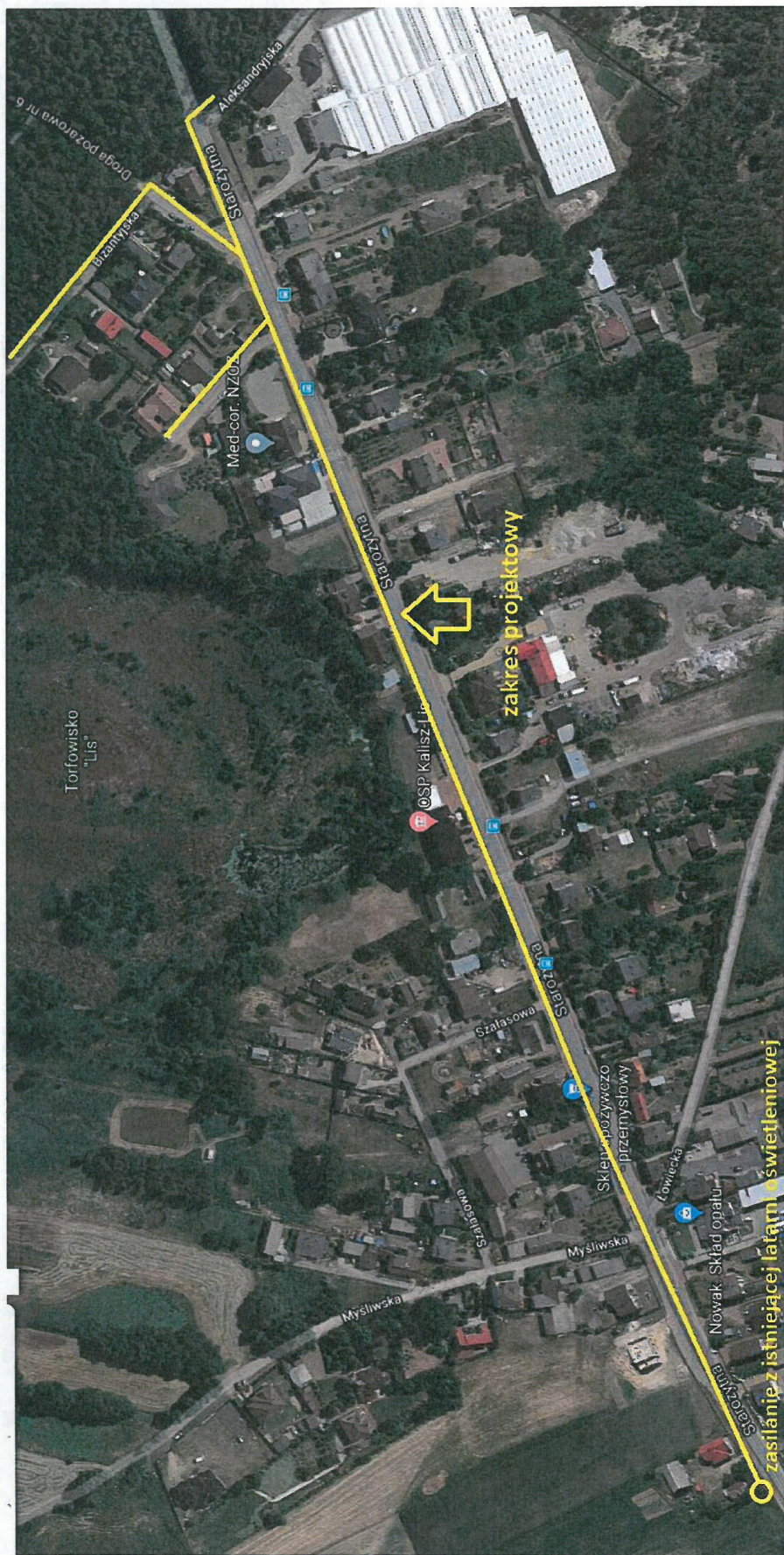
Prezes Zarządu: Maciej Witczak

Sąd Rejonowy w Poznaniu KRS 0000081004 REGON: 250680024 Kapitał zakładowy : 88.614.000 zł NIP : 618-16-07-268

Konta bankowe Santander Bank Polska S.A. 22 1910 1064 0004 8956 4121 0001Bank Pekao S.A. I O/Kalisz 7412402946111000028733740

- w wersji elektronicznej: plik *.evo wykonanych obliczeń oświetleniowych.
- b) końcowemu, gdzie do uzgodnienia przed wystąpieniem o wydanie pozwolenia na budowę lub dokonania zgłoszenia wykonania robót budowlanych, należy przedłożyć:
 - w wersji papierowej w 2 egz.: kompletny w rozumieniu Prawa Budowlanego projekt budowlano-wykonawczy, kosztorys inwestorski.

DYREKTOR
ds. Technicznych
Jakub Krzywka
Jakub Krzywka



Torfowisko
"Lis"

zakres projektowy

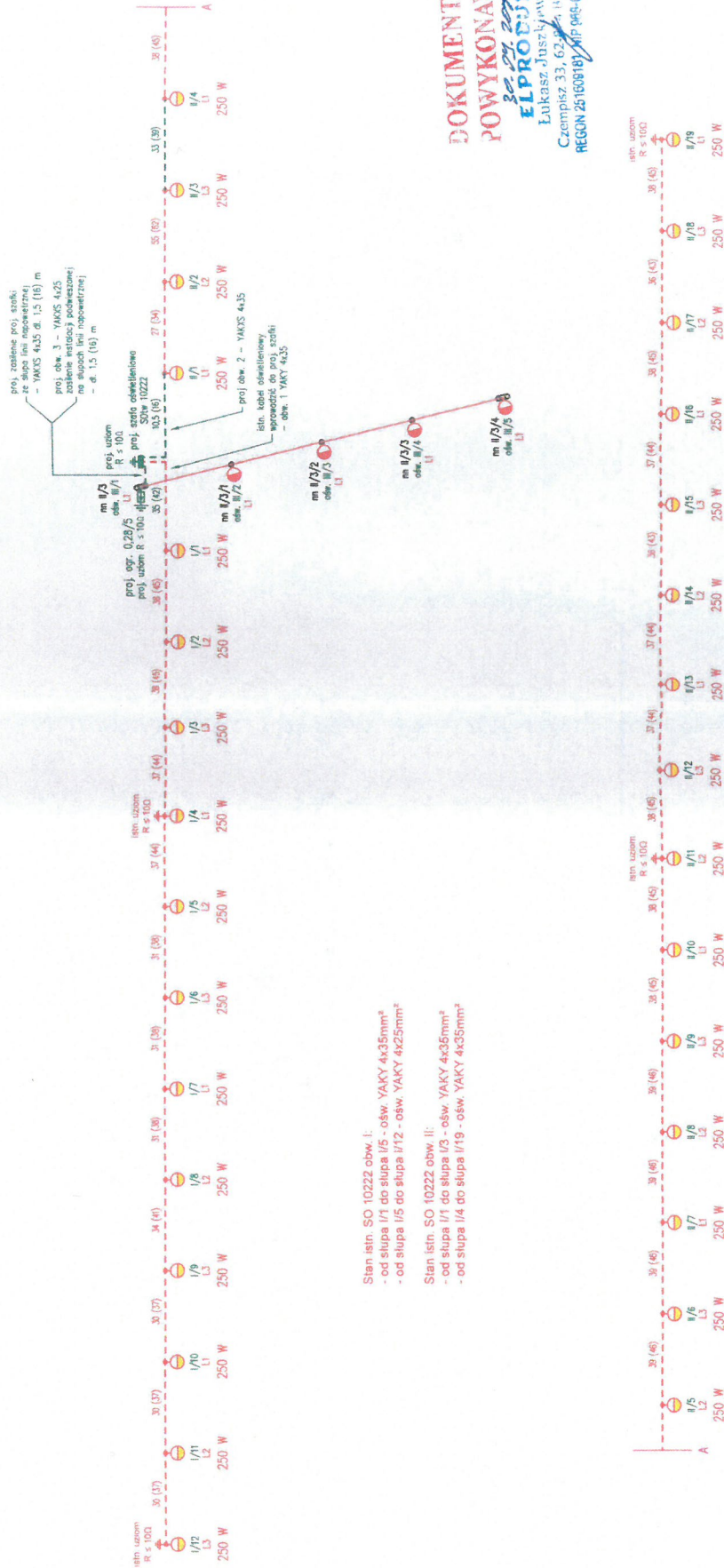
zasilaniejz istniejącej latarni oświetleniowej

Aleksandryjska
Starożytna
Szafasowa
Myśliwska
Nowak
Sklep spożywczo-przemysłowy
OSP Kalisz-Lit
Med. cor. NZOZ
Orda pozarowa nr 6

Legenda:

- - - - - proj. oświetleniowa linia kablowa nN
- - - - - istn. oświetleniowa linia kablowa nN
- - - - - istn. latarnia oświetleniowa - słup z oprawa
- - - - - istn. instalacja oświetleniowa podwieszona na słupach elektroenergetycznej linii napowietrznej nN
- - - - - istn. oprawa oświetleniowa na słupie elektroenergetycznej linii napowietrznej nN z istn. instalacją oświetleniową
- - - - - długość rowu kablowego pomiędzy słupami (długość kabla)

40) (46)



Stian istn. SO 10222 obw. I:
 - od słupa I/1 do słupa I/5 - ośw. YAKY 4x35mm²
 - od słupa I/5 do słupa I/12 - ośw. YAKY 4x25mm²

Stian istn. SO 10222 obw. II:
 - od słupa I/1 do słupa I/3 - ośw. YAKY 4x35mm²
 - od słupa I/4 do słupa I/19 - ośw. YAKY 4x35mm²

**DOKUMENTACJA
 POWYKONAWCZA**
 30.01.2019
ELPROBUD
 Łukasz Juszczykiewicz
 Czempisz 33, 62-800 Kalisz
 REGON 251609181 NIP 666-004-88-04

ELPROBUD Łukasz Juszczykiewicz	
Projektant: inż. J. Janowski	mgr inż. L. Juszczykiewicz
Asystent projektanta: mgr inż. T. Korpik	mgr inż. T. Korpik
Sprzedawca: P. B.-W.	data: styczeń 2019 r.
EL	

Opis: Schemat elektryczny instalacji oświetleniowej		nr. zlec.	2
Opis: Oświetleniowa linia kablowa		nr. zlec.	
Adres: Kalisz, ul. Starobyno 62-800 Kalisz		nr. zlec.	
Inwestor: Miasto / Urząd m. z. o. ul. Wolności 71a 62-800 Kalisz		nr. zlec.	