

Zapytanie ofertowe
(dokumentacja projektowa)

na wykonanie dokumentacji projektowej pn.: **Rozbudowa sieci elektroenergetycznej do 1 kV w zakresie oświetlenia zewnętrznego w m. Kalisz przy ul. Ks. Józefa Sieradzana, st. 10060, ,** wraz ze sprawowaniem nadzoru autorskiego w trakcie realizacji robót.

Dokumentację projektową należy wykonać zgodnie z warunkami technicznymi nr WTS 21/I/2020 z dnia 14.05.2020r. stanowiącymi integralną część zapytania.

Dodatkowe informacje odnośnie zakresu prac można uzyskać od p. Dawida Świątka, tel. 062 598 64 21 lub 535 500 841

Oferty należy składać na druku formularza pn. „**Formularz ofertowy – wykonanie projektu**” dostępnym na stronie internetowej <http://www.oid.pl/pliki-do-pobrania>, na adres: Oświetlenie Uliczne i Drogowe sp. z o. o., ul. Wrocławska 71A, 62-800 Kalisz lub złożyć osobiście w siedzibie Spółki w dni robocze w godz. 8:00-14:00.

Oferty należy składać do dnia 25.05.2020r. (decyduje data wpływu oferty do Spółki)

Oferta winna zostać złożona w zamkniętej kopercie opatrzonej dokładnymi danymi oferenta oraz nazwą zadania: „**OFERTA – dot. dokumentacji w m. Kalisz ul. Ks. Józefa Sieradzana , 10060, , zapytanie nr TT/T I/.....¹¹⁷⁵...../2020**”

UWAGA: OFERTY MOGĄ BYĆ SKŁADANE WYŁĄCZNIE DROGĄ POCZTOWĄ LUB W SKRZYNCIE PODAWCZEJ PRZY WEJŚCIU DO SPÓŁKI.

Przed podpisaniem umowy, Wykonawca zobowiązany jest do dostarczenia uprawnień budowlanych oraz aktualnego zaświadczenia o przynależności do Polskiej Izby Inżynierów Budownictwa.

Informacja o wyborze najkorzystniejszej oferty zostanie zamieszczona na stronie www.oid.pl.

Podpisanie umowy nastąpi w siedzibie zamawiającego, w terminie 14 dni od dnia powiadomienia o wyborze najkorzystniejszej oferty. Wzór umowy znajduje się na stronie www.oid.pl/pliki-do-pobrania.html

W przypadku nie zawarcia umowy z winy Oferenta w ww. terminie, Spółka ma prawo do wyboru kolejnej najkorzystniejszej oferty.

DYREKTOR
ds. Technicznych
Jakub Krzyżada

Warunki techniczne

dot. wykonania projektu rozbudowy sieci elektroenergetycznej do 1 kV – oświetlenia ulicznego
w Kaliszu przy ul. Księdza Józefa Sieradzana, st. 10060

1. Zaprojektować demontaż linii napowietrznej oświetleniowej wraz z oprawami począwszy od skrzyżowania z ul. Częstochowską.
2. Istniejące oprawy Digistreet Micro (6 szt.) należy zaprojektować do ponownego montażu na projektowanych latarniach.
3. Zaprojektować kablową linię oświetleniową wraz z latarniami oświetleniowymi na odcinku od skrzyżowania z ul. Częstochowską w kierunku do skrzyżowania z ul. Krzywą po stronie posesji (dopuszcza się projektowanie po gruntach prywatnych, po uzyskaniu zgody) na odcinku wskazanym na załączniku graficznym. Projekt należy skoordynować z projektami drogowymi skrzyżowań ul. Ks. J. Sieradzana z ul. Częstochowską oraz z ul. Krzywą (mapy z projektów drogowych w załączeniu).
4. Projektowaną linię zasilic kablem typu YAKXS o przekroju zgodnym z obliczeniami, lecz nie mniejszym niż 4x25mm² z projektowanej latarni 10/1 (naświetlacza przejść dla pieszych) projektu drogowego. Dodatkowo należy zaprojektować zasilanie tymczasowe z pierwszego słupa linii napowietrznej przy ul. Ks. J. Sieradzana pozostawiając przęsto linii napowietrznej od ul. Częstochowskiej.
5. Zaprojektować połączenie rezerwowe kablem jak w pkt 4 od ostatniej projektowanej latarni w ul. Ks. J. Sieradzana przy ul. Krzywej do najbliższej latarni zaprojektowanej w projekcie drogowym w obrębie tego skrzyżowania.
6. Na kablach należy umieścić oznaczniki zawierające: „Oświetlenie, typ kabla, nr stacji zasilającej, trasa kabla (początek – koniec danego odcinka), rok budowy.
7. Zaprojektować słupy oświetleniowe, aluminiowe do wyboru w zależności od przyjętej koncepcji projektowej:
 - SAL10dz bez wysięgników lub z wysięgnikami WŁ-1-1,5-4,7-5,
 - SAL80dz lub słupy SAL8,5dz WŁ-1-1,5-3,2-5anodowane na kolor CI-63W zabezpieczone elastomerem w kolorze słupa, przeznaczone do wkopania produkcji ZPSO ROSA.
8. Projektowane słupy należy oznakować aluminiowymi, żółtymi tabliczkami z tłoczonymi, czarnymi napisami firmy Multi-tab. Treść tabliczek ustalić z Oświetlenie Uliczne i Drogowe sp. z o.o. Tabliczki należy zamontować na słupach od strony drogi na wysokości od 2 do 2,5m taśmą stalową, nierdzewną.
9. Kable w słupach łączyć za pomocą izolowanych złącz kablowych z wkładkami bezpiecznikowymi typu D01.
10. Zaprojektować oprawy uliczne analogicznie jak w pkt 2, posiadające II klasę ochrony przeciwporażeniowej, typu Digistreet o temperaturze barwowej 4000K produkcji Signify (Philips) o mocy wynikającej z obliczeń, wyposażone w system zarządzania CityTouch z abonamentem na 10 lat.
11. Oprawy w słupach zasilic przewodem typu YDY 2x2,5mm² 450/750V.
12. Rozmieszczenie latarni oraz dobór mocy opraw, ich kąta montażu i rodzaju optyki, dokonać na podstawie jak najkorzystniejszych wyników obliczeń parametrów oświetleniowych wykonanych programem DIALux EVO wg normy PN-EN 13201 - 2016, co należy potwierdzić odpowiednimi wydrukami. Do obliczeń należy przyjąć klasę oświetleniową M5 oraz współczynnik konserwacji 0,8.
13. Istniejący układ zasilająco-sterujący w razie potrzeby przystosować do zwiększenia mocy.
14. Utrzymać układ zasilania typu TN-C.
15. Zastosować system ochrony od porażeń zgodny z obowiązującymi normami i przepisami.
16. Zaprojektowane i wykonane oświetlenie winno spełniać obowiązujące przepisy oraz normy.
17. Zastosowana aparatura, osprzęt, przewody i kable winny posiadać atesty dopuszczające do zastosowania na terenie kraju.
18. **Projektowane urządzenia oświetlenia drogowego w miarę możliwości projektować w pasie drogowym lub na innych terenach publicznych.**
19. Opracowywana dokumentacja projektowa podlega następującym sprawdzeniom przez Oświetlenie Uliczne i Drogowe sp. z o.o. w Kaliszu:
 - a) wstępnemu, gdzie do uzgodnienia na początku prac projektowych należy przedłożyć:
 - w wersji papierowej w 2 egz.: wykonane obliczenia oświetleniowe, mapę z rozmieszczeniem urządzeń oświetleniowych, wykaz właścicieli działek objętych inwestycją,
 - w wersji elektronicznej: plik *.evo wykonanych obliczeń oświetleniowych.

Prezes Zarządu: Maciej Witczak

Sąd Rejonowy w Poznaniu KRS 000081004 REGON: 250680024 Kapitał zakładowy : 88.614.000 zł NIP : 618-16-07-268

Konta bankowe Santander Bank Polska S.A. 22 1910 1064 0004 8956 4121 0001Bank Pekao S.A. I O/Kalisz 74124029461111000028733740

- b) końcowemu, gdzie do uzgodnienia przed wystąpieniem o wydanie pozwolenia na budowę lub dokonania zgłoszenia wykonania robót budowlanych, należy przedłożyć:
- w wersji papierowej w 2 egz.: kompletny w rozumieniu Prawa Budowlanego projekt budowlano-wykonawczy, kosztorys inwestorski.

DYREKTOR
ds. Technicznych
Jakub Przytycki



Krzywa

Kiszka Józefa Sieradzka

Kiszka Józefa Sieradzka

Ledo-Grafik s.c. PPHU

Kalisz - Centrum Tuszy...

Kiszka Józefa Sieradzka

Kiszka Józefa Sieradzka

Kiszka Józefa Sieradzka

Autom Wypożyczalnia Samochodów

ABC Dziecka - Sklep dziecięcy

Częstochowska

450

zakres projektowy



Mapa z widokiem na ulicę Częstochowska i okolice. Widoczne są ulice: Kmiecica, ulica ks. Józefa Sieradzka, ulica ks. Bolesława Stefańskiego, ul. Piastowski.

LAMPY ULICZNE

Oprawa obiektywna 2018-08-09 15

Data instalacji: 2018-08-09 15

Typ lampy: Philips Digistreet Micro 34W 4000K (7eecd7)

Typ: Oprawa

ID: 13945

Numer serijny: PLD4.120710242.0021

System sterowania: Komunikacja bezprzewodna

Liczba godzin pracy/lampy: 7 546,0 h

Trwałość lampy: 7,55 %

Zliczenie liczby włączeń lampy: Nieobrotowy 15

Lampę ostatnio wymieniono w dniu: Nieobrotowy 15

Osobnie czyszczenie w terminie: Nieobrotowy 15

Zamów ID: 5541154

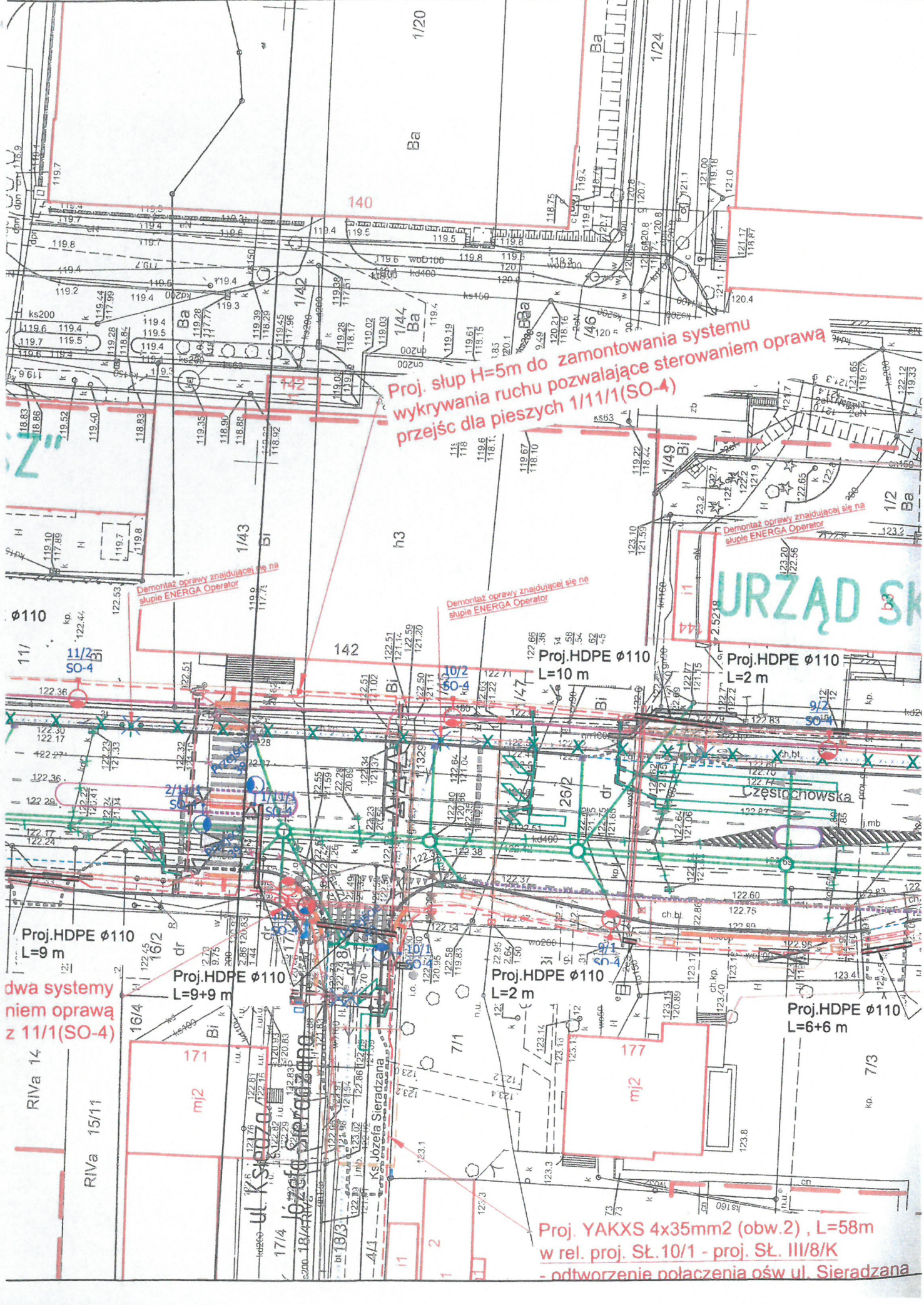
Nazwa:

Port DLC: 1

Inst. zarządzana: Nie/Inst. Przewidziana

OK Cofnij Edykcje

Załączniki (0)



Proj. słup H=5m do zamontowania systemu wykrywania ruchu pozwalające sterowaniem oprawą przejść dla pieszych 1/11/1(SO-4)

Demontaż oprawy znajdującej się na słupie ENERGIA Operator

Demontaż oprawy znajdującej się na słupie ENERGIA Operator

Demontaż oprawy znajdującej się na słupie ENERGIA Operator

dwa systemy niemieckim opraw z 11/1(SO-4)

Proj. YAKXS 4x35mm² (obw.2) , L=58m w rel. proj. Sł. 10/1 - proj. Sł. III/8/K - odtworzenie połączenia ośw ul. Sieradzana

URZĄD SK

Częściuchowska

RIVA 14
RIVA 15/11

ul. Ks. Józefa Sieradzana

ul. Józefa Sieradzana

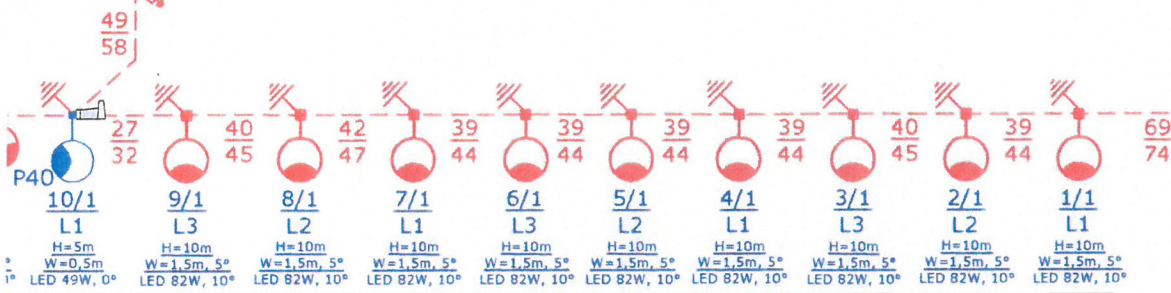
kp. 7/3

Istn. szafka oświetleniowa nr 10060 ul. Elektrycz

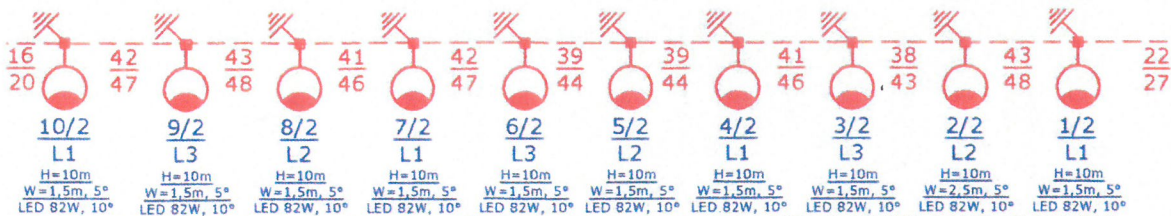
ul. Księdza Józefa Sieradzana

nie istn. znej ośw.

St. III/8



Załącznik nr 2
Sytuacja nr 9



Załącznik nr 2
Sytuacja nr 9

czna - kier. ul. Księdza Józefa Sieradzana

Obwód 1:
YAKXS 4x35mm², l=786 m

Obwód 2:
YAKXS 4x35mm², l=676 m

Obwód 3:
YAKXS 4x35mm², l=357 m

Obwód 4:

ul. Jolanta

linii n

