

Oświetlenie Uliczne i Drogowe sp. z o.o. zaprasza do składania ofert na wykonanie zadania pn.: **Budowa zalicznikowej instalacji oświetleniowej zasilanej ze stacji 12965 w m. Śmiłów ul. Nowa, gm. Nowe Skalmierzyce**, łącznie z projektem wykonawczym opracowanym na podstawie warunków technicznych nr **WTS 5/I/2019** z dnia **10.05.2019** w formule zaprojektuj i wybuduj.

Zleceniobiorca zobowiązany będzie do:

- przestrzegania *Wytycznych dla wykonawców przy wykonywaniu robót budowlanych na sieciach wspólnych na zlecenie Oświetlenie Uliczne i Drogowe sp. z o.o.*,
- przestrzegania *Wytycznych dla wykonawców przy wykonywaniu robót budowlanych na sieciach wydzielonych na zlecenie Oświetlenie Uliczne i Drogowe sp. z o.o.*,
- przestrzegania *Wytycznych dla wykonawców w zakresie zasad odbioru robót budowlanych wykonywanych na zlecenie Oświetlenie Uliczne i Drogowe sp. z o.o.*,
- zakupienia wszystkich materiałów niezbędnych do wykonania zadania,
- uzyskania niezbędnych zgód i uzgodnień z zarządcą drogi, lub terenu na którym znajdują się urządzenia oświetleniowe oraz właścicielami infrastruktury znajdującej się w bezpośrednim sąsiedztwie urządzeń oświetleniowych,
- demontażu, przechowywania i ponownego montażu znaków drogowych oraz wszelkiego rodzaju tablic reklamowych i informacyjnych (jeżeli w zakresie zadania jest demontaż, lub wymiana słupów),
- przedłożenia Zleceniodawcy faktury w terminie 7 dni od daty pozytywnego odbioru wykonanych robót.

Zleceniodawca:

- udzieli Zleceniobiorcy upoważnienia do wystąpienia w jego imieniu do Energa-Operator SA w zakresie jednorazowego przygotowania oraz likwidacji miejsca pracy w celu wykonania zakresu robót objętych niniejszym zapytaniem (w przypadku robót na napowietrznej linii wspólnej lub podwieszanej),
- dokona odbioru robót zgodnie z *Wytycznymi dla wykonawców w zakresie zasad odbioru robót budowlanych wykonywanych na zlecenie Oświetlenie Uliczne i Drogowe sp. z o.o.*,
- ureguluje należność za wykonane zadanie przelewem w terminie 25 dni od daty wpływu do siedziby Spółki prawidłowo wystawionej faktury VAT.

Oferty należy składać na druku formularza pn. „Formularz ofertowy – zaprojektuj i wybuduj” dostępnym na stronie internetowej [www.oswietlenie.kalisz.pl](http://www.oswietlenie.kalisz.pl) w zakładce „DO POBRANIA”, na adres:

Oświetlenie Uliczne i Drogowe sp. z o. o., ul. Wrocławska 71A, 62-800 Kalisz

lub złożyć osobiście w siedzibie Spółki **w dni robocze w godz. 8:00-14:00**.

**Oferty należy składać do dnia 28.05.2019 r.** (decyduje data wpływu oferty do Spółki)

Oferta winna zostać złożona w zamkniętej kopercie opatrzonej danymi oferenta oraz nazwą zadania: „OFERTA – Budowa zalicznikowej instalacji oświetleniowej zasilanej ze stacji 12965 w m. Śmiłów ul. Nowa, gm. Nowe Skalmierzyce”

O wyborze najkorzystniejszej oferty Oświetlenie Uliczne i Drogowe sp. z o.o. zawiadomi oferenta drogą mailową. **Podpisanie umowy nastąpi w siedzibie zamawiającego, w Kaliszu przy ul. Wrocławskiej 71A, w terminie 14 dni od dnia powiadomienia o wyborze najkorzystniejszej oferty.**

W przypadku nie zawarcia umowy z winy Oferenta w ww. terminie, Spółka ma prawo do wyboru kolejnej najkorzystniejszej oferty.

**WAŻNE:**

**Do oferty należy dołączyć wykaz osób, które będą wykonywały ww. prace wg załącznika nr 1 do formularza ofertowego. Jeśli osoby te nie były wcześniej zgłoszone do Spółki**

**należy do oferty dołączyć kopie potwierdzone za zgodność z oryginałem:**

- zaświadczeń o ukończeniu kursu pracy pod napięciem w urządzeniach i liniach o napięciu do 1kV,
- świadectw kwalifikacyjnych,
- orzeczeń lekarskich o braku przeciwwskazań zdrowotnych do wykonywania pracy na określonym stanowisku.

**Dodatkowe informacje** odnośnie zakresu prac można uzyskać od p. **Dawida Świątka**, tel. 062 598 64 21, 535 500 841

Zastępca Dyrektora  
ds. Technicznych

Jacek Witezak

Prezes Zarządu: Maciej Witczak

Sąd Rejonowy w Poznaniu KRS 000081004 REGON: 250680024 Kapitał zakładowy : 77.373.000 zł NIP : 618-16-07-268

Konta bankowe Santander Bank Polska S.A. 22 1910 1064 0004 8956 4121 0001. Bank Pekao S.A. I O/Kalisz 7412402946111000028733740

### Warunki techniczne

do wykonania dokumentacji wykonawczej budowy zalicznikowej instalacji oświetleniowej zasilanej ze stacji 12965 w m. Śmiłów ul. Nowa gm. Nowe Skalmierzyce.

1. Zaprojektować napowietrzną linię oświetleniową podwieszoną na konstrukcjach wsporczych ENERGA-OPERATOR SA (dł. ok. 320m zgodnie ze schematem poglądowym).
2. Projektowaną linię wykonać przewodem typu AsXSn o przekroju zgodnym z obliczeniami, lecz nie mniejszym niż  $2 \times 25 \text{mm}^2$  i zasilic z istniejącej SO na słupie I/7.
3. Na SO należy zamontować tabliczkę z numerem PZ (wzór w załączeniu)
4. Zaprojektować trzy oprawy uliczne sodowe typu OU-05 Arealamp w drugiej klasie ochronności, o mocy 100W wyposażone w źródła światła typu Master SON-T PIA Plus, montowane nad przewodami zasilającymi linii nn, na wysięgnikach o długościach i kątach gięcia zgodnych z opisem zawartym na załączonym schemacie poglądowym.
5. W wysięgnikach do zasilania opraw zaprojektować przewody typu YDY  $2 \times 2,5 \text{mm}^2$  450/750V.
6. Projektowane oprawy zabezpieczyć izolowanymi gniazdami/złączami bezpiecznikowymi montowanymi na przewodzie linii napowietrznej.
7. Zaprojektować układ zasilania typu TN-C.
8. Opracowana dokumentacja techniczna winna zawierać minimum:
  - schemat jednokreskowy całego obiektu
  - opis techniczny,
  - pozytywne uzgodnienie dokumentacji przez RD w Kaliszu,
  - dokumenty, o których mowa w piśmie ENERGA-OPERATOR SA znak EOP-41MMD-000500-2019 z dnia 10.05.2019 roku, którego kopia stanowi integralną część niniejszych warunków,
9. Projektowana aparatura, osprzęt, przewody i kable winny posiadać atesty dopuszczające do zastosowania na terenie kraju.
10. Zaprojektowane oświetlenie winno spełniać obowiązujące przepisy oraz normy.

**Opracowana dokumentacja wykonawcza (2 egz.) podlega sprawdzeniu przez Oświetlenie Uliczne i Drogowe sp. z o.o. w Kaliszu.**

Zastępca Dyrektora  
ds. Technicznych  
*Jacek Witczak*

**Tabliczka na szafkę oświetleniową** - aluminiowa, kolor żółty z tłoczonymi, czarnymi literami i tłoczoną czarną ramką o rozmiarze czcionki 20mm, wymiar tabliczki około 12x10 cm (szer x wys), bez otworów (do przynitowania na miejscu przy pomocy nitów)



Do

**Oświetlenie Uliczne i Drogowe Sp. z o.o.**  
**ul. Wrocławska 71A**  
**62-800 Kalisz**

Znak EOP-41MMD-000500-2019

Kalisz, 10 maja 2019 roku

Dot. Dobudowy elementów oświetlenia ulicznego (drogowego).

W odpowiedzi na Wasze pismo nr DT/TI/DŚ/964/2019 otrzymane w dniu 07-05-2019 roku sprawie dobudowy projektowanej infrastruktury oświetleniowej nN dla Spółki Oświetlenie Uliczne i Drogowe Sp. z o.o. na istniejącej linii napowietrznej nN będącej na majątku ENERGA - OPERATOR SA w m. Śmiłów ul. Nowa gm. Nowe Skalmierzyce informujemy, że **wyrażamy zgodę** na powyższe\*, pod warunkiem zachowania przez Inwestora przedmiotowego zadania wszystkich postanowień zawartych w umowie najmu nr KJ04797/16 w sprawie udostępnienia słupów energetycznych, zawartej w dniu 19-10-2016 r.

Specyfikacja ilościowa i lokalizacyjna urządzeń elektroenerg. będących przedmiotem udzielonej zgody:

- ilość słupów ENERGA - OPERATOR SA będących przedmiotem zgody z uwzględnieniem wszystkich stanowisk słupowych, na których przewiduje się montaż elementów proj. infrastruktury oświetleniowej Spółki Oświetlenie Uliczne i Drogowe Sp. z o.o. – **7 szt.**
  - ilość słupów, na których nastąpi montaż dodatkowych opraw – **3 szt.**
  - ilość słupów, na których nastąpi demontaż istniejących opraw – **0 szt.**
  - ilość słupów, na których nastąpi wymiana istniejących opraw – **0 szt.**
- Śmiłów, ul. Nowa obwód 1 ze stacji transf. nr 12965 – **3 dodatkowe oprawy**; dobudowa 6-ciu pręseł na istniejącej linii napowietrznej, pomiędzy słupami I/1 a I/7 (7 słupów).

W tych ww. przypadkach, w których występuje dobudowa sieci oświetleniowej istniejącej linii napowietrznej, należy opracować dokumentację techniczną.

- Do dokumentacji dołączyć obliczenia mechaniczne słupów mocnych oraz profile poprzeczne dla dwóch najdłuższych pręseł oraz wszystkich pręseł przebiegających nad drogami publicznymi lub innymi obiektami, we wszystkich przypadkach z naniesioną odległością przewodu oświetleniowego od ziemi oraz obiektów krzyżujących.
- Istniejące słupy, w razie konieczności, dostosować do nowej funkcji.
- Przed rozpoczęciem prac związanych z przebudową linii oświetleniowej ww. dokumentację należy dostarczyć do RD w Kaliszu celem uzgodnienia.
- „Przewód oświetleniowy podwiesić pod istniejącymi przewodami linii napowietrznej nN” (przedmiotowy zapis winien znaleźć się w opracowanej dokumentacji).

Jednocześnie informujemy, że przedmiotowa zgoda nie jest równoznaczna z wydaniem warunków przyłączenia do sieci oraz uzgodnieniem dokumentacji projektowej.

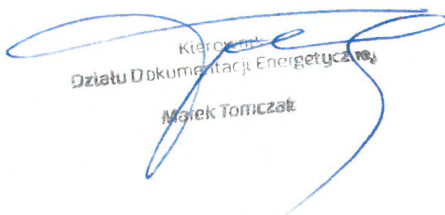
**Zgodnie §4 pkt. 7 umowy najmu nr KJ04797/16 z dnia 19.10.2016 r. istniejące obwody oświetleniowe winny być tożsame z istniejącymi obwodami niskiego napięcia.**

Przypominamy iż wszelkie prace należy prowadzić na warunkach zawartych w umowie najmu nr KJ04797/16 w sprawie udostępnienia słupów energetycznych, zawartej w dniu 19-10-2016 r., a wszystkie nowo pobudowane lub zmodernizowane (przebudowane) elementy oświetlenia ulicznego (drogowego), zgodnie z zapisami ww. umowy, należy zgłaszać do **odbioru technicznego**.

W tym celu należy skutecznie zawiadomić Rejon Dystrybucji w Kaliszu o planowanym terminie odbioru technicznego, zgodnie z zapisami umowy, **dołączając do rzeczonożego zawiadomienia dokumentację powykonawczą na zakres realizowanych prac**.

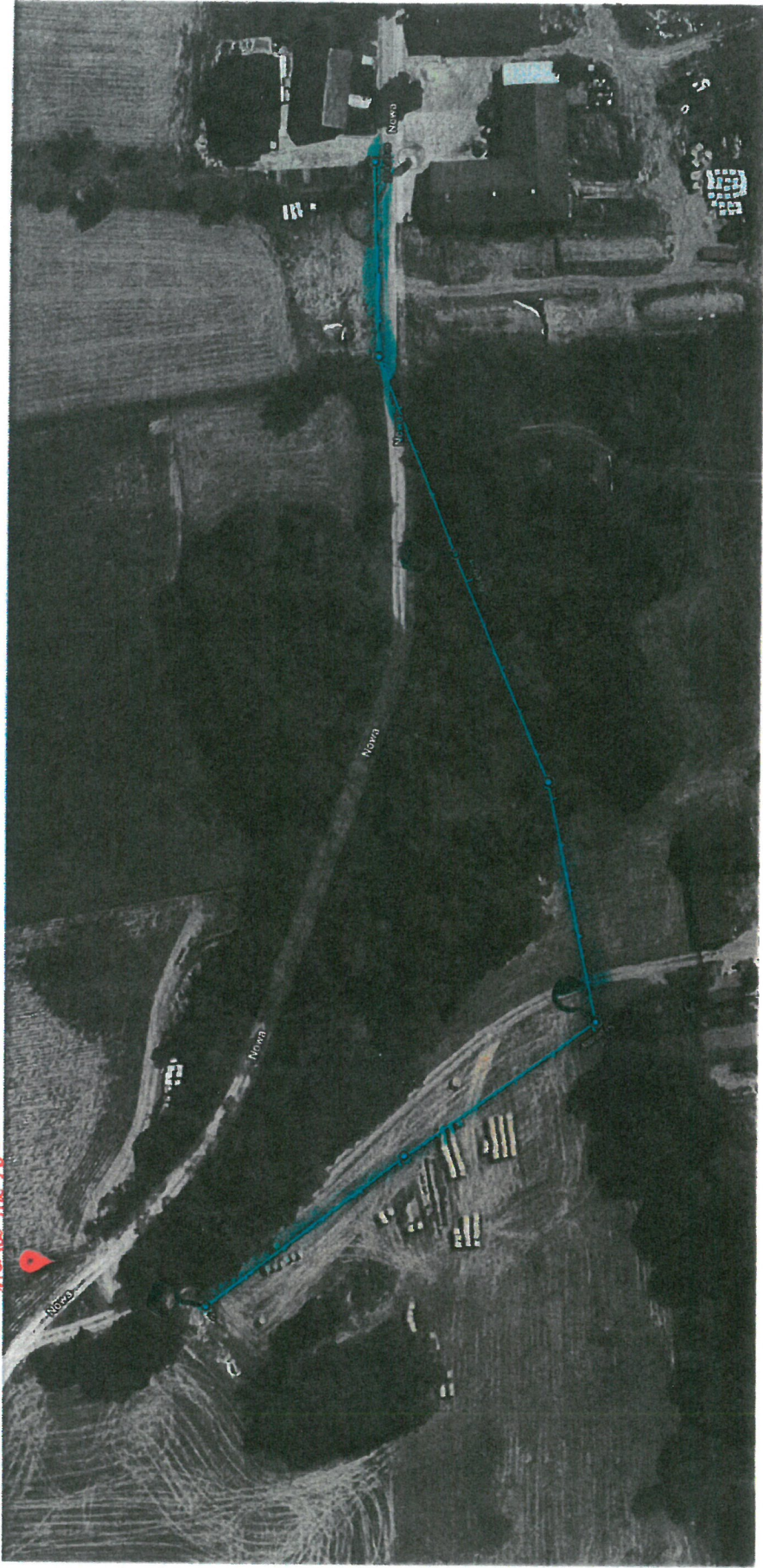
Sprawę prowadzi: RD w Kaliszu, Iwona Skórcz, tel. 625002434.



k/o:  
– 4MMD, 41MZE – infos.net



Kierownik  
Działu Dokumentacji Energetycznej  
Matek Tomczak

stacja 12965



-  - montaż przewodów szkieletowych
-  - montaż słupów szkieletowych