

**Rozbudowa sieci elektroenergetycznej
do 1kV w zakresie oświetlenia drogowego
w m. Grudzielec Nowy st. 22211
na terenie gm. Raszków,
zgodnie z warunkami technicznymi
nr WTS 7/II/2018 z dnia 23.01.2018r.**

Projekt:

ELEKTRYCZNY-BUDOWLANY

5

Inwestor:

**OŚWIETLENIE ULICZNE I DROGOWE sp. z o.o.
62-800 Kalisz, ul. Wrocławska 71A**

Adres inwestycji:

**m. Grudzielec Nowy, gm. Raszków, pow. ostrowski, woj. wielkopolskie
dz. nr ewid. 5, 58/2, 198 ob. ew. 0006 Grudzielec Nowy,
j. ew. 301706_5 Raszków – obszar wiejski**

Zespół projektowy:

imię i nazwisko:	branża:	uprawnienia:	podpis:
mgr inż. Jerzy Woźniak	elektryczna projektant	877/86/Lo WKP/IE/5719/01 spec. inst. inż.	
inż. Kazimierz Pawlicki	elektryczna sprawdzający	820/86/Lo WKP/IE/3807/01 spec. inst. inż.	
inż. Marek Ratajczak	elektryczna asystent		

Kategoria obiektu budowlanego: XXVI

18.06.2018r.

Spis treści

Strona tytułowa	str.	1
Spis treści	str.	2
WTS 7/II/2017 z dnia 23.01.2018r.	str.	3
 <u>Opis techniczny</u>		
Podstawa opracowania	str.	4
Przedmiot inwestycji	str.	4
Przeznaczenie oraz program użytkowy	str.	4
Istniejący stan zagospodarowania działek	str.	4
Dane techniczne podstawowe	str.	5
Projektowane prace	str.	5-6
Obszar oddziaływania obiektu	str.	6
Opinia geotechniczna	str.	7
Ochrona archeologiczna i konserwatorska	str.	7
Ochrona od porażień prądem elektrycznym.	Str.	7
Ochrona środowiska, przyrody i krajobrazu.	str.	7
Uwaga	str.	8
Obliczenia oświetleniowe	str.	9-20
Obliczenia techniczne	str.	21-24
 <u>Rysunki</u>		
Rys. nr 1 – Projekt zagospodarowania terenu – trasa linii oświetleniowej	str.	25
Rys. nr 2 – Schemat zasilania	str.	26
Rys. nr 3 – Słup SAL80 + WR-4/1/0,5/5 + B-60 powiązanie z podłożem	str.	27
Rys. nr 4 – Szczegóły zbliżeń i skrzyżowań	str.	28
 <u>Informacja BIOZ</u>	str.	29-31
 <u>Oświadczenia i uprawnienia</u>		
Oświadczenie projektanta	str.	32
Oświadczenie sprawdzającego	str.	33
Uprawnienia	str.	34-37
 <u>Uzgodnienia</u>		
Uproszczony wypis z rejestru gruntów	str.	38-39
Odpis protokołu z narady koordynacyjnej nr GGO.6630.205.2018 z dnia 07.06.2018r wydany przez Starostwo Powiatowe w Ostrowie Wlkp.	str.	40-46
Uzgodnienie nr PZD.6303.63.2018.6 z dnia 13.06.2018r wydane przez Powiatowy Zarząd Dróg w Ostrowie Wielkopolskim	str.	47-48
Decyzja nr DR.7230.46.2018 z dnia 01.06.2018r wydana przez Burmistrza Gminy i Miasta Raszków	str.	49-52
Opinia nr Ka.5183.2489.2.2018 z dnia 08.06.2018r wydana przez Wojewódzki Urząd Ochrony Zabytków w Poznaniu del. W Kaliszu	str.	53-54
Uzgodnienie nr EOP-42MMD-AG-012427-2017 z dnia 18.12.2017 wydane prze Energa Operator	str.	55-56
Uzgodnienie nr DT/II/SzK/1823/2018 z dnia 10.07.2018r. wydane przez Oświetlenie Uliczne i Drogowe	str.	57
Rozbudowa sieci elektroenergetycznej do 1kV w zakresie oświetlenia drogowego w m. Grudzielec Nowy st. 22111, na terenie gm. Raszków, zgodnie z warunkami technicznymi nr WTS 07/II/2018 z dnia 23.01.2018r.		



WTS 07/II/2018

Kalisz, 2018.01.23

Warunki techniczne

wykonania projektu rozbudowy zalicznikowej instalacji oświetleniowej
w m. Grudzielec Nowy, stacja 22211 gm. Raszków

Oświetlenie Uliczne i Drogowe sp. z o.o. określa techniczne warunki na rozbudowę ww. instalacji oświetleniowej zasilanej ze stacji transformatorowej 22211.

1. Zaprojektować kablówą linię oświetleniową na długości około 250m
2. Projektowaną linię kablówą oświetlenia zasilć kablem typu YAKXS o przekroju zgodnym z obliczeniami, lecz nie mniejszych niż $4 \times 25 \text{ mm}^2$ z istniejącego słupa nr II/8 linii napowietrznej, zlokalizowanego w pobliżu posesji nr 39 w kierunku posesji nr 38. Na kablach należy umieścić oznaczniki zawierające: „Oświetlenie, typ kabla, nr stacji zasilającej, trasa kabla (początek – koniec danego odcinka), rok budowy”.
3. Zaprojektować słupy aluminiowe, anodowane na kolor naturalny typu SAL firmy ZPSO ROSA o wysokości montażu oprawy 8m z wysięgnikiem WR osadzone na fundamencie.
4. Projektowane słupy należy oznakować aluminiowymi, żółtymi tabliczkami z tłoczonymi, czarnymi napisami firmy Multi-tab. Treść tabliczek ustalić z Oświetlenie Uliczne i Drogowe sp. z o.o. Tabliczki należy zamontować na słupach od strony drogi na wysokości od 2 do 2,5m taśmą stalową, nierdzewną.
5. Zaprojektować oprawy uliczne sodowe typu OU-05 firmy Arealamp z kloszem ze szkła, posiadające II klasę ochronności, korpus aluminiowy, klasę szczelności IP 66
6. Rozmieszczenie latarni, dobór kąta montażu i mocy opraw, dokonać na podstawie jak najkorzystniejszych wyników obliczeń parametrów oświetleniowych wykonanych programem obliczeniowym Dialux EVO, co należy potwierdzić odpowiednimi wydrukami. Do obliczeń należy przyjąć współczynnik konserwacji równy 0,8 oraz klasę oświetleniową M5.
7. W latarniach do zasilenia opraw zaprojektować przewody typu YDY $2 \times 2,5 \text{ mm}^2$ 450/750V.
8. Kable w latarniach łączyć za pomocą izolowanych złącz kablowych z wkładkami bezpiecznikowymi typu D01.
9. Zaprojektować układ sieci typu TN-C.
10. Istniejący układ pomiarowo sterujący w razie potrzeby przystosować do zmiany mocy zainstalowanej.
11. Zaprojektowane i wykonane oświetlenie winno spełniać obowiązujące przepisy oraz normy w szczególności normę PN-EN 13201-2016
12. Zastosować system ochrony od porażeń zgodny z obowiązującymi normami i przepisami
13. Instalowana aparatura, osprzęt, przewody i kable winny posiadać atesty dopuszczające do zastosowania na terenie kraju.
14. Projektowane urządzenia oświetlenia drogowego w miarę możliwości projektować w pasie drogowym lub na innych terenach publicznych.
15. Opracowywana dokumentacja projektowa podlega następującym sprawdzeniom przez Oświetlenie Uliczne i Drogowe sp. z o.o. w Kaliszu:
 - a) wstępnemu, gdzie do uzgodnienia na początku prac projektowych należy przedłożyć:
 - w wersji papierowej w 2 egz.: wykonane obliczenia oświetleniowe, mapę z rozmieszczeniem urządzeń oświetleniowych, wykaz właścicieli działek objętych inwestycją,
 - w wersji elektronicznej: plik *.evo wykonanych obliczeń oświetleniowych.
 - b) końcowemu, gdzie do uzgodnienia przed wystąpieniem o wydanie pozwolenia na budowę lub dokonania zgłoszenia wykonania robót budowlanych, należy przedłożyć:
 - w wersji papierowej w 2 egz.: kompletny w rozumieniu Prawa Budowlanego projekt budowlano-wykonawczy, kosztorys inwestorski.

Prezes Zarządu: Maciej Witczak
Sąd Rejonowy w Poznaniu KRS 000081004 REGON: 250680024 Kapitał zakładowy: 57.363.000 zł NIP: 618-16-07-268
Konta bankowe Deutsche Bank PBC S.A. 22 1910 1064 0004 8966 4121 0001 Bank Pekao S.A. I O/Kalisz 7412402946111000028733740

OŚWIETLENIE
ULICZNE I DROGOWE SP. Z O.O.
ul. Wrocławska 71A, 62-800 Kalisz

Tel. 62 598 52 70
Fax 62 598 52 74
E-mail: zarzad@oid.pl



www.oswietlenie.kalisz.pl

Opis techniczny

do projektu rozbudowy sieci elektroenergetycznej do 1kV w zakresie oświetlenia drogowego w m. Grudzielec Nowy st. 22111, na terenie gm. Raszków, zgodnie z warunkami technicznymi nr WTS 07/II/2018 z dnia 23.01.2018r.

Podstawa opracowania

Niniejsze opracowanie wykonano w oparciu i zgodnie z następującymi materiałami :

- zlecenie Inwestora,
- podkład geodezyjny dla celów projektowych,
- wizja lokalna terenu,
- uzgodnienia z Inwestorem,
- obowiązujące przepisy i normy,
- WTS 07/II/2018

Przedmiot inwestycji

Przedmiotem inwestycji jest rozbudowa sieci elektroenergetycznej do 1 kV w zakresie oświetlenia drogowego w m. Grudzielec Nowy. Projektowana linia oświetlenia wykonana zostanie jako kablowa i przebiegać będzie przez działki o numerach: 5, 58/2, 198 ob. ew. 0006 Grudzielec Nowy, jednostka ewidencyjna 301706_5 Raszków – obszar wiejski.

Przeznaczenie oraz program użytkowy.

Oświetlenie drogowe działające zgodnie z nastawami zegara sterującego zainstalowanego w istniejącej szafce oświetleniowej.

Istniejący stan zagospodarowania działki:

dz. nr 58/2 – działka drogowa, droga utwardzona o nawierzchni asfaltowej, własność Powiatu ostrowskiego, w zarządzie Powiatowego Zarządu Dróg w Ostrowie Wielkopolskim

dz. nr 5, 198 – działki drogowe, droga gruntowa, własność Gminy Raszków;

Przez wyżej wymienione działki przebiegają następujące sieci:

- kablowa i napowietrzna elektroenergetyczna niskiego napięcia,
- kablowa telefoniczna,
- wodno-kanalizacyjna,

Dane techniczne podstawowe

Napięcie zasilania	1x230V
Częstotliwość robocza	50 Hz
Moc zainstalowana w obwodzie	0,490kW
Moc zapotrzebowana w obwodzie	0,490kW
Obliczeniowy wzrost prądu w obwodzie	2,29A
Zabezpieczenie obwodu	istniejące
Długość projektowanej linii oświetleniowej	ok. 260,0 m
Projektowany kabel	YAKXS4x25mm ² (319,0m)
Wysokość słupów (część nadziemna)	8,0m

Projektowane prace

Projektowane zagospodarowanie terenu. Linia oświetleniowa.

Projektowana linia oświetleniowa wykonana zostanie jako kablowa. Zasilanie wyprowadzone zostanie z linii napowietrznej, ze słupa stojącego w działce drogowej nr 58/2 w pobliżu posesji nr 39. W tym celu, na wspomnianym słupie, wykonać odejście kablem typu YAKXS4x25mm² z wydzielonej napowietrznej linii oświetleniowej zasilanej ze stacji nr 22111. Kabel po słupie do wysokości 3,0m od gruntu prowadzić w rurze osłonowej typu SV50, powyżej na uchwytych odstępowych. Dodatkowo, na słupie zabudować ogranicznik przepięć GXO-0,66/5. Ogranicznik połączyć z nowo projektowanym uziomem prętowym odcinkiem bednarki FE/ZN25x4mm, wymagana wartość uziemienia $R < 5,0\Omega$. Bednarkę do słupa mocować za pomocą uchwytych odstępowych. W gruncie, kabel układać w rowie kablowym o wymiarach 0,4x0,8m na głębokości 0,7m. Wykopy prowadzić mechanicznie koparką o szerokości łyżki 40,0cm. Prace ziemne poprzedzić przekopami próbnymi w miejscach narażonych na możliwość uszkodzenia uzbrojenia istniejącego. W miejscach szczególnego zagęszczenia instalacji podziemnych, wykopy wykonać ręcznie. Kabel w wykopie układać na 10 cm podsypce z piasku, a po ułożeniu przysypać go kolejną 10cm warstwą piasku. Resztę wykopu uzupełniać warstwami ziemią rodzimą zagęszczając ją mechanicznie z zachowaniem wskaźników zagęszczenia gruntu. Na wysokości 25cm od osi kabla układać folię kablową koloru niebieskiego. Na kablach co 10m a także przy podejściach do słupów zakładać oznaczniki na których zaznaczyć: „Oświetlenie, typ kabla, nr stacji zasilającej, trasa kabla (początek-koniec danego odcinka), rok budowy”. Trasy kabli oznaczać zgodnie z normą N SEP-E-004.

Na rysunkach podano długości kabli między złączami słupowymi. W miejscach projektowanych słupów, na żwirowej podsypce osadzić fundamenty prefabrykowane, dedykowane do zastosowanych słupów. Fundamenty zabezpieczyć substancją izolującą. Do fundamentu poprzez otwór kablowy wprowadzić projektowane kable. Długość zapasu na podłączenie winna wynosić min. po 1,5m dla kabla zasilającego i odpływowego.

Jako słupy oświetleniowe zastosować słupy aluminiowe anodowane na kolor naturalny, o przekroju kołowym zbieżnym (stożkowym), o średnicy wierzchołka 60mm, osadzone na fundamentach prefabrykowanych, o wysokości montażu opraw – 8,0m, z wysięgnikami, z wnęką słupową o wymiarach minimalnych 85x400mm znajdującą się na wysokości od 500-

600mm od gruntu, z pokrywą wnęki słupowej licującą ze słupem (tworzącą jednolitą powierzchnię) – słup SAL80 prod. ZPSO ROSA, fundament B-60, wysięgnik WR-4/1/0,5/5.

W słupach, we wnękach słupowych zabudować złącza kablowe oświetleniowe skręcane typu IZK wyposażone we wkładki topikowe typu D01gL o wartości 2A dla zabezpieczenia opraw. Od złącz do opraw prowadzić przewód YDY 2x2,5mm² 450/750V.

Zastosować ochronę przeciwporażeniową dodatkową. Wykonać uziemienie żyły PEN kabla zasilającego w słupie krańcowym. Zastosować uziom szpilkowy z pręta 3/4", długości dostosowanej do wymaganej rezystancji która winna wynieść $R < 5,0\Omega$. W każdym ze słupów wykonać zerowanie poprzez połączenie ich odcinkiem przewodu typu LgY16mm² z żyłą PEN kabla zasilającego.

Jako oprawy oświetleniowe zastosować oprawy prod. Arealamp typu OU-05 w II klasie ochronności, ze źródłem sodowym typu SON-T PIA PLUS o mocy 70W, o klasie szczelności IP66, wytrzymałości mechanicznej IK08, napięciu zasilania – 230V, z kloszem ze szkła hartowanego, obudowie wykonanej z odlewu aluminium, malowanej proszkowo, zaopatrzonej w filtr zapewniający „oddychanie” oprawy, certyfikat CE, przystosowanej do montażu na wysięgniku o średnicy $\phi 60$, kąt na oprawie - 0°.

Rozmieszczenie latarni, dobór kąta oraz mocy opraw dokonano na podstawie najkorzystniejszych wyników obliczeń parametrów oświetleniowych wykonanych programem obliczeniowym z uwzględnieniem istniejących wjazdów na posesję oraz przebiegu infrastruktury podziemnej i naziemnej. Obliczenia zamieszczono w dalszej części opracowania.

W miejscach zbliżeń i skrzyżowań projektowanej linii oświetleniowej z istniejącym uzbrojeniem podziemnym stosować dwuścienne, karbowane rury ochronne o średnicy 50mm, np. typu DVK50 lub DVR50. Przy przejściach pod drogami lub podjazdami stosować dodatkowo rury ochronne do ochrony kabli w trudnych warunkach terenowych o średnicy 110mm, np. SRS-G110. Przejście kabli pod nawierzchniami utwardzonymi wykonać metodą przepychu lub przewiertu na głębokości min. 1,2m zachowując szczególną ostrożność.

Po zakończeniu prac teren przywrócić do stanu poprzedniego. Na słupach nanieść w sposób trwały oznaczenia w postaci numeru szafki oświetleniowej oraz kolejnego numeru słupa. Oznaczenia nanieść na wysokości 2,5m od ziemi. Prace wykonać zgodnie z rysunkami numer 1-4.

Obszar oddziaływania obiektu.

Projektowana linia oświetleniowa przebiega w granicach działek numer 5, 58/2, 198 ob. ew. 0006 Grudzielec Nowy jednostka ewidencyjna 301706_5 Raszków – obszar wiejski.

Obszar oddziaływania projektowanego obiektu zamyka się w granicach działek, na której projektowana jest inwestycja i nie zmieni zagospodarowania działek sąsiednich.

Podstawa prawna:

- warunki techniczne dz. u z 2015r. poz. 1422,
- prawo budowlane dz. u. z 2016r. poz. 290 z późniejszymi zmianami.

Opinia geotechniczna

W związku z Rozporządzeniem Ministra Transportu, Budownictwa i Gospodarki Morskiej z dnia 25.04.2012r. Dz. U. poz. 463, zgodnie z paragrafem 4 ust. 2 pkt. 1 oraz ust. 3 pkt. 1 ppkt c (wykopy do głębokości 1,2m z przeznaczeniem na wykonanie kablowej linii oświetleniowej wraz z posadowieniem słupów), warunki geotechniczne określa się jako proste, a kategorię geotechniczną jako pierwszą.

Ochrona archeologiczna i konserwatorska.

Projektowana linia oświetleniowa została uzgodniona przez Wojewódzkiego Konserwatora Zabytków w Poznaniu, Delegatura w Kaliszu pismem nr Ka.5183.2489.2.2018 z dnia 08.06.2018r. oraz nie podlega ochronie na podstawie ustaleń miejscowego planu zagospodarowania dla m. Grudzielec Nowy.

Zgodnie z w/w uzgodnieniem oraz art. 32. ustawy o ochronie i opiece nad zabytkami – t. j. D.U. z dn. 24.10.2014r. poz 1446 – kto w trakcie prowadzenia robót budowlanych lub ziemnych odkrył przedmiot, co do którego istnieje przypuszczenie, iż jest on zabytkiem, jest zobowiązany:

- wstrzymać wszelkie roboty mogące uszkodzić lub zniszczyć odkryty przedmiot,
- zabezpieczyć, przy użyciu dostępnych środków, ten przedmiot i miejsce jego odkrycia,
- niezwłocznie zawiadomić o tym właściwego wojewódzkiego konserwatora zabytków, a jeśli nie jest to możliwe, właściwego wójta (burmistrza, prezydenta miasta)

Ochrona środowiska, przyrody i krajobrazu.

Projektowana inwestycja w żaden sposób nie spowoduje zagrożenia oraz zanieczyszczenia środowiska i krajobrazu. Planowana budowa nie naruszy równowagi przyrodniczej oraz nie utrudni prowadzenia racjonalnej gospodarki zasobami środowiska.

Ochrona od porażeń prądem elektrycznym

Jako system ochrony podstawowej od porażeń prądem elektrycznym zastosowano izolację części czynnych, a jako ochronę dodatkową samoczynne, dostatecznie szybkie wyłączanie .

Opracował :

Uwaga

- 1.Prace wykonać w oparciu o niniejszą dokumentację stosując się bezwzględnie do zamieszczonych w niej uzgodnień, decyzji i zgód oraz zawartych w nich zapisów.
- 2.Wykonane oświetlenie winno spełniać obowiązujące przepisy oraz normy, w szczególności normę PN-EN 13201.
- 3.Po zakończeniu prac wykonać obowiązujące pomiary energetyczne.
- 4.Stosować wyłącznie materiały dopuszczone do stosowania na terenie RP.
- 5.Stosując zamienniki nie można ich zastosować bez przedstawienia certyfikatów i aprobat technicznych potwierdzających ich właściwości techniczne. Zamiana opraw wymaga przeprowadzenia obliczeń sprawdzających.

Obliczenia oświetlenia.

Rozbudowa zalicznikowej instalacji
oświetleniowej w m. Grudzielec Nowy, stacja
22211 gm. Raszków, zgodnie z warunkami
technicznymi nr WTS 07/II/2018 z dnia
23.01.2018r.

28.03.2018

DIALux

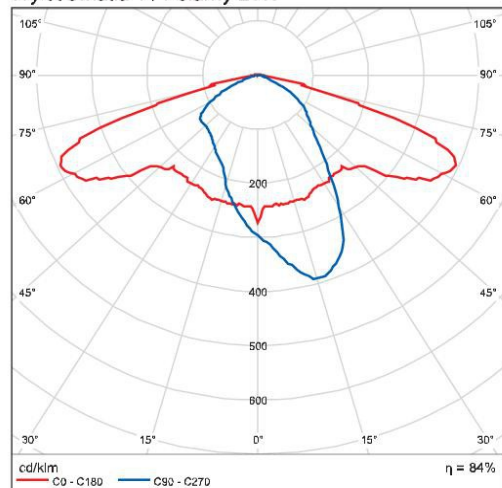
Arealamp OU-05-70W OU-05-70W 1x0 - 84.00 W / Arealamp - OU-05-70W (1x0 - 84.00 W)

Arealamp OU-05-70W OU-05-70W 1x0 - 84.00 W

Ilustracje oświetleń
znajdziesz w naszym
katalogu oświetleń.

Stopień efektywności: 84.31%
Strumień świetlny lampy: 6600 lm
Strumień świetlny oprawy: 5565 lm
Moc: 84.0 W
Skuteczność świetlna: 66.2 lm/W

Wylot światła 1 / Polarny LVK



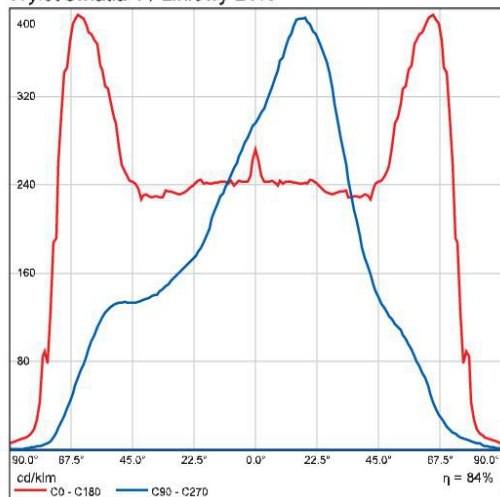
Rozbudowa zalicznikowej instalacji
oświetleniowej w m. Grudzielec Nowy, stacja
22211 gm. Raszków, zgodnie z warunkami
technicznymi nr WTS 07/II/2018 z dnia
23.01.2018r.

28.03.2018

DIALux

Arealamp OU-05-70W OU-05-70W 1x0 - 84.00 W / Arealamp - OU-05-70W (1x0 - 84.00 W)

Wylot światła 1 / Liniowy LVK



Nie można utworzyć diagramu stożkowego, ponieważ rozsył światła
jest asymetryczny.

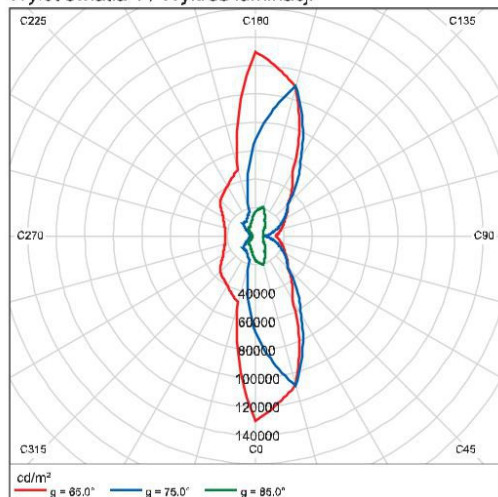
Rozbudowa zalicznikowej instalacji
oświetleniowej w m. Grudzielec Nowy, stacja
22211 gm. Raszków, zgodnie z warunkami
technicznymi nr WTS 07/II/2018 z dnia
23.01.2018r.

28.03.2018

DIALux

Arealamp OU-05-70W OU-05-70W 1x0 - 84.00 W / Arealamp - OU-05-70W (1x0 - 84.00 W)

Wylot światła 1 / Wykres luminacji



Nie można utworzyć diagramu UGR, ponieważ rozsył światła jest asymetryczny.

Rozbudowa zalicznikowej instalacji
oświetleniowej w m. Grudzielec Nowy, stacja
22211 gm. Raszków, zgodnie z warunkami
technicznymi nr WTS 07/II/2018 z dnia
23.01.2018r.

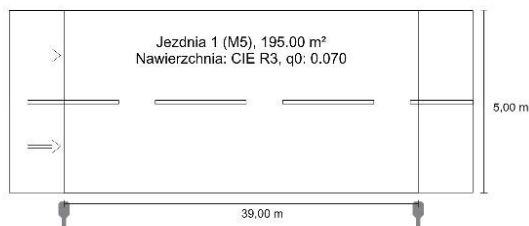
28.03.2018

Grudzielec Nowy Gm. Raszków: Alternatywa 1 / Wyniki planowania

DIALux

Grudzielec Nowy Gm. Raszków do EN 13201:2015

Arealamp OU-05-70W OU-05-70W



Wyniki dla pól oceny

Współczynnik konserwacji: 0.80

Jezdnia 1 (M5)

Lm [cd/m²] ≥ 0.50	Uo ≥ 0.35	UI ≥ 0.40	TI [%] ≤ 15	EIR ≥ 0.30
✓ 0.51	✓ 0.41	✓ 0.40	✓ 13	✓ 0.58

Wyniki dla wskaźników wydajności energetycznej

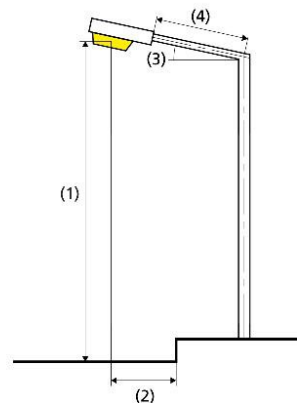
Wskaźnik gęstości mocy (Dp)

0.054 W/lxm²

Gęstość zużycia energii

Rozmieszczenie: OU-05-70W (336.0 kWh/rok)

1.7 kWh/m² rok



Lampa: 1x0 - 84.00 W

Strumień świetlny (oprawa): 5564.77 lm

Strumień świetlny (lampa): 6600.00 lm

Godziny pracy

4000 h: 100.0 %, 84.0 W

W/km: 2184.0

Rozmieszczenie: z jednej strony na dole

Odstęp słupa: 39.000 m

Nachylenie wysięgnika (3): 5.0°

Długość wysięgnika (4): 0.500 m

Wysokość punktu świetlnego (1): 8.000 m

Nawis punktu świetlnego (2): -0.500 m

ULR: 0.00

ULOR: 0.00

Wartości maksymalne mocy oświetleniowej

przy 70°: 406 cd/klm

przy 80°: 106 cd/klm

przy 90°: 11.1 cd/klm

Klasa natężenia oświetlenia: G*2

W każdym kierunku tworzącym podany kąt z dolną linią pionową
przy zainstalowanym i gotowym do użytku oświetleniu.

Rozmieszczenie spełnia wymagania klasy indeksu oślepiania D.3

Rozbudowa zalicznikowej instalacji
oświetleniowej w m. Grudzielec Nowy, stacja
22211 gm. Raszków, zgodnie z warunkami
technicznymi nr WTS 07/II/2018 z dnia
23.01.2018r.

28.03.2018

DIALux

Grudzielec Nowy Gm. Raszków. Alternatywa 1 / Jezdnia 1 (M5) / Podsumowanie wyników

Jezdnia 1 (M5)

Współczynnik konserwacji: 0.80

Siatka: 13 x 6 Punkty

Lm [cd/m²] ≥ 0.50	Uo ≥ 0.35	UI ≥ 0.40	TI [%] ≤ 15	EIR ≥ 0.30
✓ 0.51	✓ 0.41	✓ 0.40	✓ 13	✓ 0.58

Przynależni obserwatorzy (2):

Obserwator	Pozycja [m]	Lm [cd/m²] ≥ 0.50	Uo ≥ 0.35	UI ≥ 0.40	TI [%] ≤ 15
Obserwator 1	(-60.000, 1.250, 1.500)	0.51	0.41	0.40	13
Obserwator 2	(-60.000, 3.750, 1.500)	0.54	0.41	0.47	9

Rozbudowa zalicznikowej instalacji
oświetleniowej w m. Grudzielec Nowy, stacja
22211 gm. Raszków, zgodnie z warunkami
technicznymi nr WTS 07/II/2018 z dnia
23.01.2018r.

28.03.2018

DIALux

Grudzielec Nowy Gm. Raszków. Alternatywa 1 / Jezdnia 1 (M5) / Tabela

Jezdnia 1 (M5)

Poziome natężenie oświetlenia [lx]

4.583	13.7	10.0	5.51	4.44	3.47	2.96	2.92	2.96	3.47	4.44	5.51	10.0	13.7
3.750	16.6	11.9	6.26	5.10	3.85	3.13	3.04	3.13	3.85	5.10	6.26	11.9	16.6
2.917	17.6	12.7	6.94	5.69	4.05	3.29	3.15	3.29	4.05	5.69	6.94	12.7	17.6
2.083	20.2	13.0	7.45	5.82	4.24	3.44	3.24	3.44	4.24	5.82	7.45	13.0	20.2
1.250	20.5	12.1	7.60	5.89	4.40	3.57	3.32	3.57	4.40	5.89	7.60	12.1	20.5
0.417	19.4	12.6	7.67	5.92	4.54	3.68	3.38	3.68	4.54	5.92	7.67	12.6	19.4
m	1.500	4.500	7.500	10.500	13.500	16.500	19.500	22.500	25.500	28.500	31.500	34.500	37.500

Siatka: 13 x 6 Punkty

Em [lx]	Emin [lx]	Emax [lx]	g1	g2
7.92	2.92	20.5	0.369	0.142

Rozbudowa zalicznikowej instalacji
oświetleniowej w m. Grudzielec Nowy, stacja
22211 gm. Raszków, zgodnie z warunkami
technicznymi nr WTS 07/II/2018 z dnia
23.01.2018r.
Grudzielec Nowy Gm. Raszków. Alternatywa 1 / Jezdnia 1 (M5) / Tabela

28.03.2018

DIALux

Obserwator 1

Luminacja przy suchej jezdni [cd/m²]

4.583	0.42	0.32	0.21	0.22	0.22	0.25	0.29	0.31	0.31	0.33	0.30	0.40	0.44
3.750	0.50	0.37	0.24	0.26	0.27	0.30	0.35	0.38	0.40	0.43	0.38	0.50	0.55
2.917	0.53	0.40	0.27	0.32	0.33	0.37	0.44	0.49	0.52	0.56	0.46	0.58	0.59
2.083	0.61	0.42	0.30	0.37	0.40	0.50	0.59	0.63	0.68	0.66	0.54	0.64	0.68
1.250	0.65	0.43	0.34	0.43	0.50	0.65	0.78	0.85	0.86	0.79	0.63	0.63	0.71
0.417	0.63	0.47	0.36	0.48	0.59	0.81	0.97	1.06	1.04	0.92	0.72	0.69	0.70
m	1.500	4.500	7.500	10.500	13.500	16.500	19.500	22.500	25.500	28.500	31.500	34.500	37.500

Siatka: 13 x 6 Punkty

Lm [cd/m ²]	Lmin [cd/m ²]	Lmax [cd/m ²]	g1	g2
0.51	0.21	1.06	0.414	0.198

Luminacja przy nowej lampie [cd/m²]

4.583	0.52	0.39	0.26	0.28	0.28	0.31	0.37	0.38	0.39	0.41	0.37	0.50	0.56
3.750	0.63	0.46	0.29	0.33	0.34	0.38	0.44	0.48	0.50	0.54	0.47	0.62	0.68
2.917	0.67	0.50	0.34	0.40	0.41	0.46	0.55	0.61	0.65	0.69	0.57	0.72	0.73
2.083	0.77	0.52	0.38	0.46	0.51	0.63	0.74	0.79	0.85	0.82	0.68	0.80	0.85
1.250	0.81	0.53	0.43	0.54	0.62	0.81	0.97	1.07	1.07	0.99	0.79	0.79	0.89
0.417	0.79	0.58	0.46	0.61	0.73	1.02	1.21	1.32	1.30	1.15	0.89	0.86	0.88
m	1.500	4.500	7.500	10.500	13.500	16.500	19.500	22.500	25.500	28.500	31.500	34.500	37.500

Siatka: 13 x 6 Punkty

Lm [cd/m ²]	Lmin [cd/m ²]	Lmax [cd/m ²]	g1	g2
0.63	0.26	1.32	0.414	0.198

Rozbudowa zalicznikowej instalacji
oświetleniowej w m. Grudzielec Nowy, stacja
22211 gm. Raszków, zgodnie z warunkami
technicznymi nr WTS 07/II/2018 z dnia
23.01.2018r.

28.03.2018

DIALux

Grudzielec Nowy Gm. Raszków. Alternatywa 1 / Jezdnia 1 (M5) / Tabela

Obserwator 2

Luminacja przy suchej jezdni [cd/m²]

4.583	0.43	0.33	0.22	0.24	0.25	0.28	0.32	0.34	0.33	0.35	0.31	0.41	0.46
3.750	0.52	0.39	0.26	0.30	0.30	0.34	0.40	0.42	0.45	0.46	0.39	0.51	0.56
2.917	0.55	0.42	0.30	0.36	0.39	0.45	0.51	0.55	0.58	0.59	0.48	0.60	0.60
2.083	0.65	0.46	0.35	0.43	0.48	0.59	0.69	0.73	0.74	0.71	0.57	0.66	0.70
1.250	0.68	0.46	0.38	0.50	0.59	0.77	0.88	0.95	0.93	0.84	0.67	0.65	0.73
0.417	0.62	0.46	0.36	0.49	0.60	0.84	0.99	1.09	1.08	0.93	0.73	0.70	0.70
m	1.500	4.500	7.500	10.500	13.500	16.500	19.500	22.500	25.500	28.500	31.500	34.500	37.500

Siatka: 13 x 6 Punkty

Lm [cd/m²]	Lmin [cd/m²]	Lmax [cd/m²]	g1	g2
0.54	0.22	1.09	0.406	0.202

Luminacja przy nowej lampie [cd/m²]

4.583	0.53	0.41	0.28	0.30	0.31	0.35	0.39	0.42	0.42	0.44	0.39	0.51	0.57
3.750	0.65	0.49	0.33	0.37	0.38	0.42	0.50	0.53	0.56	0.58	0.49	0.64	0.70
2.917	0.69	0.53	0.37	0.45	0.48	0.57	0.63	0.68	0.72	0.74	0.60	0.75	0.75
2.083	0.81	0.58	0.44	0.54	0.59	0.74	0.87	0.92	0.93	0.89	0.71	0.83	0.87
1.250	0.85	0.57	0.47	0.63	0.74	0.96	1.10	1.19	1.17	1.05	0.83	0.81	0.92
0.417	0.77	0.57	0.45	0.61	0.75	1.05	1.24	1.36	1.35	1.16	0.91	0.87	0.88
m	1.500	4.500	7.500	10.500	13.500	16.500	19.500	22.500	25.500	28.500	31.500	34.500	37.500

Siatka: 13 x 6 Punkty

Lm [cd/m²]	Lmin [cd/m²]	Lmax [cd/m²]	g1	g2
0.68	0.28	1.36	0.406	0.202

Rozbudowa zalicznikowej instalacji
oświetleniowej w m. Grudzielec Nowy, stacja
22211 gm. Raszków, zgodnie z warunkami
technicznymi nr WTS 07/II/2018 z dnia
23.01.2018r.

28.03.2018

Grudzielec Nowy Gm. Raszków: Alternatywa 1 / Jezdnia 1 (M5) / Izolinie

DIALux

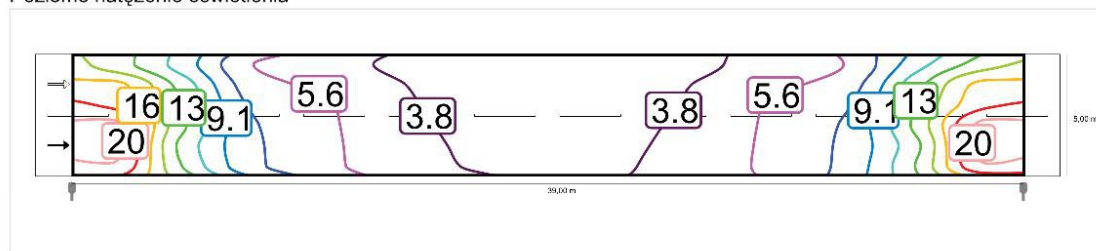
Jezdnia 1 (M5)

Współczynnik konserwacji: 0.80

Siatka: 13 x 6 Punkty

Lm [cd/m²]	Uo	UI	TI [%]	EIR
≥ 0.50	≥ 0.35	≥ 0.40	≤ 15	≥ 0.30
✓ 0.51	✓ 0.41	✓ 0.40	✓ 13	✓ 0.58

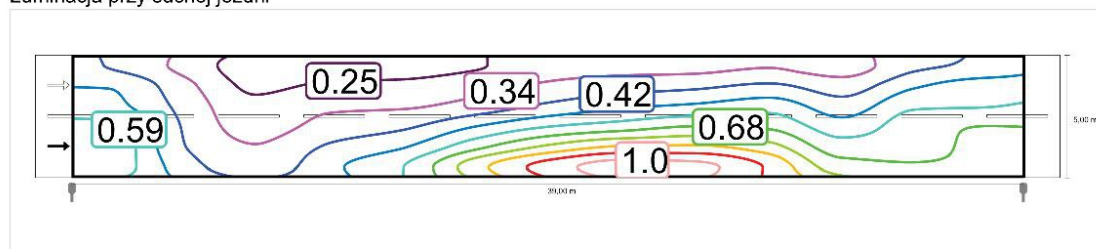
Poziome natężenie oświetlenia



Skala: 1 : 500

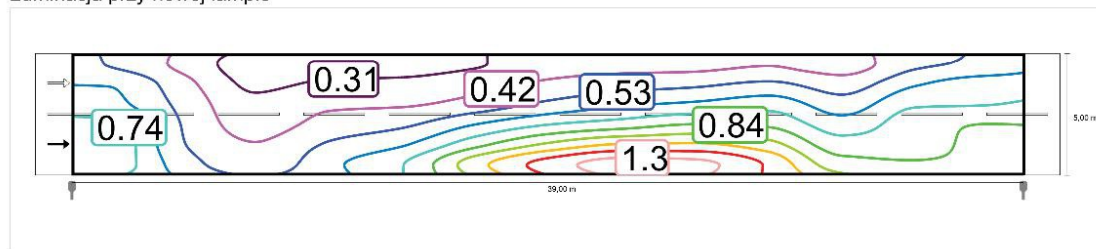
Obserwator 1

Luminacja przy suchej jezdni



Skala: 1 : 500

Luminacja przy nowej lampie



Skala: 1 : 500

Rozbudowa zalicznikowej instalacji
oświetleniowej w m. Grudzielec Nowy, stacja
22211 gm. Raszków, zgodnie z warunkami
technicznymi nr WTS 07/II/2018 z dnia
23.01.2018r.

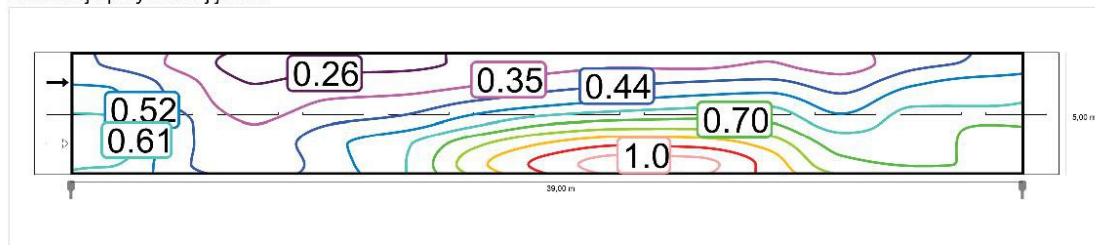
28.03.2018

Grudzielec Nowy Gm. Raszków: Alternatywa 1 / Jezdnia 1 (M5) / Izolinie

DIALux

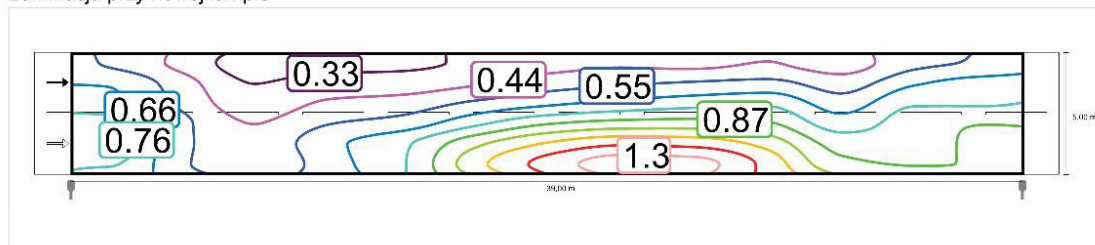
Obserwator 2

Luminacja przy suchej jezdni



Skala: 1 : 500

Luminacja przy nowej lampie



Skala: 1 : 500

Rozbudowa zalicznikowej instalacji
oświetleniowej w m. Grudzielec Nowy, stacja
22211 gm. Raszków, zgodnie z warunkami
technicznymi nr WTS 07/II/2018 z dnia
23.01.2018r.

28.03.2018

DIALux

Grudzielec Nowy Gm. Raszków: Alternatywa 1 / Jezdnia 1 (M5) / Wykres wartości

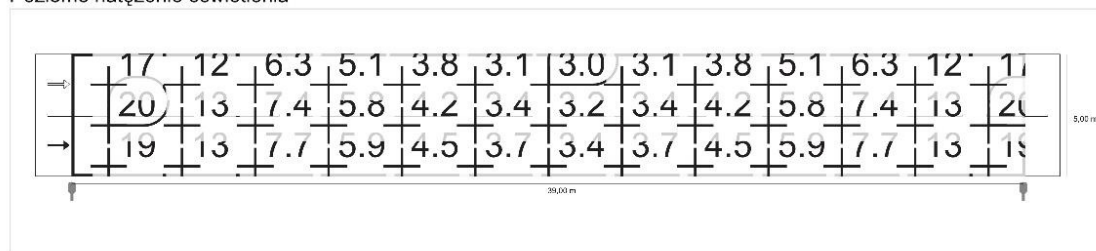
Jezdnia 1 (M5)

Współczynnik konserwacji: 0.80

Siatka: 13 x 6 Punkty

Lm [cd/m²]	Uo	UI	TI [%]	EIR
≥ 0.50	≥ 0.35	≥ 0.40	≤ 15	≥ 0.30
✓ 0.51	✓ 0.41	✓ 0.40	✓ 13	✓ 0.58

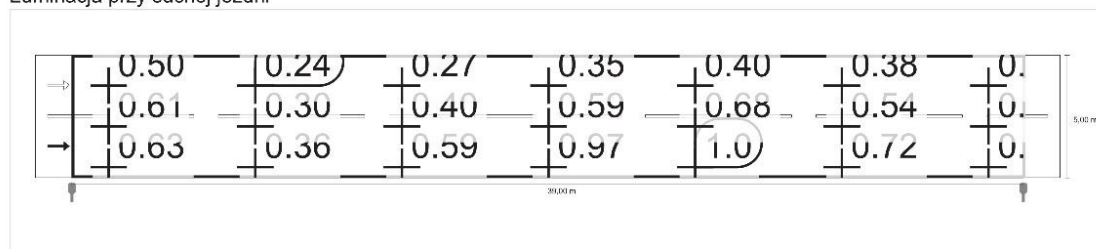
Poziome natężenie oświetlenia



Skala: 1 : 500

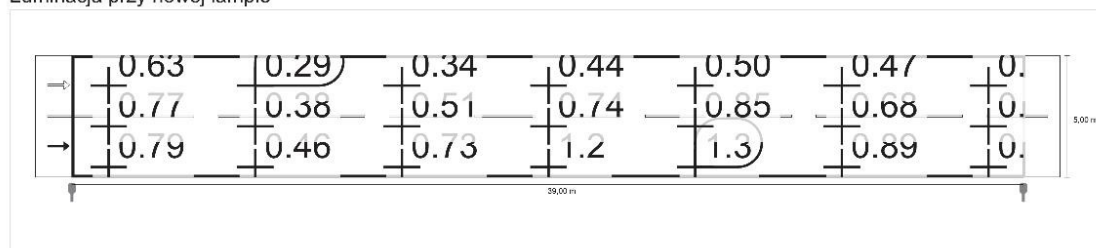
Obserwator 1

Luminacja przy suchej jezdni



Skala: 1 : 500

Luminacja przy nowej lampie



Skala: 1 : 500

Rozbudowa zalicznikowej instalacji
oświetleniowej w m. Grudzielec Nowy, stacja
22211 gm. Raszków, zgodnie z warunkami
technicznymi nr WTS 07/II/2018 z dnia
23.01.2018r.

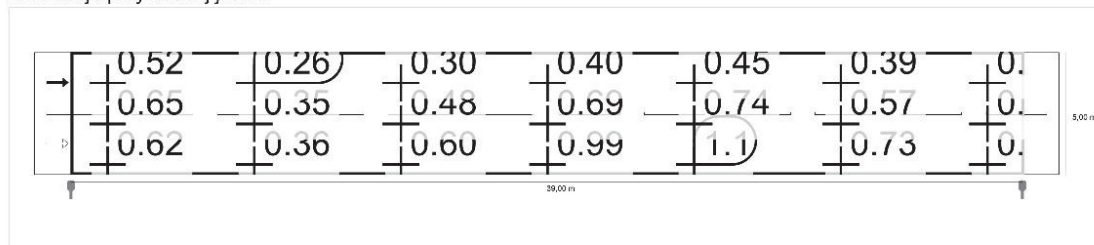
28.03.2018

Grudzielec Nowy Gm. Raszków: Alternatywa 1 / Jezdnia 1 (M5) / Wykres wartości

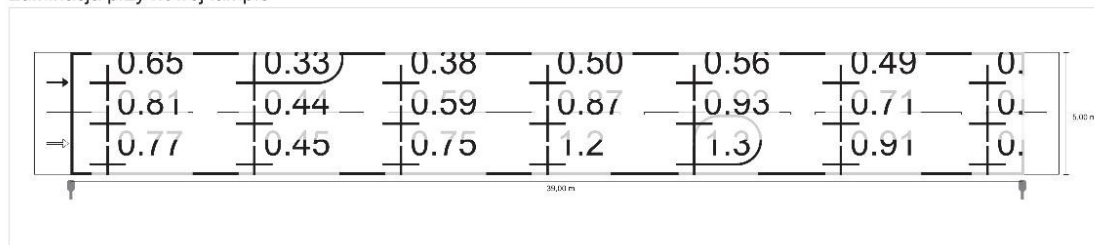
DIALux

Obserwator 2

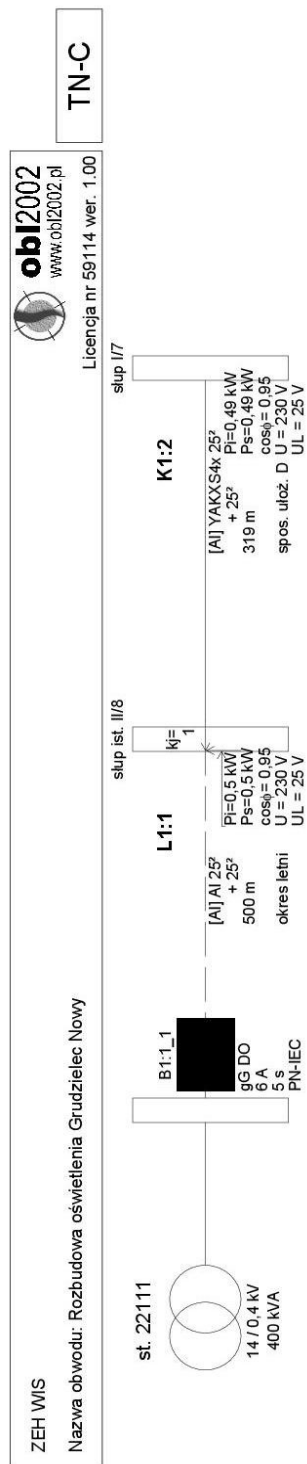
Luminacja przy suchej jezdni



Luminacja przy nowej lampie



Obliczenia techniczne.



ZEH WIS

Nazwa obwodu: Rozbudowa oświetlenia Grudzielec Nowy



obi2002
www.obi2002.pl
Licencja nr 59114 ver. 1.00

Wyniki obliczeń skuteczności ochrony przed skutkami przeciążeń:

Element	Opis	Sp. ułoż.	l [m]	Zabezpieczenie	Opis zabezpieczenia	IB [A]	In [A]	Iz [A]	IB ≤ In ≤ Iz	TAK	I2 [A]	Tolerancja [A]	1,45*Iz [A]	I2 ≤ 1,45*Iz	TAK
L1:1	AI 25²	lato	500,0	B1:1_1	gG DO 6 A (PN-IEC)	4,5	6,0	140,0	TAK		11,6	±0,5	203,0	TAK	
K1:2	YAKXS4x 25²	D	319,0	B1:1_1	gG DO 6 A (PN-IEC)	2,2	6,0	139,5	TAK		11,6	±0,5	202,3	TAK	

IB - prąd roboczy, Iz - dopuszczalna obciążalność prądowa, In - prąd znamionowy zabezpieczenia, I2 - prąd wyłączalny zabezpieczenia dla czasu długotrwałego obciążenia

OCHRONA PRZED SKUTKAMI PRZECIĄŻEŃ JEST SKUTECZNA

Program oblicza ww. wielkości zgodnie z PN-IEC 60364 w zakresie ochrony przed skutkami przeciążeń.
 Program korzysta ze stałyzowanych danych:
 - dopuszczalna obciążalność prądowa kabli i przewodów instalacyjnych wg „Wytycznych ochrony przewodów przed prądem przeciążeniowym (...)”, COBR Elektromontaż 1998
 - dopuszczalna obciążalność prądowa typowych przewodów linii napowietrznych wg PBUE Instytut Energetyki 1980
 - prądy wyłączalne dla czasu długotrwałego obciążenia odczytano z charakterystyk czasowo-prądowych wg PN lub danych producentów (tolerancja odczytu ±4%)

ZEH WIS

Nazwa obwodu: Rozbudowa oświetlenia Grudzielec Nowy



obi2002
www.obi2002.pl
Licencja nr 59114 ver. 1.00

Wyniki obliczeń skuteczności ochrony od porażień:

Element	Opis	I [m]	Zabezpieczenie	Opis zabezpieczenia	Czas zadziałania [s]	Zs [Ω]	Ia [A]	Zs*la [V]	Tolerancja[V]	U [V]	Zs*la ≤ U	TAK	Izw [A]
L1:1	AI 25²	500,0	B1:1_1	gG DO 6 A (PN-IEC)	5,0	1,538	27,0	41,50	±1,66	230	TAK		149,5
K1:2	YAKXS4x 25²	319,0	B1:1_1	gG DO 6 A (PN-IEC)	5,0	2,494	27,0	67,29	±2,69	230	TAK		92,2

OCHRONA OD PORAŻEŃ JEST SKUTECZNA

Program oblicza ww. wielkości zgodnie z PN-IEC 60364 w zakresie ochrony od porażenia prądem elektrycznym.
W obliczeniach uwzględniono wartość impedancji powiększoną o 25%.
Program korzysta ze sabelaryzowanych danych:
- rezystancje i reaktancje typowych transformatorów, kabli i przewodów linii napowietrznych i instalacyjnych wg "Komentarza do Rozp.Min.Przemysłu (...)” Instytutu Energetyki, wyd. SEP 1992
- rezystancje i reaktancje innych elementów wg danych producentów
- wartości skutecznych prądów wyłączalnych odczytano z pasmowych charakterystyk czasowo-prądowych wg PN lub danych producentów (tolerancja odczytu ±4%)

ZEH WIS

Nazwa obwodu: Rozbudowa oświetlenia Grudzielec Nowy



obi2002
www.obi2002.pl
Licencja nr 59114 ver. 1.00

Wyniki obliczeń spadków napięcia:

Element	Opis	I [m]	U [V]	n. k. P _i k. [kW]	k _j k.	P _s k. [kW]	Σ P _i k. [kW]	Σ P _s k. [kW]	k _j s.	P _i w. [kW]	n w.	Σ P _i w. [kW]	Σ n w.	k _j w.	Pobl[kW]	cos φ	k _x	dU [%]	IB [A]	
L1:1	AI 25 ²	500,0	230	1	0,50	1,00	0,50	0,99	0,99	1,00	-	-	-	-	-	0,99	0,95	1,09	2,40	4,53
K1:2	YAKS4x 25 ²	319,0	230	1	0,49	1,00	0,49	0,49	0,49	1,00	-	-	-	-	-	0,49	0,95	1,03	0,73	2,24
				0,99				0,99								3,13				
parametry i wyniki obliczeń dla odcinka:																				
n. k. P _i k., k _j k., P _s k. - dane odbiorcy komunalnego				k _j s. - wsp. jednoczesn. styku galezi (dot. mocy szczytowych odb. komunalnych)																
S P _i k. - suma mocy zainstalowanych odbiorców komunalnych				P _i w. n. w. - dane odbiorcy wiejskiego																
S P _s k. - suma mocy szczytowych odbiorców komunalnych				S P _i w. - suma mocy zainstalowanych odbiorców wiejskich																
				S n w. - suma ilości odbiorców wiejskich																
k _j w. - wsp. jednoczesności dla odbiorców wiejskich																				
Pobl i rzeczywiste obciążenie mocą danego odcinka																				
k _x - współczynnik wpływu reakcji k _x =1+(X/R)*tg φ																				
IB - prad roboczy																				

parametry i wyniki obliczeń dla odcinka:
 n k., Pi k., kj k., Ps k. - dane odbiorcy komunalnego
 S Pi k. - suma mocy zainstalowanych odbiorców komunalnych
 S Ps k. - suma mocy szczytowych odbiorców komunalnych
 kj s. - wsp. jednoczesn. styku galezi (dot. mocy szczytowych odb. komunalnych)
 Pi w., n w. - dane odbiorcy wiejskiego
 S Pi w. - suma mocy zainstalowanych odbiorców wiejskich
 S n w. - suma ilości odbiorców wiejskich
 kj w. - wsp. jednoczesności dla odbiorców wiejskich
 Pobl - rzeczywiste obciążenie mocą danego odcinka
 kx - współczynnik wpływu reakcji kx=1+(X/R)*tg fi
 IB - prąd roboczy

Program korzysta ze stabilizowanych danych:
 - rezystancje i reaktancje typowych transformatorów, kabli i przewodów linii napowietrznych i instalacyjnych wg "Komentarza do Rozp.Min.Przemysłu (...) Instytutu Energetyki, wyd. SEP 1992
 - rezystancje i reaktancje innych elementów wg danych producentów
 - wsp. jednoczesności dla odbiorców wiejskich wg ZP ELTOR Bydgoszcz

RYSUNEK NR 1

RYSUNEK NR 2

RYSUNEK NR 3

RYSUNEK NR 4

INFORMACJA DOTYCZĄCA BEZPIECZEŃSTWA I OCHRONY ZDROWIA

NAZWA OBIEKTU BUDOWLANEGO :

Rozbudowa sieci elektroenergetycznej do 1kV w zakresie oświetlenia drogowego w m. Grudzielec Nowy st 22111, na terenie gm. Raszków, zgodnie z warunkami technicznymi nr WTS 07/II/2018 z dnia 23.01.2018r.

ADRES OBIEKTU BUDOWLANEGO :

m. Grudzielec Nowy, gm. Raszków, pow. ostrowski, woj. wielkopolskie
dz. nr ew. 5, 58/2, 198, ob. ew. 0006 Grudzielec Nowy
j. ew. 301706_5 Raszków – obszar wiejski

INWESTOR :

„Oświetlenie Uliczne i Drogowe” sp. z o.o.
ul. Wrocławska 71a
62-800 Kalisz

PROJEKTANT :

mgr inż. Jerzy Woźniak
upr. proj. nr 877/86/Lo
64-100 Leszno
ul. Francuska 61

Leszno, 18.06.2018r

Rozbudowa sieci elektroenergetycznej do 1kV w zakresie oświetlenia drogowego w m. Grudzielec Nowy st. 22111, na terenie gm. Raszków, zgodnie z warunkami technicznymi nr WTS 07/II/2018 z dnia 23.01.2018r.

CZEŚĆ OPISOWA – BRANŻA ELEKTRYCZNA

Informacja dotycząca bezpieczeństwa i ochrony zdrowia w zakresie budowy instalacji oświetlenia ulicznego w zamierzeniu budowlanym pn. „Rozbudowa sieci elektroenergetycznej do 1kV w zakresie oświetlenia drogowego w m. Grudzielec Nowy st. 22111 na terenie gm. Raszków, zgodnie z warunkami technicznymi nr WTS 7/II/2018 z dnia 23.01.2018r.”

I. Zakres robót instalacyjnych branży elektrycznej dla całego zamierzenia budowlanego oraz kolejność realizacji :

1. Roboty przygotowawcze :

- szczegółowe zapoznanie się z projektem budowlanym
- wizja lokalna w terenie i w obiekcie
- wyznaczenie tras instalacji elektrycznych zewnętrznych
- wyznaczenie miejsca na składowanie materiałów
- zwiezenie materiału
- zawiadomienie inspektora nadzoru o przystąpieniu do robót elektrycznych.

2. Roboty montażowe:

- wykopy kablowe,
- układanie kabli,
- montaż słupów i opraw,
- wykonanie połączeń instalacji,
- wykonanie pomiarów elektrycznych,
- regulacja i uruchomienie urządzeń,
- odbiór techniczny,
- wykonanie dokumentacji powykonawczej

II Wykaz istniejących obiektów budowlanych:

Na terenie przewidywanym do budowy Kablowej linii oświetleniowej występuje następująca infrastruktura naziemna i podziemna:

- kablowa i napowietrzna elektroenergetyczna niskiego napięcia,
- kablowe teleinformatyczna
- sieć wodno-kanalizacyjna,

III Wskazanie elementów zagospodarowania działki lub terenu, które mogą stwarzać zagrożenia bezpieczeństwa i zdrowia ludzi:

Elementy stwarzające zagrożenie:

- roboty prowadzone w pasie drogowym związane z prowadzeniem wykopów pod słupy i linię kablową w szczególności w pobliżu czynnych linii elektroenergetycznych

IV Wskazanie, dotyczące przewidywanych zagrożeń występujących podczas realizacji robót elektrycznych, określające skalę i rodzaje zagrożeń oraz miejsce i czas wystąpienia:

- zagrożenie przy robotach związanych z montażem instalacji silno i słabo prądowych,
- zagrożenie przy robotach związanych z uruchomieniem instalacji,
- zagrożenie przy robotach na wysokości,
- zagrożenia dotyczące pracowników budowy oraz użytkowników pasa drogowego przy czynnym ruchu drogowym przez czas prowadzenia robót

V Wskazanie sposobu prowadzenia instruktażu pracowników przed przystąpieniem do realizacji robót szczególnie niebezpiecznych:

- przed przystąpieniem do wykonywania robót instalacyjnych każdy pracownik winien być przeszkolony w zakresie BHP
- przed rozpoczęciem robót należy zapoznać się szczegółowo z dokumentacją budowlaną, zwracając uwagę na warunki wydane w uzgodnieniach i technologii zachowując wytyczne wykonawstwa i odbioru robót
- całość prac instalacyjnych należy wykonać zgodnie z “Warunkami technicznymi wykonania i odbioru robót budowlano-montażowych cz. II Instalacje sanitarne i przemysłowe, przepisami BHP i p.poż. oraz warunkami zawartymi w rozporządzeniach
- w trakcie wykonywania robót należy zachować wszelkie wymogi bhp, dotyczące robót ziemnych i pracy na wysokości ok. 3,5 m nad posadzką, a przede wszystkim:
 - bezwzględnie należy dostosować się do uwag i zaleceń zawartych w uzgodnieniach
 - stosować wyroby i rozwiązania dopuszczone do stosowania w budownictwie.
 - obsługiwać sprzęt budowlany i elektryczny zgodnie z przepisami BHP.

VI Środki techniczne i organizacyjne zapobiegające niebezpieczeństwu wynikającemu z planowanej inwestycji w strefach szczególnego zagrożenia zdrowia lub ich sąsiedztwie:

- odpowiednie oznakowanie i zabezpieczenie robót w czasie prowadzenia robót,
- prowadzenie robót wg obowiązujących przepisów BHP,
- przestrzeganie postanowień zawartych w planie BIOZ sporządzonego przez kierownika budowy,
- zabezpieczenie stałej łączności i stałego dozoru osobowego dla nadzoru nad robotami budowlanymi od strony wykonawcy w celu szybkiego reagowania na zakłócenia w robotach budowlanych, zakłócenia ruchu drogowego na odcinku robót, usuwanie kolizji, zagrożeń w zakresie BHP pożaru awarii, itp

Kierownik budowy zobowiązany jest sporządzić plan BIOZ

Opracował

mgr inż. Jerzy Woźniak

Leszno, 18.06.2018r

OŚWIADCZENIE

projektanta o sporządzeniu projektu technicznego zgodnie z obowiązującymi przepisami oraz zasadami wiedzy technicznej

Ja niżej podpisany: **Jerzy Woźniak**

zamieszkały **64-100 Leszno, ul. Francuska 61**

**zgodnie z art. 20 ust. 4 Prawa budowlanego oświadczam,
że projekt budowlany opracowany dla:**

**„Oświetlenie Uliczne i Drogowe” sp. z o.o.
ul. Wrocławska 71a
62-800 Kalisz**

dotyczący:

Rozbudowa sieci elektroenergetycznej do 1kV w zakresie oświetlenia drogowego w m. Grudzielec Nowy st. 22111 na terenie gm. Raszków, zgodnie z warunkami technicznymi nr WTS 07/II/2018 z dnia 23.01.2018r.

został opracowany z obowiązującymi przepisami oraz zasadami wiedzy technicznej

Świadomy odpowiedzialności karnej za podanie w niniejszym oświadczeniu nieprawdy, zgodnie z art. 233 Kodeksu karnego, potwierdzam własnoręcznym podpisem prawdziwość danych zamieszczonych powyżej.

.....
upr. nr 877/86/Lo
WKP/IE/5729/01
spec. inst.-inż.

Rozbudowa sieci elektroenergetycznej do 1kV w zakresie oświetlenia drogowego w m. Grudzielec Nowy st. 22111, na terenie gm. Raszków, zgodnie z warunkami technicznymi nr WTS 07/II/2018 z dnia 23.01.2018r.

Leszno, 18.06.2018r

OŚWIADCZENIE

sprawdzającego o sporządzeniu projektu technicznego zgodnie z obowiązującymi przepisami oraz zasadami wiedzy technicznej

Ja niżej podpisany: **Kazimierz Pawlicki**

zamieszkały **64-130 Rydzyna, ul. Kurpińskiego 4**

**zgodnie z art. 20 ust. 4 Prawa budowlanego oświadczam,
że projekt budowlany opracowany dla:**

**„Oświetlenie Uliczne i Drogowe” sp. z o.o.
ul. Wrocławska 71a
62-800 Kalisz**

dotyczący:

Rozbudowa sieci elektroenergetycznej do 1kV w zakresie oświetlenia drogowego w m. Grudzielec Nowy st. 22111 na terenie gm. Raszków, zgodnie z warunkami technicznymi nr WTS 07/II/2018 z dnia 23.01.2018r.

został opracowany z obowiązującymi przepisami oraz zasadami wiedzy technicznej

Świadomy odpowiedzialności karnej za podanie w niniejszym oświadczeniu nieprawdy, zgodnie z art. 233 Kodeksu karnego, potwierdzam własnoręcznym podpisem prawdziwość danych zamieszczonych powyżej.

.....
upr. nr 820/86/Lo
WKP/IE/3807/01
spec. inst.-inż.

Rozbudowa sieci elektroenergetycznej do 1kV w zakresie oświetlenia drogowego w m. Grudzielec Nowy st. 22111, na terenie gm. Raszków, zgodnie z warunkami technicznymi nr WTS 07/II/2018 z dnia 23.01.2018r.

URZĄD WOJEWÓDZKI
w Lesznie
WYDZIAŁ
Planowania Przestrzennego
Urbanistyki i Architektury
i Nadzoru Budowlanego
Nr ewid. 877/86/Lo



Leszno, dnia 08. 10. 19 86 r.

**DECYZJA O STWIERDZENIU PRZYGOTOWANIA ZAWODOWEGO
do pełnienia samodzielnych funkcji technicznych w budownictwie**

Na podstawie § 2 ust. 1 pkt. 1, § 5 ust. 1, § 7 i § 13 ust. 1 pkt. 4 lit. - d -

rozporządzenie Ministra Gospodarki Terenowej i Ochrony Środowiska z dnia 20 lutego 1975 r.

w sprawie samodzielnych funkcji technicznych w budownictwie (Dz. U. Nr 8, poz. 46) stwierdza

się, że: Obywatel(ka) JERZY WOŹNIAK

(imię i nazwisko)

magister inżynier elektryk

(tytuł naukowy - zawodowy)

urodzony(a) dnia 17 marca 1958 r. w Lesznie

posiada przygotowanie zawodowe upoważniające do wykonywania samodzielnych funkcji

projektanta oraz kierownika budowy i robót

(rodzaj funkcji)

w specjalności instalacyjno - inżynierskiej

(rodzaj specjalności techniczno-budowlanej)

w zakresie instalacji elektrycznych

(specjalizacja zawodowa)

W.A. Kr. 184-84 r. MA-BUA/14 22.000 szt.

DN-14 11-84 22.000

Obywatel(ka) JERZY WOŹNIAK jest upoważniony(a) do:

(imię i nazwisko)

- 1/ sporządzania projektów instalacji elektrycznych ,
- 2/ kierowania, nadzorowania i kontrolowania budowy i robót, kierowania i kontrolowania wytwarzania konstrukcyjnych elementów instalacji oraz oceniania i badania stanu technicznego w zakresie instalacji elektrycznych.

Gł. Architekt Wojewódzki

inż. arch. Waldemar Makowski

Otrzymuje:

1/ Ob. Jerzy Woźniak
Leszno ul. Pułaskiego 2a

2/ a/a

MC/MC

M. P.

(podpis i pieczęć)



Zaświadczenie

o numerze weryfikacyjnym:

WKP-I9L-3B6-CS1 *

Pan Jerzy Woźniak o numerze ewidencyjnym WKP/IE/5729/01

adres zamieszkania ul. Francuska 61, 64-100 Leszno

jest członkiem Wielkopolskiej Okręgowej Izby Inżynierów Budownictwa i posiada wymagane ubezpieczenie od odpowiedzialności cywilnej.

Niniejsze zaświadczenie jest ważne do dnia 2018-12-31.

Zaświadczenie zostało wygenerowane elektronicznie i opatrzone bezpiecznym podpisem elektronicznym weryfikowanym przy pomocy ważnego kwalifikowanego certyfikatu w dniu 2017-12-11 roku przez:

Jerzy Storoński, Zastępca Przewodniczącego Okręgowej Rady Wielkopolskiej Okręgowej Izby Inżynierów Budownictwa.

(Zgodnie art. 5 ust 2 ustawy z dnia 18 września 2001 r. o podpisie elektronicznym (Dz. U. 2001 Nr 130 poz. 1450) dane w postaci elektronicznej opatrzone bezpiecznym podpisem elektronicznym weryfikowanym przy pomocy ważnego kwalifikowanego certyfikatu są równoważne pod względem skutków prawnych dokumentom opatrzonym podpisami własnoręcznymi.)

* Weryfikację poprawności danych w niniejszym zaświadczeniu można sprawdzić za pomocą numeru weryfikacyjnego zaświadczenia na stronie Polskiej Izby Inżynierów Budownictwa www.piib.org.pl lub kontaktując się z biurem właściwej Okręgowej Izby Inżynierów Budownictwa.



Rozbudowa sieci elektroenergetycznej do 1kV w zakresie oświetlenia drogowego w m. Grudzielec Nowy st. 22111,
na terenie gm. Raszków, zgodnie z warunkami technicznymi nr WTS 07/II/2018 z dnia 23.01.2018r.

URZĄD WOJEWÓDZKI
WIEŚNIE
WYDZIAŁ
Planowania Przestrzennego
Urbanistyki, Architektury
i Nadzoru Budowlanego
Nz ewid. 820/86/Lo



Leszno, dnia 03.04.1986 r.

**DECYZJA O STWIERDZENIU PRZYGOTOWANIA ZAWODOWEGO
do pełnienia samodzielnych funkcji technicznych w budownictwie**

Na podstawie § 2 ust. 1 pkt 1. ----- i § 13 ust. 1 pkt. 4 lit. -d-
rozporządzenie Ministra Gospodarki Terenowej i Ochrony Środowiska z dnia 20 lutego 1975 r.
w sprawie samodzielnych funkcji technicznych w budownictwie (Dz. U. Nr 8, poz. 46) stwierdza
się, że: Obywatel(ka) KAZIMIERZ PAWLIICKI
(imię i nazwisko)
inżynier elektryk
(tytuł naukowy - zawodowy)
urodzony(a) dnia 3.11. 1948 r. w Rydzynie
posiada przygotowanie zawodowe upoważniające do wykonywania samodzielnych funkcji
projektanta
(rodzaj funkcji)
w specjalności instalacyjno-inżynieryjnej
(rodzaj specjalności techniczno-budowlanej)
w zakresie instalacji elektrycznych
(specjalizacja zawodowa)

W.A. Kr. 184-84 r. MA-BUA/14 22.000 zł.

DN-14 11-84 22.000

Obywatel(ka) KAZIMIERZ PAWLIICKI jest upoważniony(a) do

- sporządzania projektów instalacji elektrycznych.

Otrzymuje:

1/Ob. Kazimierz Pawlicki
Rydzyna ul. Słowackiego nr. 6
2/ a/a

Gł. Architekt Wojewódzki
Inż. arch. Waldemar Makowski

MF/MC



(podpis i pieczęć)



Zaświadczenie

o numerze weryfikacyjnym:

WKP-CDJ-8EG-T4P *

Pan Kazimierz Pawlicki o numerze ewidencyjnym WKP/IE/3807/01

adres zamieszkania ul. Kurpińskiego 4, 64-130 Rydzyna

jest członkiem Wielkopolskiej Okręgowej Izby Inżynierów Budownictwa i posiada wymagane ubezpieczenie od odpowiedzialności cywilnej.

Niniejsze zaświadczenie jest ważne do dnia 2018-12-31.

Zaświadczenie zostało wygenerowane elektronicznie i opatrzone bezpiecznym podpisem elektronicznym weryfikowanym przy pomocy ważnego kwalifikowanego certyfikatu w dniu 2017-12-11 roku przez:

Jerzy Stroński, Zastępca Przewodniczącego Okręgowej Rady Wielkopolskiej Okręgowej Izby Inżynierów Budownictwa.

(Zgodnie art. 5 ust 2 ustawy z dnia 18 września 2001 r. o podpisie elektronicznym (Dz. U. 2001 Nr 130 poz. 1450) dane w postaci elektronicznej opatrzone bezpiecznym podpisem elektronicznym weryfikowanym przy pomocy ważnego kwalifikowanego certyfikatu są równoważne pod względem skutków prawnych dokumentom opatrzonym podpisami własnoręcznymi.)

* Weryfikację poprawności danych w niniejszym zaświadczeniu można sprawdzić za pomocą numeru weryfikacyjnego zaświadczenia na stronie Polskiej Izby Inżynierów Budownictwa www.piib.org.pl lub kontaktując się z biurem właściwej Okręgowej Izby Inżynierów Budownictwa.



Rozbudowa sieci elektroenergetycznej do 1kV w zakresie oświetlenia drogowego w m. Grudzielec Nowy st. 22111,
na terenie gm. Raszków, zgodnie z warunkami technicznymi nr WTS 07/II/2018 z dnia 23.01.2018r.

Uzgodnienia.

STAROSTA OSTROWSKI Aleja Powstańców Wielkopolskich 16 63-400 Ostrów Wielkopolski GGG.6621.1944.2018		Województwo: województwo wielkopolskie Powiat: Powiat Ostrowski Jednostka ewidencyjna: Gmina Raszków Obręb ewidencyjny: 301706_5.0006, GRUDZIELEC NOWY Miejscowość: Grudzielec Nowy					
Uproszczony wypis z rejestru gruntów według stanu na dzień: 2018-04-16 10:57:42							
Jednostka rejestrowa gruntów: 301706_5.0006.G143							
WŁAŚCICIELE/ WŁADAJĄCY:							
UDZIAŁ: 1/1 Gmina lub związek międzygminny: GMINA I MIASTO RASZKÓW REGON: 250855305 Siedziba: 63-440 Raszków ul. Rynek 32							
DZIAŁKI EWIDENCYJNE:							
Ark. mapy	Numer działki ewiden- cyjnej	Położenie gruntów	Opis użytku	Symbol klasoużytku	Powierzchnia użytku [ha] działki [ha]		Nr KW
1	5		Drogi	dr	2.2900	2.2900	KZ1W/00089029/4
Identyfikator działki: 301706_5.0006.AR_1.5							
1	198		Drogi	dr	0.2700	0.2700	KZ1W/00089029/4
Identyfikator działki: 301706_5.0006.AR_1.198							
Całkowita powierzchnia jednostki rejestrowej: 2.5600							

W dniu: 2018-04-16

dokument sporządzony przez: Dorota Ciupka

Ostrów Wielkopolski, dnia: 2018-04-16

(podpis)

Z up. STAROSTY

Dorota Ciupka
Inspektor w Wydziale Geodezji

(imię i nazwisko osoby uprawnionej)

STAROSTA OSTROWSKI Aleja Powstańców Wielkopolskich 16 63-400 Ostrów Wielkopolski GGG.6621.1944.2018		Województwo: województwo wielkopolskie Powiat: Powiat Ostrowski Jednostka ewidencyjna: Gmina Raszków Obręb ewidencyjny: 301706_5.0006, GRUDZIELEC NOWY Miejscowość: Grudzielec Nowy					
Uproszczony wypis z rejestru gruntów według stanu na dzień: 2018-04-16 10:58:38							
Jednostka rejestrowa gruntów: 301706_5.0006.G87							
WŁAŚCICIELE/ WŁADAJĄCY:							
UDZIAŁ: 1/1 Inne: NIEUSTALONY		charakter stanu władania: własność					
UDZIAŁ: 1/1		charakter stanu władania: inny rodzaj władania grupa rejestrowa: 1.7					
Skarb Państwa: SKARB PAŃSTWA							
DZIAŁKI EWIDENCYJNE:							
Ark. mapy	Numer działki ewiden- cyjnej	Położenie gruntów	Opis użytku	Symbol klasoużytku	Powierzchnia		Nr KW
					użytku [ha]	działki [ha]	
1	58/2		Drogi	dr	1.5478	1.5478	BEZ OZNACZENIA HIPOTECZNEGO
Identyfikator działki: 301706_5.0006.AR_1.58/2							
UWAGI - DZIAŁKA: 58/2 Uwaga! Działka nr 58 jest zapisana w KW 5318, 15401, 47577, 19603, 13785, 25164, 54207, 39766, 12127, 810C, 17116, 3514, 37603, 3957, 26651, 662C, 665C, 24820.							
Łączna powierzchnia wybranych działek: 1.5478							
Całkowita powierzchnia jednostki rejestrowej: 2.9478							

W dniu: 2018-04-16

dokument sporządzony przez: Dorota Ciupka

Ostrów Wielkopolski, dnia: 2018-04-16

.....
(podpis)

Z UP. STAROSTY
Dorota Ciupka
 Inspektor w Wydziale Geodezji

.....
(imię i nazwisko osoby uprawnionej)

ODPIS

GGO.6630.205.2018

Ostrów Wielkopolski, dnia 07.06.2018 r.

P R O T O K Ó Ł
z posiedzenia narady koordynacyjnej

Na podstawie art. 7d pkt 2 oraz art. 28b ustawy z dnia 17 maja 1989 r. – Prawo geodezyjne i kartograficzne (Dz.U.2017.2101 tekst jednolity ze zmianami) w dniu 07.06.2018 r. w Starostwie Powiatowym, Al. Powstańców Wielkopolskich 16, przeprowadzono naradę koordynacyjną.

Naradzie koordynacyjnej przewodniczył:

Zbigniew Bukowski, Geodeta Powiatowy, działający z upoważnienia nr 55/2017 wydanego przez Starostę Ostrowskiego

I. Przedmiot narady koordynacyjnej:

Oznaczenie kancelaryjne wniosku o uzgodnienie usytuowania projektowanej sieci uzbrojenia terenu/ z przyłączami/ przyłącza*	GGO.6630.205.2018
Rodzaj projektowanej sieci uzbrojenia terenu/ z przyłączami/ przyłącza*	Linia oświetlenia drogowego
Położenie projektowanej sieci uzbrojenia terenu/ z przyłączami/ przyłącza*	0006 Grudzielec Nowy, dz. nr 5, 58/2, 198
Imię i nazwisko oraz inne dane identyfikujące wnioskodawcę	ZAKŁAD Elektroinstalacyjno-Handlowy „WIS” ul. Francuska 61 64-100 Leszno
Sposób przeprowadzenia narady koordynacyjnej	stacjonarny

* niepotrzebne skreślić

Rozbudowa sieci elektroenergetycznej do 1kV w zakresie oświetlenia drogowego w m. Grudzielec Nowy st. 22111, na terenie gm. Raszków, zgodnie z warunkami technicznymi nr WTS 07/II/2018 z dnia 23.01.2018r.

ODPIS


II. Uczestnicy narady koordynacyjnej:

Imię i nazwisko uczestnika	Oznaczenie reprezentowanych podmiotów lub informacja o przyczynach uczestnictwa w naradzie
<i>Adam Rosade</i>	<i>Zakład Linii Kolejowych w Ostrowie Wielkopolskim ul. Wolność 30</i>
<i>Grzegorz Urban</i>	<i>Netia S.A.</i>
KIEROWNIK ZESPOŁU <i>Bernard Augustyniak</i>	PKP TELKOL sp. z o.o. REGION ZACHODNI ul. Taczaka 10 61-818 Poznań
<i>Paweł Rudek</i>	<i>PKP Energetyka S.A.</i>
<i>Waldemar Sacher</i>	<i>Urząd Gminy i Miasta Odolany</i>
KIEROWNIK Gazownia w Ostrowie Wlkp. <i>Marek Janicki</i>	Polska Spółka Gazownictwa sp. z o.o. ul. Krucza 6/14, 00-537 Warszawa Oddział Zakład Gazowniczy w Poznaniu Gazownia w Ostrowie Wielkopolskim ul. Partyzancka 27, 63-400 Ostrow Wielkopolski tel. 62 737 99 80, faks 62 737 99 96 NIP 525 24 96 411 KRS 0000374801-REGON 142738519
<i>Jerzy Barab</i>	Przedsiębiorstwo Wodociągów i Kanalizacji ul. Partyzancka 27, 63-400 Ostrow Wielkopolski tel. (0-62) 736 77 00 - 736 77 12, fax 736 36 80 NIP 622-010-58-04
Kierownik Działu Dokumentacji Energetycznej <i>Marek Tomczak</i>	ENERGA-OPERATOR SA oddział w Kaliszu Rejon Dystrybucji w Kaliszu Al. Wojska Polskiego 35 62-800 Kalisz T +48 62 500 22 10 F +48 62 500 22 11 KRS 0000033455 NIP 583-000-11-90 Regon 190275904-00043
OSTROWSKI ZAKŁAD CIEPŁOWNICZY SPÓŁKA AKCYJNA 63-400 Ostrow Wielkopolski ul. Wysocka 57, tel. 062 735 86 00 NIP 622-000-57-12 fax 062 735 86 02	Specjalista ds. gotowego ciepła, kosztorysowania oraz uzbrojeń <i>ENERGA</i> <i>Przemysław Rupezyk</i> operator
Inżynier ds. Dokumentacji Energetycznej <i>Michał Dugosz</i>	ENERGA-OPERATOR SA Oddział w Kaliszu Rejon Dystrybucji w Ostrowie Wielkopolskim ul. Zamenhofa 2 63-400 Ostrow Wielkopolski T +48 62 736 82 80 F +48 62 736 48 91 KRS 0000033455 NIP 583-000-11-90 Regon 190275904-00043

ODPIS

III. Stanowiska uczestników narady/uwagi i zalecenia dotyczące zgłoszonych wniosków:

GGO.6630.205.2018


Oznaczenie reprezentowanych podmiotów lub informacja o przyczynach uczestnictwa w naradzie	Stanowiska uczestników narady/ Uwagi i zalecenia	Stanowisko	Podpis
ZŁK Odra Włk	Por. uwag	uzgadniam/ nie uzgadniam*	
Netia S.A.	bez uwag	uzgadniam/ nie uzgadniam*	Jerzy Urbanowski
"KP TELKOL sp. z o.o. REGION ZACHODNI ul. Taczaka 10 61-818 Poznań	bez uwag	uzgadniam/ nie uzgadniam*	KIEROWNIK ZESPÓŁU Bernard Augustyniak
Polska Spółka Gazownictwa sp. z o.o. ul. Krucza 6/14, 00-537 Warszawa Oddział Zakład Gazownictwa w Poznaniu Gazownia w Ostrowie Wielkopolskim ul. Partyzancka 27, 63-400 Ostrow Wielkopolska tel. 62 737 99 80, faks 62 737 99 96 NIP: 525-24-66-444 KRS 0000374001 REGON 142739519	Brak uwagi, gazownia w obszarze eksploatacji	uzgadniam/ nie uzgadniam*	KIEROWNIK Gazownia w Ostrowie Wlkp.
ZŁK Rozbud	bez uwag	uzgadniam/ nie uzgadniam*	Marek Janicki KIEROWNIK Gospodarki Komunalnej w Raszkowie Jacek Naszadek

* niepotrzebne skreślić

ODPIS

III. Stanowiska uczestników narady/uwagi i zalecenia dotyczące zgłoszonych wniosków:

GGO.6630.205.2018

Oznaczenie reprezentowanych podmiotów lub informacja o przyczynach uczestnictwa w naradzie	Stanowiska uczestników narady/ Uwagi i zalecenia	Stanowisko	Podpis
 <p>Energa operator ENERGA- OPERATOR SA Oddział w Kaliszu Rejon Dystrybucji w Ostrowie Wielkopolskim ul. Zamkowa 1 63-400 Ostrów Wielkopolski K: +48 62 737 82 80 F: +48 62 736 48 81 KRS 0000033455 MIP 583-000-11-90 Regon 190275904-00043</p>	<p>ENERGA – OPERATOR SA ODDZIAŁ W KALISZU REJON DYSTRYBUCJI W OSTROWIE WIELKOPOLSKIM Uzgodniono lokalizację projektowanych obiektów w odniesieniu do istniejącej infrastruktury elektroenergetycznej</p> <p>Szczegółowy przebieg kabli ustalić w terenie. Urządzenia nadziemne zainwentaryzować w terenie. Szczegółowe trasy kabli abonenckich i przyłączy kablowych uzgodnić z właścicielami. Przed przystąpieniem do robót budowlanych przebieg projektowanych urządzeń uzgodnić na roboczo w RD Ostrów Wielkopolski. W miejscach bezpośrednich zbliżeń i skrzyżowań z infrastrukturą kablową prace prowadzić ręcznie z zachowaniem szczególnej ostrożności po uprzednim powiadomieniu RD Ostrów Wielkopolski. Na czas wykonania robót (w szczególności przy wykopach szerszych niż 0,6m) występujące kable elektroenergetyczne zabezpieczyć przed obniżeniem. Kollize i zbliżenia wykonać zgodnie z obowiązującymi przepisami i normami. Kollize po wykonaniu podlegają odbiorowi przez RD Ostrów Wielkopolski. Zmiana trasy lub lokalizacji projektowanych urządzeń podlega ponownemu uzgodnieniu. Nie wyklucza się występowania w obrębie projektowanych urządzeń niezainwentaryzowanych sieci elektroenergetycznych. Koszty naprawy i poniesione straty, jak również utracone korzyści przez ENERGA – OPERATOR SA w efekcie uszkodzeń urządzeń elektroenergetycznych powstających podczas wykonywania robót pokrywa Wykonawca lub Inwestor przedmiotowego zadania</p>	<p>uzgodniam/ nie-uzgadniam*</p> <p>uzgodniam/ nie-uzgadniam*</p> <p>uzgodniam/ nie-uzgadniam*</p>	<p><i>Inżynier Dokumentacji Energetycznej Michał Buszyński</i></p>
	<p>ENERGA – OPERATOR SA ODDZIAŁ W KALISZU REJON DYSTRYBUCJI W OSTROWIE WIELKOPOLSKIM Uzgodniono lokalizację projektowanych obiektów w odniesieniu do istniejącej infrastruktury elektroenergetycznej</p> <p>W pobliżu napowietrznej linii elektroenergetycznej prace prowadzić zgodnie z Rozporządzeniem Ministra Gospodarki z dnia 17.09.1999 r. w sprawie bezpieczeństwa i higieny pracy przy urządzeniach i instalacjach energetycznych (Dz.U.1999 Nr 80 poz.912) oraz Rozporządzeniem Ministra Infrastruktury z dnia 06.02.2003 r. w sprawie bezpieczeństwa i higieny pracy podczas wykonywania robót budowlanych (Dz.U.2003 Nr 47 poz. 401). Podczas prowadzenia prac budowlanych zachować wymagania zgodne z obowiązującymi przepisami, np. w zakresie odległości, obrotów, uzwoleń i ochrony przeciwpiorazowej oraz obowiązującymi normami. Nie należy naruszać istniejących elementów sieci elektroenergetycznej (m.in. słupów, kabli, złacz, przepustów). Prace w pobliżu tych elementów oraz w pobliżu linii napowietrznych prowadzić z zachowaniem szczególnej ostrożności. Koszty naprawy i poniesione straty, jak również utracone korzyści przez ENERGA – OPERATOR SA w efekcie uszkodzeń urządzeń elektroenergetycznych powstających podczas wykonywania robót pokrywa Wykonawca lub Inwestor przedmiotowego zadania</p>	<p>uzgodniam/ nie-uzgadniam*</p> <p>uzgodniam/ nie-uzgadniam*</p> <p>uzgodniam/ nie-uzgadniam*</p>	

* niepotrzebne skreślić

ODPIS

III. Stanowiska uczestników narady/uwagi i zalecenia dotyczące zgłoszonych wniosków:
GGO.6630.205.2018

Oznaczenie reprezentowanych podmiotów lub informacja o przyczynach uczestnictwa w naradzie	Stanowiska uczestników narady/ Uwagi i zalecenia	Stanowisko	Podpis
STAROSTA OSTROWSKI Al. Powstańców Wlkp. 16 63-400 Ostrów Wlkp.	<ul style="list-style-type: none"> Pouczam, iż zgodnie z art. 15 ust. 1 ustawy z dnia 17 maja 1989r. Prawo geodezyjne i kartograficzne (tekst jednolity Dz.U.2017.2101 ze zm.) znaki geodezyjne, urządzenia zabezpieczające te znaki oraz budowle triangulacyjne podlegają ochronie. Kto wbrew przepisom art. 15 niszczy, uszkadza, przemieszcza znaki geodezyjne (...), a także nie zawiadamia właściwych organów o zniszczeniu, uszkodzeniu lub przemieszczeniu znaków geodezyjnych (...) podlega karze grzywny. 	uzgadniam/ nie-uzgadniam*	Z UP. STAROSTY Zbigniew Bukowski Przewodniczący Rady Koordynacyjny
		uzgadniam/ nie uzgadniam*	
		uzgadniam/ nie uzgadniam*	
		uzgadniam/ nie uzgadniam*	
		uzgadniam/ nie uzgadniam*	
		uzgadniam/ nie uzgadniam*	

* niepotrzebne skreślić

IV. W naradzie koordynacyjnej, pomimo zawiadomienia, nie uczestniczyli:

ODPIS

Imię i nazwisko uczestnika	Oznaczenie reprezentowanych podmiotów lub informacja o przyczynach uczestnictwa w naradzie
	Przedstawiciel Prezydenta Miasta Ostrowa Wielkopolskiego
	Przedstawiciel Wójta Gminy Przygodzice
	Przedstawiciel Wójta Gminy Sośnie
	Przedstawiciel Wójta Gminy Sieroszewice
	Przedstawiciel Burmistrza Gminy i Miasta Nowe Skalmierzyce
	Przedstawiciel Burmistrza Gminy i Miasta Raszków
	Przedstawiciel Wójta Gminy Ostrów Wielkopolski
	Przedstawiciel PKP Cargo S. A.
	Przedstawiciel Orange Polska S. A.
	Przedstawiciel Przedsiębiorstwa PROMAX Sp. j.
	Przedstawiciel Wielkopolskiej Sieci Szerokopasmowej S. A.
	Przedstawiciel INEA S.A.
	Przedstawiciel Oświetlenia Drogowego i Ulicznego Sp. z o. o.
	Przedstawiciel Polskiego Górnictwa Naftowego i Gazownictwa S. A., Oddział w Odolanowie
	Przedstawiciel Polskiego Górnictwa Naftowego i Gazownictwa S. A., Oddział w Zielonej Górze
	Przedstawiciel Gaz- System S. A.
	Przedstawiciel Anco Sp. z o. o.
	Przedstawiciel Polskiej Spółki Gazownictwa Sp. z o. o., Zakład w Kaliszu
	Przedstawiciel Usług Wodno – Kanalizacyjnych „Woda” w Przygodzicach
	Przedstawiciel Wielobranżowego Przedsiębiorstwa Komunalnego Sp. z o. o. w Nowych Skalmierzycach
	Przedstawiciel Zakładu Usług Komunalnych w Odolanowie
	Przedstawiciel G.EN.GAZ Energia Sp. z o. o.
	Przedstawiciel Gminnego Zakładu Komunalnego w Sieroszewicach
	Przedstawiciel Zakładu Gospodarki Komunalnej w Raszkowie
	Przedstawiciel Przedsiębiorstwa Komunalnego w Gorzycach Wielkich

ZAŁĄCZNIK GRAFICZNY DO UZGODNIENIA

POWIATOWY ZARZĄD DRÓG W OSTROWIE WIELKOPOLSKIM

ul. Staszica 1
63-400 Ostrów Wielkopolski

tel.: 62 735 51 66(67); fax.: 735 51 65
e-mail: powiatowyzarzaddrog@poczta.onet.pl

Ostrów Wielkopolski, dnia 13 czerwca 2018 r.

PZD.6303.63.2018.6

Uzgodnienie Nr 63/2018

**Zakład Elektroinstalacyjno – Handlowy
„WIS”
ul. Francuska 61
64-100 Leszno**

adres do korespondencji:
ul. Unii Europejskiej 3
64-100 Leszno

Sprawa: uzgodnienia projektu budowlanego urzędnika.

W nawiązaniu do wniosku Nr WIS/07/4 w sprawie uzgodnienia projektu rozbudowy sieci elektroenergetycznej do 1 kV w zakresie oświetlenia drogowego w m. Grudzielec Nowy, Powiatowy Zarząd Dróg w Ostrowie Wielkopolskim informuje, że **uzgadnia** bez uwag przedmiotowy projekt w zakresie pasa drogowego drogi powiatowej nr 5288P.

Jednocześnie informujemy, że wyrażamy zgodę do dysponowania nieruchomością na cele budowlane związane z realizacją ww. inwestycji.

Przed przystąpieniem do realizacji ww. zadania należy przedstawić do zatwierdzenia projekt zmian w organizacji ruchu na czas prowadzenia robót w pasie drogowym.

Załącznik:

Uzgodniony projekt: 1 egz.

DYREKTOR

mgr inż. Piotr Śniegowski

Otrzymują:

1. adresat
2. a/a.

Sprawę prowadzi: Agnieszka Majczak, pok. 3, tel.: 62/735-51-66 wew. 14 w godz. 7.00 – 15.00

ZAŁĄCZNIK GRAFICZNY DO UZGODNIENIA

BURMISTRZ
GMINY I MIASTA
63-440 RASZKÓW
woj. wielkopolskie
DR 7230.46.2018

Raszków 01.06.2018 r.

**ZAKŁAD ELEKTROINSTALACYJNO-HANDLOWY „WiS”
ul. Francuska 61
64-100 Leszno**

Dot. znak sprawy: WIS/07/3

DECYZJA NR 46/2018

Na podstawie art. 39 ustawy z dnia 21 marca 1985 r. o drogach publicznych (tekst jednolity - Dz. U. z 2007 r. Nr 19, poz. 115) oraz art. 104 ustawy z dnia 14 czerwca 1960 r. Kodeks postępowania administracyjnego (Dz. U. z 2000 r. Nr 98, poz. 1071 z późniejszymi zmianami) po rozpatrzeniu wniosku złożonego przez:

**ZAKŁAD ELEKTROINSTALACYJNO-HANDLOWY „WiS”
ul. Francuska 61
64-100 Leszno**

w sprawie

wydania decyzji dotyczącej projektowanej linii oświetleniowej w granicach działek nr 5 i 198, ob. ew. 0006 Grudzielec Nowy, j. ew. 301706_5 Raszków – obszar wiejski w związku z opracowywaniem dokumentacji projektowej pn. „Rozbudowa sieci elektroenergetycznej do 1kV w zakresie oświetlenia drogowego w m. Grudzielec Nowy st. 22211, na terenie gm. Raszków, zgodnie z warunkami technicznymi nr WTS7/II/2018 z dnia 23.01.2018”.

UZGADNIAM

projekt linii oświetleniowej w granicach działek nr 5 i 198, ob. ew. 0006 Grudzielec Nowy, j. ew. 301706_5 Raszków – obszar wiejski w związku z opracowywaniem dokumentacji projektowej pn. „Rozbudowa sieci elektroenergetycznej do 1kV w zakresie oświetlenia drogowego w m. Grudzielec Nowy st. 22211, na terenie gm. Raszków, zgodnie z warunkami technicznymi nr WTS7/II/2018 z dnia 23.01.2018”.

Wydana zgoda na przejście przez nieruchomość zapewnia prawo do dysponowania gruntem dla w/w nieruchomości.

zgodnie z wnioskiem oraz przedstawioną lokalizacją na mapie, stanowiący załącznik do niniejszej decyzji oraz przy zachowaniu następujących warunków:

1. Przed przystąpieniem do zajęcia pasa drogowego inwestor zobowiązany jest złożyć wniosek na zajęcie pasa drogowego.
2. W obrębie zajętego pasa drogowego należy wprowadzić zmiany w organizacji ruchu oraz zabezpieczyć roboty wg wymagań projektu organizacji ruchu.
3. Za stan bezpieczeństwa i oznakowania zajętego pasa drogowego, do czasu odbioru ostatecznego, odpowiada Wnioskodawca.
4. O przywróceniu pasa drogowego do stanu pierwotnego należy powiadomić tutejszy Urząd tel. 062/734 49 13, p. Piotr Działoszyński, celem dokonania odbioru zajętego pasa drogowego.

UZASADNIENIE

Stosownie do art. 107 § 4 Kodeksu Postępowania Administracyjnego odstępuje się od sporządzenia uzasadnienia.

POUCZENIE

Przed rozpoczęciem robót budowlanych inwestor zobowiązany jest do:

- uzgodnienia z zarządcą drogi, przed uzyskaniem pozwolenia na budowę, projektu budowlanego urządzenia,
- uzyskania zezwolenia zarządcy drogi na zajęcie pasa drogowego, dotyczącego prowadzenia robót w pasie drogowym lub na umieszczenie w nim urządzenia,

Do wniosku na zajęcie pasa drogowego należy dołączyć zatwierdzony projekt organizacji ruchu na czas prowadzenie robót w pasie drogowym.

W decyzji zezwalającej na zajęcie pasa drogowego, na podstawie art. 40 ustawy z dnia 21 marca 1985 r. o drogach publicznych (tekst jednolity – Dz. U. z 2007 r. Nr 19, poz. 115) zostaną naliczone stosowne opłaty.

Od niniejszej decyzji służy odwołanie do Samorządowego Kolegium Odwoławczego w Kaliszu za pośrednictwem Burmistrza Gminy i Miasta Raszków, złożone w terminie 14 dni od daty jej otrzymania.

Niniejsze zezwolenie zwolnione jest od opłaty skarbowej (podstawa prawna: Ustawa o opłacie skarbowej z dnia 16.11.2006 r. - Dz. U. Nr 225, poz 1635 z 2006 r., załącznik: wykaz przedmiotów opłaty skarbowej, stawki tej opłaty oraz zezwolenia – część III, poz. 44 kol. 4 pkt 9.)

Otrzymują:

1. Wnioskodawca

2. a/a



BURMISTRZ
Gminy i Miasta Raszków
mgr Jacek Barczak

ZAŁĄCZNIK GRAFICZNY DO UZGODNIENIA



WOJEWÓDZKI URZĄD OCHRONY ZABYTKÓW
W POZNANIU
DELEGATURA W KALISZU

62-800 Kalisz
ul. Juliana Tuwima 10
tel. (62) 767 23 21
tel./fax (62) 757 64 21
<http://poznan.wuoz.gov.pl/>
e-mail: kalisz.sekretariat@poznan.wuoz.gov.pl

Ka.5183.2489.2.2018

Kalisz, dn. 08.06.2018 r.

**Zakład Elektroinstalacyjno-Handlowy
WIS
ul. Francuska 61
64-100 Leszno**

adres do korespondencji:
ul. Unii Europejskiej 3
64-100 Leszno

Dot. pisma:
z dnia: 09.05.2018 r.
WIS/97/3
data wpływu: 14.05.2018 r.

Dotyczy: uzgodnienia rozbudowy sieci elektroenergetycznej do 1kV w zakresie oświetlenia drogowego w m. Grudzielec Nowy, gm. Raszków, woj. wielkopolskie zgodnie z warunkami technicznymi nr WTS 7/II/2018 z dnia 09.02.2018 r., zgodnie z załączonym do wniosku planem zagospodarowania terenu

W odpowiedzi na wymienione powyżej pismo Wojewódzki Urząd Ochrony Zabytków w Poznaniu Delegatura w Kaliszu informuje, iż uzgadnia przedstawiony do zaopiniowania projekt dla *Oświetlenie Uliczne i Drogowe sp. z o.o., ul. Wrocławska 71A, 62-800 Kalisz*

Jeżeli w trakcie prowadzenia robót budowlanych lub ziemnych zostanie odkryty przedmiot, co do którego istnieje przypuszczenie, iż jest on zabytkiem archeologicznym, Inwestor zobowiązany jest niezwłocznie zgłosić ten fakt do Wojewódzkiego Urzędu Ochrony Zabytków w Poznaniu – Delegatury w Kaliszu.

Wojewódzki Urząd Ochrony Zabytków
w Poznaniu
Kierownik Delegatury w Kaliszu
Beata Maria Watusiak

aa.

Sprawę prowadzi: dr Grzegorz Teske, tel. 62 7576421 w 34

ZAŁĄCZNIK GRAFICZNY DO UZGODNIENIA



Oświetlenie Uliczne i Drogowe sp. z o.o.
ul. Wrocławska 71A
62-800 Kalisz

Ostrów Wielkopolski, 18-12-2017 roku

Znak EOP-42MMD-AG-012427-2017

Dot. Uzgodnienie zakresu budowy oświetlenia.

W odpowiedzi na Państwa pismo z dnia 05.12.2017 roku, które wpłynęło do Rejonu Dystrybucji w Ostrowie Wielkopolskim dnia 12.12.2017 roku w sprawie rozbudowy oświetlenia ulicznego w miejscowości Grudzielec Nowy gmina Raszków informujemy, że **wyrażamy zgodę** na zejście linią kablową oświetlenia ulicznego z istniejącego słupa linii napowietrznej nr II/8 będącym na majątku Energa – Operator SA Oddział w Kaliszu, pod warunkiem zachowania przez Inwestora postanowień zamieszczonych w Umowie Najmu nr KJ04797/2016 z dnia 19.10.2016 roku.

Przed przystąpieniem do realizacji inwestycji należy dostarczyć do Rejonu Dystrybucji w Ostrowie Wielkopolskim dokumentację projektową w/w linii oświetleniowej w celu jej uzgodnienia.

W przypadku budowy, przebudowy lub remontu Państwa urządzeń, zainstalowanych na urządzeniach ENERGA - OPERATOR SA, należy każdorazowo powiadamiać Rejon Dystrybucji, z wyprzedzeniem min. 7 dni, przed planowanym terminem rozpoczęcia prac (decyduje data otrzymania korespondencji pisemnej lub elektronicznej przez Rejon Dystrybucji).

Wszelkie prace przy urządzeniach ENERGA-Operator S.A Oddział w Kaliszu należy prowadzić w technologii PPN przez odpowiednio przeszkolonych i uprawnionych pracowników Wykonawcy. W tym celu OUI D Sp. z o.o. zobowiązane jest dostarczyć wykaz pracowników Wykonawców delegowanych do prac w technologii PPN wraz ze stosownymi uprawnieniami.

Wszelkie prace realizowane przy urządzeniach Najemcy i zainstalowanych urządzeniach Wynajmującego mogą być prowadzone tylko i wyłącznie za zgodą i wiedzą koordynującego sieć dyspozytora Regionalnej Dyspozycji Mocy zlokalizowanej w Kaliszu. Przedmiotowych zgłoszeń należy dokonywać bezpośrednio przed rozpoczęciem pracy pod numerem telefonu: (58) 888 83 42, (62) 590 21 21.

Po zakończeniu prac budowlanych związanych z rozbudową oświetlenia ulicznego, nie dłużej jednak, niż w ciągu 14 dni kalendarzowych, a przed rozpoczęciem eksploatacji Państwa urządzeń, należy dokonać (przy współudziale przedstawiciela Rejonu Dystrybucji) odbioru technicznego. W tym celu należy skutecznie zawiadomić Rejon Dystrybucji o planowanym terminie odbioru technicznego, z wyprzedzeniem min. 7 dni roboczych, **dołączając do rzeczzonego zawiadomienia dokumentację powykonawczą na zakres realizowanych prac.**

T +48 62 500 22 10
F +48 62 500 22 00

Regon 190275904-00043
NIP 583-000-11-90

ENERGA-OPERATOR SA
Oddział w Kaliszu
al. Wolności 8, 62-800 Kalisz
operator.kalisz@energa.pl
energa-operator.pl

Sąd Rejonowy Gdańsk-Północ
VII Wydział Gospodarczy KRS
KRS 0000033455

nr konta: 38 1240 6292 1111 0010 3649 0117
Kapitał zakładowy/wpłacony 1 356 110 400 zł



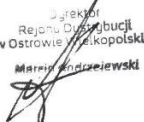


Specyfikacja ilościowa i lokalizacyjna urządzeń elektroenergetycznych będących przedmiotem udzielonej zgody:

- ilość słupów ENERGA - OPERATOR SA będących przedmiotem zgody – 1 szt.,
- Ilość stanowisk słupowych, nie objętych dotychczasową umową najmu, na których przewiduje się montaż nowych elementów infrastruktury oświetleniowej Spółki Oświetlenie Uliczne i Drogowe Spółka z o.o. – 0 szt.,
- obwód 0,4kV nr 2 zasilany ze stacji transformatorowej SN/nn nr 22211,
- obszar ENERGA - OPERATOR SA Oddział w Kaliszu Rejon Dystrybucji w Ostrowie Wielkopolskim, teren gminy Raszków.

Jednocześnie informujemy, że przedmiotowa zgoda nie jest równoznaczna z wydaniem warunków przyłączenia do sieci oraz uzgodnieniem dokumentacji projektowej.

Z poważaniem


Dyrektor
Rejonu Dystrybucji
w Ostrowie Wielkopolskim
Marcin Andrzejewski

k/o:

- Adresat
- Wydział Dokumentacji Energetycznej Oddziału w Kaliszu, al. Wolności 8, 62-800 Kalisz
- 42MMD – a/a



DT/T II/SzK/...1823.../2018

Kalisz, 2018-07-10

Zakład Elektroinstalacyjno-Handlowy
„WIS”
ul. Unii Europejskiej 3
64-100 Leszno

Oświetlenie Uliczne i Drogowe Spółka z o.o. w odpowiedzi na pismo znak WIS/07/5 otrzymane dnia 09.07.2018 roku, dotyczące sprawdzenia (uzgodnienia) dokumentacji projektowej rozbudowy zalicznikowej instalacji oświetlenia ulicznego w m. Grudzielec Nowy stacja 22211 Gm. Raszków warunki techniczne WTS 7/II/2018 informuje, że uzgadnia dokumentację bez uwag.

DYREKTOR
ds. Technicznych
Jakub Krzywicki

Sprawę prowadzi: Szymon Kubiak tel. 62 598 5282/kom. 696110490

Do wiadomości:
(ad (6398))

Prezes Zarządu: Maciej Witczak
Sąd Rejonowy w Poznaniu KRS 0000081004 REGON: 250660024 Kapitał zakładowy: 67,308.000 zł NIP: 618-16-07-268
Konta bankowe Deutsche Bank PBC S.A. 22 1910 1064 0004 8955 4121 0001 Bank Pekao S.A. I O./Kalisz 74124029461111000026733740

OŚWIETLENIE
ULICZNE I DROGOWE SP. Z O.O.
ul. Wrocławska 71A, 62-800 Kalisz

Tel. 62 598 52 70
Fax 62 598 52 74
E-mail: zarzad@oid.pl

www.oswietlenie.kalisz.pl