

Oświetlenie Uliczne i Drogowe spółka z o.o. zaprasza do składania ofert na wykonanie zadania pn.: **Rozbudowa sieci elektroenergetycznej do 1 kV w zakresie oświetlenia drogowego w m. Latowice ul. Kościelna, Szkolna stacja 21116 Gm. Sieroszewice łącznie z projektem budowlanym opracowanym na podstawie warunków technicznych nr WTS 49/II/2018 z dnia 03.08.2017 w formule zaprojektuj i wybuduj** w zakresie zgodnym z załącznikiem stanowiącym integralną część zapytania.

Zleceniobiorca zobowiązany będzie do:

- przestrzegania Wytycznych dla wykonawców przy wykonywaniu robót budowlanych na sieciach wspólnych na zlecenie Oświetlenie Uliczne i Drogowe sp. z o.o.,
- przestrzegania Wytycznych dla wykonawców przy wykonywaniu robót budowlanych na sieciach wydzielonych na zlecenie Oświetlenie Uliczne i Drogowe sp. z o.o.,
- przestrzegania Wytycznych dla wykonawców w zakresie zasad odbioru robót budowlanych wykonywanych na zlecenie Oświetlenie Uliczne i Drogowe sp. z o.o.,
- zakupienia wszystkich materiałów niezbędnych do wykonania zadania,
- uzyskania niezbędnych zgód i uzgodnień z zarządcą drogi, lub terenu na którym znajdują się urządzenia oświetleniowe oraz właścicielami infrastruktury znajdującej się w bezpośrednim sąsiedztwie urządzeń oświetleniowych,
- demontażu, przechowywania i ponownego montażu znaków drogowych oraz wszelkiego rodzaju tablic reklamowych i informacyjnych (jeżeli w zakresie zadania jest demontaż, lub wymiana słupów),
- przedłożenia Zleceniodawcy faktury w terminie 7 dni od daty pozytywnego odbioru wykonanych robót.

Zleceniodawca:

- udzieli Zleceniobiorcy upoważnienia do wystąpienia w jego imieniu do Energa-Operator SA w zakresie jednorazowego przygotowania oraz likwidacji miejsca pracy w celu wykonania zakresu robót objętych niniejszym zapytaniem (w przypadku robót na napowietrznej linii wspólnej lub podwieszanej),
- dokona odbioru robót zgodnie z Wytycznymi dla wykonawców w zakresie zasad odbioru robót budowlanych wykonywanych na zlecenie Oświetlenie Uliczne i Drogowe sp. z o.o.,
- ureguluje należność za wykonane zadanie przelewem w terminie 25 dni od daty wpływu do siedziby Spółki prawidłowo wystawionej faktury VAT.

Oferty należy składać na druku formularza pn. „Formularz ofertowy – zaprojektuj i wybuduj” dostępnym na stronie internetowej www.oswietlenie.kalisz.pl w zakładce „DO POBRANIA”, na adres:

Oświetlenie Uliczne i Drogowe sp. z o. o., ul. Wrocławska 71A, 62-800 Kalisz

lub złożyć osobiście w siedzibie Spółki **w dni robocze w godz. 8:00-14:00.**

Oferty należy składać do dnia 07.09.2018 r. (decyduje data wpływu oferty do Spółki)

Oferta winna zostać złożona w zamkniętej kopercie opatrzonej dokładnymi danymi oferenta oraz nazwą zadania: „**OFERTA – Rozbudowa sieci elektroenergetycznej do 1 kV w zakresie oświetlenia drogowego w m. Latowice ul. Kościelna, Szkolna stacja 21116 Gm. Sieroszewice łącznie z projektem budowlanym opracowanym na podstawie warunków technicznych nr WTS 49/II/2018 z dnia 03.08.2017 w formule zaprojektuj i wybuduj**”

O wyborze najkorzystniejszej oferty Oświetlenie Uliczne i Drogowe sp. z o.o. zawiadomi oferenta drogą mailową.

Podpisanie umowy nastąpi w siedzibie zamawiającego, w Kaliszu przy ul. Wrocławskiej 71A, w terminie 14 dni od dnia powiadomienia o wyborze najkorzystniejszej oferty.

W przypadku nie zawarcia umowy z winy Oferenta w ww. terminie, Spółka ma prawo do wyboru kolejnej najkorzystniejszej oferty.

WAŻNE:

Do oferty należy dołączyć wykaz osób, które będą wykonywały ww. prace wg załącznika nr 1 do formularza ofertowego.

Jeśli osoby te nie były wcześniej zgłoszone do Spółki

należy do oferty dołączyć kopie potwierdzone za zgodność z oryginałem:

- zaświadczeń o ukończeniu kursu pracy pod napięciem w urządzeniach i liniach o napięciu do 1kV,
- świadectw kwalifikacyjnych,
- orzeczeń lekarskich o braku przeciwwskazań zdrowotnych do wykonywania pracy na określonym stanowisku.

Dodatkowe informacje odnośnie zakresu prac można uzyskać od p. p. Szymon Kubiaka, tel. 62 5985282 lub 696110490

Prezes Zarządu: Maciej Witczak

Sąd Rejonowy w Poznaniu KRS 0000081004 REGON: 250680024 Kapitał zakładowy : 67.308.000 zł NIP : 618-16-07-268
Konta bankowe Deutsche Bank PBC S.A. 22 1910 1064 0004 8956 4121 0001Bank Pekao S.A. I O /Kalisz 7412402946111000028733740

OŚWIETLENIE
ULICZNE I DROGOWE SP. Z O.O.
ul. Wrocławska 71A, 62-800 Kalisz

Tel. 62 598 52 70
Fax 62 598 52 74
E-mail: zarzad@oid.pl

www.oswietlenie.kalisz.pl

DYREKTOR
ds. Technicznych
Jakub Krzywicki

Warunki techniczne

wykonania projektu rozbudowy sieci elektroenergetycznej do 1 kV w zakresie oświetlenia drogowego
w m. Latowice ul. Kościelna, Szkolna stacja 21116 Gm. Sieroszewice.

1. Zaprojektować podwieszenie przewodu oświetleniowego AsXSn o przekroju zgodnym z obliczeniami lecz nie mniejszym niż 2x25mm² na istniejących konstrukcjach wsporczych Energa Operator SA od słupa IV/2 do słupa IV/12 łącznie z odgałęzieniem IV/7/1 (odcinek około 470m).
2. Zaprojektować kablową wydzieloną linię oświetlenia wraz z latarniami oświetleniowymi na odcinku około 580m zasilając z istniejącego słupa IV/12 (zgodnie z załączoną mapą sytuacyjną).
3. W pobliżu słupa IV/12 zaprojektować szafkę oświetleniową sterującą w rozwiązaniu wolnostojącym 3-fazową, 2-obwodową w obudowie z tworzywa termoutwardzalnego, na obwodzie zastosować rozłącznik bezpiecznikowy typu RBK-00, sterowanie ręczne oraz zegarem astronomicznym, przełącznik wyboru (1-0-2). Jako zegar sterujący zaprojektować zegar ASTmidi z zewnętrzną anteną GPS. Szafa powinna być przystosowana do montażu zamka typu Maser-Key.
4. Projektowaną linię kablową wykonać kablem typu YAKXS o przekroju zgodnym z obliczeniami lecz nie mniejszym niż 4x25mm². Na kablach należy umieścić oznaczniki zawierające: „ Oświetlenie, typ kabla, nr stacji zasilającej, trasa kabla (początek-koniec danego odcinka), rok budowy”
5. Zaprojektować słupy latarni aluminiowe typu SAL prod. ROSA o wysokości 8m bez wysięgników oraz 10m z wysięgnikami łukowymi (anodowane na kolor naturalny), słupy osadzone na fundamentach i zabezpieczone elastomerem w kolorze słupa.
6. Zaprojektować oprawy LED Unistreet o mocy nie większej niż 70W.
7. Rozmieszczenie latarni przyjąć zgodnie z załącznikiem mapowym, załączając obliczenia fotometryczne dla dobranych opraw.
8. Projektowane latarnie należy oznakować aluminiowymi, żółtymi tabliczkami z tłoczonymi, czarnymi napisami firmy Multi-tab. Treść tabliczek ustalić z Oświetlenie Uliczne i Drogowe sp. z o.o. Tabliczki należy zamontować na słupach od strony drogi na wysokości od 2 do 2,5m taśmą stalową, nierdzewną.
9. W latarniach do zasilenia opraw zaprojektować przewody typu YDY 2x2,5mm² 450/750V.
10. Kable w latarniach łączyć za pomocą izolowanych złącz kablowych z wkładkami bezpiecznikowymi typu D01.
11. Zaprojektować układ sieci typu TN-C.
12. Istniejący układ pomiarowy zasilany ze stacji 21150 w razie potrzeby dostosować do zmiany mocy zainstalowanej.
13. Zaprojektowane i wykonane oświetlenie winno spełniać obowiązujące przepisy oraz normy w szczególności normę PN-EN 13201-2016
14. Zastosować system ochrony od porażenia zgodny z obowiązującymi normami i przepisami.
15. Instalowana aparatura, osprzęt, przewody i kable winny posiadać atesty dopuszczające do zastosowania na terenie kraju.
16. **Projektowane urządzenia oświetlenia drogowego w miarę możliwości projektować w pasie drogowym lub na innych terenach publicznych.**

Prezes Zarządu: Maciej Witczak

Sąd Rejonowy w Poznaniu KRS 0000081004 REGON: 250680024 Kapitał zakładowy : 67.308.000 zł NIP : 618-16-07-268

Konta bankowe Deutsche Bank PBC S.A. 22 1910 1064 0004 8956 4121 0001 Bank Pekao S.A. I O/Kalisz 74124029461111000028733740


OŚWIETLENIE
ULICZNE I DROGOWE SP. Z O.O.
ul. Wrocławska 71A, 62-800 Kalisz

Tel. 62 598 52 70
Fax 62 598 52 74
E-mail: zarzad@ouid.pl

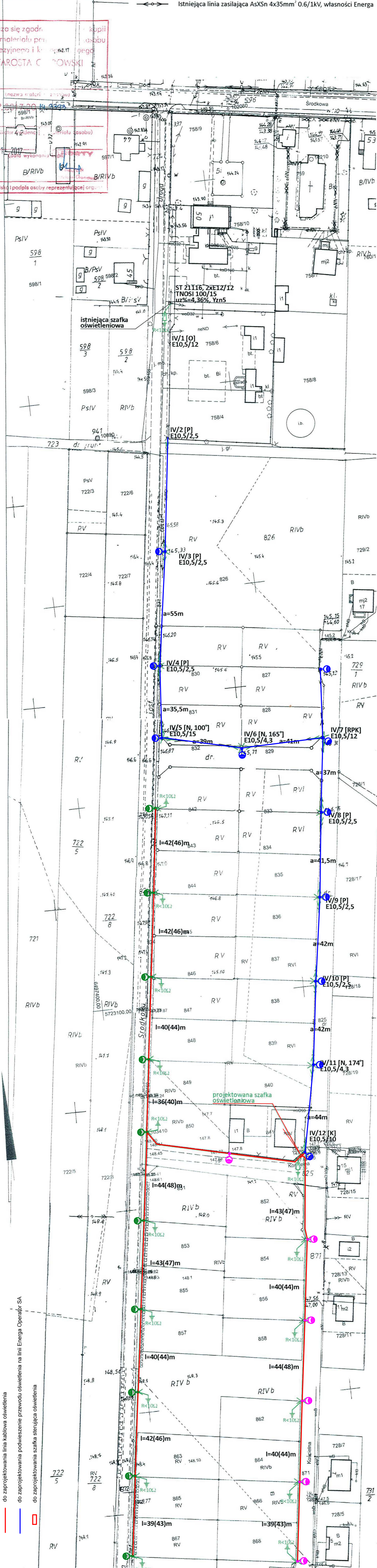
www.oswietlenie.kalisz.pl

17. Opracowywana dokumentacja projektowa podlega następującym sprawdzeniom przez Oświetlenie Uliczne i Drogowe sp. z o.o. w Kaliszu:
- a) wstępnemu, gdzie do uzgodnienia na początku prac projektowych należy przedłożyć:
 - w wersji papierowej w 1 egz.: wykonane obliczenia oświetleniowe, mapę z proponowaną lokalizacją latarni oraz wykaz właścicieli działek objętych inwestycją,
 - w wersji elektronicznej: plik w formacie EVO wykonanych obliczeń oświetleniowych.
 - b) końcowemu, gdzie do uzgodnienia przed wystąpieniem o wydanie pozwolenia na budowę lub dokonania zgłoszenia wykonania robót budowlanych, należy przedłożyć:
 - w wersji papierowej w 2 egz.: kompletny w rozumieniu Prawa Budowlanego projekt budowlano-wykonawczy oraz kosztorys inwestorski.

KIEROWNIK
Szekji Obszaru I
Wz. Jacek Witczak

Poświadczam się zgodnym z treścią materiału projektu geodezyjnego i kopia kopii (imię, nazwisko i podpis osoby reprezentującej organ)

STAROSTA C...



- Legenda:**
- do zaprojektowania słupki latarni SAL 10 z WL 1/1,5/3,75 (anodowany na kolor naturalny) z oprawa LED
 - do zaprojektowania słupki latarni SAL 80K (anodowany na kolor naturalny) z oprawa LED
 - do zaprojektowania oprawy LED na linii Energa Operator
 - do zaprojektowania linii kablowa oświetlenia
 - do zaprojektowania podwieszenie przewodu oświetlenia na linii Energa Operator SA
 - do zaprojektowania szafka sterująca oświetlenia