

Oświetlenie Uliczne i Drogowe sp. z o.o. zaprasza do składania ofert na wykonanie projektu pn.: **rozbudowa sieci elektroenergetycznej do 1 kV w zakresie oświetlenia drogowego w m. Trzcinica ul. Lipowa na terenie gm Trzcinica.** zgodnie z warunkami technicznymi nr **WTS 47/II/2018** z dnia 26.07.2018 r. oraz sprawowanie nadzoru autorskiego w trakcie realizacji robót.

Oferty należy składać na druku formularza pn. „Formularz ofertowy – wykonanie projektu” dostępnym na stronie internetowej [www.oswietlenie.kalisz.pl](http://www.oswietlenie.kalisz.pl) w zakładce „DO POBRANIA”, na adres:

Oświetlenie Uliczne i Drogowe sp. z o. o., ul. Wrocławska 71A, 62-800 Kalisz  
lub złożyć osobiście w siedzibie Spółki **w dni robocze w godz. 8:00-14:00.**

**Oferty należy składać do dnia 10.08.2018 r.** (decyduje data wpływu oferty do Spółki)

Oferta winna zostać złożona w zamkniętej kopercie opatrzonej dokładnymi danymi oferenta oraz nazwą zadania: „**OFERTA – rozbudowa sieci elektroenergetycznej do 1 kV w zakresie oświetlenia drogowego w m. Trzcinica ul. Lipowa na terenie gm Trzcinica.– zgodnie z zapytaniem ofertowym DT/T II/...../1918...../2018**”.

O wyborze najkorzystniejszej oferty Oświetlenie Uliczne i Drogowe sp. z o.o. zawiadomi oferenta drogą mailową. **Podpisanie umowy stanowiącej załącznik do niniejszego zapytania nastąpi w siedzibie zamawiającego, w Kaliszu przy ul. Wrocławskiej 71A, w terminie 14 dni od dnia powiadomienia o wyborze najkorzystniejszej oferty.**

W przypadku nie zawarcia umowy z winy Oferenta w ww. terminie, Spółka ma prawo do wyboru kolejnej najkorzystniejszej oferty.

**Dodatkowe informacje** odnośnie zakresu prac można uzyskać od p. Rafała Bednarka tel. 62 598 64 19 lub 602 535 294.

DYREKTOR  
ds. Technicznych  
*Jakub Krzywicki*

Prezes Zarządu: Maciej Witczak  
Sąd Rejonowy w Poznaniu KRS 0000081004 REGON: 250680024 Kapitał zakładowy: 67.308.000 zł NIP: 618-16-07-268  
Konta bankowe Deutsche Bank PBC S.A. 22 1910 1064 0004 8956 4121 0001 Bank Pekao S.A. I O/Kalisz 7412402946111000028733740

OŚWIETLENIE  
ULICZNE I DROGOWE SP. Z O.O.  
ul. Wrocławska 71A, 62-800 Kalisz

Tel. 62 598 52 70  
Fax 62 598 52 74  
E-mail: zarzad@ouid.pl

[www.oswietlenie.kalisz.pl](http://www.oswietlenie.kalisz.pl)

### Warunki techniczne

wykonania projektu rozbudowy sieci elektroenergetycznej do 1 kV w zakresie oświetlenia drogowego  
w m. Trzcinica ul. Lipowa na terenie gm Trzcinica

1. Zaprojektować kablową linię oświetleniową na długości około 500m
2. Projektowaną linię zasilić kablem typu YAKXS o przekroju zgodnym z obliczeniami, lecz nie mniejszym niż 4x25mm<sup>2</sup> ze słupa III/3 napowietrznej linii wspólnej, zasilanej ze stacji 30385. Na kablach należy umieścić oznaczniki zawierające: „Oświetlenie, typ kabla, nr stacji zasilającej, trasa kabla (początek – koniec danego odcinka), rok budowy”.
3. Zaprojektować słupy aluminiowe typu SAL-80k z wysięgnikami WR 2/1 produkcji ZPSO ROSA osadzone na fundamentach, anodowane na kolor szary, zabezpieczone w dolnej części elastomerem w kolorze słupa.
4. Zaprojektować oprawy uliczne LED ISARO PRO firmy THORN wyposażone w gniazdo typu NEMA 7 PIN umożliwiające montaż systemu zdalnego sterowania CityTouch firmy Philips, o mocy nie większej niż 50W.
5. Rozmieszczenie latarni, dobór długość wysięgnika kąta montażu i mocy opraw, dokonać na podstawie jak najkorzystniejszych wyników obliczeń parametrów oświetleniowych wykonanych programem obliczeniowym Dialux EVO. Do obliczeń należy przyjąć klasę oświetleniową M5 oraz współczynnik konserwacji równy 0,8.
6. W latarniach do zasilenia opraw zaprojektować przewody typu YDY 2x2,5mm<sup>2</sup> 450/750V.
7. Kable w latarniach łączyć za pomocą izolowanych złącz kablowych z wkładkami bezpiecznikowymi typu D01.
8. Projektowane słupy należy oznakować aluminiowymi, żółtymi tabliczkami z tłoczonymi, czarnymi napisami firmy Multi-tab. Treść tabliczek ustalić z Oświetlenie Uliczne i Drogowe sp. z o.o. Tabliczki należy zamontować na słupach od strony drogi na wysokości od 2 do 2,5m taśmą stalową, nierdzewną.
9. Zaprojektować układ sieci typu TN-C.
10. Istniejący układ pomiarowo sterujący w razie potrzeby przystosować do zmiany mocy zainstalowanej.
11. Zaprojektowane i wykonane oświetlenie winno spełniać obowiązujące przepisy oraz normy w szczególności normę PN-EN 13201-2016
12. Zastosować system ochrony od porażeń zgodny z obowiązującymi normami i przepisami.
13. Instalowana aparatura, osprzęt, przewody i kable winny posiadać atesty dopuszczające do zastosowania na terenie kraju.
14. **Projektowane urządzenia oświetlenia drogowego w miarę możliwości projektować w pasie drogowym lub na innych terenach publicznych.**
15. Opracowywana dokumentacja projektowa podlega następującym sprawdzeniom przez Oświetlenie Uliczne i Drogowe sp. z o.o. w Kaliszu:
  - a) wstępnemu, gdzie do uzgodnienia na początku prac projektowych należy przedłożyć:
    - w wersji papierowej w 1 egz.: wykonane obliczenia oświetleniowe, mapę z lokalizacją latarni, wykaz właścicieli działek objętych inwestycją,
    - w wersji elektronicznej: plik w formacie EVO wykonanych obliczeń oświetleniowych.
  - b) końcowemu, gdzie do uzgodnienia przed wystąpieniem o wydanie pozwolenia na budowę lub dokonania zgłoszenia wykonania robót budowlanych, należy przedłożyć:
    - w wersji papierowej w 2 egz.: kompletny w rozumieniu Prawa Budowlanego projekt budowlano-wykonawczy oraz kosztorys inwestorski.

DYREKTOR  
ds. Technicznych  
  
Jakub Krzywicki

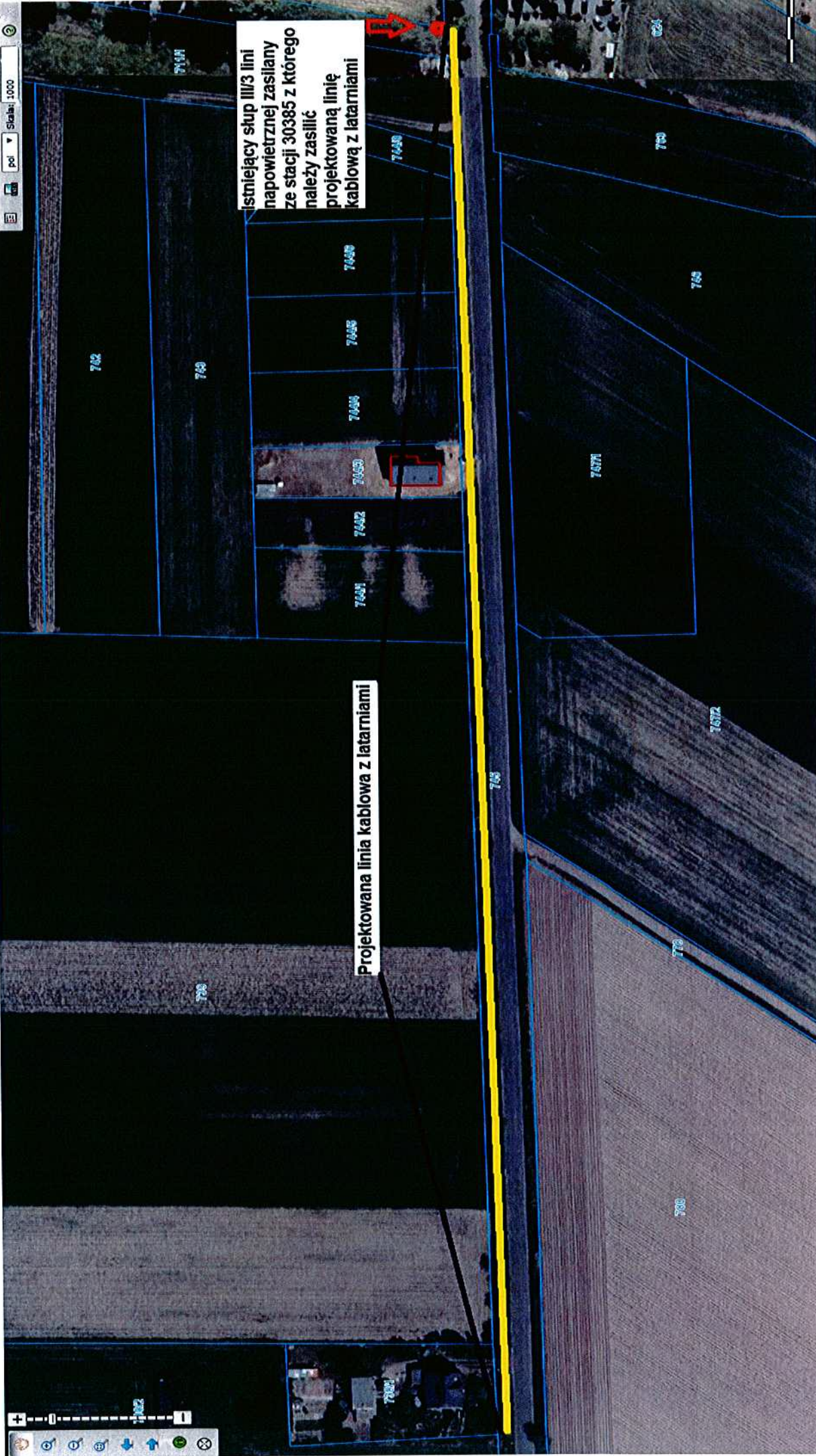
Prezes Zarządu: Maciej Witczak

Sąd Rejonowy w Poznaniu KRS 000081004 REGON: 250680024 Kapitał zakładowy: 67.308.000 zł NIP: 618-16-07-268

Konta bankowe Deutsche Bank PBC S.A. 22 1910 1064 0004 8956 4121 0001 Bank Pekao S.A. I O / Kalisz 7412402946111000028733740



pol | Skala: 1000



istniejący stęp III/3 lini napowietrznej zasilany ze stacji 30385 z którego należy zasilić projektowaną linię kablową z latarniami

Projektowana linia kablowa z latarniami

Urząd Miejski w Krakowie - Wydział Geodezji i Kartografii - ul. Krakowska 100, 31-112 Kraków