

Oświetlenie Uliczne i Drogowe spółka z o.o. zaprasza do składania ofert na wykonanie zadania pn.: **Przebudowa oświetlenia ulicznego polegająca na wymianie oraz montażu opraw oraz przewodu, w m. Gęsia Górka, Perzów, Słupia pod Bralinem, na terenie gminy Perzów,** w zakresie zgodnym z załącznikiem stanowiącym integralną część zapytania.

Zleceniobiorca zobowiązany będzie do:

- przestrzegania Wytycznych dla wykonawców przy wykonywaniu robót budowlanych na sieciach wspólnych na zlecenie Oświetlenie Uliczne i Drogowe sp. z o.o.,
- przestrzegania Wytycznych dla wykonawców przy wykonywaniu robót budowlanych na sieciach wydzielonych na zlecenie Oświetlenie Uliczne i Drogowe sp. z o.o.,
- przestrzegania Wytycznych dla wykonawców w zakresie zasad odbioru robót budowlanych wykonywanych na zlecenie Oświetlenie Uliczne i Drogowe sp. z o.o.,
- zakupienia wszystkich materiałów niezbędnych do wykonania zadania,
- uzyskania niezbędnych zgód i uzgodnień z zarządcą drogi, lub terenu na którym znajdują się urządzenia oświetleniowe oraz właścicielami infrastruktury znajdującej się w bezpośrednim sąsiedztwie urządzeń oświetleniowych,
- demontażu, przechowywania i ponownego montażu znaków drogowych oraz wszelkiego rodzaju tablic reklamowych i informacyjnych (jeżeli w zakresie zadania jest demontaż, lub wymiana słupów),
- przedłożenia Zleceniodawcy faktury w terminie 7 dni od daty pozytywnego odbioru wykonanych robót.

Zleceniodawca:

- udzieli Zleceniobiorcy upoważnienia do wystąpienia w jego imieniu do Energa-Operator SA w zakresie jednorazowego przygotowania oraz likwidacji miejsca pracy w celu wykonania zakresu robót objętych niniejszym zapytaniem (w przypadku robót na napowietrznej linii wspólnej lub podwieszanej),
- dokona odbioru robót zgodnie z Wytycznymi dla wykonawców w zakresie zasad odbioru robót budowlanych wykonywanych na zlecenie Oświetlenie Uliczne i Drogowe sp. z o.o.,
- ureguluje należność za wykonane zadanie przelewem w terminie 25 dni od daty wpływu do siedziby Spółki prawidłowo wystawionej faktury VAT.

Oferty należy składać na druku formularza pn. „Formularz ofertowy – roboty budowlane” dostępnym na stronie internetowej www.oswietlenie.kalisz.pl w zakładce „DO POBRANIA”, na adres: Oświetlenie Uliczne i Drogowe sp. z o. o., ul. Wrocławska 71A, 62-800 Kalisz lub złożyć osobiście w siedzibie Spółki w dni robocze w godz. 8:00-14:00.

Oferty należy składać do dnia 31.07.2018 r. (decyduje data wpływu oferty do Spółki)

Oferta winna zostać złożona w zamkniętej kopercie opatrzonej dokładnymi danymi oferenta oraz nazwą zadania: „OFERTA Przebudowa oświetlenia ulicznego polegająca na wymianie oraz montażu opraw oraz przewodu, w m. Gęsia Górka, Perzów, Słupia pod Bralinem, na terenie gminy Perzów.”

O wyborze najkorzystniejszej oferty Oświetlenie Uliczne i Drogowe sp. z o.o. zawiadomi oferenta drogą mailową.

Podpisanie umowy nastąpi w siedzibie zamawiającego, w Kaliszu przy ul. Wrocławskiej 71A, w terminie 14 dni od dnia powiadomienia o wyborze najkorzystniejszej oferty.

W przypadku nie zawarcia umowy z winy Oferenta w ww. terminie, Spółka ma prawo do wyboru kolejnej najkorzystniejszej oferty.

WAŻNE:

Do oferty należy dołączyć wykaz osób, które będą wykonywały ww. prace wg załącznika nr 1 do formularza ofertowego. Jeśli osoby te nie były wcześniej zgłoszone do Spółki należy do oferty dołączyć kopie potwierdzone za zgodność z oryginałem:

- zaświadczeń o ukończeniu kursu pracy pod napięciem w urządzeniach i liniach o napięciu do 1kV,
- świadectw kwalifikacyjnych,
- orzeczeń lekarskich o braku przeciwwskazań zdrowotnych do wykonywania pracy na określonym stanowisku.

Dodatkowe informacje odnośnie zakresu prac można uzyskać od p. p. Rafała Bednarka, tel. 62 5986419 lub 602535294

DYREKTOR
ds. Technicznych
Jakub Krzywda

Prezes Zarządu: Maciej Witczak
Sąd Rejonowy w Poznaniu KRS 0000081004 REGON: 250680024 Kapitał zakładowy: 67.308.000 zł NIP: 618-16-07-268
Konta bankowe Deutsche Bank PBC S.A. 22 1910 1064 0004 8956 4121 0001 Bank Pekao S.A. I O/Kalisz 7412402946111000028733740

OŚWIETLENIE
ULICZNE I DROGOWE SP. Z O.O.
ul. Wrocławska 71A, 62-800 Kalisz

Tel. 62 598 52 70
Fax 62 598 52 74
E-mail: zarzad@ouid.pl

www.oswietlenie.kalisz.pl

**Przebudowa oświetlenia ulicznego polegająca na wymianie oraz montażu opraw oraz przewodu,
w m. Gęsia Górka, Perzów, Słupia pod Bralinem, na terenie gminy Perzów.**

Zakres rzeczowy zadania:

- sieć napowietrzna, wspólna

Perzów

st. 30413

- montaż przewodu ASXSN 2x25mm² od słupa I/19 do słupa I/28 - **450mb**
- montaż oprawy z kloszem ze szkła posiadające II klasę ochronności, typu BGP202 LED60/740 DM11 II42/60 z zaprogramowaną redukcją mocy zgodną z załączoną tabelą produkcji Philips z wysięgnikiem 1,5 m o kącie 10 stopni - **1 kpl.**

st. 30014

- wymiana istniejących opraw na nowe oprawy z kloszem ze szkła posiadające II klasę ochronności, typu BGP202 LED60/740 DM11 II 42/60 z zaprogramowaną redukcją mocy zgodną z załączoną tabelą produkcji Philips z wysięgnikami 1,5 m o kącie 10 stopni - **5 kpl.**
- montaż oprawy z kloszem ze szkła posiadające II klasę ochronności, typu BGP202 LED60/740 DM11 II42/60 z zaprogramowaną redukcją mocy zgodną z załączoną tabelą produkcji Philips z wysięgnikiem 1,5 m o kącie 10 stopni - **1 kpl.**

st. 30387

- montaż przewodu ASXSN 2x25mm² od słupa I/9 do słupa I/11 - **100mb**
- montaż oprawy z kloszem ze szkła posiadające II klasę ochronności, typu BGP202 LED60/740 DM11 II42/60 z zaprogramowaną redukcją mocy zgodną z załączoną tabelą produkcji Philips z wysięgnikiem 1,5 m o kącie 10 stopni - **1 kpl.**
- wymiana istniejących opraw na nowe oprawy z kloszem ze szkła posiadające II klasę ochronności, typu BGP202 LED60/740 DM11 II 42/60 z zaprogramowaną redukcją mocy zgodną z załączoną tabelą produkcji Philips z wysięgnikami 1,5 m o kącie 10 stopni - **10 kpl.**

Gęsia Górka

st. 30546

- montaż przewodu ASXSN 2x25mm² od słupa I/3 do słupa I/14 - **550mb**
- montaż opraw z kloszem ze szkła posiadających II klasę ochronności, typu BGP202 LED60/740 DM11 II42/60 z zaprogramowaną redukcją mocy zgodną z załączoną tabelą produkcji Philips z wysięgnikami 1,5 m o kącie 10 stopni - **6 kpl.**

Słupia Pod Bralinem

st. 30018

- wymiana istniejących opraw na nowe oprawy oznaczone na schemacie jako typ 1 z kloszem ze szkła posiadające II klasę ochronności, typu BGP202 LED60/740 DM11 II 42/60 z zaprogramowaną redukcją mocy zgodną z załączoną tabelą produkcji Philips z wysięgnikami 1,5 m o kącie 10 stopni - **12 kpl.**
- wymiana istniejących opraw na nowe oprawy oznaczone na schemacie jako typ 2 z kloszem ze szkła posiadające II klasę ochronności, typu BGP243 LED100-4s/740 DM11 II z zaprogramowaną redukcją mocy zgodną z załączoną tabelą produkcji Philips z wysięgnikami 2,5 m o kącie 10 stopni - **32 kpl.**
- montaż opraw z kloszem ze szkła posiadających II klasę ochronności, typu BGP243 LED100-4s/740 DM11 II z zaprogramowaną redukcją mocy zgodną z załączoną tabelą produkcji Philips z wysięgnikami 2,5 m o kącie 10 stopni - **2 kpl.**

Opis techniczny:

Na ww stacjach, należy dokonać demontażu istniejących opraw wraz z wysięgnikami zgodnie z zakresem. Następnie dokonać montażu nowych opraw nad linią energetyczną nN prostopadłe do jezdni. Wysięgniki montować za pomocą śrub wysięgnika (tzw. „laski”) na słupach żelbetowych, a na słupach drewnianych i wirowych za pomocą uchwytów wysięgnika UW10 mocowanych taśmą stalową COT 37 i klamerkami COT 36 prod. ENSTO. Zastosować wysięgniki o średnicy zewnętrznej ok. 49mm. Oprawy zasilic przewodami typu YDY 2x2,5mm² 450/750V, pozostawiając podwójną izolacją na długości min. 10cm po wyjściu przewodu z wysięgnika oraz wykonując zapas pojedynczych żył o długości ok. 2m zwijając je w postać sprężyny, w celu umożliwienia swobodnego podłączenia oprawy do linii zasilającej. Montowane oprawy zabezpieczyć bezpiecznikowymi złączami do lamp oświetlenia ulicznego montowanymi bezpośrednio na przewodzie linii zasilającej firmy SINTUR, typu BZO-03 w przypadku linii izolowanej i typu BZO-04 w przypadku linii gołej, z wkładkami bezpiecznikowymi typu DO1 4A dla opraw 100W. Do podłączenia żyły ochronno-neutralnej PEN przewodu zasilającego oprawę należy użyć zacisków izolowanych przebijających izolację typu SLIP 12.05, SLIP 22.1 lub SL 11.118 prod. Ensto w przypadku linii izolowanej i zacisków typu SM 2.11 prod. Ensto w przypadku linii gołej.

Podczas montażu należy zwrócić szczególną uwagę na prawidłowe wprowadzenie przewodu zasilającego oprawę oraz jej zamknięcie, w celu zapewnienia wymaganej szczelności. Do montażu urządzeń oświetleniowych zastosować odrębny osprzęt i konstrukcje. Montowane urządzenia winny być fabrycznie nowe.

Prace należy wykonywać w technologii PPN zgodnie z zakresem i schematami.

Do pisma zgłaszającego gotowość do odbioru załączyć:

- schematy powykonawcze (należy oznaczyć typy opraw i przewodów linii zasilającej)

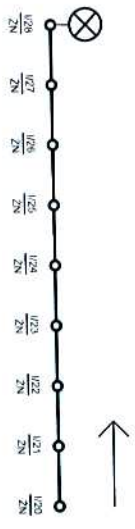
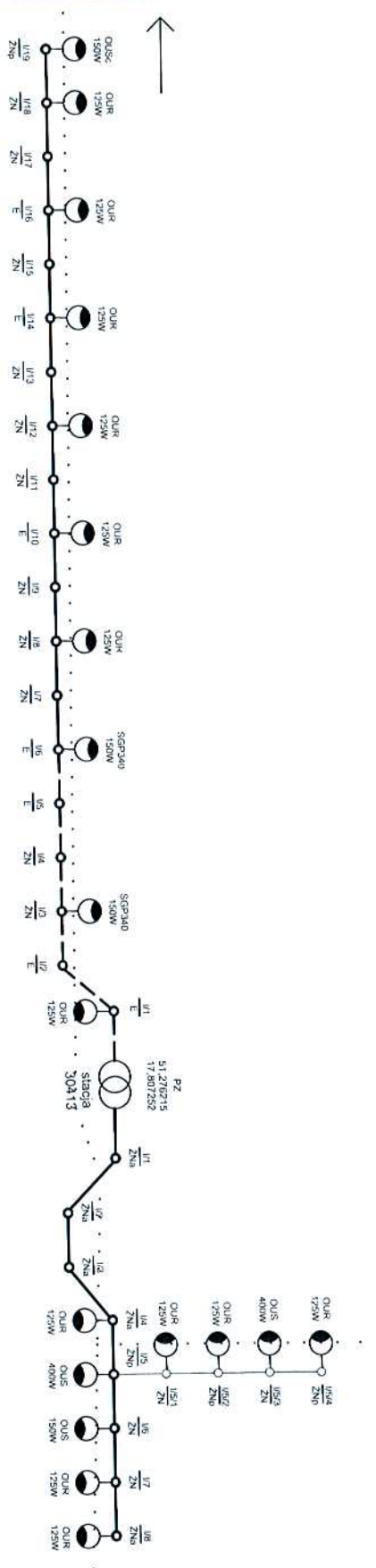
Schemat redukcji świecenia.

Oprawy muszą posiadać możliwość zaprogramowania pięciostopniowej redukcji nocnej oraz możliwość ich zdalnej zmiany poprzez interfejs DALI.

Przyjęto poziomy redukcji świecenia wg poniższego schematu

Lp.	Godziny świecenia	Poziom świecenia
1	Od załączenia oświetlenia do godziny 21:00	100%
2	Od godziny 21:00 do godziny 00:00	70%
3	Od godziny 00:00 do godziny 4:00	50%
4	Od godziny 4:00 do godziny 6:00	70%
5	Od godziny 6:00 do wyłączenia oświetlenia	100%

SPECIALISTA
ds. eksploatacji oświetlenia
Rafał Bednarek



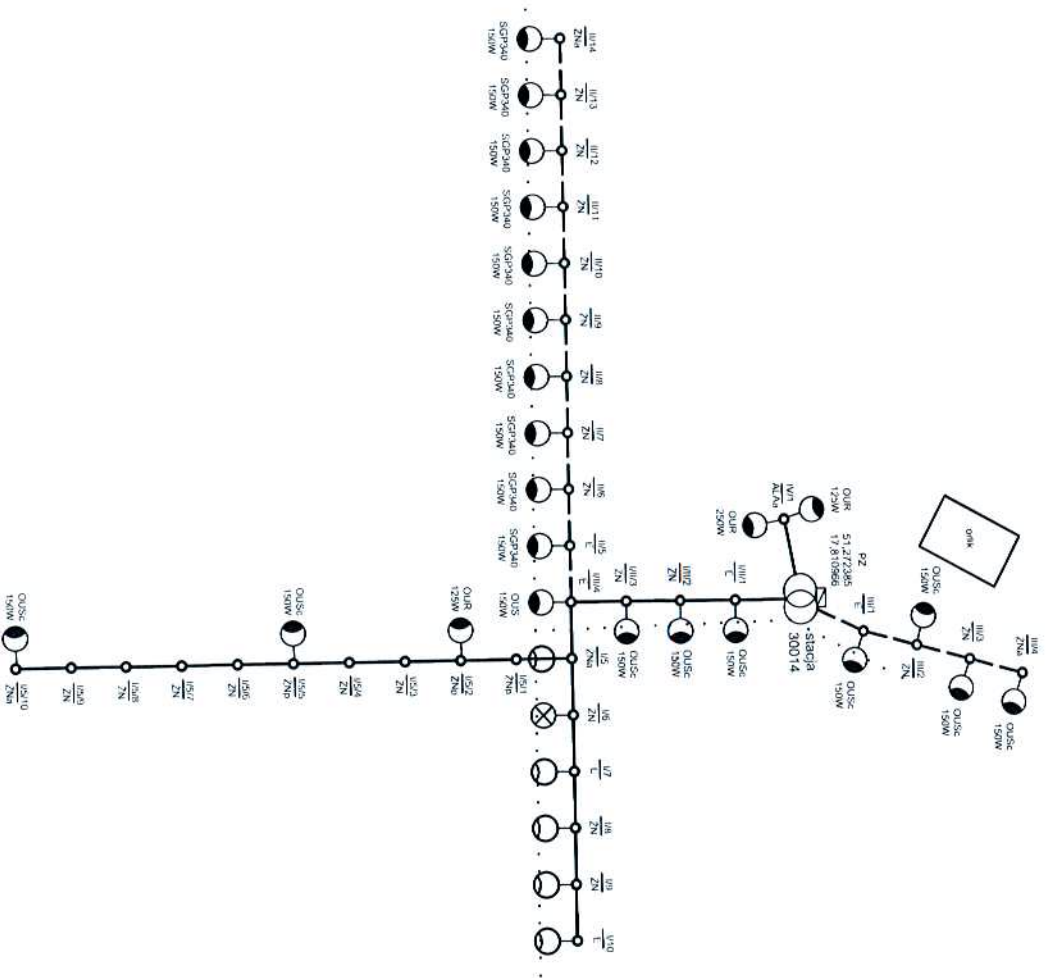
Legenda:

- Linia napowietrzna wspólna Al 1x25mm²
(na wspólnej konstrukcji wsporczej)
- Linia napowietrzna wydzielona AsXSn 2x25mm²
(na wspólnej konstrukcji wsporczej)
- Linia napowietrzna wydzielona AL2x25mm²
(na wydzielonych konstrukcjach oświetlenia)
- Istn. oprawa oświetleniowa
- Montaż oprawy zgodnie z opisem technicznym drogi

Gmina Perzów
m. Perzów
stacja 30413

Legenda:

- Linia napowietrzna wspólna A1 1x25mm2
(na wspólnej konstrukcji wsporczej)
- Linia napowietrzna wydzielona AsXSn 2x25mm2
(na wspólnej konstrukcji wsporczej)
- drogi
- Istniejące oprawy niepodlegające wymianie
- Wymiana istn. opraw na oprawy zgodne z opisem technicznym
- Montaż oprawy zgodne z opisem technicznym
- istn. szafka oświetleniowa



Gmina Perzów
m. Perzów
stacja 30387

Legenda:

—○— Linia napowietrzna wspólna Al 1x25mm²
(na wspólnej konstrukcji wsporczej)

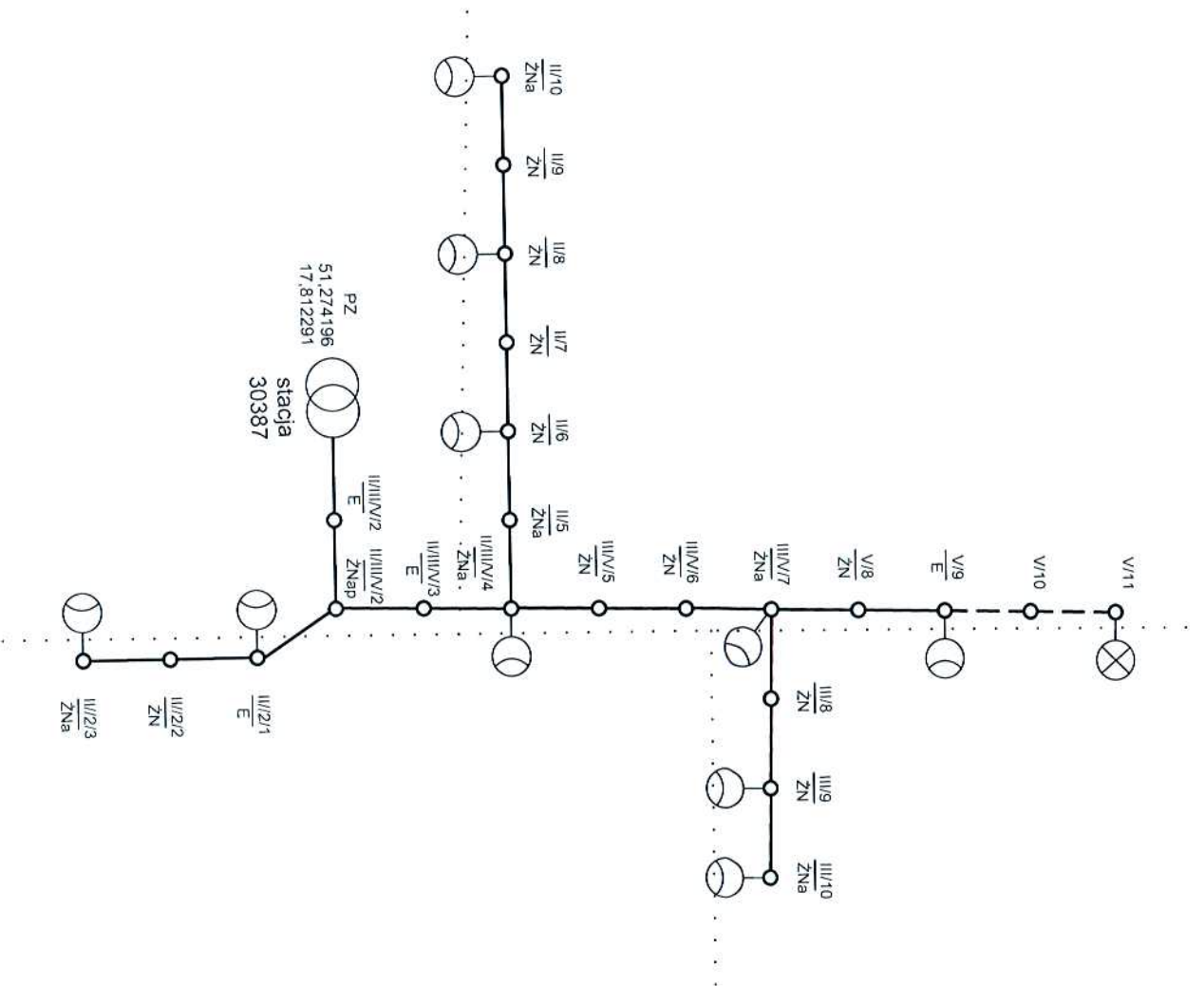
-○- Podwieszenie przewodu AsXSn 2x25mm²

· · · · · drogi

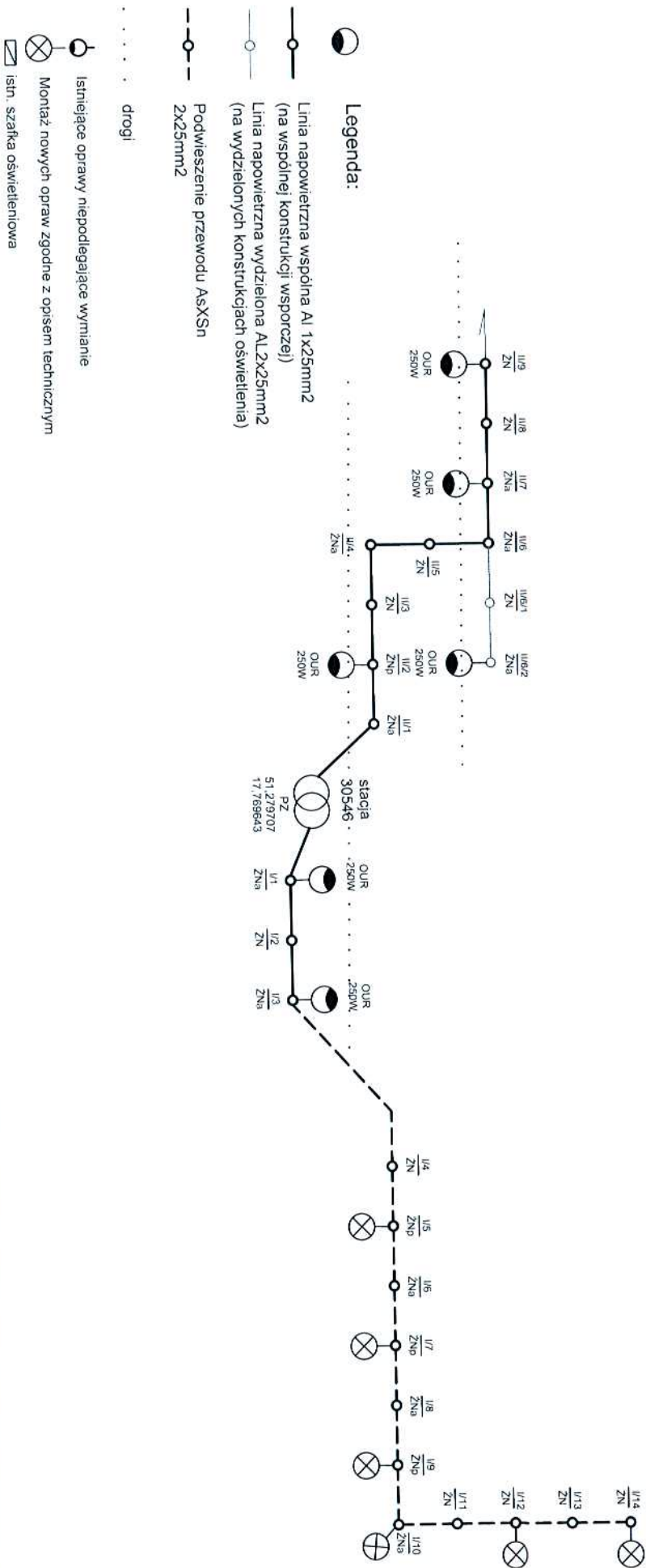
⊗ Montaż istn. opraw na oprawy zgodne z opisem technicznym

⊖ Wymiana istn. opraw na oprawy zgodne z opisem technicznym







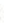

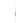



▭ istn. szafka oświetleniowa



Gmina Perzów
 m. Gęsia Górka
 stacja 30546



Gmina Perzów
m. Stupia pod Bralinem
stacja 30018

- Legenda:**
-  Istniejąca szafka oświetleniowa
 -  Linia napowietrzna wspólna AI 1x25mm² (na wspólnej konstrukcji wsporczej)
 -  Linia napowietrzna wspólna AI 2x25mm² (na wspólnej konstrukcji wsporczej)
 -  Linia napowietrzna rozdzielna ASxSn 4x25mm² (na wspólnej konstrukcji wsporczej)
 -  Linia napowietrzna rozdzielna ASxSn 4x815+25mm² (na wspólnej konstrukcji wsporczej)
 -  Linia napowietrzna rozdzielna ASxSn 2x25mm² (na wydzielonych konstrukcjach oświetlenia)
 -  drogi
 -  isin. oprawy niepodlegające wymianie
 -  Montaż na oprawy zgodne z opisem technicznym typ 2
 -  Wymiana isin. opraw na oprawy zgodne z opisem technicznym typ 1
 -  Wymiana isin. opraw na oprawy zgodne z opisem technicznym typ 2
 -  istn. szafka oświetleniowa

