

Oświetlenie Uliczne i Drogowe sp. z o.o. zaprasza do składania ofert na wykonanie projektu pn.: **rozbudowa sieci elektroenergetycznej do 1 kV w zakresie oświetlenia drogowego w m. Ostrów Wielkopolski ul. Regatowa oraz ul. Wioślarska zasilanie ze stacji 20034** zgodnie z warunkami technicznymi nr **WTS 35/II/2018** z dnia 08.05.2018 r. oraz sprawowanie nadzoru autorskiego w trakcie realizacji robót.

Oferty należy składać na druku formularza pn. „Formularz ofertowy – wykonanie projektu” dostępnym na stronie internetowej **www.oswietlenie.kalisz.pl** w zakładce „DO POBRANIA”, na adres:

Oświetlenie Uliczne i Drogowe sp. z o. o., ul. Wrocławska 71A, 62-800 Kalisz  
lub złożyć osobiście w siedzibie Spółki **w dni robocze w godz. 8:00-14:00.**

**Oferty należy składać do dnia 18.05.2018 r.** (decyduje data wpływu oferty do Spółki)

Oferta winna zostać złożona w zamkniętej kopercie opatrzonej dokładnymi danymi oferenta oraz nazwą zadania: „**OFERTA – rozbudowa sieci elektroenergetycznej do 1 kV w zakresie oświetlenia drogowego w m. Ostrów Wielkopolski ul. Regatowa oraz ul. Wioślarska zasilanie ze stacji 20034 – zgodnie z zapytaniem ofertowym DT/T II/.....12.08...../2018**”.

O wyborze najkorzystniejszej oferty Oświetlenie Uliczne i Drogowe sp. z o.o. zawiadomi oferenta drogą mailową. **Podpisanie umowy stanowiącej załącznik do niniejszego zapytania nastąpi w siedzibie zamawiającego, w Kaliszu przy ul. Wrocławskiej 71A, w terminie 14 dni od dnia powiadomienia o wyborze najkorzystniejszej oferty.**

W przypadku nie zawarcia umowy z winy Oferenta w ww. terminie, Spółka ma prawo do wyboru kolejnej najkorzystniejszej oferty.

**Dodatkowe informacje** odnośnie zakresu prac można uzyskać od p. Szymon Kubiaka tel. 62 598 52 82 lub 696 110 490.

DYREKTOR  
ds. Technicznych  
*Jakub Przytycki*

Prezes Zarządu: Maciej Witczak  
Sąd Rejonowy w Poznaniu KRS 0000081004 REGON: 250680024 Kapitał zakładowy : 67.308.000 zł NIP : 618-16-07-268  
Konta bankowe Deutsche Bank PBC S.A. 22 1910 1064 0004 8956 4121 0001 Bank Pekao S.A. I O /Kalisz 7412402946111000028733740

OŚWIETLENIE  
ULICZNE I DROGOWE SP. Z O.O.  
ul. Wrocławska 71A, 62-800 Kalisz

Tel. 62 598 52 70  
Fax 62 598 52 74  
E-mail: zarzad@oid.pl

www.oswietlenie.kalisz.pl

### Warunki techniczne

wykonania projektu rozbudowy sieci elektroenergetycznej do 1 kV w zakresie oświetlenia drogowego  
w m. Ostrów Wielkopolski ul. Regatowa oraz ul. Wioślarska zasilanie ze stacji 20034.

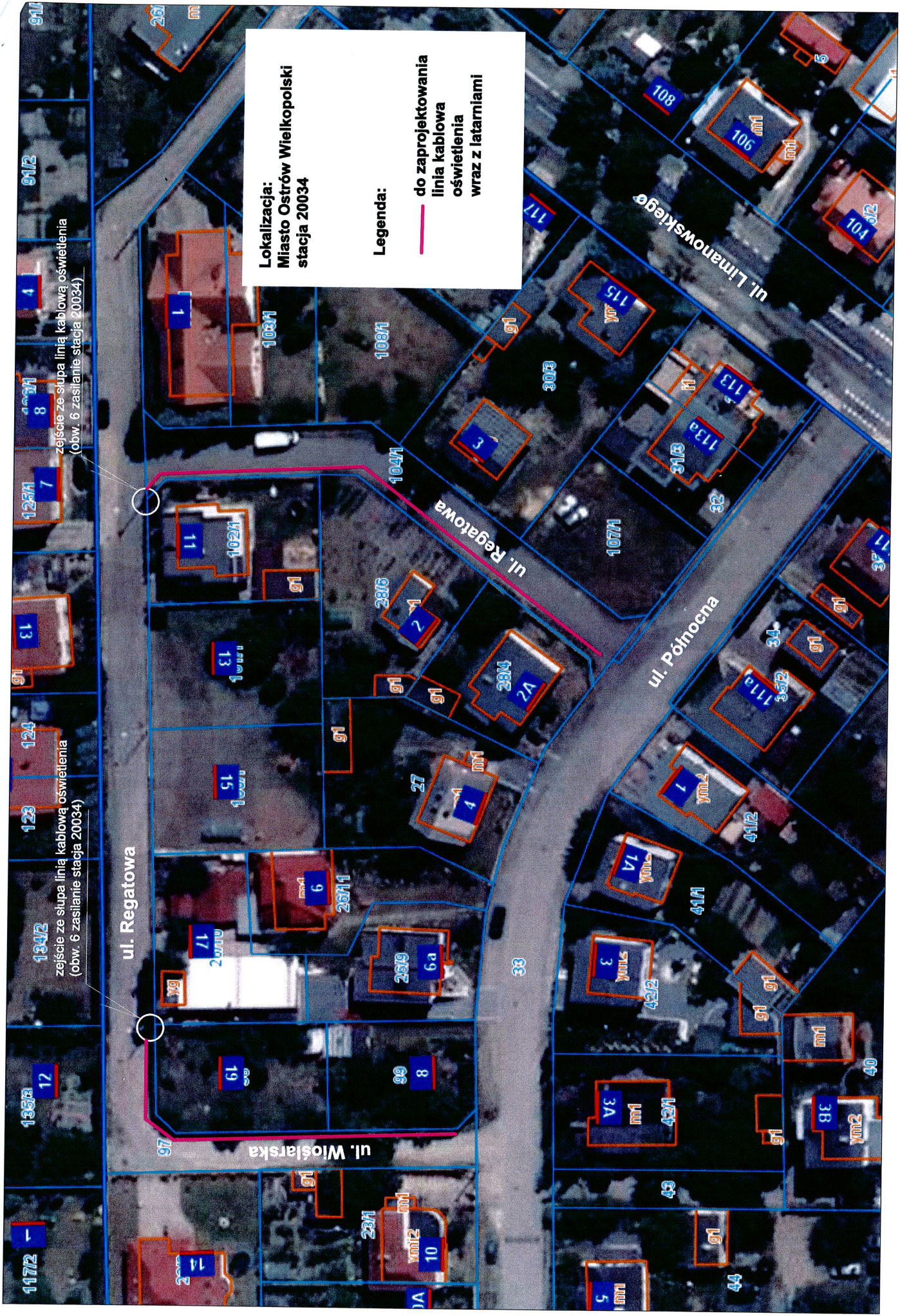
1. Zaprojektować kablowe linie oświetleniowa na długości łącznej około 200 m przy ul. Wioślarskiej oraz ul. Regatowej w Ostrowie Wielkopolskim (zgodnie z załączoną mapą sytuacyjną).
2. Projektowane linie zasilić kablem typu YAKXS o przekroju zgodnym z obliczeniami, lecz nie mniejszym niż  $4 \times 25 \text{ mm}^2$  z istniejących słupów linii napowietrznej wspólnej zasilaniej ze stacji 20034. Na kablach należy umieścić oznaczniki zawierające: „Oświetlenie, typ kabla, nr stacji zasilającej, trasa kabla (początek – koniec danego odcinka), rok budowy”.
3. Zaprojektować słupy aluminiowe o wysokości montażu oprawy 8m, anodowane na kolor C-45W (INOX), zabezpieczone elastomerem w kolorze słupa do wysokości wnęki słupowej, przeznaczone do wkopania.
4. Zaprojektować oprawy uliczne LED typu UNISTRETT produkcji Philips Lighting o mocy nie większej niż 50W, wyposażone w system sterowania CityTouch.
5. Rozmieszczenie latarni, dobór kąta montażu i mocy opraw, dokonać na podstawie jak najkorzystniejszych wyników obliczeń parametrów oświetleniowych wykonanych programem obliczeniowym Dialux EVO. Do obliczeń należy przyjąć klasę oświetleniową P3 oraz współczynnik konserwacji równy 0,8.
6. Projektowane latarnie należy oznakować aluminiowymi, żółtymi tabliczkami z tłoczonymi, czarnymi napisami firmy Multi-tab. Treść tabliczek ustalić z Oświetlenie Uliczne i Drogowe sp. z o.o. Tabliczki należy zamontować na słupach od strony drogi na wysokości od 2 do 2,5m taśmą stalową, nierdzewną.
7. W latarniach do zasilania opraw zaprojektować przewody typu YDY  $2 \times 2,5 \text{ mm}^2$  450/750V.
8. Kable w latarniach łączyć za pomocą izolowanych złącz kablowych z wkładkami bezpiecznikowymi typu D01.
9. Zaprojektować układ sieci typu TN-C.
10. Istniejący układ pomiarowo-sterujący zasilanie ze stacji 20034 w razie potrzeby przystosować do zmiany mocy zainstalowanej.
11. Zaprojektowane i wykonane oświetlenie winno spełniać obowiązujące przepisy oraz normy w szczególności normę PN-EN 13201-2016
12. Zastosować system ochrony od porażień zgodny z obowiązującymi normami i przepisami.
13. Instalowana aparatura, osprzęt, przewody i kable winny posiadać atesty dopuszczające do zastosowania na terenie kraju.
14. **Projektowane urządzenia oświetlenia drogowego w miarę możliwości projektować w pasie drogowym lub na innych terenach publicznych.**
15. Opracowywana dokumentacja projektowa podlega następującym sprawdzeniom przez Oświetlenie Uliczne i Drogowe sp. z o.o. w Kaliszu:
  - a) wstępemu, gdzie do uzgodnienia na początku prac projektowych należy przedłożyć:
    - w wersji papierowej w 1 egz.: wykonane obliczenia oświetleniowe, mapę z proponowaną lokalizacją latarni oraz wykaz właścicieli działek objętych inwestycją,
    - w wersji elektronicznej: plik w formacie EVO wykonanych obliczeń oświetleniowych.
  - b) końcowemu, gdzie do uzgodnienia przed wystąpieniem o wydanie pozwolenia na budowę lub dokonania zgłoszenia wykonania robót budowlanych, należy przedłożyć:
    - w wersji papierowej w 2 egz.: kompletny w rozumieniu Prawa Budowlanego projekt budowlano-wykonawczy oraz kosztorys inwestorski.

DYREKTOR  
ds. Technicznych  
*Jakub Krzywicki*

Prezes Zarządu: Maciej Witczak

Sąd Rejonowy w Poznaniu KRS 000081004 REGON: 250680024 Kapitał zakładowy : 67.308.000 zł NIP : 618-16-07-268

Konta bankowe Deutsche Bank PBC S.A. 22 1910 1064 0004 8956 4121 0001 Bank Pekao S.A. I O / Kalisz 7412402946111000028733740



**Lokalizacja:**  
Miasto Ostrów Wielkopolski  
stacja 20034

**Legenda:**  
— do zaprojektowania  
linia kablowa  
oświetlenia  
wraz z latarniami

wejście ze słupa linią kablową oświetlenia  
(obw. 6 zasilanie stacja 20034)

wejście ze słupa linią kablową oświetlenia  
(obw. 6 zasilanie stacja 20034)

ul. Regatowa

ul. Wioślarska

ul. Regatowa

ul. Północna

ul. Limanowskiego