

Oświetlenie Uliczne i Drogowe sp. z o.o. zaprasza do składania ofert na wykonanie projektu pn.: **rozbudowa sieci elektroenergetycznej do 1 kV w zakresie oświetlenia drogowego w m. Rzetnia gm. Kępno**, zgodnie z warunkami technicznymi nr **WTS 30/II/2018** z dnia 19.03.2018 r. oraz sprawowanie nadzoru autorskiego w trakcie realizacji robót.

Oferty należy składać na druku formularza pn. „Formularz ofertowy – wykonanie projektu” dostępnym na stronie internetowej **www.oswietlenie.kalisz.pl** w zakładce „DO POBRANIA”, na adres:

Oświetlenie Uliczne i Drogowe sp. z o. o., ul. Wrocławska 71A, 62-800 Kalisz
lub złożyć osobiście w siedzibie Spółki **w dni robocze w godz. 8:00-14:00**.

Oferty należy składać do dnia 18.04.2018 r. (decyduje data wpływu oferty do Spółki)

Oferta winna zostać złożona w zamkniętej kopercie opatrzonej dokładnymi danymi oferenta oraz nazwą zadania: „**OFERTA – Rozbudowa sieci elektroenergetycznej do 1 kV w zakresie oświetlenia drogowego w m. Rzetnia gm. Kępno. – zgodnie z zapytaniem ofertowym DT/T II/.....930...../2018**”.

O wyborze najkorzystniejszej oferty Oświetlenie Uliczne i Drogowe sp. z o.o. zawiadomi oferenta drogą mailową. **Podpisanie umowy stanowiącej załącznik do niniejszego zapytania nastąpi w siedzibie zamawiającego, w Kaliszu przy ul. Wrocławskiej 71A, w terminie 14 dni od dnia powiadomienia o wyborze najkorzystniejszej oferty.**

W przypadku nie zawarcia umowy z winy Oferenta w ww. terminie, Spółka ma prawo do wyboru kolejnej najkorzystniejszej oferty.

Dodatkowe informacje odnośnie zakresu prac można uzyskać od p. Rafała Bednarka tel. 62 598 64 19 lub 602 535 294.

DYREKTOR
ds. Technicznych
Jakub Krzywicki
Jakub Krzywicki

Prezes Zarządu: Maciej Witczak
Sąd Rejonowy w Poznaniu KRS 0000081004 REGON: 250680024 Kapitał zakładowy : 57.363.000 zł NIP : 618-16-07-268
Konta bankowe Deutsche Bank PBC S.A. 22 1910 1064 0004 8956 4121 0001 Bank Pekao S.A. I O /Kalisz 74124029461111000028733740

OŚWIETLENIE
ULICZNE I DROGOWE SP. Z O.O.
ul. Wrocławska 71A, 62-800 Kalisz

Tel. 62 598 52 70
Fax 62 598 52 74
E-mail: zarzad@ouid.pl

www.oswietlenie.kalisz.pl

Warunki techniczne

wykonania projektu rozbudowy sieci elektroenergetycznej do 1 kV w zakresie oświetlenia drogowego
w m. Rzetnia gm. Kępno

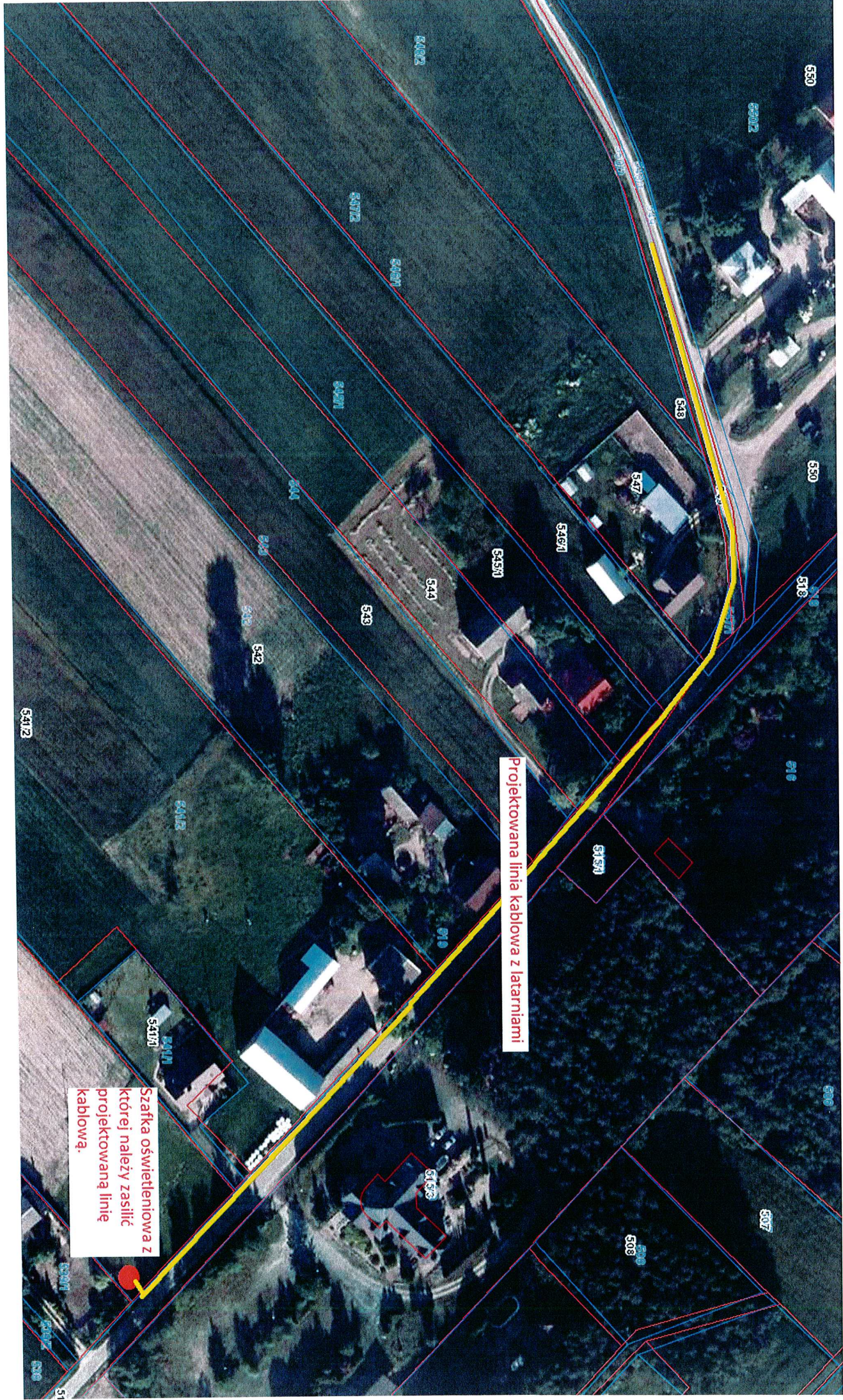
1. Zaprojektować kablową linię oświetleniową na długości około 350m
2. Projektowaną linię zasilić kablem typu YAKXS o przekroju zgodnym z obliczeniami, lecz nie mniejszym niż $4 \times 25 \text{ mm}^2$ z słupa linii napowietrznej wspólnej zasilanej ze stacji 30154. Na kablach należy umieścić oznaczniki zawierające: „Oświetlenie, typ kabla, nr stacji zasilającej, trasa kabla (początek – koniec danego odcinka), rok budowy”.
3. Zaprojektować słupy stalowe ocynkowane, jednoelementowe, o przekroju kołowym zbieżnym (stożkowym), z wysięgnikami łukowymi, montowane na fundamentach, typu Zeta 8/1/... produkcji Elmonter Oświetlenie.
4. Zaprojektować oprawy uliczne LED UNISTRETT LW 10 produkcji Philips Lighting o mocy nie większej niż 60W.
5. Rozmieszczenie latarni, dobór długość wysięgnika kąta montażu i mocy opraw, dokonać na podstawie jak najkorzystniejszych wyników obliczeń parametrów oświetleniowych wykonanych programem obliczeniowym Dialux EVO. Do obliczeń należy przyjąć klasę oświetleniową M5 oraz współczynnik konserwacji równy 0,8.
6. W latarniach do zasilenia opraw zaprojektować przewody typu YDY $2 \times 2,5 \text{ mm}^2$ 450/750V.
7. Kable w latarniach łączyć za pomocą izolowanych złącz kablowych z wkładkami bezpiecznikowymi typu D01.
8. Projektowane słupy należy oznakować aluminiowymi, żółtymi tabliczkami z tłoczonymi, czarnymi napisami firmy Multi-tab. Treść tabliczek ustalić z Oświetlenie Uliczne i Drogowe sp. z o.o. Tabliczki należy zamontować na słupach od strony drogi na wysokości od 2 do 2,5m taśmą stalową, nierdzewną.
9. Zaprojektować układ sieci typu TN-C.
10. Istniejący układ pomiarowo-sterujący w razie potrzeby przystosować do zmiany mocy zainstalowanej oraz zmiany zasilania z 1-fazowego na 3-fazowe.
11. Zaprojektowane i wykonane oświetlenie winno spełniać obowiązujące przepisy oraz normy w szczególności normę PN-EN 13201-2016
12. Zastosować system ochrony od porażień zgodny z obowiązującymi normami i przepisami.
13. Instalowana aparatura, osprzęt, przewody i kable winny posiadać atesty dopuszczające do zastosowania na terenie kraju.
14. **Projektowane urządzenia oświetlenia drogowego w miarę możliwości projektować w pasie drogowym lub na innych terenach publicznych.**
15. Opracowywana dokumentacja projektowa podlega następującym sprawdzeniom przez Oświetlenie Uliczne i Drogowe sp. z o.o. w Kaliszu:
 - a) wstępemu, gdzie do uzgodnienia na początku prac projektowych należy przedłożyć:
 - w wersji papierowej w 1 egz.: wykonane obliczenia oświetleniowe, mapę z lokalizacją latarni, wykaz właścicieli działek objętych inwestycją,
 - w wersji elektronicznej: plik w formacie EVO wykonanych obliczeń oświetleniowych.
 - b) końcowemu, gdzie do uzgodnienia przed wystąpieniem o wydanie pozwolenia na budowę lub dokonania zgłoszenia wykonania robót budowlanych, należy przedłożyć:
 - w wersji papierowej w 2 egz.: kompletny w rozumieniu Prawa Budowlanego projekt budowlano-wykonawczy oraz kosztorys inwestorski.

DYREKTOR
ds. Technicznych
Jakub Krzywicki

Prezes Zarządu: Maciej Witczak

Sąd Rejonowy w Poznaniu KRS 0000081004 REGON: 250680024 Kapitał zakładowy : 57.363.000 zł NIP : 618-16-07-268

Konta bankowe Deutsche Bank PBC S.A. 22 1910 1064 0004 8956 4121 0001 Bank Pekao S.A. I O / Kalisz 7412402946111000028733740



Projektowana linia kablowa z latarniami

Szafka oświetleniowa z której należy zasilić projektowaną linię kablową.