

Oświetlenie Uliczne i Drogowe sp. z o.o. zaprasza do składania ofert na wykonanie projektu pn.: **rozbudowa sieci elektroenergetycznej do 1 kV w zakresie oświetlenia drogowego w m. Ostrzeszów ul. Klasztorna alejka gm. Ostrzeszów.** zgodnie z warunkami technicznymi nr **WTS 15/II/2018** z dnia 06.02.2018 r. oraz sprawowanie nadzoru autorskiego w trakcie realizacji robót.

Oferty należy składać na druku formularza pn. „*Formularz ofertowy – wykonanie projektu*” dostępnym na stronie internetowej www.oswietlenie.kalisz.pl w zakładce „DO POBRANIA”, na adres:

Oświetlenie Uliczne i Drogowe sp. z o. o., ul. Wrocławska 71A, 62-800 Kalisz
lub złożyć osobiście w siedzibie Spółki **w dni robocze w godz. 8:00-14:00.**

Oferty należy składać do dnia 20.02.2018 r. (decyduje data wpływu oferty do Spółki)

Oferta winna zostać złożona w zamkniętej kopercie opatrzonej dokładnymi danymi oferenta oraz nazwą zadania: „**OFERTA – Rozbudowa sieci elektroenergetycznej do 1 kV w zakresie oświetlenia drogowego w m. Ostrzeszów ul. Klasztorna alejka gm. Ostrzeszów – zgodnie z zapytaniem ofertowym DT/T II/...332.../2018**”.

O wyborze najkorzystniejszej oferty Oświetlenie Uliczne i Drogowe sp. z o.o. zawiadomi oferenta drogą mailową. **Podpisanie umowy stanowiącej załącznik do niniejszego zapytania nastąpi w siedzibie zamawiającego, w Kaliszu przy ul. Wrocławskiej 71A, w terminie 14 dni od dnia powiadomienia o wyborze najkorzystniejszej oferty.**

W przypadku nie zawarcia umowy z winy Oferenta w ww. terminie, Spółka ma prawo do wyboru kolejnej najkorzystniejszej oferty.

Dodatkowe informacje odnośnie zakresu prac można uzyskać od p. Szymon Kubiaka tel. 62 598 52 82 lub 696 110 490.

DYREKTOR
ds. Technicznych
Jakub Krzywicki

Warunki techniczne

wykonania projektu rozbudowy sieci elektroenergetycznej do 1 kV w zakresie oświetlenia drogowego
w m. Ostrzeszów ul. Klasztorna alejka przy „Klasztorze” zasilanie stacji 22630
ne terenie Gm. Ostrzeszów

1. Zaprojektować kablową linię oświetleniową na długości około 200m.
2. Projektowaną linię zasilic kablem typu YAKXS o przekroju zgodnym z obliczeniami, lecz nie mniejszym niż $4 \times 25 \text{ mm}^2$ z istniejącej latarni zasilanej ze stacji 22630. Na kablach należy umieścić oznaczniki zawierające: „Oświetlenie, typ kabla, nr stacji zasilającej, trasa kabla (początek – koniec danego odcinka), rok budowy”.
3. Zaprojektować słupy typu LS 5 (w kolorze czarnym) osadzone na fundamencie BLS 80 prod. Elmonter
4. Zaprojektować oprawy uliczne LED typu REMO w drugiej klasie ochronności produkcji Arealamp o mocy nie większej niż 40W.
5. Rozmieszczenie latarni i mocy opraw, dokonać na podstawie jak najkorzystniejszych wyników obliczeń parametrów oświetleniowych wykonanych programem obliczeniowym Dialux EVO. Do obliczeń należy przyjąć klasę oświetleniową P4 oraz współczynnik konserwacji równy 0,8.
6. Projektowane latarnie należy oznakować aluminiowymi, żółtymi tabliczkami z tłoczonymi, czarnymi napisami firmy Multi-tab. Treść tabliczek ustalić z Oświetlenie Uliczne i Drogowe sp. z o.o. Tabliczki należy zamontować na słupach od strony drogi na wysokości od 2 do 2,5m taśmą stalową, nierdzewną.
7. W latarniach do zasilenia opraw zaprojektować przewody typu YDY $2 \times 2,5 \text{ mm}^2$ 450/750V.
8. Kable w latarniach łączyć za pomocą izolowanych złącz kablowych z wkładkami bezpiecznikowymi typu D01.
9. Zaprojektować układ sieci typu TN-C.
10. Istniejący układ pomiarowo-sterujący zasilanie ze stacji 22630 w razie potrzeby przystosować do zmiany mocy zainstalowanej.
11. Zaprojektowane i wykonane oświetlenie winno spełniać obowiązujące przepisy oraz normy w szczególności normę PN-EN 13201-2016
12. Zastosować system ochrony od porażen zgodny z obowiązującymi normami i przepisami.
13. Instalowana aparatura, osprzęt, przewody i kable winny posiadać atesty dopuszczające do zastosowania na terenie kraju.
14. **Projektowane urządzenia oświetlenia drogowego w miarę możliwości projektować w pasie drogowym lub na innych terenach publicznych.**
15. Opracowywana dokumentacja projektowa podlega następującym sprawdzeniom przez Oświetlenie Uliczne i Drogowe sp. z o.o. w Kaliszu:
 - a) wstępnemu, gdzie do uzgodnienia na początku prac projektowych należy przedłożyć:
 - w wersji papierowej w 1 egz.: wykonane obliczenia oświetleniowe, mapę z proponowaną lokalizacją latarni oraz wykaz właścicieli działek objętych inwestycją,
 - w wersji elektronicznej: plik w formacie EVO wykonanych obliczeń oświetleniowych.
 - b) końcowemu, gdzie do uzgodnienia przed wystąpieniem o wydanie pozwolenia na budowę lub dokonania zgłoszenia wykonania robót budowlanych, należy przedłożyć:
 - w wersji papierowej w 2 egz.: kompletny w rozumieniu Prawa Budowlanego projekt budowlano-wykonawczy oraz kosztorys inwestorski.

DYREKTOR
ds. Technicznych
Jakub Krzywicki

Prezes Zarządu: Maciej Witczak

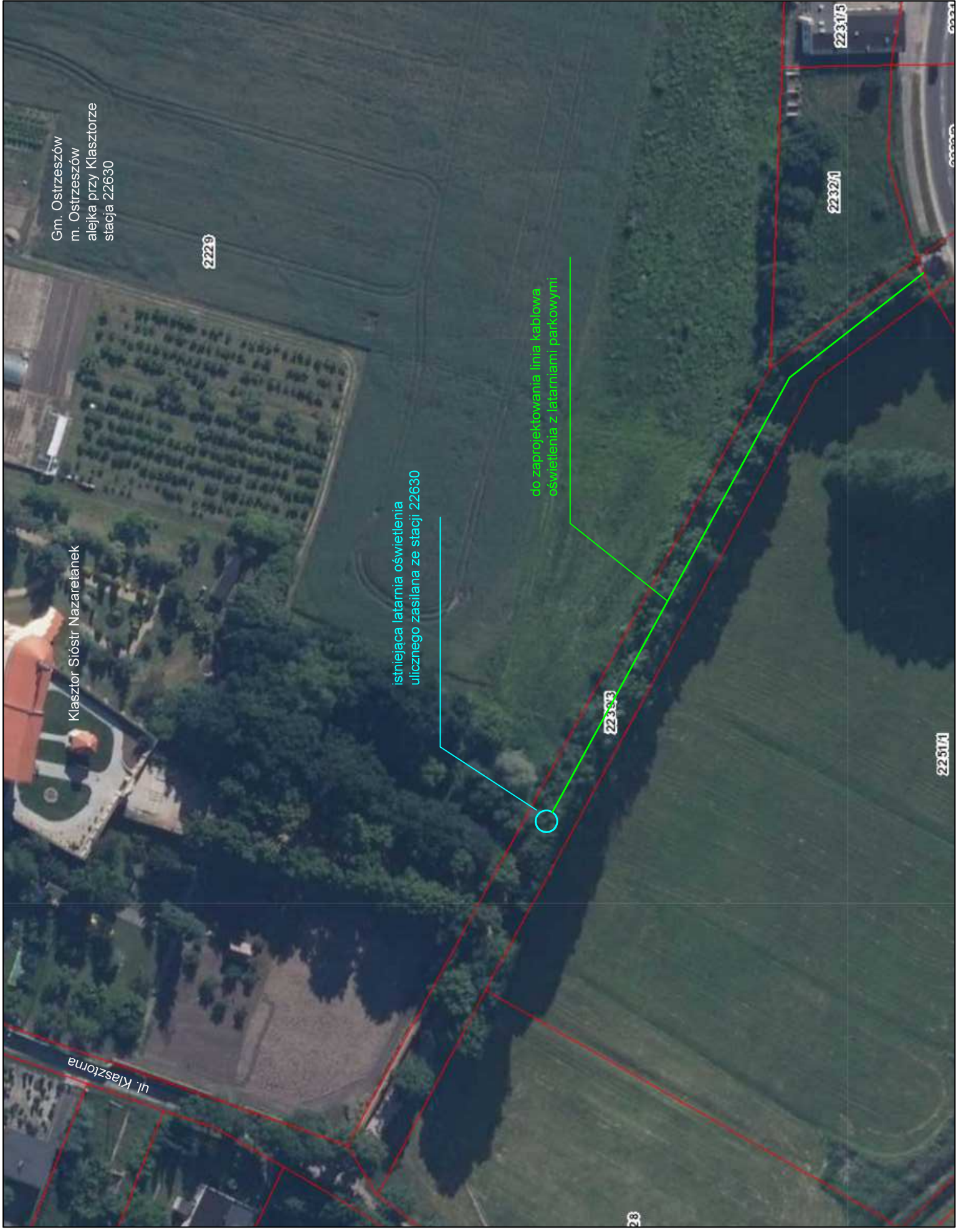
Sąd Rejonowy w Poznaniu KRS 000081004 REGON: 250680024 Kapitał zakładowy : 57.363.000 zł NIP : 618-16-07-268

Konta bankowe Deutsche Bank PBC S.A. 22 1910 1064 0004 8956 4121 0001 Bank Pekao S.A. I O / Kalisz 7412402946111000028733740

OŚWIETLENIE
ULICZNE I DROGOWE SP. Z O.O.
ul. Wrocławska 71A, 62-800 Kalisz

Tel. 62 598 52 70
Fax 62 598 52 74
E-mail: zarzad@oid.pl

www.oswietlenie.kalisz.pl



Gm. Ostreszów
m. Ostreszów
alejka przy Klasztorze
stacja 22630

2229

Klasztor Sióstr Nazaretanek

istniejąca latarnia oświetlenia
ulicznego zasilana ze stacji 22630

do zaprojektowania linia kablowa
oświetlenia z latarniami parkowymi

2231/3

2232/1

2231/5

2251/1

ul. Klasztorna