

Oświetlenie Uliczne i Drogowe spółka z o.o. z siedzibą w Kaliszu zaprasza do składania ofert na wykonanie zadania pn.: **Odtworzenie słupa latarni wraz z oprawą w m. Ostrów Wielkopolski ul. Wrocławska 68 w pobliżu Lidla zasilanie stacja 20042.** zgodnie z zakresem prac stanowiącym integralną część zapytania. Dodatkowe informacje odnośnie zakresu prac można uzyskać od p. Szymona Kubiaka,  
tel.: 62 59852 82/ kom. 696110490.

**Zleceniobiorca** zobowiązany będzie do:

- a) zakupu wszystkich materiałów niezbędnych do wykonania zadania,
- b) skoordynowania prac z konserwatorem sieci oświetleniowej,
- c) uzyskania niezbędnych zgód i uzgodnień z zarządcą drogi, lub terenu na którym znajdują się urządzenia oświetleniowe oraz właścicielami infrastruktury znajdującej się w bezpośrednim sąsiedztwie urządzeń oświetleniowych, w tym uzyskanie przygotowanie miejsca pracy przez Energa-Operator SA w przypadku robót na napowietrznej linii wspólnej lub podwieszanej,
- d) poinformowania pisemnie inwestora o planowanej dacie rozpoczęcia robót z co najmniej 5 dniowym wyprzedzeniem,
- e) zagospodarowania odpadów pochodzących z demontażu zgodnie z przepisami Ustawy z dn. 27.04.2001r. o odpadach (Dz. U. Nr 62 poz.628 z późniejszymi zmianami) własnym kosztem i staraniem, o ile takie wystąpią,
- f) demontażu, przechowywania i ponownego montażu znaków drogowych oraz wszelkiego rodzaju tablic reklamowych i informacyjnych (jeżeli w zakresie zadania jest demontaż, lub wymiana słupów),
- g) zgłoszenia pisemnie Zleceniodawcy (na druku dostępnym na stronie internetowej Spółki, [www.oswietlenie.kalisz.pl](http://www.oswietlenie.kalisz.pl) w zakładce „zapytania ofertowe / dokumenty do pobrania”), wraz z dokumentacją powykonawczą (określoną w zakresie prac), swojej gotowości do końcowego odbioru wykonanych robót,
- h) przedłożenia Zleceniodawcy faktury w terminie 7 dni od daty pozytywnego odbioru wykonanych robót.

**Zleceniodawca:**

- a) udzieli Zleceniobiorcy upoważnienia do wystąpienia w jego imieniu do ENERGA-OPERATOR SA w zakresie jednorazowego przygotowania oraz likwidacji miejsca pracy w celu wykonania zakresu robót objętych niniejszym zapytaniem (w przypadku robót na napowietrznej linii wspólnej lub podwieszanej),
- b) dokona odbioru robót w terminie 21 dni od daty otrzymania od Wykonawcy pisemnego zgłoszenia o gotowości do końcowego odbioru wykonanych robót, o czym poinformuje pocztą elektroniczną na wskazany przez Zleceniobiorcę adres,
- c) zastrzega sobie prawo do wskazania materiałów z demontażu, które Zleceniobiorca zobowiązany jest zwrócić Zleceniodawcy do jego siedziby,
- d) ureguluje należność za wykonane zadanie przelewem w terminie 25 dni od daty wpływu do siedziby Spółki prawidłowo wystawionej faktury VAT.

Oferty należy składać na druku formularza ofertowego dostępnym na stronie internetowej [www.oswietlenie.kalisz.pl](http://www.oswietlenie.kalisz.pl) w zakładce „zapytania ofertowe / dokumenty do pobrania”, na adres: Oświetlenie Uliczne i Drogowe sp. z o. o., ul. Wrocławska 71A, 62-800 Kalisz lub złożyć osobiście w siedzibie Spółki w dni robocze w godz. 8:00-14:00.

Oferta winna zostać złożona w zamkniętej kopercie opatrzonej dokładnymi danymi oferenta oraz nazwą zadania:

**„OFERTA – Odtworzenie słupa latarni wraz z oprawą w m. Ostrów Wielkopolski ul. Wrocławska 68 w pobliżu Lidla zasilanie stacja 20042 – zgodnie z zapytaniem ofertowym DT/T II/K /...../2018”** w terminie do dnia **16.02.2018r.** (decyduje data wpływu oferty do Spółki).

Prezes Zarządu: Maciej Witczak

Sąd Rejonowy w Poznaniu KRS 0000081004 REGON: 250680024 Kapitał zakładowy : 57.363.000 zł NIP : 618-16-07-268

Konta bankowe Deutsche Bank PBC S.A. 22 1910 1064 0004 8956 4121 0001 Bank Pekao S.A. I O/Kalisz 74124029461111060028733740

Odtworzenie słupa latarni wraz z oprawą w m. Ostrów Wielkopolski ul. Wrocławska 68  
w pobliżu Lidla, zasilanie stacja 20042  
na terenie Gminy Miasto Ostrów Wielkopolski

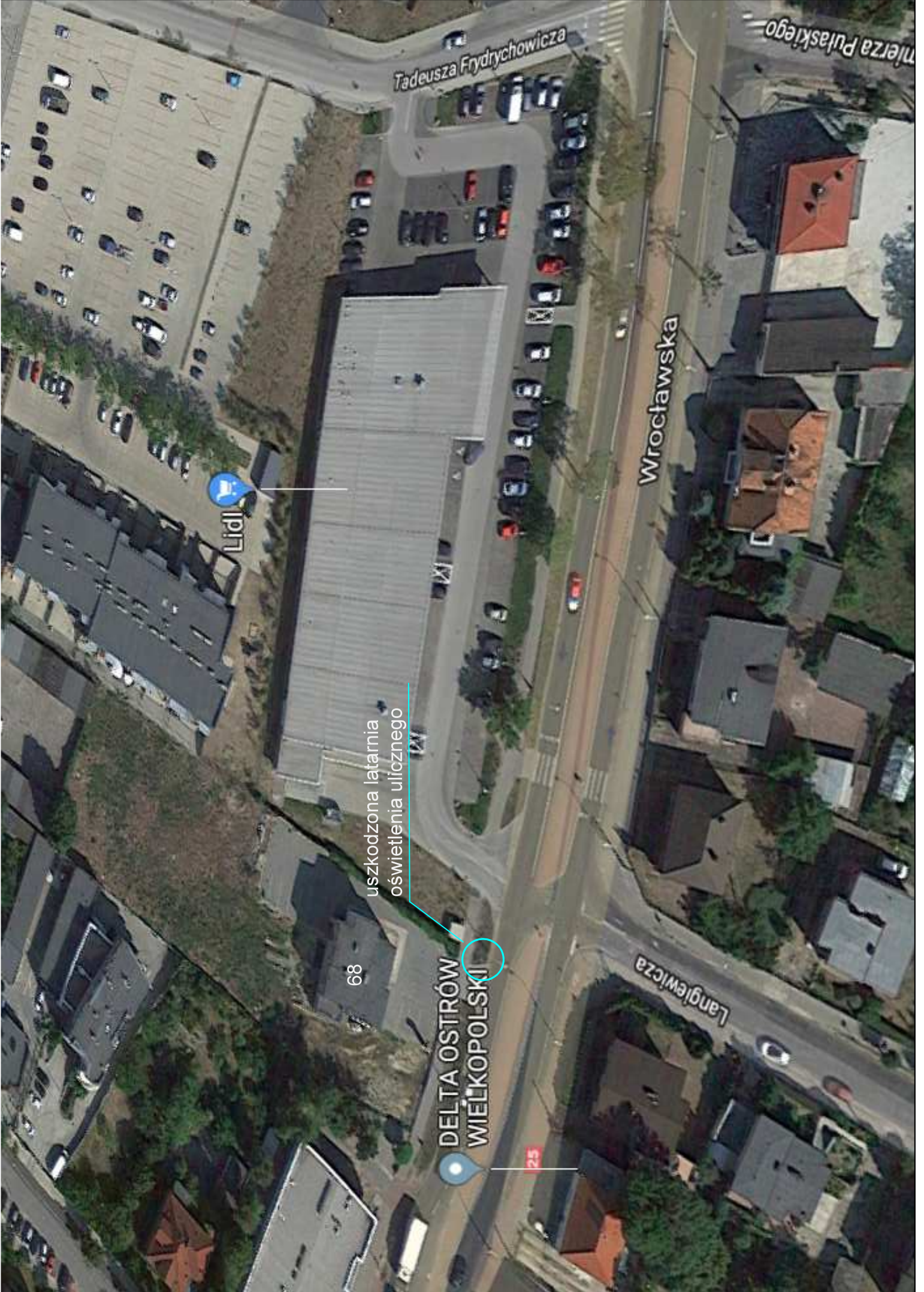
1. Zakres rzeczowy:

- 1.1. Montaż słupa latarni typu **SAL 10 WŁ 1/1,5/3,7/5 (kolor naturalny anodowany)**  
**+ fundament B70** (1kpl)
- 1.2. Montaż oprawy SGP340 SON-T 150W KII PC + źródło Master SON-T Pia Plus 150W  
(1kpl)

2. Opis techniczny:

Na istniejącej wydzielonej linii kablowej oświetlenia ulicznego należy dokonać wymiany/odtworzenia słupa latarni wraz z oprawą. W latarni do zasilania oprawy zastosować przewód **YDY 750V 2x2,5mm<sup>2</sup>**. W razie potrzeby przewidzieć zmurowanie kabla jeśli okaże się on za krótki do tabliczki słupowej (IZK). Kable w słupie łączyć za pomocą izolowanych złączy kablowych **IZK (komplet)**. Oprawy zabezpieczyć wkładką **DO1 6A**. Montowane słupy latarni połączyć z przewodem PEN. Załączone schematy stanowią integralną część zadania.

SPECJALISTA  
ds. eksploatacji oświetlenia  
*Szymon Kubiak*



Tadeusza Frydrychowicza

Mierza Pułaskiego

Wrocławska

Lidl

uszkodzona latarnia  
oświetlenia ulicznego

68

DELTA OSTRÓW  
WIELKOPOLSKI

Langiewicza

25