

Oświetlenie Uliczne i Drogowe spółka z o.o. zaprasza do składania ofert na wykonanie zadania pn.: **Przebudowa oświetlenia w m. Koźmin Wielkopolski ul. Kilińskiego, Poprzeczna, Przyjemskich, Szkolna, Wałowa, Wąska. (st.42690, 42610.) na terenie Koźmin Wielkopolski.** w zakresie zgodnym z załącznikiem stanowiącym integralną część zapytania.

Zleceniobiorca zobowiązany będzie do:

- przestrzegania Wytycznych dla wykonawców przy wykonywaniu robót budowlanych na sieciach wspólnych na zlecenie Oświetlenie Uliczne i Drogowe sp. z o.o.,
- przestrzegania Wytycznych dla wykonawców przy wykonywaniu robót budowlanych na sieciach wydzielonych na zlecenie Oświetlenie Uliczne i Drogowe sp. z o.o.,
- przestrzegania Wytycznych dla wykonawców w zakresie zasad odbioru robót budowlanych wykonywanych na zlecenie Oświetlenie Uliczne i Drogowe sp. z o.o.,
- zakupienia wszystkich materiałów niezbędnych do wykonania zadania,
- uzyskania niezbędnych zgód i uzgodnień z zarządcą drogi, lub terenu na którym znajdują się urządzenia oświetleniowe oraz właścicielami infrastruktury znajdującej się w bezpośrednim sąsiedztwie urządzeń oświetleniowych,
- demontażu, przechowywania i ponownego montażu znaków drogowych oraz wszelkiego rodzaju tablic reklamowych i informacyjnych (jeżeli w zakresie zadania jest demontaż, lub wymiana słupów),
- przedłożenia Zleceniodawcy faktury w terminie 7 dni od daty pozytywnego odbioru wykonanych robót.

Zleceniodawca:

- udzieli Zleceniobiorcy upoważnienia do wystąpienia w jego imieniu do Energa-Operator SA w zakresie jednorazowego przygotowania oraz likwidacji miejsca pracy w celu wykonania zakresu robót objętych niniejszym zapytaniem (w przypadku robót na napowietrznej linii wspólnej lub podwieszanej),
- dokona odbioru robót zgodnie z Wytycznymi dla wykonawców w zakresie zasad odbioru robót budowlanych wykonywanych na zlecenie Oświetlenie Uliczne i Drogowe sp. z o.o.,
- ureguluje należność za wykonane zadanie przelewem w terminie 25 dni od daty wpływu do siedziby Spółki prawidłowo wystawionej faktury VAT.

Oferty należy składać na druku formularza pn. „Formularz ofertowy – roboty budowlane” dostępnym na stronie internetowej [www.oswietlenie.kalisz.pl](http://www.oswietlenie.kalisz.pl) w zakładce „DO POBRANIA”, na adres:

Oświetlenie Uliczne i Drogowe sp. z o. o., ul. Wrocławska 71A, 62-800 Kalisz

lub złożyć osobiście w siedzibie Spółki w dni robocze w godz. 8:00-14:00.

Oferty należy składać do dnia 13.10.2017 r. (decyduje data wpływu oferty do Spółki)

Oferta winna zostać złożona w zamkniętej kopercie opatrzonej dokładnymi danymi oferenta oraz nazwą zadania: „OFERTA – Przebudowa oświetlenia w m. Koźmin Wielkopolski ul. Kilińskiego, Poprzeczna, Przyjemskich, Szkolna, Wałowa, Wąska. (st.42690, 42610.) na terenie Koźmin Wielkopolski.

O wyborze najkorzystniejszej oferty Oświetlenie Uliczne i Drogowe sp. z o.o. zawiadomi oferenta drogą mailową.

Podpisanie umowy nastąpi w siedzibie zamawiającego, w Kaliszu przy ul. Wrocławskiej 71A, w terminie 14 dni od dnia powiadomienia o wyborze najkorzystniejszej oferty.

W przypadku nie zawarcia umowy z winy Oferenta w ww. terminie, Spółka ma prawo do wyboru kolejnej najkorzystniejszej oferty.

**WAŻNE:**

Do oferty należy dołączyć wykaz osób, które będą wykonywały ww. prace wg załącznika nr 1 do formularza ofertowego.

Jeśli osoby te nie były wcześniej zgłoszone do Spółki

należy do oferty dołączyć kopie potwierdzone za zgodność z oryginałem:

- zaświadczeń o ukończeniu kursu pracy pod napięciem w urządzeniach i liniach o napięciu do 1kV,
- świadectw kwalifikacyjnych,
- orzeczeń lekarskich o braku przeciwwskazań zdrowotnych do wykonywania pracy na określonym stanowisku.

**Dodatkowe informacje** odnośnie zakresu prac można uzyskać od p. p. **Rafała Bednarka**, tel. 62 5986419 lub 602535294

DYREKTOR  
ds. Technicznych  
*Jakub Krzyżda*

Prezes Zarządu: Maciej Witczak

Sąd Rejonowy w Poznaniu KRS 0000081004 REGON: 250680024 Kapitał zakładowy : 57.363.000 zł NIP : 618-16-07-268

Konta bankowe Deutsche Bank PBC S.A. 22 1910 1064 0004 8956 4121 0001 Bank Pekao S.A. I O / Kalisz 74124029461111000028733740

OŚWIETLENIE  
ULICZNE I DROGOWE SP. Z O.O.  
ul. Wrocławska 71A, 62-800 Kalisz

Tel. 62 598 52 70  
Fax 62 598 52 74  
E-mail: zarzad@oid.pl

[www.oswietlenie.kalisz.pl](http://www.oswietlenie.kalisz.pl)

**Przebudowa oświetlenia w m. Koźmin Wielkopolski ul. Kilińskiego, Poprzeczna,  
Przyjemskich, Szkolna, Wałowa, Wąska. (st.42690, 42610.)**

**na terenie Koźmin Wielkopolski.**

**1. Zakres rzeczowy:**

**1.1. Koźmin Wielkopolski ul. Poprzeczna, Przyjemskich, Szkolna, Wałowa. (st.42610):**

- wymiana starych słupów na słupy latarni typ SAL-80K z fundamentem B-70 i wysięgnikiem WR-2/1 anodowany na kolor czarny C 35 prod. ROSA z oprawą typu TEOLED1 24LED 54 W prod. AREALAMP - 6 kpl.
- wymiana starego słupa na słup latarni typ SAL-80K z fundamentem B-70 i wysięgnikiem WR-2/2 kąt między ramionami 180 stopni anodowany na kolor czarny C 35 prod. ROSA z oprawą typu TEOLED1 36LED 86 W prod. AREALAMP - 1 kpl. (2 szt. opraw)
- montaż słupa latarni typ SAL-80K z fundamentem B-70 i wysięgnikiem WR-2/1 anodowany na kolor czarny C 35 prod. ROSA z oprawą typu TEOLED1 24LED 54 W prod. AREALAMP wymagające rozcięcia i przedłużenia kabli 1 kpl.
- demontaż starego słupa latarni z mufowaniem kabli 1 szt.

**1.2. Koźmin Wielkopolski ul. Kilińskiego, Przyjemskich, Wąska. (st.42690):**

- wymiana starych słupów na słupy latarni typ SAL-80K z fundamentem B-70 i wysięgnikiem WR-2/1 anodowany na kolor czarny C 35 prod. ROSA z oprawą typu TEOLED1 24LED 54 W prod. AREALAMP - 7 kpl.
- wymiana starego słupa na słup latarni typ SAL-80K z fundamentem B-70 i wysięgnikiem WR-2/2 kąt między ramionami 180 stopni anodowany na kolor czarny C 35 prod. ROSA z oprawą typu TEOLED1 36LED 86 W prod. AREALAMP - 1 kpl. (2 szt. opraw)

**2. Opis techniczny:**

Na istniejącej wydzielonej linii kablowej oświetlenia ulicznego należy dokonać wymiany montażu oraz demontażu istniejących słupów latarni wraz z oprawami. W latarniach do zasilania opraw zastosować przewód **YDY 750V 2x2,5mm<sup>2</sup>**. W razie potrzeby przewidzieć zmurowanie kabla jeśli okaże się on za krótki do tabliczki słupowej (IZK). Kable w słupie łączyć za pomocą izolowanych złączy kablowych **IZK (komplet)**. Oprawy 150W zabezpieczyć wkładką **DO1 6A** a oprawy do 100W zabezpieczyć wkładką **DO1 4A**. Montowane słupy latarni połączyć z przewodem PEN. Załączone schematy stanowią integralną część zadania.

Do pisma zgłaszającego gotowość do odbioru należy załączyć:

- protokół z badania skuteczności ochrony przeciwporażeniowej;
- powykonawczą inwentaryzację geodezyjną

SPECJALISTA  
ds. eksploatacji oświetlenia  
*Rafał Bednarek*



1710/2

1

1700

2

1758

1761

3

1759

1762

1760

1

1763

1764

1754

1766

1765

4

1750/1

1753

1767

1752

1768

1

1750/2

1769

1770

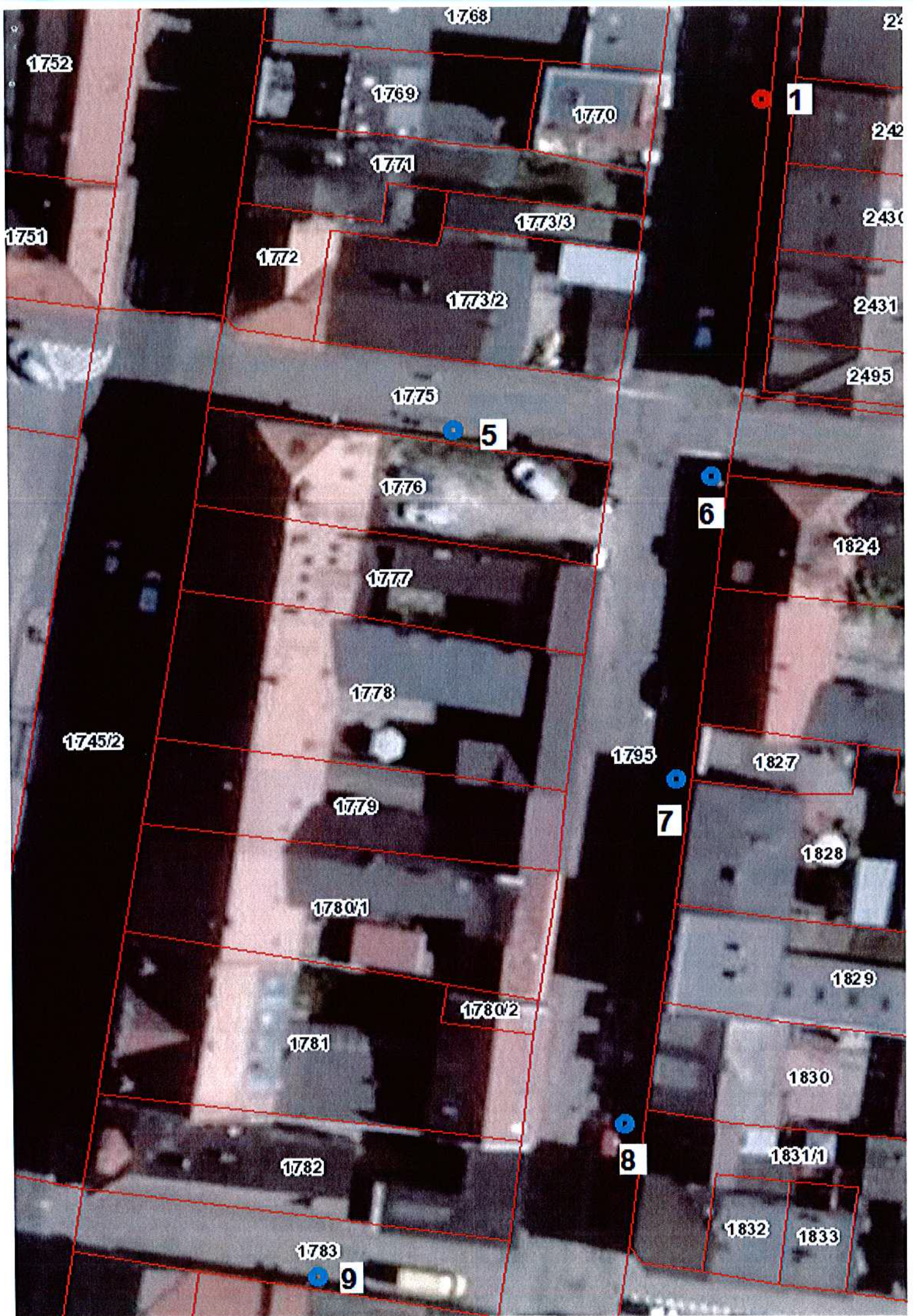
1

1751

1771

1773/3

1772





**Kolor niebieski** - wymiana starych słupów na słupy latarni typ SAL-80K z fundamentem B-70 i wysięgnikiem WR-2/1 anodowany na kolor czarny C 35 prod. ROSA z oprawą typu TEOLED1 24LED 54W -13 kpl.

**Kolor czerwony** - montaż słupa latarni typ SAL-80K z fundamentem B-70 i wysięgnikiem WR-2/1 anodowany na kolor czarny C 35 prod. ROSA z oprawą typu TEOLED1 24LED 54W wymagające rozcięcia i przedłużenia kabli- 1 kpl.

**Kolor zielony** - demontaż starego słupa latarni z mufowaniem kabli -1 szt.

**Kolor Fioletowy** wymiana starych słupów na słupy latarni typ SAL-80K z fundamentem B-70 i wysięgnikiem WR-2/2 kąt między ramionami 180 stopni anodowany na kolor czarny C 35 prod. ROSA z oprawą typu TEOLED1 36LED 86 W prod. - 2 kpl. (4 szt. opraw)