

Oświetlenie Uliczne i Drogowe spółka z o.o. zaprasza do składania ofert na wykonanie zadania pn.: **Przebudowa i budowa oświetlenia na terenie Gm. Odolanów stacje 22777,22021,22965,22966,22993,22994,22145,22990,22991,22031,22651,22652,22046,22752,22754,22726,22725,22724,22152,22013,22061,22908,22909,22910,22913.**

w zakresie zgodnym z załącznikiem stanowiącym integralną część zapytania.

**Zleceniobiorca** zobowiązany będzie do:

- przestrzegania *Wytycznych dla wykonawców przy wykonywaniu robót budowlanych na sieciach wspólnych na zlecenie Oświetlenie Uliczne i Drogowe sp. z o.o.,*
- przestrzegania *Wytycznych dla wykonawców przy wykonywaniu robót budowlanych na sieciach wydzielonych na zlecenie Oświetlenie Uliczne i Drogowe sp. z o.o.,*
- przestrzegania *Wytycznych dla wykonawców w zakresie zasad odbioru robót budowlanych wykonywanych na zlecenie Oświetlenie Uliczne i Drogowe sp. z o.o.,*
- zakupienia wszystkich materiałów niezbędnych do wykonania zadania,
- uzyskania niezbędnych zgód i uzgodnień z zarządcą drogi, lub terenu na którym znajdują się urządzenia oświetleniowe oraz właścicielami infrastruktury znajdującej się w bezpośrednim sąsiedztwie urządzeń oświetleniowych,
- demontażu, przechowywania i ponownego montażu znaków drogowych oraz wszelkiego rodzaju tablic reklamowych i informacyjnych (jeżeli w zakresie zadania jest demontaż, lub wymiana słupów),
- przedłożenia Zleceniodawcy faktury w terminie 7 dni od daty pozytywnego odbioru wykonanych robót.

**Zleceniodawca:**

- udzieli Zleceniobiorcy upoważnienia do wystąpienia w jego imieniu do Energa-Operator SA w zakresie jednorazowego przygotowania oraz likwidacji miejsca pracy w celu wykonania zakresu robót objętych niniejszym zapytaniem (w przypadku robót na napowietrznej linii wspólnej lub podwieszanej),
- dokona odbioru robót zgodnie z *Wytycznymi dla wykonawców w zakresie zasad odbioru robót budowlanych wykonywanych na zlecenie Oświetlenie Uliczne i Drogowe sp. z o.o.,*
- ureguluje należność za wykonane zadanie przelewem w terminie 25 dni od daty wpływu do siedziby Spółki prawidłowo wystawionej faktury VAT.

Oferty należy składać na druku formularza pn. „Formularz ofertowy – roboty budowlane” dostępnym na stronie internetowej [www.oswietlenie.kalisz.pl](http://www.oswietlenie.kalisz.pl) w zakładce „DO POBRANIA”, na adres:

Oświetlenie Uliczne i Drogowe sp. z o.o., ul. Wrocławska 71A, 62-800 Kalisz

lub złożyć osobiście w siedzibie Spółki **w dni robocze w godz. 8:00-14:00.**

**Oferty należy składać do dnia 19.10.2017 r.** (decyduje data wpływu oferty do Spółki)

Oferta winna zostać złożona w zamkniętej kopercie opatrzonej dokładnymi danymi oferenta oraz nazwą zadania: „**OFERTA – Przebudowa i budowa oświetlenia na terenie Gm. Odolanów stacje 22777,22021,22965,22966,22993,22994,22145,22990,22991,22031,22651,22652,22046,22752,22754,22726,22725,22724,22152,22013,22061,22908,22909,22910,22913.**”

O wyborze najkorzystniejszej oferty Oświetlenie Uliczne i Drogowe sp. z o.o. zawiadomi oferenta drogą mailową. **Podpisanie umowy nastąpi w siedzibie zamawiającego, w Kaliszu przy ul. Wrocławskiej 71A, w terminie 14 dni od dnia powiadomienia o wyborze najkorzystniejszej oferty.**

W przypadku nie zawarcia umowy z winy Oferenta w ww. terminie, Spółka ma prawo do wyboru kolejnej najkorzystniejszej oferty.

**WAŻNE:**

Do oferty należy dołączyć wykaz osób, które będą wykonywały ww. prace wg załącznika nr 1 do formularza ofertowego.

**Jeśli osoby te nie były wcześniej zgłoszone do Spółki**

**należy do oferty dołączyć kopie potwierdzone za zgodność z oryginałem:**

- zaświadczeń o ukończeniu kursu pracy pod napięciem w urządzeniach i liniach o napięciu do 1kV,
- świadectw kwalifikacyjnych,
- orzeczeń lekarskich o braku przeciwwskazań zdrowotnych do wykonywania pracy na określonym stanowisku.

**Dodatkowe informacje** odnośnie zakresu prac można uzyskać od p. Szymon Kubiak, tel. 062 598 52 82 lub 696 110 490

DYREKTOR  
ds. Technicznych  
*Jakub Krzywicki*

Prezes Zarządu: Maciej Witczak

Sąd Rejonowy w Poznaniu KRS 000081004 REGON: 250680024 Kapitał zakładowy : 57.363.000 zł NIP : 618-16-07-268

Konta bankowe Deutsche Bank PBC S.A. 22 1910 1064 0004 8956 4121 0001 Bank Pekao S.A. I O/Kalisz 7412402946111000028733740

OŚWIETLENIE  
ULICZNE I DROGOWE SP. Z O.O.  
ul. Wrocławska 71A, 62-800 Kalisz

Tel. 62 598 52 70  
Fax 62 598 52 74  
E-mail: zarzad@oid.pl

[www.oswietlenie.kalisz.pl](http://www.oswietlenie.kalisz.pl)

**Przebudowa i budowa oświetlenia na terenie Gm. Odolanów m. Baby st.22906, Boników-Bałamącek st.22777, Glińnica st.22021,22965,22966, Nadstawki-Grochowiska st.22993, Grochowiska st.22994,Kaczory st.22145,Nadstawki st.22990,22991, Raczyce st.22031,22651,22652,Świeca st.22046,22752,22754, Tarchały Wielkie st. 22726,22725,22724,22152,22013, Uciechów st. 22061,22908,22909,22910,22913**

### **Zakres rzeczowy**

#### **a) m. Uciechów stacja 22913**

- wymiana istniejących opraw na oprawy typu OU-05 100W klosz szyba oprawa w drugiej klasie ochronności +źródło Master SON-T Pia Plus 100W+wysięgnik zgodnie ze schematem (4 kpl)

#### **b) m. Uciechów stacja 22910**

- wymiana istniejących opraw **rtęciowych** na oprawy **sodowe OUSc** zdemontowane z ul. Wrocławskiej w Uciechowie +wysięgnik zgodnie ze schematem (2 kpl)

- wymiana istniejących opraw na oprawy typu BGP204 T25 1xLED80-4S/740 DM12 +wysięgnik zgodnie ze schematem (dopuszcza się możliwość zastosowanie innych korpusów opraw UniStreet pod warunkiem zachowania strumienia świetlnego o wartości nie niższej niż strumień wskazanej oprawy) (4 kpl)

#### **c) m. Uciechów stacja 22909**

- wymiana istniejących opraw na oprawy typu OU-05 100W klosz szyba oprawa w drugiej klasie ochronności +źródło Master SON-T Pia Plus 100W+wysięgnik zgodnie ze schematem (4 kpl)

- wymiana istniejących opraw na oprawy typu BGP204 T25 1xLED80-4S/740 DM12 +wysięgnik zgodnie ze schematem (7 kpl)

#### **d) m. Uciechów stacja 22908**

- wymiana istniejących opraw na oprawy typu BGP204 T25 1xLED80-4S/740 DM12 +wysięgnik zgodnie ze schematem (dopuszcza się możliwość zastosowanie innych korpusów opraw UniStreet pod warunkiem zachowania strumienia świetlnego o wartości nie niższej niż strumień wskazanej oprawy) (2 kpl)

#### **e) m. Uciechów stacja 22061**

- wymiana istniejących opraw na oprawy typu BGP204 T25 1xLED80-4S/740 DM12 +wysięgnik zgodnie ze schematem(dopuszcza się możliwość zastosowanie innych korpusów opraw UniStreet pod warunkiem zachowania strumienia świetlnego o wartości nie niższej niż strumień wskazanej oprawy) (5 kpl)

#### **f) m. Tarchały Wielkie stacja 22013**

- wymiana istniejących opraw na oprawy typu OU-05 100W klosz szyba oprawa w drugiej klasie ochronności +źródło Master SON-T Pia Plus 100W+wysięgnik zgodnie ze schematem (8 kpl)

#### **g) m. Tarchały Wielkie stacja 22152**

- wymiana istniejących opraw na oprawy typu BGP204 T25 1xLED100-4S/740 DM12 wysięgnik zgodnie ze schematem (dopuszcza się możliwość zastosowanie innych korpusów opraw UniStreet pod warunkiem zachowania strumienia świetlnego o wartości nie niższej niż strumień wskazanej oprawy) (9 kpl)

- wymiana istniejących opraw na oprawy typu OU-05 100W klosz szyba oprawa w drugiej klasie ochronności +źródło Master SON-T Pia Plus 100W+wysięgnik zgodnie ze schematem (2 kpl)



**h) m. Tarchały Wielkie stacja 22724**

- wymiana istniejących opraw na oprawy typu BGP204 T25 1xLED100-4S/740 DM12 wysięgnik zgodnie ze schematem (dopuszcza się możliwość zastosowanie innych korpusów opraw UniStreet pod warunkiem zachowania strumienia świetlnego o wartości nie niższej niż strumień wskazanej oprawy) (8 kpl)

- wymiana istniejących opraw na oprawy typu OU-05 100W klosz szyba oprawa w drugiej klasie ochronności +źródło Master SON-T Pia Plus 100W+wysięgnik zgodnie ze schematem (3 kpl)

**i) m. Tarchały Wielkie stacja 22725**

- wymiana istniejących opraw na oprawy typu OU-05 100W klosz szyba oprawa w drugiej klasie ochronności +źródło Master SON-T Pia Plus 100W+wysięgnik zgodnie ze schematem (2 kpl)

**j) m. Tarchały Wielkie stacja 22726**

- wymiana istniejących opraw na oprawy typu BGP204 T25 1xLED100-4S/740 DM12 wysięgnik zgodnie ze schematem (dopuszcza się możliwość zastosowanie innych korpusów opraw UniStreet pod warunkiem zachowania strumienia świetlnego o wartości nie niższej niż strumień wskazanej oprawy) (4 kpl)

**k) m. Świeca stacja 22754**

- montaż oprawy typu OU-05 100W klosz szyba oprawa w drugiej klasie ochronności +źródło Master SON-T Pia Plus 100W+wysięgnik zgodnie ze schematem (1 kpl)

**l) m. Świeca stacja 22752**

- montaż oprawy typu OU-05 100W klosz szyba oprawa w drugiej klasie ochronności +źródło Master SON-T Pia Plus 100W+wysięgnik zgodnie ze schematem (1 kpl)

- wymiana istniejących opraw na oprawy typu OU-05 100W klosz szyba oprawa w drugiej klasie ochronności +źródło Master SON-T Pia Plus 100W+wysięgnik zgodnie ze schematem (3 kpl)

**m) m. Świeca stacja 22046**

- montaż oprawy typu OU-05 100W klosz szyba oprawa w drugiej klasie ochronności +źródło Master SON-T Pia Plus 100W+wysięgnik zgodnie ze schematem (2 kpl)

**n) m. Raczyce stacja 22652**

- wymiana istniejących opraw na oprawy typu BGP204 T25 1xLED80-4S/740 DM12 wysięgnik zgodnie ze schematem (dopuszcza się możliwość zastosowanie innych korpusów opraw UniStreet pod warunkiem zachowania strumienia świetlnego o wartości nie niższej niż strumień wskazanej oprawy) (4 kpl)

**o) m. Raczyce stacja 22651**

- wymiana istniejących opraw na oprawy typu BGP204 T25 1xLED80-4S/740 DM12 wysięgnik zgodnie ze schematem (dopuszcza się możliwość zastosowanie innych korpusów opraw UniStreet pod warunkiem zachowania strumienia świetlnego o wartości nie niższej niż strumień wskazanej oprawy) (6 kpl)

- wymiana istniejących opraw na oprawy typu OU-05 100W klosz szyba oprawa w drugiej klasie ochronności +źródło Master SON-T Pia Plus 100W+wysięgnik zgodnie ze schematem (1 kpl)

**p) m. Raczyce stacja 22031**

- wymiana istniejących opraw na oprawy typu BGP204 T25 1xLED100-4S/740 DM12 wysięgnik zgodnie ze schematem (dopuszcza się możliwość zastosowanie innych korpusów opraw UniStreet pod warunkiem zachowania strumienia świetlnego o wartości nie niższej niż strumień wskazanej oprawy) (1 kpl)

- wymiana istniejących opraw na oprawy typu OU-05 100W klosz szyba oprawa w drugiej klasie ochronności +źródło Master SON-T Pia Plus 100W+wysięgnik zgodnie ze schematem (6 kpl)

**q) m. Nadstawki stacja 22991**

- wymiana istniejących opraw na oprawy typu OU-05 100W klosz szyba oprawa w drugiej klasie ochronności +źródło Master SON-T Pia Plus 100W+wysięgnik zgodnie ze schematem (5 kpl)

**r) m. Nadstawki stacja 22990**

- wymiana istniejących opraw na oprawy typu OU-05 100W klosz szyba oprawa w drugiej klasie ochronności +źródło Master SON-T Pia Plus 100W+wysięgnik zgodnie ze schematem (7 kpl)

**s) m. Kaczory stacja 22145**

- wymiana istniejących opraw na oprawy typu OU-05 100W klosz szyba oprawa w drugiej klasie ochronności +źródło Master SON-T Pia Plus 100W+wysięgnik zgodnie ze schematem (2 kpl)

**t) m. Grochowiska stacja 22994**

- wymiana istniejących opraw na oprawy typu OU-05 100W klosz szyba oprawa w drugiej klasie ochronności +źródło Master SON-T Pia Plus 100W+wysięgnik zgodnie ze schematem (1 kpl)

**u) m. Nadstawki-Grochowiska stacja 22993**

- wymiana istniejących opraw na oprawy typu OU-05 100W klosz szyba oprawa w drugiej klasie ochronności +źródło Master SON-T Pia Plus 100W+wysięgnik zgodnie ze schematem (1 kpl)

**v) m. Glińnica stacja 22966**

- wymiana istniejących opraw na oprawy typu OU-05 100W klosz szyba oprawa w drugiej klasie ochronności +źródło Master SON-T Pia Plus 100W+wysięgnik zgodnie ze schematem (1 kpl)

- wymiana istniejących opraw na oprawy typu BGP204 T25 1xLED100-4S/740 DM12 wysięgnik zgodnie ze schematem (dopuszcza się możliwość zastosowanie innych korpusów opraw UniStreet pod warunkiem zachowania strumienia świetlnego o wartości nie niższej niż strumień wskazanej oprawy) (1 kpl)

**w) m. Glińnica stacja 22965**

- wymiana istniejących opraw na oprawy typu OU-05 100W klosz szyba oprawa w drugiej klasie ochronności +źródło Master SON-T Pia Plus 100W+wysięgnik zgodnie ze schematem (4 kpl)

- montaż oprawy typu OU-05 100W klosz szyba oprawa w drugiej klasie ochronności +źródło Master SON-T Pia Plus 100W+wysięgnik zgodnie ze schematem (1 kpl)

- wymiana istniejących opraw na oprawy typu BGP204 T25 1xLED120-4S/740 DM12 wysięgnik zgodnie ze schematem (dopuszcza się możliwość zastosowanie innych korpusów opraw UniStreet pod warunkiem zachowania strumienia świetlnego o wartości nie niższej niż strumień wskazanej oprawy) (1 kpl)

**x) m. Glińnica stacja 22021**

- wymiana istniejących opraw na oprawy typu OU-05 100W klosz szyba oprawa w drugiej klasie ochronności +źródło Master SON-T Pia Plus 100W+wysięgnik zgodnie ze schematem (1 kpl)



**y) m. Boników-Bałamącek stacja 22777**

- wymiana istniejących opraw na oprawy typu BGP204 T25 1xLED80-4S/740 DM12 wysięgnik zgodnie ze schematem (dopuszcza się możliwość zastosowanie innych korpusów opraw UniStreet pod warunkiem zachowania strumienia świetlnego o wartości nie niższej niż strumień wskazanej oprawy) (3 kpl)

**z) m. Baby stacja 22906**

- wymiana istniejących opraw na oprawy typu BGP204 T25 1xLED100-4S/740 DM12 wysięgnik zgodnie ze schematem (dopuszcza się możliwość zastosowanie innych korpusów opraw UniStreet pod warunkiem zachowania strumienia świetlnego o wartości nie niższej niż strumień wskazanej oprawy) (8 kpl)

**1. Opis techniczny:**

**1.1. Wymiana i montaż opraw**

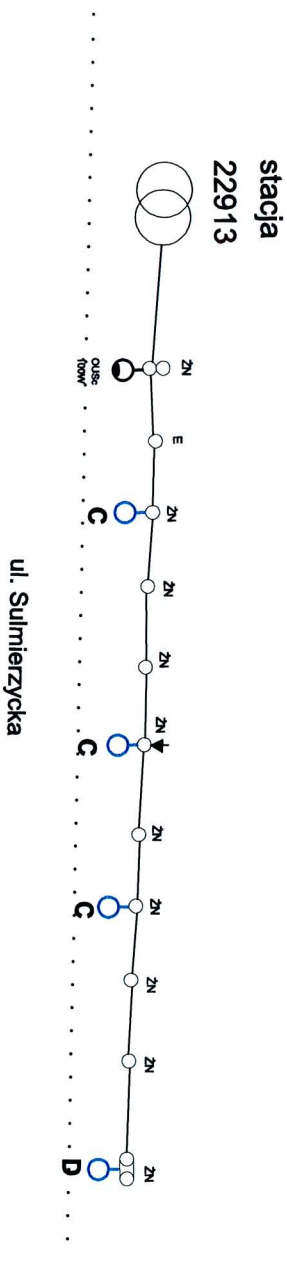
Na istniejącej linii napowietrznej nN należy dokonać wymiany istn. opraw na oprawy typu zgodnego z zakresem i schematem (długość wysięgników zgodna ze schematem) oraz montażu nowych opraw zgodnie z zakresem. Montaż wysięgników dokonać za pomocą uchwytów UWP dot. słupów ŻN oraz ALA oraz w przypadku słupów wirowanych typu E jak również drewnianych należy zastosować uchwyty UW10 mocowane za pomocą taśmy COT-37, klamerki COT-36. Montowane oprawy zabezpieczyć bezpiecznikowymi złączami do lamp oświetlenia ulicznego montowanymi bezpośrednio na przewodzie linii zasilającej firmy SINTUR, typu BZO-03 w przypadku linii izolowanej oraz typu BZO-04 w przypadku linii gołej z wkładkami bezpiecznikowymi typu Bi Wts 4A dla opraw do 100W i 6A dla opraw 150W. Oprawy należy zasilić przewodem YDY 2x2,5mm<sup>2</sup> 750V pozostawiając podwójną izolację na długości min. 10cm po wyjściu przewodu z wysięgnika oraz wykonując zapas pojedynczych żył o długości min. 2m zwijając je w postaci sprężyny w celu umożliwienia swobodnego podłączenia oprawy do linii zasilającej. Do podłączenia żyły ochronno-neutralnej PEN przewodu zasilającego oprawę należy użyć zacisków izolowanych przebijających izolację typu SLIP 12.05, SLIP 22.1 lub SLIW52 prod. Ensto w przypadku linii izolowanej i zacisków typu SM 2.11 prod. Ensto w przypadku linii gołej. Oprawy należy zamontować nad przewodami roboczymi linii nN. Załączone schematy stanowią integralną część zadawania określając szczegółowo lokalizację czynności objętych zakresem rzeczowym.

**Do pisma zgłaszającego gotowość do odbioru załączyć:**

**- schemat powykonawczy (należy oznaczyć typy opraw i przewodów linii zasilającej);**

SPECJALISTA  
ds. eksploatacji oświetlenia  
  
Szymon Kubiak

Gmina Odolanów  
m. Uciechów  
stacja 22913



Legenda:

— Linia napowietrzna wspólna AI 1x25mm<sup>2</sup>  
(na wspólnej konstrukcji wsporczej)

- - - Linia napowietrzna wspólna AsXSn 2x25mm<sup>2</sup>  
(na wspólnych konstrukcjach wsporczych)

—○ Istn. oprawa oświetleniowa

—○ Wymiana istn. oprawy na oprawę OU-05 100W  
klasz sztyba oprawa wdrugiej klasie ochronności  
+ źródło Master SON-T Pia Plus 100W+wysięgnik  
zgodnie z oznaczeniem

· · · · · drogi

**A** wysięgnik 1,0m kął 10st.

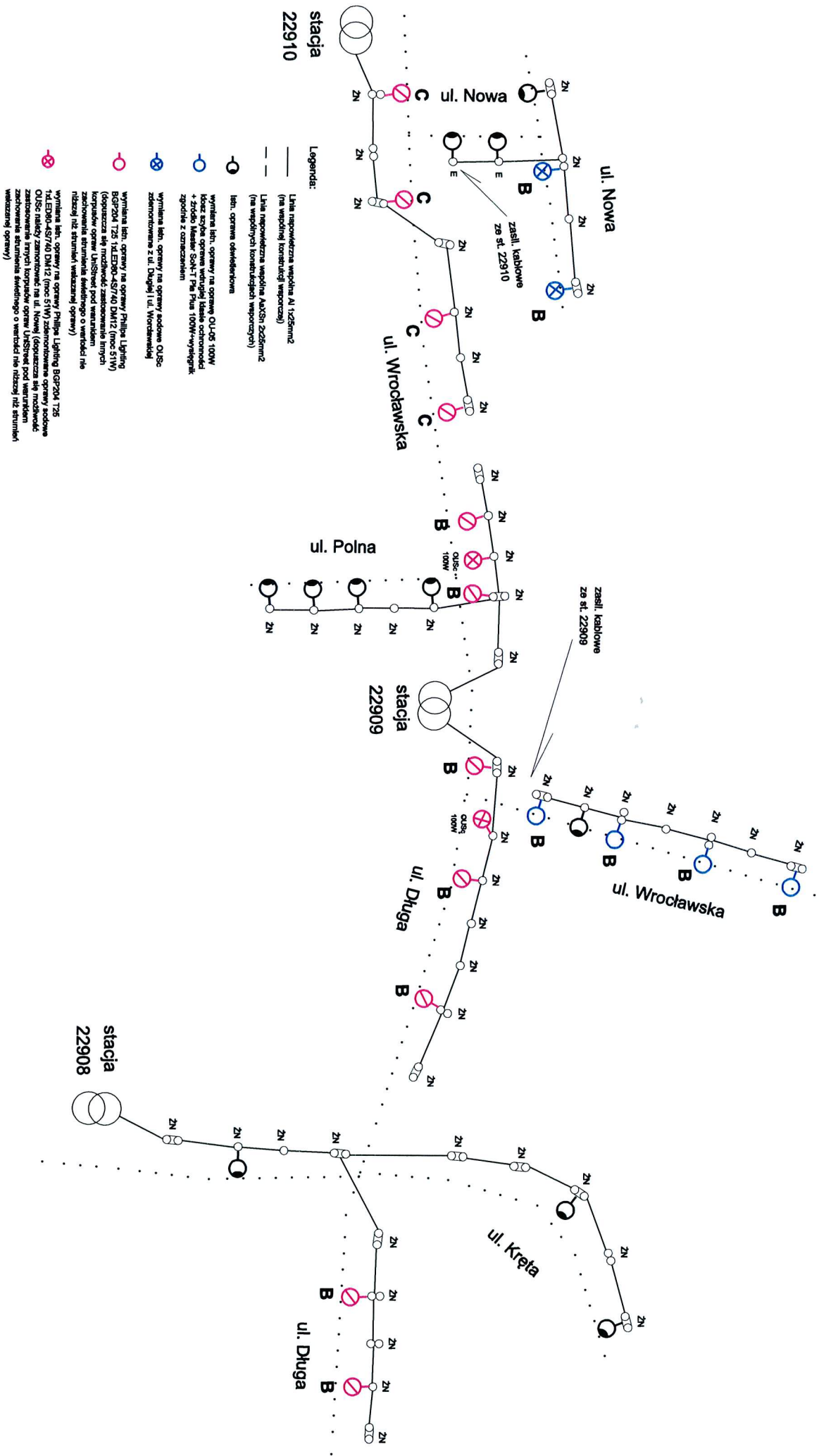
**B** wysięgnik 1,5m kął 10st.

**C** wysięgnik 2,0m kął 10st.

**D** wysięgnik 2,5 m kął 10st.

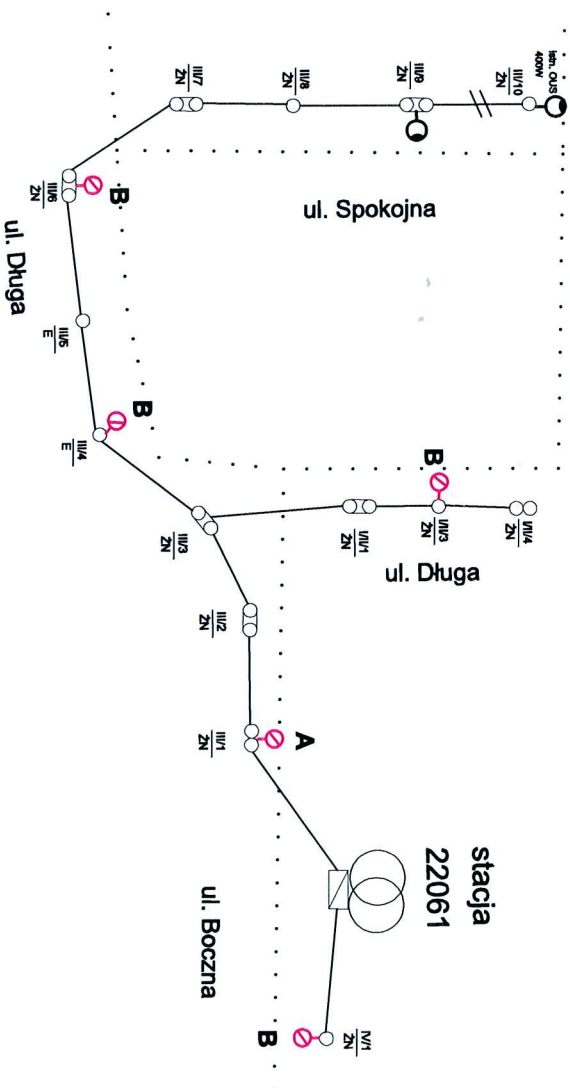


Gmina Odolanów  
m. Uciechów  
stacja 22908, 22909, 22910



Gmina Odolanów  
m. Uciechów  
stacja 22061

ul. Odolanowska



Legenda:

—//— Linia napowietrzna wydzielona AI 2x25mm<sup>2</sup>

— Linia napowietrzna wspólna AI 1x25mm<sup>2</sup>  
(na wspólnej konstrukcji wsporczej)

- - - Linia napowietrzna wspólna AsXSn 2x25mm<sup>2</sup>  
(na wspólnych konstrukcjach wsporczych)

○ Istn. oprawa oświetleniowa

⊗ Wymiana istn. oprawy na oprawy Philips Lighting BGP204 T25 1xLED80-4S/740 DM12 (moc 51W)(dopuszcza się możliwość zastosowanie innych korpusów opraw UniStreet pod warunkiem zachowania strumienia świetlnego o wartości nie niższej niż strumień wskazanej oprawy)

... drogi

**A** wysięgnik 1,0m kat 10st.

**B** wysięgnik 1,5m kat 10st.

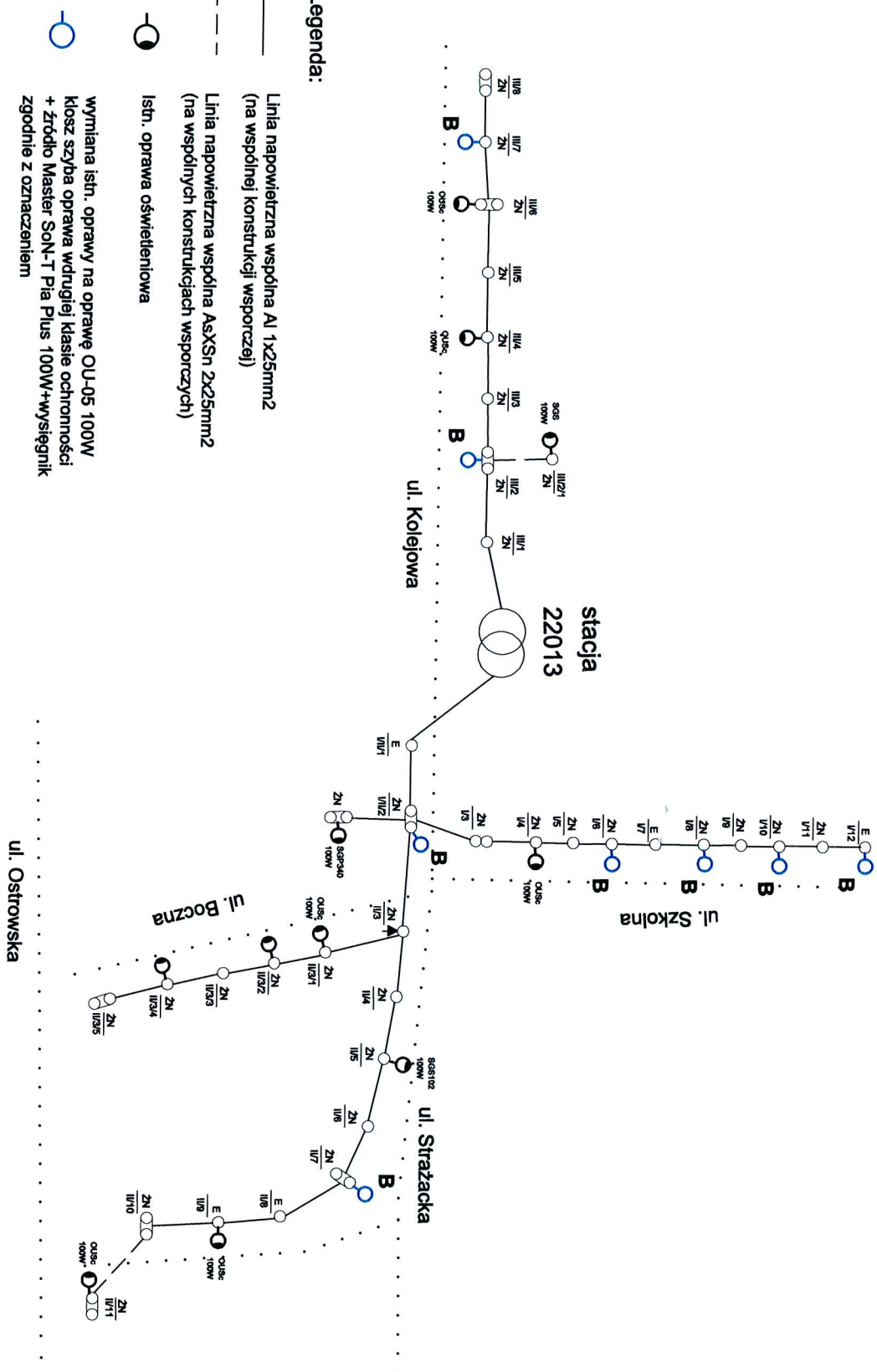
**C** wysięgnik 2,0m kat 10st.

**D** wysięgnik 2,5 m kat 10st.

▢ Istn. szafka oświetleniowa



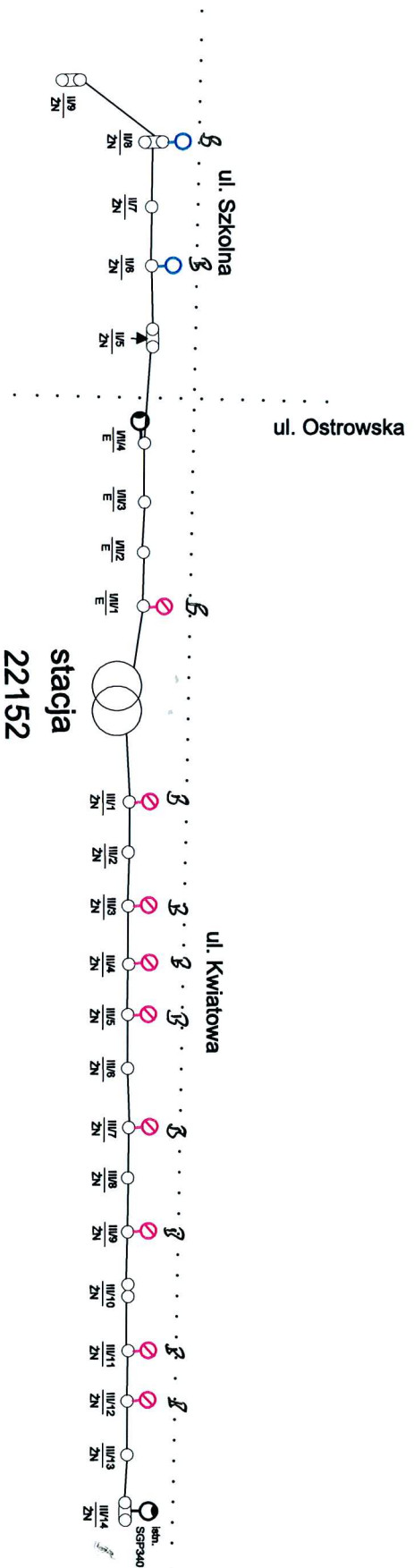
Gmina Odolanów  
m. Tarchaty Wielkie  
stacja 22013



Legenda:

- A** wysięgnik 1,0m kął 10st.
- B** wysięgnik 1,5m kął 10st.
- C** wysięgnik 2,0m kął 10st.
- D** wysięgnik 2,5 m kął 10st.

Gmina Odolanów  
m. Tarchaty Wielkie  
stacja 22152



Legenda:

— Linia napowietrzna wspólna Al 1x25mm<sup>2</sup>  
(na wspólnej konstrukcji wsporczej)

- - - Linia napowietrzna wspólna AsXSn 2x25mm<sup>2</sup>  
(na wspólnych konstrukcjach wsporczych)

○ Istn. oprawa oświetleniowa

○ Wymiana istn. oprawy na oprawę Philips Lighting BGP204 T25 1xLED100-4S/740 DM12 (dopuszcza się możliwość zastosowanie innych korpusów opraw UniStreet pod warunkiem zachowania strumienia świetlnego o wartości nie niższej niż strumień wskazanej oprawy)

○ Wymiana istn. oprawy na oprawę OU-05 100W klasz szyba oprawa w drugiej klasie ochrony + źródło Master SON-T Pia Plus 100W+ wysięgnik zgodnie z oznaczeniem

... drogi

A wysięgnik 1,0m kąt 10st.

B wysięgnik 1,5m kąt 10st.

C wysięgnik 2,0m kąt 10st.

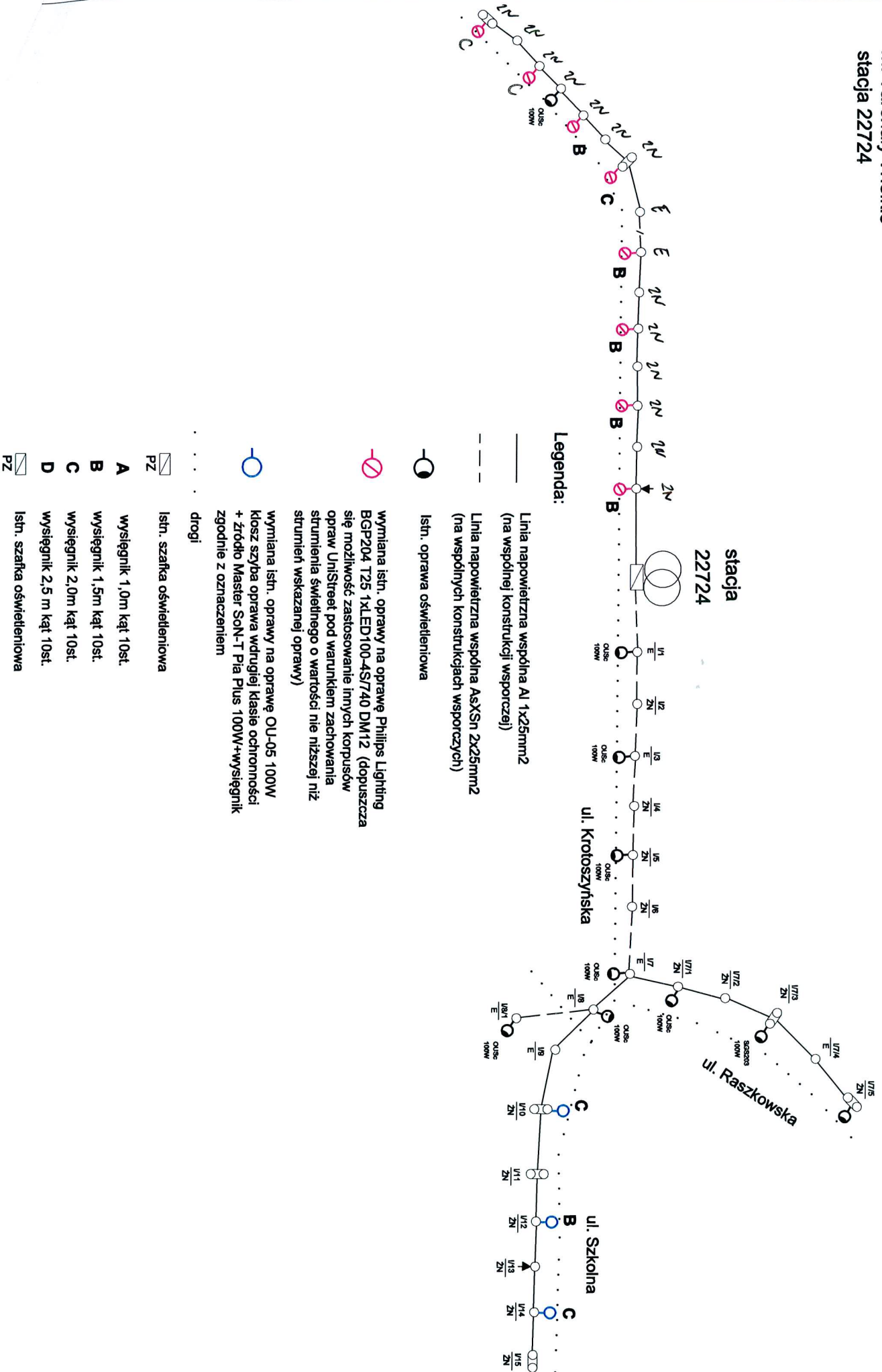
D wysięgnik 2,5 m kąt 10st.

□ Istn. szafka oświetleniowa

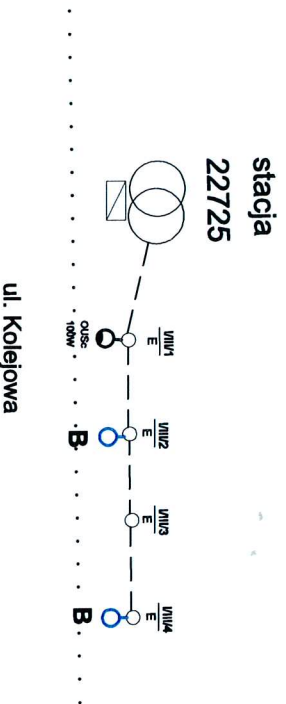
PZ



Gmina Odolanów  
m. Tarchawy Wielkie  
stacja 22724



Gmina Odolanów  
m. Tarchaty Wielkie  
stacja 22725



Legenda:

— Linia napowietrzna wspólna Al 1x25mm<sup>2</sup>  
(na wspólnej konstrukcji wsporczej)

- - - Linia napowietrzna wspólna AsXSn 2x25mm<sup>2</sup>  
(na wspólnych konstrukcjach wsporczych)

○ Istn. oprawa oświetleniowa

○ wymiana istn. oprawy na oprawę OU-05 100W  
klosz szyba oprawa wdrugiej klasie ochrony  
+ źródło Master SON-T Pia Plus 100W+wysięgnik  
zgodnie z oznaczeniem

▢ PZ istn. szafka oświetleniowa

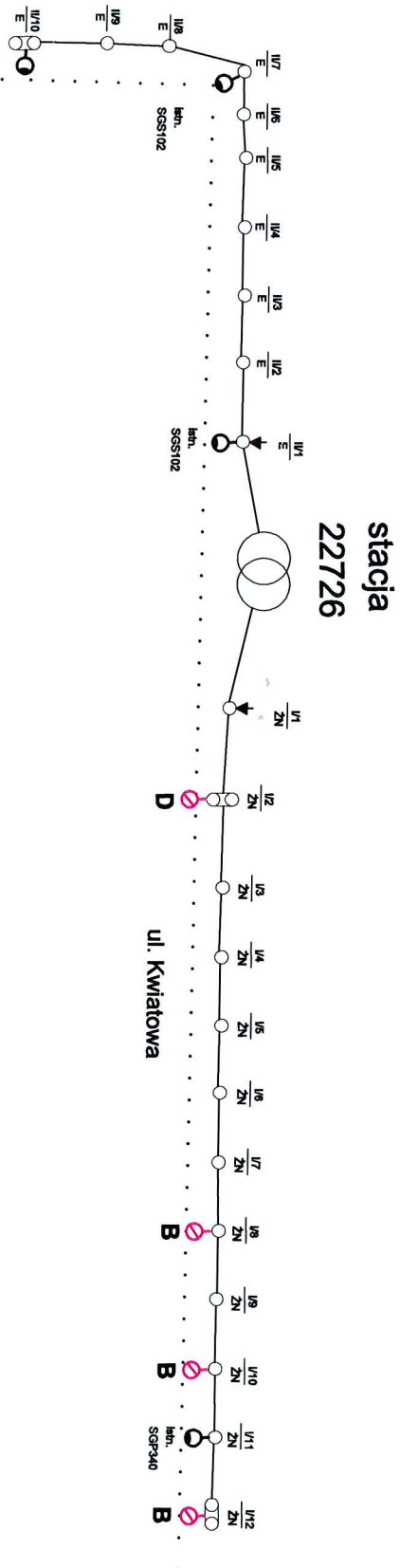
· · · · · drogi

**A** wysięgnik 1,0m kął 10st.

**B** wysięgnik 1,5m kął 10st.

**C** wysięgnik 2,0m kął 10st.

**D** wysięgnik 2,5 m kął 10st.



**Legenda:**

— Linia napowietrzna wspólna Al 1x25mm<sup>2</sup>  
(na wspólnej konstrukcji wsporczej)

- - - Linia napowietrzna wspólna AsXSn 2x25mm<sup>2</sup>  
(na wspólnych konstrukcjach wsporczych)

○ Istn. oprawa oświetleniowa

○/

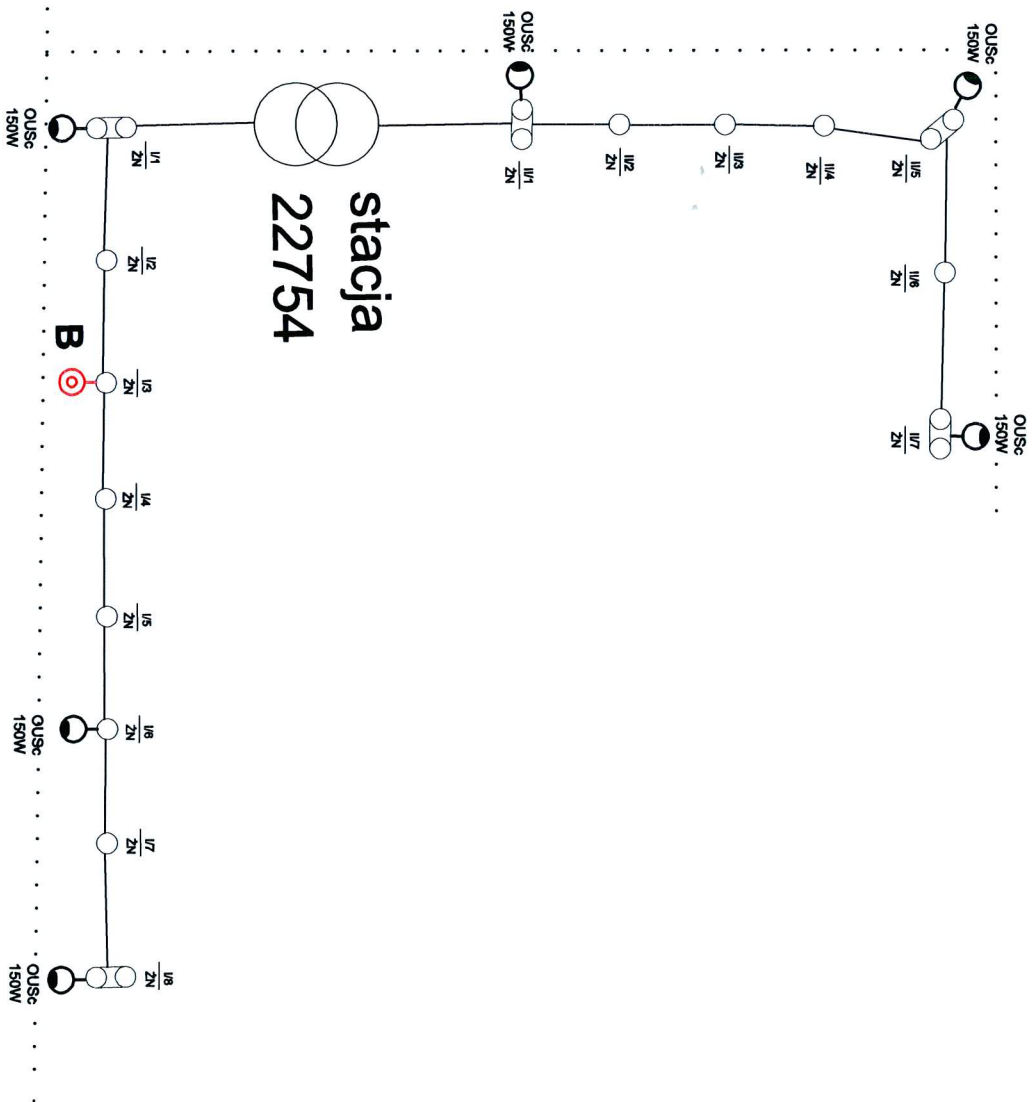
wymiana istn. oprawy na oprawę Philips Lighting  
BGP204 T25 1xLED100-4S/740 DM12 - moc  
75W/(dopuszcza się możliwość zastosowanie innych  
korpusów opraw UniStreet pod warunkiem  
zachowania strumienia świetlnego o wartości nie  
niższej niż strumień wskazanej oprawy)

... drogi

- A** wysięgnik 1,0m kął 10st.
- B** wysięgnik 1,5m kął 10st.
- C** wysięgnik 2,0m kął 10st.
- D** wysięgnik 2,5 m kął 10st.
- PZ** Istn. szafka oświetleniowa



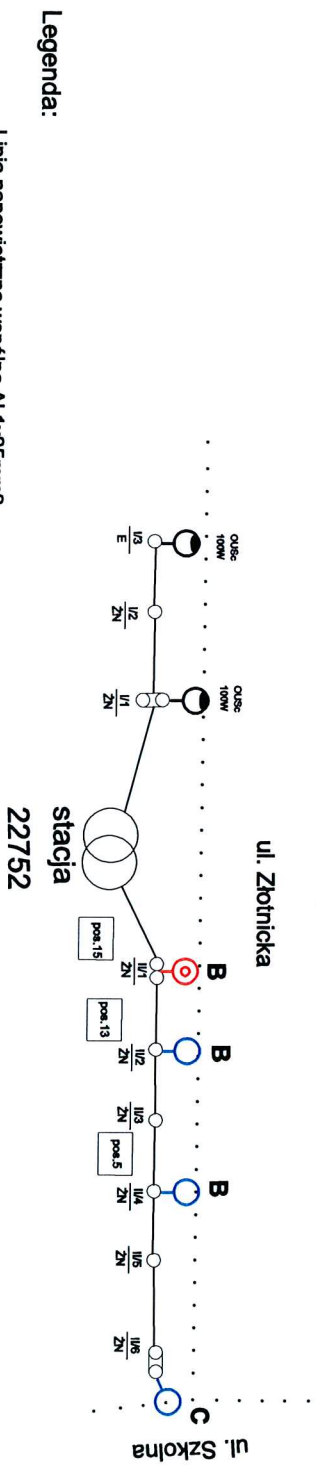
Gmina Odolanów  
m. Świeca  
stacja 22754



Legenda:

- Linia napowietrzna wspólna Al 1x25mm<sup>2</sup>  
(na wspólnej konstrukcji wsporczej)
- - - Linia napowietrzna wspólna AsXSn 2x25mm<sup>2</sup>  
(na wspólnych konstrukcjach wsporczych)
- Istn. oprawa oświetleniowa
- montaż oprawy typu OU-05 100W klosz szyba  
oprawa wdrugiej klasie ochrony + źródło Master  
SoN-T Pia Plus 100W+wysięgnik zgodnie z  
oznaczeniem
- · · · · drogi
- A**    wysięgnik 1,0m kął 10st.
- B**    wysięgnik 1,5m kął 10st.
- C**    wysięgnik 2,0m kął 10st.
- D**    wysięgnik 2,5 m kął 10st.

Gmina Odolanów  
m. Świeca  
stacja 22752



Legenda:

— Linia napowietrzna wspólna Al 1x25mm<sup>2</sup>  
(na wspólnej konstrukcji wsporczej)

- - - Linia napowietrzna wspólna AsXSn 2x25mm<sup>2</sup>  
(na wspólnych konstrukcjach wsporczych)

○ montaż oprawy typu OU-05 100W kłosz szyba  
oprawa wdrugłej klasie ochronności + Źródło Master  
SoN-T Pia Plus 100W+wysięgnik zgodnie z  
oznaczeniem

○ Istn. oprawa oświetleniowa

○ wymiana istn. oprawy na oprawę OU-05 100W  
kłosz szyba oprawa wdrugłej klasie ochronności  
+ Źródło Master SoN-T Pia Plus 100W+wysięgnik  
zgodnie z oznaczeniem

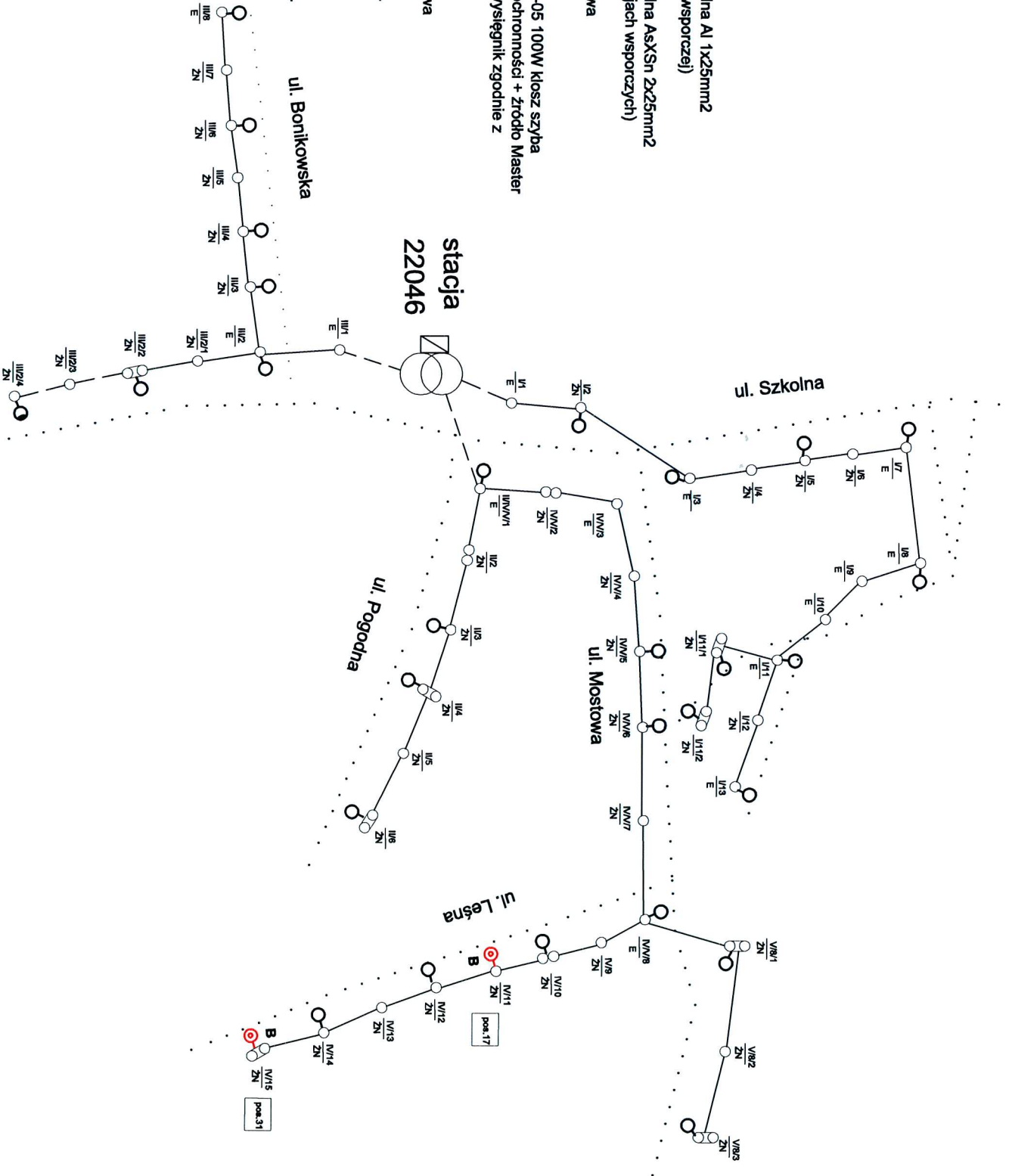
· · · · · drogi

- A wysięgnik 1,0m kął 10st.
- B wysięgnik 1,5m kął 10st.
- C wysięgnik 2,0m kął 10st.
- D wysięgnik 2,5 m kął 10st.

Gmina Odolanów  
m. Świeca  
stacja 22046

Legenda:

- Linia napowietrzna wspólna AI 1x25mm<sup>2</sup>  
(na wspólnej konstrukcji wsporczej)
- - - Linia napowietrzna wspólna AsXSn 2x25mm<sup>2</sup>  
(na wspólnych konstrukcjach wsporczych)
- Istn. oprawa oświetleniowa
- ⊙ montaż oprawy typu OU-05 100W klosz szyba  
oprawa w drugiej klasie ochrony + źródło Master  
SON-T Pia Plus 100W+wysięgnik zgodnie z  
oznaczeniem
- ⊞ Istn. szafka oświetleniowa
- A wysięgnik 1,0m kąt 10st.
- B wysięgnik 1,5m kąt 10st.
- C wysięgnik 2,0m kąt 10st.
- D wysięgnik 2,5 m kąt 10st.





Gmina Odolanów  
m. Raczyce  
stacja 22652

Legenda:

— Linia napowietrzna wspólna Al 1x25mm<sup>2</sup>  
(na wspólnej konstrukcji wsporczej)

- - - Linia napowietrzna wspólna AsXSn 2x25mm<sup>2</sup>  
(na wspólnych konstrukcjach wsporczych)

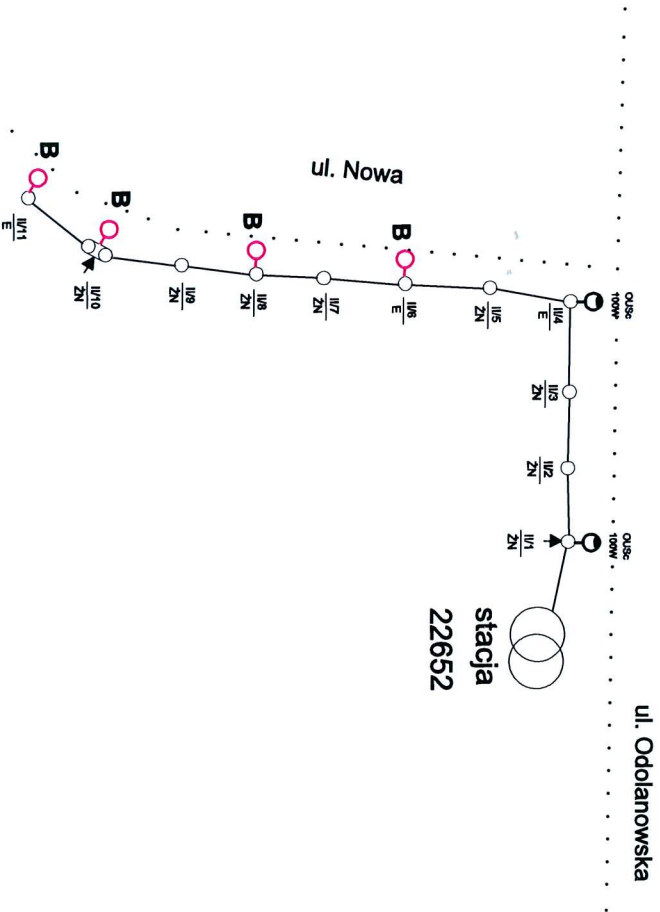
○ Istn. oprawa oświetleniowa



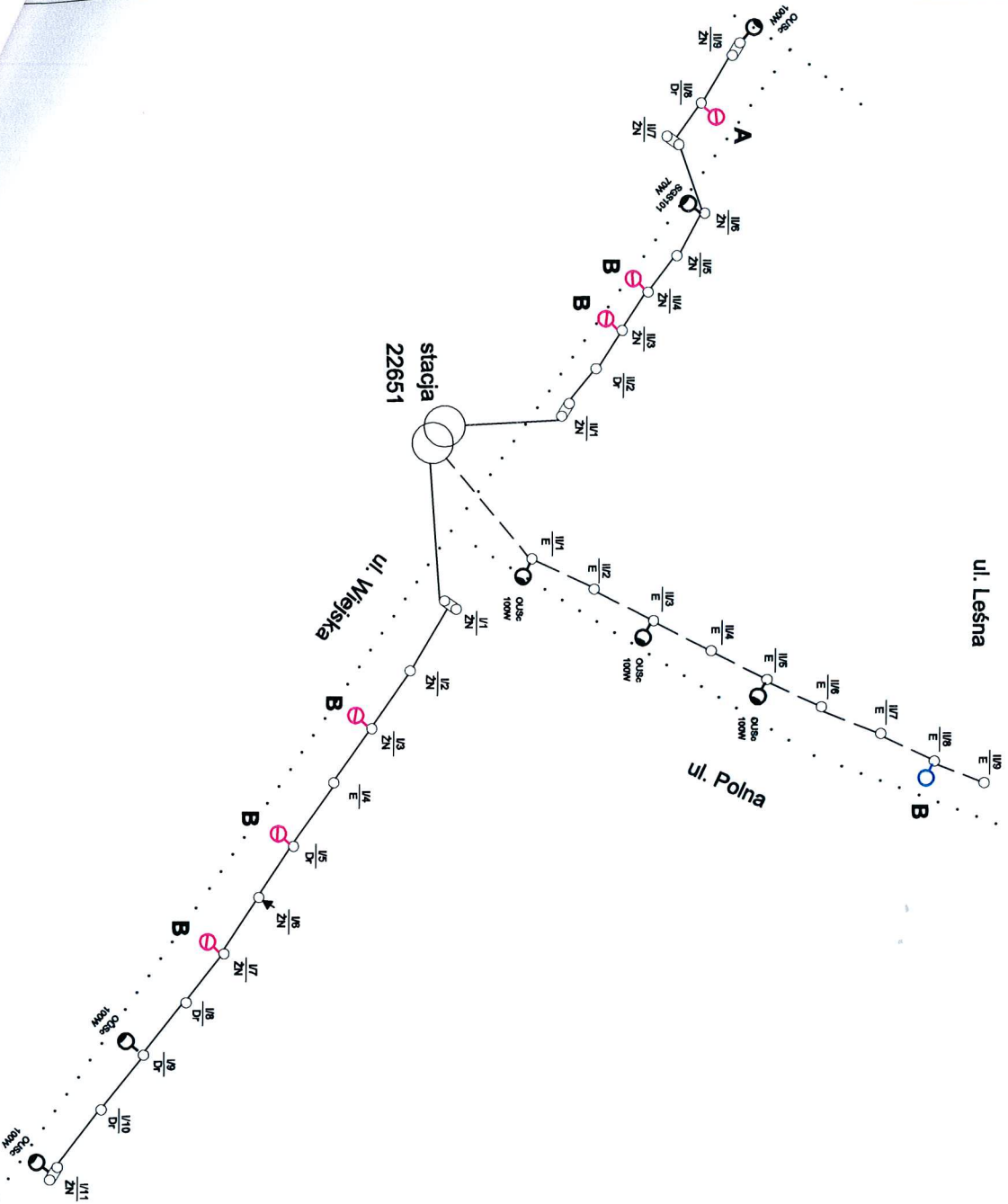
wymiana istn. oprawy na oprawy Philips Lighting BGP204 T25  
1xLED80-4S/740 DM12 (moc 51W)(dopuszcza się możliwość  
zastosowanie innych korpusów opraw UniStreet pod warunkiem  
zachowania strumienia świetlnego o wartości nie niższej niż  
strumień wskazanej oprawy)

· · · · · drogi

- A wysięgnik 1,0m kął 10st.
- B wysięgnik 1,5m kął 10st.
- C wysięgnik 2,0m kął 10st.
- D wysięgnik 2,5 m kął 10st.



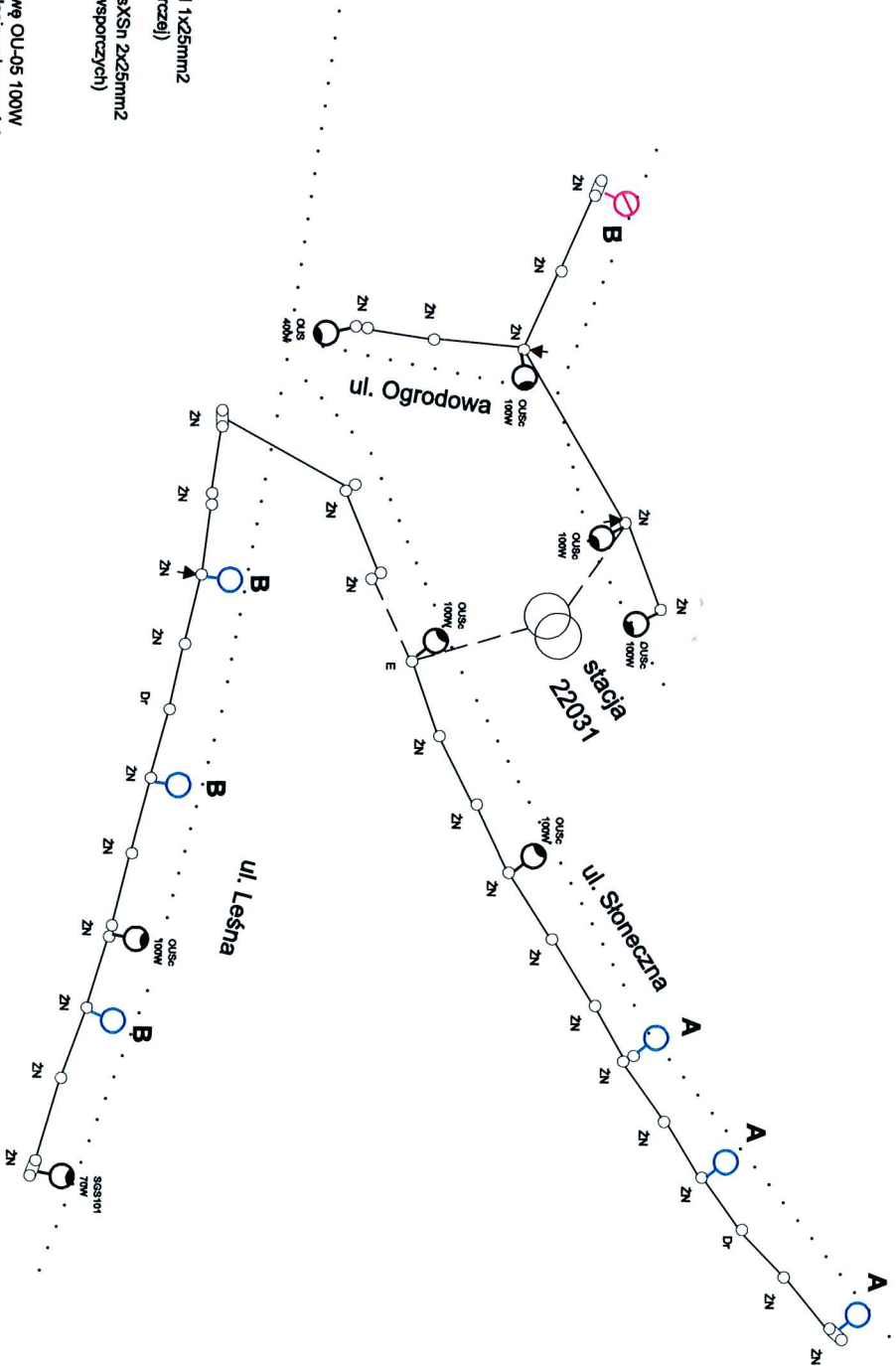
Gmina Odolanów  
m. Raczyce  
stacja 22651



Legenda:

- Linia napowietrzna wspólna Al 1x25mm<sup>2</sup>  
(na wspólnej konstrukcji wsporczej)
- - - Linia napowietrzna wspólna AsXSn 2x25mm<sup>2</sup>  
(na wspólnych konstrukcjach wsporczych)
- Istn. oprawa oświetleniowa
- Wymiana istn. oprawy na oprawę OU-05 100W  
klosz szyba oprawa wdrugiej klasie ochronności  
+ Źródło Master SoN-T Pla Plus 100W++wysięgnik  
zgodnie z oznaczeniem
- Wymiana istn. oprawy na oprawy Philips Lighting  
BGP204 T25 1xLED100-4S/740 DM12 (moc 62W)  
(dopuszcza się możliwość zastosowanie innych  
korpusów opraw UniStreet pod warunkiem  
zachowania strumienia świetlnego o wartości nie  
niższej niż strumień wskazanej oprawy)
- ..... drogi
- A wysięgnik 1,0m kat 10st.
- B wysięgnik 1,5m kat 10st.
- C wysięgnik 2,0m kat 10st.
- D wysięgnik 2,5 m kat 10st.

Gmina Odolanów  
m. Raczyce  
stacja 22031



Legenda:

— Linia napowietrzna wspólna AI 1x25mm<sup>2</sup>  
(na wspólnej konstrukcji wsporczej)

- - - Linia napowietrzna wspólna AsXSn 2x25mm<sup>2</sup>  
(na wspólnych konstrukcjach wsporczych)

○ istn. oprawa oświetleniowa

○ Wymiana istn. oprawy na oprawę OU-05 100W  
klasz szczyła oprawa w drugiej klasie ochronności  
+ źródło Master SON-T Pla Plus 100W+ wysięgnik  
zgodnie z oznaczeniem

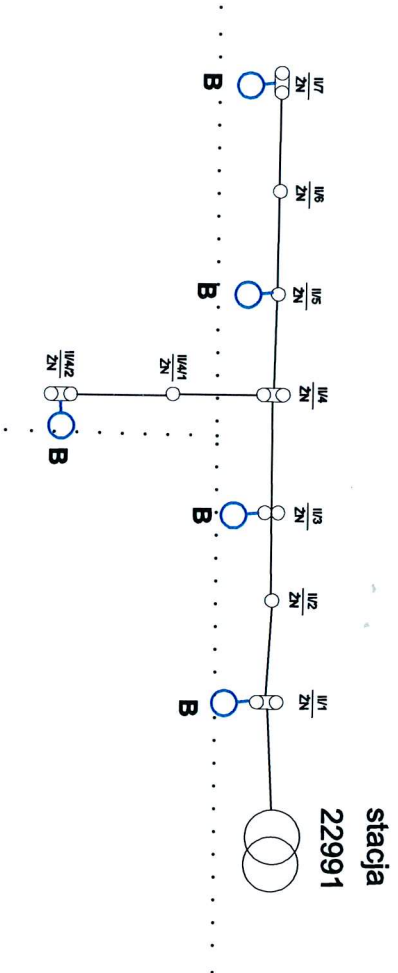
⊗ Wymiana istn. oprawy na oprawy Philips Lighting BGF204 T25 1xLED100-4S/740 DM12 (moc  
62W)(dopuszcza się możliwość zastosowanie innych korpusów opraw UniStreet pod warunkiem  
zachowania strumienia światłego o wartości nie niższej niż strumień wskazanej oprawy)

⋯ drogi

- A wysięgnik 1,0m kął 10st.
- B wysięgnik 1,5m kął 10st.
- C wysięgnik 2,0m kął 10st.
- D wysięgnik 2,5 m kął 10st.



Gmina Odolanów  
m. Nadstawki  
stacja 22991



Legenda:

— Linia napowietrzna wspólna Al 1x25mm<sup>2</sup>  
(na wspólnej konstrukcji wsporczej)

- - - Linia napowietrzna wspólna AsXSn 2x25mm<sup>2</sup>  
(na wspólnych konstrukcjach wsporczych)

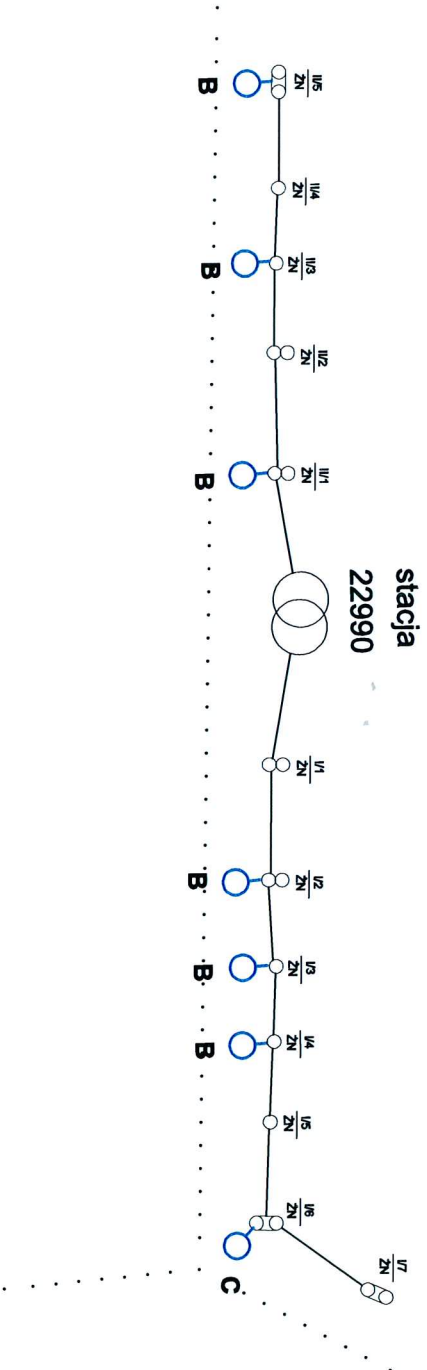
○ Istn. oprawa oświetleniowa

○ Wymiana istn. oprawy na oprawę OU-05 100W  
klosz szyba oprawa wdrugiej klasie ochrony  
+ źródło Master SoN-T Pia Plus 100W+wysięgnik  
zgodnie z oznaczeniem

... drogi

- A wysięgnik 1,0m kął 10st.
- B wysięgnik 1,5m kął 10st.
- C wysięgnik 2,0m kął 10st.
- D wysięgnik 2,5 m kął 10st.

Gmina Odolanów  
m. Nadstawki  
stacja 22990



Legenda:

— Linia napowietrzna wspólna AI 1x25mm<sup>2</sup>  
(na wspólnej konstrukcji wsporczej)

- - - Linia napowietrzna wspólna AsXS<sub>n</sub> 2x25mm<sup>2</sup>  
(na wspólnych konstrukcjach wsporczych)

○ Istn. oprawa oświetleniowa

○ Wymiana istn. oprawy na oprawę OU-05 100W  
klosz szyba oprawa wdrugłej klasie ochronności  
+ źródło Master SoN-T Pla Plus 100W+wysięgnik  
zgodnie z oznaczeniem

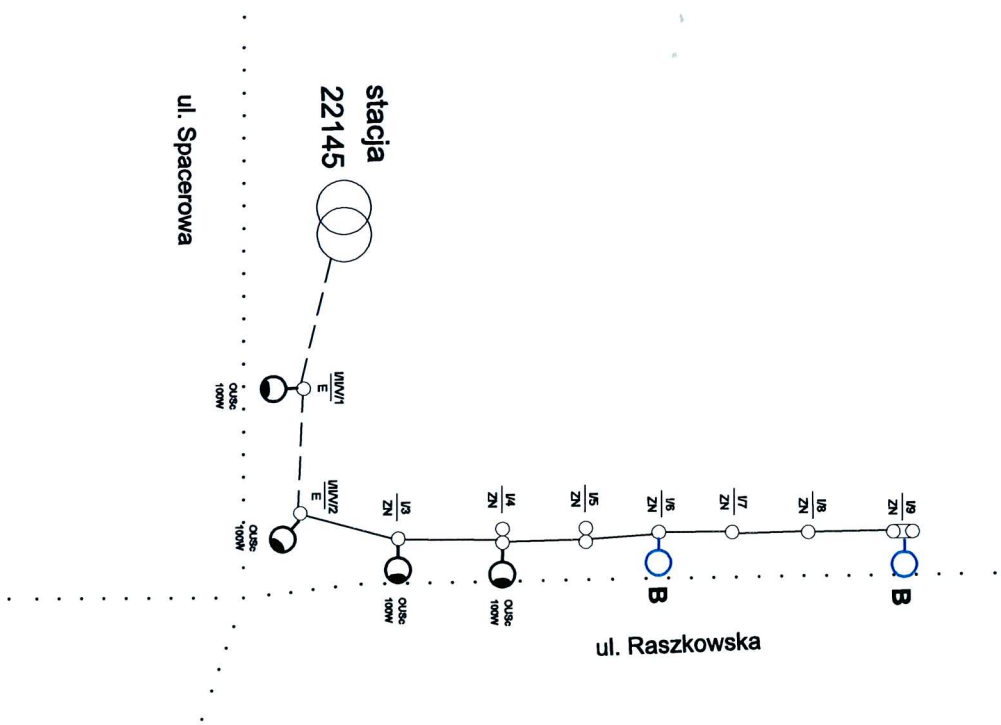
· · · · · drogi

- A wysięgnik 1,0m kął 10st.
- B wysięgnik 1,5m kął 10st.
- C wysięgnik 2,0m kął 10st.
- D wysięgnik 2,5 m kął 10st.

Gmina Odolanów  
 m. Kaczory  
 stacja 22145

Legenda:

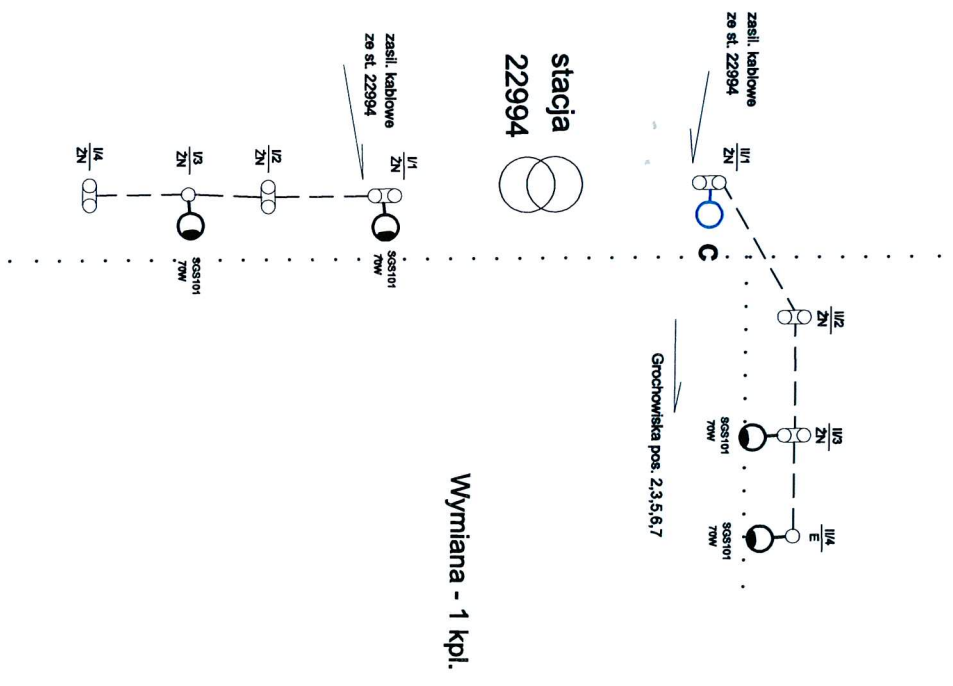
- Linia napowietrzna wspólna Al 1x25mm<sup>2</sup>  
 (na wspólnej konstrukcji wsporczej)
  - - - Linia napowietrzna wspólna AsXSn 2x25mm<sup>2</sup>  
 (na wspólnych konstrukcjach wsporczych)
  - Istn. oprawa oświetleniowa
  - Wymiana istn. oprawy na oprawę OU-05 100W  
 kłosz szyba oprawa wdruglej klasie ochronności  
 + Źródło Master SON-T P1a Plus 100W+wysięgnik  
 zgodnie z oznaczeniem
  - · · · · drogi
- A**    wysięgnik 1,0m kąt 10st.  
**B**    wysięgnik 1,5m kąt 10st.  
**C**    wysięgnik 2,0m kąt 10st.  
**D**    wysięgnik 2,5 m kąt 10st.





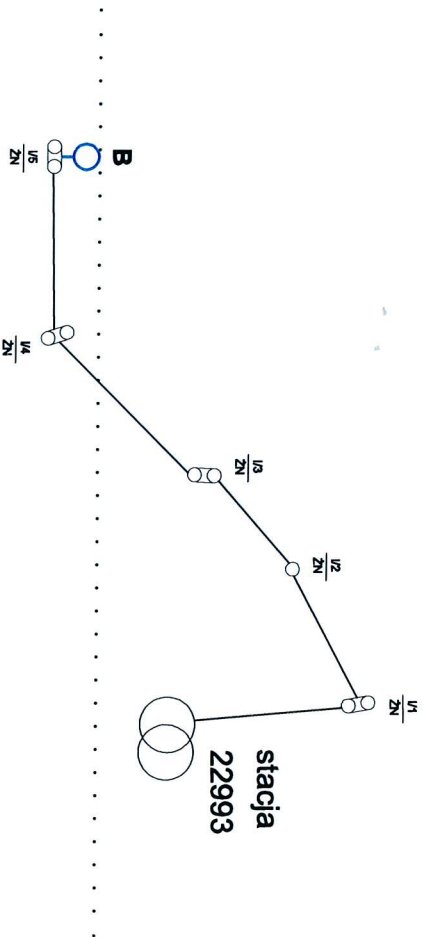
Gmina Odolanów  
m. Grochowska  
stacja 22994

- Legenda:**
- Linia napowietrzna wspólna Al 1x25mm<sup>2</sup>  
(na wspólnej konstrukcji wsporczej)
  - - - Linia napowietrzna wspólna AsXSn 2x25mm<sup>2</sup>  
(na wspólnych konstrukcjach wsporczych)
  - Istn. oprawa oświetleniowa
  - Wymiana istn. oprawy na oprawę OU-05 100W  
klosz szyba oprawa wdrugiej klasie ochronności  
+ źródło Master SON-T Pla Plus 100W+wysięgnik  
zgodnie z oznaczeniem
  - ⋯ drogi
- A** wysięgnik 1,0m kął 10st.
  - B** wysięgnik 1,5m kął 10st.
  - C** wysięgnik 2,0m kął 10st.
  - D** wysięgnik 2,5 m kął 10st.



Grochowska pos. 2,3,5,6,7

Gmina Odolanów  
m. Nadstawki-Grochowiska  
stacja 22993



Legenda:

— Linia napowietrzna wspólna Al 1x25mm<sup>2</sup>  
(na wspólnej konstrukcji wsporczej)

- - - Linia napowietrzna wspólna AsXSn 2x25mm<sup>2</sup>  
(na wspólnych konstrukcjach wsporczych)

○ Istn. oprawa oświetleniowa

○ Wymiana istn. oprawy na oprawę OU-05 100W  
klosz szyba oprawa wdrugiej klasie ochronności  
+ Źródło Master SoN-T Pla Plus 100W+wysięgnik  
zgodnie z oznaczeniem

· · · · · drogi

- A wysięgnik 1,0m kął 10st.
- B wysięgnik 1,5m kął 10st.
- C wysięgnik 2,0m kął 10st.
- D wysięgnik 2,5 m kął 10st.

Gmina Odolanów  
m. Gliśnica  
stacja 22966

Legenda:

— Linia napowietrzna wspólna Al 1x25mm<sup>2</sup>  
(na wspólnej konstrukcji wsporczej)

- - - Linia napowietrzna wspólna AsXSn 2x25mm<sup>2</sup>  
(na wspólnych konstrukcjach wsporczych)

○ Istn. oprawa oświetleniowa

○ Wymiana istn. oprawy na oprawę OU-05 100W  
klosz szyba oprawa wdrugiej klasie  
ochronności + źródło Master Son-T Pla Plus  
100W+wysięgnik zgodnie ze schematem

○ Wymiana istn. oprawy na oprawę Philips  
Lighting BGP204 T25 1xLED100-4S/740 DM12  
(dopuszcza się możliwość zastosowanie  
innych korpusów opraw UniStreet pod  
warunkiem zachowania strumienia świetlnego  
o wartości nie niższej niż strumień wskazanej  
oprawy)

... drogi

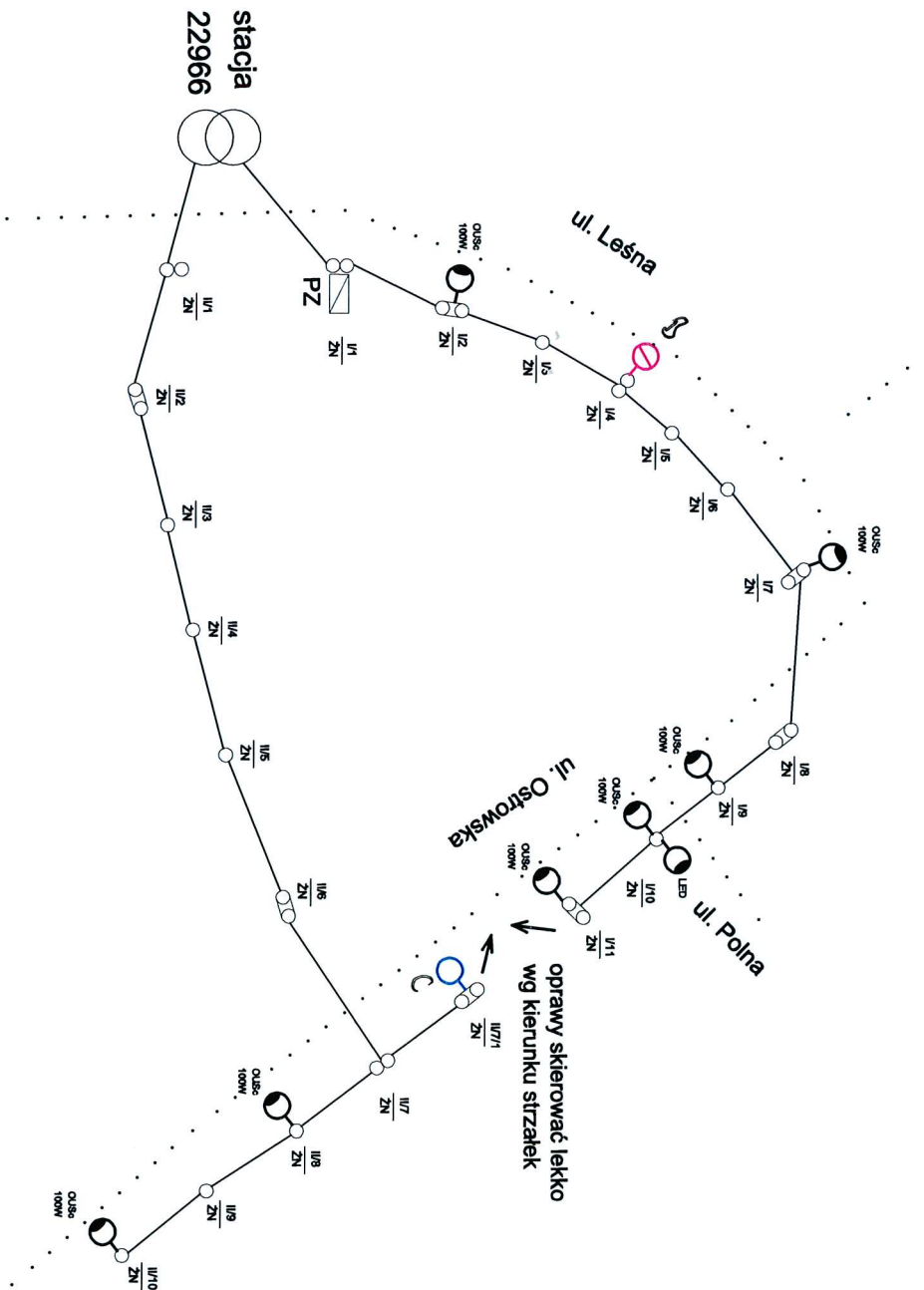
▢ Istn. szafka oświetleniowa

A wysięgnik 1,0m kąt 10st.

B wysięgnik 1,5m kąt 10st.

C wysięgnik 2,0m kąt 10st.

D wysięgnik 2,5 m kąt 10st.



Gmina Odolanów  
m. Głisznica  
stacja 22965

Legenda:

— Linia napowietrzna wspólna Al 1x25mm<sup>2</sup>  
(na wspólnej konstrukcji wsporczej)

—//— Linia napowietrzna wydzielona Al 2x25mm<sup>2</sup>

—#— Linia napowietrzna wydzielona AsXSn 2x25mm<sup>2</sup>

○ Istn. oprawa oświetleniowa

○ wymiana istn. oprawy na oprawę OU-05 100W  
klosz szyba oprawa wdrugiej klasie ochronności  
+ źródło Master SoN-T Pla Plus 100W+wysięgnik  
zgodnie z oznaczeniem

○ wymiana istn. oprawy na oprawę Philips Lighting BGP204  
T25 1xLED120-4S/740 DM12(dopuszcza się możliwość  
zastosowanie innych korpusów opraw UniStreet pod  
warunkiem zachowania strumienia świetlnego o wartości  
nie niższej niż strumień wskazanej oprawy)

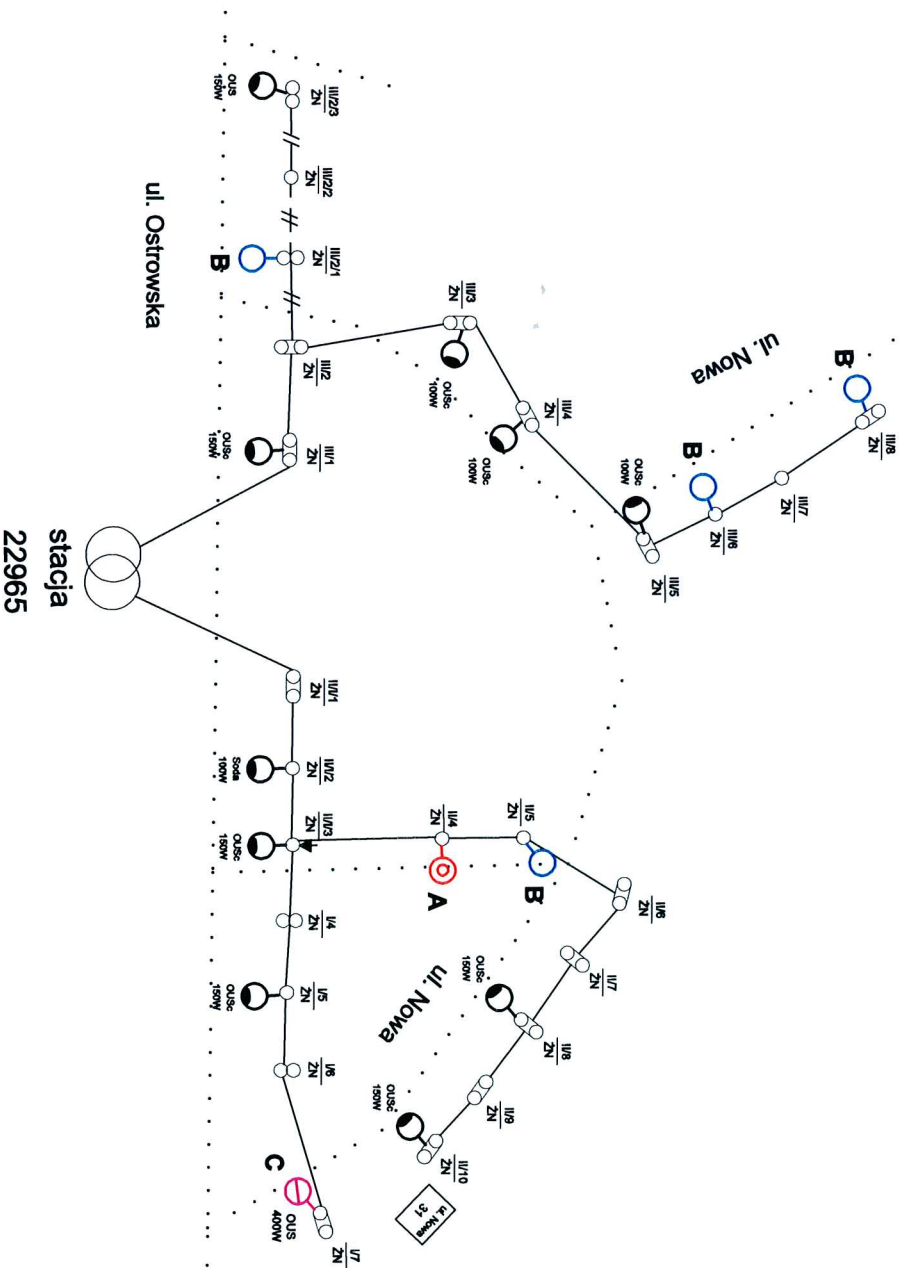
... drogi

A wysięgnik 1,0m kął 10st.

B wysięgnik 1,5m kął 10st.

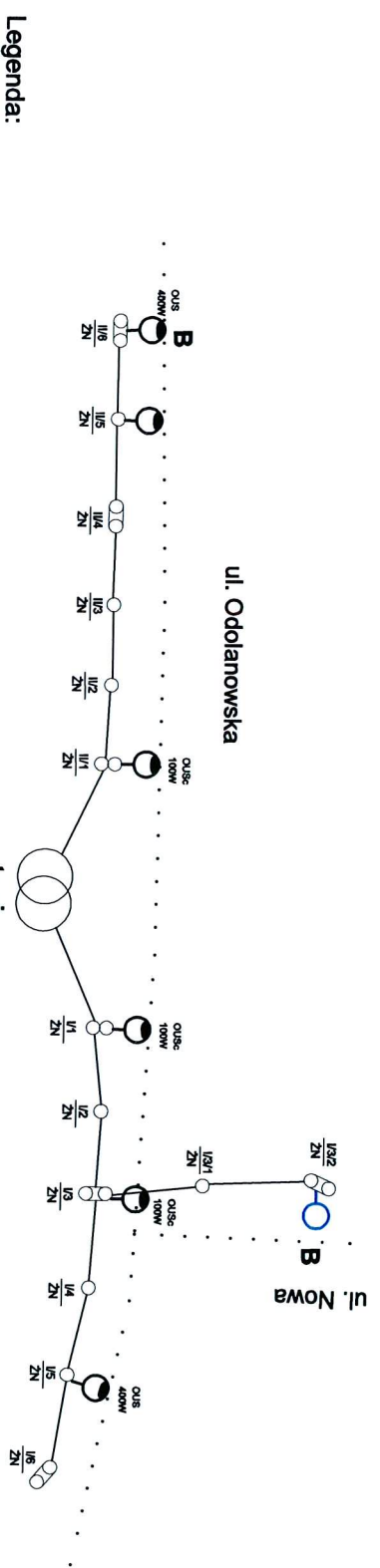
C wysięgnik 2,0m kął 10st.

D wysięgnik 2,5 m kął 10st.





Gmina Odolanów  
 m. Glišnica  
 stacja 22021



Legenda:

— Linia napowietrzna wspólna Al 1x25mm<sup>2</sup>  
 (na wspólnej konstrukcji wsporczej)

- - - Linia napowietrzna wspólna AsXSn 2x25mm<sup>2</sup>  
 (na wspólnych konstrukcjach wsporczych)

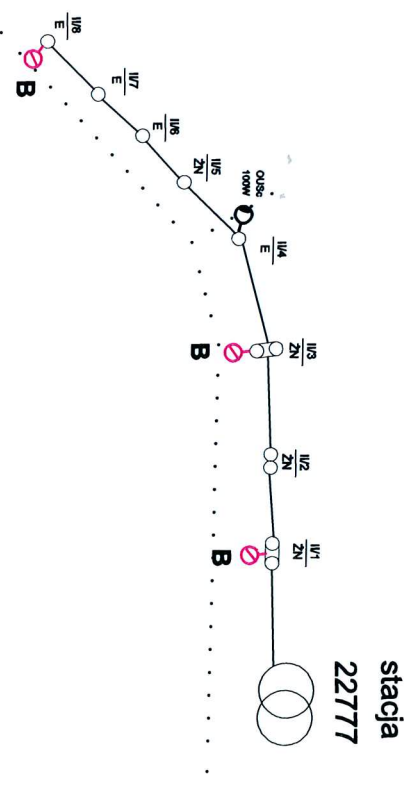
○ Istn. oprawa oświetleniowa

○ wymiana istn. oprawy na oprawę OU-05 100W  
 Kłosz szyba oprawa wdrugiej klasie ochronności  
 + źródło Master SON-T Pia Plus 100W+wysięgnik  
 zgodnie z oznaczeniem

· · · · · drogi

- A wysięgnik 1,0m kął 10st.
- B wysięgnik 1,5m kął 10st.
- C wysięgnik 2,0m kął 10st.
- D wysięgnik 2,5 m kął 10st.

Gmina Odolanów  
 m. Boników-Bakamceck  
 stacja 22777



Legenda:

Linia napowietrzna wspólna Al 1x25mm<sup>2</sup>  
 (na wspólnej konstrukcji wsporczej)

Linia napowietrzna wspólna AsXSn 2x25mm<sup>2</sup>  
 (na wspólnych konstrukcjach wsporczych)



Istn. oprawa oświetleniowa

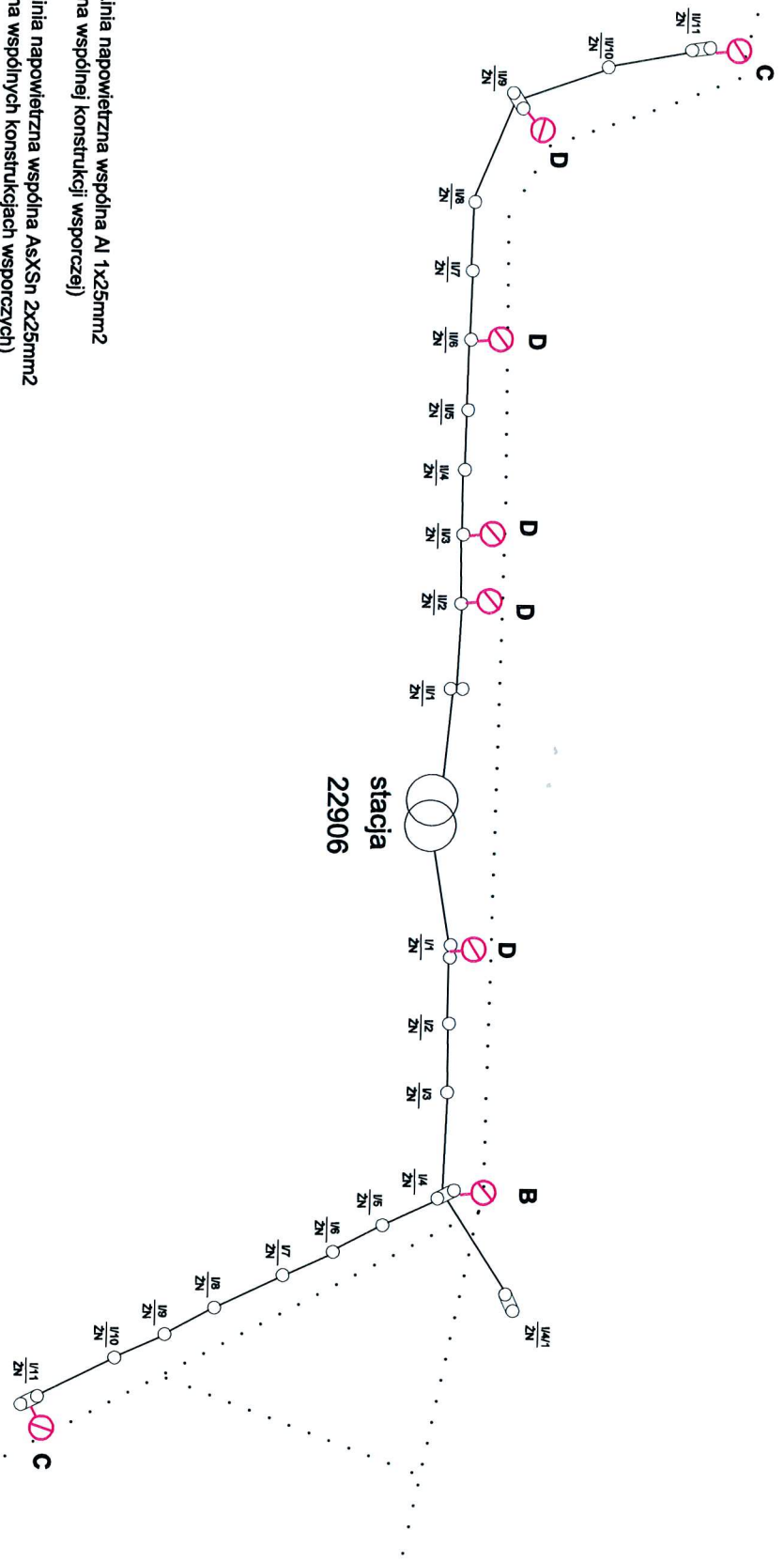


wymiana istn. oprawy na oprawy Philips Lighting BGP204 T25  
 1xLED80-4S/740 DM12 (moc 51W)(dopuszcza się możliwość  
 zastosowanie innych korpusów opraw UniStreet pod warunkiem  
 zachowania strumienia świetlnego o wartości nie niższej niż  
 strumień wskazanej oprawy)

..... drogi

- A wysięgnik 1,0m kął 10st.
- B wysięgnik 1,5m kął 10st.
- C wysięgnik 2,0m kął 10st.
- D wysięgnik 2,5 m kął 10st.

Gmina Odolanów  
m. Babby  
stacja 22906



Legenda:

— Linia napowietrzna wspólna AI 1x25mm<sup>2</sup>  
(na wspólnej konstrukcji wsporczej)

- - - Linia napowietrzna wspólna AsXSn 2x25mm<sup>2</sup>  
(na wspólnych konstrukcjach wsporczych)

○ istn. oprawa oświetleniowa

○ Wymiana istn. oprawy na oprawę Philips Lighting BGP204 T25 1xLED100-4S/T740 DM12 (dopuszcza się możliwość zastosowanie innych korpusów opraw UniStreet pod warunkiem zachowania strumienia świetlnego o wartości nie niższej niż strumień wskazanej oprawy)

⋯ drogi

- A wysięgnik 1,0m kat 10st.
- B wysięgnik 1,5m kat 10st.
- C wysięgnik 2,0m kat 10st.
- D wysięgnik 2,5 m kat 10st.