

Oświetlenie Uliczne i Drogowe spółka z o.o. zaprasza do składania ofert na wykonanie zadania pn.: **Przebudowa oświetlenia na terenie gminy Babiak, m. Brzezie st. 70661, Dębno Poproboszczowskie st. 70762, Krukowo st. 70442, Lubotyń st. 70468, Olszak st. 70482, Ozorzyn st. 70478, Żurawieniec st. 70483**, w zakresie zgodnym z załącznikiem stanowiącym integralną część zapytania.

Zleceniobiorca zobowiązany będzie do:

- a) przestrzegania *Wytycznych dla wykonawców przy wykonywaniu robót budowlanych na sieciach wspólnych na zlecenie Oświetlenie Uliczne i Drogowe sp. z o.o.*,
- b) przestrzegania *Wytycznych dla wykonawców przy wykonywaniu robót budowlanych na sieciach wydzielonych na zlecenie Oświetlenie Uliczne i Drogowe sp. z o.o.*,
- c) przestrzegania *Wytycznych dla wykonawców w zakresie zasad odbioru robót budowlanych wykonywanych na zlecenie Oświetlenie Uliczne i Drogowe sp. z o.o.*,
- d) zakupu wszystkich materiałów niezbędnych do wykonania zadania,
- e) uzyskania niezbędnych zgód i uzgodnień z zarządcą drogi, lub terenu na którym znajdują się urządzenia oświetleniowe oraz właścicielami infrastruktury znajdującej się w bezpośrednim sąsiedztwie urządzeń oświetleniowych,
- f) demontażu, przechowywania i ponownego montażu znaków drogowych oraz wszelkiego rodzaju tablic reklamowych i informacyjnych (jeżeli w zakresie zadania jest demontaż, lub wymiana słupów),
- g) przedłożenia Zleceniodawcy faktury w terminie 7 dni od daty pozytywnego odbioru wykonanych robót.

Zleceniodawca:

- a) udzieli Zleceniobiorcy upoważnienia do wystąpienia w jego imieniu do Energa-Operator SA w zakresie jednorazowego przygotowania oraz likwidacji miejsca pracy w celu wykonania zakresu robót objętych niniejszym zapytaniem (w przypadku robót na napowietrznej linii wspólnej lub podwieszanej),
- b) dokona odbioru robót zgodnie z *Wytycznymi dla wykonawców w zakresie zasad odbioru robót budowlanych wykonywanych na zlecenie Oświetlenie Uliczne i Drogowe sp. z o.o.*,
- c) ureguluje należność za wykonane zadanie przelewem w terminie 25 dni od daty wpływu do siedziby Spółki prawidłowo wystawionej faktury VAT.

Oferty należy składać na druku formularza pn. „Formularz ofertowy – roboty budowlane” dostępnym na stronie internetowej www.oswietlenie.kalisz.pl w zakładce „DO POBRANIA”, na adres: Oświetlenie Uliczne i Drogowe sp. z o. o., ul. Wrocławska 71A, 62-800 Kalisz lub złożyć osobiście w siedzibie Spółki w dni robocze w godz. 8:00-14:00.

Oferty należy składać do dnia 01.08.2017 r. (decyduje data wpływu oferty do Spółki)

Oferta winna zostać złożona w zamkniętej kopercie opatrzonej dokładnymi danymi oferenta oraz nazwą zadania: „OFERTA – Przebudowa oświetlenia na terenie gminy Babiak, m. Brzezie st. 70661, Dębno Poproboszczowskie st. 70762, Krukowo st. 70442, Lubotyń st. 70468, Olszak st. 70482, Ozorzyn st. 70478, Żurawieniec st. 70483”

O wyborze najkorzystniejszej oferty Oświetlenie Uliczne i Drogowe sp. z o.o. zawiadomi oferenta drogą mailową. Podpisanie umowy nastąpi w siedzibie zamawiającego, w Kaliszu przy ul. Wrocławskiej 71A, w terminie 14 dni od dnia powiadomienia o wyborze najkorzystniejszej oferty.

W przypadku nie zawarcia umowy z winy Oferenta w ww. terminie, Spółka ma prawo do wyboru kolejnej najkorzystniejszej oferty.

WAŻNE:

Do oferty należy dołączyć wykaz osób, które będą wykonywały ww. prace wg załącznika nr 1 do formularza ofertowego. Jeśli osoby te nie były wcześniej zgłoszone do Spółki należy do oferty dołączyć kopie potwierdzone za zgodność z oryginałem:

- zaświadczeń o ukończeniu kursu pracy pod napięciem w urządzeniach i liniach o napięciu do 1kV,
- świadectw kwalifikacyjnych,
- orzeczeń lekarskich o braku przeciwwskazań zdrowotnych do wykonywania pracy na określonym stanowisku.

Dodatkowe informacje odnośnie zakresu prac można uzyskać od p. Sławomira Mielcarka, tel. 062 598 64 25 lub 604 415 521.

KIERDWNIK
Szekji Obszaru I

Wł. Jacek Witezak

I. Przebudowa oświetlenia na terenie gminy Babiak, m. Brzezie st. 70661, Dębno Poproboszczowskie st. 70762, Krukowo st. 70442, Lubotyń st. 70468, Olszak st. 70482, Ozorzyn st. 70478, Żurawieniec st. 70483.

**UWAGA ZASTOSOWAĆ OPRAWY OU-05
Z ELEKTRONICZNYM UKŁADEM ZAPALANIA
I STABILIZACJI SMARTLAMP PROUKCJI AZO DIGITAL !**

Zakres rzeczowy:

1. m. Brzezie zasilanie ze stacji 70661.

- Demontaż istn. opraw oświetleniowych wraz z wysięgnikami (5 szt.) zgodnie z załączonym schematem nr. 1, (stanowiska 1/4/2, 1/4/5, 1/4/8, 3/1, 3/4).
- Montaż wysięgników nowych, stalowych, ocynkowanych o wysięgu 1,0 m (5 szt.), zgodnie z załączonym schematem nr. 1 (stanowiska 1/4/2, 1/4/5, 1/4/8, 3/1, 3/4).
- Montaż nowych sodowych opraw ulicznych typu OU-05 70 W produkcji AREALAMP fabrycznie wyposażonych w elektroniczny zapłonnik SmartLamp wraz z źródłami światła i zabezpieczeniami (5 kpl.) w miejsce zdemontowanych zgodnie z załączonym schematem nr. 1. (stanowiska 1/4/2, 1/4/5, 1/4/8, 3/1, 3/4).

2. m. Dębno Poproboszczowskie zasilanie ze stacji 70762.

- Demontaż istn. opraw oświetleniowych wraz z wysięgnikami (4 szt.) zgodnie z załączonym schematem nr. 2, (stanowisko 1/5, 1/7, 1/8 – 2 szt.).
- Montaż wysięgników nowych, stalowych, ocynkowanych o wysięgu 1,0 m (4 szt.), zgodnie z załączonym schematem nr. 2 (stanowiska 1/5, 1/7, 1/8 - 2 szt.).
- Montaż nowych sodowych opraw ulicznych typu OU-05 70 W produkcji AREALAMP fabrycznie wyposażonych w elektroniczny zapłonnik SmartLamp wraz z źródłami światła i zabezpieczeniami (4 kpl.) w miejsce zdemontowanych zgodnie z załączonym schematem nr. 2 (stanowiska 1/5, 1/7, 1/8 - 2 szt.).

3. m. Krukowo zasilanie ze stacji 70442.

- Demontaż istn. opraw oświetleniowych wraz z wysięgnikami (7 szt.) zgodnie z załączonym schematem nr. 3, (stanowisko 1/1, 1/2, 1/4, 2/2, 2/4, 2/6, 2/7).
- Montaż wysięgników nowych, stalowych, ocynkowanych o wysięgu 1,0 m (7 szt.), zgodnie z załączonym schematem nr. 3 (stanowisko 1/1, 1/2, 1/4, 2/2, 2/4, 2/6, 2/7).
- Montaż nowych sodowych opraw ulicznych typu OU-05 70 W produkcji AREALAMP fabrycznie wyposażonych w elektroniczny zapłonnik SmartLamp wraz z źródłami światła i zabezpieczeniami (7

kpl.) w miejsce zdemontowanych zgodnie z załączonym schematem nr. 3 (stanowisko 1/1, 1/2, 1/4, 2/2, 2/4, 2/6, 2/7).

4. m. Lubotyń zasilanie ze stacji 70468.

- Demontaż istn. opraw oświetleniowych wraz z wycięgnikami (8 szt.) zgodnie z załączonym schematem nr. 4, (stanowiska bez czytelnego opisu).
- Montaż wycięgników nowych, stalowych, ocynkowanych o wysięgu 1,0 m (8 szt.), zgodnie z załączonym schematem nr. 4 (stanowiska bez czytelnego opisu).
- Montaż nowych sodowych opraw ulicznych typu OU-05 100 W produkcji AREALAMP **fabrycznie wyposażonych w elektroniczny zapłonnik SmartLamp** wraz z źródłami światła i zabezpieczeniami (8 kpl.) w miejsce zdemontowanych zgodnie z załączonym schematem nr. 4 (stanowiska bez czytelnego opisu).

5. m. Olszak zasilanie ze stacji 70482.

- Demontaż istn. opraw oświetleniowych wraz z wycięgnikami (17 szt.) zgodnie z załączonym schematem nr. 5, (stanowiska 1/1, 1/3, 1/5, 1/7, 1/8, 1/10, 1/12, 1/14, 1/16, 2/1, 2/3, 2/5, 2/7, 2/9, 2/11, 2/13, 2/16).
- Montaż wycięgników nowych, stalowych, ocynkowanych o wysięgu 1,0 m (17 szt.), zgodnie z załączonym schematem nr. 5 (stanowiska 1/1, 1/3, 1/5, 1/7, 1/8, 1/10, 1/12, 1/14, 1/16, 2/1, 2/3, 2/5, 2/7, 2/9, 2/11, 2/13, 2/16).
- Montaż nowych sodowych opraw ulicznych typu OU-05 70 W produkcji AREALAMP **fabrycznie wyposażonych w elektroniczny zapłonnik SmartLamp** wraz z źródłami światła i zabezpieczeniami (14 kpl.) w miejsce zdemontowanych zgodnie z załączonym schematem nr. 5 (stanowiska 1/1, 1/3, 1/5, 1/7, 1/8, 1/10, 2/1, 2/3, 2/5, 2/7, 2/9, 2/11, 2/13, 2/16).
- Montaż nowych sodowych opraw ulicznych typu OU-05 100 W produkcji AREALAMP **fabrycznie wyposażonych w elektroniczny zapłonnik SmartLamp** wraz z źródłami światła i zabezpieczeniami (3 kpl.) w miejsce zdemontowanych zgodnie z załączonym schematem nr. 5 (stanowiska 1/12, 1/14, 1/16).

6. m. Ozorzyn zasilanie ze stacji 70478.

- Demontaż istn. opraw oświetleniowych wraz z wycięgnikami (8 szt.) zgodnie z załączonym schematem nr. 6, (stanowiska bez czytelnego opisu).
- Montaż wycięgników nowych, stalowych, ocynkowanych o wysięgu 1,0 m (8 szt.), zgodnie z załączonym schematem nr. 6 (stanowiska bez czytelnego opisu).
- Montaż nowych sodowych opraw ulicznych typu OU-05 70 W produkcji AREALAMP **fabrycznie wyposażonych w elektroniczny zapłonnik SmartLamp** wraz z źródłami światła i zabezpieczeniami (8 kpl.) w miejsce zdemontowanych zgodnie z załączonym schematem nr. 6 (stanowiska bez czytelnego opisu).

7. m. Żurawieniec zasilanie ze stacji 70483.

- Demontaż istn. opraw oświetleniowych wraz z wysięgnikami (4 szt.) zgodnie z załączonym schematem nr. 7, (stanowiska 2/1, 2/5, 2/7, 2/8).
- Montaż wysięgników nowych, stalowych, ocynkowanych o wysięgu 1,0 m (4 szt.), zgodnie z załączonym schematem nr. 7 (stanowiska 2/1, 2/5, 2/7, 2/8).
- Montaż nowych sodowych opraw ulicznych typu OU-05 70 W produkcji AREALAMP **fabrycznie wyposażonych w elektroniczny zapłonnik SmartLamp** wraz z źródłami światła i zabezpieczeniami (4 kpl.) w miejsce zdemontowanych zgodnie z załączonym schematem nr. 7 (stanowiska 2/1, 2/5, 2/7, 2/8).

II. Opis techniczny:

Demontaż i montaż opraw oraz wymiana wysięgników i zabezpieczeń na linii napowietrznej:

Na istniejących słupach wspólnej linii napowietrznej dokonać demontażu istniejących opraw oraz wysięgników i całego osprzętu (uchwyty wysięgniki, zaciski). Następnie dokonać montażu nowych opraw oświetleniowych o mocy 70 i 100 W zgodnie z opisem, wraz ze źródłami światła typu Master SON-T Pia Plus, oraz wysięgników i zabezpieczeń. Zastosować wysięgniki stalowe, ocynkowane o średnicy zewnętrznej ~ 50 mm, oraz długości wysięgu 1,0 m i kącie gięcia 10°. Oprawy montować zgodnie z załączonymi schematami. Podczas montażu należy zwrócić szczególną uwagę na prawidłowe wprowadzenie przewodu zasilającego oprawę oraz na jej zamknięcie, w celu zapewnienia wymaganej szczelności. Montaż wysięgników dokonać za pomocą uchwytów typu UWP-I i UWP-II dot. słupów typu ŻN. W przypadku słupów drewnianych, należy zastosować uchwyty UW-10 mocowane przy użyciu taśmy COT 37, oraz klamerek COT 36 prod. ENSTO. Oprawę zasilić przewodem YDY 750V 2x2,5mm², pozostawiając podwójną izolację na długości ok. 10 cm po wyjściu przewodu z wysięgnika, oraz wykonując zapas pojedynczych żył o długości ok. 2m zwijając je w postać sprężyny w celu umożliwienia swobodnego podłączenia oprawy do linii zasilającej. Montowane oprawy zabezpieczyć bezpiecznikowymi złączami do lamp oświetlenia ulicznego montowanymi bezpośrednio na przewodzie linii zasilającej firmy SINTUR, typu BZO-02, z wkładkami bezpiecznikowymi typu Bi-Wts 4A. **Oprawy należy montować nad przewodami roboczymi.** Zwrócić uwagę na prawidłowy kąt nachylenia oprawy względem drogi.

Wykonanie prac w technologii PPN, zajęcie pasa drogowego, projekt organizacji ruchu, uzgodnienie z właściwym operatorem sieci oświetleniowej oraz zakup wszystkich materiałów należy do Wykonawcy. Montowane urządzenia winny być fabrycznie nowe. Załączone schematy stanowią integralną część zadania.

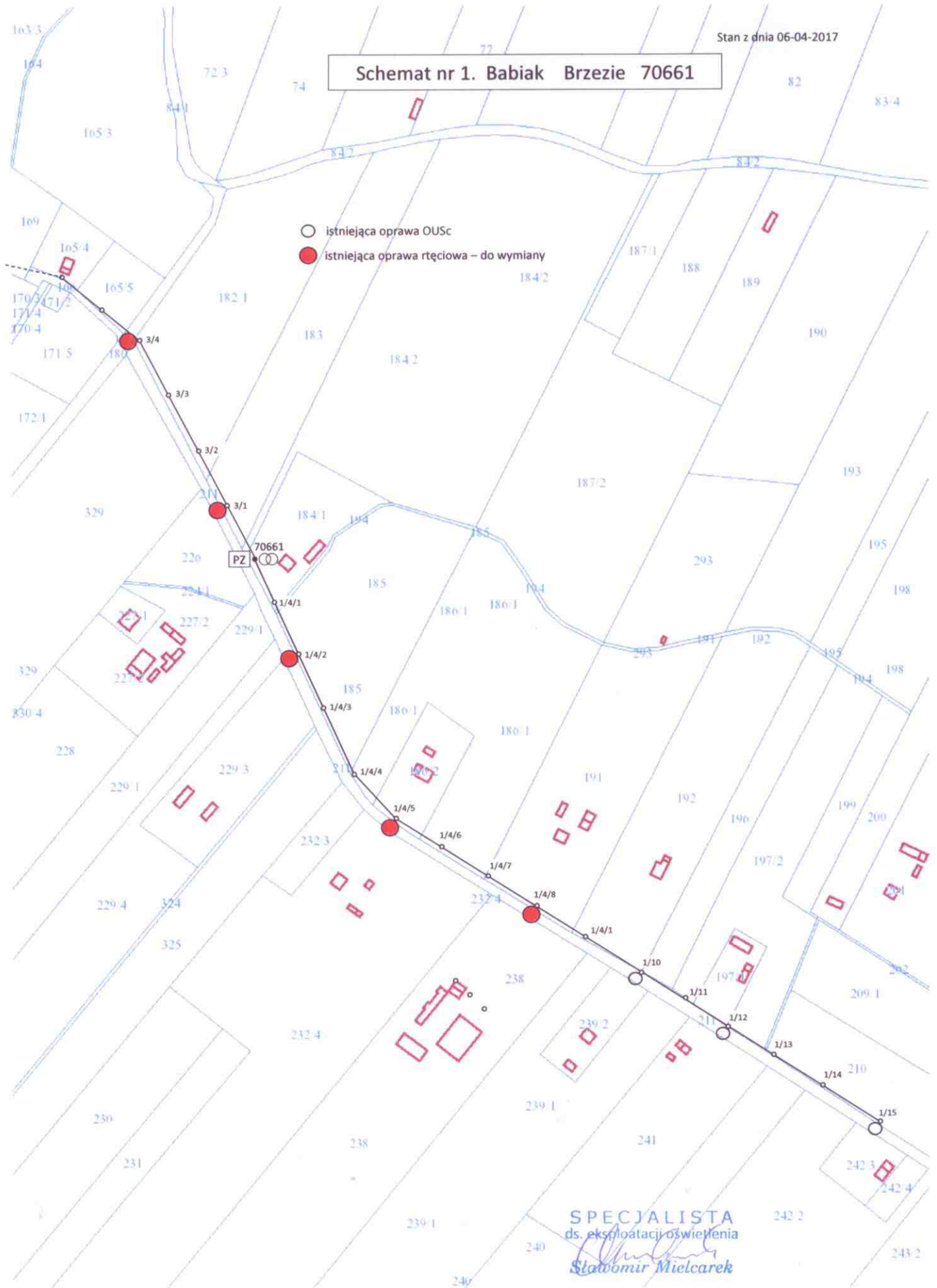
Ze zgłoszeniem do odbioru końcowego zadania należy załączyć:

- **schematy powykonawcze** (należy oznaczyć typy opraw i przewodów linii zasilającej wszystkich urządzeń zasilanych ze stacji wymienionych w zakresie rzeczowym zadania)

odzwierciedlający uwarunkowania geograficzne (ulice, skrzyżowania, budynki użyteczności publicznej itp.),

- atesty i certyfikaty zabudowanych materiałów, dla których nie podano typu.

Schemat nr 1. Babiak Brzezie 70661





SPECJALISTA
ds. eksploatacji oświetlenia
Sławomir Mielcarek

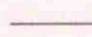
70762


Schemat nr 2. Dębno Proboszczowskie, stacja 70762



 Oprawa rtęciowa - do wymiany

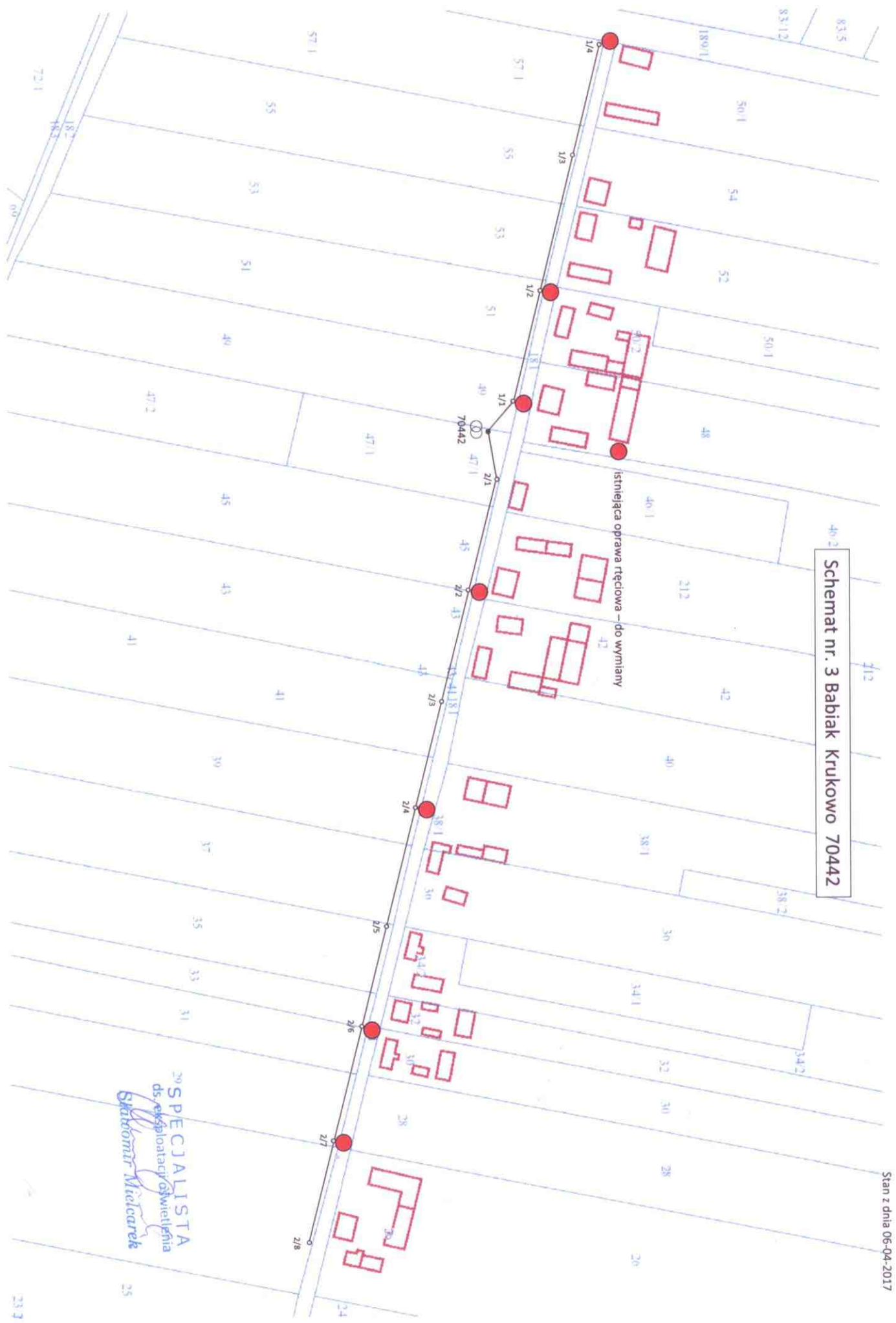
 Oprawa sodowa dużej mocy – do wymiany

 Istniejąca linka oświetlenia 5xAl

 4xAl Energa

SPECJALISTA
ds. eksploatacji oświetlenia
Stawomir Mieczarek

Schemat nr. 3 Babiak Krukowo 70442

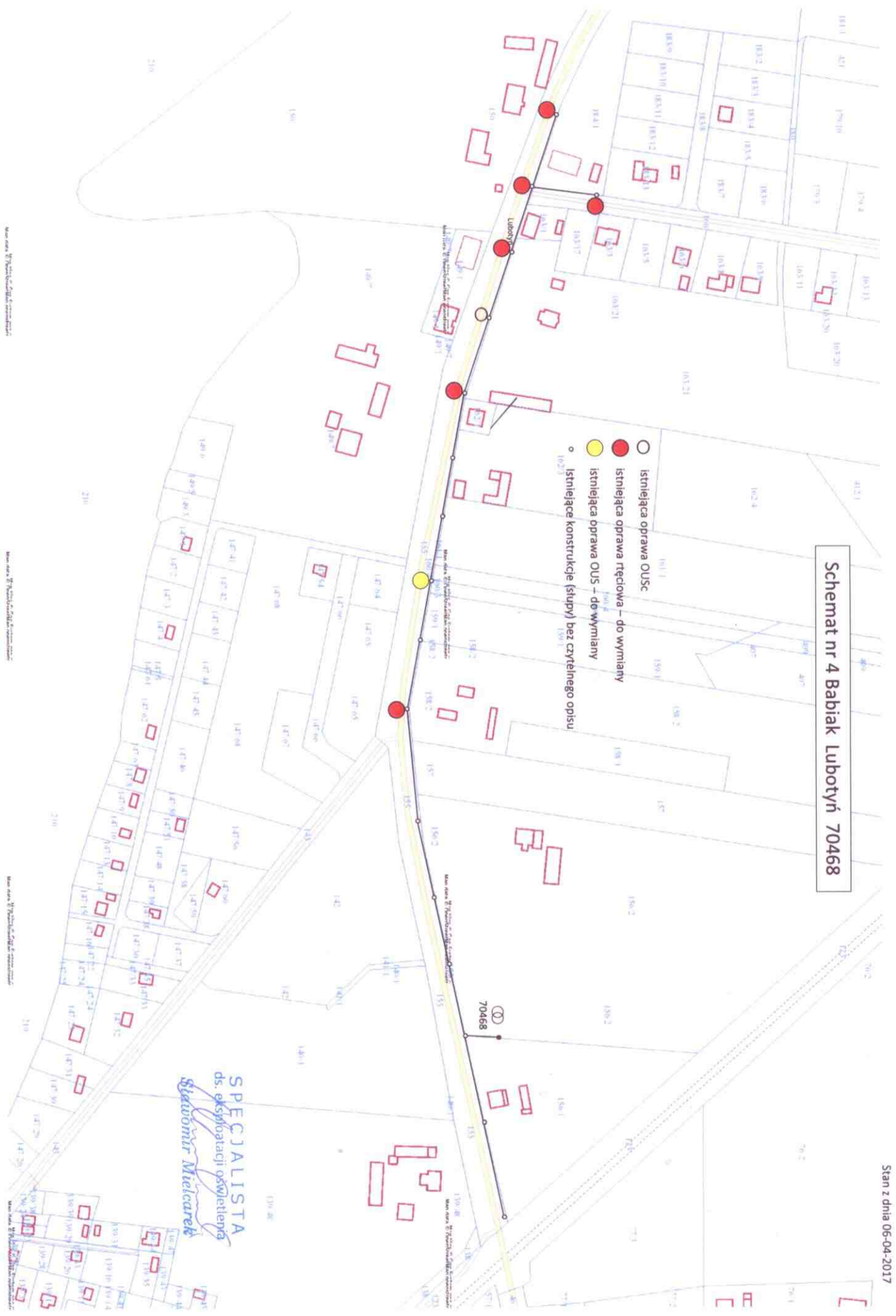


Stan z dnia 06-04-2017

29 SPECJALISTA
ds. eksploatacji i
Skomunik. Mielcarek

Schemat nr 4 Babiak Lubotyń 70468

- Istniejąca oprawa OUSC
- Istniejąca oprawa rękciowa – do wymiany
- Istniejąca oprawa OUS – do wymiany
- Istniejące konstrukcje (stupy) bez czytelnego opisu



SPECIALISTA
ds. eksploatacji oswietlenia
Stawomir Mielcarek

Miejscowość: Lubotyń, ul. Babiak, 70468

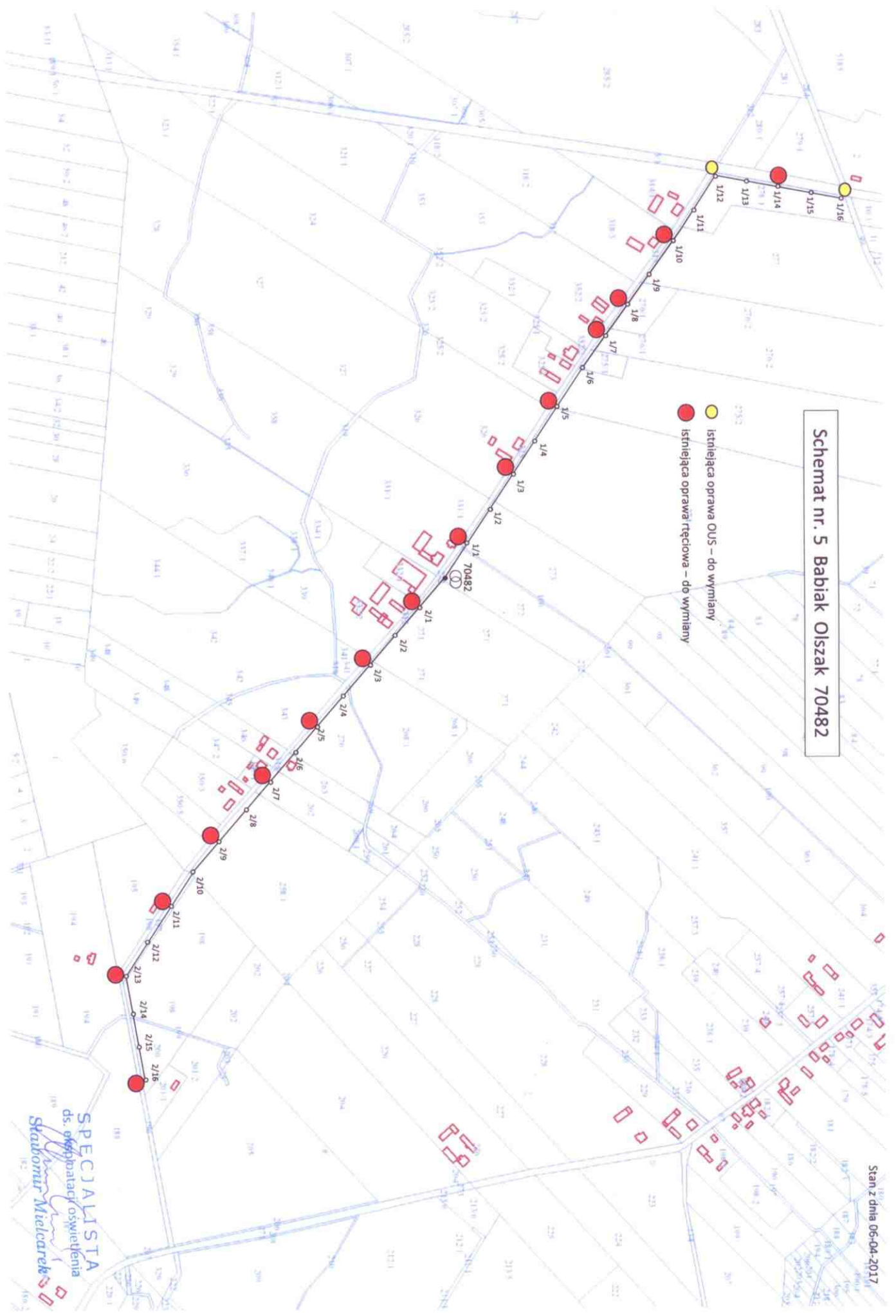
Miejscowość: Lubotyń, ul. Babiak, 70468

Miejscowość: Lubotyń, ul. Babiak, 70468

Miejscowość: Lubotyń, ul. Babiak, 70468

Schemat nr. 5 Babiak Olszak 70482

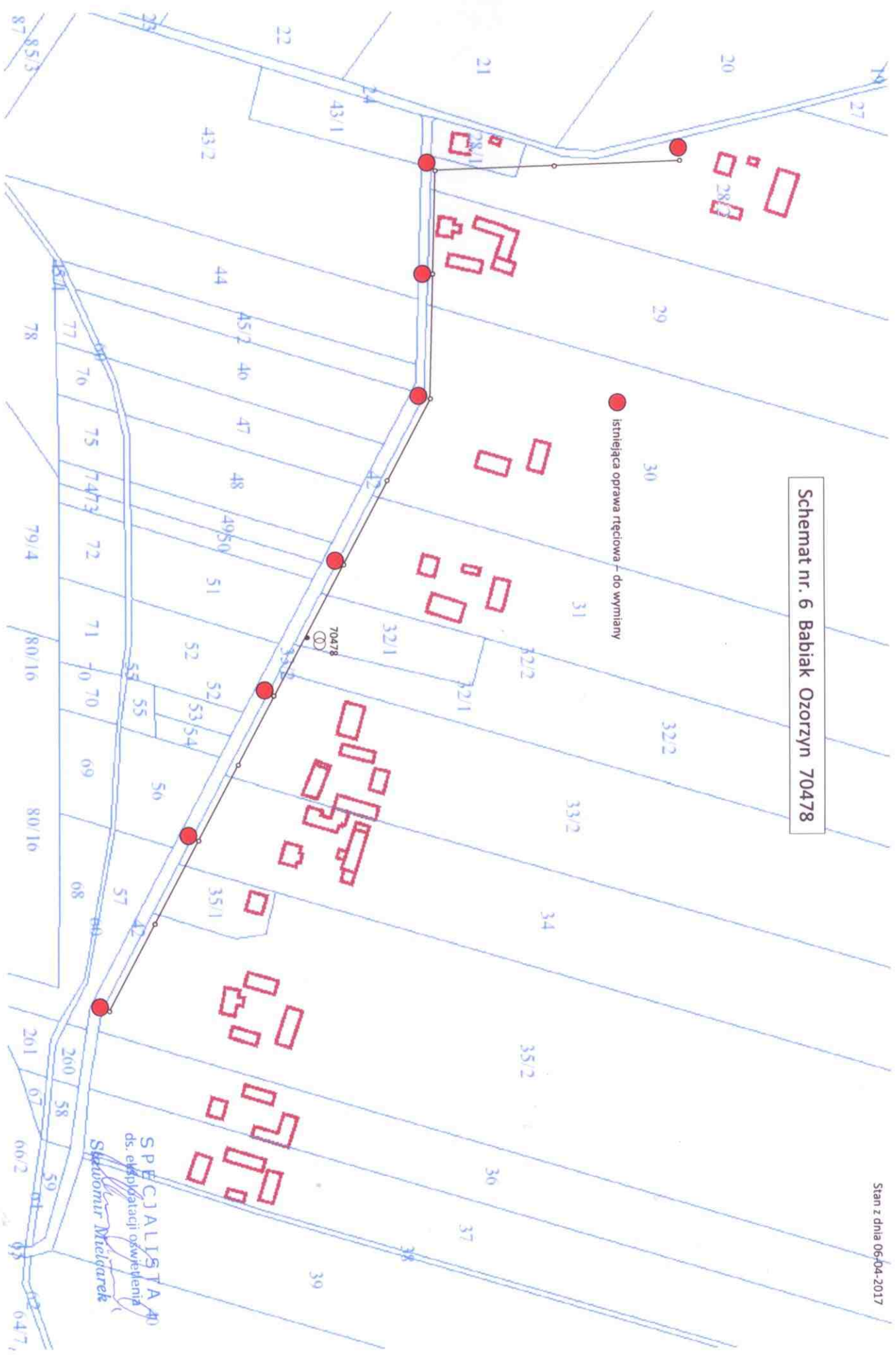
- Istniejąca oprawa OUS – do wymiany
- Istniejąca oprawa rękciowa – do wymiany



Stan z dnia 06-04-2017

SPECJALISTA
ds. eksploatacji oświetlenia
Stacjonariusz Mielcarek

Schemat nr. 6 Babiak Ozorzyn 70478



SPECJALISTA
ds. eksploatacji oswienienia
Szymonur Melzarek

Schemat nr. 7 Babiak Żurawieniec 70483

- istniejąca oprawa OUSc
- istniejąca oprawa ręciana – do wymiany
- ☐ PZ istniejący punkt zapalania w złym stanie technicznym

