

Oświetlenie Uliczne i Drogowe sp. z o.o. zaprasza do składania ofert na wykonanie projektu pn.: **Rozbudowa zalicznikowej instalacji oświetleniowej w m. Zduny ul. Jaśminowa, Torowa, Łacnowa gm. Zduny** zgodnie z warunkami technicznymi nr **WTS 55/II/2017** z dnia 20.07.2017 r. oraz sprawowanie nadzoru autorskiego w trakcie realizacji robót.

Oferty należy składać na druku formularza pn. „Formularz ofertowy – wykonanie projektu” dostępnym na stronie internetowej www.oswietlenie.kalisz.pl w zakładce „DO POBRANIA”, na adres: Oświetlenie Uliczne i Drogowe sp. z o. o., ul. Wrocławska 71A, 62-800 Kalisz lub złożyć osobiście w siedzibie Spółki **w dni robocze w godz. 8:00-14:00**.

Oferty należy składać do dnia 25.08.2017 r. (decyduje data wpływu oferty do Spółki)

Oferta winna zostać złożona w zamkniętej kopercie opatrzonej dokładnymi danymi oferenta oraz nazwą zadania: „**OFERTA – Wykonanie dokumentacji projektowej dot. Rozbudowa zalicznikowej instalacji oświetleniowej w m. Zduny ul. Jaśminowa, Torowa, Łacnowa gm. Zduny – zgodnie z zapytaniem ofertowym DT/T II/.....2118...../2017**”.

O wyborze najkorzystniejszej oferty Oświetlenie Uliczne i Drogowe sp. z o.o. zawiadomi oferenta drogą mailową. **Podpisanie umowy stanowiącej załącznik do niniejszego zapytania nastąpi w siedzibie zamawiającego, w Kaliszu przy ul. Wrocławskiej 71A, w terminie 14 dni od dnia powiadomienia o wyborze najkorzystniejszej oferty.**

W przypadku nie zawarcia umowy z winy Oferenta w ww. terminie, Spółka ma prawo do wyboru kolejnej najkorzystniejszej oferty.

Dodatkowe informacje odnośnie zakresu prac można uzyskać od p. Rafała Bednarka tel. 62 598 64 19 lub 602 535 294.

DYREKTOR
ds. Technicznych
Jakub Krzywicki
Jakub Krzywicki

Warunki techniczne

do wykonania projektu rozbudowy zalicznikowej instalacji oświetleniowej w m. Zduny ul. Jaśminowa Torowa Łacnowa st. 45014 gm. Zduny, na odcinku ok.730 m.

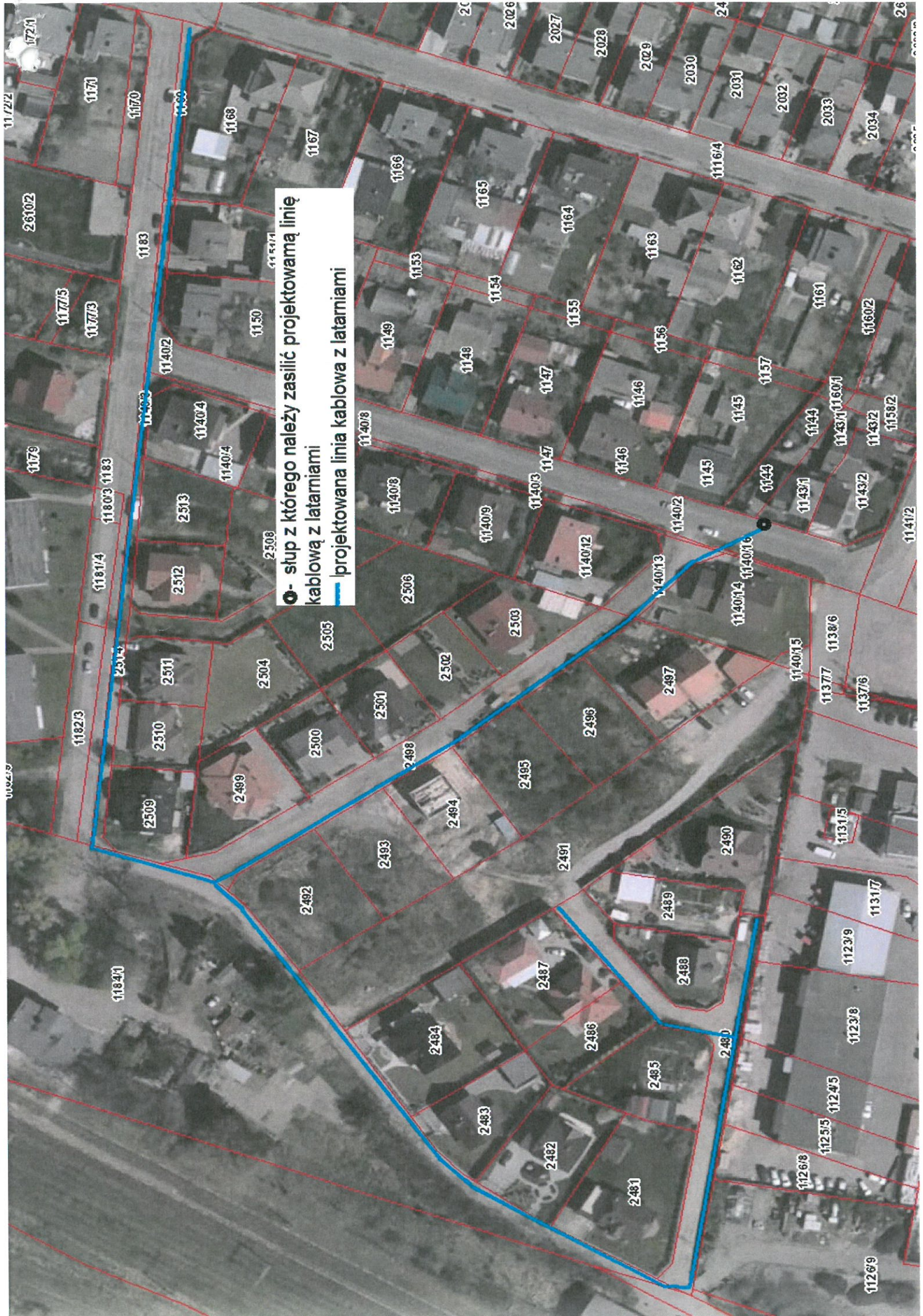
Oświetlenie Uliczne i Drogowe sp. z o.o. określa techniczne warunki na rozbudowę ww. instalacji oświetleniowej zasilanej ze stacji transformatorowej 45014.

1. Zaprojektować kablową linię oświetleniową na długości około 730m
2. Projektowaną linię kablową oświetlenia wykonać kablem typu YAKXS o przekroju zgodnym z obliczeniami, lecz nie mniejszych niż $4 \times 25 \text{ mm}^2$ z słuza VII/1 linii napowietrznej wspólnej zasilanej ze stacji 45014. Na kablach należy umieścić oznaczniki zawierające: „Oświetlenie, typ kabla, nr stacji zasilającej, trasa kabla (początek – koniec danego odcinka), rok budowy”.
3. Zaprojektować słupy aluminiowe typu SAL prod. ROSA o wysokości montażu oprawy 8m. Na ul. Łacnowej z wysięgnikami oraz bez wysięgników na pozostałych ulicach (anodowane na kolor naturalny) osadzone na fundamentach
4. Zaprojektować oprawy uliczne LED z kloszem ze szkła, posiadające II klasę ochronności, korpus aluminiowy, klasę szczelności IP 66 np.: UNISTRETT o mocy nie większej niż 60W
5. Rozmieszczenie latarni, dobór kąta montażu i mocy opraw, dokonać na podstawie jak najkorzystniejszych wyników obliczeń parametrów oświetleniowych wykonanych programem obliczeniowym Dialux EVO, co należy potwierdzić odpowiednimi wydrukami: karta danych oprawy, dane planowamnia, wyniki szczegółowe, przedstawienie nieprawidłowych kolorów, dobór klasy oświetleniowej. Należy przyjąć współczynnik konserwacji równy 0,8.
6. W latarniach do zasilania opraw zaprojektować przewody typu YDY $2 \times 2,5 \text{ mm}^2$ 450/750V.
7. Kable w latarniach łączyć za pomocą izolowanych złącz kablowych z wkładkami bezpiecznikowymi typu D01.
8. Zaprojektować układ sieci typu TN-C.
9. Istniejący układ pomiarowo sterujący w razie potrzeby przystosować do zmiany mocy zainstalowanej.
10. Zaprojektowane i wykonane oświetlenie winno spełniać obowiązujące przepisy oraz normy w szczególności normę PN-EN 13201-2016
11. Zastosować system ochrony od porażenia zgodny z obowiązującymi normami i przepisami
12. Instalowana aparatura, osprzęt, przewody i kable winny posiadać atesty dopuszczające do zastosowania na terenie kraju.
13. **Projektowane urządzenia oświetlenia drogowego w miarę możliwości projektować w pasie drogowym lub na innych terenach publicznych.**

Opracowywana dokumentacja projektowa podlega następującym sprawdzeniom przez Oświetlenie Uliczne i Drogowe sp. z o.o. w Kaliszu:

- a) wstępnemu, gdzie do uzgodnienia na początku prac projektowych należy przedłożyć:
 - w wersji papierowej w 2 egz.: wykonane obliczenia oświetleniowe, mapę z potwierdzoną lokalizacją latarni przez UG Zduny, wykaz właścicieli działek objętych inwestycją,
 - w wersji elektronicznej: plik w formacie dlx wykonanych obliczeń oświetleniowych.
- b) końcowemu, gdzie do uzgodnienia przed wystąpieniem o wydanie pozwolenia na budowę lub dokonania zgłoszenia wykonania robót budowlanych, należy przedłożyć:
 - w wersji papierowej w 2 egz.: kompletny w rozumieniu Prawa Budowlanego projekt budowlano-wykonawczy oraz kosztorys inwestorski.

KIEROWNIK
Sekcji Obszaru I
Wz.
Jacek Witczak



● - stup z którego należy zasilić projektowaną linię
kablową z latarniami

— projektowana linia kablowa z latarniami