

**Zakład Elektroinstalacyjno-Handlowy „WiS”
Pracownia Projektowa
ul. Unii Europejskiej 3, 64-100 Leszno**



Budowa sieci elektroenergetycznej do 1kV pt:

**Rozbudowa zalicznikowej instalacji
oświetleniowej w m. Koryta od pos. nr 26
do 26a, gm. Raszków, zgodnie z warunkami
technicznymi nr WTS 23/II/2016
z dnia 19.08.2016r.**

Projekt:

ELEKTRYCZNY-BUDOWLANY

5

Inwestor:

**OŚWIETLENIE ULICZNE I DROGOWE sp. z o.o.
62-800 Kalisz, ul. Wrocławska 71A**

Adres inwestycji:

**m. Koryta, gm. Raszków, pow. ostrowski
dz. nr ewid. 32, 34, 88, ob. ew. 0012 Koryta, j. ew. 301706_5 Raszków**

Zespół projektowy:

imię i nazwisko:	branża:	uprawnienia:	podpis:
mgr inż. Jerzy Woźniak	elektryczna projektant	877/86/Lo WKP/IE/5719/01 spec. inst. inż.	
inż. Kazimierz Pawlicki	elektryczna sprawdzający	820/86/Lo WKP/IE/3807/01 spec. inst. inż.	
inż. Marek Ratajczak mgr inż. Jacek Krajewski	elektryczna asystenci		

Kategoria obiektu budowlanego: XXVI

28.03.2017r.

Spis treści

Strona tytułowa	str.	1
Spis treści	str.	2
WTS 23/II/2016 z dnia 19.08.2016r.	str.	3-4
Opis techniczny		
Podstawa opracowania	str.	5
Przedmiot inwestycji	str.	5
Istniejący stan zagospodarowania działek	str.	5
Dane techniczne podstawowe	str.	5
Projektowane prace	str.	6-7
Obliczenia współczynnika konserwacji	str.	7
Obszar oddziaływania obiektu	str.	8
Opinia geotechniczna	str.	8
Ochrona archeologiczna i konserwatorska	str.	8
Ochrona od porażień prądem elektrycznym.	str.	8
Uwaga	str.	9
Obliczenia techniczne	str.	10-13
Obliczenia oświetleniowe	str.	14-18
Rysunki		
Numer 1 – Projekt zagospodarowania terenu - trasa linii kablowej	str.	19
Numer 2 – Schemat zasilania	str.	20
Numer 3 – Słup SAL10WŁN – powiązanie z podłożem	str.	21
Numer 4 – Szczegóły zbliżeń i skrzyżowań	str.	22
BIOZ		
Oświadczenie projektanta	str.	26
Oświadczenie sprawdzającego	str.	27
Uprawnienia	str.	28-31
Uzgodnienia		
Wypis uproszczony z rejestru gruntów	str.	32-34
Odpis z protokołu z narady koordynacyjnej nr GGO.6630.70.2017 z dnia 23.03.2017r. wydany przez Starostwo Powiatowe w Ostrowie Wlkp.	str.	35-41
Oświadczenie Burmistrza Miasta i Gminy Raszków z dnia 07.03.2017r.	str.	42
Uzgodnienie nr Ka.5183.1000.2.2017 z dnia 08.03.2017r. wydane przez Wojewódzki Urząd Ochrony Zabytków w Poznaniu	str.	43-44
Pismo nr EOP-42MMD-AG-001948-2017 z dnia 21.03.2017r. wydane przez Energa Operator SA	str.	45-46
Uzgodnienie nr DT/T II/SzK/545/2017 z dnia 13.02.2017r.		
Wydane przez Oświetlenie Uliczne i Drogowe sp. z o.o.	str.	47-48
Uzgodnienie nr DT/T II/SzK/1159/2017 z dnia 20.04.2017r.		
Wydane przez Oświetlenie Uliczne i Drogowe sp. z o.o.	str.	49



OŚWIETLENIE ULICZNE I DROGOWE sp. z o.o.

62-800 Kalisz, ul. Wrocławska 71A
tel. (062) 598 52 70, fax (062) 598 52 74, e-mail : zarzad@ouid.pl

WTS 23/II/2016

Kalisz, dnia 2016-08-19

Warunki techniczne

do wykonania projektu rozbudowy zalicznikowej instalacji oświetleniowej
w m. Koryta od pos. nr 26 do 26A na terenie Gm. Raszków.

„Oświetlenie Uliczne i Drogowe” sp. z o.o. określa techniczne warunki na rozbudowę ww. instalacji oświetleniowej zasilanej ze stacji transformatorowej 22874.

1. Zaprojektować podwieszenie przewodu oświetleniowego AsXS_n o przekroju zgodnym z obliczeniami lecz nie mniejszym niż 2x25mm² na istniejących konstrukcjach wsporczych ENERGIA OPERATOR SA od słupa z szafką oświetleniową do słupa przy pos. nr 26 (odcinek około 140m).
2. Zaprojektować kablową wydzieloną linię oświetleniową wraz z latarniami oświetleniowymi, na odcinku około 100m od istniejącego słupa przy pos. nr 26 do pos. nr 26A.
3. Projektowaną linię wykonać kablem typu YAKXS o przekroju zgodnym z obliczeniami, lecz nie mniejszym niż 4x25mm² i zasilic z istniejącego słupa linii napowietrznej wskazanego w punkcie 2. Na kablach należy umieścić oznaczniki zawierające: „Oświetlenie, typ kabla, nr stacji zasilającej, trasa kabla (początek – koniec danego odcinka), rok budowy”.
4. Zaprojektować słupy latarni aluminiowe prod. ROSA wraz z wysięgnikami o wysokości montażu oprawy 10m (anodowane na kolor naturalny) typ. SAL osadzone na fundamencie.
5. Jako oprawy dla projektowanych słupów latarni zastosować oprawy uliczne sodowe typu OU-05 w drugiej klasie ochronności o średnicy montażu uchwytu $\phi 60$ prod. Aralamp ze źródłami światła Philips serii Master.
6. Rozmieszczenie słupów latarni, dobór mocy opraw, ich kąta montażu i pozycji układów optycznych oraz dobór wysięgników dokonać na podstawie jak najkorzystniejszych wyników obliczeń parametrów oświetleniowych wykonanych programem obliczeniowym, co należy potwierdzić odpowiednimi wydrukami. Do wydruków dołączyć obliczenie współczynnika konserwacji oraz algorytm doboru sytuacji i klasy oświetleniowej.
7. W latarniach do zasilenia opraw zaprojektować przewody typu YDY 2,5mm² 450/750V.
8. Kable w latarniach łączyć za pomocą izolowanych złącz kablowych z wkładkami bezpiecznikowymi typu D01.
9. Utrzymać układ sieci typu TN-C.
10. Istniejący układ pomiarowo-sterujący w szafce zasilanej ze st. 22874 w razie potrzeby przystosować do wzrostu mocy.
11. Zaprojektowane i wykonane oświetlenie winno spełniać obowiązujące przepisy oraz normy w szczególności normę PN-EN 13201.
12. Zastosować system ochrony od porażeń zgodny z obowiązującymi normami i przepisami.
13. Instalowana aparatura, osprzęt, przewody i kable winny posiadać atesty dopuszczające do zastosowania na terenie kraju.
14. Projektowane urządzenia oświetlenia drogowego w miarę możliwości projektować w pasie drogowym lub na innych terenach publicznych.
15. Ze względu na projektowanie urządzeń oświetleniowych na konstrukcjach wsporczych (słupach) będących własnością ENERGIA-OPERATOR SA, dokumentację należy bezwzględnie uzgodnić z właściwym terytorialnie Rejonem Dystrybucji.

Rozbudowa zalicznikowej instalacji oświetleniowej w m. Koryta od pos. nr 26 do 26a gm. Raszków,
zgodnie z warunkami technicznymi nr WTS 23/II/2016 z dnia 19.08.2016r.

Zakład ElektroInstalacyjno-Handlowy „WIS” ul. Francuska 61 64-100 Leszno

Opracowywana dokumentacja projektowa podlega następującym sprawdzeniom przez „Oświetlenie Uliczne i Drogowe” sp. z o.o. w Kaliszu:

- a) wstępnemu, gdzie do uzgodnienia na początku prac projektowych należy przedłożyć:
- w wersji papierowej w 2 egz.: wykonane obliczenia oświetleniowe, mapę z rozmieszczeniem urządzeń oświetleniowych, wykaz właścicieli działek objętych inwestycją,
 - w wersji elektronicznej: plik *.dlx wykonanych obliczeń oświetleniowych.
- b) końcowemu, gdzie do uzgodnienia przed wystąpieniem o wydanie pozwolenia na budowę lub dokonania zgłoszenia wykonania robót budowlanych, należy przedłożyć:
- w wersji papierowej w 2 egz.: kompletny w rozumieniu Prawa Budowlanego projekt budowlano-wykonawczy, kosztorys inwestorski.

DYREKTOR
ds. Technicznych
Jakub Krzyda
Jakub Krzyda

 Prezes Zarządu: Maciej Witczak



Sąd Rejonowy w Poznaniu KRS 0000081004
REGON: 250680024
Kapitał zakładowy : 52.300.000 zł
NIP : 618-16-07-268
Konta bankowe
Deutsche Bank PBC S.A. 22 1910 1064 0004 8956 4121 0001
Bank Pekao S.A. I O/Kalisz 74 1240 2946 1111 0000 2873 3740

Rozbudowa zalicznikowej instalacji oświetleniowej w m. Koryta od pos. nr 26 do 26a gm. Raszków,
zgodnie z warunkami technicznymi nr WTS 23/II/2016 z dnia 19.08.2016r.

Opis techniczny

do projektu rozbudowy zalicznikowej instalacji oświetleniowej w m. Koryta od pos. nr 26 do 26a gm. Raszków, zgodnie z warunkami technicznymi nr WTS 23/II/2016 z dnia 19.08.2016r.

Podstawa opracowania

Niniejsze opracowanie wykonano w oparciu i zgodnie z następującymi materiałami :

- zlecenie Inwestora,
- podkład geodezyjny dla celów projektowych,
- wizja lokalna terenu,
- uzgodnienie z Inwestorem,
- obowiązujące przepisy i normy,
- WTS 23/II/2016

Przedmiot inwestycji

Przedmiotem inwestycji jest rozbudowa zalicznikowej instalacji oświetleniowej w miejscowości Koryta na odcinku od posesji nr 26 do 26a, zgodnie z warunkami technicznymi nr WTS 23/II/2016 z dnia 19.08.2016r.

Przeznaczenie oraz program użytkowy.

Oświetlenie terenu, działające zgodnie z nastawami zegara sterującego zainstalowanego w istniejącej szafce oświetleniowej.

Istniejący stan zagospodarowania działek:

dz. nr 32 – działka rolna, własność prywatna

dz. nr 34 – działka drogowa o nawierzchni nieutwardzonej, własność Gminy i Miasta Raszków,

dz. nr 88 – działka drogowa, droga utwardzona o nawierzchni asfaltowej, własność Gminy i Miasta Raszków

Przez wyżej wymienione działki przebiegają następujące sieci:

- napowietrzna niskiego napięcia,
- kablowa telefoniczna,
- wodno-kanalizacyjna

Rozbudowa zalicznikowej instalacji oświetleniowej w m. Koryta od pos. nr 26 do 26a gm. Raszków,
zgodnie z warunkami technicznymi nr WTS 23/II/2016 z dnia 19.08.2016r.

Dane techniczne podstawowe

Napięcie zasilania	3x230V
Częstotliwość robocza	50 Hz
Moc zainstalowana w obwodzie I faza L1	0,2 kW
Moc zainstalowana w obwodzie I faza L2	0,1 kW
Moc zainstalowana w obwodzie I faza L3	0,1 kW
Moc zapotrzebowana w obwodzie I faza L1	0,2 kW
Moc zapotrzebowana w obwodzie I faza L2	0,1 kW
Moc zapotrzebowana w obwodzie I faza L3	0,1 kW
Prąd obliczeniowy w obwodzie I faza L1	0,91 A
Prąd obliczeniowy w obwodzie I faza L2	0,45 A
Prąd obliczeniowy w obwodzie I faza L3	0,45 A
Zabezpieczenie obwodu w szafce ośw.	gG 10A
Długość linii projektowanej	216,0 m
Wysokość projektowanych słupów (część nadziemna)	10,0m
Projektowany kabel	YAKXS4x25mm ²

Projektowane prace

Projektowane zagospodarowanie terenu. Linia oświetleniowa.

Projektowana linia oświetleniowa zostanie wyprowadzona z istniejącej szafki oświetleniowej zabudowanej na słupie znajdującym się na działce nr 32 kablem typu YAKXS4x25mm². W celu zabezpieczenia projektowanej linii w szafce oświetleniowej dobudować rozłącznik bezpiecznikowy typu RBK 00 z wkładkami gG6A. Kabel po wyprowadzeniu z szafki, sprowadzić po słupie w rurze ochronnej typu SV50. Rurę mocować do słupa za pomocą uchwytów odstępowych. W gruncie, kabel układać w rowie kablowym o wymiarach 0,4x0,8m na głębokości 0,7m. Wykopy prowadzić mechanicznie koparką o szerokości łyżki 40,0cm. W miejscach szczególnego zagęszczenia instalacji podziemnych, wykopy wykonać ręcznie. Kabel w wykopie układać na 10 cm podsypce z piasku, a po ułożeniu przysypać go kolejną 10cm warstwą piasku. Resztę wykopu uzupełniać warstwami ziemi rodzimą zagęszczając ją mechanicznie z zachowaniem wskaźników zagęszczenia gruntu.

Na wysokości 25cm od osi kabla układać folię kablową koloru niebieskiego. Na kablach co 10m a także przy podejściach do słupów zakładać oznaczniki na których zaznaczyć: „Oświetlenie, typ kabla, nr stacji zasilającej, trasa kabla (początek-koniec danego odcinka), rok budowy”.

Ziemię w wykopie ubijać warstwami. Trasy kabli oznaczać zgodnie z normą N SEP-E-004.

Jako słupy oświetleniowe zastosować słupy aluminiowe prod. firmy „ROSA” anodowane na kolor naturalny typu SAL-10WŁN z wysięgnikami dł. 1,5m i kącie nachylenia 5st., osadzone na fundamentach prefabrykowanych typu B-70.

W słupach, we wnękach słupowych zabudować złącza kablowe oświetleniowe skręcane typu IZK. Od złącz do opraw prowadzić przewód YDY 2x2,5mm²

Rozbudowa zalicznikowej instalacji oświetleniowej w m. Koryta od pos. nr 26 do 26a gm. Raszków, zgodnie z warunkami technicznymi nr WTS 23/II/2016 z dnia 19.08.2016r.

450/750V. W złączach zabudować wkładki topikowe typu D01gL o wartości 2A. Wykonać uziemienie żył PEN kabla zasilającego w słupie krańcowym. Zastosować uziom szpilkowy z pręta 3/4", długości dostosowanej do wymaganej rezystancji która winna wynieść $R < 5,0 \Omega$. W każdym ze słupów wykonać zerowanie poprzez ich połączenie odcinkiem przewodu typu LgY16mm² z żyłą PEN kabla zasilającego. Zastosować ochronę przeciwporażeniową dodatkową.

Jako oprawy oświetleniowe zastosować oprawy sodowe prod. Arealamp typu OU-05, w II klasie ochronności o średnicy montażu uchwyty fi60, wyposażone w źródła światła typu Master SON-T PIA PLUS prod. firmy Philips o mocy 100W.

Rozmieszczenie latarni, dobór ich kąta montażu oraz pozycji układów optycznych dokonano na podstawie najkorzystniejszych wyników obliczeń parametrów oświetleniowych wykonanych programem obliczeniowym.

Obliczenia zawarto w dalszej części opracowania. Punkty oświetleniowe rozmieszczono uwzględniając wspomniane obliczenia, istniejące instalacje podziemne oraz rozmieszczenie wjazdów na posesje prywatne.

W miejscach zbliżeń i skrzyżowań projektowanej linii oświetleniowej z istniejącym uzbrojeniem podziemnym stosować dwuścienne, karbowane rury ochronne o średnicy 50mm, np. typu DVK50. Przy przejściach pod drogami lub podjazdami stosować dodatkowo rury ochronne do ochrony kabli w trudnych warunkach terenowych o średnicy 110mm, np. SRS-G110. Przejście kabli pod drogami, wjazdami na posesje wykonać metodą przepychu na głębokości min. 1,2m.

Po zakończeniu prac teren przywrócić do stanu poprzedniego. Na słupach nanieść w sposób trwały oznaczenia w postaci numeru szafki oświetleniowej oraz kolejnego numeru słupa (używany w dokumentacji nr obwodu – I, jest oznaczeniem projektowym). Oznaczenia nanieść na wysokości 2,5m od ziemi.

Prace wykonać zgodnie z rysunkami numer 1-4.

Obliczenia współczynnika konserwacji.

- $u(t)$ – całkowity współczynnik utrzymania
- $u_1 = 1,0$ – częściowy współczynnik utrzymania związany ze zmianami napięcia w sieci zasilającej, temperatury otoczenia i właściwości statycznych
- $u_2 = 1,0$ – częściowy współczynnik utrzymania związany ze starzeniem się materiałów zastosowanych w oprawach oświetleniowych
- $u_3 = 1,0$ – częściowy współczynnik utrzymania związany ze zmianami właściwości odbiciowych jezdni
- $u_4 = 1,0$ – częściowy współczynnik utrzymania związany z wygasaniem źródeł światła (przyjęto wg zalecenia inwestora)
- $u_5 = 0,94$ – częściowy współczynnik utrzymania związany ze zmniejszeniem się skuteczności świetlnej źródeł światła (przyjęto dla 20000h)
- $u_6 = 0,83$ – częściowy współczynnik utrzymania związany z zabrudzeniem opraw oświetleniowych

$$u(t) = u_1 \cdot u_2 \cdot u_3 \cdot u_4 \cdot u_5 \cdot u_6$$

$$u(t) = 0,78$$

Rozbudowa zalicznikowej instalacji oświetleniowej w m. Koryta od pos. nr 26 do 26a gm. Raszków, zgodnie z warunkami technicznymi nr WTS 23/II/2016 z dnia 19.08.2016r.

Obszar oddziaływania obiektu.

Projektowana linia oświetleniowa przebiegać będzie przez działki o numerach nr 32, 34 i 88. Obszar oddziaływania projektowanego obiektu zamyka się w granicach działek w których projektowana jest inwestycja i nie zmieni zagospodarowania działek sąsiednich.

podstawa prawna:

- warunki techniczne dz. u z 2015r. poz. 1422,
- prawo budowlane dz. u. z 2016r. Poz. 290

Opinia geotechniczna

W związku z Rozporządzeniem Ministra Transportu, Budownictwa i gospodarki Morskiej z dnia 25.04.2012r. Dz. U. poz. 463, zgodnie z paragrafem 4 ust. 2 pkt. 1 oraz ust. 3 pkt. 1 ppkt c (wykopy z przeznaczeniem na posadowienie słupów), warunki geotechniczne określa się jako proste, a kategorię geotechniczną jako pierwszą.

Ochrona archeologiczna i konserwatorska

Teren na którym projektowana jest przedmiotowa inwestycja nie jest wpisany do rejestru zabytków oraz nie podlega ochronie na podstawie istniejącego planu zagospodarowania terenu. Zgodnie z uzgodnieniem Wojewódzkiego Urzędu Ochrony Zabytków w Poznaniu Delegatura w Kaliszu nr Ka.5183.1000.2.2017 z dnia 08.03.2017r. oraz art. 32. ustawy o ochronie i opiece nad zabytkami – t. j. D.U. Z dn. 24.10.2014r. Poz 1446 – Kto w trakcie prowadzenia robót budowlanych lub ziemnych odkrył przedmiot, co do którego istnieje przypuszczenie, iż jest on zabytkiem, jest zobowiązany:

- wstrzymać wszelkie roboty mogące uszkodzić lub zniszczyć odkryty przedmiot,
- zabezpieczyć, przy użyciu dostępnych środków, ten przedmiot i miejsce jego odkrycia,
- niezwłocznie zawiadomić o tym właściwego wojewódzkiego konserwatora zabytków, a jeśli nie jest to możliwe, właściwego wójta (burmistrza, prezydenta miasta)

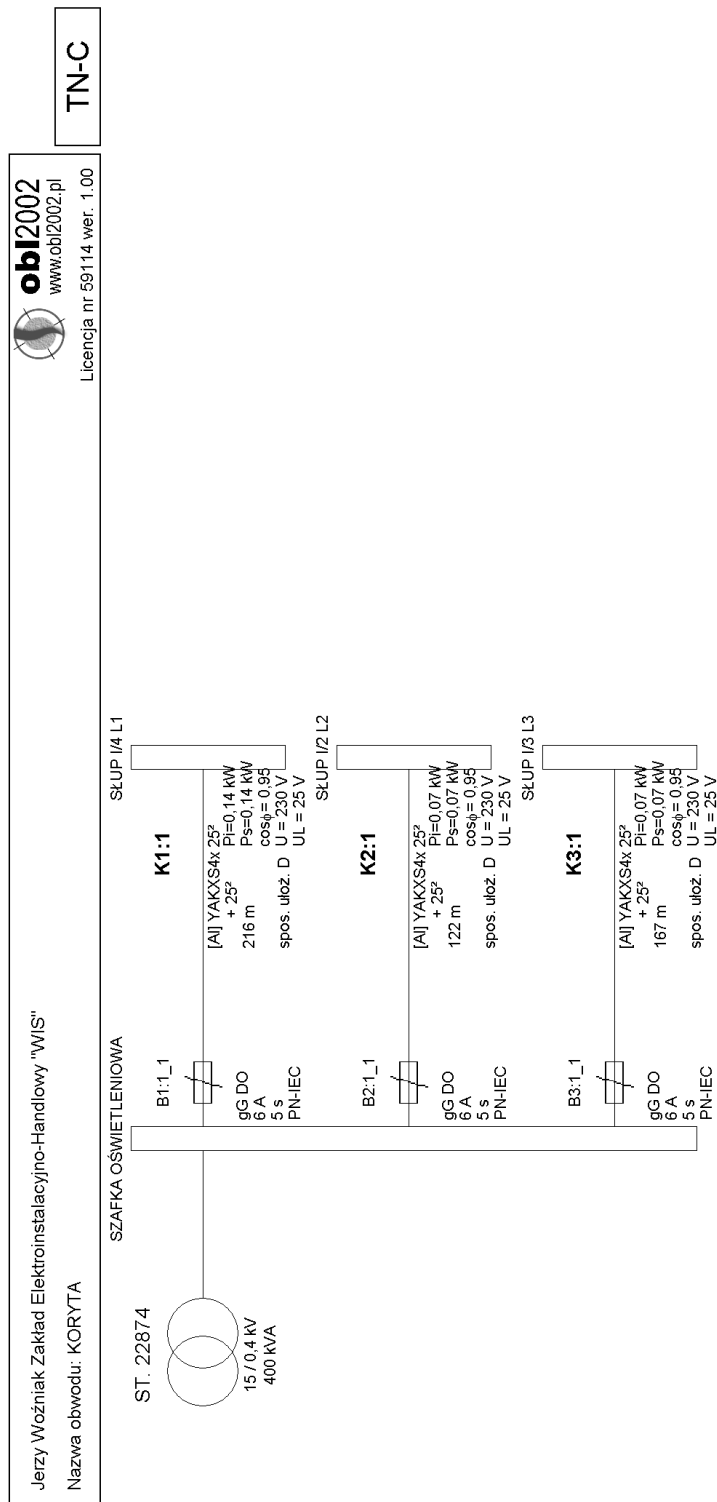
Ochrona od porażen prądem elektrycznym

Jako system ochrony podstawowej od porażen prądem elektrycznym zastosowano izolację części czynnych a jako ochronę dodatkową samoczynne, dostatecznie szybkie wyłączanie .

Opracował :

Uwaga

- 1.Prace wykonać w oparciu o niniejszą dokumentację stosując się bezwzględnie do zamieszczonych w niej uzgodnień, decyzji i zgód oraz zawartych w nich zapisów.
- 2.Wykonane oświetlenie winno spełniać obowiązujące przepisy oraz normy, w szczególności normę PN-EN 13201.
- 3.Po zakończeniu prac wykonać obowiązujące pomiary energetyczne.
- 4.Stosować wyłącznie materiały dopuszczone do stosowania na terenie RP.
- 5.Stosując zamienniki nie można ich zastosować bez przedstawienia certyfikatów i aprobat technicznych potwierdzających ich właściwości techniczne. Zamiana opraw wymaga obliczeń sprawdzających.



Jerzy Woźniak Zakład Elektroinstalacyjno-Handlowy "WIS"

Nazwa obwodu: KORYTA



obi2002
www.obi2002.pl
Licencja nr 59114 ver. 1.00

Wyniki obliczeń skuteczności ochrony od porażień:

Element	Opis	l [m]	Zabezpieczenie	Opis zabezpieczenia	Czas zadziałania [s]	Zs [Ω]	Ia [A]	Zs*Ia [V]	Tolerancja[V]	U [V]	Zs*Ia ≤ U	Izw [A]
K1:1	YAKXS4x 25²	216,0	B1:1_1	gG DO 6 A (PN-IEC)	5,0	0,666	27,0	17,97	±0,72	230	TAK	345,4
K2:1	YAKXS4x 25²	122,0	B2:1_1	gG DO 6 A (PN-IEC)	5,0	0,381	27,0	10,27	±0,41	230	TAK	604,0
K3:1	YAKXS4x 25²	167,0	B3:1_1	gG DO 6 A (PN-IEC)	5,0	0,517	27,0	13,95	±0,56	230	TAK	444,7

OCHRONA OD PORAŻEŃ JEST SKUTECZNA

Program oblicza ww. wielkości zgodnie z PN-IEC 60364 w zakresie ochrony od porażień prądem elektrycznym.
W obliczeniach uwzględniono wartość impedancji powiększoną o 25%.
Program korzysta ze stabilizowanych danych:
- rezystancje i reakcje typowych transformatorów, kabli i przewodów linii napowietrznych i instalacyjnych wg "Komentarza do Rozp. Min. Przemysłu (...) Instytutu Energetyki, wyd. SEP 1992
- rezystancje i reakcje innych elementów wg danych producentów
- wartości skutecznych prądów wyłączanych odczytano z pasmowych charakterystyk czasowo-prądowych wg PN lub danych producentów (tolerancja odczytu ±4%)

Jerzy Woźniak Zakład Elektroinstalacyjno-Handlowy "WIS"

Nazwa obwodu: KORYTA



obi2002
www.obi2002.pl
Licencja nr 59114 ver. 1.00

Wyniki obliczeń skuteczności ochrony przed skutkami przeciążeń:

Element	Opis	Sp. ułoż.	l [m]	Zabezpieczenie	Opis zabezpieczenia	IB [A]	In [A]	Iz [A]	$IB \leq In \leq Iz$	I2 [A]	Tolerancja[A]	$1.45 \cdot I_z[A] \leq I2 \leq 1.45 \cdot I_z$
K1:1	YAKXS4x 25 ²	D	216,0	B1:1_1	gG DO 6 A (PN-IEC)	0,6	6,0	139,5	TAK	11,6	±0,5	202,3 TAK
K2:1	YAKXS4x 25 ²	D	122,0	B2:1_1	gG DO 6 A (PN-IEC)	0,3	6,0	139,5	TAK	11,6	±0,5	202,3 TAK
K3:1	YAKXS4x 25 ²	D	167,0	B3:1_1	gG DO 6 A (PN-IEC)	0,3	6,0	139,5	TAK	11,6	±0,5	202,3 TAK

IB - prąd roboczy, Iz - dopuszczalna obciążalność prądowa, In - prąd znamionowy zabezpieczenia, I2 - prąd wyłączalny zabezpieczenia dla czasu długotrwałego obciążenia

OCHRONA PRZED SKUTKAMI PRZECIĄŻEŃ JEST SKUTECZNA

Program oblicza ww. wielkości zgodnie z PN-IEC 60364 w zakresie ochrony przed skutkami przeciążeń.
Program korzysta ze stałejzawartych danych:
- dopuszczalna obciążalność prądowa kabli i przewodów instalacyjnych wg „Wytycznych ochrony przewodów przed prądem przeciążeniowym (...)”, COBR Elektromontaż 1998
- dopuszczalna obciążalność prądowa typowych przewodów linii napowietrznych wg PBUE Instytut Energetyki 1980
- dopuszczalna obciążalność prądowa innych elementów wg danych producentów
- prądy wyłączalne dla czasu długotrwałego obciążenia odczytano z charakterystyk czasowo-prądowych wg PN lub danych producentów (tolerancja odczytu ±4%)



obI2002
www.obI2002.pl
Licencja nr 59114, ver. 1.00

Jerzy Woźniak Zakład Elektroinstalacyjno-Handlowy "WIS"

Nazwa obwodu: KORYTA

Wyniki obliczeń spadków napięcia:

Element	Opis	I [m]	U [V]	n	k	Pi k	[kW]	kj k	Ps k	[kW]	ΣPi k	[kW]	ΣPi w	n w	[kW]	ΣPi w	kj w	Pobi [kW]	cos φ	kx	dU [%]	IB [A]
K1:1	YAKXS4x 25 ²	216,0	230	1	0,14	1,00	0,14	0,14	0,14	0,14	0,14	0,14	0,14	0,95	1,03	0,14	0,64					
K2:1	YAKXS4x 25 ²	122,0	230	1	0,07	1,00	0,07	0,07	0,07	0,07	0,07	0,07	0,07	0,95	1,03	0,04	0,32					
K3:1	YAKXS4x 25 ²	167,0	230	1	0,07	1,00	0,07	0,07	0,07	0,07	0,07	0,07	0,07	0,95	1,03	0,05	0,32					
					0,07		0,07										0,05					

parametry i wyniki obliczeń dla odcinka:
n k, Pi k, kj k, Ps k - dane odbiorcy komunalnego
S Pi k - suma mocy zainstalowanych odbiorców komunalnych
S Ps k - suma mocy szczytowych odbiorców komunalnych
kj s - wsp. jednoczesności styku galezi (dot. mocy szczytowych odb. komunalnych)
Pi w, n w - dane odbiorcy wiejskiego
S Pi w - suma mocy zainstalowanych odbiorców wiejskich
S n w - suma ilości odbiorców wiejskich
kj w - wsp. jednoczesności dla odbiorców wiejskich
Pobi - rzeczywiste obciążenie mocą danego odcinka
kx - współczynnik wpływu reakcji kx=1+(X/R)*tg fi
IB - prąd roboczy

Program korzysta ze stabilizowanych danych:
- rezystancje i reaktancje typowych transformatorów, kabli i przewodów linii napowietrznych i instalacyjnych wg "Komentarza do Rozp. Min. Przemysłu (...)" Instytutu Energetyki, wyd. SEP 1992
- rezystancje i reaktancje innych elementów wg danych producentów
- wsp. jednoczesności dla odbiorców wiejskich wg ZP EL TOR Bydgoszcz

KORYTA 100W

DIALux

04.04.2017

Edytor
Telefon
faks
e-Mail

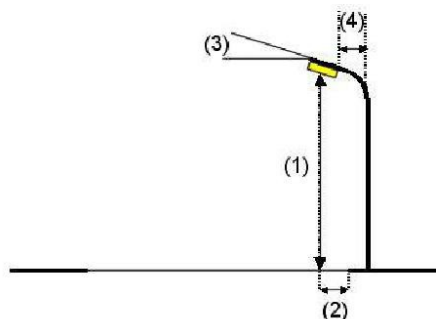
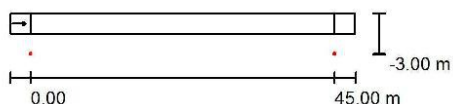
KORYTA 100W / Dane planowania

Profil ulicy

KORYTA 100W (Szerokość: 3.000 m, Liczba pasów jezdni: 1, Nawierzchnia: R3, q0: 0.070)

Współczynnik konserwacji: 0.78

Rozmieszczenia opraw



Oprawa:	Arealamp [TEST] OU-05-100W [MANUFAC] Arealamp	
Strumień świetlny (Oprawa):	8558 lm	Wartości maksymalne mocy oświetleniowej
Strumień świetlny (Lampy):	10700 lm	przy 70°: 301 cd/klm
Moc opraw:	115.0 W	przy 80°: 37 cd/klm
Rozmieszczenie:	jednostronnie na dole	przy 90°: 6.75 cd/klm
Odstęp słupa:	45.000 m	W każdym kierunku tworzącym podany kąt z dolną linią pionową przy
Wysokość montażu (1):	10.000 m	zainstalowanym i gotowym do użytku oświetleniu.
Wysokość punktu świetlnego:	10.000 m	Rozmieszczenie spełnia wymagania klasy mocy
Nawis (2):	-3.000 m	oświetleniowej G3.
Nachylenie wysięgnika (3):	5.0 °	Rozmieszczenie spełnia wymagania klasy indeksu
Długość wysięgnika (4):	1.500 m	oślepienia D.6.

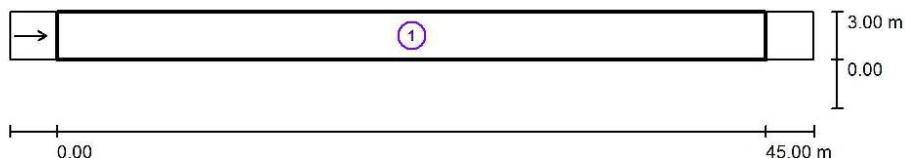
KORYTA 100W

DIALux

04.04.2017

Edytor
Telefon
faks
e-Mail

KORYTA 100W / Wyniki szczegółowe



Współczynnik konserwacji: 0.78

Skala 1:365

Lista pól oszacowania

- 1 KORYTA 100W
Długość: 45.000 m, Szerokość: 3.000 m
Siatka: 15 x 3 Punkty
Przynależne elementy uliczne: KORYTA 100W.
Nawierzchnia: R3, q0: 0.070
Wybrana klasa oświetleniowa: ME5 (Wszystkie wymagania fotometryczne zostały spełnione.)

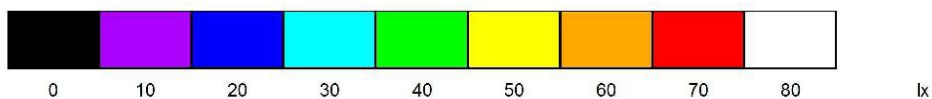
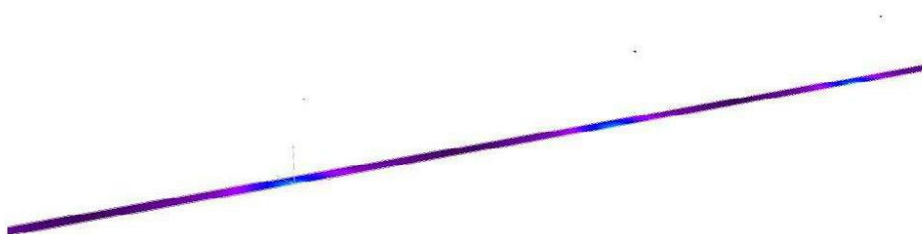
	L_m [cd/m ²]	U0	UI	TI [%]	SR
Wartości rzeczywiste według obliczenia:	0.53	0.46	0.46	7	0.92
Wartości zadane według klasy:	≥ 0.50	≥ 0.35	≥ 0.40	≤ 15	≥ 0.50
Spełnione/nie spełnione:	✓	✓	✓	✓	✓

KORYTA 100W

DIALux
04.04.2017

Edytor
Telefon
faks
e-Mail

KORYTA 100W / Przedstawienie nieprawidłowych kolorów



KORYTA 100W

DIALux

04.04.2017

Edytor
Telefon
faks
e-Mail

KORYTA 100W / KORYTA 100W / Klasa oświetleniowa

Wybrana klasa oświetleniowa: ME5

Ta klasa oświetleniowa bazuje na następującej sytuacji ruchu drogowego:

Parametry	Wartość
Typowa prędkość głównego użytkownika	Średnia (między 30 i 60 km/h)
Główny użytkownik	Ruch samochodowy, Powoli poruszające się pojazdy
Inni dopuszczeni użytkownicy	Rowerzyści, Piesi
Wykluczeni użytkownicy	/
Sytuacja oświetleniowa	B1
Połączenie do innej ulicy	Zwykłe skrzyżowania
Zagęszczenie skrzyżowań [liczba na 1 km]	<3
Strefa konfliktowa	Nie
Środki budowlane do uspokojenia ruchu	Nie
Natężenie strumienia pojazdów [liczba sztuk na dobę]	między 7000 i 15000
Natężenie strumienia ruchu rowerzystów	Normalna
Trudność nawigacji	Normalna
Zaparkowane pojazdy	Nie
Kompleksowość pola widzenia	Normalna
Poziom luminancji otoczenia	Niski (okolica wiejska)
Główny typ pogody	Sucha

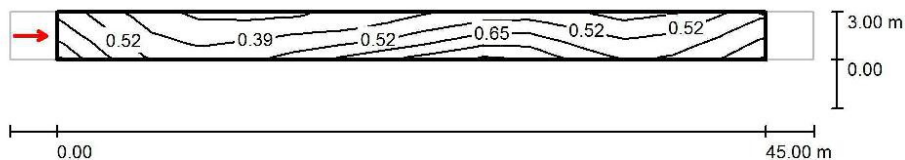
KORYTA 100W

DIALux

04.04.2017

Edytor
Telefon
faks
e-Mail

KORYTA 100W / KORYTA 100W / Obserwator 1 / Izolinie (L)



Wartości Candela/m², Skala 1 : 365

Siatka: 15 x 3 Punkty
Pozycja obserwatora: (-60.000 m, 1.500 m, 1.500 m)
Nawierzchnia: R3, q0: 0.070

	L_m [cd/m ²]	U0	UI	TI [%]
Wartości rzeczywiste według obliczenia:	0.53	0.46	0.46	7
Wartości zadane według klasy ME5:	≥ 0.50	≥ 0.35	≥ 0.40	≤ 15
Spełnione/nie spełnione:	✓	✓	✓	✓

RYSUNEK NR 1

RYSUNEK NR 2

RYSUNEK NR 3

RYSUNEK NR 4

INFORMACJA DOTYCZĄCA BEZPIECZEŃSTWA I OCHRONY ZDROWIA

NAZWA OBIEKTU BUDOWLANEGO :

Rozbudowa zalicznikowej instalacji oświetleniowej w m. Koryta pos. nr 26 do 26a
gm. Raszków, zgodnie z warunkami technicznymi nr WTS 23/II/2016
z dnia 19.08.2016r.

ADRES OBIEKTU BUDOWLANEGO :

m. Koryta, gm. Raszków, pow. ostrowski
dz. nr 32, 34, 88 ob. ew. 0012 Koryta, j. ew. 301706_5 Raszków

INWESTOR :

„Oświetlenie Uliczne i Drogowe” sp. z o.o.
ul. Wrocławska 71a
62-800 Kalisz

PROJEKTANT :

mgr inż. Jerzy Woźniak
upr. proj. nr 877/86/Lo
64-100 Leszno
ul.Francuska 61

Leszno, 28.03.2017r

Rozbudowa zalicznikowej instalacji oświetleniowej w m. Koryta od pos. nr 26 do 26a gm. Raszków,
zgodnie z warunkami technicznymi nr WTS 23/II/2016 z dnia 19.08.2016r.

CZĘŚĆ OPISOWA – BRANŻA ELEKTRYCZNA

Informacja dotycząca bezpieczeństwa i ochrony zdrowia w zakresie budowy instalacji oświetlenia ulicznego w zamierzeniu budowlanym pn. „Rozbudowa zalicznikowej instalacji oświetleniowej w m. Koryta od pos. nr 26 do 26a gm. Raszków, zgodnie z warunkami technicznymi nr WTS 23/II/2016 z dnia 19.08.2016r.

I. Zakres robót instalacyjnych branży elektrycznej dla całego zamierzenia budowlanego oraz kolejność realizacji :

1. Roboty przygotowawcze :

- szczegółowe zapoznanie się z projektem budowlanym
- wizja lokalna w terenie
- wyznaczenie tras instalacji elektrycznych zewnętrznych
- wyznaczenie miejsca na składowanie materiałów
- zwiezenie materiału
- zawiadomienie inspektora nadzoru o przystąpieniu do robót elektrycznych.

2. Roboty montażowe:

- wykopy kablowe,
- układanie kabli,
- montaż słupów i opraw,
- wykonanie połączeń instalacji,
- wykonanie pomiarów elektrycznych,
- regulacja i uruchomienie urządzeń,
- odbiór techniczny,
- wykonanie dokumentacji powykonawczej

II Wykaz istniejących obiektów budowlanych:

Na terenie przewidywanym do budowy kablowej linii oświetleniowej występuje następująca infrastruktura naziemna i podziemna:

- napowietrzna niskiego napięcia,
- kablowa sieć telefoniczna,
- wodno-kanalizacyjna

III Wskazanie elementów zagospodarowania działki lub terenu, które mogą stwarzać zagrożenia bezpieczeństwa i zdrowia ludzi:

Elementy stwarzające zagrożenie:

- roboty prowadzone w pasie drogowym związane z prowadzeniem wykopów przy posadowieniu projektowanych słupów (w szczególności w pobliżu sieci enn)

IV Wskazanie, dotyczące przewidywanych zagrożeń występujących podczas realizacji robót elektrycznych, określające skalę i rodzaje zagrożeń oraz miejsce i czas wystąpienia:

- zagrożenie przy robotach związanych z demontażem instalacji elektrycznych,
- zagrożenie przy robotach związanych z montażem instalacji silno i słabo prądowych,

Rozbudowa zalicznikowej instalacji oświetleniowej w m. Koryta od pos. nr 26 do 26a gm. Raszków,
zgodnie z warunkami technicznymi nr WTS 23/II/2016 z dnia 19.08.2016r.

- zagrożenie przy robotach związanych z uruchomieniem instalacji,
- zagrożenie przy robotach na wysokości,
- zagrożenia dotyczące pracowników budowy oraz użytkowników pasa drogowego przy czynnym ruchu drogowym przez czas prowadzenia robót

V Wskazanie sposobu prowadzenia instruktazu pracowników przed przystąpieniem do realizacji robót szczególnie niebezpiecznych:

- przed przystąpieniem do wykonywania robót instalacyjnych każdy pracownik winien być przeszkolony w zakresie BHP
- przed rozpoczęciem robót należy zapoznać się szczegółowo z dokumentacją budowlaną, zwracając uwagę na warunki wydane w uzgodnieniach i technologii zachowując wytyczne wykonawstwa i odbioru robót
- całość prac instalacyjnych należy wykonać zgodnie z “Warunkami technicznymi wykonania i odbioru robót budowlano-montażowych cz. II Instalacje sanitarne i przemysłowe, przepisami BHP i p.poż. oraz warunkami zawartymi w rozporządzeniach
- w trakcie wykonywania robót należy zachować wszelkie wymogi bhp, dotyczące robót ziemnych i pracy na wysokości ok. 3,5 m nad posadzką, a przede wszystkim:
- bezwzględnie należy dostosować się do uwag i zaleceń zawartych w uzgodnieniach
- stosować wyroby i rozwiązania dopuszczone do stosowania w budownictwie.
- obsługiwać sprzęt budowlany i elektryczny zgodnie z przepisami BHP.

VI Środki techniczne i organizacyjne zapobiegające niebezpieczeństwu wynikającemu z planowanej inwestycji w strefach szczególnego zagrożenia zdrowia lub ich sąsiedztwie:

- odpowiednie oznakowanie i zabezpieczenie robót w czasie prowadzenia robót,
- odpowiednie oznakowanie i zabezpieczenie robót w czasie prowadzenia robót,
- prowadzenie robót wg obowiązujących przepisów BHP,
- przestrzeganie postanowień zawartych w planie BIOZ sporządzonego przez kierownika budowy,
- zabezpieczenie stałej łączności i stałego dozoru osobowego dla nadzoru nad robotami budowlanymi od strony wykonawcy w celu szybkiego reagowania na zakłócenia w robotach budowlanych, zakłócenia ruchu drogowego na odcinku robót, usuwanie kolizji, zagrożeń w zakresie BHP pożaru awarii, itp

Kierownik budowy zobowiązany jest sporządzić plan BIOZ

Opracował

mgr inż. Jerzy Woźniak

Leszno, 28.03.2017r

OŚWIADCZENIE

projektanta o sporządzeniu projektu technicznego zgodnie z obowiązującymi przepisami oraz zasadami wiedzy technicznej

Ja niżej podpisany: **Jerzy Woźniak**

legitymujący się **Dowodem Osobistym nr AFL746348**

zamieszkały **64-100 Leszno, ul. Francuska 61**

oświadczam, że projekt budowlany opracowany dla

**„Oświetlenie Uliczne i Drogowe” sp. z o.o.
ul. Wrocławska 71a
62-800 Kalisz**

dotyczący:

Rozbudowa zalicznikowej instalacji oświetleniowej w m. Koryta od pos. nr 26 do 26a gm. Raszków, zgodnie z warunkami technicznymi nr WTS 23/II/2016 z dnia 19.08.2016r.

został opracowany z obowiązującymi przepisami oraz zasadami wiedzy technicznej

Świadomy odpowiedzialności karnej za podanie w niniejszym oświadczeniu nieprawdy, zgodnie z art. 233 Kodeksu karnego, potwierdzam własnoręcznym podpisem prawdziwość danych zamieszczonych powyżej.

.....
upr. nr 877/86/Lo
WKP/IE/5729/01
spec. inst.-inż.

Rozbudowa zalicznikowej instalacji oświetleniowej w m. Koryta od pos. nr 26 do 26a gm. Raszków,
zgodnie z warunkami technicznymi nr WTS 23/II/2016 z dnia 19.08.2016r.

Leszno, 28.03.2017r

OŚWIADCZENIE

sprawdzającego o sporządzeniu projektu technicznego zgodnie z obowiązującymi przepisami oraz zasadami wiedzy technicznej

Ja niżej podpisany: **Kazimierz Pawlicki**
legitymujący się **Dowodem Osobistym nr AGG 775254**
zamieszkały **64-130 Rydzyna, ul. Kurpińskiego 4**

oświadczam, że projekt budowlany opracowany dla

**„Oświetlenie Uliczne i Drogowe” sp. z o.o.
ul. Wrocławska 71a
62-800 Kalisz**

dotyczący:

Rozbudowa zalicznikowej instalacji oświetleniowej w m. Koryta od pos. nr 26 do 26a gm.

Raszków, zgodnie z warunkami technicznymi nr WTS 23/II/2016 z dnia 19.08.2016r.

został opracowany z obowiązującymi przepisami oraz zasadami wiedzy technicznej

Świadomy odpowiedzialności karnej za podanie w niniejszym oświadczeniu nieprawdy, zgodnie z art. 233 Kodeksu karnego, potwierdzam własnoręcznym podpisem prawdziwość danych zamieszczonych powyżej.

.....
upr. nr 820/86/Lo
WKP/IE/3807/01
spec. inst.-inż.

Rozbudowa zalicznikowej instalacji oświetleniowej w m. Koryta od pos. nr 26 do 26a gm. Raszków,
zgodnie z warunkami technicznymi nr WTS 23/II/2016 z dnia 19.08.2016r.

Zakład ElektroInstalacyjno-Handlowy „WIS” ul. Francuska 61 64-100 Leszno

URZĄD WOJEWÓDZKI
w Lesznie
WYDZIAŁ
Planowania Przestrzennego
Urbanistyki i Architektury
i Nadzoru Budowlanego
Nr ewid. 877/96/Lo



Leszno, dnia 08. 10. 19 86 r.

**DECYZJA O STWIERDZENIU PRZYGOTOWANIA ZAWODOWEGO
do pełnienia samodzielnych funkcji technicznych w budownictwie**

Na podstawie § 2 ust. 1 pkt. 1, § 5 ust. 1, § 7 i § 13 ust. 1 pkt. 4 lit. - d -

rozporządzenie Ministra Gospodarki Terenowej i Ochrony Środowiska z dnia 20 lutego 1975 r.

w sprawie samodzielnych funkcji technicznych w budownictwie (Dz. U. Nr 8, poz. 46) stwierdza

się, że: Obywatel(ka) JERZY WOŹNIAK

(imię i nazwisko)

magister inżynier elektryk

(tytuł naukowy - zawodowy)

urodzony(a) dnia 17 marca 1958 r. w Lesznie

posiada przygotowanie zawodowe upoważniające do wykonywania samodzielnych funkcji

projektanta oraz kierownika budowy i robót

(rodzaj funkcji)

w specjalności instalacyjno - inżynierskiej

(rodzaj specjalności techniczno-budowlanej)

w zakresie instalacji elektrycznych

(specjalizacja zawodowa)

W.A. Kr. 184-84 r. MA-BUA/14 22.000 szt.

DN-14 11-84 22.000

Obywatel(ka) JERZY WOŹNIAK jest upoważniony(a) do:

(imię i nazwisko)

- 1/ sporządzania projektów instalacji elektrycznych ,
- 2/ kierowania, nadzorowania i kontrolowania budowy i robót, kierowania i kontrolowania wytwarzania konstrukcyjnych elementów instalacji oraz oceniania i badania stanu technicznego w zakresie instalacji elektrycznych.

Otrzymuje:

1/ Ob. Jerzy Woźniak
Leszno ul. Pułaskiego 2a

2/ a/a

Gł. Architekt Wojewódzki

inż. arch. Waldemar Makowski

MC/MC



(podpis i pieczęć)

Rozbudowa zalicznikowej instalacji oświetleniowej w m. Koryta od pos. nr 26 do 26a gm. Raszków,
zgodnie z warunkami technicznymi nr WTS 23/II/2016 z dnia 19.08.2016r.

Zakład ElektroInstalacyjno-Handlowy „WIS” ul. Francuska 61 64-100 Leszno



Zaświadczenie

o numerze weryfikacyjnym:

WKP-7W8-GD5-TNS *

Pan Jerzy Woźniak o numerze ewidencyjnym WKP/IE/5729/01

adres zamieszkania ul. Francuska 61, 64-100 Leszno

jest członkiem Wielkopolskiej Okręgowej Izby Inżynierów Budownictwa i posiada wymagane ubezpieczenie od odpowiedzialności cywilnej.

Niniejsze zaświadczenie jest ważne do dnia 2017-12-31.

Zaświadczenie zostało wygenerowane elektronicznie i opatrzone bezpiecznym podpisem elektronicznym weryfikowanym przy pomocy ważnego kwalifikowanego certyfikatu w dniu 2017-01-03 roku przez:

Włodzimierz Draber, Przewodniczący Okręgowej Rady Wielkopolskiej Okręgowej Izby Inżynierów Budownictwa.

(Zgodnie art. 5 ust 2 ustawy z dnia 18 września 2001 r. o podpisie elektronicznym (Dz. U. 2001 Nr 130 poz. 1450) dane w postaci elektronicznej opatrzone bezpiecznym podpisem elektronicznym weryfikowanym przy pomocy ważnego kwalifikowanego certyfikatu są równoważne pod względem skutków prawnych dokumentom opatrzonym podpisami własnoręcznymi.)

* Weryfikację poprawności danych w niniejszym zaświadczeniu można sprawdzić za pomocą numeru weryfikacyjnego zaświadczenia na stronie Polskiej Izby Inżynierów Budownictwa www.pilb.org.pl lub kontaktując się z biurem właściwej Okręgowej Izby Inżynierów Budownictwa.



Rozbudowa zalicznikowej instalacji oświetleniowej w m. Koryta od pos. nr 26 do 26a gm. Raszków,
zgodnie z warunkami technicznymi nr WTS 23/II/2016 z dnia 19.08.2016r.

Zakład ElektroInstalacyjno-Handlowy „WIS” ul. Francuska 61 64-100 Leszno

URZĄD WOJEWÓDZKI
w Lesznie
Wydział
Planowania i nadzoru
Urbanistyczno-Architektonicznego
i Nadzoru Budowlanego
Nr ewid. 820/86/Lo



Leszno, dnia 03.04.1986

DECYZJA O STWIERDZENIU PRZYGOTOWANIA ZAWODOWEGO
do pełnienia samodzielnych funkcji technicznych w budownictwie

Na podstawie § 2 ust. 1 pkt 1 ----- i § 13 ust. 1 pkt. 4 lit. -d-
rozporządzenie Ministra Gospodarki Terenowej i Ochrony Środowiska z dnia 20 lutego 1975 r.
w sprawie samodzielnych funkcji technicznych w budownictwie (Dz. U. Nr 8, poz. 46) stwierdza
się, że: Obywatel(ka) KAZIMIERZ PAWLICKI
(imię i nazwisko)
inżynier elektryk
(tytuł naukowy - zawodowy)
urodzony(a) dnia 3.11. 1948 r. w Rydzynie
posiada przygotowanie zawodowe upoważniające do wykonywania samodzielnych funkcji
projektanta
(rodzaj funkcji)
w specjalności instalacyjno-inżynierskiej
(rodzaj specjalności techniczno-budowlanej)
w zakresie instalacji elektrycznych
(specjalizacja zawodowa)

W.A. Kr. 184-84 r. MA-BUA/14 22.000 szt.

DN-14 11-84 22.000

Obywatel(ka) K. KAZIMIERZ P. PAWLICKI jest upoważniony(a) do
(imię i nazwisko)

- sporządzania projektów instalacji elektrycznych.

Otrzymuje:

1/Ob. Kazimierz Pawlicki
Rydzyna ul. Skowackiego nr. 6
2/ a/a

Gł. Architekt Wojewódzki
inż. arch. Waldemar Makowski

MF/MC



(podpis i pieczęć)

Rozbudowa zalicznikowej instalacji oświetleniowej w m. Koryta od pos. nr 26 do 26a gm. Raszków,
zgodnie z warunkami technicznymi nr WTS 23/II/2016 z dnia 19.08.2016r.



Zaświadczenie

o numerze weryfikacyjnym:

WKP-A4C-KD4-6ET *

Pan Kazimierz Pawlicki o numerze ewidencyjnym WKP/IE/3807/01
adres zamieszkania ul. Kurpińskiego 4, 64-130 Rydzyna
jest członkiem Wielkopolskiej Okręgowej Izby Inżynierów Budownictwa i posiada wymagane
ubezpieczenie od odpowiedzialności cywilnej.
Niniejsze zaświadczenie jest ważne do dnia 2017-12-31.

Zaświadczenie zostało wygenerowane elektronicznie i opatrzone bezpiecznym podpisem elektronicznym
weryfikowanym przy pomocy ważnego kwalifikowanego certyfikatu w dniu 2016-12-07 roku przez:

Włodzimierz Draber, Przewodniczący Okręgowej Rady Wielkopolskiej Okręgowej Izby Inżynierów Budownictwa.

(Zgodnie art. 5 ust 2 ustawy z dnia 18 września 2001 r. o podpisie elektronicznym (Dz. U. 2001 Nr 130 poz. 1450) dane w postaci
elektronicznej opatrzone bezpiecznym podpisem elektronicznym weryfikowanym przy pomocy ważnego kwalifikowanego certyfikatu są
równoważne pod względem skutków prawnych dokumentom opatrzonym podpisami własnoręcznymi.)

* Weryfikację poprawności danych w niniejszym zaświadczeniu można sprawdzić za pomocą numeru weryfikacyjnego zaświadczenia na
stronie Polskiej Izby Inżynierów Budownictwa www.piib.org.pl lub kontaktując się z biurem właściwej Okręgowej Izby Inżynierów
Budownictwa.



Rozbudowa zalicznikowej instalacji oświetleniowej w m. Koryta od pos. nr 26 do 26a gm. Raszków,
zgodnie z warunkami technicznymi nr WTS 23/II/2016 z dnia 19.08.2016r.

Ostrów Wielkopolski, dnia: 2017-02-23

Z up. STAROSTY
Dorota Ciupka
Inspektor w Wydziale Geodezji


Zakład ElektroInstalacyjno-Handlowy „WIS” ul. Francuska 61 64-100 Leszno

STAROSTA OSTROWSKI Aleja Powstańców Wielkopolskich 16 63-400 Ostrów Wielkopolski		Województwo: województwo wielkopolskie Powiat: Powiat Ostrowski Jednostka ewidencyjna: Gmina Raszków Obręb ewidencyjny: 0012, KORYTA Miejscowość: Koryta					
GGG.6621.337.2017							
Uproszczony wypis z rejestru gruntów według stanu na dzień: 2017-02-23 09:24:16							
Jednostka rejestrowa gruntów: 301706_5.0012.G130							
WŁAŚCICIELE/ WŁADAJĄCY:							
UDZIAŁ: 1/1 GMINA I MIASTO RASZKÓW Siedziba: 63-440 Raszków ul. Rynek 32		charakter stanu władania: własność					
UDZIAŁ: 1/1 BURMISTRZ GMINY I MIASTA RASZKÓW Siedziba: 63-440 Raszków ul. Rynek 32		charakter stanu władania: gospodarowanie zasobem nieruchomości SP albo gminnym, powiatowym lub wojewódzkim zasobem nieruchomości (ust. z 21.08.1997r) grupa rejestrowa: 4.1					
DZIAŁKI EWIDENCYJNE:							
Ark. mapy	Numer działki ewidencyjnej	Położenie gruntów	Opis użytku	Symbol klasoużytku	Powierzchnia użytku [ha] działki [ha]		Nr KW
1	34		Drogi	dr	0.8700	0.8700	KZ1W/00089605/6
Id dz.: 301706_5.0012.AR_1.34							
Łączna powierzchnia wybranych działek: 0.8700							
Całkowita powierzchnia jednostki rejestrowej: 7.6600							

W dniu: 2017-02-23

dokument sporządzony przez: Dorota Ciupka

Ostrów Wielkopolski, dnia: 2017-02-23


(podpis)

Z up. STAROSTY
Dorota Ciupka
Inspektor w Wydziale Geodezji
(imię i nazwisko osoby uprawnionej)

Rozbudowa zalicznikowej instalacji oświetleniowej w m. Koryta od pos. nr 26 do 26a gm. Raszków, zgodnie z warunkami technicznymi nr WTS 23/II/2016 z dnia 19.08.2016r.

Zakład ElektroInstalacyjno-Handlowy „WIS” ul. Francuska 61 64-100 Leszno

STAROSTA OSTROWSKI Aleja Powstańców Wielkopolskich 16 63-400 Ostrów Wielkopolski GGG.6621.337.2017		Województwo: województwo wielkopolskie Powiat: Powiat Ostrowski Jednostka ewidencyjna: Gmina Raszków Obręb ewidencyjny: 0012, KORYTA Miejscowość: Koryta					
Uproszczony wypis z rejestru gruntów według stanu na dzień: 2017-02-23 09:25:28							
Jednostka rejestrowa gruntów: 301706_5.0012.G130							
WŁAŚCICIELE/ WŁADAJĄCY:							
UDZIAŁ: 1/1 GMINA I MIASTO RASZKÓW Siedziba: 63-440 Raszków ul. Rynek 32		charakter stanu władania: własność					
UDZIAŁ: 1/1 BURMISTRZ GMINY I MIASTA RASZKÓW Siedziba: 63-440 Raszków ul. Rynek 32		charakter stanu władania: gospodarowanie zasobem nieruchomości SP albo gminnym, powiatowym lub wojewódzkim zasobem nieruchomości (ust. z 21.08.1997r) grupa rejestrowa: 4.1					
DZIAŁKI EWIDENCYJNE:							
Ark. mapy	Numer działki ewidencyjnej	Położenie gruntów	Opis użytku	Symbol klasoużytku	Powierzchnia użytku [ha] działki [ha]		Nr KW
1	88		Drogi	dr	3.1500	3.1500	KZ1W/00089605/6
Id dz.: 301706_5.0012.AR_1.88							
Łączna powierzchnia wybranych działek: 3.1500							
Całkowita powierzchnia jednostki rejestrowej: 7.6600							

W dniu: 2017-02-23
dokument sporządzony przez: Dorota Ciupka

Ostrów Wielkopolski, dnia: 2017-02-23

(podpis)

Z up. STAROSTY
Dorota Ciupka
inspektor w Wydziale Geodezji
(imię i nazwisko osoby uprawnionej)

Rozbudowa zalicznikowej instalacji oświetleniowej w m. Koryta od pos. nr 26 do 26a gm. Raszków, zgodnie z warunkami technicznymi nr WTS 23/II/2016 z dnia 19.08.2016r.

Zakład ElektroInstalacyjno-Handlowy „WIS” ul. Francuska 61 64-100 Leszno

ODPIS

Ostrów Wielkopolski, dnia 23.03.2017 r.

GGO.6630.70.2017

P R O T O K Ó Ł
z posiedzenia narady koordynacyjnej

Na podstawie art. 7d pkt 2 oraz art. 28b ustawy z dnia 17 maja 1999 r. – Prawo geodezyjne i kartograficzne (tekst jednolity Dz.U.2016.1629 ze zm.) w dniu 23.03.2017 r. w Starostwie Powiatowym, Al. Powstańców Wielkopolskich 16, przeprowadzono naradę koordynacyjną.

Naradzie koordynacyjnej przewodniczył:

Zbigniew Bukowski, Geodeta Powiatowy, działający z upoważnienia nr 25/2016 wydanego przez Starostę Ostrowskiego

I. Przedmiot narady koordynacyjnej:

Oznaczenie kancelaryjne wniosku o skoordynowanie usytuowania projektowanej sieci uzbrojenia terenu/ z przyłączami/ przyłącza	GGO.6630.70.2017
Rodzaj projektowanej sieci uzbrojenia terenu/ z przyłączami/ przyłącza	Linia kablowa oświetlenia ulicznego
Położenie projektowanej sieci uzbrojenia terenu/ z przyłączami/ przyłącza	Koryta, dz. nr 32, 34, 88
Imię i nazwisko oraz inne dane identyfikujące wnioskodawcę	Zakład Elektroinstalacyjno-Handlowy „WIS” ul. Francuska 61 64-100 Leszno
Sposób przeprowadzenia narady koordynacyjnej	stacjonarny

* niepotrzebne skreślić

Rozbudowa zalicznikowej instalacji oświetleniowej w m. Koryta od pos. nr 26 do 26a gm. Raszków, zgodnie z warunkami technicznymi nr WTS 23/II/2016 z dnia 19.08.2016r.

Zakład ElektroInstalacyjno-Handlowy „WIS” ul. Francuska 61 64-100 Leszno

II. Uczestnicy narady koordynacyjnej:

ODPIS

Imię i nazwisko uczestnika	Oznaczenie reprezentowanych podmiotów lub informacja o przyczynach uczestnictwa w naradzie
<i>Jacek Wiciński</i>	Netia S.A.
ZAWIADOWCA <i>Adam Rosada</i>	TER POLSKIE LINE ROZEMNIACZKA ZAKŁAD LINII KOLEJOWYCH W Ostrówie Wielkopolskiej BENEFICJARIUSZ 63-400 Ostrów Wielkopolski, tel. 62 735 86 00
Specjalista ds. gotowego ciepła, kosztorysowania oraz uzgodnień <i>Jerzy Kapezyk</i>	OSTROWSKI ZAKŁAD CIEPŁOWNICZY SPÓŁKA AKCYJNA 63-400 Ostrów Wielkopolski ul. Wysecka 57, tel. 62 735 86 00 NIP 622-000-57-12 fax 062 735 86 02
INŻYNIER MIASTA <i>mgr inż. Damian Bolaoh</i>	URZĄD MIEJSKI 63-400 Ostrów Wielkopolski INŻYNIER MIASTA tel. 62 582 23 11
<i>Josław Wodkan</i> <i>Barbara</i>	WODKAN Przedsiębiorstwo Wodociągów i Kanalizacji S.A. ul. Partyzancka 27 tel. (0-62) 736 77 00 - 736 77 12, fax 736 36 90 63-400 Ostrów Wielkopolski NIP 622-010-56-04
KIEROWNIK Gazownia w Ostrowie Wlkp. <i>Marek Janicki</i>	Polaka Spółka Gazownictwa sp. z o.o. ul. M. Koszpraka 25, 01-234 Warszawa Oddział Zakład Gazowniczy w Poznaniu Gazownia w Ostrowie Wlkp. z o.o. ul. Partyzancka 27, 63-400 Ostrów Wielkopolski tel. 62 737 99 80, faks 62 737 99 96 NIP 525 24 96 411 KRS 0000374001, REGON 142739519
Inżynier ds. Dokumentacji Energetycznej <i>Michał Gusiński</i>	Energa operator ENERGA-OPERATOR SA Oddział w Kaliszu Rejon Dystrybucji w Ostrowie Wielkopolskim ul. Zamenhofa 2 63-400 Ostrów Wielkopolski T +48 62 737 82 80 F +48 62 736 48 91 KRS 0000033455 NIP 583-000-11-90 Regon 190275904-00047
KIEROWNIK Działu Technicznego <i>Marek Rykowski</i>	ANCO Spółka z o.o. ul. Św. Ducha 118b, 63-200 Jarocin tel. 62 740 26 34, fax 62 740 27 45 NIP 622-000-23-758, KRS 000029465
SPECJALISTA ds. eksploatacji oświetlenia <i>Szymon Kubiak</i>	OSWIETLLENIE Uliczne i Drogowe Spółka z o.o. ul. 1000 KALISZ, ul. Wrocławska 71A tel. (0-22) 596 52 70, 71, fax (62) 598 62 74 (7)

Rozbudowa zalicznikowej instalacji oświetleniowej w m. Koryta od pos. nr 26 do 26a gm. Raszków,
zgodnie z warunkami technicznymi nr WTS 23/II/2016 z dnia 19.08.2016r.

Zakład ElektroInstalacyjno-Handlowy „WIS” ul. Francuska 61 64-100 Leszno

ODPIS

III. Stanowiska uczestników narady/uwagi i zalecenia dotyczące zgłoszonych wniosków:

GGO.6630.70.2017

Oznaczenie reprezentowanych podmiotów lub informacja o przyczynach uczestnictwa w naradzie	Stanowiska uczestników narady/ Uwagi i zalecenia	Stanowisko	Podpis
Netia S.A.	bez uwag	uzgadniam/ nie-uzgadniam*	Przedstawiciel Netia S.A. Jarzy Brzaniński
PRZEDSIĘWZIĘCIE KOLEJOWE S.A. ZAKŁAD LINII KOLEJOWYCH w Ostrowie Wielkopolskim SEKCJA EKSPLOATACJI 63-400 OSTROW WIELKOPOLSKI ul. Żelazna 13	Bez uwag	uzgadniam/ nie-uzgadniam*	Przedstawiciel Gazownia w Ostrowie Wlkp.
Politeka Spółka Gazownictwa sp. z o.o. ul. M. Skarżyska 25, 01-224 Warszawa Odział Zakład Gazownictwa w Poznaniu Gazownia w Ostrowie Wielkopolskim ul. Parkowa 27, 63-400 Ostrow Wielkopolski tel. 62 737 99 80, faks 62 737 99 96 NIP 525 24 96 411 KRS 000374001, REGON 142739519	Bez uwag	uzgadniam/ nie-uzgadniam*	Marek Janicki
Energa operator ENERGA-OPERATOR SA Odział w Kaliszu Region Dystryktu w Ostrowie Wielkopolskim ul. Żelazna 2 63-400 Ostrow Wielkopolski T +48 62 737 87 83 F +48 62 737 87 83 KRS 0000059455 NIP 565 000 11-90 Regon 190275904-00043	ENERGA – OPERATOR SA ODDZIAŁ W KALISZU REJON DYSTRYKTU W OSTROWIE WIELKOPOLSKIM Usgodniono lokalizację projektowanych obiektów w odniesieniu do istniejącej infrastruktury elektroenergetycznej	uzgadniam/ nie-uzgadniam*	ds. Dokumentacji Energetycznej Michał Puzyski

* niepotrzebne skreślić

Rozbudowa zalicznikowej instalacji oświetleniowej w m. Koryta od pos. nr 26 do 26a gm. Raszków, zgodnie z warunkami technicznymi nr WTS 23/II/2016 z dnia 19.08.2016r.

Zakład ElektroInstalacyjno-Handlowy „WIS” ul. Francuska 61 64-100 Leszno

ODPIS

III. Stanowiska uczestników narady/uwagi i zalecenia dotyczące zgłoszonych wniosków:

GGO.6630.70.2017

Oznaczenie reprezentowanych podmiotów lub informacja o przyczynach uczestnictwa w naradzie	Stanowiska uczestników narady/ Uwagi i zalecenia	Stanowisko	Podpis
OŚWIETLENIE Uliczne i Drogowe Spółka z o.o. 63-400 Ostrów Wlkp. Al. Powstańców Wlkp. 16 63-400 Ostrów Wlkp.	Zgodnie z art. 15 ust. 1 ustawy z dnia 17 maja 1989r. Prawo geodezyjne i kartograficzne (<i>tekst jednolity Dz. U. 2016.1629 ze zm.</i>) znaki geodezyjne, urządzenia zabezpieczające te znaki oraz budowle triangulacyjne podlegają ochronie. Kto wbrew przepisom art. 15 niszczy, uszkadza, przemieszcza znaki geodezyjne (...), a także nie zawiadamia właściwych organów o zniszczeniu, uszkodzeniu lub przemieszczeniu znaków geodezyjnych (...) podlega karze grzywny.	uzgadniam/ nie uzgadniam*	SPECJALISTA ds. eksploatacji oświetlenia Szymon Kucharski Z up. Starosty
STAROSTA OSTROWSKI Al. Powstańców Wlkp. 16 63-400 Ostrów Wlkp.		uzgadniam/ nie uzgadniam*	Zbigniew Bukowski Przewodniczący Narady Koordynacyjnej
		uzgadniam/ nie uzgadniam*	
		uzgadniam/ nie uzgadniam*	
		uzgadniam/ nie uzgadniam*	
		uzgadniam/ nie uzgadniam*	

* niepotrzebne skreślić

Rozbudowa zalicznikowej instalacji oświetleniowej w m. Koryta od pos. nr 26 do 26a gm. Raszków, zgodnie z warunkami technicznymi nr WTS 23/II/2016 z dnia 19.08.2016r.

Zakład ElektroInstalacyjno-Handlowy „WIS” ul. Francuska 61 64-100 Leszno

IV. W naradzie koordynacyjnej, pomimo zawiadomienia, nie uczestniczyli:

ODTIS

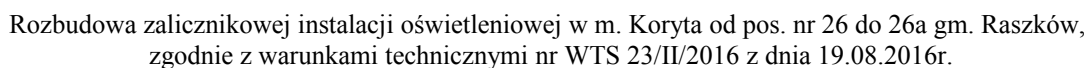
Imię i nazwisko uczestnika	Oznaczenie reprezentowanych podmiotów lub informacja o przyczynach uczestnictwa w naradzie
	Przedstawiciel Wójta Gminy Przygodzice
	Przedstawiciel Wójta Gminy Sośnie
	Przedstawiciel Burmistrza Gminy i Miasta Odolanów
	Przedstawiciel Wójta Gminy Sieroszewice
	Przedstawiciel Burmistrza Gminy i Miasta Nowe Skalmierzyce
	Przedstawiciel Burmistrza Gminy i Miasta Raszków
	Przedstawiciel Wójta Gminy Ostrów Wielkopolski
	Przedstawiciel PKP Energetyka S. A.
	Przedstawiciel PKP Utrzymanie Sp. z o. o.
	Przedstawiciel PKP Cargo S. A.
	Przedstawiciel TK Telekom Sp. z o. o.
	Przedstawiciel Orange Polska S. A.
	Przedstawiciel Przedsiębiorstwa PROMAX Sp. j.
	Przedstawiciel Wielkopolskiej Sieci Szerokopasmowej S. A.
	Przedstawiciel INEA S.A.
	Przedstawiciel Polskiego Górnictwa Naftowego i Gazownictwa S. A., Oddział w Odolanowie
	Przedstawiciel Polskiego Górnictwa Naftowego i Gazownictwa S. A., Oddział w Zielonej Górze
	Przedstawiciel G.EN.GAZ Energia Sp. z o. o.
	Przedstawiciel Gaz- System S. A.
	Przedstawiciel Polskiej Spółki Gazownictwa Sp. z o. o., Zakład w Kaliszu
	Przedstawiciel Energa Operator S. A., Oddział w Kaliszu,

Rozbudowa zalicznikowej instalacji oświetleniowej w m. Koryta od pos. nr 26 do 26a gm. Raszków, zgodnie z warunkami technicznymi nr WTS 23/II/2016 z dnia 19.08.2016r.

ODPIS

[illegible]

Rozbudowa zalicznikowej instalacji oświetleniowej w m. Koryta od pos. nr 26 do 26a gm. Raszków,
zgodnie z warunkami technicznymi nr WTS 23/II/2016 z dnia 19.08.2016r.



Zakład ElektroInstalacyjno-Handlowy „WIS” ul. Francuska 61 64-100 Leszno

GMINA I MIASTO RASZKÓW
Rynek 32
63-440 Raszków
NIP 6222695543, REGON 250855305

Raszków, dn.07.03.2017

Oświadczenie

Ja niżej podpisany w imieniu Gminy i Miasta Raszków, oświadczam, iż Gmina i Miasto Raszków jest właścicielem nieruchomości gruntowej, położonej w miejscowości **Koryta**, oznaczonej w ewidencji gruntów i budynków jako działki: **nr 34 i nr 88** dla której Sąd Rejonowy w Ostrowie Wielkopolskim prowadzi księgę wieczystą o nr KZ1W/00089605/6. Po zapoznaniu się z planowanym zadaniem inwestycyjnym, oświadczam, iż wyrażam zgodę na **budowę projektowanej linii oświetlenia drogowego** przebiegającej przez w/w nieruchomość oraz korzystanie przez Oświetlenie Uliczne i Drogowe sp.z o.o.w Kaliszu z w/w nieruchomości w trakcie prowadzenie robót. Jednocześnie oświadczam, że zobowiązuje się umożliwić swobodny dostęp do infrastruktury oświetleniowej Spółce Oświetlenie Uliczne i Drogowe sp. z o.o. w Kaliszu lub osobom działającym na jej zlecenie.

W przypadku spowodowania jakichkolwiek zniszczeń powstałych przy przeprowadzanych pracach, Oświetlenie Uliczne i Drogowe sp. z o.o. w Kaliszu lub osoby działające na jej zlecenie zobowiązują się doprowadzić nieruchomość do stanu poprzedniego. W razie gdy przywrócenie nieruchomości do stanu poprzedniego byłoby niemożliwe albo pociągało za sobą nadmierne trudności lub koszty, Oświetlenie Uliczne i Drogowe sp. z o.o. w Kaliszu lub osoba działająca na jej zlecenie, zobowiązują się wypłacić poszkodowanemu odszkodowanie. Wysokość odszkodowanie powinna odpowiadać wartości poniesionej szkody, bez utraconych korzyści.

Właściciel oświadcza, że nie będzie rościć teraz ani w przyszłości żadnych pretensji, w tym finansowych, wobec Oświetlenie Uliczne i Drogowe sp. z o.o. w Kaliszu z tytułu realizacji w/w zadania inwestycyjnego na w/w nieruchomości.

.....
(data i podpis osoby przyjmującej oświadczenie)

.....
(data i podpis osoby przyjmującej oświadczenie)

BURMISTRZ
Gminy i Miasta
07.03.2017
zup.
mgr inż. Piotr Rokicki
Z-ca Burmistrza
.....
(data i czytelny podpis właściciela lub osoby
upoważnionej)

Rozbudowa zalicznikowej instalacji oświetleniowej w m. Koryta od pos. nr 26 do 26a gm. Raszków,
zgodnie z warunkami technicznymi nr WTS 23/II/2016 z dnia 19.08.2016r.

Zakład ElektroInstalacyjno-Handlowy „WIS” ul. Francuska 61 64-100 Leszno



WOJEWÓDZKI URZĄD OCHRONY ZABYTKÓW
W POZNANIU
DELEGATURA W KALISZU

62-800 Kalisz
ul. Juliana Tuwima 10
tel. (62) 767 23 21
tel./fax (62) 757 64 21
<http://poznan.wuoz.gov.pl/>
e-mail: kalisz.schretniat@poznan.wuoz.gov.pl

Ka.5183.1000.2.2017

Kalisz, dn. 08.03.2017 r.

**Zakład Elektro-instalacyjno-Handlowy „WIS”
ul. Francuska 61
64-100 Leszno
Adres do korespondencji:
ul. Unii Europejskiej 3
64-100 Leszno**

Dot. wniosku z dnia: 02.03.2017 r.
data wpływu 06.03.2017 r.

Dotyczy: uzgodnienia rozbudowy zalicznikowej instalacji oświetleniowej w m. Koryta, gm. Raszków, od pos. Nr 26 do 26A.

W odpowiedzi na pismo w sprawie jak wyżej Wojewódzki Urząd Ochrony Zabytków w Poznaniu Delegatura w Kaliszu informuje, iż pozytywnie opiniuje przedmiotową inwestycję.

Jeżeli w trakcie prowadzenia robót budowlanych lub ziemnych zostanie odkryty przedmiot, co do którego istnieje przypuszczenie, iż jest on zabytkiem archeologicznym, Inwestor zobowiązany jest niezwłocznie zgłosić ten fakt do Wojewódzkiego Urzędu Ochrony Zabytków w Poznaniu – Delegatury w Kaliszu.

Wojewódzki Urząd Ochrony Zabytków
w Poznaniu
Kierownik Delegatury w Kaliszu
Renta Maria Malusień

Do wiadomości:

aa.

Sprawę prowadzi Janusz Tomala, tel. 62 757 64 21 w. 34

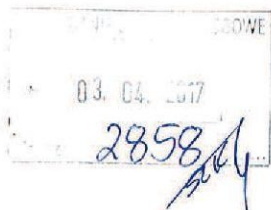
Rozbudowa zalicznikowej instalacji oświetleniowej w m. Koryta od pos. nr 26 do 26a gm. Raszków, zgodnie z warunkami technicznymi nr WTS 23/II/2016 z dnia 19.08.2016r.

Zakład ElektroInstalacyjno-Handlowy „WIS” ul. Francuska 61 64-100 Leszno



Rozbudowa zalicznikowej instalacji oświetleniowej w m. Koryta od pos. nr 26 do 26a gm. Raszków, zgodnie z warunkami technicznymi nr WTS 23/II/2016 z dnia 19.08.2016r.

Zakład ElektroInstalacyjno-Handlowy „WIS” ul. Francuska 61 64-100 Leszno



Oświetlenie Uliczne i Drogowe sp. z o.o.
ul. Wrocławska 71A
62-800 Kalisz

Ostrów Wielkopolski, 21-03-2017 roku

Znak EOP-42MMD-AG-001948-2017

Dot. Uzgodnienie zakresu budowy oświetlenia.

W odpowiedzi na Państwa pismo z dnia 02.03.2017 roku, które wpłynęło do Rejonu Dystrybucji w Ostrowie Wielkopolskim dnia 08.03.2017 roku w sprawie budowy oświetlenia ulicznego w miejscowości Koryta informujemy, że **wyrażamy zgodę** na zejście kablem typu YAKXS 4x25 mm² ze słupa numer II/4/6 należącego do ENERGA-Operator SA Oddział w Kaliszu, pod warunkiem zachowania przez Inwestora postanowień zamieszczonych w Umowie Dzierżawy nr KJ04797/2016 z dnia 19.10.2016 roku.

Przed przystąpieniem do realizacji inwestycji należy dostarczyć do Rejonu Dystrybucji w Ostrowie Wielkopolskim dokumentację projektową w/w linii oświetleniowej w celu jej uzgodnienia.

W przypadku budowy, przebudowy lub remontu Państwa urządzeń, zainstalowanych na urządzeniach ENERGA-OPERATOR SA, należy każdorazowo powiadamiać Rejon Dystrybucji, z wyprzedzeniem min. 7 dni, przed planowanym terminem rozpoczęcia prac (decyduje data otrzymania korespondencji pisemnej lub elektronicznej przez Rejon Dystrybucji).

Wszelkie prace przy urządzeniach ENERGA-Operator S.A Oddział w Kaliszu należy prowadzić w technologii PPN przez odpowiednio przeszkolonych i uprawnionych pracowników Wykonawcy. W tym celu OUID Sp. z o.o. zobowiązane jest dostarczyć wykaz pracowników Wykonawców delegowanych do prac w technologii PPN wraz ze stosownymi uprawnieniami.

Wszelkie prace realizowane przy urządzeniach Najemcy i zainstalowanych urządzeniach Wynajmującego mogą być prowadzone tylko i wyłącznie za zgodą i wiedzą koordynującego sieć dyspozytora Regionalnej Dyspozycji Mocy zlokalizowanej w Kaliszu. Przedmiotowych zgłoszeń należy dokonywać bezpośrednio przed rozpoczęciem pracy pod numerem telefonu: (58) 888 83 42, (62) 590 21 21.

Po zakończeniu prac budowlanych związanych z rozbudową oświetlenia ulicznego, nie dłużej jednak, niż w ciągu 14 dni kalendarzowych, a przed rozpoczęciem eksploatacji Państwa urządzeń, należy dokonać (przy współudziale przedstawiciela Rejonu Dystrybucji) odbioru technicznego. W tym celu należy skutecznie zawiadomić Rejon Dystrybucji o planowanym terminie odbioru technicznego, z wyprzedzeniem min. 7 dni roboczych, dołączając do rzeczowego zawiadomienia dokumentację powykonawczą na zakres realizowanych prac.

T +48 62 500 22 10
F +48 62 500 22 00

Regon 190275904-00043
NIP 583-000-11-90

ENERGA-OPERATOR SA
Oddział w Kaliszu
al. Wolności 8, 62-800 Kalisz
operator.kalisz@energa.pl
energa.operator.pl

Sąd Rejonowy Gdańsk-Północ
VII Wydział Gospodarczy KRS
KRS 0000033455

nr konta: 36 1240 6292 1111 0010 3649 0117
Kapitał zakładowy/wpłacony 1 356 110 400 zł



Rozbudowa zalicznikowej instalacji oświetleniowej w m. Koryta od pos. nr 26 do 26a gm. Raszków,
zgodnie z warunkami technicznymi nr WTS 23/II/2016 z dnia 19.08.2016r.



Specyfikacja ilościowa i lokalizacyjna urządzeń elektroenergetycznych będących przedmiotem udzielonej zgody:

- ilość słupów ENERGA - OPERATOR SA będących przedmiotem zgody – 1 szt.
- Ilość stanowisk słupowych, na których przewiduje się montaż nowych elementów infrastruktury oświetleniowej Spółki Oświetlenie Uliczne i Drogowe Spółka z o.o. – 0 szt.
- obwód 0,4kV nr II zasilany ze stacji transformatorowej SN/nn nr 22874
- obszar ENERGA - OPERATOR SA Oddział w Kaliszu Rejon Dystrybucji w Ostrowie Wielkopolskim, teren gminy Raszków.

Jednocześnie informujemy, że przedmiotowa zgoda nie jest równoznaczna z wydaniem warunków przyłączenia do sieci oraz uzgodnieniem dokumentacji projektowej.

Z poważaniem

Dyrektor
Rejonu Dystrybucji
w Ostrowie Wielkopolskim
Marek S. Chrzepowski

k/o:

- Adresat
- Wydział Dokumentacji Energetycznej Oddziału w Kaliszu, al. Wolności 8, 62-800 Kalisz
- 42MMD – a/a

Zakład ElektroInstalacyjno-Handlowy „WIS” ul. Francuska 61 64-100 Leszno



OŚWIETLENIE ULICZNE I DROGOWE sp. z o.o.

62-800 Kalisz, ul. Wrocławska 71A

tel. (062) 598-52-70, fax (062) 598-52-74, e-mail : zarzad@oid.pl

DT/T II/SzK/ 545/2017

Kalisz, dnia 2017-02-13

**Zakład Elektroinstalacyjno-Handlowy
„WIS”
ul. Unii Europejskiej 3
64-100 Leszno**

Oświetlenie Uliczne i Drogowe Spółka z o.o. w odpowiedzi na pismo otrzymane dnia 26.01.2017 roku, dotyczące sprawdzenia (uzgodnienia) koncepcji rozmieszczenia projektowanej infrastruktury oświetleniowej w m. Koryta od 26 do 26A na terenie Gm. Raszków informuje, że uzgadnia w/w koncepcję z następującą uwagą:

- należy w projekcie uwzględnić zaprojektowanie dodatkowo latarni oznaczonej na mapie.

DYREKTOR
ds. Technicznych
Jakub Krzywicki

Sprawę prowadzi: Szymon Kubiak tel. 62 598 5282/kom. 696110490

Do wiadomości:

1. a/a (946)

Prezes Zarządu: Maciej Witczak



Sąd Rejonowy w Poznaniu KRS 0000081004

REGON: 250680024

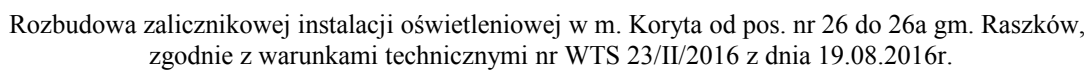
Kapitał zakładowy : 57.363.000 zł

NIP : 618-16-07-268

Konta bankowe

Deutsche Bank PBC S.A. 22 1910 1064 0004 8956 4121 0001
Bank Pekao S.A. 10/Kalisz 74 1240 2946 1111 0000 2873 3740

Rozbudowa zalicznikowej instalacji oświetleniowej w m. Koryta od pos. nr 26 do 26a gm. Raszków,
zgodnie z warunkami technicznymi nr WTS 23/II/2016 z dnia 19.08.2016r.



Zakład ElektroInstalacyjno-Handlowy „WIS” ul. Francuska 61 64-100 Leszno



OŚWIETLENIE ULICZNE I DROGOWE sp. z o.o.

62-800 Kalisz, ul. Wrocławska 71A
tel. (062) 598-52-70, fax (062) 598-52-74, e-mail : zarzad@ouid.pl

DT/T II/SzK/1159/2017

Kalisz, dnia 2017-04-20

**Zakład Elektroinstalacyjno-Handlowy
„WIS”
ul. Unii Europejskiej 3
64-100 Leszno**

Oświetlenie Uliczne i Drogowe Spółka z o.o. w odpowiedzi na pismo otrzymane dnia 11.04.2017 roku, dotyczące sprawdzenia (uzgodnienia) dokumentacji projektowej rozbudowy zalicznikowej instalacji oświetleniowej w m. Koryta od pos. nr 26 do 26A Gm. Raszków informuje, że uzgadnia w/w koncepcję z następującą uwagą:

- uwzględnić w części opisowej wykonanie połączenia przewodu PEN ze słupem latarni przewodem min. LGY 16mm²
- fundament do słupa SAL10 z WŁ 1/1,5/3,7/5 zmienić na B-70.

KIEROWNIK
Szekcji Obszaru I

W - Jacek Witczak

Sprawę prowadzi: Szymon Kubiak tel. 62 598 5282/kom. 696110490

Do wiadomości:

1. a/a (3218)

Prezes Zarządu: Maciej Witczak



Sąd Rejonowy w Poznaniu KRS 0000081004

REGON: 250680024

Kapitał zakładowy : 57.363.000 zł

NIP : 618-16-07-268

Konta bankowe

Deutsche Bank PBC S.A. 22 1910 1064 0004 8956 4121 0001
Bank Pekao S.A. I O/Kalisz 74 1240 2946 1111 0000 2873 3740

Rozbudowa zalicznikowej instalacji oświetleniowej w m. Koryta od pos. nr 26 do 26a gm. Raszków, zgodnie z warunkami technicznymi nr WTS 23/II/2016 z dnia 19.08.2016r.