



DT/T II/...~~16.00~~.../2017

Kalisz, 2017-06-14

Oświetlenie Uliczne i Drogowe sp. z o.o. zaprasza do składania ofert na wykonanie projektu pn.: **Budowa zalicznikowej instalacji oświetleniowej w m. Granice Borek (dl. około 100m)**, zgodnie z warunkami technicznymi nr **WTS 40/II/2017** z dnia 06.06.2017 r. oraz sprawowanie nadzoru autorskiego w trakcie realizacji robót.

Oferty należy składać na druku formularza pn. „Formularz ofertowy – wykonanie projektu” dostępnym na stronie internetowej www.oswietlenie.kalisz.pl w zakładce „DO POBRANIA”, na adres: Oświetlenie Uliczne i Drogowe sp. z o. o., ul. Wrocławska 71A, 62-800 Kalisz lub złożyć osobiście w siedzibie Spółki w dni robocze w godz. 8:00-14:00.

Oferty należy składać do dnia 27.06.2017 r. (decyduje data wpływu oferty do Spółki)

Oferta winna zostać złożona w zamkniętej kopercie opatrzonej dokładnymi danymi oferenta oraz nazwą zadania: „OFERTA – Wykonanie dokumentacji projektowej dot. Budowy oświetlenia ulicznego w m. Granice Borek – zgodnie z zapytaniem ofertowym DT/T II/...~~16.00~~.../2017”.

O wyborze najkorzystniejszej oferty Oświetlenie Uliczne i Drogowe sp. z o.o. zawiadomi oferenta drogą mailową. **Podpisanie umowy stanowiącej załącznik do niniejszego zapytania nastąpi w siedzibie zamawiającego, w Kaliszu przy ul. Wrocławskiej 71A, w terminie 14 dni od dnia powiadomienia o wyborze najkorzystniejszej oferty.**

W przypadku nie zawarcia umowy z winy Oferenta w ww. terminie, Spółka ma prawo do wyboru kolejnej najkorzystniejszej oferty.

Dodatkowe informacje odnośnie zakresu prac można uzyskać od p. Jana Hojki, tel. 062 598 64 24 lub 606 130 080.

KIEROWNIK
Sekcji Obszaru I
Wł. Jacek Witczak



Warunki techniczne

do wykonania projektu budowy zalicznikowej instalacji oświetleniowej
Granice Borek gm. Trzcinica, na odcinku ok. 100 m.

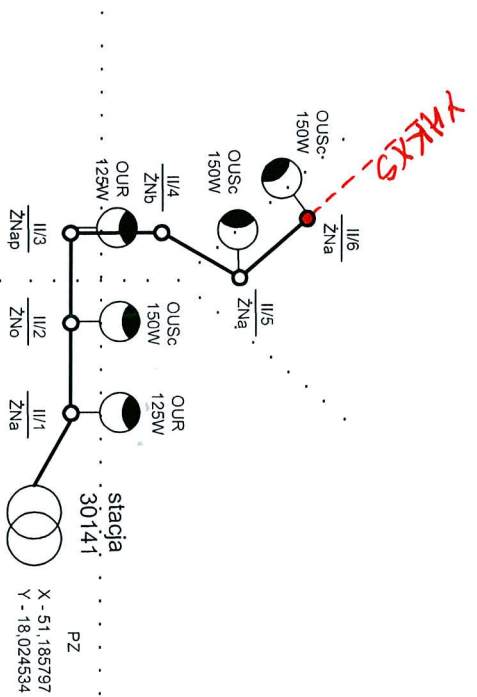
Oświetlenie Uliczne i Drogowe sp. z o.o. określa techniczne warunki na budowę ww. instalacji oświetleniowej zasilanej ze stacji transformatorowej 30141.

1. Zaprojektować kablową linię oświetleniową na długości około 100m.
2. Projektowaną linię kablową oświetlenia zasilić kablem typu YAKXS o przekroju zgodnym z obliczeniami, lecz nie mniejszych niż 4x25mm² z istniejącego słupa nr II/6 napowietrznej linii wspólnej zasilanej ze stacji 30141. Na kablach należy umieścić oznaczniki zawierające: „Oświetlenie, typ kabla, nr stacji zasilającej, trasa kabla (początek – koniec danego odcinka), rok budowy”.
3. Zaprojektować słup aluminiowy typu SAL prod. ROSA z wysięgnikiem łukowym o wysokości montażu oprawy 9m (anodowane na kolor naturalny) osadzony na fundamencie.
4. Zaprojektować oprawę uliczną sodową z kloszem ze szkła, posiadające II klasę ochronności, korpus aluminiowy, klasę szczelności IP 66 np.: oprawy typu OU-05 produkcji Arealamp sp. z o.o., o mocy źródeł światła nie większej niż 100W.
5. W latarni do zasilenia oprawy zaprojektować przewód typu YDY 2x2,5mm² 450/750V.
6. Kable w latarni łączyć za pomocą izolowanych złącz kablowych z wkładkami bezpiecznikowymi typu D01.
7. Zaprojektować układ sieci typu TN-C.
8. Istniejący układ pomiarowo sterujący w razie potrzeby przystosować do zmiany mocy zainstalowanej.
9. Zaprojektowane i wykonane oświetlenie winno spełniać obowiązujące przepisy oraz normy w szczególności normę PN-EN 13201.
10. Zastosować system ochrony od porażen zgodny z obowiązującymi normami i przepisami.
11. Instalowana aparatura, osprzęt, przewody i kable winny posiadać atesty dopuszczające do zastosowania na terenie kraju.
12. **Projektowane urządzenia oświetlenia drogowego w miarę możliwości projektować w pasie drogowym lub na innych terenach publicznych.**
13. **Ze względu na projektowanie urządzeń oświetleniowych na konstrukcjach wsporczych (słupach) będących własnością Energa-Operator SA, dokumentację należy bezwzględnie uzgodnić z właściwym terytorialnie Rejonem Dystrybucji.**

Opracowywana dokumentacja projektowa podlega następującym sprawdzeniom przez Oświetlenie Uliczne i Drogowe sp. z o.o. w Kaliszu:

- a) wstępnemu, gdzie do uzgodnienia na początku prac projektowych należy przedłożyć:
 - w wersji papierowej w 2 egz.: wykonane obliczenia oświetleniowe, mapę z potwierdzoną lokalizacją latarni przez UG Syców, wykaz właścicieli działek objętych inwestycją,
 - w wersji elektronicznej: plik w formacie dlx wykonanych obliczeń oświetleniowych.
- b) końcowemu, gdzie do uzgodnienia przed wystąpieniem o wydanie pozwolenia na budowę lub dokonania zgłoszenia wykonania robót budowlanych, należy przedłożyć:
 - w wersji papierowej w 2 egz.: kompletny w rozumieniu Prawa Budowlanego projekt budowlano-wykonawczy oraz kosztorys inwestorski.

KIEROWNIK
Sekcji Obszaru I
Ul. Jacek Witczak

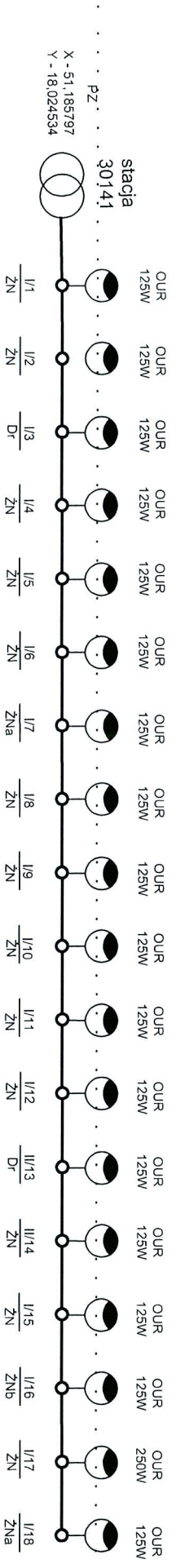


Legenda:

—○— Linia napowietrzna wspólna Al 1x25mm²
(na wspólnej konstrukcji wsporczej)

○ Istn. oprawa oświetleniowa

--- montaż kabla na słupie II/6



SPECJALISTA
ds. Eksploatacji Oświetlenia



Gmina Trzcínica
m. Granice Borek
stacja 30141