

Oświetlenie Uliczne i Drogowe spółka z o.o. zaprasza do składania ofert na wykonanie zadania pn.: **Przebudowa i budowa oświetlenia w m. Ołobok (st. 22894,22893,22892), Wielowieś (st. 22943,22944) na terenie Gm. Sieroszewice.**

w zakresie zgodnym z załącznikiem stanowiącym integralną część zapytania.

Zleceniobiorca zobowiązany będzie do:

- przestrzegania *Wytycznych dla wykonawców przy wykonywaniu robót budowlanych na sieciach wspólnych na zlecenie Oświetlenie Uliczne i Drogowe sp. z o.o.*,
- przestrzegania *Wytycznych dla wykonawców przy wykonywaniu robót budowlanych na sieciach wydzielonych na zlecenie Oświetlenie Uliczne i Drogowe sp. z o.o.*,
- przestrzegania *Wytycznych dla wykonawców w zakresie zasad odbioru robót budowlanych wykonywanych na zlecenie Oświetlenie Uliczne i Drogowe sp. z o.o.*,
- zakupienia wszystkich materiałów niezbędnych do wykonania zadania,
- uzyskania niezbędnych zgód i uzgodnień z zarządcą drogi, lub terenu na którym znajdują się urządzenia oświetleniowe oraz właścicielami infrastruktury znajdującej się w bezpośrednim sąsiedztwie urządzeń oświetleniowych,
- demontażu, przechowywania i ponownego montażu znaków drogowych oraz wszelkiego rodzaju tablic reklamowych i informacyjnych (jeżeli w zakresie zadania jest demontaż, lub wymiana słupów),
- przedłożenia Zleceniodawcy faktury w terminie 7 dni od daty pozytywnego odbioru wykonanych robót.

Zleceniodawca:

- udzieli Zleceniobiorcy upoważnienia do wystąpienia w jego imieniu do Energa-Operator SA w zakresie jednorazowego przygotowania oraz likwidacji miejsca pracy w celu wykonania zakresu robót objętych niniejszym zapytaniem (w przypadku robót na napowietrznej linii wspólnej lub podwieszanej),
- dokona odbioru robót zgodnie z *Wytycznymi dla wykonawców w zakresie zasad odbioru robót budowlanych wykonywanych na zlecenie Oświetlenie Uliczne i Drogowe sp. z o.o.*,
- ureguluje należność za wykonane zadanie przelewem w terminie 25 dni od daty wpływu do siedziby Spółki prawidłowo wystawionej faktury VAT.

Oferty należy składać na druku formularza pn. „Formularz ofertowy – roboty budowlane” dostępnym na stronie internetowej www.oswietlenie.kalisz.pl w zakładce „DO POBRANIA”, na adres:

Oświetlenie Uliczne i Drogowe sp. z o. o., ul. Wrocławska 71A, 62-800 Kalisz

lub złożyć osobiście w siedzibie Spółki w dni robocze w godz. 8:00-14:00.

Oferty należy składać do dnia 14.06.2017 r. (decyduje data wpływu oferty do Spółki)

Oferta winna zostać złożona w zamkniętej kopercie opatrzonej dokładnymi danymi oferenta oraz nazwą zadania: „OFERTA – Przebudowa i budowa oświetlenia w m. Ołobok (st. 22894,22893,22892), Wielowieś (st. 22943,22944) na terenie Gm. Sieroszewice”

O wyborze najkorzystniejszej oferty Oświetlenie Uliczne i Drogowe sp. z o.o. zawiadomi oferenta drogą mailową.

Podpisanie umowy nastąpi w siedzibie zamawiającego, w Kaliszu przy ul. Wrocławskiej 71A, w terminie 14 dni od dnia powiadomienia o wyborze najkorzystniejszej oferty.

W przypadku nie zawarcia umowy z winy Oferenta w ww. terminie, Spółka ma prawo do wyboru kolejnej najkorzystniejszej oferty.

WAŻNE:

Do oferty należy dołączyć wykaz osób, które będą wykonywały ww. prace wg załącznika nr 1 do formularza ofertowego. **Jeśli osoby te nie były wcześniej zgłoszone do Spółki**

należy do oferty dołączyć kopie potwierdzone za zgodność z oryginałem:

- zaświadczeń o ukończeniu kursu pracy pod napięciem w urządzeniach i liniach o napięciu do 1kV,
- świadectw kwalifikacyjnych,
- orzeczeń lekarskich o braku przeciwwskazań zdrowotnych do wykonywania pracy na określonym stanowisku.

Dodatkowe informacje odnośnie zakresu prac można uzyskać od p. **Szymona Kubiaka**, tel. 062 598 52 82 lub 696 110 490

DYREKTOR
ds. Technicznych
Jakub Krzyżda

Prezes Zarządu: Maciej Witczak



Sąd Rejonowy w Poznaniu KRS 0000081004

REGON: 250680024

Kapitał zakładowy : 57 363 000 zł

NIP : 618-16-07-268

Konta bankowe

Deutsche Bank PBC S.A. 22 1910 1064 0004 8956 4121 0001
Bank Pekao S.A. I O/Kalisz 74 1240 2946 1111 0000 2873 3740

**Przebudowa i budowa oświetlenia na terenie Gm. Sieroszewice
m. Ołobok (st. 22894,22893,22892), Wielowieś (st. 22943,22944)**

Zakres rzeczowy

a) m. Ołobok stacja 22894

- wymiana istn. opraw na oprawy OU-05 70W klosz szyba, oprawy w drugiej klasie ochronności wyposażone w źródła światła typu MASTER SON-T PIA Plus firmy Philips o mocy 70W +wysięgnik zgodnie ze schematem (2 kpl)
- wymiana istn. opraw na oprawy SGP340 SON-T 100W KII PC wyposażone w źródło Master SON-T Pia Plus 100W + wysięgnik zgodnie ze schematem (2 kpl)
- wymiana istniejącej oprawy OUR na zdemontowaną oprawę SGP 340 + nowy wysięgnik zgodnie ze schematem (1 kpl)

b) m. Ołobok stacja 22893

- wymiana istn. opraw na oprawy OU-05 70W klosz szyba, oprawy w drugiej klasie ochronności wyposażone w źródła światła typu MASTER SON-T PIA Plus firmy Philips o mocy 70W +wysięgnik zgodnie ze schematem (4 kpl)
- wymiana istn. opraw na oprawy OU-05 100W klosz szyba, oprawy w drugiej klasie ochronności wyposażone w źródła światła typu MASTER SON-T PIA Plus firmy Philips o mocy 100W +wysięgnik zgodnie ze schematem (3 kpl)

c) m. Ołobok stacja 22892

- wymiana istn. opraw na oprawę SGP340 SON-T 100W KII PC wyposażoną w źródło Master SON-T Pia Plus 100W + wysięgnik zgodnie ze schematem (1 kpl)
- montaż oprawy SGP340 SON-T 100W KII PC wyposażonej w źródło Master SON-T Pia Plus 100W + wysięgnik zgodnie ze schematem (1 kpl)

d) m. Wielowieś stacja 22943

- wymiana istn. opraw na oprawy SGP340 SON-T 100W KII PC wyposażone w źródło Master SON-T Pia Plus 100W + wysięgnik zgodnie ze schematem (3 kpl)
- montaż oprawy SGP340 SON-T 100W KII PC wyposażonej w źródło Master SON-T Pia Plus 100W + wysięgnik zgodnie ze schematem (1 kpl)

e) m. Wielowieś stacja 22944

- montaż oprawy SGP340 SON-T 100W KII PC wyposażonej w źródło Master SON-T Pia Plus 100W + wysięgnik zgodnie ze schematem (1 kpl)

Opis techniczny:

1.1. Wymiana i montaż opraw

Na istniejącej linii napowietrznej nN należy dokonać wymiany istn. opraw na oprawy typu zgodnego z zakresem i schematem (długość wysięgników zgodna ze schematem) oraz montażu nowych opraw zgodnie z zakresem. Montaż wysięgników dokonać za pomocą uchwytów UWP dot. słupów ŻN oraz ALA oraz w przypadku słupów wirowanych typu E jak również drewnianych należy zastosować uchwyty UW10 mocowane za pomocą taśmy COT-37, klamerki COT-36. Montowane oprawy zabezpieczyć bezpiecznikowymi złączami do lamp oświetlenia ulicznego montowanymi bezpośrednio na przewodzie linii zasilającej firmy SINTUR, typu BZO-03 w przypadku linii izolowanej oraz typu BZO-04 w przypadku linii gołej z wkładkami bezpiecznikowymi typu Bi Wts 4A dla opraw do 100W i 6A dla opraw 150W. Oprawy należy zasilić przewodem YDY 2x2,5mm² 750V pozostawiając podwójną izolację na długości min. 10cm po wyjściu przewodu z wysięgnika oraz wykonując zapas pojedynczych żył o długości min. 2m zwijając je w postaci sprężyny w celu umożliwienia

swobodnego podłączenia oprawy do linii zasilającej. Do podłączenie żyły ochronno-neutralnej PEN przewodu zasilającego oprawę należy użyć zacisków izolowanych przebijających izolację typu SLIP 12.05, SLIP 22.1 lub SLIW52 prod. Ensto w przypadku linii izolowanej i zacisków typu SM 2.11 prod. Ensto w przypadku linii gołej. Oprawy należy zamontować nad przewodami roboczymi linii nN. Załączone schematy stanowią integralną część zadawania określając szczegółowo lokalizację czynności objętych zakresem rzeczowym.

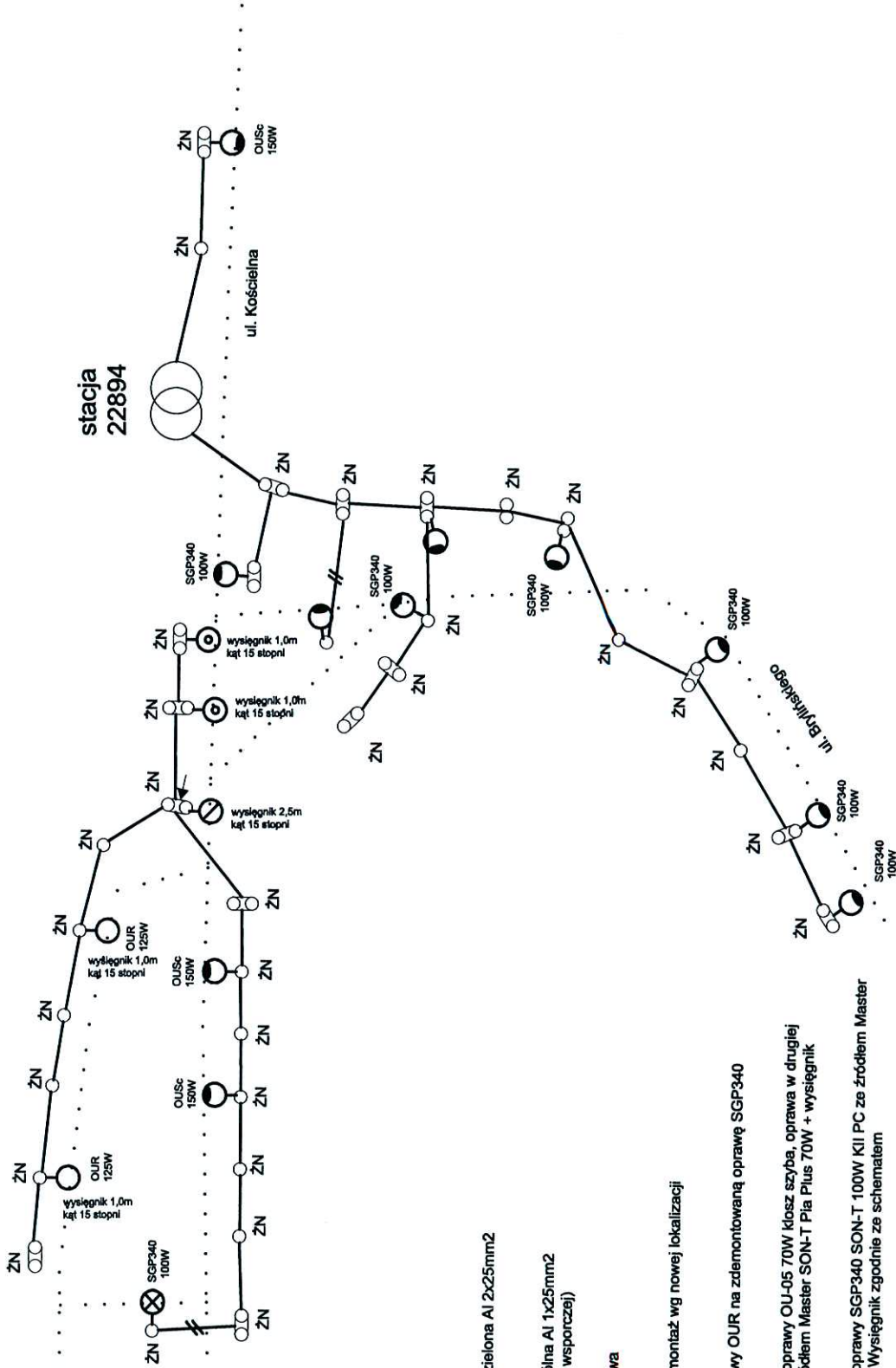
Do pisma zgłaszającego gotowość do odbioru załączyć:

- schemat powykonawczy (należy oznaczyć typy opraw i przewodów linii zasilającej);

SPECJALISTA
ds. eksploatacji oświetlenia

Szymon Kubiak

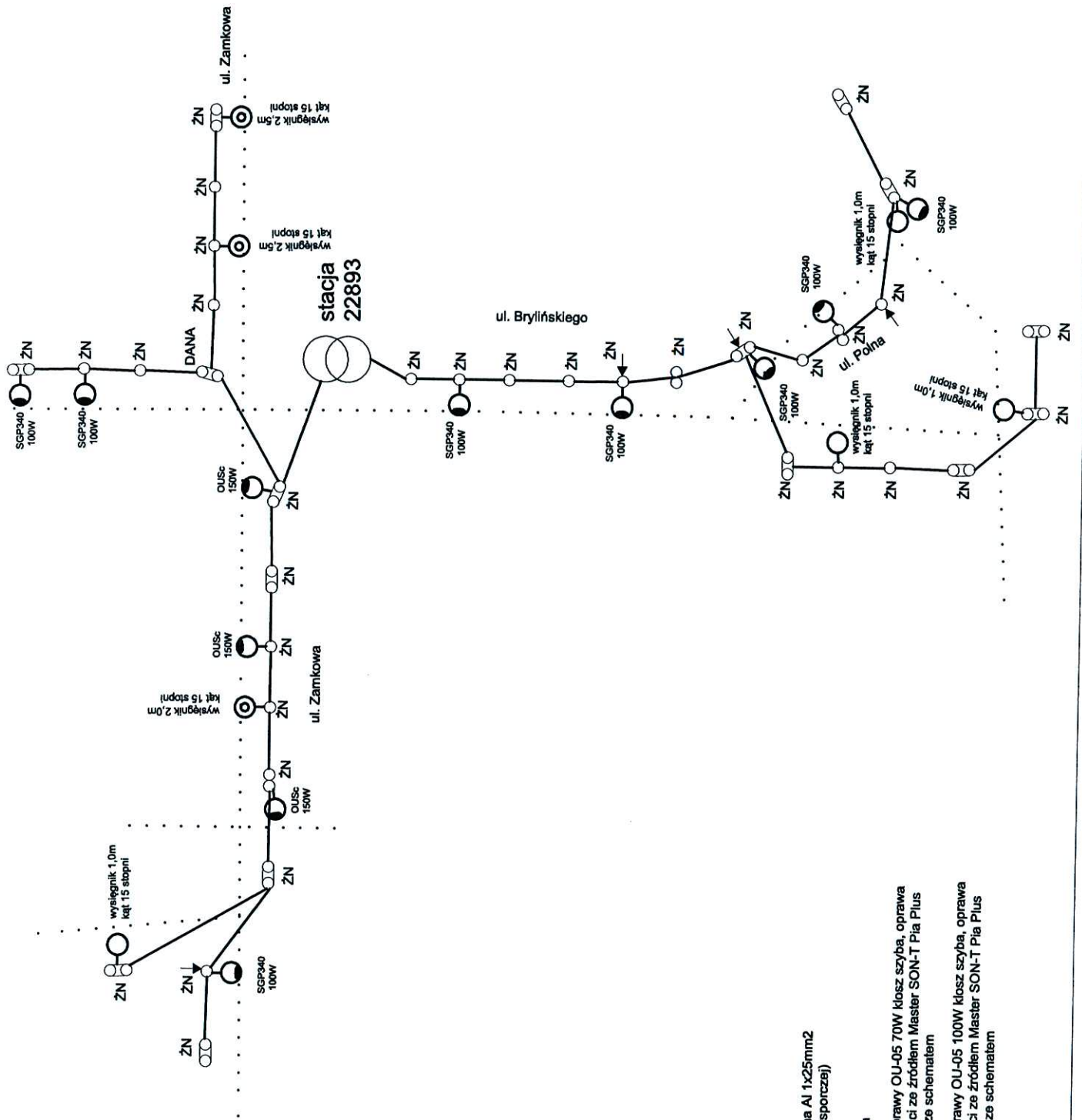
Gmina Sieroszewice
m. Otobok
stacja 22894



Legenda:

- Linia napowietrzna wydzielona AI 2x25mm2
- Linia napowietrzna wspólna AI 1x25mm2 (na wspólnej konstrukcji wsporczej)
- Istn. oprawa oświetleniowa
- demontaż istn. oprawy i montaż wg nowej lokalizacji
- wymiana istniejącej oprawy OUR na zdemontowaną oprawę SGP340
- wymiana istn. oprawy na oprawy OU-05 70W klosz szyba, oprawa w drugiej klasie ochronności ze źródłem Master SON-T Pla Plus 70W + wysięgnik zgodnie ze schematem
- wymiana istn. oprawy na oprawy SGP340 SON-T 100W KII PC ze źródłem Master SON-T Pla Plus 100W + Wysięgnik zgodnie ze schematem
- drogi

Gmina Sieroszewice
m. Otobok
stacja 22893



Legenda:

— Linia napowietrzna wspólna AI 1x25mm²
(na wspólnej konstrukcji wsporczej)



Istn. oprawa oświetleniowa



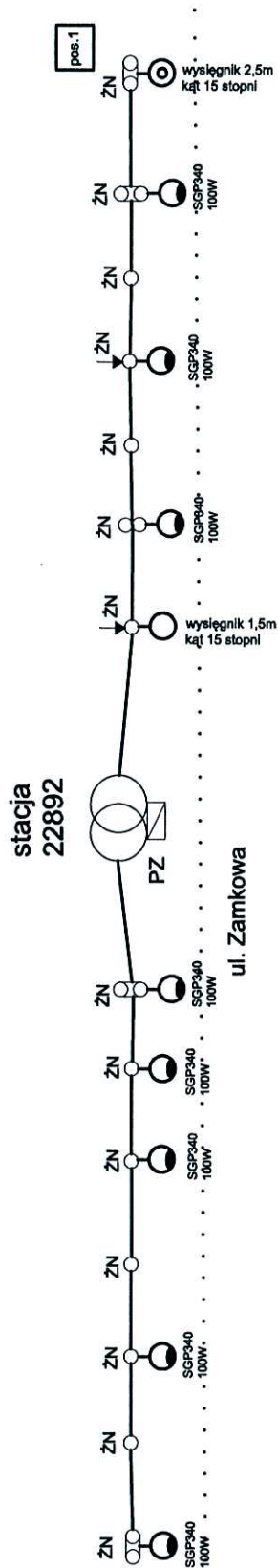
wymiana istn. opraw na oprawy OU-05 70W klosz szyba, oprawa w drugiej klasie ochronności ze źródłem Master SON-T Pia Plus 70W + wysięgnik zgodnie ze schematem



wymiana istn. opraw na oprawy OU-05 100W klosz szyba, oprawa w drugiej klasie ochronności ze źródłem Master SON-T Pia Plus 100W + wysięgnik zgodnie ze schematem

... .. drogi

Gmina Sieroszewice
 m. Otobok
 stacja 22892



Legenda:

— Linia napowietrzna wspólna Al 1x25mm²
 (na wspólnej konstrukcji wsporczej)

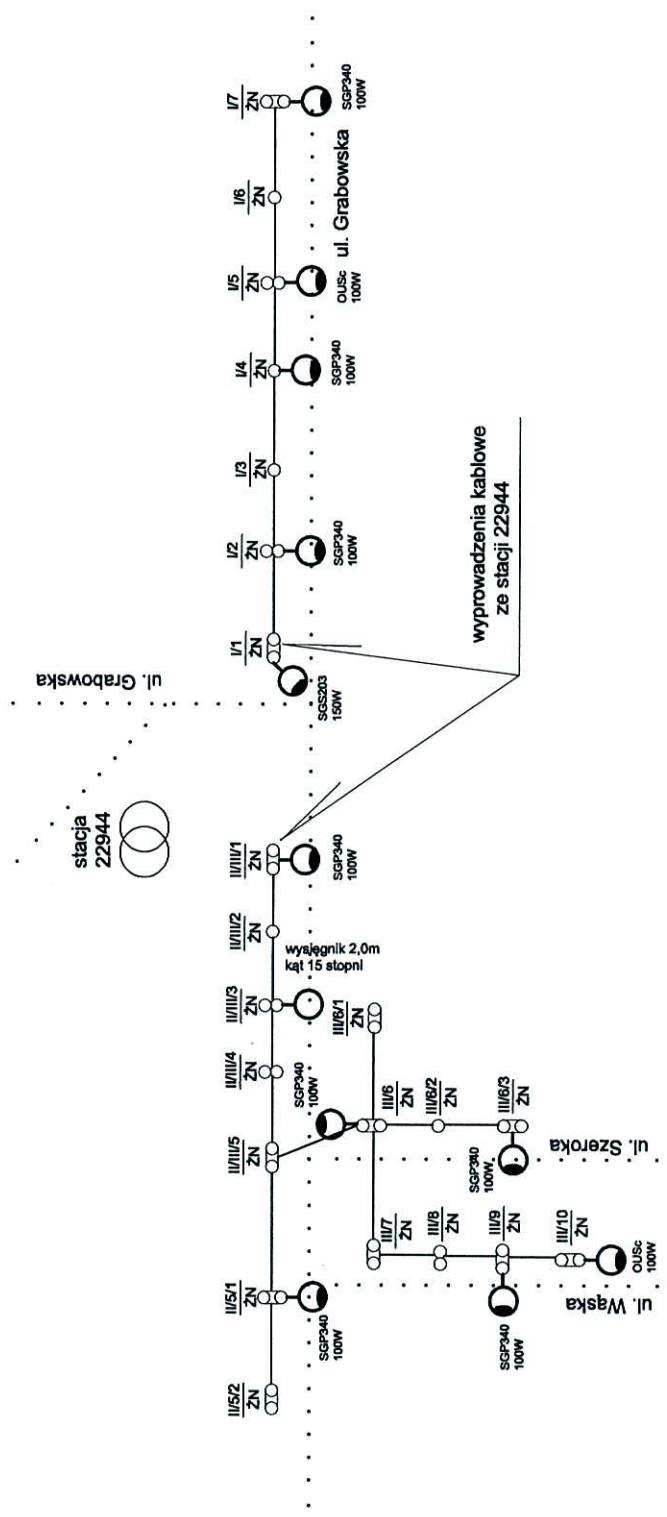
○ Istn. oprawa oświetleniowa

○ Wymiana istn. oprawy na oprawę SGP340 SON-T 100W KII PC
 ze źródłem Master SON-T Pia Plus 100W + wysięgnik zgodnie ze
 schematami

○ Montaż oprawy SGP340 SON-T 100W KII PC + źródło Master
 SON-T Pia Plus 100W + wysięgnik zgodnie ze schematami

... drogi

Gmina Sieroszewice
 m. Wielowieś
 ul. Grabowska, Wąska, Szeroka
 stacja 22944



Legenda:

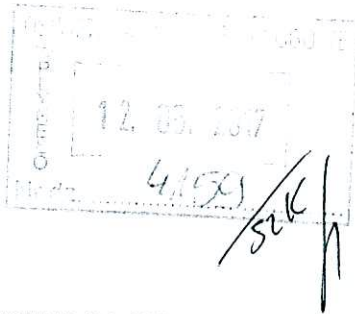
— Istniejąca linia napowietrzna wspólna typu 1xAL25

○ istn. oprawy nie podlegające przebudowie

○ montaż oprawy SGP340 SON-T 100W KII PC + źródło Master SON-T Pia Plus 100W+ wysięgnik zgodnie ze schematem



Energa
operator



Oświetlenie Uliczne i Drogowe sp. z o.o.
ul. Wrocławska 71A
62-800 Kalisz

Ostrów Wielkopolski, 09-05-2017 roku

Znak EOP-42MMD-AG-004044-2017

Dot. Uzgodnienie zakresu budowy oświetlenia.

W odpowiedzi na Państwa pismo z dnia 25.04.2017 roku, które wpłynęło do Rejonu Dystrybucji w Ostrowie Wielkopolskim dnia 28.04.2017 roku w sprawie budowy oświetlenia ulicznego w miejscowości Wielowieś Klasztorna/Masanów informujemy, że **wyrażamy zgodę** na montaż 1 oprawy oświetleniowej i wymianę opraw na 3 słupach będących na majątku Energa – Operator SA Oddział w Kaliszu pod warunkiem zachowania przez Inwestora postanowień zamieszczonych w Umowie Najmu nr KJ04797/2016 z dnia 19.10.2016 roku.

Przed przystąpieniem do realizacji inwestycji należy dostarczyć do Rejonu Dystrybucji w Ostrowie Wielkopolskim dokumentację projektową w/w linii oświetleniowej w celu jej uzgodnienia.

W przypadku budowy, przebudowy lub remontu Państwa urządzeń, zainstalowanych na urządzeniach ENERGA-OPERATOR SA, należy każdorazowo powiadamiać Rejon Dystrybucji, z wyprzedzeniem min. 7 dni, przed planowanym terminem rozpoczęcia prac (decyduje data otrzymania korespondencji pisemnej lub elektronicznej przez Rejon Dystrybucji).

Wszelkie prace przy urządzeniach ENERGA-Operator S.A Oddział w Kaliszu należy prowadzić w technologii PPN przez odpowiednio przeszkolonych i uprawnionych pracowników Wykonawcy. W tym celu OUI D Sp. z o.o. zobowiązane jest dostarczyć wykaz pracowników Wykonawców delegowanych do prac w technologii PPN wraz ze stosownymi uprawnieniami.

Wszelkie prace realizowane przy urządzeniach Najemcy i zainstalowanych urządzeniach Wynajmującego mogą być prowadzone tylko i wyłącznie za zgodą i wiedzą koordynującego sieć dyspozytora Regionalnej Dyspozycji Mocy zlokalizowanej w Kaliszu. Przedmiotowych zgłoszeń należy dokonywać bezpośrednio przed rozpoczęciem pracy pod numerem telefonu: (58) 888 83 42, (62) 590 21 21.

Po zakończeniu prac budowlanych związanych z rozbudową oświetlenia ulicznego, nie dłużej jednak, niż w ciągu 14 dni kalendarzowych, a przed rozpoczęciem eksploatacji Państwa urządzeń, należy dokonać (przy współudziale przedstawiciela Rejonu Dystrybucji) odbioru technicznego. W tym celu należy skutecznie zawiadomić Rejon Dystrybucji o planowanym terminie odbioru technicznego, z wyprzedzeniem min. 7 dni roboczych, **dołączając do rzeczzonego zawiadomienia dokumentację powykonawczą na zakres realizowanych prac.**

T +48 62 500 22 10
F +48 62 500 22 00

Regon 190275904-00043
NIP 583-000-11-90

ENERGA-OPERATOR SA
Oddział w Kaliszu
al. Wolności 8, 62-800 Kalisz

operator.kalisz@energa.pl
energa-operator.pl

Sąd Rejonowy Gdańsk-Północ
VII Wydział Gospodarczy KRS
KRS 0000033455

nr konta: 38 1240 6292 1111 0010 3649 0117
Kapitał zakładowy/wpłacony 1 356 110 400 zł





Energa
operator

Specyfikacja ilościowa i lokalizacyjna urządzeń elektroenergetycznych będących przedmiotem udzielonej zgody:

- ilość słupów ENERGA - OPERATOR SA będących przedmiotem zgody – 4 szt.
- Ilość stanowisk słupowych, nie objętych dotychczasową umową najmu, na których przewiduje się montaż nowych elementów infrastruktury oświetleniowej Spółki Oświetlenie Uliczne i Drogowe Spółka z o.o. – 0 szt.
- obwód 0,4kV nr I, II zasilany ze stacji transformatorowej SN/nn nr 22943
- obszar ENERGA - OPERATOR SA Oddział w Kaliszu Rejon Dystrybucji w Ostrowie Wielkopolskim, teren gminy Sieroszewice.

Jednocześnie informujemy, że przedmiotowa zgoda nie jest równoznaczna z wydaniem warunków przyłączenia do sieci oraz uzgodnieniem dokumentacji projektowej.

Z poważaniem

Kierownik
Działu, Przyłączeń

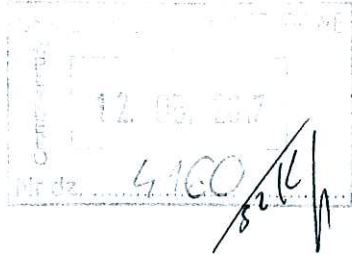
Marek Nielacny

k/o:

- Adresat
- Wydział Dokumentacji Energetycznej Oddziału w Kaliszu, al. Wolności 8, 62-800 Kalisz
- 42MMD – a/a



Energa
operator



Oświetlenie Uliczne i Drogowe sp. z o.o.
ul. Wrocławska 71A
62-800 Kalisz

Ostrów Wielkopolski, 09-05-2017 roku

Znak EOP-42MMD-AG-004046-2017

Dot. Uzgodnienie zakresu budowy oświetlenia.

W odpowiedzi na Państwa pismo z dnia 25.04.2017 roku, które wpłynęło do Rejonu Dystrybucji w Ostrowie Wielkopolskim dnia 28.04.2017 roku w sprawie budowy oświetlenia ulicznego w miejscowości Wielowieś Klasztorna informujemy, że **wyrażamy zgodę** na montaż 1 oprawy oświetleniowej na istniejącym słupie będącym na majątku Energa – Operator SA Oddział w Kaliszu pod warunkiem zachowania przez Inwestora postanowień zamieszczonych w Umowie Najmu nr KJ04797/2016 z dnia 19.10.2016 roku.

Przed przystąpieniem do realizacji inwestycji należy dostarczyć do Rejonu Dystrybucji w Ostrowie Wielkopolskim dokumentację projektową w/w linii oświetleniowej w celu jej uzgodnienia.

W przypadku budowy, przebudowy lub remontu Państwa urządzeń, zainstalowanych na urządzeniach ENERGA-OPERATOR SA, należy każdorazowo powiadamiać Rejon Dystrybucji, z wyprzedzeniem min. 7 dni, przed planowanym terminem rozpoczęcia prac (decyduje data otrzymania korespondencji pisemnej lub elektronicznej przez Rejon Dystrybucji).

Wszelkie prace przy urządzeniach ENERGA-Operator S.A Oddział w Kaliszu należy prowadzić w technologii PPN przez odpowiednio przeszkolonych i uprawnionych pracowników Wykonawcy. W tym celu OUI D Sp. z o.o. zobowiązane jest dostarczyć wykaz pracowników Wykonawców delegowanych do prac w technologii PPN wraz ze stosownymi uprawnieniami.

Wszelkie prace realizowane przy urządzeniach Najemcy i zainstalowanych urządzeniach Wynajmującego mogą być prowadzone tylko i wyłącznie za zgodą i wiedzą koordynującego sieć dyspozytora Regionalnej Dyspozycji Mocy zlokalizowanej w Kaliszu. Przedmiotowych zgłoszeń należy dokonywać bezpośrednio przed rozpoczęciem pracy pod numerem telefonu: (58) 888 83 42, (62) 590 21 21.

Po zakończeniu prac budowlanych związanych z rozbudową oświetlenia ulicznego, nie dłużej jednak, niż w ciągu 14 dni kalendarzowych, a przed rozpoczęciem eksploatacji Państwa urządzeń, należy dokonać (przy współudziale przedstawiciela Rejonu Dystrybucji) odbioru technicznego. W tym celu należy skutecznie zawiadomić Rejon Dystrybucji o planowanym terminie odbioru technicznego, z wyprzedzeniem min. 7 dni roboczych, **dołączając do rzeczzonego zawiadomienia dokumentację powykonawczą na zakres realizowanych prac.**

T +48 62 500 22 10
F +48 62 500 22 00

ENERGA-OPERATOR SA
Oddział w Kaliszu
al. Wolności 8, 62-800 Kalisz

operator.kalisz@energa.pl
energa-operator.pl

Sąd Rejonowy Gdańsk-Północ
VII Wydział Gospodarczy KRS
KRS 0000033455

nr konta: 38 1240 6292 1111 0010 3649 0117
Kapitał zakładowy/wpłacony 1 356 110 400 zł



Regon 190275904-00043
NIP 583-000-11-90

Specyfikacja ilościowa i lokalizacyjna urządzeń elektroenergetycznych będących przedmiotem udzielonej zgody:

- ilość słupów ENERGA - OPERATOR SA będących przedmiotem zgody – 1 szt.
- ilość stanowisk słupowych, nie objętych dotychczasową umową najmu, na których przewiduje się montaż nowych elementów infrastruktury oświetleniowej Spółki Oświetlenie Uliczne i Drogowe Spółka z o.o. – 0 szt.
- obwód 0,4kV nr II i III zasilany ze stacji transformatorowej SN/nn nr 22944
- obszar ENERGA - OPERATOR SA Oddział w Kaliszu Rejon Dystrybucji w Ostrowie Wielkopolskim, teren gminy Sierszewice.

Jednocześnie informujemy, że przedmiotowa zgoda nie jest równoznaczna z wydaniem warunków przyłączenia do sieci oraz uzgodnieniem dokumentacji projektowej.

Z poważaniem

Dyrektor
Rejonu Dystrybucji
w Ostrowie Wielkopolskim
Marcin Andrzejewski

k/o:

- Adresat
- Wydział Dokumentacji Energetycznej Oddziału w Kaliszu, al. Wolności 8, 62-800 Kalisz
- 42MMD – a/a