



DT/T II/...1575.../2017

Kalisz, 2017-06-02

Oświetlenie Uliczne i Drogowe spółka z o.o. zaprasza do składania ofert na wykonanie zadania pn.: **Przebudowa i budowa oświetlenia drogowego w m. Aniolka kier. Ignacówka (st. 30052), m. Laski Borek (st. 30147), m. KuźnicaTrzcńska(st. 30088), Piotrówka (st. 30073), m. Smardze (st. 30105), m. Trzcinica (st. 30068, 30385), m. Dzierżążnik (st. 30308), m. Wodziczna (st. 30299), m. Laski (st. 30069, 30245), Ignacówka III (st. 30169) gm. Trzcinica**, w zakresie zgodnym z załącznikiem stanowiącym integralną część zapytania.

Zleceniobiorca zobowiązany będzie do:

- przestrzegania *Wytycznych dla wykonawców przy wykonywaniu robót budowlanych na sieciach wspólnych na zlecenie Oświetlenie Uliczne i Drogowe sp. z o.o.*,
- przestrzegania *Wytycznych dla wykonawców przy wykonywaniu robót budowlanych na sieciach wydzielonych na zlecenie Oświetlenie Uliczne i Drogowe sp. z o.o.*,
- przestrzegania *Wytycznych dla wykonawców w zakresie zasad odbioru robót budowlanych wykonywanych na zlecenie Oświetlenie Uliczne i Drogowe sp. z o.o.*,
- zakupienia wszystkich materiałów niezbędnych do wykonania zadania,
- uzyskania niezbędnych zgód i uzgodnień z zarządcą drogi, lub terenu na którym znajdują się urządzenia oświetleniowe oraz właścicielami infrastruktury znajdującej się w bezpośrednim sąsiedztwie urządzeń oświetleniowych,
- demontażu, przechowywania i ponownego montażu znaków drogowych oraz wszelkiego rodzaju tablic reklamowych i informacyjnych (jeżeli w zakresie zadania jest demontaż, lub wymiana słupów),
- przedłożenia Zleceniodawcy faktury w terminie 7 dni od daty pozytywnego odbioru wykonanych robót.

Zleceniodawca:

- udzieli Zleceniobiorcy upoważnienia do wystąpienia w jego imieniu do Energa-Operator SA w zakresie jednorazowego przygotowania oraz likwidacji miejsca pracy w celu wykonania zakresu robót objętych niniejszym zapytaniem (w przypadku robót na napowietrznej linii wspólnej lub podwieszanej),
- dokona odbioru robót zgodnie z *Wytycznymi dla wykonawców w zakresie zasad odbioru robót budowlanych wykonywanych na zlecenie Oświetlenie Uliczne i Drogowe sp. z o.o.*,
- ureguluje należność za wykonane zadanie przelewem w terminie 25 dni od daty wpływu do siedziby Spółki prawidłowo wystawionej faktury VAT.

Oferty należy składać na druku formularza pn. „Formularz ofertowy – roboty budowlane” dostępnym na stronie internetowej www.oswietlenie.kalisz.pl w zakładce „DO POBRANIA”, na adres: Oświetlenie Uliczne i Drogowe sp. z o. o., ul. Wrocławska 71A, 62-800 Kalisz lub złożyć osobiście w siedzibie Spółki w dni robocze w godz. 8:00-14:00.

Oferty należy składać do dnia 12.06.2017 r. (decyduje data wpływu oferty do Spółki)

Oferta winna zostać złożona w zamkniętej kopercie opatrzonej dokładnymi danymi oferenta oraz nazwą zadania: „OFERTA – Przebudowa i budowa oświetlenia drogowego w gminie Trzcinica”

O wyborze najkorzystniejszej oferty Oświetlenie Uliczne i Drogowe sp. z o.o. zawiadomi oferenta drogą mailową.

Podpisanie umowy nastąpi w siedzibie zamawiającego, w Kaliszu przy ul. Wrocławskiej 71A, w terminie 14 dni od dnia powiadomienia o wyborze najkorzystniejszej oferty.

W przypadku nie zawarcia umowy z winy Oferenta w ww. terminie, Spółka ma prawo do wyboru kolejnej najkorzystniejszej oferty.

WAŻNE:

Do oferty należy dołączyć wykaz osób, które będą wykonywały ww. prace wg załącznika nr 1 do formularza ofertowego. **Jeśli osoby te nie były wcześniej zgłoszone do Spółki**

należy do oferty dołączyć kopie potwierdzone za zgodność z oryginałem:

- zaświadczeń o ukończeniu kursu pracy pod napięciem w urządzeniach i liniach o napięciu do 1kV,
- świadectw kwalifikacyjnych,
- orzeczeń lekarskich o braku przeciwwskazań zdrowotnych do wykonywania pracy na określonym stanowisku.

Dodatkowe informacje odnośnie zakresu prac można uzyskać od p. **Jana Hojki**, tel. 062 598 64 24 lub 606 1300 80

DYREKTOR
ds. Technicznych
Jakub Krzyżda

Prezes Zarządu: Maciej Witczak



Sąd Rejonowy w Poznaniu KRS 0000081004

REGON: 250680024

Kapitał zakładowy : 57 363 000 zł

NIP : 618-16-07-268

Konta bankowe

Deutsche Bank PBC S.A. 22 1910 1064 0004 8956 4121 0001
Bank Pekao S.A. I O/Kalisz 74 1240 2946 1111 0000 2873 3740

Przebudowa i budowa oświetlenia ulicznego w miejscowości Aniołka kier. Ignacówka st. 30052, Laski Borek st. 30147, m. Kuźnica Trzcńska st. 30088, m. Piotrówka st. 30073, m. Smardze st. 30105, m. Trzcinica st. 30068, 30385 m. Dzierżążnik st. 30304, m. Wodzcina st. 30299, m. Laski st. 30069, 30245, m. Ignacówka III st. 30169 na terenie gminy Trzcinica.

Zakres rzeczowy zadania:

Aniołka kier. Ignacówka st. 30052 - sieć napowietrzna, wspólna

- st. **30052** wymiana istniejących opraw na nowe oprawy z kloszem ze szkła , posiadającą II klasę ochronności, typu OU-05 firmy Arealamp wyposażone w źródła światła typu MASTER SON-T PIA Plus firmy Philips o mocy 100W, zastosować wysięgniki o wysięgu 1,5m i kącie gięcia 15° - 2kpl. na słupie nr II/1, II/3, na słupie nr I/4, I/5 zastosować wysięgniki o wysięgu 2,0m i kącie gięcia 15° - 2kpl. i na słupie nr II/5 zastosować wysięgnik o wysięgu 2,5m i kącie gięcia 15° - 1kpl.

Laski Borek st. 30147 - sieć napowietrzna, wspólna

- st. **30147** wymiana istniejących opraw na nowe oprawy z kloszem ze szkła , posiadającą II klasę ochronności, typu OU-05 firmy Arealamp wyposażone w źródła światła typu MASTER SON-T PIA Plus firmy Philips o mocy 70W, zastosować wysięgniki o wysięgu 2,0m i kącie gięcia 15° - 10kpl.

Kuźnica Trzcńska st. 30088 - sieć napowietrzna, wspólna

- st. **30088** montaż nowej oprawy z kloszem ze szkła , posiadającą II klasę ochronności, typu OU-05 firmy Arealamp wyposażone w źródło światła typu MASTER SON-T PIA Plus firmy Philips o mocy 100W, zastosować wysięgnik o wysięgu 2,0m i kącie gięcia 15° - 1kpl na słupie nr II/1

- wymiana istniejących opraw na nowe oprawy z kloszem ze szkła , posiadającą II klasę ochronności, typu OU-05 firmy Arealamp wyposażone w źródła światła typu MASTER SON-T PIA Plus firmy Philips o mocy 100W, zastosować wysięgniki o wysięgu 1,0m i kącie gięcia 15° na słupie nr II/2/2, II/2/6 - 2kpl na słupie II/2 i II/4 zastosować wysięgniki o wysięgu 2,0m i kącie gięcia 15° - 2kpl natomiast na słupie nr II/2/9 zastosować wysięgnik o wysięgu 1,5m i kącie gięcia 15° - 1kpl

Piotrówka st. 30073 sieć napowietrzna, wspólna

- st. **30073** montaż nowej oprawy z kloszem ze szkła , posiadającą II klasę ochronności, typu OU-05 firmy Arealamp wyposażone w źródło światła typu MASTER SON-T PIA Plus firmy Philips o mocy 100W, zastosować wysięgnik o wysięgu 2,0m i kącie gięcia 15° - 1kpl na słupie nr II/21

- **przełożenie istniejących opraw ze słupa nr II/20 na słup nr II/19 oraz II/18 na słup nr II/17**

Smardze st. 30105 - sieć napowietrzna, wspólna

- st. **30105** wymiana istniejących opraw na nowe oprawy z kloszem ze szkła , posiadającą II klasę ochronności, typu OU-05 firmy Arealamp wyposażone w źródło światła typu MASTER SON-T PIA Plus firmy Philips o mocy 100W, zastosować wysięgniki o wysięgu 1,0m i kącie gięcia 15° - 2kpl. na słupie nr II/2/1, II/2/5, na słupie nr II/8 zastosować wysięgniki o wysięgu 2,5m i kącie gięcia 15° - 1kpl. na pozostałych zastosować wysięgniki o wysięgu 2,0m i kącie gięcia 15° - 9kpl.

Trzcinica st. 30068, 30385 - sieć napowietrzna, wspólna

- st. **30068** wymiana istniejących opraw na nowe oprawy z kloszem ze szkła , posiadającą II klasę ochronności, typu OU-05 firmy Arealamp wyposażone w źródło światła typu MASTER SON-T PIA Plus firmy Philips o mocy 100W, zastosować wysięgniki o wysięgu 1,0m i kącie gięcia 15° - 3kpl. na słupie nr V/1, V/3, V/1/2, na słupie IV/1, IV/1/2, IV/5 zastosować wysięgniki o wysięgu 1,5m i kącie gięcia 15° - 3kpl oraz na słupie nr III/1, III/1/2, III/1/2/2, III/3 zastosować wysięgniki o wysięgu 2,0m i kącie gięcia 15° - 4kpl

- montaż nowej oprawy z kloszem ze szkła , posiadającą II klasę ochronności, typu OU-05 firmy Arealamp wyposażone w źródło światła typu MASTER SON-T PIA Plus firmy Philips o mocy 100W, zastosować wysięgnik o wysięgu 1,5m i kącie gięcia 15° - 1kpl na słupie nr IV/3
- st. **30385** wymiana istniejącej oprawy na nową oprawę z kloszem ze szkła , posiadającą II klasę ochronności, typu OU-05 firmy Arealamp wyposażoną w źródło światła typu MASTER SON-T PIA Plus firmy Philips o mocy 100W, zastosować wysięgniki o wysięgu 1,0m i kącie gięcia 15° - 1kpl. na słupie nr I/3
- montaż nowej oprawy z kloszem ze szkła , posiadającą II klasę ochronności, typu OU-05 firmy Arealamp wyposażone w źródło światła typu MASTER SON-T PIA Plus firmy Philips o mocy 100W, zastosować wysięgnik o wysięgu 1,5m i kącie gięcia 15° - 1kpl na słupie nr I/5

Dzierżążnik st. 30308 - sieć napowietrzna, wspólna

- st. **30308** wymiana istniejących opraw na nowe oprawy z kloszem ze szkła , posiadającą II klasę ochronności, typu OU-05 firmy Arealamp wyposażone w źródło światła typu MASTER SON-T PIA Plus firmy Philips o mocy 100W, zastosować wysięgniki o wysięgu 2,0m i kącie gięcia 15° - 2kpl. na słupie nr II/1, II/3

Wodziczna st. 30299 - sieć napowietrzna, wspólna

- st. **30299** montaż nowej oprawy z kloszem ze szkła , posiadającą II klasę ochronności, typu OU-05 firmy Arealamp wyposażone w źródło światła typu MASTER SON-T PIA Plus firmy Philips o mocy 100W, zastosować wysięgnik o wysięgu 2,0m i kącie gięcia 15° - 1kpl na słupie nr III/5

Laski st. 30069, 30245 - sieć napowietrzna, wspólna

- st. **30069** wymiana istniejących opraw na nowe oprawy z kloszem ze szkła , posiadającą II klasę ochronności, typu OU-05 firmy Arealamp wyposażone w źródło światła typu MASTER SON-T PIA Plus firmy Philips o mocy 100W, zastosować wysięgniki o wysięgu 2,0m i kącie gięcia 15° - 2kpl. na słupie nr V/8 i V/10 oraz na słupie nr V/8/1, gdzie zastosować wysięgnik o wysięgu 1,0m i kącie gięcia 15° – 1kpl
- st. **30245** wymiana istniejących opraw na nowe oprawy z kloszem ze szkła , posiadającą II klasę ochronności, typu OU-05 firmy Arealamp wyposażone w źródło światła typu MASTER SON-T PIA Plus firmy Philips o mocy 70W, zastosować wysięgniki o wysięgu 1,0m i kącie gięcia 15° - 6kpl. na słupie nr I/7, I/9/1,I/9/3, I/13, I/13/1 na słupie nr I/16/1 zastosować wysięgnik o wysięgu 1,5m i kącie gięcia 15° – 1kpl, na pozostałych zastosować wysięgniki o wysięgu 2,0m i kącie gięcia 15° - 7kpl.
- montaż nowej oprawy z kloszem ze szkła , posiadającą II klasę ochronności, typu OU-05 firmy Arealamp wyposażone w źródło światła typu MASTER SON-T PIA Plus firmy Philips o mocy 100W, zastosować wysięgnik o wysięgu 1,0m i kącie gięcia 15° - 1kpl na słupie nr I/6

Ignacówka III st. 30169 - sieć napowietrzna, wspólna

- st. **30169** podwieszenie przewodu AsXSn 2x25mm² od słupa nr II/7 do słupa nr II/7/2 (około 100m)
- montaż nowej oprawy z kloszem ze szkła , posiadającą II klasę ochronności, typu OU-05 firmy Arealamp wyposażone w źródło światła typu MASTER SON-T PIA Plus firmy Philips o mocy 100W, zastosować wysięgnik o wysięgu 1,5m i kącie gięcia 15° – 1kpl

Opis techniczny:

Na istniejących słupach linii nN zgodnie z uzgodnieniem przez RD Kępno, należy dokonać montażu nowych i wymiany istniejących opraw oraz dokonać podwieszenia przewodu typu AsXSn 2x25mm² z osprzętem od słupa nr II/7 do słupa nr II/7/2 i oprawy st. 30169. Zgodnie z zakresem. Wszystkie oprawy montować nad linią energetyczną nN prostopadle do jezdni.

Wysięgniki montować za pomocą śrub wysięgnika (tzw. „laski”) na słupach żelbetowych, a na słupach drewnianych i wirowych za pomocą uchwytów wysięgnika UW10 mocowanych taśmą stalową COT 37 i klamerkami COT 36 prod. ENSTO. Zastosować wysięgniki o średnicy zewnętrznej ok. 49mm. Oprawy zasilić przewodami typu YDY 2x2,5mm² 450/750V, pozostawiając podwójną izolację na długości min. 10cm po wyjściu przewodu z wysięgnika oraz wykonując zapas pojedynczych żył o długości ok. 2m zwijając je w postać sprężyny, w celu umożliwienia swobodnego podłączenia oprawy do linii zasilającej. Montowane oprawy zabezpieczyć bezpiecznikowymi złączami do lamp oświetlenia ulicznego montowanymi bezpośrednio na przewodzie linii zasilającej firmy SINTUR, typu BZO-03 w przypadku linii izolowanej i typu BZO-04 w przypadku linii gołej, z wkładkami bezpiecznikowymi typu DO1 4A dla opraw 100W i DO1 6A dla opraw 150W. Do podłączenia żyły ochronno-neutralnej PEN przewodu zasilającego oprawę należy użyć zacisków izolowanych przebijających izolację typu SLIP 12.05, SLIP 22.1 lub SL 11.118 prod. Ensto w przypadku linii izolowanej i zacisków typu SM 2.11 prod. Ensto w przypadku linii gołej. Jako źródła światła zastosować wysokoprężne lampy sodowe typu MASTER SON-T PIA Plus prod. Philips o mocy zgodnej z mocą opraw. Podczas montażu należy zwrócić szczególną uwagę na prawidłowe wprowadzenie przewodu zasilającego oprawę oraz jej zamknięcie, w celu zapewnienia wymaganej szczelności.

Do montażu urządzeń oświetleniowych zastosować odrębny osprzęt i konstrukcje. Montowane urządzenia winny być fabrycznie nowe.

Prace należy wykonywać w technologii PPN zgodnie z zakresem i schematami.

Do pisma zgłaszającego gotowość do odbioru załączyć:

- schematy powykonawcze (należy oznaczyć typy opraw i przewodów linii zasilającej),

Opracował

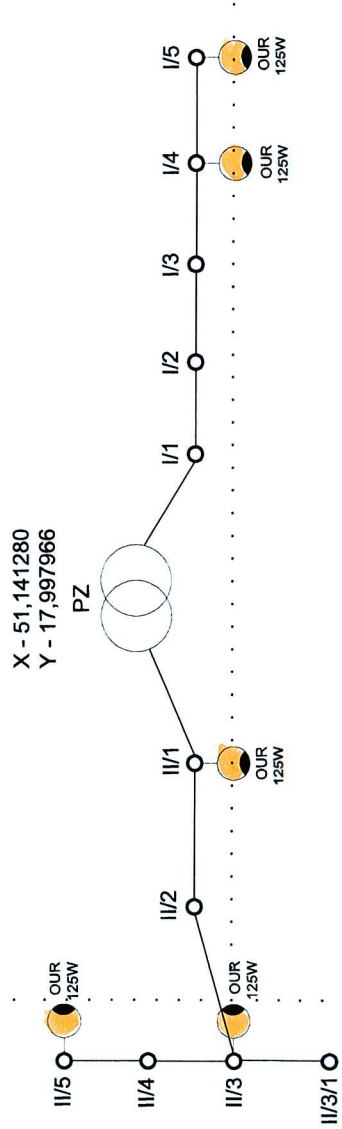
SPECJALISTA
ds. Eksploatacji Oświetlenia
Jan Hojka

Legenda:

—○— Linia napowietrzna wspólna AI 1x25mm²
(na wspólnej konstrukcji wsporczej)

● Istn. oprawa oświetleniowa do wymiany

..... drogi



Gmina Trzcinica
m. Ignacówka I
stacja 30052

SPECJALISTA
ds. Eksploatacji Oświetlenia
Jan Halka

Gmina Trzcinica
m. Laski Borek
stacja 30147

Legenda:

—○— Linia napowietrzna wspólna AI 1x25mm²
(na wspólnej konstrukcji wsporczej)

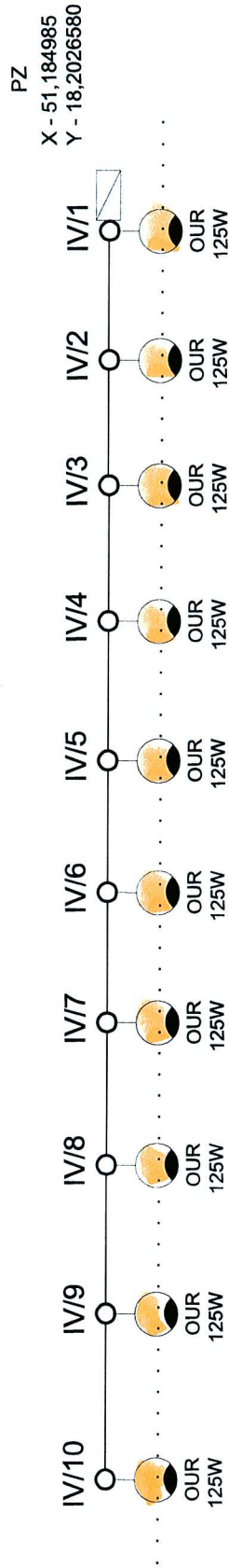


Istn. oprawa oświetleniowa *do wyjęcia*

..... drogi



szafka oświetleniowa



Gmina Trzcinica
 m. Kuźnica Trzcńska
 stacja 30088
 (szafka na stacji)

Legenda:

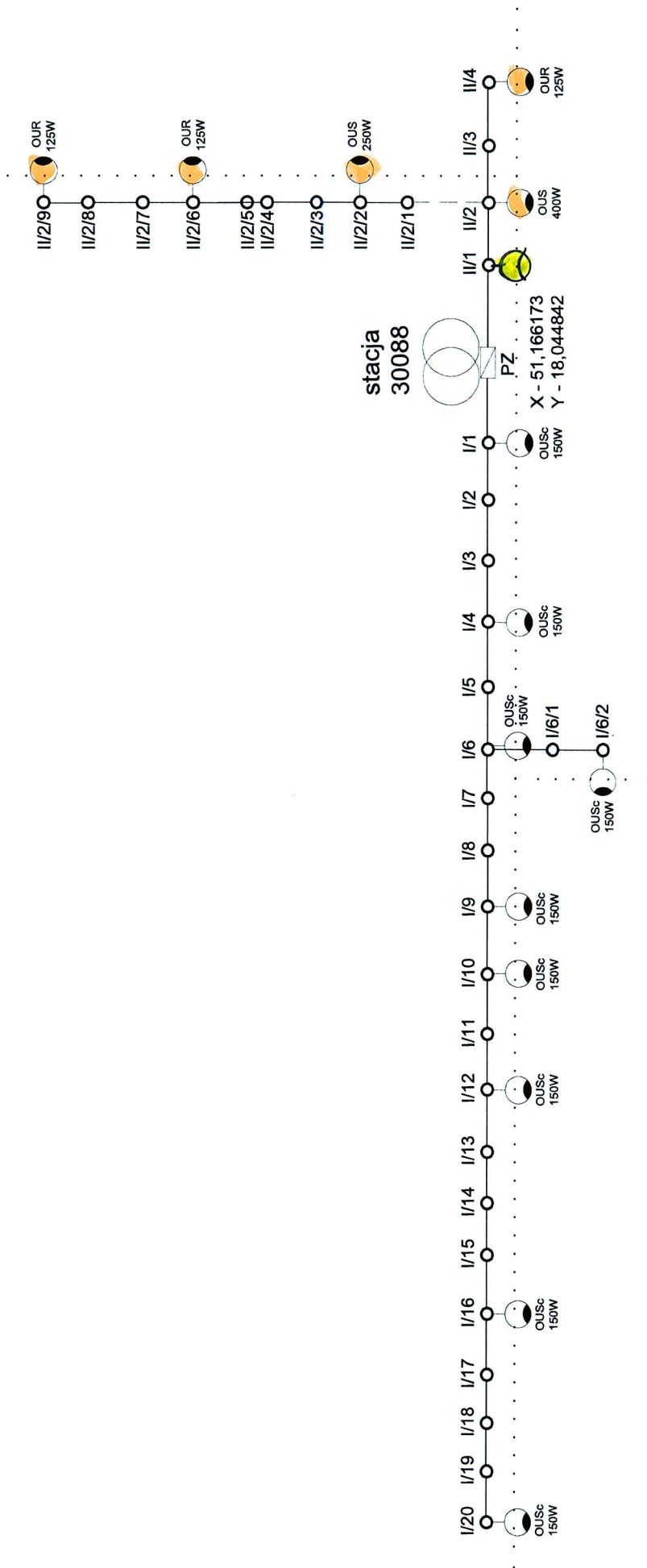
—○— Linia napowietrzna wspólna AI 1x25mm²
 (na wspólnej konstrukcji wsporczej)

—○— Istn. oprawa oświetleniowa *do wymiany*

⋯ drogi

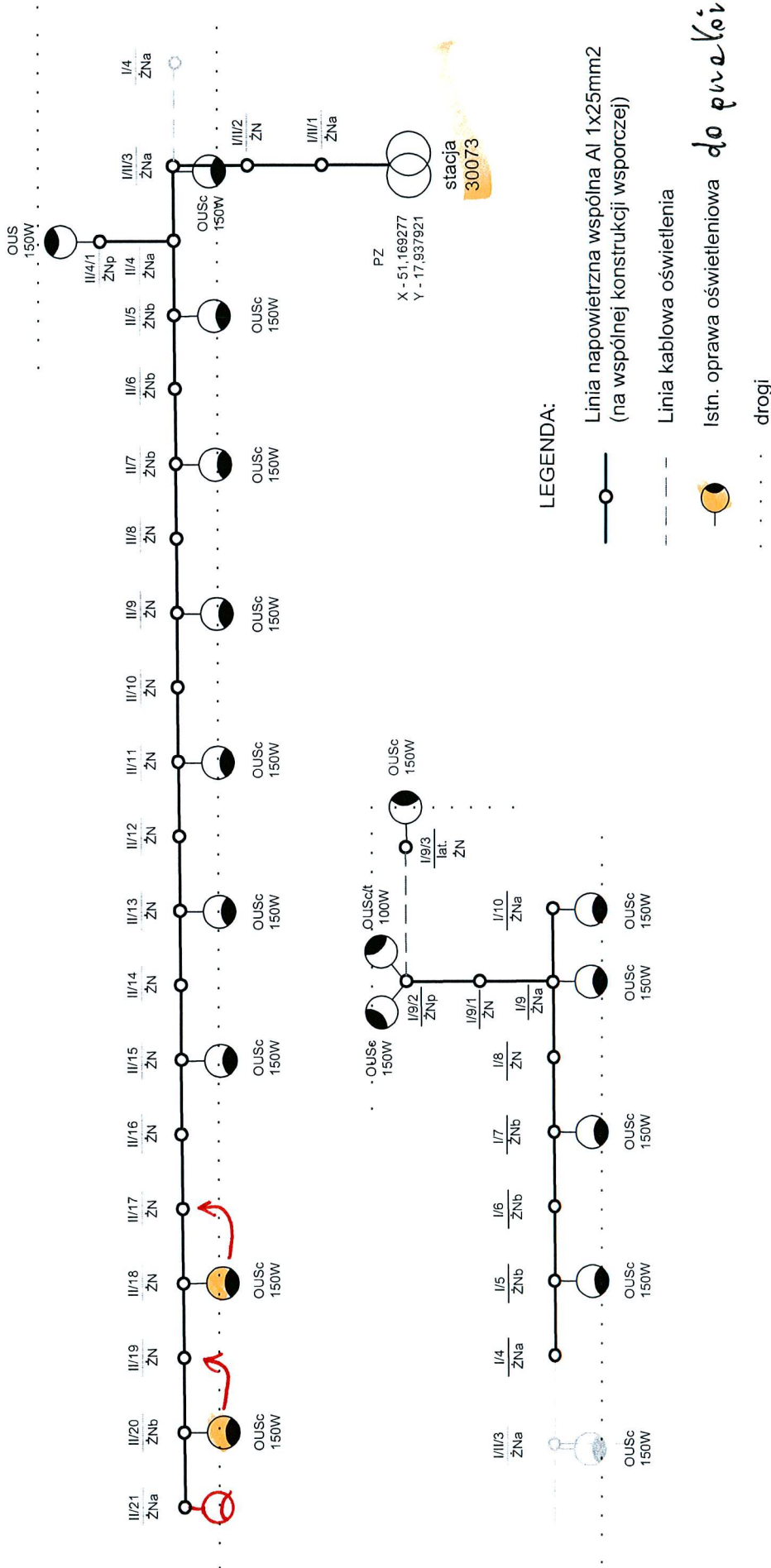
□ szafka oświetleniowa

○ montaż nowej oprawy



SPECJALISTA
 ds. Eksploatacji Oświetlenia

Jan Kujawa



PZ
X - 51,169277
Y - 17,937921

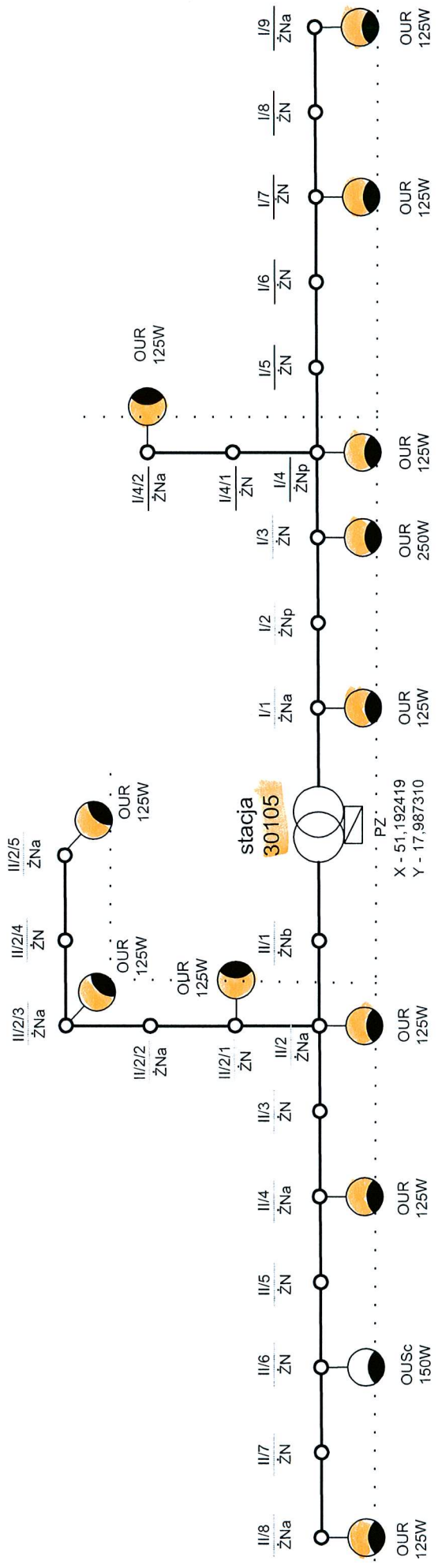
LEGENDA:

- Linia napowietrzna wspólna Al 1x25mm² (na wspólnej konstrukcji wsporczej)
- - - - - Linia kablowa oświetlenia
- (yellow half) Istn. oprawa oświetleniowa do przełożenia
- ⋯ drogi

○ - montaż oprawy na sf. 1121

Gmina Trzcianica
m. Piotrowka
stacja 30073

SPECIALISTA
ds. Eksploatacji Oświetlenia
Jan Kojka



LEGENDA:

—○— Linia napowietrzna wspólna AI 1x25mm²
(na wspólnej konstrukcji wsporczej)

—○ Istn. oprawa oświetleniowa do wymiany

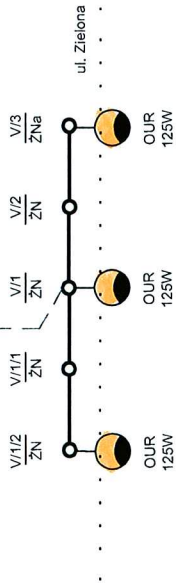
..... drogi

Gmina Trzczinica
m. Smardze
stacja 30105

SPECJALISTA
ds. Eksploatacji i Oświetlenia
Jan Hołka

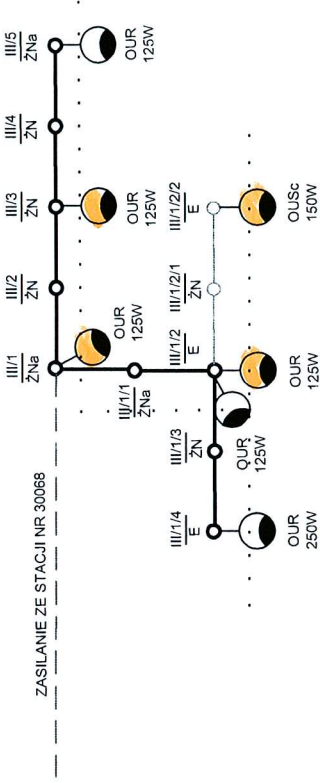
ZASILANIE ZE STACJI NR 30068

OBWÓD NR 5

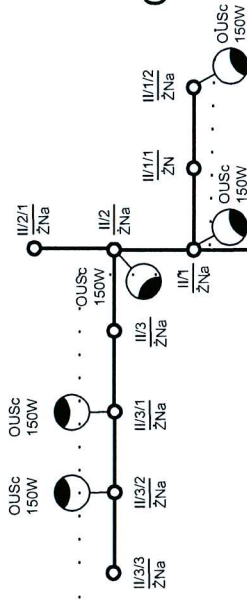


Gmina Trzcinica
m. Trzcinica
stacja 30068

OBWÓD NR 3

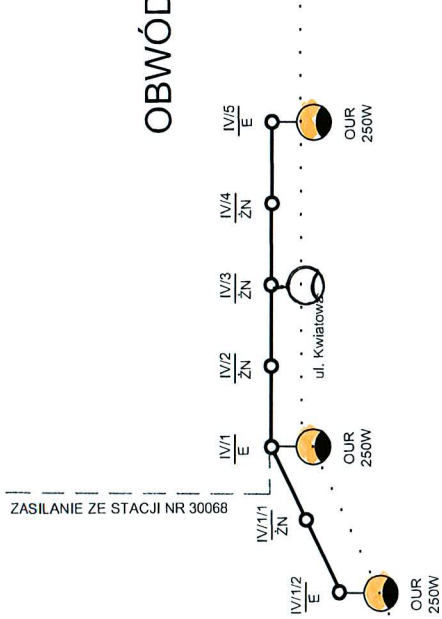


OBWÓD NR 2



PZ
51,162028
18,006222
stacja
30068

OBWÓD NR 4



Legenda:

—○— Linia napowietrzna wspólna AI 1x25mm²
(na wspólnej konstrukcji wsporczej)

—●— Istn. oprawa oświetleniowa do wymiany
- - - Linia kablowa oświetlenia

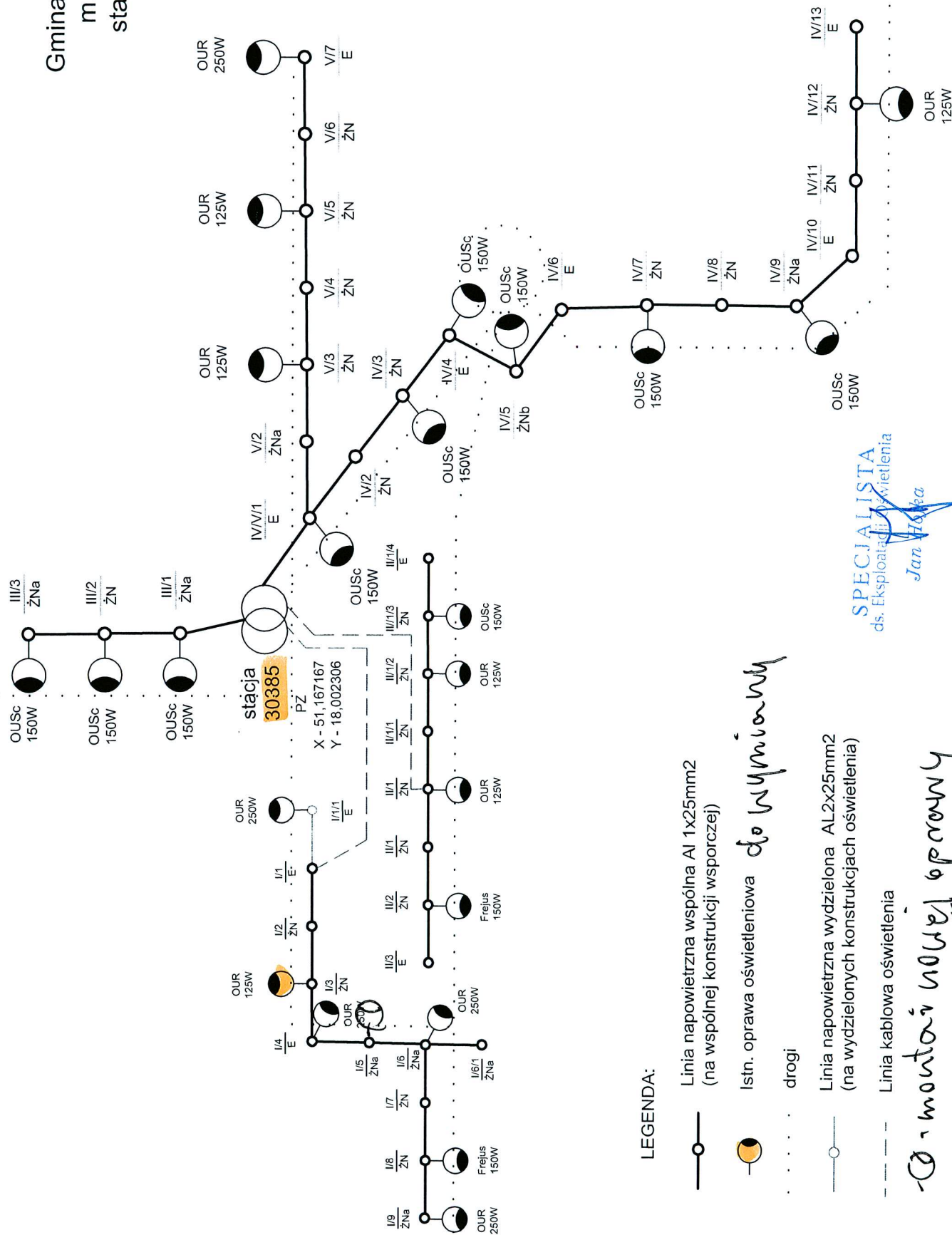
—○— Linia napowietrzna wydzielona AsXSn 2x25mm²
(na wydzielonych konstrukcjach oświetlenia)

... drogi

Q. montaż nowej oprawy

SPECJALISTA
ds. Eksploatacji Oświetlenia
Jan Horta

Gmina Trzcinica
m. Trzcinica
stacja 30385



LEGENDA:

—○— Linia napowietrzna wspólna AI 1x25mm²
(na wspólnej konstrukcji wsporczej)

—○— Istn. oprawa oświetleniowa do wymiany





... drogi

—○— Linia napowietrzna wydzielona AL2x25mm²
(na wydzielonych konstrukcjach oświetlenia)

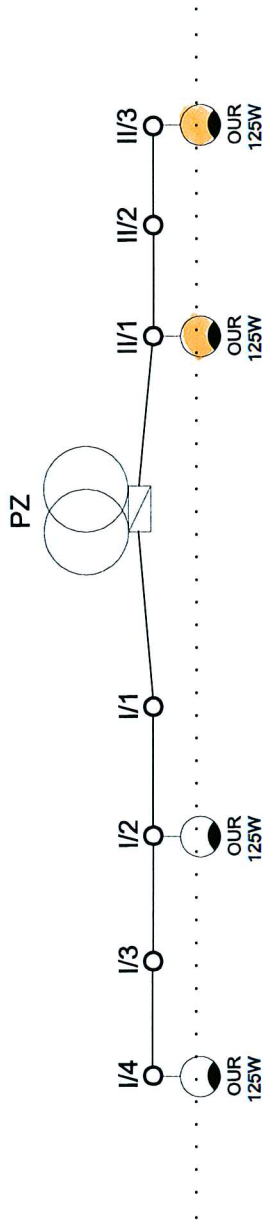
--- Linia kablowa oświetlenia

○ - montaż nowej oprawy

Legenda:

-  Linia napowietrzna wspólna AI 1x25mm²
(na wspólnej konstrukcji wsporczej)
-  Istn. oprawa oświetleniowa *do wymiany*
-  drogi
-  PZ
Istniejąca szafka oświetleniowa, zegar PSO-02P

X - 51,152186
Y - 18,014477



Gmina Trzcinica
m. Dzierżążnik
stacja 30304

SPECJALISTA
ds. Eksploatacji Oświetlenia
Jan Hefka

Legenda:

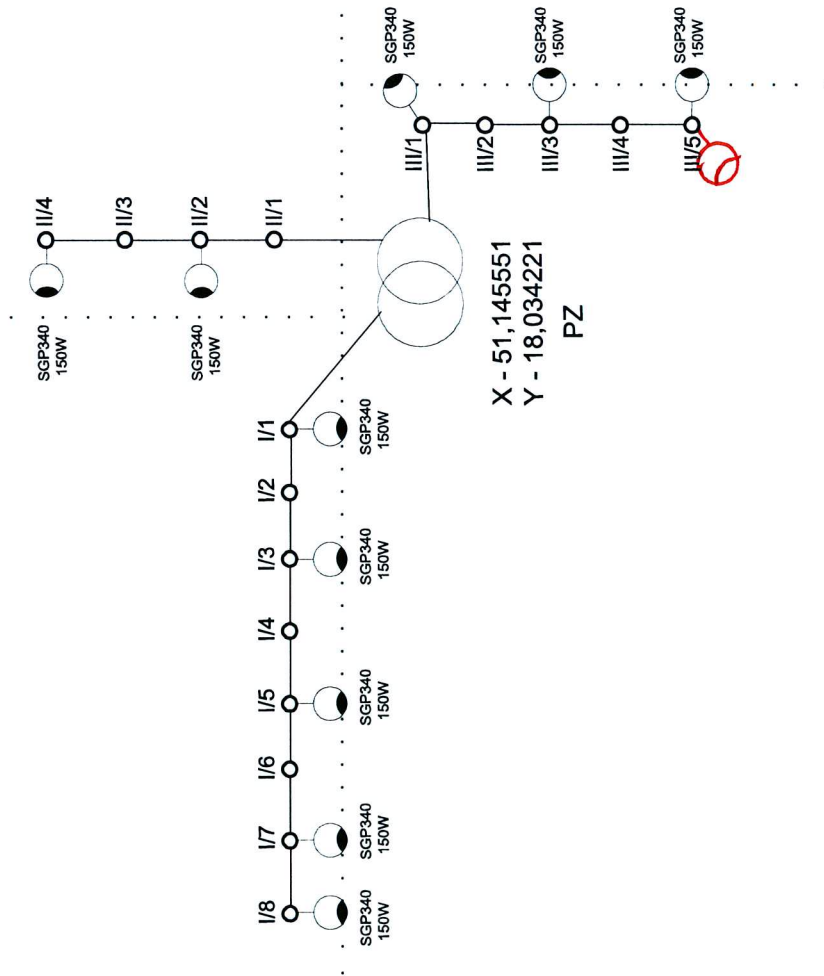
Linia napowietrzna wspólna AI 1x25mm²
(na wspólnej konstrukcji wsporczej)

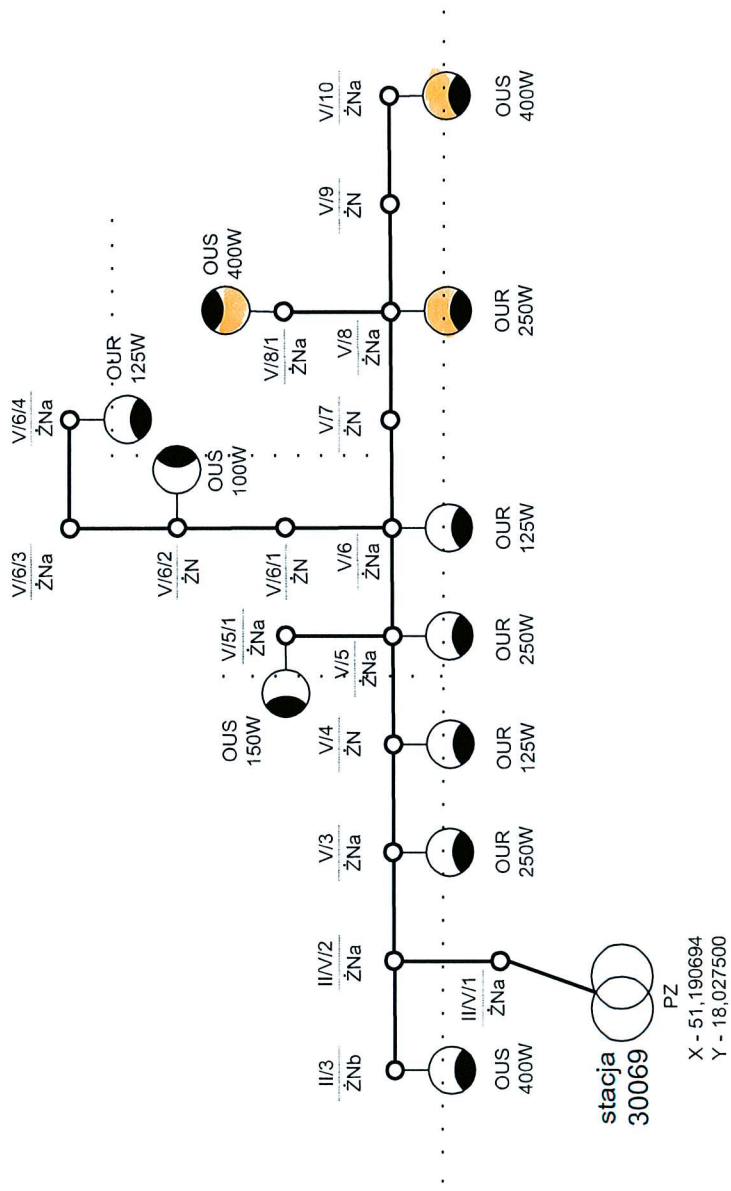


Istn. oprawa oświetleniowa
drogi



⊖ - montaż oprawy na st. 11/5





LEGENDA:

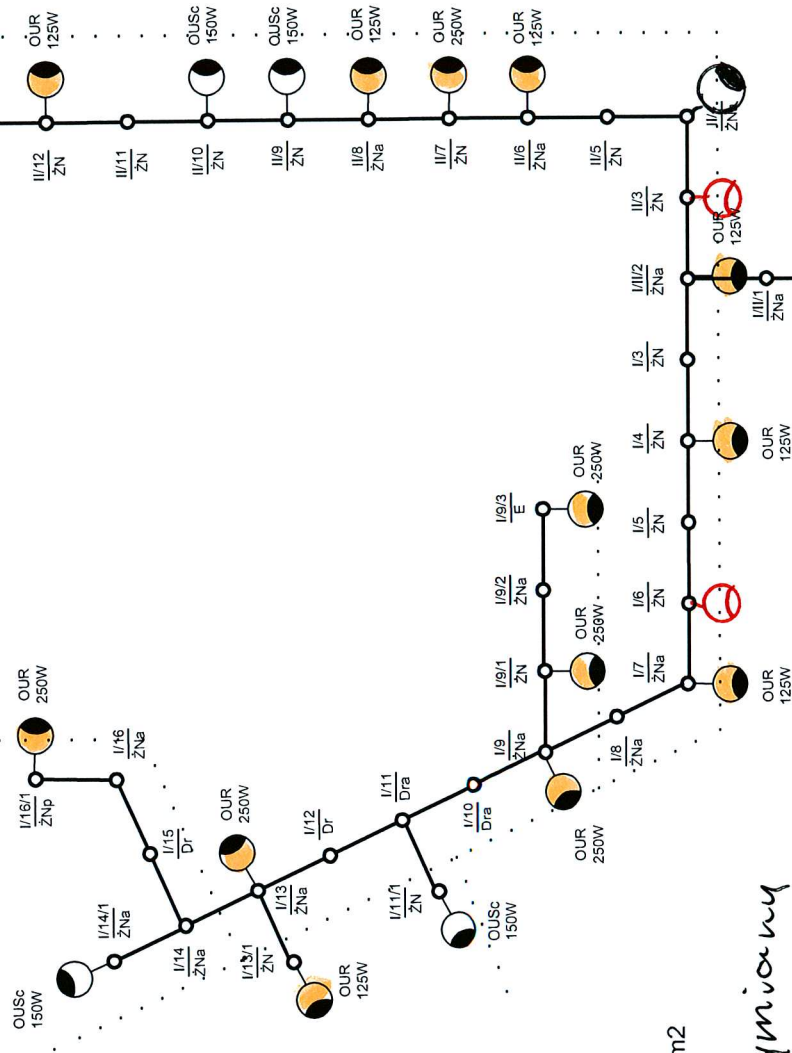
—○— Linia napowietrzna wspólna Al 1x25mm²
 (na wspólnej konstrukcji wsporczej)

—○— Istn. oprawa oświetleniowa do wymiary
 drogi

Gmina Trzcinica
 m. Laski
 stacja 30069



Gmina Trzczinica
m. Laski
stacja 30245



Legenda:

—○— Linia napowietrzna wspólna Al 1x25mm²
(na wspólnej konstrukcji wsporczej)



Istn. oprawa oświetleniowa do wymiany



drogi

—○— - montaż nowych opraw

PZ
51,196028
18,029750
stacja
30245

SPECJALISTA
ds. Eksploatacji Oświetlenia
Jan Hyska

Legenda:

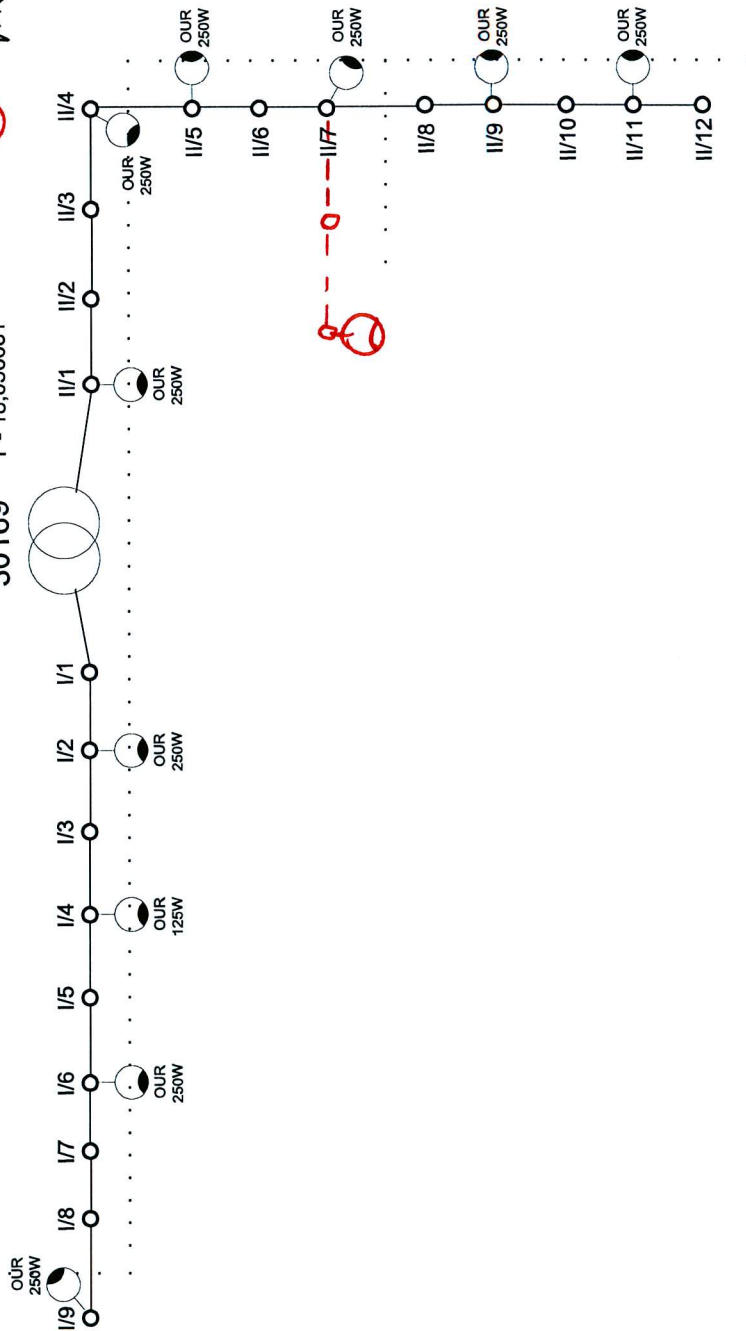
—○— Linia napowietrzna wspólna Al 1x25mm²
(na wspólnej konstrukcji wsporczej)

○ Istn. oprawa oświetleniowa

⋯ drogi

--- podwieszenie przewodu ASXSu
○ - montaż nowej oprawy 2x25

stacja 30169
PZ X-51,143668
Y-18,056681



Gmina Trzcinica
m. Ignacówka III
stacja 30169

SPECJALISTA
ds. Eksploatacji Oświetlenia
Jan Hajka