



DT/T II/.....1329.../2017

Kalisz, 2017-05-16

Oświetlenie Uliczne i Drogowe spółka z o.o. zaprasza do składania ofert na wykonanie zadania pn.: **Przebudowa i budowa oświetlenia drogowego w m. Zmysłona (st. 30194,30615), m. Lisiny (st. 30518), m. Kuźnica (st. 30134,30145), Lipie (st. 30308,30618), m. Szalonka (st. 30619), m. Raków (st. 30050), m. Łęka Opatowska (st. 30632), m. Opatów (st. 30408) gm. Łęka Opatowska,** w zakresie zgodnym z załącznikiem stanowiącym integralną część zapytania.

Zleceniobiorca zobowiązany będzie do:

- przestrzegania *Wytocznych dla wykonawców przy wykonywaniu robót budowlanych na sieciach wspólnych na zlecenie Oświetlenie Uliczne i Drogowe sp. z o.o.,*
- przestrzegania *Wytocznych dla wykonawców przy wykonywaniu robót budowlanych na sieciach wydzielonych na zlecenie Oświetlenie Uliczne i Drogowe sp. z o.o.,*
- przestrzegania *Wytocznych dla wykonawców w zakresie zasad odbioru robót budowlanych wykonywanych na zlecenie Oświetlenie Uliczne i Drogowe sp. z o.o.,*
- zakupienia wszystkich materiałów niezbędnych do wykonania zadania,
- uzyskania niezbędnych zgód i uzgodnień z zarządcą drogi, lub terenu na którym znajdują się urządzenia oświetleniowe oraz właścicielami infrastruktury znajdującej się w bezpośrednim sąsiedztwie urządzeń oświetleniowych,
- demontażu, przechowywania i ponownego montażu znaków drogowych oraz wszelkiego rodzaju tablic reklamowych i informacyjnych (jeżeli w zakresie zadania jest demontaż, lub wymiana słupów),
- przedłożenia Zleceniodawcy faktury w terminie 7 dni od daty pozytywnego odbioru wykonanych robót.

Zleceniodawca:

- udzieli Zleceniobiorcy upoważnienia do wystąpienia w jego imieniu do Energa-Operator SA w zakresie jednorazowego przygotowania oraz likwidacji miejsca pracy w celu wykonania zakresu robót objętych niniejszym zapytaniem (w przypadku robót na napowietrznej linii wspólnej lub podwieszanej),
- dokona odbioru robót zgodnie z *Wytocznymi dla wykonawców w zakresie zasad odbioru robót budowlanych wykonywanych na zlecenie Oświetlenie Uliczne i Drogowe sp. z o.o.,*
- uregułuje należność za wykonane zadanie przelewem w terminie 25 dni od daty wpływu do siedziby Spółki prawidłowo wystawionej faktury VAT.

Oferty należy składać na druku formularza pn. „*Formularz ofertowy – roboty budowlane*” dostępnym na stronie internetowej www.oswietlenie.kalisz.pl w zakładce „**DO POBRANIA**”, na adres: Oświetlenie Uliczne i Drogowe sp. z o. o., ul. Wrocławska 71A, 62-800 Kalisz lub złożyć osobiście w siedzibie Spółki w dni robocze w godz. 8:00-14:00.

Oferty należy składać do dnia 30.05.2017 r. (decyduje data wpływu oferty do Spółki)

Oferta winna zostać złożona w zamkniętej kopercie opatrzonej dokładnymi danymi oferenta oraz nazwą zadania: „**OFERTA – Przebudowa i budowa oświetlenia drogowego w m. Zmysłona (st. 30194,30615), m. Lisiny (st. 30518), m. Kuźnica (st. 30134,30145), Lipie (st. 30308,30618), m. Szalonka (st. 30619), m. Raków (st. 30050), m. Łęka Opatowska (st. 30632), m. Opatów (st. 30408) gm. Łęka Opatowska**”

O wyborze najkorzystniejszej oferty Oświetlenie Uliczne i Drogowe sp. z o.o. zawiadomi oferenta drogą mailową. Podpisanie umowy stanowiącej załącznik do niniejszego zapytania nastąpi w siedzibie zamawiającego, w Kaliszu przy ul. Wrocławskiej 71A, w terminie 14 dni od dnia powiadomienia o wyborze najkorzystniejszej oferty.

W przypadku nie zawarcia umowy z winy Oferenta w ww. terminie, Spółka ma prawo do wyboru kolejnej najkorzystniejszej oferty.

WAŻNE:

Do oferty należy dołączyć wykaz osób, które będą wykonywały ww. prace wg załącznika nr 1 do formularza ofertowego. **Jeśli osoby te nie były wcześniej zgłoszone do Spółki należy do oferty dołączyć kopie potwierdzone za zgodność z oryginałem:**

- zaświadczeń o ukończeniu kursu pracy pod napięciem w urządzeniach i liniach o napięciu do 1kV,
- świadectw kwalifikacyjnych,
- orzeczeń lekarskich o braku przeciwwskazań zdrowotnych do wykonywania pracy na określonym stanowisku.

Dodatkowe informacje odnośnie zakresu prac można uzyskać od p. **Jana Hojki**, tel. 062 598 64 24 lub 606 1300 80

DYREKTOR
ds. Technicznych
Jakub Krzywicki

Sąd Rejonowy w Poznaniu KRS 0000081004

REGON: 250680024

Kapitał zakładowy : 57 363 000 zł

NIP : 618-16-07-268

Konta bankowe

Deutsche Bank PBC S.A. 22 1910 1064 0004 8956 4121 0001
Bank Pekao S.A. I O/Kalisz 74 1240 2946 1111 0000 2873 3740

Prezes Zarządu: Maciej Witczak



Przebudowa i budowa oświetlenia ulicznego w miejscowości Zmysłona st. 30194, 30615, Lisiny st. 30518, m. Kuźnica st. 30134, 30145, m. Lipie st. 30308, 30618, m. Raków st. 30050, m. Szalonka st. 30619, m. Łęka Opatowska st. 30632, m. Opatów st. 30408 na terenie gminy Łęka Opatowska.

Zakres rzeczowy zadania:

Zmysłona st. 30194 - sieć napowietrzna, wspólna

- st. **30194** wymiana istniejących opraw na nowe oprawy z kloszem ze szkła , posiadającą II klasę ochronności, typu OU-05 firmy Arealamp wyposażone w źródło światła typu MASTER SON-T PIA Plus firmy Philips o mocy 100W, zastosować wysięgniki o wysięgu 1,0m i kącie gięcia 15° - 4kpl. na słupie nr I/3, I/5, II/2, II/4 na pozostałych zastosować wysięgniki o wysięgu 2,0m i kącie gięcia 15° – 4kpl.
- montaż nowej oprawy z kloszem ze szkła , posiadającą II klasę ochronności, typu OU-05 firmy Arealamp wyposażone w źródło światła typu MASTER SON-T PIA Plus firmy Philips o mocy 100W, zastosować wysięgnik o wysięgu 1,0m i kącie gięcia 15° – 1kpl na słupie nr I/1
- st. **30615** wymiana istniejących opraw na nowe oprawy z kloszem ze szkła , posiadającą II klasę ochronności, typu OU-05 firmy Arealamp wyposażone w źródło światła typu MASTER SON-T PIA Plus firmy Philips o mocy 100W, zastosować wysięgnik o wysięgu 1,5m i kącie gięcia 15° - 1kpl. na słupie nr I/11 na pozostałych zastosować wysięgniki o wysięgu 1,0m i kącie gięcia 15° – 5kpl.

Lisiny st. 30518 - sieć napowietrzna, wspólna

- st. **30518** montaż nowych opraw z kloszem ze szkła , posiadającą II klasę ochronności, typu OU-05 firmy Arealamp wyposażone w źródło światła typu MASTER SON-T PIA Plus firmy Philips o mocy 100W, zastosować wysięgniki o wysięgu 2,0m i kącie gięcia 15° - 1kpl na słupie nr I/2 oraz wysięgnik o wysięgu 1,0m i kącie gięcia 15° - 1kpl na słupie nr I/4
- wymiana istniejących opraw na nowe oprawy z kloszem ze szkła , posiadającą II klasę ochronności, typu OU-05 firmy Arealamp wyposażone w źródło światła typu MASTER SON-T PIA Plus firmy Philips o mocy 100W, zastosować wysięgnik o wysięgu 1,0m i kącie gięcia 15° na słupie nr I/1 i 2,0m na słupie I/3 – 2kpl

Kuźnica st. 30134 - sieć napowietrzna, wspólna

- st. **30134** wymiana istniejących opraw na nowe oprawy z kloszem ze szkła , posiadającą II klasę ochronności, typu OU-05 firmy Arealamp wyposażone w źródło światła typu MASTER SON-T PIA Plus firmy Philips o mocy 100W, zastosować wysięgniki o wysięgu 1,0m i kącie gięcia 15° - 4kpl. na słupie nr I/3/3, II/3, II/5, II/8 na pozostałych zastosować wysięgniki o wysięgu 1,5m i kącie gięcia 15° – 4kpl. oraz 2,0m na słupie II/2 – 1kpl
- zdemontować starą oprawę ze słupa I/III/4
- st. **30145** wymiana istniejących opraw na nowe oprawy z kloszem ze szkła , posiadającą II klasę ochronności, typu OU-05 firmy Arealamp wyposażone w źródło światła typu MASTER SON-T PIA Plus firmy Philips o mocy 100W, zastosować wysięgniki o wysięgu 1,5m i kącie gięcia 15° - 3kpl. na słupie nr I/2, II/1, II/2, na słupie I/4 zastosować wysięgnik o wysięgu 1,0m i kącie gięcia 15° – 1kpl

Lipie st. 30308 - sieć napowietrzna, wspólna

- st. **30308** wymiana istniejących opraw na nowe oprawy z kloszem ze szkła , posiadającą II klasę ochronności, typu OU-05 firmy Arealamp wyposażone w źródło światła typu MASTER SON-T PIA Plus firmy Philips o mocy 100W, zastosować wysięgniki o wysięgu 1,0m i kącie gięcia 15° - 6kpl. z wyjątkiem słupa nr I/4, gdzie zastosować wysięgnik o wysięgu 1,5m i kącie gięcia 15° – 1kpl
- st. **30618** wymiana istniejącej oprawy na nową oprawę z kloszem ze szkła , posiadającą II klasę ochronności, typu OU-05 firmy Arealamp wyposażone w źródło światła typu MASTER

SON-T PIA Plus firmy Philips o mocy 100W, zastosować wysięgnik o wysięgu 1,m i kącie gięcia 15° - 1kpl.

Szalonka st. 30619 - sieć napowietrzna, wspólna

- st. **30619** wymiana istniejących opraw na nowe oprawy z kloszem ze szkła , posiadającą II klasę ochronności, typu OU-05 firmy Arealamp wyposażone w źródło światła typu MASTER SON-T PIA Plus firmy Philips o mocy 100W, zastosować wysięgniki o wysięgu 1,m i kącie gięcia 15° - 4kpl.

Raków st. 30050 - sieć napowietrzna, wspólna

- st. **30050** wymiana istniejących opraw na nowe oprawy z kloszem ze szkła , posiadającą II klasę ochronności, typu OU-05 firmy Arealamp wyposażone w źródło światła typu MASTER SON-T PIA Plus firmy Philips o mocy 100W, zastosować wysięgniki o wysięgu 2,0m i kącie gięcia 15° - 3kpl. na słupie nr III/2, III/3, III/4

Łęka Opatowska ul. Kwiatowa st. 30632 - sieć napowietrzna, wspólna

- st. **30632** wymiana istniejących opraw na nowe oprawy typu **Philips Lighting BGP761 T25 1 x LED59-4S/740 DN10** zastosować wysięgniki o wysięgu 1,0m – 7kpl

- wymiana istniejących opraw na nowe oprawy z kloszem ze szkła , posiadającą II klasę ochronności, typu OU-05 firmy Arealamp wyposażone w źródło światła typu MASTER SON-T PIA Plus firmy Philips o mocy 70W, zastosować wysięgniki o wysięgu 1,0m i kącie gięcia 15° - 3kpl. na słupie nr II/2, II/4, II/5

- przenieść istniejącą oprawę ze słupa nr I/1 na słup nr III/1

Opatów ul. poznańska st. 30408 - sieć napowietrzna, wspólna

- st. **30408** wymiana istniejących opraw na nowe oprawy typu **Philips Lighting BGP761 T25 1 x LED74-4S/740 DM10** zastosować wysięgniki o wysięgu 2,5m – 11kpl

- wymiana istniejących opraw na nowe oprawy z kloszem ze szkła , posiadającą II klasę ochronności, typu OU-05 firmy Arealamp wyposażone w źródło światła typu MASTER SON-T PIA Plus firmy Philips o mocy 100W, zastosować wysięgniki o wysięgu 2,5m i kącie gięcia 15° - 3kpl. na słupie nr II/21, II/23, II/25

- **przełożenie istniejącej oprawy ze słupa nr II/2 na słup nr II/1**

- **przełożenie istniejącej oprawy ze słupa nr II/4 na słup nr II/12/1**

- **przełożenie istniejącej oprawy ze słupa nr II/6 na słup nr II/12/2**

- **przełożenie istniejącej oprawy ze słupa nr II/8 na słup nr II/12**

- **przełożenie istniejącej oprawy ze słupa nr II/8 na słup nr II/14**

- **przełożenie istniejącej oprawy ze słupa nr II/10 na słup nr II/16**

Opis techniczny:

Na istniejących słupach linii nN zgodnie z uzgodnieniem przez RD Kępno, należy dokonać montażu nowych i wymiany istniejących opraw na wskazanych stacjach w zakresie. Wszystkie oprawy montować nad linią energetyczną nN prostopadle do jezdni. Wysięgniki montować za pomocą śrub wysięgnika (tzw. „laski”) na słupach żelbetowych, a na słupach drewnianych i wirowych za pomocą uchwytów wysięgnika UW10 mocowanych taśmą stalową COT 37 i klamerkami COT 36 prod. ENSTO. Zastosować wysięgniki o średnicy zewnętrznej ok. 49mm. Oprawy zasilć przewodami typu YDY 2x2,5mm² 450/750V, pozostawiając podwójną izolację na długości min. 10cm po wyjściu przewodu z wysięgnika oraz wykonując zapas pojedynczych żył o długości ok. 2m zwijając je w postać sprężyny, w celu umożliwienia swobodnego podłączenia oprawy do linii zasilającej. Montowane oprawy zabezpieczyć bezpiecznikowymi złączami do lamp oświetlenia ulicznego montowanymi bezpośrednio na przewodzie linii zasilającej firmy SINTUR, typu BZO-03 w przypadku linii izolowanej i typu BZO-04 w przypadku linii gołej, z wkładkami bezpiecznikowymi typu DO1 4A dla opraw 100W i DO1 6A dla opraw 150W. Do podłączenia żyły ochronno-neutralnej PEN przewodu zasilającego oprawę należy użyć zacisków izolowanych przebijających izolację typu SLIP 12.05, SLIP 22.1 lub SL 11.118 prod. Ensto w przypadku linii

izolowanej i zacisków typu SM 2.11 prod. Ensto w przypadku linii gołej. Jako źródła światła zastosować wysokoprężne lampy sodowe typu MASTER SON-T PIA Plus prod. Philips o mocy zgodnej z mocą opraw. Podczas montażu należy zwrócić szczególną uwagę na prawidłowe wprowadzenie przewodu zasilającego oprawę oraz jej zamknięcie, w celu zapewnienia wymaganej szczelności.

Do montażu urządzeń oświetleniowych zastosować odrębny osprzęt i konstrukcje. Montowane urządzenia winny być fabrycznie nowe.

Prace należy wykonywać w technologii PPN zgodnie z zakresem i schematami.

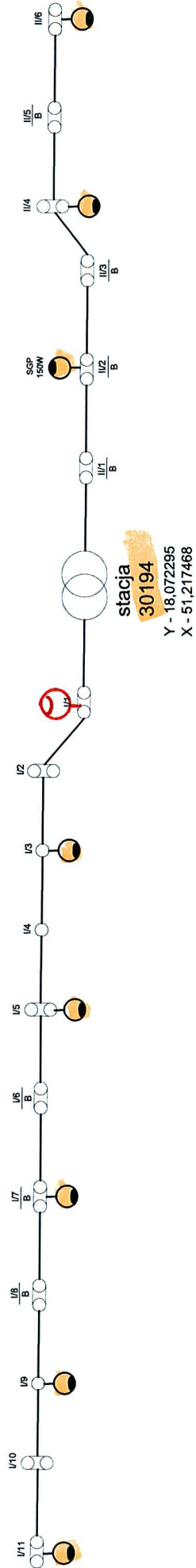
Do pisma zgłaszającego gotowość do odbioru załączyć:

- schematy powykonawcze (należy oznaczyć typy opraw i przewodów linii zasilającej),

Opracował

SPECJALISTA
ds. Eksploatacji Oświetlenia
Jan Hojka

Gmina Łęka Opatowska
m. Zmyślona
30194



stacja
30194
Y - 18,072295
X - 51,217468

Legenda:

—○— Linia napowietrzna wspólna AI 1x25mm²
(na wspólnej konstrukcji wsporczej)



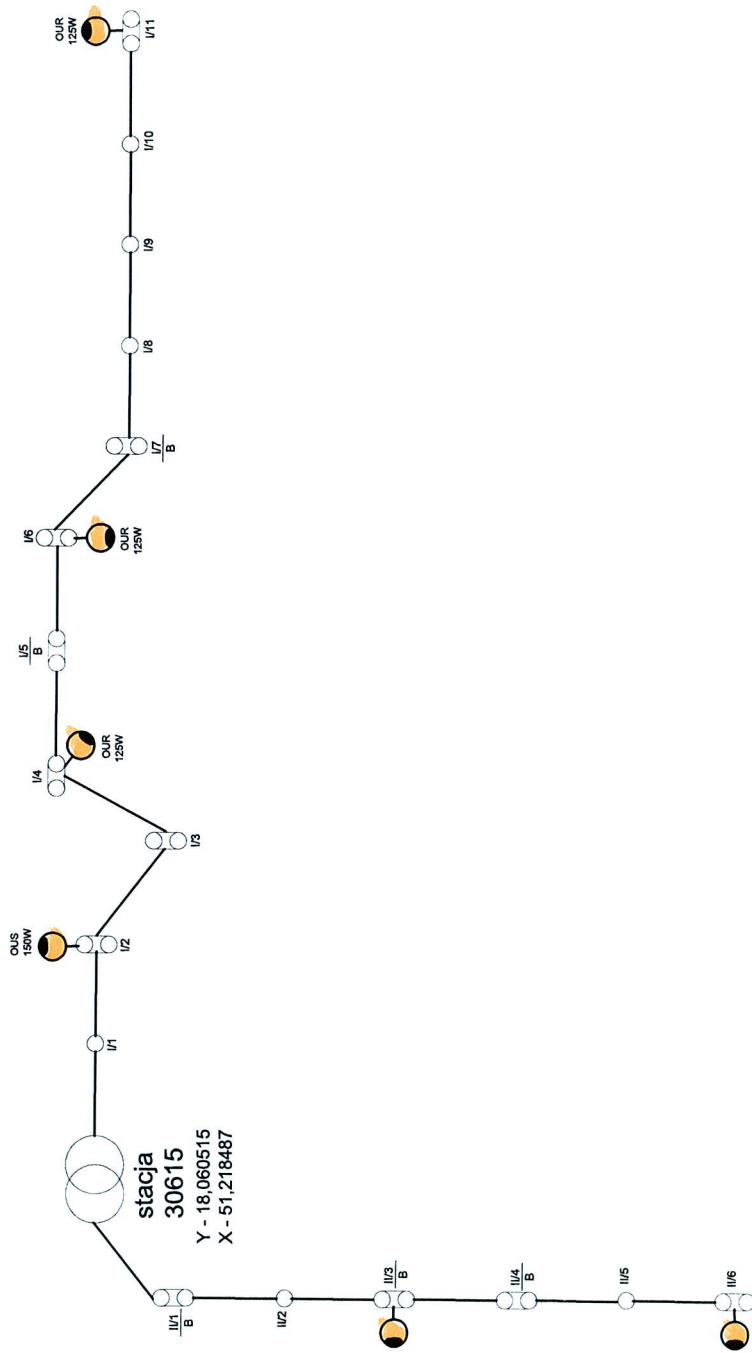
wymiana ist. opraw na oprawy OU-05 100W kl. II + źródło Master
SON-T Pia Plus 100W

drogi

~~—○—~~ - montaż nowej oprawy

SPECJALISTA
ds. Eksploatacji Oświetlenia
Jan Kojka

Gmina Łęka Opatowska
m. Zmysłona
30615



Legenda:

—○— Linia napowietrzna wspólna Al 1x25mm²
(na wspólnej konstrukcji wsporczej)

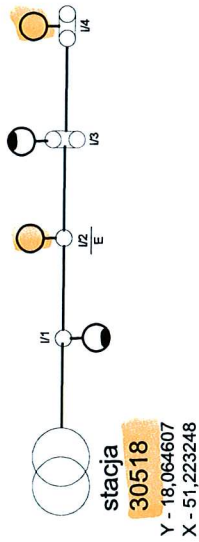


○ Wymiana ist. opraw na oprawy OU-05 100W kl. II + źródło Master SON-T Pia Plus 100W

..... drogi

SPECJALISTA
ds. Eksploatacji Oświetlenia
Jana Kubiśka

Gmina Łęka Opatowska
m. Lisiny
30518



Legenda:

—○— Linia napowietrzna wspólna Al 1x25mm²
(na wspólnej konstrukcji wsporczej)



montaż oprawy OU-05 100W kl. II + źródło Master SON-T Pia Plus
100W



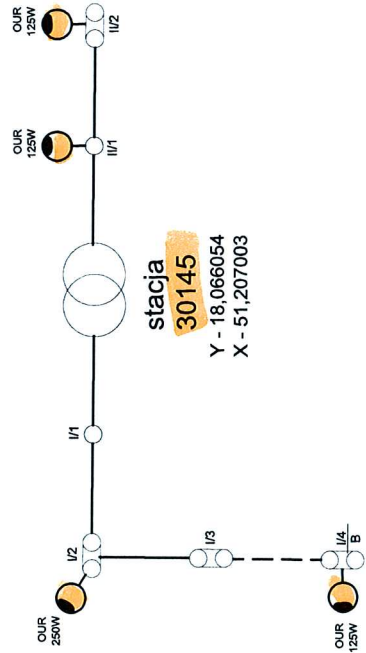
Istn. oprawa oświetleniowa

..... drogi





SPECJALISTA
ds. Eksploatacji Oświetlenia
Jan Hojka

SPECJALISTA
ds. Eksploatacji Oświetlenia
Jan Hojka

Gmina Łęka Opatowska
m. Kuźnica
30145

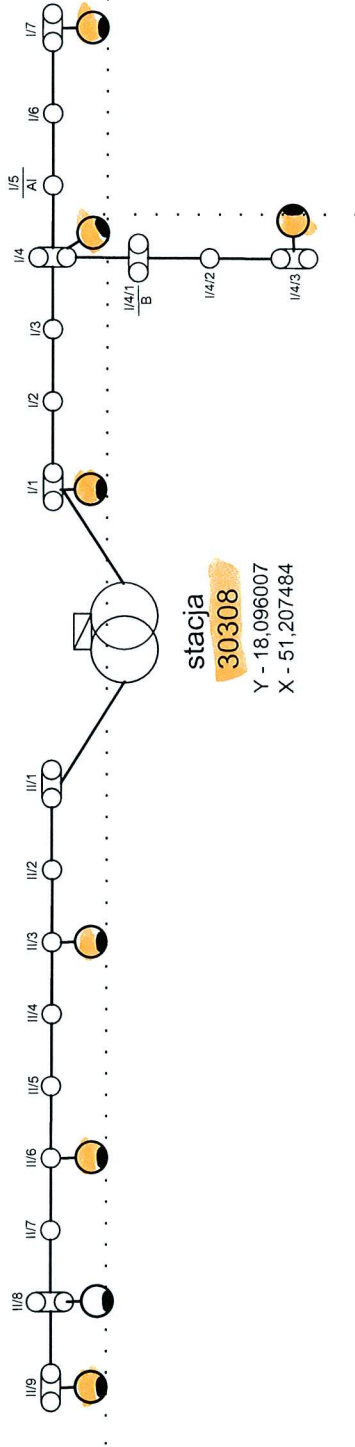


Legenda:

-  Linia napowietrzna wspólna AI 2x25mm²
(na wspólnej konstrukcji wsporczej)
-  Linia napowietrzna wspólna AI 1x25mm²
(na wspólnej konstrukcji wsporczej)
-  Wymiana ist. opraw na oprawy OU-05 100W kl. II + źródło Master
SON-T Pla Plus 100W
-  drogi

SPECJALISTA
ds. Eksploatacji i Oświetlenia
Jan Kowka

Gmina Łęka Opatowska
m. Szalenka *lipie*
30308



stacja
30308
Y - 18,096007
X - 51,207484

Legenda:

—○— Linia napowietrzna wspólna (na wspólnej konstrukcji wsporczej)

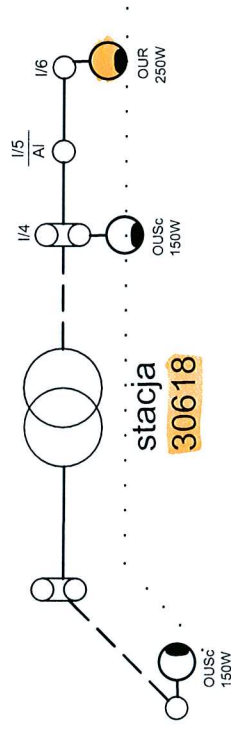
—●— Istn. oprawa oświetleniowa *do wymiany*

..... drogi

⊞ PZ Istniejąca szafka oświetleniowa

SPECJALISTA
ds. Eksploatacji Oświetlenia
Jan Kojka

Gmina Łęka Opatowska
m. Łęka Opatowska
30308



Legenda:

--- Linia kablowa oświetlenia

— Linia napowietrzna wspólna (na wspólnej konstrukcji wsporczej)

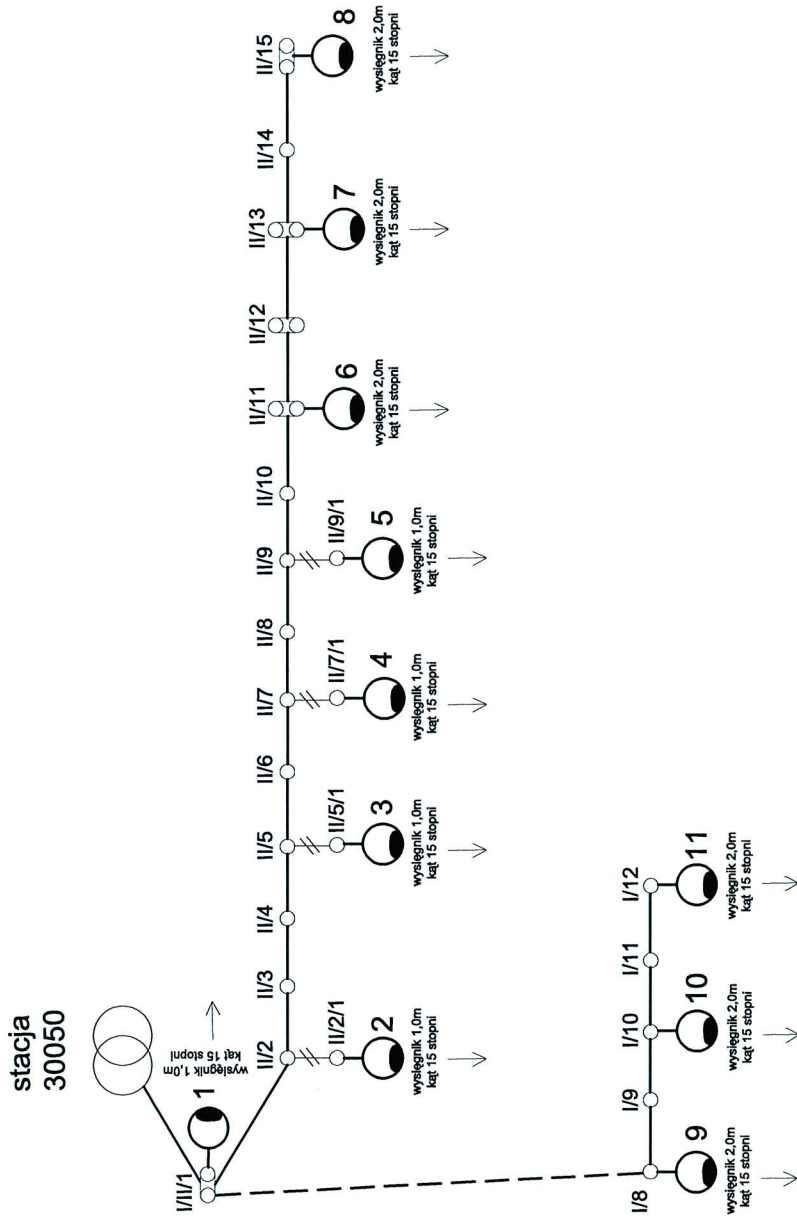


Istn. oprawa oświetleniowa do wymiany

... drogi

SPECJALISTA
ds. Eksploatacji Oświetlenia
Jaru Kojka

Gmina Łęka Opatowska
m. Raków
stacja 30050



11/11 p
do wys
wys 2,0
11/14 op

Legenda:

— Istniejąca linia napowietrzna wydzielona Al 2x25mm²

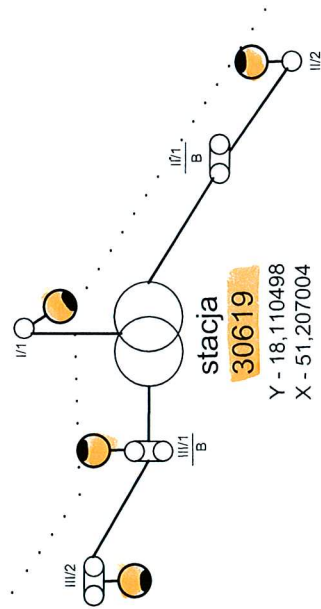
— Istniejąca linia napowietrzna wspólna typu 1xAL25



wymiana-istn. opraw na oprawy typu OUSc/t 150W + źródło SON-T Pia Plus 150W

— istn. oprawy do wymiany ^{3 rut}

Gmina Łęka Opatowska
m. Szalotka
30619



Legenda:

—○—
Linia napowietrzna wspólna AI 1x25mm²
(na wspólnej konstrukcji wsporczej)



—○—
Istn. oprawa oświetleniowa OUR 125

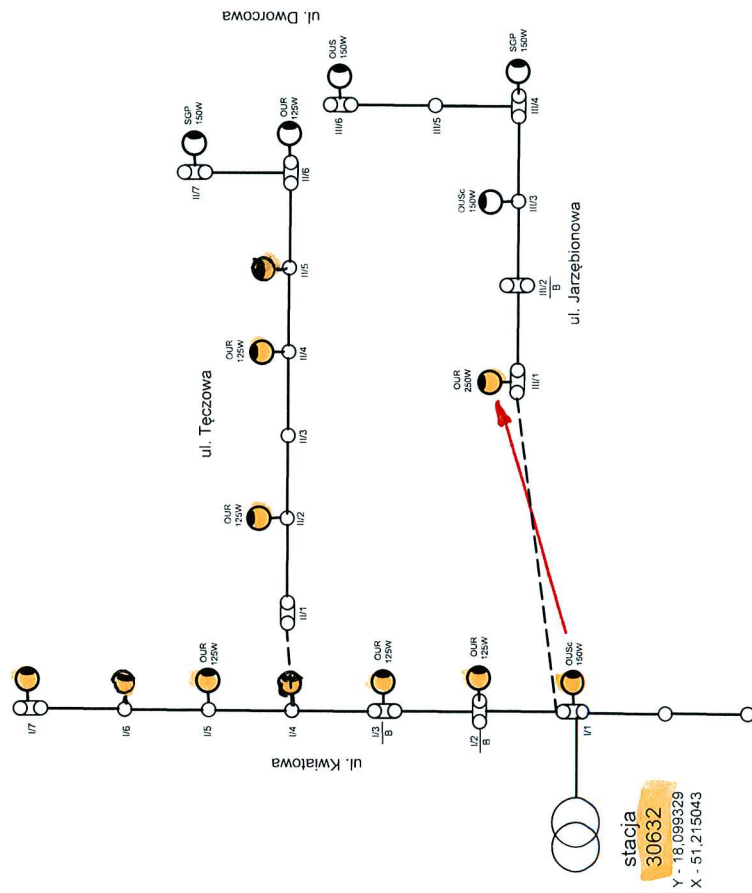
.....
drogi

SPECJALISTA
ds. Eksploatacji Oświetlenia

Jan Hojka

do wymiarowy

Gmina Łęka Opatowska
m. Łęka Opatowska
30632

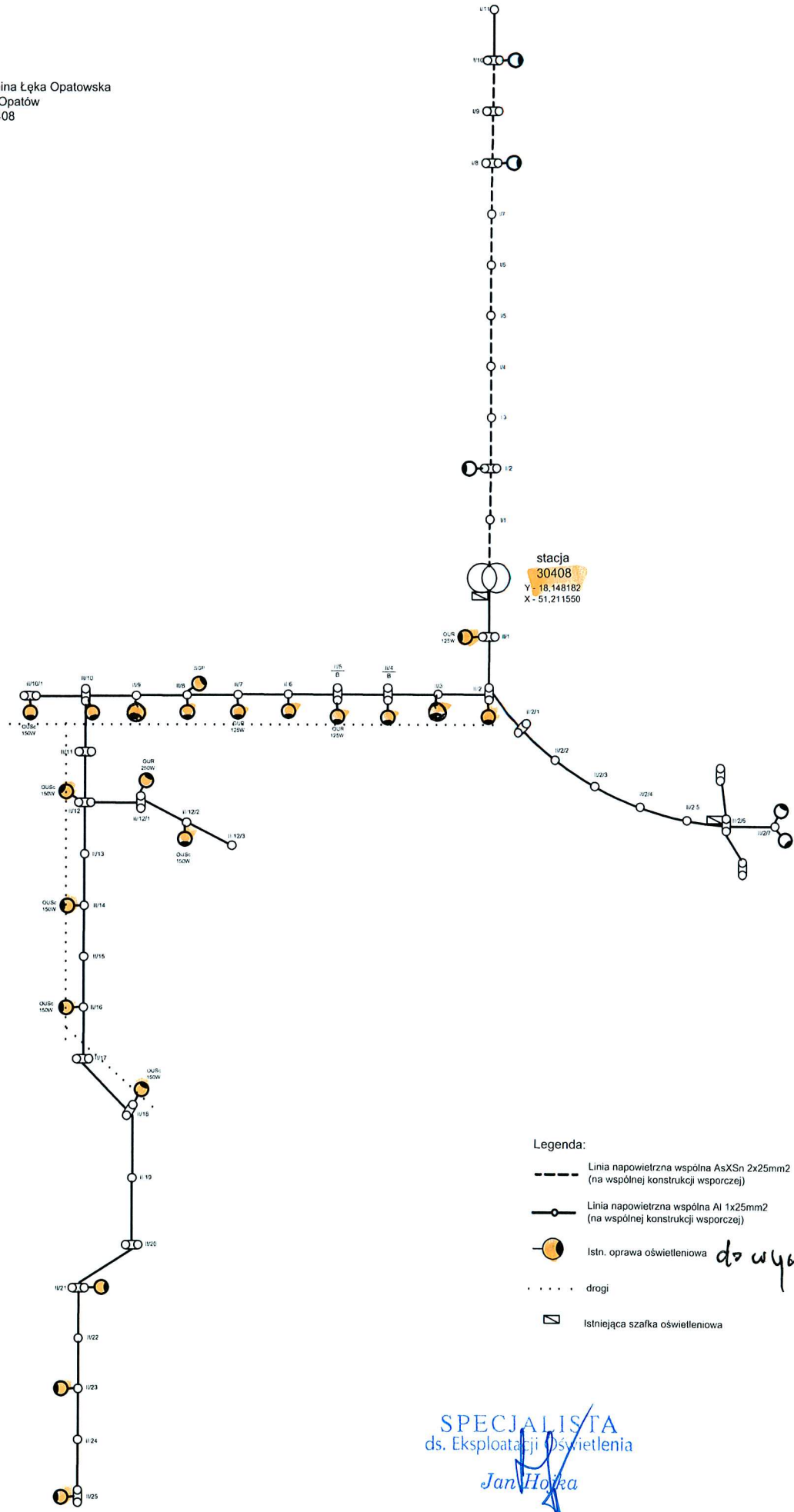


Legenda:

- Linia kablowa oświetlenia
- Linia napowietrzna wspólna Al 1x25mm²
(na wspólnej konstrukcji wsporczej)
- Istrn. oprawa oświetleniowa **do wymiany**
- ... drogi

SPECJALISTA
ds. Eksploatacji Oświetlenia
Jan *Elektryk*

Gmina Łęka Opatowska
m. Opatów
30408



stacja
30408
Y - 18,148182
X - 51,211550

- Legenda:
- Linia napowietrzna wspólna AsXSn 2x25mm²
(na wspólnej konstrukcji wsporczej)
 - Linia napowietrzna wspólna Al 1x25mm²
(na wspólnej konstrukcji wsporczej)
 - Istn. oprawa oświetleniowa *do wymiany*
 - drogi
 - ☐ Istniejąca szafka oświetleniowa

SPECJALISTA
ds. Eksploatacji Oświetlenia
Jan Hojka