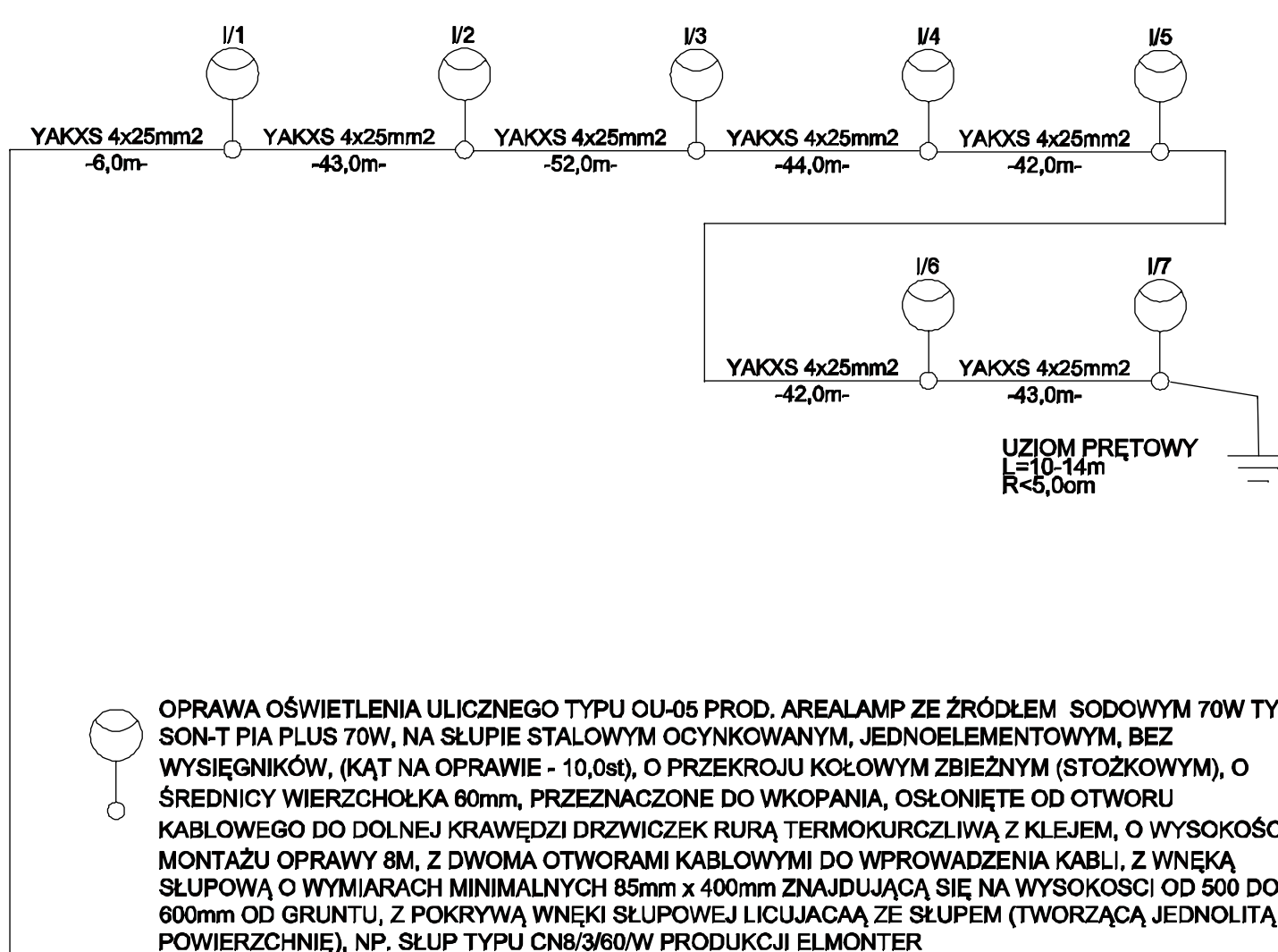


CPA 5RC Z GPS PROD. RABBIT



L	- TABLICA POD LICZNIK ENERGII ELEKTRYCZNEJ 1-FAZ.
RBK 00	- ROZŁĄCZNIK BEZPIECZNIKOWY NA WKŁADKI WTN-00
ZS	- ZŁĄCZKA SZYNOWA 2-PRZEWODOWA MIN. 35mm ²
S301 B 6A	- JEDNOFZOWY WYŁĄCZNIK NADMIAROWOPRĄDOWY O PRĄDZIE ZNAMIONOWYM 6A I CHARAKTERYSTYCE B
I-O-II	- PRZEŁĄCZNIK TRÓJPOŁOŻENIOWY 1-RZĘDOWY O PRĄDZIE ZNAMIONOWYM MIN. 10A W WYKONANIU MODUŁOWYM
ZA	- STEROWNIK OŚWIETLENIA ULICZNEGO (L, N - ZASILANIE STEROWNIKA, 1, 2 - PRZYŁĄCZENIA S - CPA 5RC Z GPS PROD. RABBIT
SM	- STYCZNIK MOCY O TRZECH STYKACH ZWIERNYCH I PRĄDZIE ZNAMIONOWYM 63A
*	- OBUDOWA PRZYSTOSOWANA DO PLOMBOWANIA

SAMOCZYNNE WYŁĄCZANIE

UKŁAD SIECI: TN-C

ZAKŁAD ELEKTROINSTALACYJNO-HANDLOWY "WIS" PRACOWNIA PROJEKTOWA		64-100 LESZNO, UL. FRANCUSKA 61 TEL. 065 529-90-93 TEL.KOM. 601-783-997, e-mail: wis@wis.net.pl	
Obiekt	Rozbudowa zalicznikowej instalacji oświetleniowej przy ulicy Kaliskiej w Sycowie zgodnie z warunkami technicznymi nr WTS II/3/2016 z dnia 14.01.2016r.		
Adres	dz. nr ewid. 1, 40/7, 40/9, jednostka ewid. 021407_4 Gmina Syców - miasto obręb 0001 Syców ul. Kaliska 56-500 Syców		
Inwestor	OŚWIETLENIE ULICZNE I DROGOWE sp. z o. o. 62-800 Kalisz ul. Wrocławska 71A		
Treść rysunku	SCHEMAT ZASILANIA		Data 02.11.16r.
Branża	elektryczna		Skala Nr. rysunku 2
Projektant	mgr inż. Jerzy Woźniak	upr. 877/86/Lo WKP/IE/5729/01 spec. inst. inż.	
Sprawdzający	inż. Kazimierz Pawlicki	upr. 820/86/Lo WKP/IE/3807/01 spec. inst. inż.	