



„Oświetlenie Uliczne i Drogowe” spółka z o.o. z siedzibą w Kaliszu zaprasza do składania ofert na wykonanie zadania pn.: **Odtworzenie latarni w m. Ostrów Wielkopolski ul. Strzelecka m-dzy nr 62 a 66 zasilanie ze stacji 20008 na terenie Gminy Miasto Ostrów Wielkopolski** w zakresie zgodnym z zakresem prac stanowiącym integralną część zapytania.

Dodatkowe informacje odnośnie zakresu prac można uzyskać od p. Rafała Bednarka 62 598 64 19, 602 535 294

Zleceniobiorca zobowiązany będzie do:

- a) zakupu wszystkich materiałów niezbędnych do wykonania zadania,
- b) skoordynowania prac z konserwatorem sieci oświetleniowej,
- c) uzyskania niezbędnych zgód i uzgodnień z zarządcą drogi, lub terenu na którym znajdują się urządzenia oświetleniowe oraz właścicielami infrastruktury znajdującej się w bezpośrednim sąsiedztwie urządzeń oświetleniowych, w tym uzyskanie przygotowanie miejsca pracy przez Energa-Operator SA w przypadku robót na napowietrznej linii wspólnej lub podwieszanej,
- d) poinformowania pisemnie inwestora o planowanej dacie rozpoczęcia robót z co najmniej 5 dniowym wyprzedzeniem,
- e) zagospodarowania odpadów pochodzących z demontażu zgodnie z przepisami Ustawy z dn. 27.04.2001r. o odpadach (Dz. U. Nr 62 poz.628 z późniejszymi zmianami) własnym kosztem i staraniem, o ile takie wystąpią,
- f) demontażu, przechowywania i ponownego montażu znaków drogowych oraz wszelkiego rodzaju tablic reklamowych i informacyjnych (jeżeli w zakresie zadania jest demontaż, lub wymiana słupów),
- g) zgłoszenia pisemnie Zleceniodawcy (na druku dostępnym na stronie internetowej Spółki, www.oswietlenie.kalisz.pl w zakładce „zapytania ofertowe / dokumenty do pobrania”), wraz z dokumentacją powykonawczą (określoną w zakresie prac), swojej gotowości do końcowego odbioru wykonanych robót,
- h) przedłożenia Zleceniodawcy faktury w terminie 7 dni od daty pozytywnego odbioru wykonanych robót.

Zleceniodawca:

- a) udzieli Zleceniobiorcy upoważnienia do wystąpienia w jego imieniu do ENERGA-OPERATOR SA w zakresie jednorazowego przygotowania oraz likwidacji miejsca pracy w celu wykonania zakresu robót objętych niniejszym zapytaniem (w przypadku robót na napowietrznej linii wspólnej lub podwieszanej),
- b) dokona odbioru robót w terminie 21 dni od daty otrzymania od Wykonawcy pisemnego zgłoszenia o gotowości do końcowego odbioru wykonanych robót, o czym poinformuje pocztą elektroniczną na wskazany przez Zleceniobiorcę adres,
- c) zastrzega sobie prawo do wskazania materiałów z demontażu, które Zleceniobiorca zobowiązany jest zwrócić Zleceniodawcy do jego siedziby,
- d) ureguluje należność za wykonane zadanie przelewem w terminie 25 dni od daty wpływu do siedziby Spółki prawidłowo wystawionej faktury VAT.

Oferty należy składać na druku formularza ofertowego dostępnym na stronie internetowej www.oswietlenie.kalisz.pl w zakładce „zapytania ofertowe / dokumenty do pobrania”, na adres: „Oświetlenie Uliczne i Drogowe” sp. z o. o., ul. Wrocławska 71A, 62-800 Kalisz lub złożyć osobiście w siedzibie Spółki w dni robocze w godz. 7:00-15:00.

Oferta winna zostać złożona w zamkniętej kopercie opatrzonej dokładnymi danymi oferenta oraz nazwą zadania: **„OFERTA – Odtworzenie latarni w m. Ostrów Wielkopolski ul. Strzelecka m-dzy nr 62 a 66 zasilanie ze stacji 20008 na terenie Gminy Miasto Ostrów Wielkopolski DT/T II/K /...../2016”** w terminie do dnia **25.11.2016r.** (decyduje data wpływu oferty do Spółki).

DYREKTOR
ds. Technicznych
Jakub Krzyżoda



Odtworzenie latarni w m. Ostrów Wielkopolski
ul. Strzelecka m-dzy nr 62 a 66

zasilanie ze stacji 20008

na terenie Gminy Miasto Ostrów Wielkopolski.

1. Zakres rzeczowy:

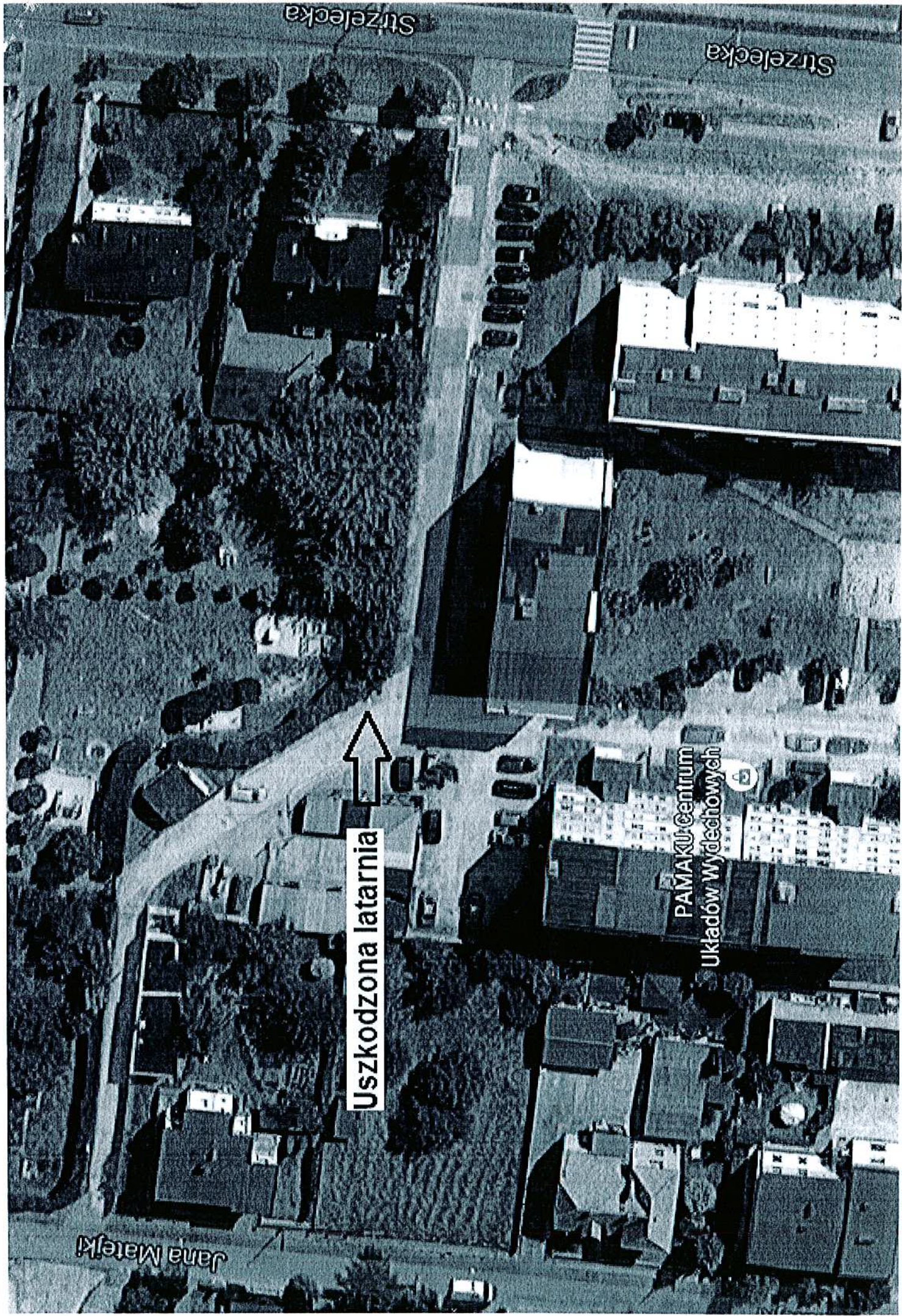
- 1.1. Montaż słupa latarni typu SAL-80k dz prod. ROSA (słup anodowany na kolor naturalny C-0 do wkopu zabezpieczony elastomerem) – 1kpl.
- 1.2. Montaż oprawy z kloszem ze szkła posiadającej II klasę ochronności, typu OU-05 firmy Arealamp wyposażonej w źródło światła typu MASTER SON-T PIA Plus firmy Philips o mocy 70W – 1 szt.

1. Opis techniczny:

Na istniejącej wydzielonej linii kablowej oświetlenia ulicznego należy dokonać wymiany odtworzenia istn. słupa latarni wraz z oprawą. W latarniach do zasilania opraw zastosować przewód **YDY 750V 2x2,5mm²**. W razie potrzeby przewidzieć zmurowanie kabla jeśli okaże się on za krótki do tabliczki słupowej (IZK). Kable w słupie łączyć za pomocą izolowanych złączy kablowych **IZK (komplet)**. Oprawy zabezpieczyć wkładką **DO1 4A**. Montowane słupy latarni połączyć z przewodem PEN. Załączone schematy stanowią integralną część zadania.

SPECJALISTA
ds. eksploatacji oświetlenia
Rafał Bednarek

h



Uszkodzona latarnia

PAMAKU-Centrum
Układów wydechowych

Strzelecka

Strzelecka

Jana Matejki