



DT/T II/.....³³⁴²...../2016

Kalisz, 2016-10-25

„Oświetlenie Uliczne i Drogowe” spółka z o.o. zaprasza do składania ofert na wykonanie zadania pn.: **Budowa oświetlenia ulicznego w m. Łęka Mroczeńska (st. 30074, 30199) gm. Baranów** w zakresie zgodnym z załącznikiem stanowiącym integralną część zapytania. Dodatkowe informacje odnośnie zakresu prac można uzyskać od p. Jana Hojki tel. 062 598 64 24 lub 606 130 080.

Zleceniobiorca zobowiązany będzie do:

- a) zakupu wszystkich materiałów niezbędnych do wykonania zadania,
- b) skoordynowania prac z konserwatorem sieci oświetleniowej,
- c) uzyskania niezbędnych zgód i uzgodnień z zarządcą drogi, lub terenu na którym znajdują się urządzenia oświetleniowe oraz właścicielami infrastruktury znajdującej się w bezpośrednim sąsiedztwie urządzeń oświetleniowych, w tym uzyskanie przygotowanie miejsca pracy przez Energa-Operator SA w przypadku robót na napowietrznej linii wspólnej lub podwieszanej,
- d) poinformowania pisemnie inwestora o planowanej dacie rozpoczęcia robót z co najmniej 5 dniowym wyprzedzeniem,
- e) zagospodarowania odpadów pochodzących z demontażu zgodnie z przepisami Ustawy z dn. 14.12.2012r. o odpadach (Dz. U. 2013 poz. 21 z późniejszymi zmianami) własnym kosztem i staraniem, o ile takie wystąpią,
- f) demontażu, przechowywania i ponownego montażu znaków drogowych oraz wszelkiego rodzaju tablic reklamowych i informacyjnych (jeżeli w zakresie zadania jest demontaż, lub wymiana słupów),
- g) zgłoszenia pisemnie Zleceniodawcy (na druku dostępnym na stronie internetowej Spółki, www.oswietlenie.kalisz.pl w zakładce „zapytania ofertowe / dokumenty do pobrania”), wraz z dokumentacją powykonawczą (określoną w zakresie prac), swojej gotowości do końcowego odbioru wykonanych robót,
- h) przedłożenia Zleceniodawcy faktury w terminie 7 dni od daty pozytywnego odbioru wykonanych robót.

Zleceniodawca:

- a) udzieli Zleceniobiorcy upoważnienia do wystąpienia w jego imieniu do ENERGA-OPERATOR SA w zakresie jednorazowego przygotowania oraz likwidacji miejsca pracy w celu wykonania zakresu robót objętych niniejszym zapytaniem (w przypadku robót na napowietrznej linii wspólnej lub podwieszanej),
- b) dokona odbioru robót w terminie 21 dni od daty otrzymania od Wykonawcy pisemnego zgłoszenia o gotowości do końcowego odbioru wykonanych robót, o czym informuje pocztą elektroniczną na wskazany przez Zleceniobiorcę adres,
- c) zastrzega sobie prawo do wskazania materiałów z demontażu, które Zleceniobiorca zobowiązany jest zwrócić Zleceniodawcy do jego siedziby,
- d) ureguluje należność za wykonane zadanie przelewem w terminie 25 dni od daty wpływu do siedziby Spółki prawidłowo wystawionej faktury VAT.

Oferty należy składać na druku formularza ofertowego dostępnym na stronie internetowej www.oswietlenie.kalisz.pl w zakładce „zapytania ofertowe / dokumenty do pobrania”, na adres: „Oświetlenie Uliczne i Drogowe” sp. z o. o., ul. Wrocławska 71A, 62-800 Kalisz lub złożyć osobiście w siedzibie Spółki w dni robocze w godz. 7:00-15:00.

Oferta winna zostać złożona w zamkniętej kopercie opatrzonej dokładnymi danymi oferenta oraz nazwą zadania: **„OFERTA – Budowa oświetlenia ulicznego w m. Łęka Mroczeńska (st. 30074, 30199) gm. Baranów – zgodnie z zapytaniem ofertowym DT/T II/3342...../2016”**

w terminie do dnia **04.11.2016r.** (decyduje data wpływu oferty do Spółki).

DYREKTOR
ds. Technicznych
Jakub Krzywicki

Prezes Zarządu: Maciej Witczak



Sąd Rejonowy w Poznaniu KRS 0000081004

REGON: 250680024

Kapitał zakładowy : 52 300 000 zł

NIP : 618-16-07-268

Konta bankowe

Deutsche Bank PBC S.A. 22 1910 1064 0004 8956 4121 0001

Bank Pekao S.A. I O/Kalisz 74 1240 2946 1111 0000 2873 3740

Budowa oświetlenia ulicznego w miejscowości Łęka Mroczeńska - st. 30074, 30199 na terenie gminy Baranów.

Zakres rzeczowy zadania:

Łęka Mroczeńska st. 30074, 30199 - sieć napowietrzna, wspólna

- st. **30074** montaż nowej oprawy z kloszem ze szkła , posiadającą II klasę ochronności, typu OU-05 firmy Arealamp wyposażona w źródło światła typu MASTER SON-T PIA Plus firmy Philips o mocy 100W, zastosować wysięgnik o wysięgu 1,0m i kącie gięcia 15° na słupie I/16 – 1kpl.
- st. **30199** montaż nowej oprawy z kloszem ze szkła , posiadającą II klasę ochronności, typu OU-05 firmy Arealamp wyposażona w źródło światła typu MASTER SON-T PIA Plus firmy Philips o mocy 100W, zastosować wysięgnik o wysięgu 1,0m i kącie gięcia 15° na słupie II/12 – 1kpl.

Opis techniczny:

Na istniejących słupach linii nN st. 30074 i 30199 m. Łęka Mroczeńska dokonać montażu nowych opraw nad linią energetyczną nN prostopadle do jezdni. Wysięgniki montować za pomocą śrub wysięgnika (tzw. „laski”) na słupach żelbetowych, a na słupach drewnianych i wirowych za pomocą uchwytów wysięgnika UW10 mocowanych taśmą stalową COT 37 i klamerkami COT 36 prod. ENSTO. Zastosować wysięgniki o średnicy zewnętrznej ok. 49mm. Oprawy zasilić przewodami typu YDY 2x2,5mm² 450/750V, pozostawiając podwójną izolację na długości min. 10cm po wyjściu przewodu z wysięgnika oraz wykonując zapas pojedynczych żył o długości ok. 2m zwijając je w postaci sprężyny, w celu umożliwienia swobodnego podłączenia oprawy do linii zasilającej. Montowane oprawy zabezpieczyć bezpiecznikowymi złączami do lamp oświetlenia ulicznego montowanymi bezpośrednio na przewodzie linii zasilającej firmy SINTUR, typu BZO-03 w przypadku linii izolowanej i typu BZO-04 w przypadku linii gołej, z wkładkami bezpiecznikowymi typu DO1 4A dla opraw 100W. Do podłączenia żyły ochronno-neutralnej PEN przewodu zasilającego oprawę należy użyć zacisków izolowanych przebijających izolację typu SLIP 12.05, SLIP 22.1 lub SL 11.118 prod. Ensto w przypadku linii izolowanej i zacisków typu SM 2.11 prod. Ensto w przypadku linii gołej. Jako źródła światła zastosować wysokoprężne lampy sodowe typu MASTER SON-T PIA Plus prod. Philips o mocy zgodnej z mocą opraw.

Podczas montażu, należy zwrócić szczególną uwagę na prawidłowe wprowadzenie przewodu zasilającego oprawę oraz jej zamknięcie, w celu zapewnienia wymaganej szczelności..Do montażu urządzeń oświetleniowych zastosować odrębny osprzęt i konstrukcje. Montowane urządzenia winny być fabrycznie nowe.

Prace należy wykonywać w technologii PPN zgodnie z zakresem i schematami.

Do pisma zgłaszającego gotowość do odbioru załączyć:

- schematy powykonawcze (należy oznaczyć typy opraw i przewodów linii zasilającej),

Opracował

SPECJALISTA
ds. Eksploatacji Oświetlenia

Jan Hojka



Energa
operator

20. 10. 2016

8702

Od **ENERGA-OPERATOR S.A.**
Oddział w Kaliszu
Rejon Dystrybucji w Kępnie
ul. Młyńska 10
63-600 Kępno

Tel. 625002232

Znak EOP-43MMD-000518-2016

Dot. *Uzgodnienie w zakresie montażu opraw oświetlenia
ulicznego w miejscowości Łęka Mroczeńska w gminie
Baranów*

Do **OŚWIETLENIE ULICZNE
i DROGOWE sp. z o.o.**
ul. Wrocławska 71 A
62-800 Kalisz

Kępno, 17 października 2016 roku

W odpowiedzi na Państwa pismo znak DT/T II/JH/3164/2016 z dnia 11.10.2016r. roku (L. Dz. EOP-43-007848-2016 z dnia 14.10.2016r.) w sprawie montażu opraw oświetlenia ulicznego na słupie nr 16 na napowietrznej linii nN zasilanej ze stacji 15/0,4kV nr 30074 Łęka Mroczeńska, obwód nr 1 oraz na słupie nr 12 na napowietrznej linii nN zasilanej ze stacji 15/0,4kV nr 30199 Łęka Mroczeńska, obwód nr 2, będących na majątku ENERGA - OPERATOR SA informujemy, że **wyrażamy zgodę** na powyższe, pod warunkiem zachowania przez Inwestora pozostałych postanowień zawartych w Umowie dzierżawy KJ00983/12 z dnia 20.04.2012 roku.

Specyfikacja ilościowa i lokalizacyjna urządzeń elektroenergetycznych będących przedmiotem udzielonej zgody:

- ilość słupów ENERGA - OPERATOR SA będących przedmiotem dzierżawy z uwzględnieniem wszystkich stanowisk słupowych, na których przewiduje się montaż projektowanych elementów infrastruktury oświetleniowej Spółki Oświetlenie Uliczne i Drogowe Sp. z o.o. - 0 szt.
 - obwód 0,4 kV nr 1 zasilany ze stacji transformatorowej SN/nn nr 30074 Łęka Mroczeńska
 - obwód 0,4 kV nr 2 zasilany ze stacji transformatorowej SN/nn nr 30199 Łęka Mroczeńska
- obszar ENERGA - OPERATOR SA Oddział w Kaliszu, Rejon Dystrybucji w Kępnie, teren gminy **Baranów**.

Jednocześnie informujemy, że przedmiotowa zgoda nie jest równoznaczna z wydaniem warunków przyłączenia do sieci oraz uzgodnieniem dokumentacji projektowej.

Z poważaniem

Kontakt:
Piotr Pruchnicki
tel. 625002487

Agencja
Rejon Dystrybucji w Kępnie
[Handwritten Signature]
Asystent Dyrektora

T +48 62 500 22 10
F +48 62 500 22 00

Regon: 190275904 00043
NIP: 563 003 11 90

ENERGA OPERATOR SA
ul. Marynarki Polskiej 130 80-557 Gdańsk
Oddział w Kaliszu
al. Wolności 8, 62-800 Kalisz
operator.kalisz@energa.pl
energa-operator.pl

Sąd Rejonowy Gdańsk Północ
VII Wydział Gospodarczy KRS
KRS 000033455

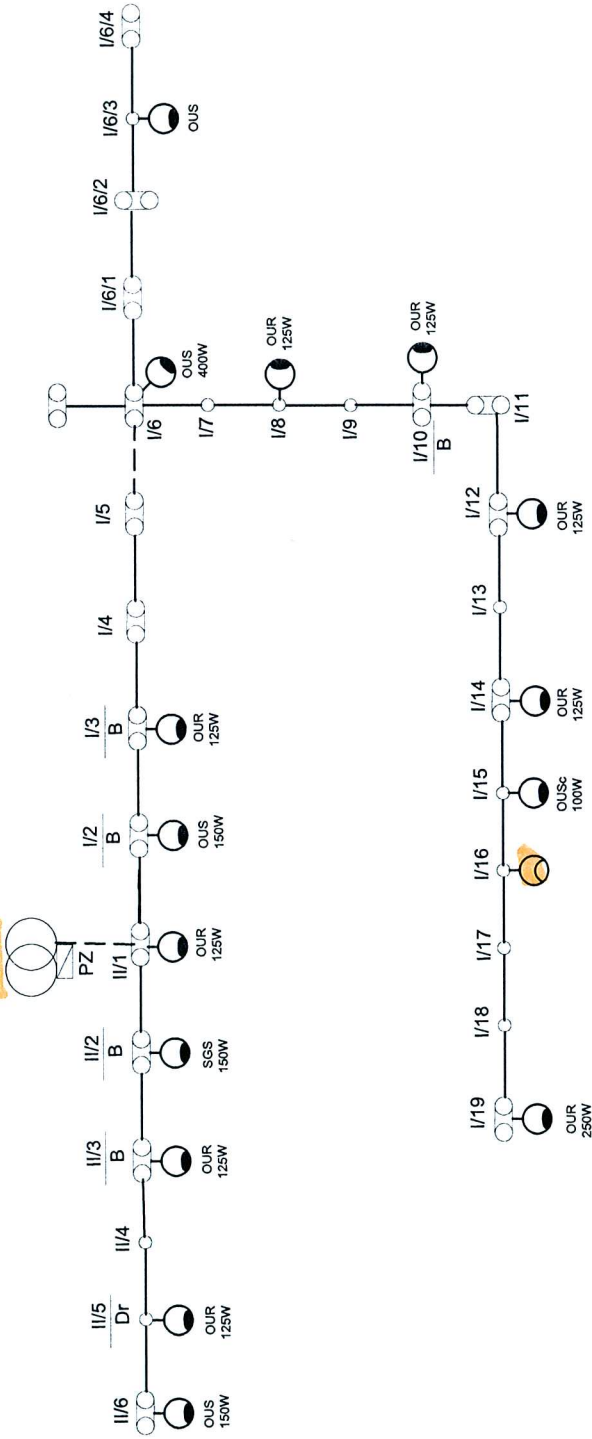
nr konta 38 1240 6292 1111 0010 3649 0117
Kapitał zakładowy/wpłacony 1 356 110 400 zł



Gmina Baranów
m. Łeka Mroczeńska
30074

Y - 17,964755
X - 51,225009

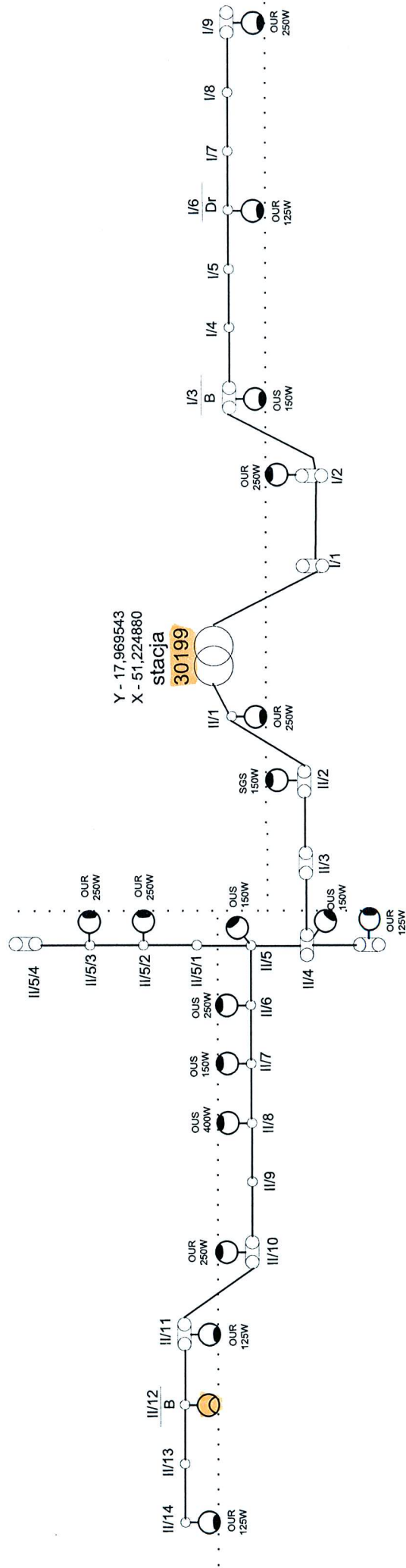
stacja
30074



Legenda:

- Istniejąca szafka oświetleniowa, PZ
- Istn. linia kablowa
- Linia napowietrzna wspólna Al 1x25mm² (na wspólnej konstrukcji wsporczej)
- Istn. oprawa oświetleniowa
- montaż oprawy OU-05 100W kl. II + źródło Master SON-T Pia Plus 100W
- drogi

Gmina Baranów
m. Łeka Mroczeńska
30199



Legenda:

—○— Linia napowietrzna wspólna Al 1x25mm²
(na wspólnej konstrukcji wsporczej)

○ montaż oprawy OU-05 100W kl. II + źródło Master SONT-T Pla Plus
100W

○ Istn. oprawa oświetleniowa

..... drogi