



DT/T III/...~~2016~~.../2016

Kalisz, 2016-10-10

„Oświetlenie Uliczne i Drogowe” spółka z o.o. zaprasza do składania ofert na wykonanie zadania pn.: **Przebudowa polegająca na wymianie opraw oświetlenia ulicznego w m. Perzów (st. 30413, 30414, 30419), m. Zbuczyna (st. 30021) gm. Perzów** w zakresie zgodnym z załącznikiem stanowiącym integralną część zapytania. Dodatkowe informacje odnośnie zakresu prac można uzyskać od p. Jana Hojki tel. 062 598 6424 lub 606 130 080.

Zleceniobiorca zobowiązany będzie do:

- a) zakupu wszystkich materiałów niezbędnych do wykonania zadania,
- b) skoordynowania prac z konserwatorem sieci oświetleniowej,
- c) uzyskania niezbędnych zgód i uzgodnień z zarządcą drogi, lub terenu na którym znajdują się urządzenia oświetleniowe oraz właścicielami infrastruktury znajdującej się w bezpośrednim sąsiedztwie urządzeń oświetleniowych, w tym uzyskanie przygotowanie miejsca pracy przez Energa-Operator SA w przypadku robót na napowietrznej linii wspólnej lub podwieszanej,
- d) poinformowania pisemnie inwestora o planowanej dacie rozpoczęcia robót z co najmniej 5 dniowym wyprzedzeniem,
- e) zagospodarowania odpadów pochodzących z demontażu zgodnie z przepisami Ustawy z dn. 14.12.2012r. o odpadach (Dz. U. 2013 poz. 21 z późniejszymi zmianami) własnym kosztem i staraniem, o ile takie wystąpią,
- f) demontażu, przechowywania i ponownego montażu znaków drogowych oraz wszelkiego rodzaju tablic reklamowych i informacyjnych (jeżeli w zakresie zadania jest demontaż, lub wymiana słupów),
- g) zgłoszenia pisemnie Zleceniodawcy (na druku dostępnym na stronie internetowej Spółki, www.oswietlenie.kalisz.pl w zakładce „zapytania ofertowe / dokumenty do pobrania”), wraz z dokumentacją powykonawczą (określoną w zakresie prac), swojej gotowości do końcowego odbioru wykonanych robót,
- h) przedłożenia Zleceniodawcy faktury w terminie 7 dni od daty pozytywnego odbioru wykonanych robót.

Zleceniodawca:

- a) udzieli Zleceniobiorcy upoważnienia do wystąpienia w jego imieniu do ENERGA-OPERATOR SA w zakresie jednorazowego przygotowania oraz likwidacji miejsca pracy w celu wykonania zakresu robót objętych niniejszym zapytaniem (w przypadku robót na napowietrznej linii wspólnej lub podwieszanej),
- b) dokona odbioru robót w terminie 21 dni od daty otrzymania od Wykonawcy pisemnego zgłoszenia o gotowości do końcowego odbioru wykonanych robót, o czym poinformuje pocztą elektroniczną na wskazany przez Zleceniobiorcę adres,
- c) zastrzega sobie prawo do wskazania materiałów z demontażu, które Zleceniobiorca zobowiązany jest zwrócić Zleceniodawcy do jego siedziby,
- d) ureguluje należność za wykonane zadanie przelewem w terminie 25 dni od daty wpływu do siedziby Spółki prawidłowo wystawionej faktury VAT.

Oferty należy składać na druku formularza ofertowego dostępnym na stronie internetowej www.oswietlenie.kalisz.pl w zakładce „zapytania ofertowe / dokumenty do pobrania”, na adres: „Oświetlenie Uliczne i Drogowe” sp. z o. o., ul. Wrocławska 71A, 62-800 Kalisz lub złożyć osobiście w siedzibie Spółki w dni robocze w godz. 7:00-15:00.

Oferta winna zostać złożona w zamkniętej kopercie opatrzonej dokładnymi danymi oferenta oraz nazwą zadania: **„OFERTA – Przebudowa polegająca na wymianie opraw oświetlenia ulicznego w m. Perzów (st. 30413, 30414, 30419), m. Zbuczyna (st. 30021) gm. Perzów – zgodnie z zapytaniem ofertowym DT/T III/...~~2016~~.../2016”** w terminie do dnia **15.10.2016r.** (decyduje data wpływu oferty do Spółki).

DYREKTOR
ds. Technicznych
Jakub Krzywicki

Prezes Zarządu: Maciej Witczak



Sąd Rejonowy w Poznaniu KRS 0000081004

REGON: 250680024

Kapitał zakładowy : 52 300 000 zł

NIP : 618-16-07-268

Konta bankowe

Deutsche Bank PBC S.A. 22 1910 1064 0004 8956 4121 0001

Bank Pekao S.A. I O/Kalisz 74 1240 2946 1111 0000 2873 3740

h

Przebudowa oświetlenia ulicznego w miejscowości Perzów - st. 30413, 30414, 30419, Zbuczyna – st. 30021 na terenie gminy Perzów.

Zakres rzeczowy zadania:

Perzów st. 30413, 30414, 30419 - sieć napowietrzna, wspólna

- st. 30413 wymiana istniejących opraw na nowe oprawy z kloszem ze szkła , posiadającą II klasę ochronności, typu OU-05 firmy Arealamp wyposażone w źródło światła typu MASTER SON-T PIA Plus firmy Philips o mocy 100W, zastosować wysięgniki o wysięgu 1,5m i kącie gięcia 15° na słupie I/5/1, I/5/2, I/5/3 i I/5/4 – 4kpl, na pozostałych zastosować wysięgniki o wysięgu 2,0m i kącie gięcia 15° – 12kpl.
- st. 30414 wymiana istniejących opraw na nowe oprawy z kloszem ze szkła , posiadającą II klasę ochronności, typu OU-05 firmy Arealamp wyposażone w źródło światła typu MASTER SON-T PIA Plus firmy Philips o mocy 100W, zastosować wysięgniki o wysięgu 1,5m i kącie gięcia 15° na słupie III/8 i III/8– 2kpl., na pozostałych zastosować wysięgniki o wysięgu 2,0m i kącie gięcia 15° – 10kpl.
- st. 30419 wymiana istniejących opraw na nowe oprawy z kloszem ze szkła , posiadającą II klasę ochronności, typu OU-05 firmy Arealamp wyposażone w źródło światła typu MASTER SON-T PIA Plus firmy Philips o mocy 100W, zastosować wysięgniki o wysięgu 1,0m i kącie gięcia 15° na słupie I/1/3, I/1/4, I/1/5, I/1/6, I/1/7 i I/1/8 – 6kpl, oraz na słupie II/III/1 zastosować wysięgnik o wysięgu 1,5m i kącie gięcia 15° – 1kpl., na pozostałych zastosować wysięgniki o wysięgu 2,0m i kącie gięcia 15° – 9kpl.

Zbuczyna st. 30021 - sieć napowietrzna, wspólna

- st. 30021 wymiana istniejących opraw na nowe oprawy z kloszem ze szkła , posiadającą II klasę ochronności, typu OU-05 firmy Arealamp wyposażone w źródło światła typu MASTER SON-T PIA Plus firmy Philips o mocy 100W, zastosować wysięgniki o wysięgu 2,0m i kącie gięcia 15° na słupie I/7 i II/10– 2kpl., oraz na słupie I/1 i II/8 zastosować wysięgniki o wysięgu 1,5m i kącie gięcia 15° -2kpl., na pozostałych zastosować wysięgniki o wysięgu 1,0m i kącie gięcia 15° –6kpl.

Opis techniczny:

Na istniejących słupach linii nN st. 30413, 30414, 30419 m. Perzów, 30021 m. Zbuczyna dokonać demontażu istniejących opraw wraz z wysięgnikami zgodnie z zakresem. Następnie, należy dokonać montażu nowych opraw nad linią energetyczną nN prostopadle do jezdni. Wysięgniki montować za pomocą śrub wysięgnika (tzw. „laski”) na słupach żelbetowych, a na słupach drewnianych i wirowych za pomocą uchwytów wysięgnika UW10 mocowanych taśmą stalową COT 37 i klamerkami COT 36 prod. ENSTO. Zastosować wysięgniki o średnicy zewnętrznej ok. 49mm. Oprawy zasilić przewodami typu YDY 2x2,5mm² 450/750V, pozostawiając podwójną izolację na długości min. 10cm po wyjściu przewodu z wysięgnika oraz wykonując zapas pojedynczych żył o długości ok. 2m zwijając je w postać sprężyny, w celu umożliwienia swobodnego podłączenia oprawy do linii zasilającej. Montowane oprawy zabezpieczyć bezpiecznikowymi złączami do lamp oświetlenia ulicznego montowanymi bezpośrednio na przewodzie linii zasilającej firmy SINTUR, typu BZO-03 w przypadku linii izolowanej i typu BZO-04 w przypadku linii gołej, z wkładkami bezpiecznikowymi typu DO1 4A dla opraw 100W. Do podłączenia żyły ochronno-neutralnej PEN przewodu zasilającego oprawę należy użyć zacisków izolowanych przebijających izolację typu SLIP 12.05, SLIP 22.1 lub SL 11.118 prod. Ensto w przypadku linii izolowanej i zacisków typu SM 2.11 prod. Ensto w przypadku linii gołej. Jako źródła światła zastosować wysokoprężne lampy sodowe typu MASTER SON-T PIA Plus prod. Philips o mocy zgodnej z mocą opraw.

Podczas montażu należy zwrócić szczególną uwagę na prawidłowe wprowadzenie przewodu zasilającego oprawę oraz jej zamknięcie, w celu zapewnienia wymaganej szczelności..Do montażu urządzeń oświetleniowych zastosować odrębny osprzęt i konstrukcje. Montowane urządzenia winny być fabrycznie nowe.

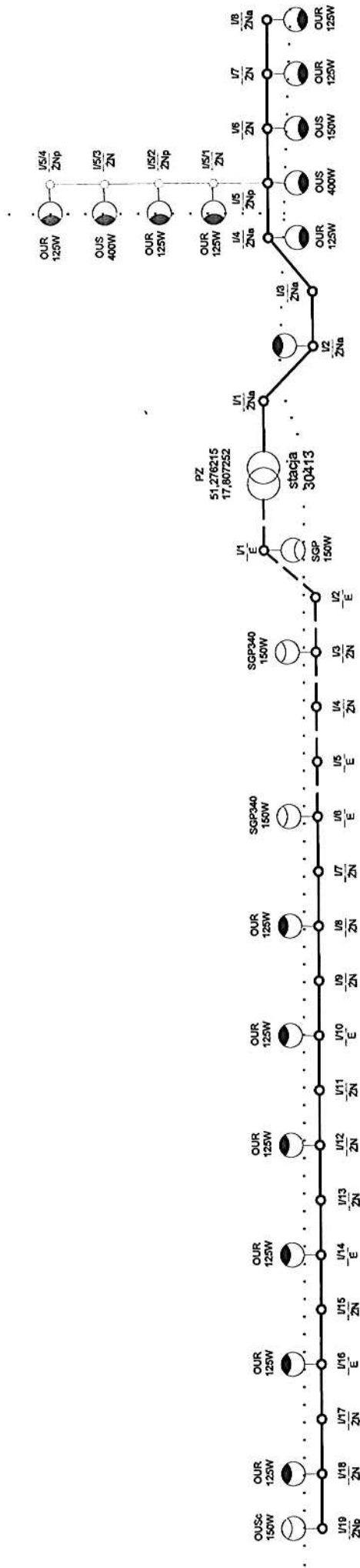
Prace należy wykonywać w technologii PPN zgodnie z zakresem i schematami.

Do pisma zgłaszającego gotowość do odbioru załączyć:

- schematy powykonawcze (należy oznaczyć typy opraw i przewodów linii zasilającej),

Opracował

SPECJALISTA
ds. Eksploatacji Oświetlenia
Jan Hojka



Legenda:

—○— Linia napowietrzna wspólna Al 1x25mm²
(na wspólnej konstrukcji wsporczej)

-○- Linia napowietrzna wydzielona AsXSn 2x25mm²
(na wspólnej konstrukcji wsporczej)

—○— Linia napowietrzna wydzielona AL2x25mm² (na
wydzielonych konstrukcjach oświetlenia)

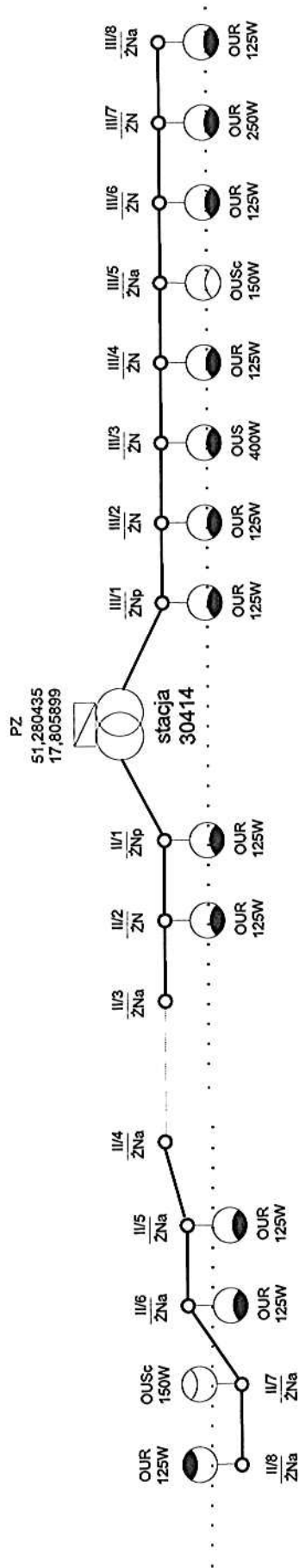
○ Istn. oprawa oświetleniowa

○ Wymiana istn. oprawy na oprawę OU-05 100W kl. II ze źródłem Master
SON-T Pia Plus 100W

... drogi

Gmina Perzów
m. Perzów
30413

SPECIALISTA
d/s. Eksploatacji Oświetlenia
Jana Kojca



Legenda:

—○— Linia napowietrzna wspólna Al 1x25mm²
(na wspólnej konstrukcji wsporczej)

- - - Linia kablowa oświetlenia YAKY4x25

○ Istn. oprawa oświetleniowa

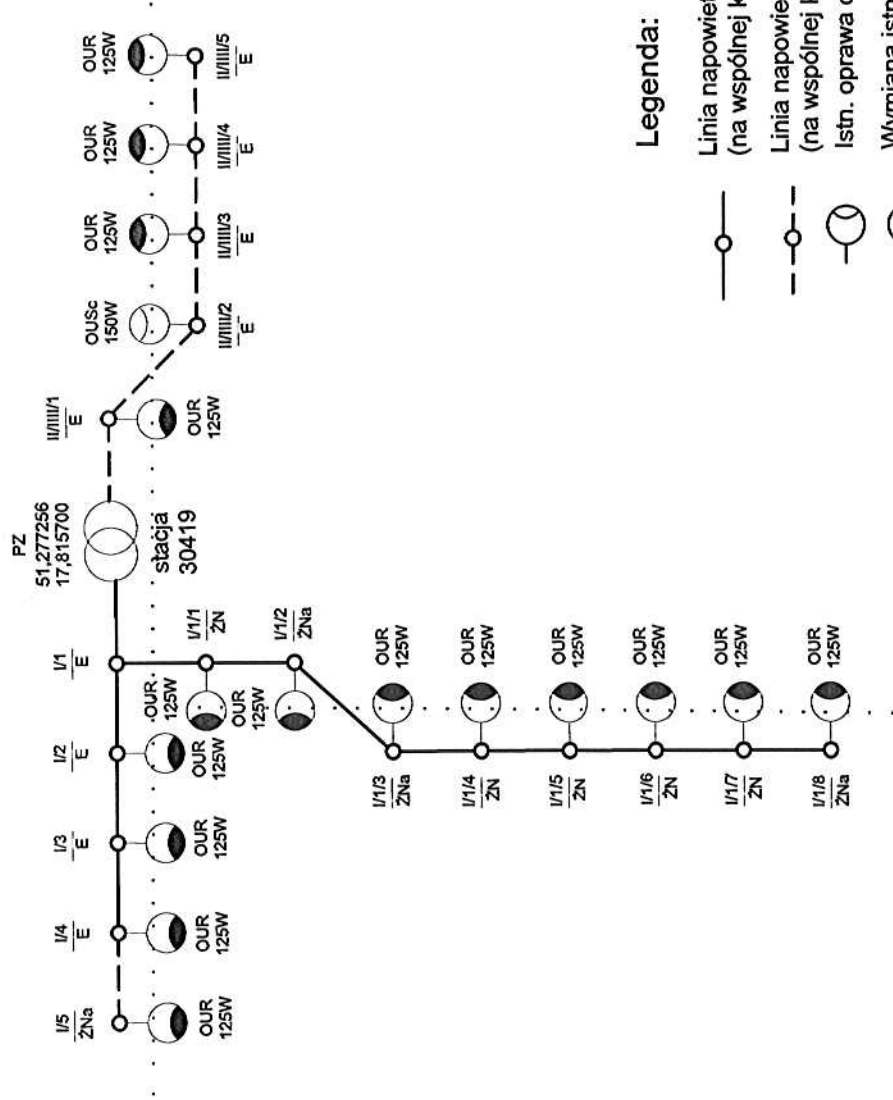
◐ Wymiana istn. oprawy na oprawę OUJ-05 100W kl. II ze źródłem Master SON-T Pia Plus 100W

⋯ drogi

Gmina Perzów
m. Perzów
30414

SPECJALISTA
ds. Eksploatacji Oświetlenia
Jan Polka

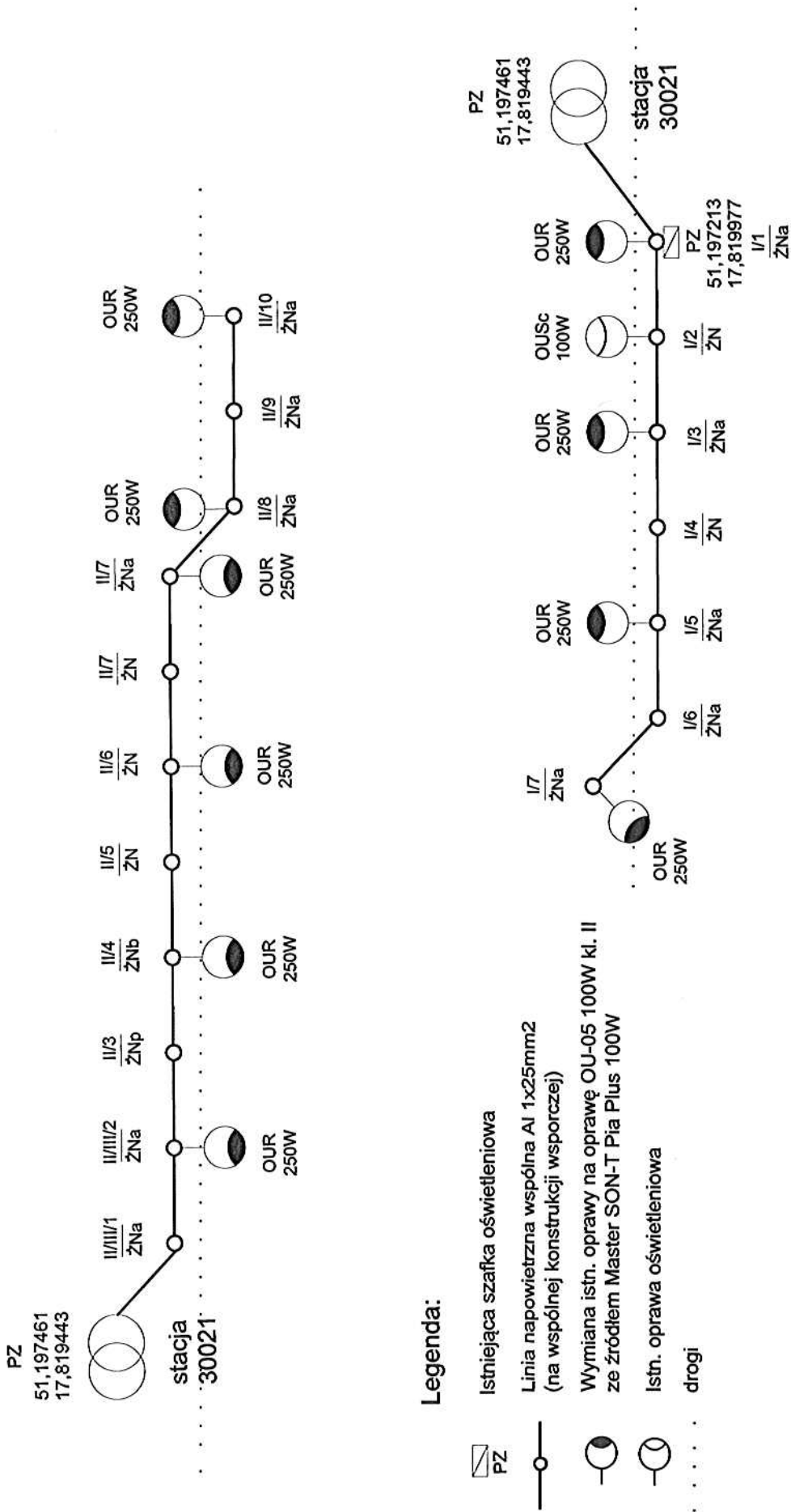
Gmina Perzów
m. Perzów
30419



Legenda:

- Linia napowietrzna wspólna Al 1x25mm2 (na wspólnej konstrukcji wsporczej)
- -○- - Linia napowietrzna wspólna AsXSn4x25+25mm2 (na wspólnej konstrukcji wsporczej)
- Istn. oprawa oświetleniowa
- Wymiana istn. oprawy na oprawę OU-05 100W kl. II ze źródłem Master SON-T Pla Plus 100W drogi

Gmina Perzów
m. Zbuczyna
30021



Legenda:

- PZ Istniejąca szafka oświetleniowa
- Linia napowietrzna wspólna Al 1x25mm2 (na wspólnej konstrukcji wsporczej)
- Wymiana istn. oprawy na oprawę OU-05 100W kl. II ze źródłem Master SON-T Pia Plus 100W
- Istn. oprawa oświetleniowa
- drogi

SPECJALISTA
ds. Eksploatacji Oświetlenia
Jan Fiska