



OŚWIETLENIE ULICZNE I DROGOWE sp. z o.o.

62-800 Kalisz, ul. Wrocławska 71A

tel. (062) 598 52 70, fax (062) 598 52 74, e-mail : zarzad@ouid.pl

DT/T II/.....³⁰⁰⁹...../2016

Kalisz, 23.09.2016

„Oświetlenie Uliczne i Drogowe” spółka z o.o. zaprasza do składania ofert na wykonanie zadania pn.: **przebudowa oświetlenia ulicznego polegająca na wymianie opraw w m. Stare Szymanki (st. 21062) Narty (st. 21061) Salomony (st. 22559) na terenie gminy Brąszewice** w zakresie zgodnym z załącznikiem stanowiącym integralną część zapytania.

Dodatkowe informacje odnośnie zakresu prac można uzyskać od p. . Rafała Bednarka tel. 062 598 6419 lub 602 535 294

Zleceniobiorca zobowiązany będzie do:

- zakupienia wszystkich materiałów niezbędnych do wykonania zadania,
- skoordynowania prac z konserwatorem sieci oświetleniowej,
- uzyskania niezbędnych zgód i uzgodnień z zarządcą drogi, lub terenu na którym znajdują się urządzenia oświetleniowe oraz właścicielami infrastruktury znajdującej się w bezpośrednim sąsiedztwie urządzeń oświetleniowych, w tym uzyskanie przygotowanie miejsca pracy przez Energa-Operator SA w przypadku robót na napowietrznej linii wspólnej lub podwieszanej,
- poinformowania pisemnie inwestora o planowanej dacie rozpoczęcia robót z co najmniej 5 dniowym wyprzedzeniem,
- zagospodarowania odpadów pochodzących z demontażu zgodnie z przepisami Ustawy z dn. 14.12.2012r. o odpadach (Dz. U. 2013 poz. 21 z późniejszymi zmianami) własnym kosztem i staraniem, o ile takie wystąpią,
- demontażu, przechowywania i ponownego montażu znaków drogowych oraz wszelkiego rodzaju tablic reklamowych i informacyjnych (jeżeli w zakresie zadania jest demontaż, lub wymiana słupów),
- zgłoszenia pisemnie Zleceniodawcy (na druku dostępnym na stronie internetowej Spółki, www.oswietlenie.kalisz.pl w zakładce „zapytania ofertowe / dokumenty do pobrania”), wraz z dokumentacją powykonawczą (określoną w zakresie prac), swojej gotowości do końcowego odbioru wykonanych robót,
- przedłożenia Zleceniodawcy faktury w terminie 7 dni od daty pozytywnego odbioru wykonanych robót.

Zleceniodawca:

- udzieli Zleceniobiorcy upoważnienia do wystąpienia w jego imieniu do ENERGA-OPERATOR SA w zakresie jednorazowego przygotowania oraz likwidacji miejsca pracy w celu wykonania zakresu robót objętych niniejszym zapytaniem (w przypadku robót na napowietrznej linii wspólnej lub podwieszanej),
- dokona odbioru robót w terminie 21 dni od daty otrzymania od Wykonawcy pisemnego zgłoszenia o gotowości do końcowego odbioru wykonanych robót, o czym poinformuje pocztą elektroniczną na wskazany przez Zleceniobiorcę adres,
- zastrzega sobie prawo do wskazania materiałów z demontażu, które Zleceniobiorca zobowiązany jest zwrócić Zleceniodawcy do jego siedziby,
- ureguluje należność za wykonane przelewem w terminie 25 dni od daty wpływu do siedziby Spółki prawidłowo wystawionej faktury VAT.

Oferty należy składać na druku formularza ofertowego dostępnym na stronie internetowej www.oswietlenie.kalisz.pl w zakładce „zapytania ofertowe / dokumenty do pobrania”, na adres: „Oświetlenie Uliczne i Drogowe” sp. z o. o., ul. Wrocławska 71A, 62-800 Kalisz lub złożyć osobiście w siedzibie Spółki w dni robocze w godz. 7:00-15:00.

Oferta winna zostać złożona w zamkniętej kopercie opatrzonej dokładnymi danymi oferenta oraz nazwą zadania: „**OFERTA przebudowa oświetlenia ulicznego polegająca na wymianie opraw w m. Stare Szymanki (st. 21062) Narty (st. 21061) Salomony (st. 22559) na terenie gminy Brąszewice – zgodnie z zapytaniem ofertowym DT/T II/.....³⁰⁰⁹...../2016**” w terminie do dnia **05.10.2016r.** (decyduje data wpływu oferty do Spółki).

DYREKTOR
ds. Technicznych
Jakub Krzyżda
Jakub Krzyżda

Prezes Zarządu: Maciej Witczak



Sąd Rejonowy w Poznaniu KRS 0000081004

REGON: 250680024

Kapitał zakładowy : 52 300 000 zł

NIP : 618-16-07-268

Konta bankowe

Deutsche Bank PBC S.A. 22 1910 1064 0004 8956 4121 0001

Bank Pekao S.A. I/O/Kalisz 74 1240 2946 1111 0000 2873 3740

**Przebudowa oświetlenia ulicznego polegająca na wymianie opraw w m. Stare Szymanki (st. 21062)
Narty (st. 21061) Salomony (st. 22559) na terenie gminy Brąszewice**

Zakres rzeczowy zadania:

- sieć napowietrzna, wspólna

Stare Szymanki st. 21062

- wymiana istniejących opraw rtęciowych na nowe oprawy z kloszem ze szkła posiadające II klasę ochronności, typu OU-05 firmy Arealamp wyposażone w źródło światła typu MASTER SON-T PIA Plus firmy Philips o mocy 70W z wysięgnikami 1,5m i kącie gięcia 15° -2kpl.

Narty st. 21061

- wymiana istniejących opraw rtęciowych na nowe oprawy z kloszem ze szkła posiadające II klasę ochronności, typu OU-05 firmy Arealamp wyposażone w źródło światła typu MASTER SON-T PIA Plus firmy Philips o mocy 70W wysięgniki zgodne ze schematem -4kpl.
- wymiana istniejącej oprawy rtęciowej na nową oprawę z kloszem ze szkła posiadającą II klasę ochronności, typu OU-05 firmy Arealamp wyposażoną w źródło światła typu MASTER SON-T PIA Plus firmy Philips o mocy 70W z wysięgnikiem 1m i kącie gięcia 15° z jednoczesnym przeniesieniem z słupa II/3 na słup II/2 -1kpl.

Salomony st. 22559

- wymiana istniejących opraw rtęciowych na nowe oprawy z kloszem ze szkła posiadające II klasę ochronności, typu OU-05 firmy Arealamp wyposażone w źródło światła typu MASTER SON-T PIA Plus firmy Philips o mocy 70W z wysięgnikami zgodnymi ze schematem na słupach II/1, II/7, -2kpl.
- wymiana wysięgników przy istniejących oprawach zgodnie ze schematem -6 szt.

Opis techniczny:

Na ww stacjach, należy dokonać demontażu istniejących opraw wraz z wysięgnikami zgodnie z zakresem. Następnie dokonać montażu nowych opraw nad linią energetyczną nN prostopadłe do jezdni. Wysięgniki montować za pomocą śrub wysięgnika (tzw. „laski”) na słupach żelbetowych, a na słupach drewnianych i wirowych za pomocą uchwytów wysięgnika UW10 mocowanych taśmą stalową COT 37 i klamerkami COT 36 prod. ENSTO. Zastosować wysięgniki o średnicy zewnętrznej ok. 49mm. Oprawy zasilć przewodami typu YDY 2x2,5mm² 450/750V, pozostawiając podwójną izolację na długości min. 10cm po wyjściu przewodu z wysięgnika oraz wykonując zapas pojedynczych żył o długości ok. 2m zwijając je w postać sprężyny, w celu umożliwienia swobodnego podłączenia oprawy do linii zasilającej. Montowane oprawy zabezpieczyć bezpiecznikowymi złączami do lamp oświetlenia ulicznego montowanymi bezpośrednio na przewodzie linii zasilającej firmy SINTUR, typu BZO-03 w przypadku linii izolowanej i typu BZO-04 w przypadku linii gołej, z wkładkami bezpiecznikowymi typu DO1 4A dla opraw 100W. Do podłączenia żyły ochronno-neutralnej PEN przewodu zasilającego oprawę należy użyć zacisków izolowanych przebijających izolację typu SLIP 12.05, SLIP 22.1 lub SL 11.118 prod. Ensto w przypadku linii izolowanej i zacisków typu SM 2.11 prod. Ensto w przypadku linii gołej. Jako źródła światła zastosować wysokoprężne lampy sodowe typu MASTER SON-T PIA Plus prod. Philips o mocy zgodnej z mocą opraw.

Podczas montażu należy zwrócić szczególną uwagę na prawidłowe wprowadzenie przewodu zasilającego oprawę oraz jej zamknięcie, w celu zapewnienia wymaganej szczelności. Do montażu urządzeń oświetleniowych zastosować odrębny osprzęt i konstrukcje. Montowane urządzenia winny być fabrycznie nowe.

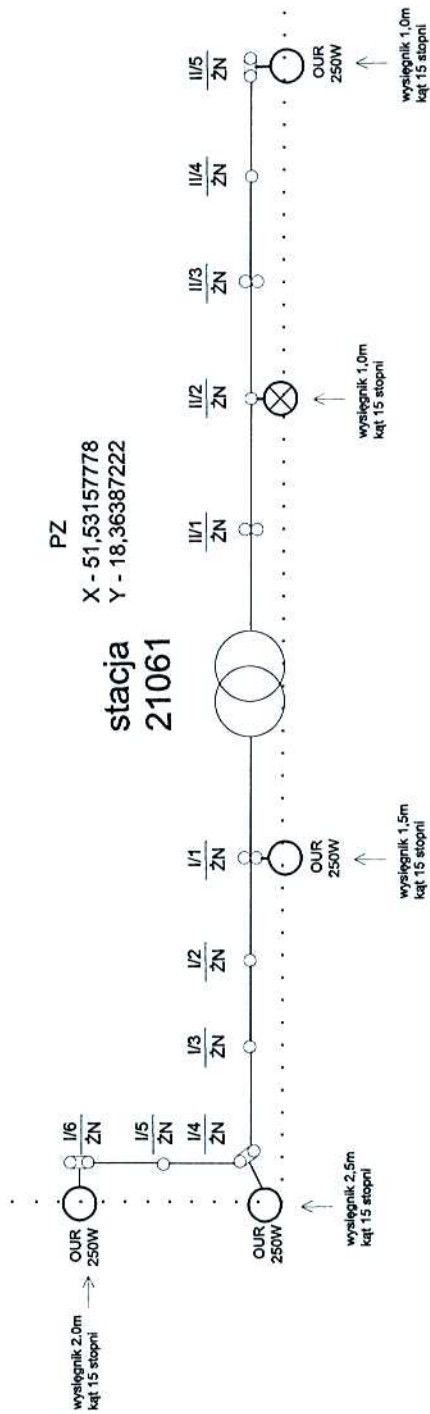
Prace należy wykonywać w technologii PPN zgodnie z zakresem i schematami.

Do pisma zgłaszającego gotowość do odbioru załączyć:

- schematy powykonawcze (należy oznaczyć typy opraw i przewodów linii zasilającej)

SPECJALISTA
ds. eksploatacji oświetlenia
Rafał Bednarek

Gmina Brąszewice
m. Narty
stacja 21061



Legenda:

—○— Linia napowietrzna wspólna AI 1x25mm²
(na wspólnej konstrukcji wsporczej)

○ Istn. oprawa oświetleniowa

○ Wymiana istn. oprawy na oprawę OU-05 70W kl. II ze źródłem Master SON-T Pia Plus 70W

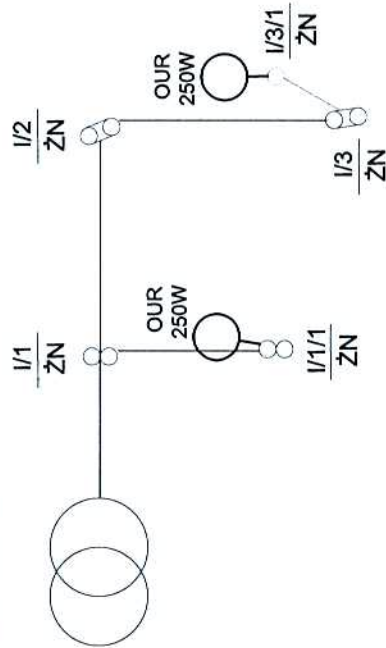
⊗ Wymiana istn. oprawy na oprawę OU-05 70W kl. II ze źródłem Master SON-T Pia Plus 70W z przeniesieniem z słupa II/3 na słup II/2

... drogi

Gmina Brąszewice
m. Stare Szymaszki
stacja 21062

stacja
21062

PZ
X - 51,52309722
Y - 18,38934722



Legenda:

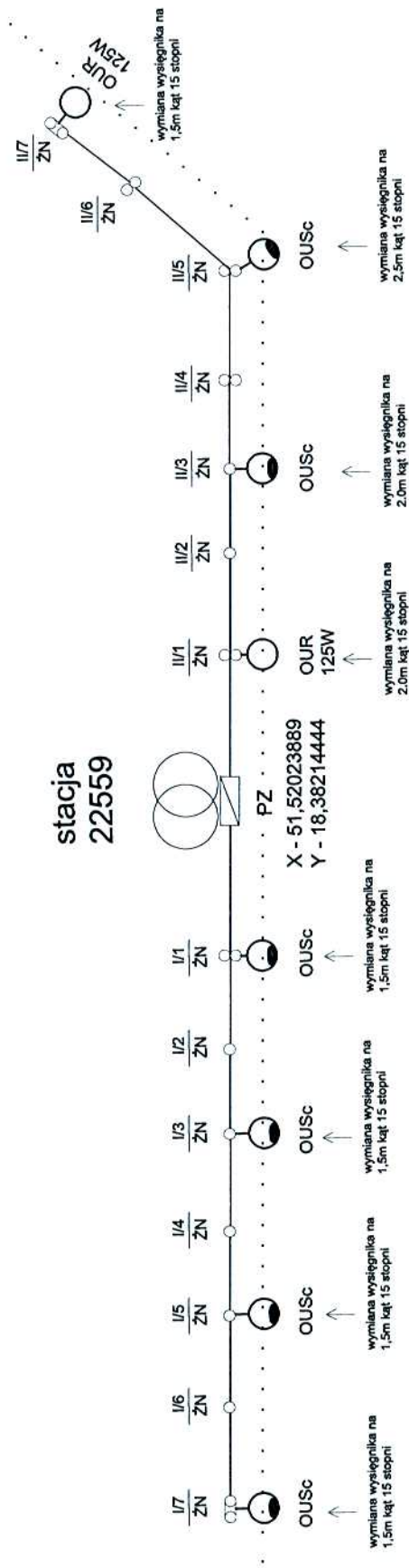
—○— Linia napowietrzna wspólna Al 1x25mm²
(na wspólnej konstrukcji wsporczej)

—○— Linia napowietrzna wydzielona AsXSn 2x25mm²
(na wydzielonych konstrukcjach oświetlenia)






○ Wymiana istn. oprawy na oprawę OU-05 70W kl. II ze źródłem Master
SON-T Pia Plus 70W + wysięgnik 1.5m kął 15 stopni

..... drogi

Gmina Brąszewice
m. Salomony
stacja 22559 (szafka na stacji)



Legenda:

-  Linia napowietrzna wspólna Al 1x25mm² (na wspólnej konstrukcji wsporczej)
-  Istn. oprawa oświetleniowa
-  Wymiana istn. oprawy na oprawę OU-05 70W kl. II ze źródłem Master SON-T Pla Plus 70W
-  drogi
-  szafka oświetleniowa