



DT/T II/...<sup>3008</sup>...../2016

Kalisz, 23.09.2016

„Oświetlenie Uliczne i Drogowe” spółka z o.o. zaprasza do składania ofert na wykonanie zadania pn.: **przebudowa oświetlenia ulicznego polegająca na wymianie oraz montażu opraw, w m. Muchy (st. 21060, 21068) Salomony (st. 21065, 22560) Czajków (st. 22538) Niedźwiedzie (st. 22561) Klon (st. 22571) Brzyzgały (st. 22582) Dubisy (st. 22598) Poddubisie (st. 22599) na terenie gminy Czajków w zakresie zgodnym z załącznikiem stanowiącym integralną część zapytania.**

Dodatkowe informacje odnośnie zakresu prac można uzyskać od p. . Rafała Bednarka tel. 062 598 6419 lub 602 535 294

Zleceniobiorca zobowiązany będzie do:

- zakupienia wszystkich materiałów niezbędnych do wykonania zadania,
- skoordynowania prac z konserwatorem sieci oświetleniowej,
- uzyskania niezbędnych zgód i uzgodnień z zarządcą drogi, lub terenu na którym znajdują się urządzenia oświetleniowe oraz właścicielami infrastruktury znajdującej się w bezpośrednim sąsiedztwie urządzeń oświetleniowych, w tym uzyskanie przygotowanie miejsca pracy przez Energa-Operator SA w przypadku robót na napowietrznej linii wspólnej lub podwieszanej,
- poinformowania pisemnie inwestora o planowanej dacie rozpoczęcia robót z co najmniej 5 dniowym wyprzedzeniem,
- zagospodarowania odpadów pochodzących z demontażu zgodnie z przepisami Ustawy z dn. 14.12.2012r. o odpadach (Dz. U. 2013 poz. 21 z późniejszymi zmianami) własnym kosztem i staraniem, o ile takie wystąpią,
- demontażu, przechowywania i ponownego montażu znaków drogowych oraz wszelkiego rodzaju tablic reklamowych i informacyjnych (jeżeli w zakresie zadania jest demontaż, lub wymiana słupów),
- zgłoszenia pisemnie Zleceniodawcy (na druku dostępnym na stronie internetowej Spółki, [www.oswietlenie.kalisz.pl](http://www.oswietlenie.kalisz.pl) w zakładce „zapytania ofertowe / dokumenty do pobrania”), wraz z dokumentacją powykonawczą (określoną w zakresie prac), swojej gotowości do końcowego odbioru wykonanych robót,
- przedłożenia Zleceniodawcy faktury w terminie 7 dni od daty pozytywnego odbioru wykonanych robót.

Zleceniodawca:

- udzieli Zleceniobiorcy upoważnienia do wystąpienia w jego imieniu do ENERGA-OPERATOR SA w zakresie jednorazowego przygotowania oraz likwidacji miejsca pracy w celu wykonania zakresu robót objętych niniejszym zapytaniem (w przypadku robót na napowietrznej linii wspólnej lub podwieszanej),
- dokona odbioru robót w terminie 21 dni od daty otrzymania od Wykonawcy pisemnego zgłoszenia o gotowości do końcowego odbioru wykonanych robót, o czym poinformuje pocztą elektroniczną na wskazany przez Zleceniobiorcę adres,
- zastrzega sobie prawo do wskazania materiałów z demontażu, które Zleceniobiorca zobowiązany jest zwrócić Zleceniodawcy do jego siedziby,
- ureguluje należność za wykonane zadanie przelewem w terminie 25 dni od daty wpływu do siedziby Spółki prawidłowo wystawionej faktury VAT.

Oferty należy składać na druku formularza ofertowego dostępnym na stronie internetowej [www.oswietlenie.kalisz.pl](http://www.oswietlenie.kalisz.pl) w zakładce „zapytania ofertowe / dokumenty do pobrania”, na adres: „Oświetlenie Uliczne i Drogowe” sp. z o. o., ul. Wrocławska 71A, 62-800 Kalisz lub złożyć osobiście w siedzibie Spółki w dni robocze w godz. 7:00-15:00.

Oferta winna zostać złożona w zamkniętej kopercie opatrzonej dokładnymi danymi oferenta oraz nazwą zadania: **„OFERTA przebudowa oświetlenia ulicznego polegająca na wymianie opraw, w m. Muchy (st. 21060, 21068) Salomony (st. 21065, 22560) Czajków (st. 22538) Niedźwiedzie (st. 22561) Klon (st. 22571) Brzyzgały (st. 22582) Dubisy (st. 22598) Poddubisie (st. 22599) na terenie gminy Czajków– zgodnie z zapytaniem ofertowym DT/T II/...<sup>3008</sup>...../2016”** w terminie do dnia **05.10.2016r.** (decyduje data wpływu oferty do Spółki).

DYREKTOR  
ds. Technicznych  
*Jakub Krzyżda*  
Jakub Krzyżda

Prezes Zarządu: Maciej Witczak



Sąd Rejonowy w Poznaniu KRS 0000081004

REGON: 250680024

Kapitał zakładowy: 52 300 000 zł

NIP : 618-16-07-268

Konta bankowe

Deutsche Bank PBC S.A. 22 1910 1064 0004 8956 4121 0001  
Bank Pekao S.A. I O/Kalisz 74 1240 2946 1111 0000 2873 3740

19



**Przebudowa oświetlenia ulicznego polegająca na wymianie opraw, w m. Muchy (st. 21060, 21068)  
Salomony (st. 21065, 22560) Czajków (st. 22538) Niedźwiedzie (st. 22561) Klon (st. 22571)  
Brzyżały (st. 22582) Dubisy (st. 22598) Poddubisie (st. 22599)  
na terenie gminy Czajków**

Zakres rzeczowy zadania:

**- sieć napowietrzna, wspólna**

**Muchy**

**st. 21060**

- wymiana istniejących opraw rtęciowych na nowe oprawy z kloszem ze szkła posiadające II klasę ochronności, typu OU-05 firmy Arealamp wyposażone w źródło światła typu MASTER SON-T PIA Plus firmy Philips o mocy 70W z wyścięgnikami zgodnymi ze schematem -4kpl.

**st. 21068**

- wymiana istniejących opraw rtęciowych na nowe oprawy z kloszem ze szkła posiadające II klasę ochronności, typu OU-05 firmy Arealamp wyposażone w źródło światła typu MASTER SON-T PIA Plus firmy Philips o mocy 70W z wyścięgnikami zgodnymi ze schematem -2kpl.  
- montaż nowej oprawy z kloszem ze szkła posiadającej II klasę ochronności, typu OU-05 firmy Arealamp wyposażonej w źródło światła typu MASTER SON-T PIA Plus firmy Philips o mocy 70W z wyścięgnikiem zgodnym ze schematem 1kpl.

**Salomony**

**st. 21065**

- wymiana istniejących opraw rtęciowych na nowe oprawy z kloszem ze szkła posiadające II klasę ochronności, typu OU-05 firmy Arealamp wyposażone w źródło światła typu MASTER SON-T PIA Plus firmy Philips o mocy 70W z wyścięgnikami zgodnymi ze schematem -5kpl.

**st. 22560**

- wymiana istniejących opraw rtęciowych na nowe oprawy z kloszem ze szkła posiadające II klasę ochronności, typu OU-05 firmy Arealamp wyposażone w źródło światła typu MASTER SON-T PIA Plus firmy Philips o mocy 70W z wyścięgnikami zgodnymi ze schematem -2kpl.

**Czajków**

**st. 22536**

- wymiana oprawy rtęciowej na oprawę z kloszem ze szkła posiadającej II klasę ochronności, typu OU-05 firmy Arealamp wyposażonej w źródło światła typu MASTER SON-T PIA Plus firmy Philips o mocy 100W z wyścięgnikiem zgodnym ze schematem 1kpl.

**st. 22538**

- demontaż oprawy żarowej zgodnie ze schematem -1szt.  
- wymiana istniejących opraw rtęciowych na nowe oprawy z kloszem ze szkła posiadające II klasę ochronności, typu OU-05 firmy Arealamp wyposażone w źródło światła typu MASTER SON-T PIA Plus firmy Philips o mocy 70W z wyścięgnikami zgodnymi ze schematem -5kpl.  
- wymiana istniejącej oprawy rtęciowej na oprawę z kloszem ze szkła posiadającej II klasę ochronności typu OU-05 firmy Arealamp wyposażonej w źródło światła typu MASTER SON-T PIA Plus firmy Philips o mocy 100W z wyścięgnikiem zgodnym ze schematem -1kpl.  
- wymiana wyścięgników przy istniejących oprawach zgodnie ze schematem -2 szt.

**st. 22967**

- wymiana istniejącej oprawy rtęciowej na oprawę z kloszem ze szkła posiadającej II klasę ochrony typu OU-05 firmy Arealamp wyposażonej w źródło światła typu MASTER SON-T PIA Plus firmy Philips o mocy 100W z wysięgnikiem zgodnym ze schematem 1kpl.

**Niedźwiedzie****st. 22561**

- wymiana istniejących opraw rtęciowych na nowe oprawy z kloszem ze szkła posiadające II klasę ochrony, typu OU-05 firmy Arealamp wyposażone w źródło światła typu MASTER SON-T PIA Plus firmy Philips o mocy 70W z wysięgnikami zgodnymi ze schematem -4kpl.
- montaż nowej oprawy z kloszem ze szkła posiadającej II klasę ochrony, typu OU-05 firmy Arealamp wyposażonej w źródło światła typu MASTER SON-T PIA Plus firmy Philips o mocy 70W z wysięgnikiem zgodnym ze schematem 1kpl.

**Klon****st. 22571**

- demontaż opraw żarowych zgodnie ze schematem -3szt.
- wymiana istniejących opraw rtęciowych na nowe oprawy z kloszem ze szkła posiadające II klasę ochrony, typu OU-05 firmy Arealamp wyposażone w źródło światła typu MASTER SON-T PIA Plus firmy Philips o mocy 70W z wysięgnikami zgodnymi ze schematem -4kpl.
- przeniesienie istniejącej oprawy OUSc 150W z montażem nowego wysięgnika zgodnie ze schematem -1szt.

**Brzyzgały****st. 22582**

- wymiana istniejących opraw rtęciowych i żarowych na nowe oprawy z kloszem ze szkła posiadające II klasę ochrony, typu OU-05 firmy Arealamp wyposażone w źródło światła typu MASTER SON-T PIA Plus firmy Philips o mocy 70W z wysięgnikami zgodnymi ze schematem -6kpl.
- demontaż istniejącej oprawy rtęciowej z z słupa nr I/1 -1szt.
- montaż nowej oprawy z kloszem ze szkła posiadającej II klasę ochrony, typu OU-05 firmy Arealamp wyposażonej w źródło światła typu MASTER SON-T PIA Plus firmy Philips o mocy 70W z wysięgnikiem zgodnym ze schematem na słupie I/3 1kpl.

**Dubisy****st. 22598**

- wymiana istniejących opraw rtęciowych na nowe oprawy z kloszem ze szkła posiadające II klasę ochrony, typu OU-05 firmy Arealamp wyposażone w źródło światła typu MASTER SON-T PIA Plus firmy Philips o mocy 70W z wysięgnikami zgodnymi ze schematem -8kpl.

**Poddubisie****st. 22599**

- wymiana istniejących opraw rtęciowych i sodowych na nowe oprawy z kloszem ze szkła posiadające II klasę ochrony, typu OU-05 firmy Arealamp wyposażone w źródło światła typu MASTER SON-T PIA Plus firmy Philips o mocy 70W z wysięgnikami zgodnymi ze schematem -3kpl.



**Opis techniczny:**

Na ww stacjach, należy dokonać demontażu istniejących opraw wraz z wysięgnikami zgodnie z zakresem. Następnie dokonać montażu nowych opraw nad linią energetyczną nN prostopadle do jezdni. Wysięgniki montować za pomocą śrub wysięgnika (tzw. „laski”) na słupach żelbetowych, a na słupach drewnianych i wirowych za pomocą uchwytów wysięgnika UW10 mocowanych taśmą stalową COT 37 i klamerkami COT 36 prod. ENSTO. Zastosować wysięgniki o średnicy zewnętrznej ok. 49mm. Oprawy zasilić przewodami typu YDY 2x2,5mm<sup>2</sup> 450/750V, pozostawiając podwójną izolację na długości min. 10cm po wyjściu przewodu z wysięgnika oraz wykonując zapas pojedynczych żył o długości ok. 2m zwijając je w postać sprężyny, w celu umożliwienia swobodnego podłączenia oprawy do linii zasilającej. Montowane oprawy zabezpieczyć bezpiecznikowymi łącznikami do lamp oświetlenia ulicznego montowanymi bezpośrednio na przewodzie linii zasilającej firmy SINTUR, typu BZO-03 w przypadku linii izolowanej i typu BZO-04 w przypadku linii gołej, z wkładkami bezpiecznikowymi typu DO1 4A dla opraw 100W. Do podłączenia żyły ochronno-neutralnej PEN przewodu zasilającego oprawę należy użyć zacisków izolowanych przebijających izolację typu SLIP 12.05, SLIP 22.1 lub SL 11.118 prod. Ensto w przypadku linii izolowanej i zacisków typu SM 2.11 prod. Ensto w przypadku linii gołej. Jako źródła światła zastosować wysokoprężne lampy sodowe typu MASTER SON-T PIA Plus prod. Philips o mocy zgodnej z mocą opraw.

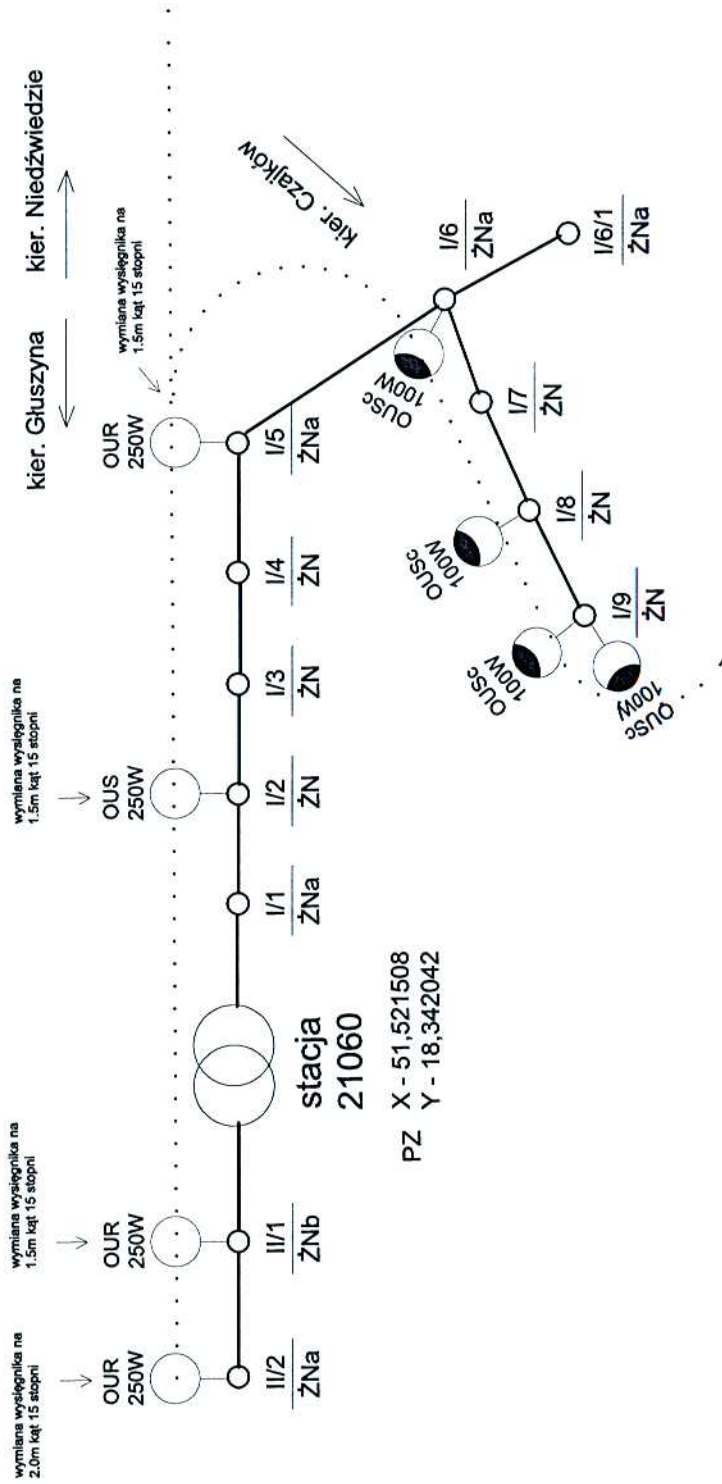
Podczas montażu należy zwrócić szczególną uwagę na prawidłowe wprowadzenie przewodu zasilającego oprawę oraz jej zamknięcie, w celu zapewnienia wymaganej szczelności. Do montażu urządzeń oświetleniowych zastosować odrębny osprzęt i konstrukcje. Montowane urządzenia winny być fabrycznie nowe.

**Prace należy wykonywać w technologii PPN zgodnie z zakresem i schematami.**

Do pisma zgłaszającego gotowość do odbioru załączyć:

- schematy powykonawcze (należy oznaczyć typy opraw i przewodów linii zasilającej)

SPECJALISTA  
ds. eksploatacji oświetlenia  
*Rafał Bednarek*



PZ X - 51,521508  
Y - 18,342042

Gmina Czajków  
m. Muchy  
21060

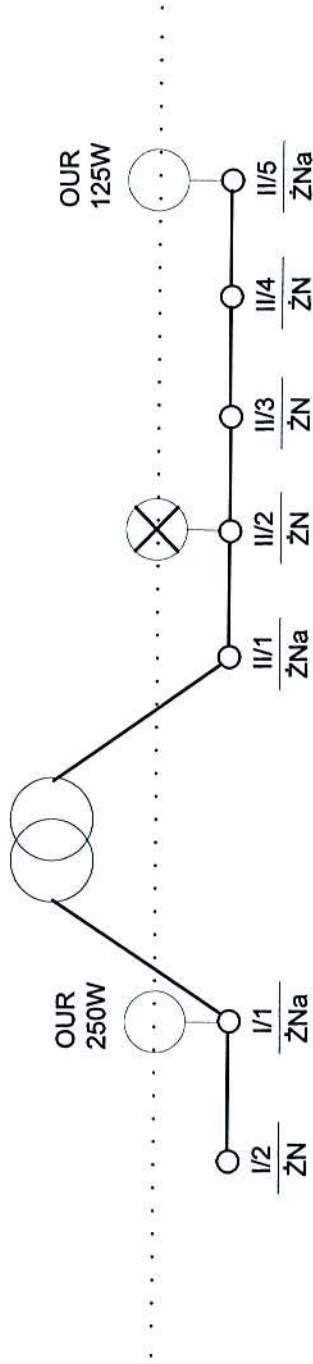
**Legenda:**

—○— Linia napowietrzna wspólna Al 1x25mm<sup>2</sup>  
(na wspólnej konstrukcji wsporczej)

..... droga

○ Wymiana istn. oprawy na oprawę OU-05 70W kl. II ze źródłem Master SON-T Pła Plus 70W

stacja PZ X - 51,512485  
 21068 Y - 18,314656



**Legenda:**

—○— Linia napowietrzna wspólna Al 1x25mm<sup>2</sup>  
 (na wspólnej konstrukcji wsporczej)

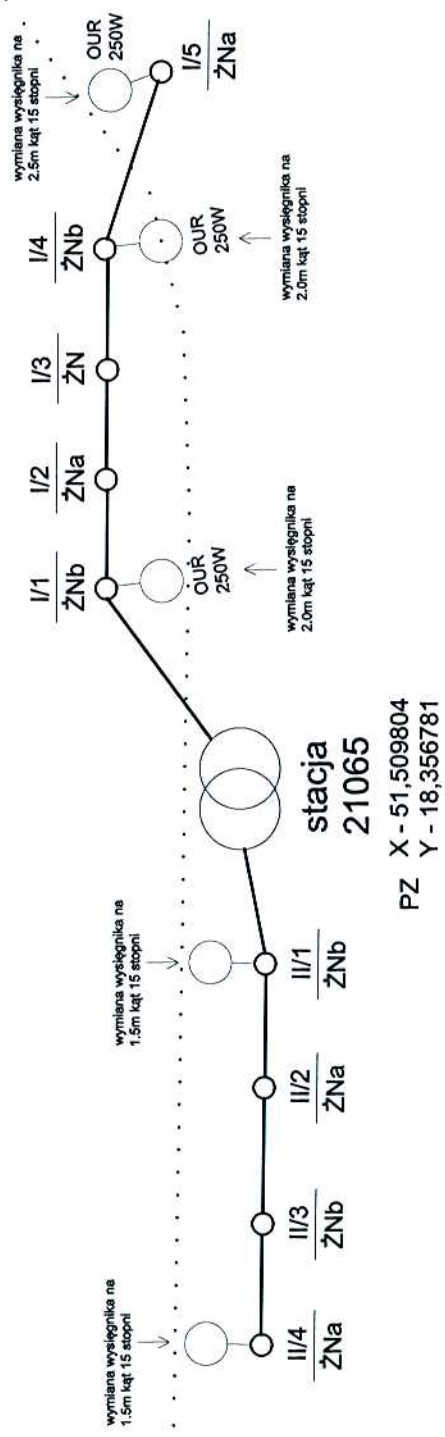
○ Wymiana istn. oprawy na oprawę OU-05 70W kl. II ze źródłem Master SON-T Pia Plus 70W + wysięgnik 1.5m kął 15 stopni

⊗ Montaż oprawy OU-05 70W kl. II ze źródłem Master SON-T Pia Plus 70W + wysięgnik 1.5m kął 15 stopni

⋯ droga

Gmina Czajków  
 m. Muchy  
 21068

Gmina Czajków  
m. Salomony  
21065



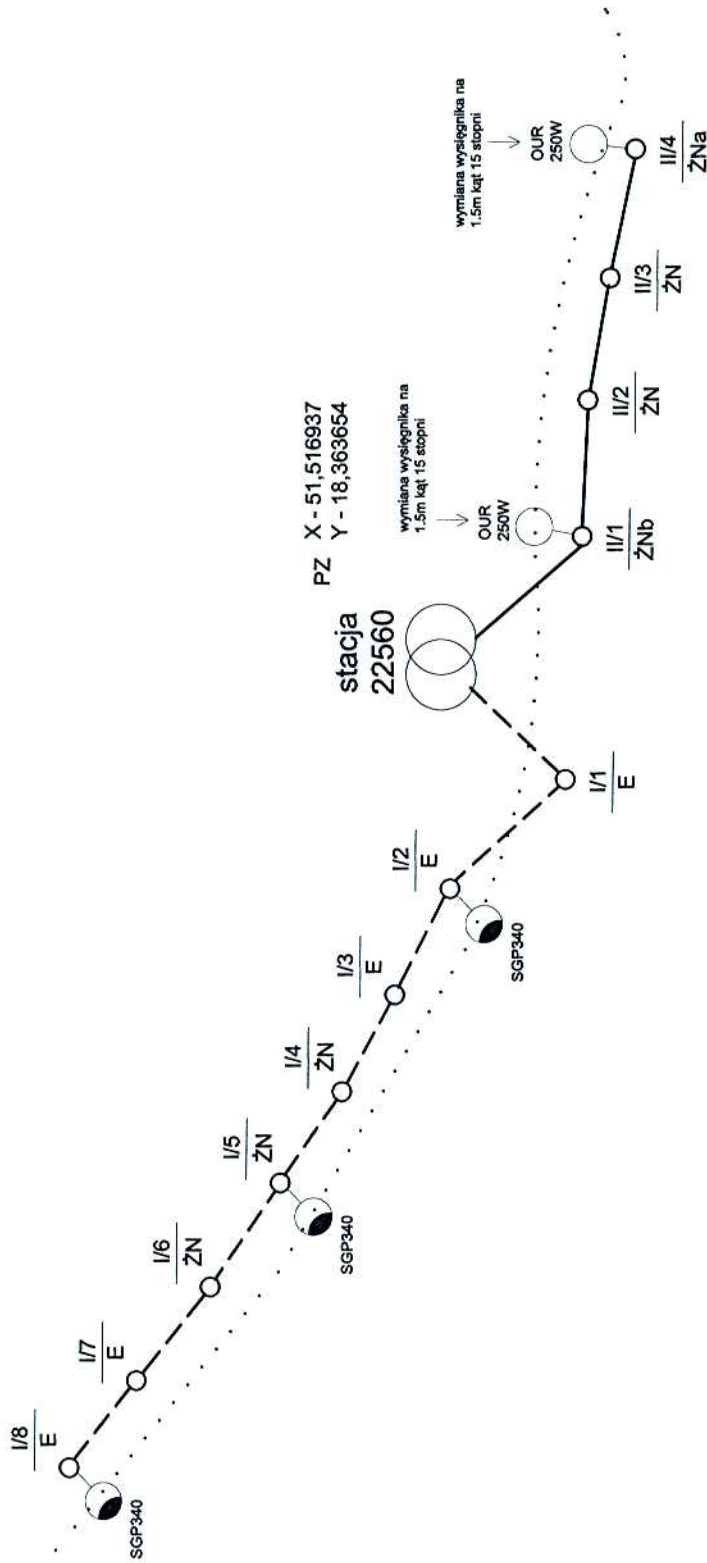
Legenda:

—○— Linia napowietrzna wspólna Al 1x25mm<sup>2</sup>  
(na wspólnej konstrukcji wsporczej)

... droga

○ Wymiana istn. oprawy na oprawę OU-05 70W kl. II ze źródłem Master SON-T Pia Plus 70W





Gmina Czajków  
m. Salomony  
22560

**Legenda:**

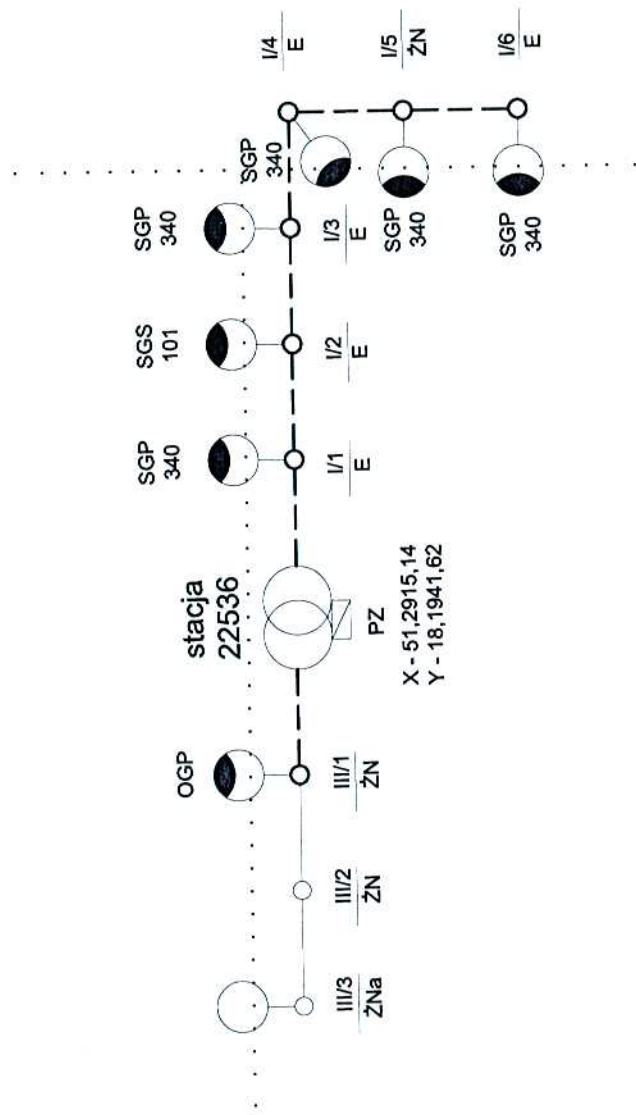
—○— Linia napowietrzna wspólna Al 1x25mm<sup>2</sup>  
(na wspólnej konstrukcji wsporczej)

---○--- Linia napowietrzna wydzielona AsXSn  
(na wspólnej konstrukcji wsporczej)

○ Wymiana istn. oprawy na oprawę OU-05 100W kl. II ze źródłem Master  
SON-T Pia Plus 100W

... droga





**LEGENDA:**



Istniejąca szafka oświetleniowa, zegar PSO-02P



Linia napowietrzna wydzielona AsXSn2x25mm<sup>2</sup>  
(na wspólnej konstrukcji wsporczej)



Linia napowietrzna wspólna Al 1x25mm<sup>2</sup>  
(na wspólnej konstrukcji wsporczej)



Wymiana istn. oprawy na oprawę OU-05 100W kl. II ze źródłem Master  
SON-T Pia Plus 100W + wysięgnik 1.5m kąt 15 stopni



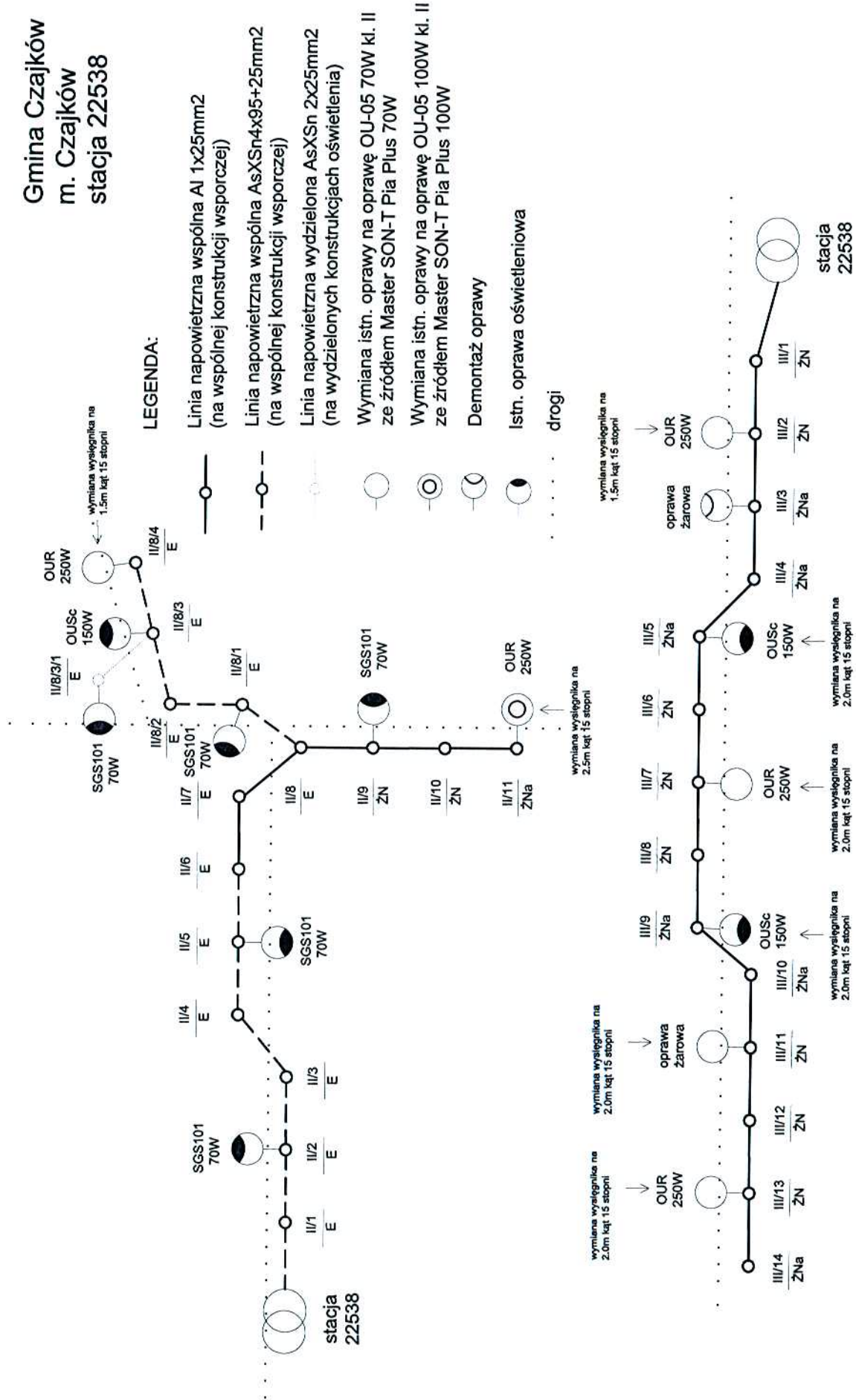
Istn. oprawa oświetleniowa



drogi

Gmina Czajków  
m. Czajków  
stacja 22536

Gmina Czajków  
m. Czajków  
stacja 22538



**LEGENDA:**

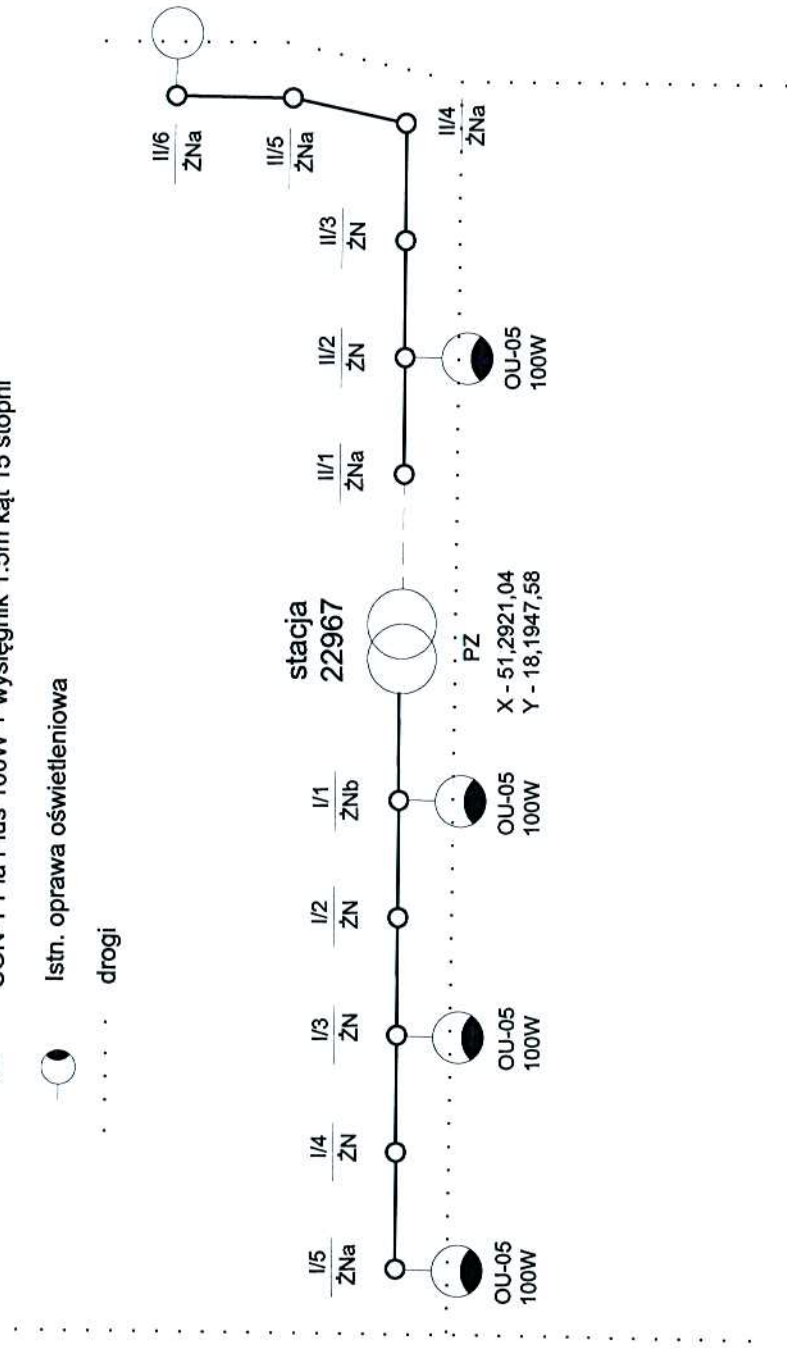
—○— Linia napowietrzna wspólna AI 1x25mm<sup>2</sup>  
(na wspólnej konstrukcji wsporczej)

- - - Linia kablowa oświetlenia

○ Wymiana istn. oprawy na oprawę OU-05 100W kl. II ze źródłem Master SON-T Pia Plus 100W + wysięgnik 1.5m kął 15 stopni

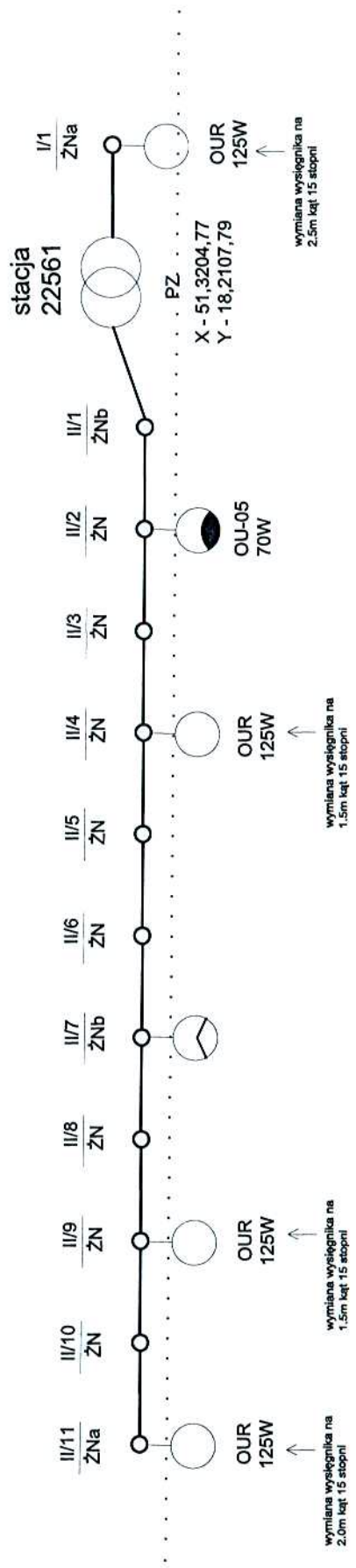
◐ Istn. oprawa oświetleniowa

⋯ drogi



Gmina Czajków  
m. Czajków Osiedle  
stacja 22967





**LEGENDA:**

—○— Linia napowietrzna wspólna Al 1x25mm<sup>2</sup>  
(na wspólnej konstrukcji wsporczej)

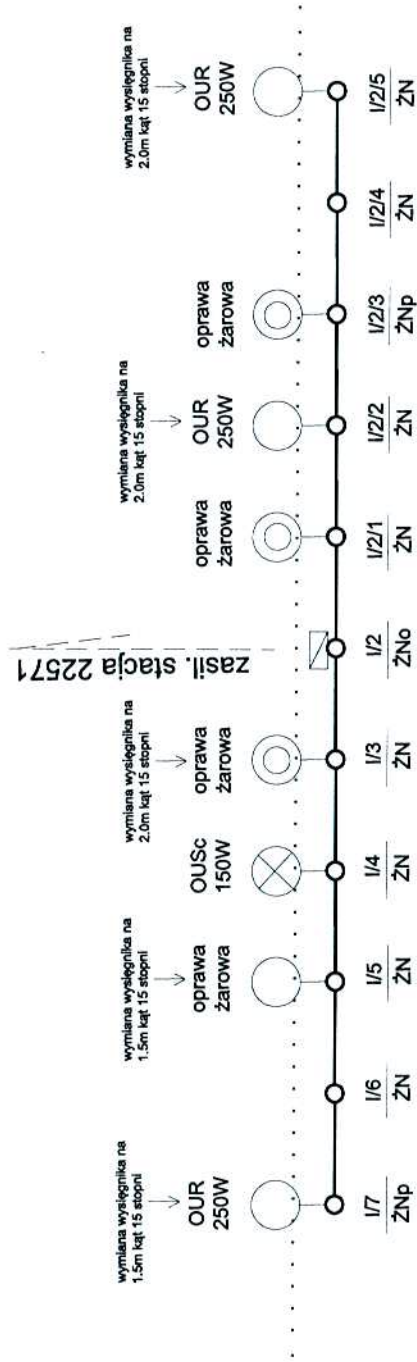
○ Istn. oprawa oświetleniowa

○ montaż oprawy typu OU-05 70W kl.II  
ze źródłem Master SON-T Pia Plus 70W + wysięgnik 1.5m kat 15 stopni

○ Wymiana istn. oprawy na oprawę OU-05 70W kl. II ze źródłem Master  
SON-T Pia Plus 70W






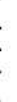
... drogi

**Gmina Czajków**  
**m. Niedźwiedzie**  
**stacja 22561**

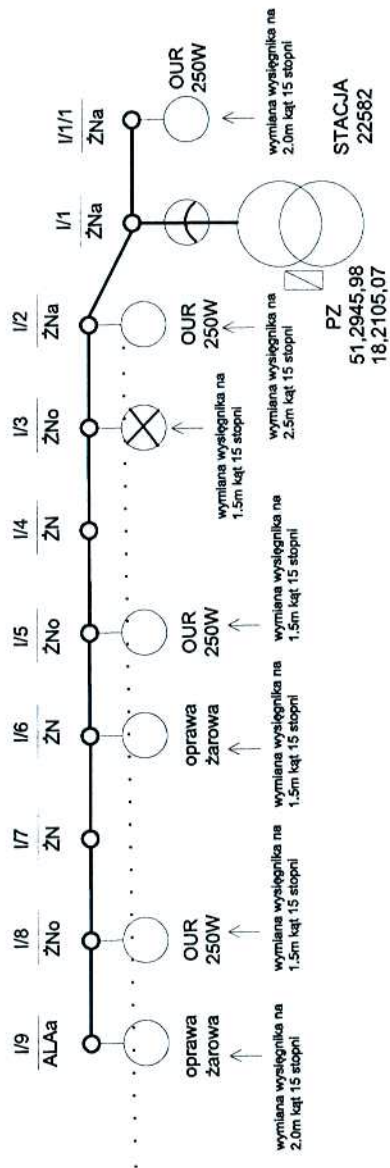


PZ  
51,2802.78  
18,1818.37

LEGENDA:

-  Linia napowietrzna wspólna Al 1x25mm<sup>2</sup> (na wspólnej konstrukcji wsporczej)
-  Istn. oprawa oświetleniowa
-  Wymiana istn. oprawy na oprawę OU-05 70W kl. II ze źródłem Master SON-T Pia Plus 70W
-  Demontaż oprawy
-  Przeniesienie oprawy OUSc 150W z słupa I/4 na słupek I/3
-  drogi

Gmina Czajków  
m. Klon  
stacja 22571



**LEGENDA:**

—○— Linia napowietrzna wspólna Al 1x25mm<sup>2</sup>  
(na wspólnej konstrukcji wsporczej)

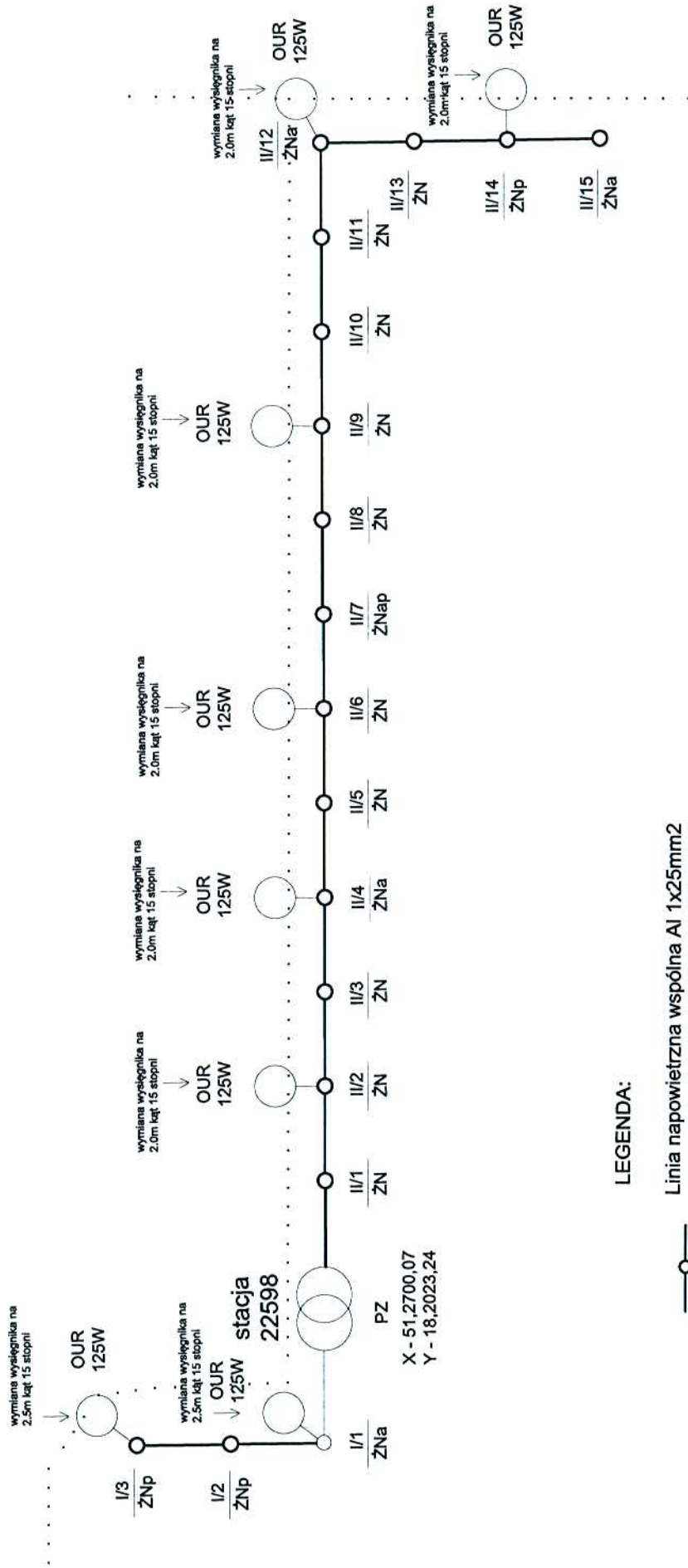
○ Demontaż oprawy

○ Wymiana istn. oprawy na oprawę OU-05 70W kl. II ze źródłem Master SON-T Pia Plus 70W

⊗ Montaż oprawy OU-05 70W kl. II ze źródłem Master SON-T Pia Plus 70W

Gmina Czajków  
m. Brzyzgały  
stacja 22582





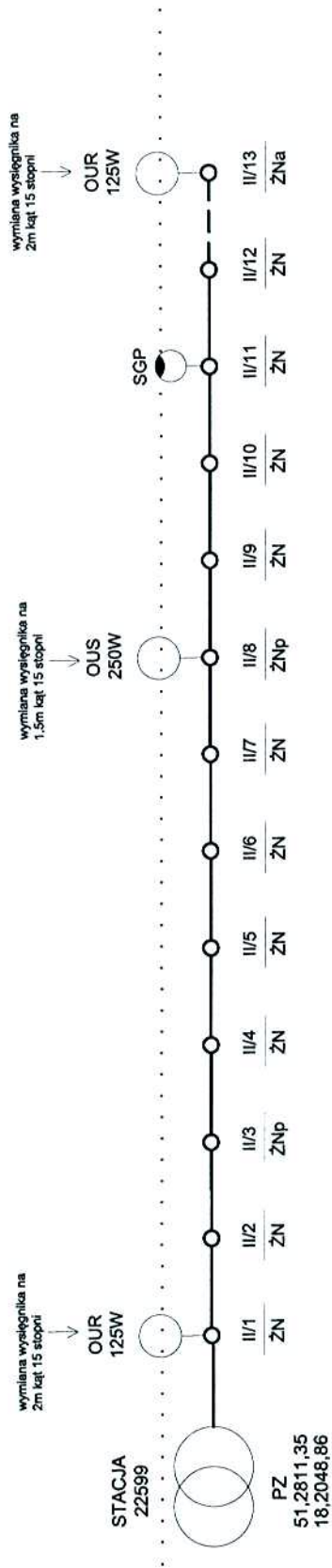
**LEGENDA:**

—○— Linia napowietrzna wspólna Al 1x25mm<sup>2</sup>  
(na wspólnej konstrukcji wsporczej)

..... drogi

○ Wymiana istn. oprawy na oprawę OU-05 70W kl. II ze źródłem Master SON-T Pia Plus 70W

**Gmina Czajków**  
**m. Dubisy**  
**stacja 22598**



**LEGENDA:**

- Linia napowietrzna wspólna AsXSn 2x25mm<sup>2</sup> (na wspólnej konstrukcji wsporczej)
- Linia napowietrzna wspólna Al 1x25mm<sup>2</sup> (na wspólnej konstrukcji wsporczej)
- Istn. oprawa oświetleniowa
- ... drogi
- Wymiana istn. oprawy na oprawę OU-05 70W kl. II ze źródłem Master SON-T Pia Plus 70W

Gmina Czajków  
m. Poddubisie  
stacja 22599

Wymiana istn. oprawy na oprawę OU-05 70W kl. II ze źródłem Master SON-T Pia Plus 70W