



# OŚWIETLENIE ULICZNE I DROGOWE sp. z o.o.

62-800 Kalisz, ul. Wrocławska 71A

tel. (062) 598 52 70, fax (062) 598 52 74, e-mail : zarzad@oid.pl

DT/T II/.....2872...../2016

Kalisz, 14.09.2016

„Oświetlenie Uliczne i Drogowe” spółka z o.o. zaprasza do składania ofert na wykonanie zadania pn.: **Przebudowa oświetlenia ulicznego polegająca na wymianie opraw w m. Czastary (st. 30993, 30999, 31086, 31088), gm. Czastary** w zakresie zgodnym z załącznikiem stanowiącym integralną część zapytania. Dodatkowe informacje odnośnie zakresu prac można uzyskać od p. Jana Hojki tel. 062 598 6424 lub 606 130 080.

Zleceniobiorca zobowiązany będzie do:

- zakupienia wszystkich materiałów niezbędnych do wykonania zadania,
- skoordynowania prac z konserwatorem sieci oświetleniowej,
- uzyskania niezbędnych zgód i uzgodnień z zarządcą drogi, lub terenu na którym znajdują się urządzenia oświetleniowe oraz właścicielami infrastruktury znajdującej się w bezpośrednim sąsiedztwie urządzeń oświetleniowych, w tym uzyskanie przygotowanie miejsca pracy przez Energa-Operator SA w przypadku robót na napowietrznej linii wspólnej lub podwieszanej,
- poinformowania pisemnie inwestora o planowanej dacie rozpoczęcia robót z co najmniej 5 dniowym wyprzedzeniem,
- zagospodarowania odpadów pochodzących z demontażu zgodnie z przepisami Ustawy z dn. 14.12.2012r. o odpadach (Dz. U. 2013 poz. 21 z późniejszymi zmianami) własnym kosztem i staraniem, o ile takie wystąpią,
- demontażu, przechowywania i ponownego montażu znaków drogowych oraz wszelkiego rodzaju tablic reklamowych i informacyjnych (jeżeli w zakresie zadania jest demontaż, lub wymiana słupów),
- zgłoszenia pisemnie Zleceniodawcy (na druku dostępnym na stronie internetowej Spółki, [www.oswietlenie.kalisz.pl](http://www.oswietlenie.kalisz.pl) w zakładce „zapytania ofertowe / dokumenty do pobrania”), wraz z dokumentacją powykonawczą (określoną w zakresie prac), swojej gotowości do końcowego odbioru wykonanych robót,
- przedłożenia Zleceniodawcy faktury w terminie 7 dni od daty pozytywnego odbioru wykonanych robót.

Zleceniodawca:

- udzieli Zleceniobiorcy upoważnienia do wystąpienia w jego imieniu do ENERGA-OPERATOR SA w zakresie jednorazowego przygotowania oraz likwidacji miejsca pracy w celu wykonania zakresu robót objętych niniejszym zapytaniem (w przypadku robót na napowietrznej linii wspólnej lub podwieszanej),
- dokona odbioru robót w terminie 21 dni od daty otrzymania od Wykonawcy pisemnego zgłoszenia o gotowości do końcowego odbioru wykonanych robót, o czym poinformuje pocztą elektroniczną na wskazany przez Zleceniobiorcę adres,
- zastrzega sobie prawo do wskazania materiałów z demontażu, które Zleceniobiorca zobowiązany jest zwrócić Zleceniodawcy do jego siedziby,
- ureguluje należność za wykonane zadanie przelewem w terminie 25 dni od daty wpływu do siedziby Spółki prawidłowo wystawionej faktury VAT.

Oferty należy składać na druku formularza ofertowego dostępnym na stronie internetowej [www.oswietlenie.kalisz.pl](http://www.oswietlenie.kalisz.pl) w zakładce „zapytania ofertowe / dokumenty do pobrania”, na adres: „Oświetlenie Uliczne i Drogowe” sp. z o. o., ul. Wrocławska 71A, 62-800 Kalisz lub złożyć osobiście w siedzibie Spółki w dni robocze w godz. 7:00-15:00.

Oferta winna zostać złożona w zamkniętej kopercie opatrzonej dokładnymi danymi oferenta oraz nazwą zadania: „**OFERTA – Przebudowa oświetlenia ulicznego polegająca na wymianie opraw w m. Czastary (st. 30993, 30999, 31086, 31088), gm. Czastary – zgodnie z zapytaniem ofertowym DT/T II/.....2872...../2016**” w terminie do dnia **26.09.2016r.** (decyduje data wpływu oferty do Spółki).

DYREKTOR  
ds. Technicznych  
*Jakub Wójcik*

Prezes Zarządu: Maciej Witczak



Sąd Rejonowy w Poznaniu KRS 0000081004

REGON: 250680024

Kapitał zakładowy : 52 300 000 zł

NIP : 618-16-07-268

Konta bankowe

Deutsche Bank PBC S.A. 22 1910 1064 0004 8956 4121 0001

Bank Pekao S.A. IO/Kalisz 74 1240 2946 1111 0000 2873 3740

**Przebudowa oświetlenia ulicznego polegająca na wymianie opraw w m. Czastary (st. 30993, 30999, 31086, 31088), na terenie gminy Czastary**

Zakres rzeczowy zadania:

- sieć napowietrzna, wspólna

- st. 30993 wymiana istniejących opraw na nowe oprawy typu OU-05 100W kl. II ze źródłem MASTER SON-T PIA Plus 100W,  
wysięgnik 2,0m i kącie gięcia 15° słup I/4 -1kpl  
wysięgnik 1,5m i kącie gięcia 15° słupy I/II/1, I/2, I/3 -3kpl  
wysięgnik 1,0m i kącie gięcia 15° pozostałe słupy -12kpl
- st. 30999 wymiana istniejących opraw na nowe oprawy typu OU-05 100W kl. II ze źródłem MASTER SON-T PIA Plus 100W,  
wysięgnik 2,0m i kącie gięcia 15° słup II/1 -1kpl  
wysięgnik 1,5m i kącie gięcia 15° słupy II/5, II/11 -2kpl  
wysięgnik 1,0m i kącie gięcia 15° pozostałe słupy -8kpl
- st. 31086 wymiana istniejących opraw na nowe oprawy typu OU-05 100W kl. II ze źródłem MASTER SON-T PIA Plus 100W,  
wysięgnik 1,0m i kącie gięcia 15° słupy II/3, I/10, I/12 -3kpl  
wysięgnik 1,5m i kącie gięcia 15° pozostałe słupy -6kpl
- st. 31088 wymiana istniejących opraw na nowe oprawy typu OU-05 100W kl. II ze źródłem MASTER SON-T PIA Plus 100W,  
wysięgnik 1,5m i kącie gięcia 15° słupy I/II/1, II/3, II/5, II/6 -4kpl  
wysięgnik 1,0m i kącie gięcia 15° pozostałe słupy -6kpl

Opis techniczny:

Na ww stacjach, należy dokonać demontażu istniejących opraw wraz z wysięgnikami zgodnie z zakresem. Następnie dokonać montażu nowych opraw nad linią energetyczną nN prostopadłe do jezdni. Wysięgniki montować za pomocą śrub wysięgnika (tzw. „laski”) na słupach żelbetowych, a na słupach drewnianych i wirowych za pomocą uchwytów wysięgnika UW10 mocowanych taśmą stalową COT 37 i klamerkami COT 36 prod. ENSTO. Zastosować wysięgniki o średnicy zewnętrznej ok. 49mm. Oprawy zasilić przewodami typu YDY 2x2,5mm<sup>2</sup> 450/750V, pozostawiając podwójną izolację na długości min. 10cm po wyjściu przewodu z wysięgnika oraz wykonując zapas pojedynczych żył o długości ok. 2m zwijając je w postać sprężyny, w celu umożliwienia swobodnego podłączenia oprawy do linii zasilającej. Montowane oprawy zabezpieczyć bezpiecznikowymi złączami do lamp oświetlenia ulicznego montowanymi bezpośrednio na przewodzie linii zasilającej firmy SINTUR, typu BZO-03 w przypadku linii izolowanej i typu BZO-04 w przypadku linii gołej, z wkładkami bezpiecznikowymi typu DO1 4A dla opraw 100W. Do podłączenia żyły ochronno-neutralnej PEN przewodu zasilającego oprawę należy użyć zacisków izolowanych przebijających izolację typu SLIP 12.05, SLIP 22.1 lub SL 11.118 prod. Ensto w przypadku linii izolowanej i zacisków typu SM 2.11 prod. Ensto w przypadku linii gołej. Jako źródła światła zastosować wysokoprężne lampy sodowe typu MASTER SON-T PIA Plus prod. Philips o mocy zgodnej z mocą opraw. Podczas montażu należy zwrócić szczególną uwagę na prawidłowe wprowadzenie przewodu zasilającego oprawę oraz jej zamknięcie, w celu zapewnienia wymaganej szczelności. Do montażu urządzeń oświetleniowych zastosować odrębny osprzęt i konstrukcje. Montowane urządzenia winny być fabrycznie nowe.

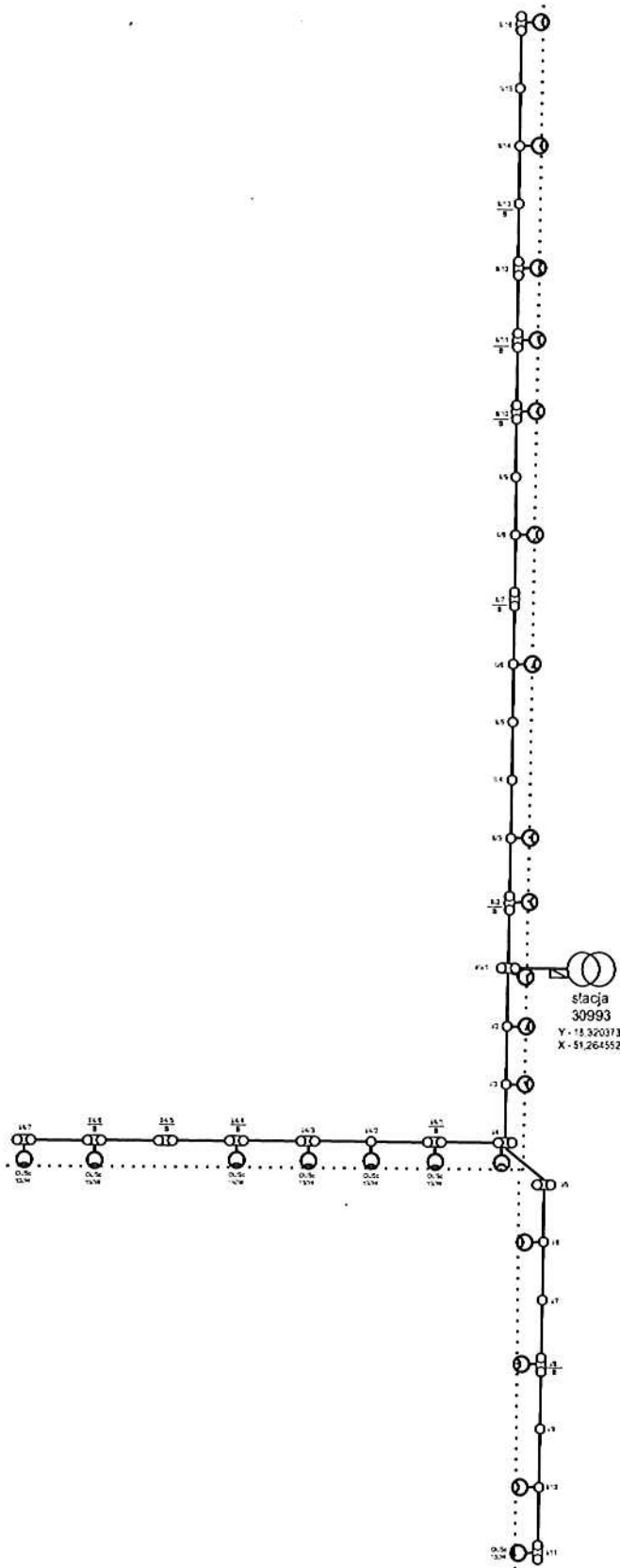
**Prace należy wykonywać w technologii PPN zgodnie z zakresem i schematami.**

Do pisma zgłaszającego gotowość do odbioru załączyć:

- schematy powykonawcze (należy oznaczyć typy opraw i przewodów linii zasilającej)

SPECJALISTA  
ds. eksploatacji oświetlenia  
Rafał Bednarek

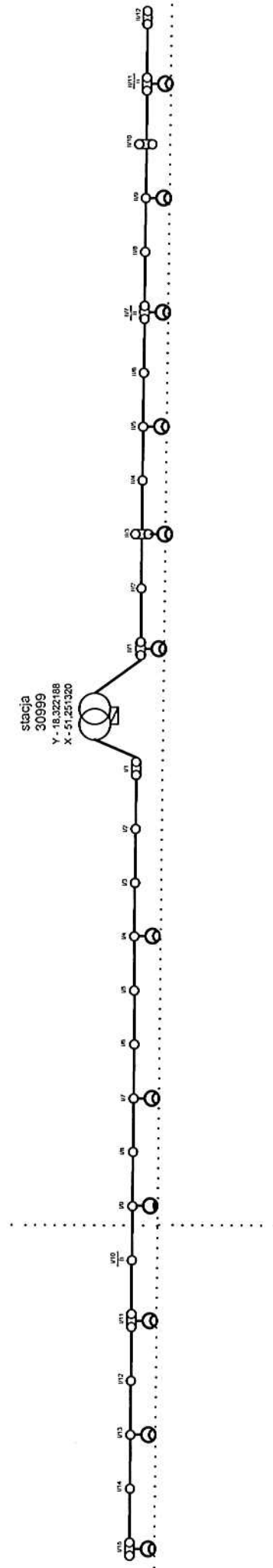
Gmina Czastary  
m. Czastary  
30993








Legenda:

- Linia napowietrzna wspólna Al 1x25mm<sup>2</sup>  
(na wspólnej konstrukcji wsporczej)
- Istn. oprawa oświetleniowa
- Wymiana oprawy na OU-G5 kl. II + źródło Master SON-T Plus 100W
- droga
- Istniejąca szafka oświetleniowa

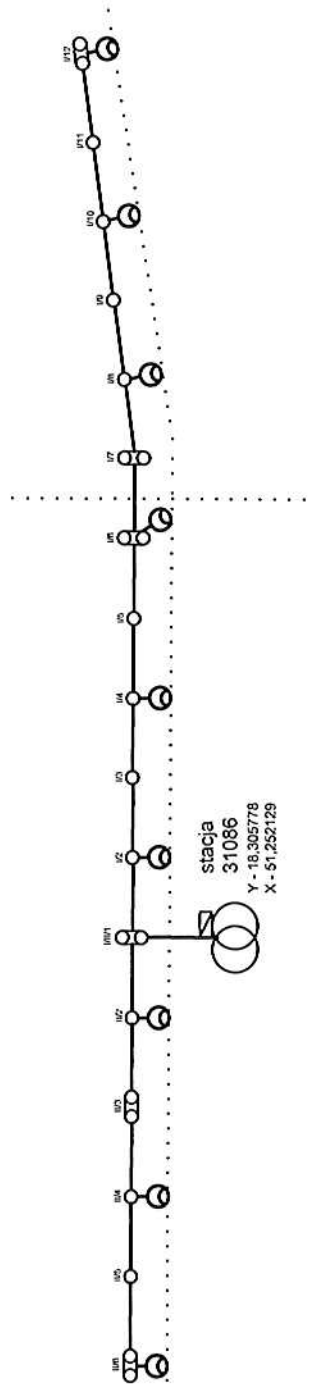
Gmina Czastary  
m. Czastary  
30999



Legenda:


-  Istniejąca szafka oświetleniowa
-  Linia napowietrzna wspólna AI 1x25mm<sup>2</sup>  
(na wspólnej konstrukcji wspartej)
-  Wymiana oprawy na OU-05 kl. II - źródło Mister SON-T Plus 100W
-  Istn. oprawa oświetleniowa
-  ..... drogi

Gmina Czastary  
m. Czastary  
31086



Legenda:

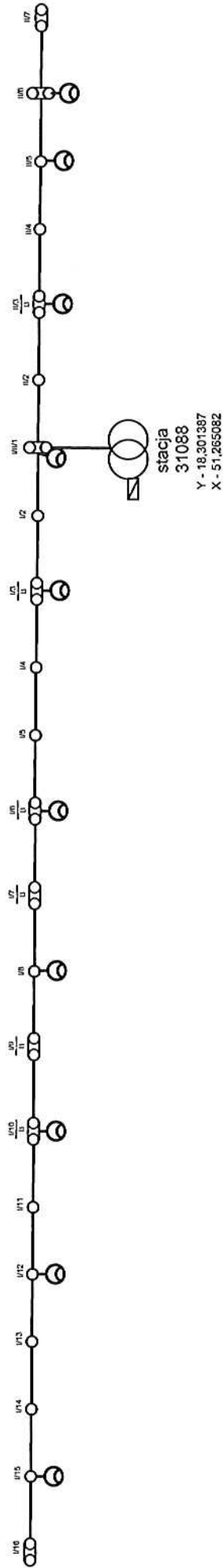
 Istniejąca szafka oświetleniowa

 Linia napowietrzna wspólna AI 1x25mm<sup>2</sup>  
(na wspólnej konstrukcji wsporczej)

 Wymiana oprawy na OU-05 kl. II + źródło Master SON-T Pia Plus  
100W

 drogi

Gmina Czastary  
m. Czastary  
31088



Legenda:

—○— Linia napowietrzna wspólna Al 1x25mm<sup>2</sup>  
(na wspólnej konstrukcji wsporczej)



Wymiana oprawy na OU-05 kl. II + źródło Master SON-T Pia Plus  
100W



drogi



Istniejąca szafka oświetleniowa