



„Oświetlenie Uliczne i Drogowe” spółka z o.o. zaprasza do składania ofert na wykonanie zadania pn.: **Przebudowa oświetlenia ulicznego w m. Słupia p/Kępnem (st. 30483) gm. Baranów** w zakresie zgodnym z załącznikiem stanowiącym integralną część zapytania. Dodatkowo informacje odnośnie zakresu prac można uzyskać od p. Jana Hojki tel. 062 598 64 24 lub 606 130 080.

Zleceniobiorca zobowiązany będzie do:

- zakupienia wszystkich materiałów niezbędnych do wykonania zadania,
- skoordynowania prac z konserwatorem sieci oświetleniowej,
- uzyskania niezbędnych zgód i uzgodnień z zarządcą drogi, lub terenu na którym znajdują się urządzenia oświetleniowe oraz właścicielami infrastruktury znajdującej się w bezpośrednim sąsiedztwie urządzeń oświetleniowych, w tym uzyskanie przygotowanie miejsca pracy przez Energa-Operator SA w przypadku robót na napowietrznej linii wspólnej lub podwieszanej,
- poinformowania pisemnie inwestora o planowanej dacie rozpoczęcia robót z co najmniej 5 dniowym wyprzedzeniem,
- zagosporowania odpadów pochodzących z demontażu zgodnie z przepisami Ustawy z dn. 14.12.2012r. o odpadach (Dz. U. 2013 poz. 21 z późniejszymi zmianami) własnym kosztem i staraniem, o ile takie wystąpią,
- demontażu, przechowywania i ponownego montażu znaków drogowych oraz wszelkiego rodzaju tablic reklamowych i informacyjnych (jeżeli w zakresie zadania jest demontaż, lub wymiana słupów),
- zgłoszenia pisemnie Zleceniodawcy (na druku dostępnym na stronie internetowej Spółki, www.oswietlenie.kalisz.pl w zakładce „zapytania ofertowe / dokumenty do pobrania”), wraz z dokumentacją powykonawczą (określoną w zakresie prac), swojej gotowości do końcowego odbioru wykonanych robót,
- przedłożenia Zleceniodawcy faktury w terminie 7 dni od daty pozytywnego odbioru wykonanych robót.

Zleceniodawca:

- udzieli Zleceniobiorcy upoważnienia do wystąpienia w jego imieniu do ENERGA-OPERATOR SA w zakresie jednorazowego przygotowania oraz likwidacji miejsca pracy w celu wykonania zakresu robót objętych niniejszym zapytaniem (w przypadku robót na napowietrznej linii wspólnej lub podwieszanej),
- dokona odbioru robót w terminie 21 dni od daty otrzymania od Wykonawcy pisemnego zgłoszenia o gotowości do końcowego odbioru wykonanych robót, o czym poinformuje pocztą elektroniczną na wskazany przez Zleceniobiorcę adres,
- zastrzega sobie prawo do wskazania materiałów z demontażu, które Zleceniobiorca zobowiązany jest zwrócić Zleceniodawcy do jego siedziby,
- ureguluje należność za wykonane zadanie przelewem w terminie 25 dni od daty wpływu do siedziby Spółki prawidłowo wystawionej faktury VAT.

Oferty należy składać na druku formularza ofertowego dostępnym na stronie internetowej www.oswietlenie.kalisz.pl w zakładce „zapytania ofertowe / dokumenty do pobrania”, na adres: „Oświetlenie Uliczne i Drogowe” sp. z o. o., ul. Wrocławska 71A, 62-800 Kalisz lub złożyć osobiście w siedzibie Spółki w dni robocze w godz. 7:00-15:00.

Oferta winna zostać złożona w zamkniętej kopercie opatrzonej dokładnymi danymi oferenta oraz nazwą zadania: **„OFERTA – Przebudowa oświetlenia ulicznego w m. Słupia p/Kępnem (st. 30483) gm. Baranów – zgodnie z zapytaniem ofertowym DT/T II/.....2869...../2016”**

w terminie do dnia **21.09.2016r.** (decyduje data wpływu oferty do Spółki).

DYREKTOR
ds. Technicznych
Jakub Kozłowski



Przebudowa oświetlenia w miejscowości Słupia p/Kępnem zasilane ze stacji 30483 w gminie Baranów.

1. Zakres rzeczowy

Słupia p/Kępnem – 30483 linia napowietrzna wydzielona.

- demontaż oprawy i słupa rozkracznego latarni ŻN-10 - 1 kpl.
- montaż słupa latarni typu – E/10,5/2,5 – 1 kpl
- montaż oprawy typu OU-05 100W kl II ze źródłem MASTER SON-T PIA Plus 100W, z wysięgnikiem o wysięgu 1,5m i kącie gięcia 15° – 1kpl.

2. Opis techniczny

Wymiana istniejącego słupa latarni wraz z oprawą - linia wydzielona napowietrzna Słupia p/Kępnem 30483

Na istniejącej wydzielonej linii napowietrznej, należy dokonać demontażu słupa latarni typu ŻN-10 wraz z oprawą w ilości 1 kpl. zgodnie z załączonym szkicem sytuacyjnym. Następnie wykonać montaż 1 kpl. słupa latarni typu E/10,5/2,2 oraz oprawy typu OU-05 100W kl II ze źródłem MASTER SON-T PIA Plus 100W. Oprawę zamontować nad linią oświetlenia ulicznego prostopadłe do jezdni. Wysięgnik montować za pomocą śrub wysięgnika (tzw. „laski”) na słupach żelbetowych, a na słupach drewnianych i wirowych za pomocą uchwytów wysięgnika UW10 mocowanych taśmą stalową COT 37 i klamerkami COT 36 prod. ENSTO. Zastosować wysięgniki o średnicy zewnętrznej ok. 49mm. Oprawę zasilić przewodem typu YDY 2x2,5mm² 450/750V, pozostawiając podwójną izolację na długości min. 10cm po wyjściu przewodu z wysięgnika oraz wykonując zapas pojedynczych żył o długości ok. 2m zwijając je w postać sprężyny, w celu umożliwienia swobodnego podłączenia oprawy do linii zasilającej. Montowaną oprawę zabezpieczyć bezpiecznikowym złączem do lamp oświetlenia ulicznego montowanym bezpośrednio na przewodzie linii zasilającej firmy SINTUR, typu BZO-03 w przypadku linii izolowanej i typu BZO-04 w przypadku linii gołej, z wkładkami bezpiecznikowymi typu DO1 4A dla opraw 100W. Do podłączenia żyły ochronno-neutralnej PEN przewodu zasilającego oprawę należy użyć zacisków izolowanych przebijających izolację typu SLIP 12.05, SLIP 22.1 lub SL 11.118 prod. Ensto w przypadku linii izolowanej i zacisków typu SM 2.11 prod. Ensto w przypadku linii gołej. Jako źródła światła zastosować wysokoprężne lampy sodowe typu MASTER SON-T PIA Plus prod. Philips o mocy zgodnej z mocą oprawy.

3. Do pisma zgłaszającego do odbioru końcowego zadanie należy załączyć:

- schemat powykonawczy (należy oznaczyć typy opraw i przewodów linii zasilającej),

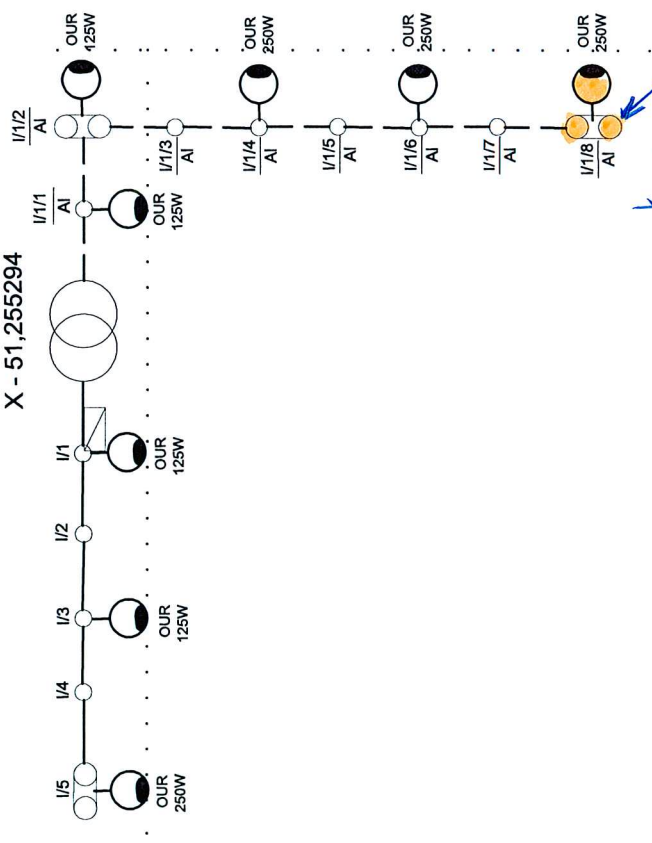
SPECJALISTA
ds. Eksploatacji Oświetlenia

Jan Hojka

Gmina Baranów
 m. Słupia pod Kępem
 30483





stacja
30483

Y - 18,041376
 X - 51,255294



wym. słupów
 na E10,5/20

Legenda:

-  Istniejąca szafka
-  Linia napowietrzna wspólna AI 2x25mm²
(na wspólnej konstrukcji wsporczej)
-  Linia napowietrzna wspólna AI 1x25mm²
(na wspólnej konstrukcji wsporczej)
-  Istn. oprawa oświetleniowa do wymiarów drogi

SPECJALISTA
 ds. Eksploatacji Oświetlenia
 Jan Hęka