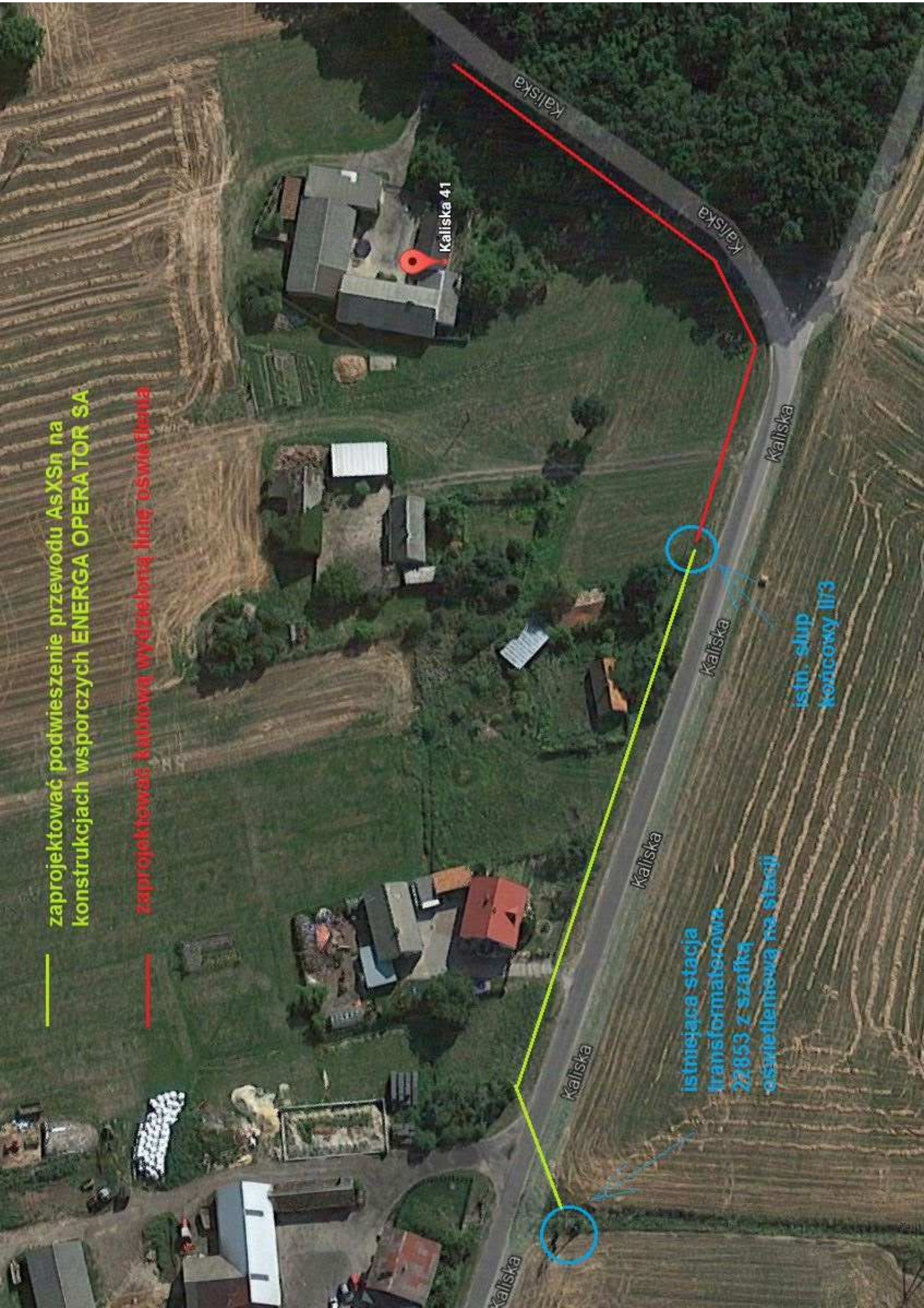


— zaprojektować podwieszenie przewodu AsXSn na konstrukcjach wsporczych ENERGIA OPERATOR SA

— zaprojektować kabinę rozdzielniczą linę oświetlenia



Kaliska 41

Kaliska

Kaliska

Kaliska

Kaliska

Kaliska

Kaliska

Kaliska

istniejąca stacja transformatorowa 22853 z szafką oświetleniową na stacji

istn. słup końcowy II/3