



DT/T II/.....<sup>2517</sup>...../2016

Kalisz, 2016-08-08

„Oświetlenie Uliczne i Drogowe” spółka z o.o. zaprasza do składania ofert na wykonanie zadania pn.: **Przebudowa oświetlenia w m. Szklarka Myślniewska (st.22467), Myje (st.22447) na terenie Gm. Ostrzeszów** w zakresie zgodnym z załącznikiem stanowiącym integralną część zapytania. Dodatkowe informacje odnośnie zakresu prac można uzyskać od p. Szymon Kubiak tel. 062 598 52 82 lub 696 110 490.

**Zleceniobiorca** zobowiązany będzie do:

- zakupienia wszystkich materiałów niezbędnych do wykonania zadania,
- skoordynowania prac z konserwatorem sieci oświetleniowej,
- uzyskania niezbędnych zgód i uzgodnień z zarządcą drogi, lub terenu na którym znajdują się urządzenia oświetleniowe oraz właścicielami infrastruktury znajdującej się w bezpośrednim sąsiedztwie urządzeń oświetleniowych, w tym uzyskanie przygotowanie miejsca pracy przez Energa-Operator SA w przypadku robót na napowietrznej linii wspólnej lub podwieszanej,
- poinformowania pisemnie inwestora o planowanej dacie rozpoczęcia robót z co najmniej 5 dniowym wyprzedzeniem,
- zagospodarowania odpadów pochodzących z demontażu zgodnie z przepisami Ustawy z dn. 14.12.2012r. o odpadach (Dz. U. 2013 poz. 21 z późniejszymi zmianami) własnym kosztem i staraniem, o ile takie wystąpią,
- demontażu, przechowywania i ponownego montażu znaków drogowych oraz wszelkiego rodzaju tablic reklamowych i informacyjnych (jeżeli w zakresie zadania jest demontaż, lub wymiana słupów),
- zgłoszenia pisemnie Zleceniodawcy (na druku dostępnym na stronie internetowej Spółki, [www.oswietlenie.kalisz.pl](http://www.oswietlenie.kalisz.pl) w zakładce „zapytania ofertowe / dokumenty do pobrania”), wraz z dokumentacją powykonawczą (określoną w zakresie prac), swojej gotowości do końcowego odbioru wykonanych robót,
- przedłożenia Zleceniodawcy faktury w terminie 7 dni od daty pozytywnego odbioru wykonanych robót.

**Zleceniodawca:**

- udzieli Zleceniobiorcy upoważnienia do wystąpienia w jego imieniu do ENERGA-OPERATOR SA w zakresie jednorazowego przygotowania oraz likwidacji miejsca pracy w celu wykonania zakresu robót objętych niniejszym zapytaniem (w przypadku robót na napowietrznej linii wspólnej lub podwieszanej),
- dokona odbioru robót w terminie 21 dni od daty otrzymania od Wykonawcy pisemnego zgłoszenia o gotowości do końcowego odbioru wykonanych robót, o czym poinformuje pocztą elektroniczną na wskazany przez Zleceniobiorcę adres,
- zastrzeże sobie prawo do wskazania materiałów z demontażu, które Zleceniobiorca zobowiązany jest zwrócić Zleceniodawcy do jego siedziby,
- ureguluje należność za wykonane zadanie przelewem w terminie 25 dni od daty wpływu do siedziby Spółki prawidłowo wystawionej faktury VAT.

Oferty należy składać na druku formularza ofertowego dostępnym na stronie internetowej [www.oswietlenie.kalisz.pl](http://www.oswietlenie.kalisz.pl) w zakładce „zapytania ofertowe / dokumenty do pobrania”, na adres: „Oświetlenie Uliczne i Drogowe” sp. z o. o., ul. Wrocławska 71A, 62-800 Kalisz lub złożyć osobiście w siedzibie Spółki w dni robocze w godz. 7:00-15:00.

Oferta winna zostać złożona w zamkniętej kopercie opatrzonej dokładnymi danymi oferenta oraz nazwą zadania: „**OFERTA – Przebudowa oświetlenia w m. Szklarka Myślniewska (st.22467), Myje (st.22447) na terenie Gm. Ostrzeszów – zgodnie z zapytaniem ofertowym DT/T II/.....<sup>2517</sup>...../2016**” w terminie do dnia **17.08.2016r.** (decyduje data wpływu oferty do Spółki).

DYREKTOR  
ds. Technicznych  
*Jakub Krzywicki*

Prezes Zarządu: Maciej Witczak



Sąd Rejonowy w Poznaniu KRS 0000081004

REGON: 250680024

Kapitał zakładowy : 52 300 000 zł

NIP : 618-16-07-268

Konta bankowe

Deutsche Bank PBC S.A. 22 1910 1064 0004 8956 4121 0001

Bank Pekao S.A. I O/Kalisz 74 1240 2946 1111 0000 2873 3740

**Przebudowa oświetlenia w m. Szklarka Myślniewska (st.22467), Myje (st.22447)  
na terenie Gm. Ostrzeszów**

**1. Zakres rzeczowy**

**a) m. Szklarka Myślniewska stacja 22467**

- wymiana istn. szafki pomiarowo sterującej (wraz z wymianą pionów zasilających i przyłączeniowych) na szafkę pomiarowo-sterującą z tworzywa prod. Emitter, ZPUE EOP sp. z o.o. lub INCOBEX sp. z o.o. (kompletną z wyposażeniem przygotowanym przez jednego ze wskazanych producentów zgodnie z załączonym schematem) 1 fazowej 2 obw. (1kpl)

**b) m. Myje stacja 22447**

- wyniesienie istniejącego układu pomiarowo-sterującego z rozdzielnicy stacyjnej do wydzielonej szafki pomiarowo-sterującej z tworzywa (utrzymanie istniejącego zasilania i przyłącza) prod. Emitter, ZPUE EOP sp. z o.o. lub INCOBEX sp. z o.o. (kompletną z wyposażeniem przygotowanym przez jednego ze wskazanych producentów zgodnie z załączonym schematem) 1 fazowej 2 obw. (1kpl)

**2. Opis techniczny:**

**2.1. Przebudowa istniejącego układu pomiarowo-sterującego m. Myje st.22447**

Na istniejącej stacji 22447 należy dokonać wyniesienia istniejącego układu pomiarowo sterującego zainstalowanego obecnie w rozdzielnicy stacyjnej do wydzielonej szafki pomiarowo-sterującej z tworzywa prod. Emitter, ZPUE EOP sp. z o.o. lub INCOBEX sp. z o.o. (kompletnej z wyposażeniem przygotowanym przez jednego ze wskazanych producentów) – wyposażenie ma być zgodnie z załączonym schematem. Wyniesienie układu wykonać z utrzymaniem istniejących pionów zasilających i przyłączeniowych. Jako zegar sterujący należy zastosować zegar Rabbit CPA 5RC z GPS. Obwód przyłączeniowy z rozdzielnicy stacyjnej wykonać w rurze karbowanej giętkiej ICTA 3422 TINB Anty UV o średnicy 40mm prod. Janoplast S.A. Natomiast obwód zasilający sieć oświetlenia osłonić rurą sztywną BE 32 lub 50 (do wysokości umożliwiającej zrealizowanie przebudowy bez konieczności wyłączenia stacji-zachowując u góry szczelność połączenia przy wykorzystaniu termokurczliwego węża RPK ) oraz rurą karbowaną ICTA 3422 TINB Anty UV Janoplast S.A. podłączoną do zamontowanej w dolnej części szafki dławnicy.

**2.2. Przebudowa istniejącego układu pomiarowo-sterującego m. Szklarka Myślniewska 2467**

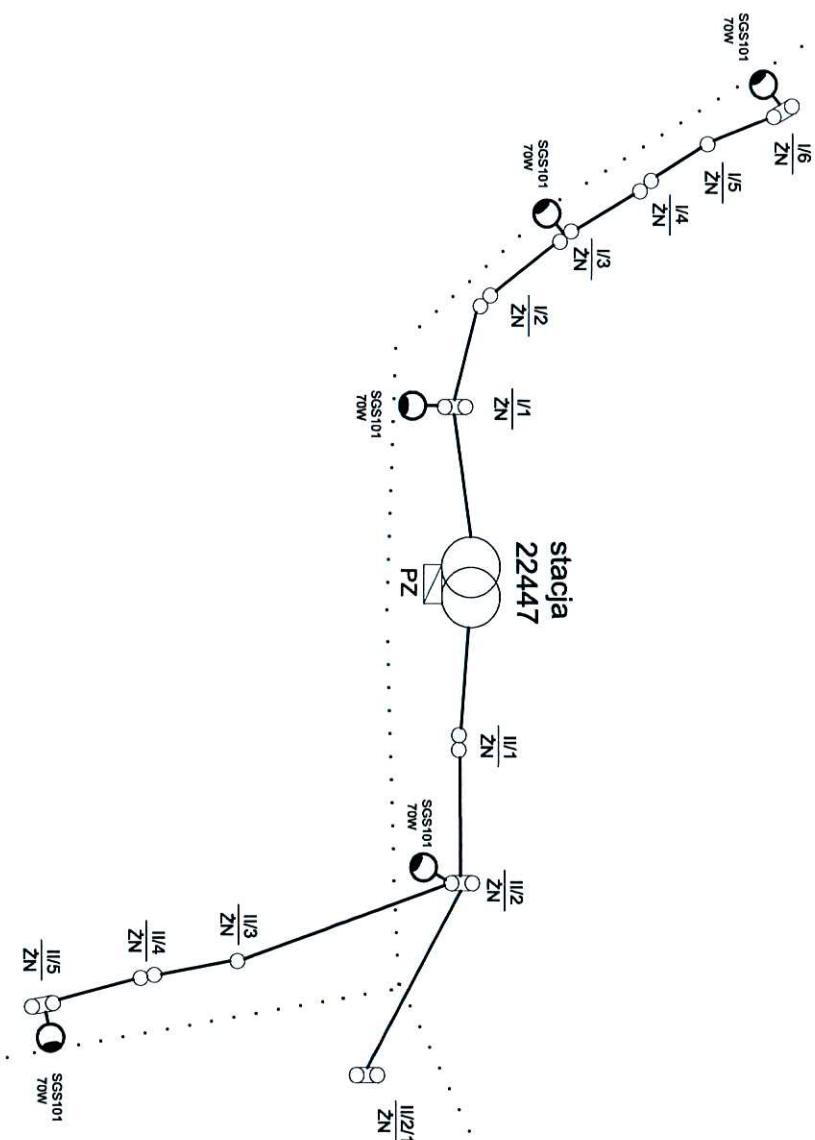
Na istniejącym słupie linii nN zasilanym ze stacji 22467 należy dokonać wymiany istniejącej szafki pomiarowo-sterującej na szafkę pomiarowo-sterującą z tworzywa prod. Emitter, ZPUE EOP sp. z o.o. lub INCOBEX sp. z o.o. (kompletnej z wyposażeniem przygotowanym przez jednego ze wskazanych producentów) – wyposażenie ma być zgodnie z załączonym schematem. Wymianę szafki wykonać wraz z wymianą istniejących pionów przyłączeniowych i zasilających. Jako zegar sterujący należy zastosować zegar Rabbit CPA 5RC z GPS. W celu zasilenia obwodu oświetleniowego zastosować rurę osłonową BE 32 lub BE50 prod. Arot, montując ją na całej konstrukcji słupa. Rurę BE 32

zakończyć na górze rurą karbowaną ICTA wykonując tzw. „fajkę” natomiast rurę BE 50 zakończyć na górze kolaniem FA 50. Połączenie rury z zamontowaną w dolnej ścianie szafki dławnicą wykonać za pomocą karbowanej giętkiej rury typu ICTA 3422 TINB Anty UV o średnicy zewnętrznej 40mm prod. Janoplast S.A. Przyłączenie szafki i zasilenie oprawy wykonać przewodami AsXSn 2x25mm<sup>2</sup> (**należy pamiętać by przy wyprowadzaniu obwodu zasilającego przewód PEN wraz z przewodem fazowym był wyprowadzony z szafki**). W celu uzyskania szczelnych połączeń miejsca łączeń należy zabezpieczyć termokurczliwym węzłem RPK 50/20.

SPECJALISTA  
ds. eksploatacji oświetlenia

*Szymon Kubiak*

Gmina Ostrzeszów  
m. Myje  
stacja 22447



Legenda:

— istn. linia Al 1x25mm<sup>2</sup> (na wspólnych konstrukcjach wsporczych)



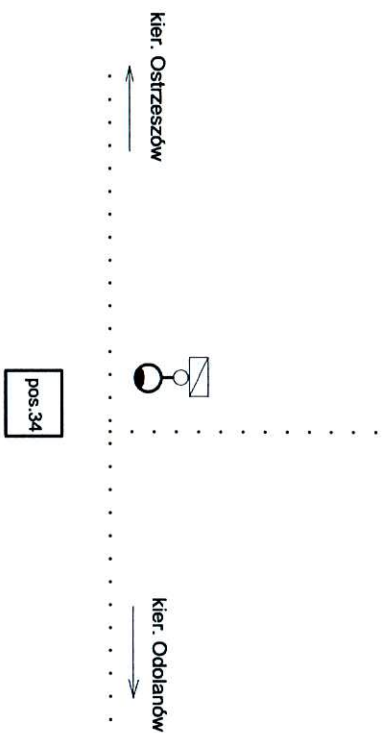
Istn. oprawa oświetleniowa



PZ

wyniesienie układu pomiarowo sterującego do wydzielonej szafki oświetleniowej  
prod. Emiter, ZPUE EOP sp. z o.o. lub INCOBEX sp. z o.o. (kompletnej z  
wyposażeniem przygotowanym przez jednego ze wskazanych producentów) -  
wyposażenie ma być zgodne z załączonym schematem. Jako zegar sterujący należy  
zastosować zegar Rabbit CPA 5RC z GPS.

..... drogi



Legenda:



Istn. oprawa oświetleniowa



PZ

wymiana istn. szafki oświetleniowej pomiarowo-sterującej na szafkę pomiarowo-sterującą prod. Emiker, ZPUJE EOP sp. z o.o. lub INCOBEX sp. z o.o. (kompletnej z wyposażeniem przygotowanym przez jednego ze wskazanych producentów) - wyposażenie ma być zgodne z załączonym schematem. Jako zegar sterujący należy zastosować zegar Rabbit CPA SRC z GPS.

..... drogi



Oświetlenie Uliczne i Drogowe sp. z o.o.  
ul. Wrocławska 71A  
62-800 Kalisz

Ostrów Wielkopolski, 19-07-2016 roku

Znak EOP-42MMD-005651-2016

Dot. Uzgodnienie zakresu przebudowy oświetlenia.

W odpowiedzi na Państwa pismo z dnia 12.07.2016 roku w sprawie rozbudowy oświetlenia ulicznego w miejscowości Myje informujemy, że **wyrażamy zgodę** na wyniesienie układu pomiarowo-sterującego do oddzielnej szafki na stacji 22447 należącej do ENERGA-Operator SA Oddział w Kaliszu. Projektowaną szafkę należy zamontować na wolnej żerdzi od strony drogi powiatowej.

W przypadku budowy, przebudowy lub remontu Państwa urządzeń, zainstalowanych na urządzeniach ENERGA-OPERATOR SA, należy każdorazowo powiadamiać Rejon Dystrybucji, z wyprzedzeniem min. 7 dni, przed planowanym terminem rozpoczęcia prac (decyduje data otrzymania korespondencji pisemnej lub elektronicznej przez Rejon Dystrybucji).

Wszelkie prace realizowane przy urządzeniach Najemcy i zainstalowanych urządzeniach Wynajmującego mogą być prowadzone tylko i wyłącznie za zgodą i wiedzą koordynującego sieć dyspozytora Regionalnej Dyspozycji Mocy zlokalizowanej w Kaliszu. Przedmiotowych zgłoszeń należy dokonywać bezpośrednio przed rozpoczęciem pracy pod numerem telefonu: (58) 888 83 42, (62) 590 21 21.

W ramach realizacji wyniesienia urządzeń sterowniczych ze wspólnej szafki pomiarowo-rozliczeniowej podwieszanej na stacji SN/nn 22447 do nowej szafki prace prowadzić w technologii prac pod napięciem (PPN) przez odpowiednio przeszkolonych i uprawnionych pracowników Wykonawcy. W przypadku braku możliwości realizacji prac w technologii PPN dopuszcza się realizację prac w inny sposób zapewniający ciągłość dostaw energii elektrycznej do odbiorców np. poprzez zastosowanie agregatów kosztem i staraniem Państwa. W innych pozostałych przypadkach prac niemożliwych do wykonania w sposób opisany powyżej, dopuszczamy zwrócenie się do Rejonu Dystrybucji w Ostrowie Wielkopolskim o przygotowanie miejsca pracy. Uprawnienia do pracy w technologii PPN podlegają weryfikacji i akceptacji.

Po zakończeniu prac budowlanych związanych z rozbudową oświetlenia ulicznego, nie dłużej jednak, niż w ciągu 14 dni kalendarzowych, a przed rozpoczęciem eksploatacji Państwa urządzeń, należy dokonać (przy współudziale przedstawiciela Rejonu Dystrybucji) odbioru technicznego. W tym celu należy skutecznie zawiadomić Rejon Dystrybucji o planowanym terminie odbioru technicznego, z wyprzedzeniem min. 7 dni roboczych, **dołączając do rzeczowego zawiadomienia dokumentację powykonawczą na zakres realizowanych prac.**

Specyfikacja ilościowa i lokalizacyjna urządzeń elektroenergetycznych będących przedmiotem udzielonej zgody:

- ilość słupów ENERGA - OPERATOR SA będących przedmiotem zgody z uwzględnieniem wszystkich stanowisk słupowych, na których przewiduje się montaż elementów proj. infrastruktury oświetleniowej Spółki Oświetlenie Uliczne i Drogowe Sp. z o.o. – 0 szt.
- Stacja transformatorowa 22447
- obszar ENERGA - OPERATOR SA Oddział w Kaliszu Rejon Dystrybucji w Ostrowie Wielkopolskim, teren gminy Ostrzeszów.

Jednocześnie informujemy, że przedmiotowa zgoda nie jest równoznaczna z wydaniem warunków przyłączenia do sieci oraz uzgodnieniem dokumentacji projektowej.

Z poważaniem

Dyrektor  
Rejonu Dystrybucji  
w Ostrowie Wielkopolskim  
Marcin Andrzejewski

k/o:

- Adresat
- Wydział Dokumentacji Energetycznej Oddziału w Kaliszu, al. Wolności 8, 62-800 Kalisz
- 42MMD – a/a