



„Oświetlenie Uliczne i Drogowe” spółka z o.o. z siedzibą w Kaliszu zaprasza do składania ofert na wykonanie zadania pn.: **Odtworzenie uszkodzonego słupa latarni drogowej w m. Koźmin Wielkopolski ul. Borecka na terenie Gminy Koźmin Wielkopolski** zgodnie z zakresem prac stanowiącym integralną część zapytania.

Dodatkowe informacje odnośnie zakresu prac można uzyskać od p. Rafała Bednarka , tel.: 62 5986419/ kom. 602535294

Zleceniobiorca zobowiązany będzie do:

- a) zakupienia wszystkich materiałów niezbędnych do wykonania zadania,
- b) skoordynowania prac z konserwatorem sieci oświetleniowej,
- c) uzyskania niezbędnych zgód i uzgodnień z zarządcą drogi, lub terenu na którym znajdują się urządzenia oświetleniowe oraz właścicielami infrastruktury znajdującej się w bezpośrednim sąsiedztwie urządzeń oświetleniowych, w tym uzyskanie przygotowanie miejsca pracy przez Energa-Operator SA w przypadku robót na napowietrznej linii wspólnej lub podwieszanej,
- d) poinformowania pisemnie inwestora o planowanej dacie rozpoczęcia robót z co najmniej 5 dniowym wyprzedzeniem,
- e) zagospodarowania odpadów pochodzących z demontażu zgodnie z przepisami Ustawy z dn. 27.04.2001r. o odpadach (Dz. U. Nr 62 poz.628 z późniejszymi zmianami) własnym kosztem i staraniem, o ile takie wystąpią,
- f) demontażu, przechowywania i ponownego montażu znaków drogowych oraz wszelkiego rodzaju tablic reklamowych i informacyjnych (jeżeli w zakresie zadania jest demontaż, lub wymiana słupów),
- g) zgłoszenia pisemnie Zleceniodawcy (na druku dostępnym na stronie internetowej Spółki, [www.oswietlenie.kalisz.pl](http://www.oswietlenie.kalisz.pl) w zakładce „zapytania ofertowe / dokumenty do pobrania”), wraz z dokumentacją powykonawczą (określoną w zakresie prac), swojej gotowości do końcowego odbioru wykonanych robót,
- h) przedłożenia Zleceniodawcy faktury w terminie 7 dni od daty pozytywnego odbioru wykonanych robót.

Zleceniodawca:

- a) udzieli Zleceniobiorcy upoważnienia do wystąpienia w jego imieniu do ENERGA-OPERATOR SA w zakresie jednorazowego przygotowania oraz likwidacji miejsca pracy w celu wykonania zakresu robót objętych niniejszym zapytaniem (w przypadku robót na napowietrznej linii wspólnej lub podwieszanej),
- b) dokona odbioru robót w terminie 21 dni od daty otrzymania od Wykonawcy pisemnego zgłoszenia o gotowości do końcowego odbioru wykonanych robót, o czym informuje pocztą elektroniczną na wskazany przez Zleceniobiorcę adres,
- c) zastrzeżenie sobie prawo do wskazania materiałów z demontażu, które Zleceniobiorca zobowiązany jest zwrócić Zleceniodawcy do jego siedziby,
- d) ureguluje należność za wykonane zadanie przelewem w terminie 25 dni od daty wpływu do siedziby Spółki prawidłowo wystawionej faktury VAT.

Oferty należy składać na druku formularza ofertowego dostępnym na stronie internetowej [www.oswietlenie.kalisz.pl](http://www.oswietlenie.kalisz.pl) w zakładce „zapytania ofertowe / dokumenty do pobrania”, na adres: „Oświetlenie Uliczne i Drogowe” sp. z o. o., ul. Wrocławska 71A, 62-800 Kalisz lub złożyć osobiście w siedzibie Spółki w dni robocze w godz. 7:00-15:00.

Oferta winna zostać złożona w zamkniętej kopercie opatrzonej dokładnymi danymi oferenta oraz nazwą zadania: **„OFERTA – Odtworzenie uszkodzonego słupa latarni drogowej w m. Koźmin Wielkopolski ul. Borecka na terenie Gminy Koźmin Wielkopolski – zgodnie z zapytaniem ofertowym DT/T II/K/11.59...../2016”** w terminie do dnia 19.04.2016r. (decyduje data wpływu oferty do Spółki).

DYREKTOR  
ds. Technicznych  
*Jakub Krzywicki*



Odtworzenie słupa latarni w m. Koźmin Wielkopolski  
ul. Borecka obok stacji CENTROL

zasilanie ze stacji 42249

na terenie Gminy Koźmin Wielkopolski.

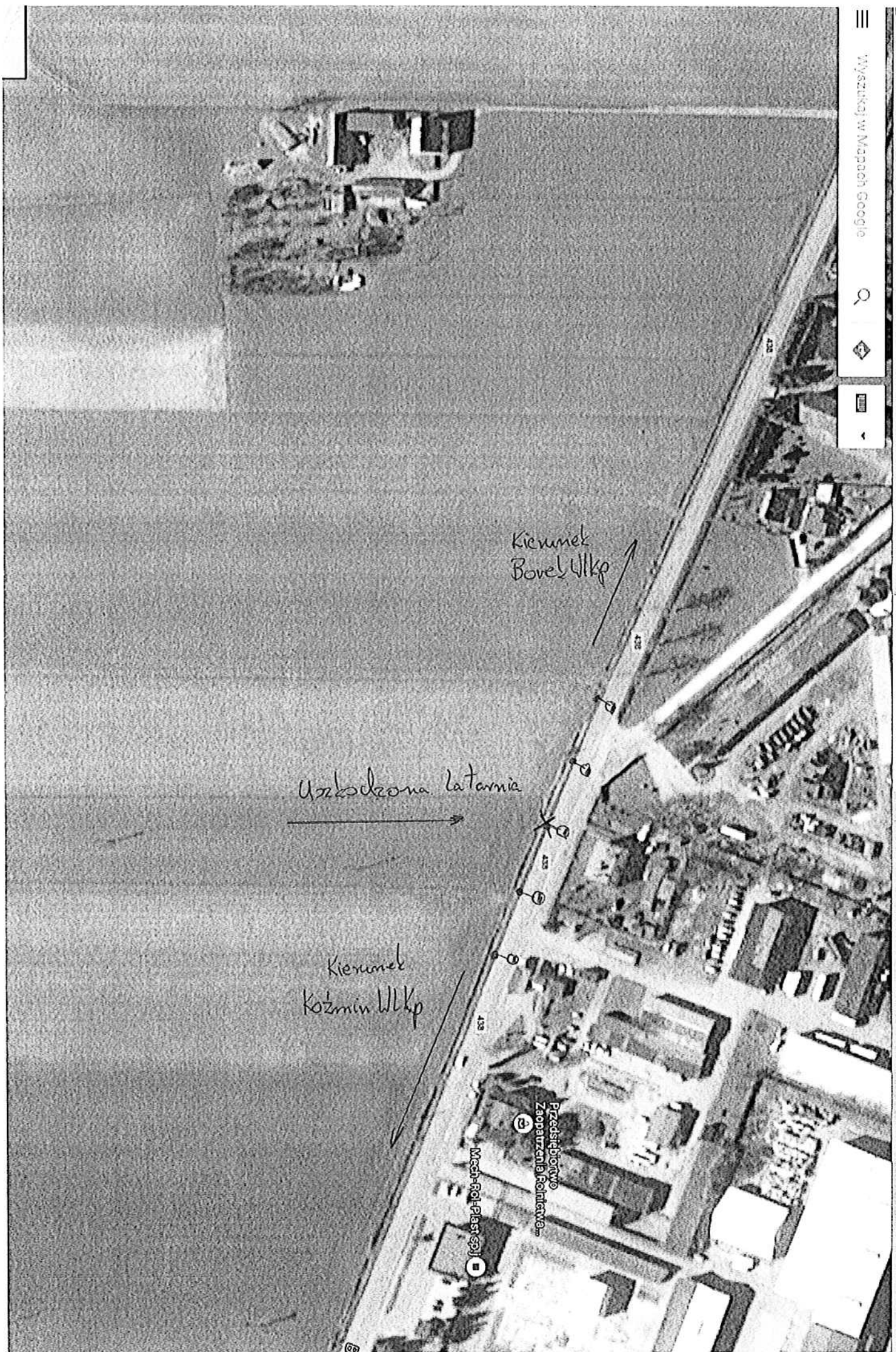
1. Zakres rzeczowy:

- 1.1. Montaż słupa latarni typu SRN9/60/W (wersja do wkopu bez fundamentu) z wysięgnikiem W-16/1/1/1,5-60/5 (słup z wysięgnikiem ocynk) – 1kpl.
- 1.2. Montaż oprawy typu SGP340 SON-T 150 W KII PC ze źródłem MASTER SON-T PIA PLUS 150W – 1 szt.

2. Opis techniczny:

Na istniejącej wydzielonej linii kablowej oświetlenia ulicznego należy dokonać wymiany odtworzenia istn. słupa latarni wraz z oprawą. W latarniach do zasilania opraw zastosować przewód **YDY 750V 2x2,5mm<sup>2</sup>**. W razie potrzeby przewidzieć zmurowanie kabla jeśli okaże się on za krótki do tabliczki słupowej (IZK). Kable w słupie łączyć za pomocą izolowanych złączy kablowych **IZK (komplet)**. Oprawy zabezpieczyć wkładką **DO1 6A**. Montowane słupy latarni połączyć z przewodem PEN. Załączone schematy stanowią integralną część zadania.

SPECJALISTA  
ds. eksploatacji oświetlenia  
*Rafał Bednarek*



Kierunek  
Borek Wlkp

Uszkodzona latarnia

Kierunek  
Kozmin Wlkp

Przedsiębiorstwo  
Zaopatrzenia foliarnictwa

Mech-Foli-Plast spj