



„Oświetlenie Uliczne i Drogowe” spółka z o.o. z siedzibą w Kaliszu zaprasza do składania ofert na wykonanie zadania pn.: **Odtworzenie uszkodzonych opraw w m. Konin ul. 11 Listopada kładka nad torami do ul. Przemysłowej, stacja 50725** w zakresie zgodnym z zakresem prac stanowiącym integralną część zapytania.

Dodatkowe informacje odnośnie zakresu prac można uzyskać od p. Adama Kubeckiego tel. 62 598 64 25, 604 415 521.

Zleceniobiorca zobowiązany będzie do:

- a) zakupienia wszystkich materiałów niezbędnych do wykonania zadania,
- b) skoordynowania prac z konserwatorem sieci oświetleniowej,
- c) uzyskania niezbędnych zgód i uzgodnień z zarządcą drogi, lub terenu na którym znajdują się urządzenia oświetleniowe oraz właścicielami infrastruktury znajdującej się w bezpośrednim sąsiedztwie urządzeń oświetleniowych, w tym uzyskanie przygotowanie miejsca pracy przez Energa-Operator SA w przypadku robót na napowietrznej linii wspólnej lub podwieszanej,
- d) poinformowania pisemnie inwestora o planowanej dacie rozpoczęcia robót z co najmniej 5 dniowym wyprzedzeniem,
- e) zagospodarowania odpadów pochodzących z demontażu zgodnie z przepisami Ustawy z dn. 27.04.2001r. o odpadach (Dz. U. Nr 62 poz.628 z późniejszymi zmianami) własnym kosztem i staraniem, o ile takie wystąpią,
- f) demontażu, przechowywania i ponownego montażu znaków drogowych oraz wszelkiego rodzaju tablic reklamowych i informacyjnych (jeżeli w zakresie zadania jest demontaż, lub wymiana słupów),
- g) zgłoszenia pisemnie Zleceniodawcy (na druku dostępnym na stronie internetowej Spółki, [www.oswietlenie.kalisz.pl](http://www.oswietlenie.kalisz.pl) w zakładce „zapytania ofertowe / dokumenty do pobrania”), wraz z dokumentacją powykonawczą (określoną w zakresie prac), swojej gotowości do końcowego odbioru wykonanych robót,
- h) przedłożenia Zleceniodawcy faktury w terminie 7 dni od daty pozytywnego odbioru wykonanych robót.

Zleceniodawca:

- a) udzieli Zleceniobiorcy upoważnienia do wystąpienia w jego imieniu do ENERGA-OPERATOR SA w zakresie jednorazowego przygotowania oraz likwidacji miejsca pracy w celu wykonania zakresu robót objętych niniejszym zapytaniem (w przypadku robót na napowietrznej linii wspólnej lub podwieszanej),
- b) dokona odbioru robót w terminie 21 dni od daty otrzymania od Wykonawcy pisemnego zgłoszenia o gotowości do końcowego odbioru wykonanych robót, o czym poinformuje pocztą elektroniczną na wskazany przez Zleceniobiorcę adres,
- c) zastrzega sobie prawo do wskazania materiałów z demontażu, które Zleceniobiorca zobowiązany jest zwrócić Zleceniodawcy do jego siedziby,
- d) ureguluje należność za wykonane zadanie przelewem w terminie 25 dni od daty wpływu do siedziby Spółki prawidłowo wystawionej faktury VAT.

Oferty należy składać na druku formularza ofertowego dostępnym na stronie internetowej [www.oswietlenie.kalisz.pl](http://www.oswietlenie.kalisz.pl) w zakładce „zapytania ofertowe / dokumenty do pobrania”, na adres: „Oświetlenie Uliczne i Drogowe” sp. z o. o., ul. Wrocławska 71A, 62-800 Kalisz lub złożyć osobiście w siedzibie Spółki w dni robocze w godz. 7:00-15:00.

Oferta winna zostać złożona w zamkniętej kopercie opatrzonej dokładnymi danymi oferenta oraz nazwą zadania: „**OFERTA – odtworzenie uszkodzonych opraw w m. Konin ul. 11 Listopada kładka nad torami do ul. Przemysłowej, stacja 50725** – zgodnie z zapytaniem ofertowym DT/TK/.....<sup>2631</sup>...../2015” w terminie do dnia 09.10.2015r. (decyduje data wpływu oferty do Spółki).

DYREKTOR  
ds. Technicznych  
*Jakub Krzywicki*



## Odtworzenie uszkodzonych opraw w Koninie, ulica 11 Listopada – kładka nad torami do ul. Przemysłowej, stacja 50725:

Zakres rzeczowy zadania:

Odtworzenie 6 szt. opraw:

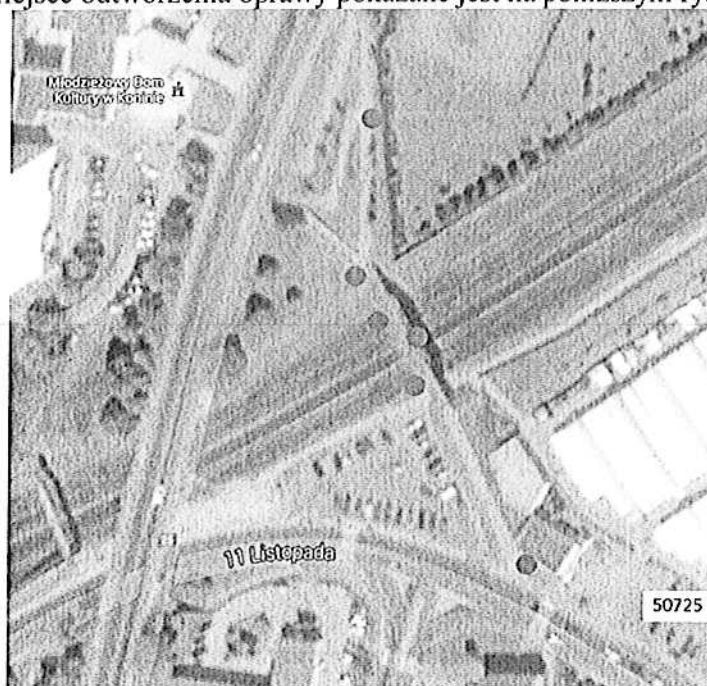
- 1) Oprawa OCP-70-PC/II nr kat. 3102000 prod. ES-SYSTEM 6 kpl.
- 2) Źródło światła firmy Philips serii Master SON-T PIA PLUS o mocy zgodnej z mocą oprawy (70W), szt.6.

Opis techniczny:

W miejsce uszkodzonych opraw należy zamontować nowe oprawy. Typ opraw podany jest w zakresie rzeczowym zadania. Obowiązek zajęcia pasa drogowego, projekt organizacji ruchu, dopuszczenia do prac przez RD Konin, uzgodnienie z właściwym operatorem sieci oświetleniowej tj. firmą „ELMIAR” Franciszek Nowicki, Półwiosek Nowy 4, 62-561 Ślesin, zakup wszystkich materiałów należy do Wykonawcy. Instalowana aparatura, osprzęt, przewody winny posiadać atesty dopuszczające do zastosowania na terenie kraju. Załączony szkic sytuacyjny stanowi integralną część zadania.

Ze zgłoszeniem do odbioru należy dostarczyć następujące dokumenty:

- schemat powykonawczy (należy oznaczyć typy opraw i przewodów linii zasilającej) odzwierciedlający uwarunkowania geograficzne (ulice, skrzyżowania, budynki użyteczności publicznej itp.);
- 1) Miejsce odtworzenia oprawy pokazane jest na poniższym rysunku.



● Miejsca uszkodzonych opraw

SPECJALISTA  
Adam Kubecki

Adam Kubecki