



DT/TK/.....1686...../2015

Kalisz, 2015-06-09

„Oświetlenie Uliczne i Drogowe” spółka z o.o. z siedzibą w Kaliszu zaprasza do składania ofert na wykonanie zadania pn.: **Odtworzenie uszkodzonej latarni w m. Konin ul. Świerkowa przy posesji nr 35b, stacja 50051** w zakresie zgodnym z zakresem prac stanowiącym integralną część zapytania.

Dodatkowe informacje odnośnie zakresu prac można uzyskać od p. Adama Kubeckiego tel. 62 598 64 25, 604 415 521.

Zleceniobiorca zobowiązany będzie do:

- zakupienia wszystkich materiałów niezbędnych do wykonania zadania,
- skoordynowania prac z konserwatorem sieci oświetleniowej,
- uzyskania niezbędnych zgód i uzgodnień z zarządcą drogi, lub terenu na którym znajdują się urządzenia oświetleniowe oraz właścicielami infrastruktury znajdującej się w bezpośrednim sąsiedztwie urządzeń oświetleniowych, w tym uzyskanie przygotowanie miejsca pracy przez Energa-Operator SA w przypadku robót na napowietrznej linii wspólnej lub podwieszanej,
- poinformowania pisemnie inwestora o planowanej dacie rozpoczęcia robót z co najmniej 5 dniowym wyprzedzeniem,
- zagospodarowania odpadów pochodzących z demontażu zgodnie z przepisami Ustawy z dn. 27.04.2001r. o odpadach (Dz. U. Nr 62 poz.628 z późniejszymi zmianami) własnym kosztem i staraniem, o ile takie wystąpią,
- demontażu, przechowywania i ponownego montażu znaków drogowych oraz wszelkiego rodzaju tablic reklamowych i informacyjnych (jeżeli w zakresie zadania jest demontaż, lub wymiana słupów),
- zgłoszenia pisemnie Zleceniodawcy (na druku dostępnym na stronie internetowej Spółki, www.oswietlenie.kalisz.pl w zakładce „zapytania ofertowe / dokumenty do pobrania”), wraz z dokumentacją powykonawczą (określoną w zakresie prac), swojej gotowości do końcowego odbioru wykonanych robót,
- przedłożenia Zleceniodawcy faktury w terminie 7 dni od daty pozytywnego odbioru wykonanych robót.

Zleceniodawca:

- udzieli Zleceniobiorcy upoważnienia do wystąpienia w jego imieniu do ENERGA-OPERATOR SA w zakresie jednorazowego przygotowania oraz likwidacji miejsca pracy w celu wykonania zakresu robót objętych niniejszym zapytaniem (w przypadku robót na napowietrznej linii wspólnej lub podwieszanej),
- dokona odbioru robót w terminie 21 dni od daty otrzymania od Wykonawcy pisemnego zgłoszenia o gotowości do końcowego odbioru wykonanych robót, o czym poinformuje pocztą elektroniczną na wskazany przez Zleceniobiorcę adres,
- zastrzeżenie sobie prawo do wskazania materiałów z demontażu, które Zleceniobiorca zobowiązany jest zwrócić Zleceniodawcy do jego siedziby,
- ureguluje należność za wykonane zadanie przelewem w terminie 25 dni od daty wpływu do siedziby Spółki prawidłowo wystawionej faktury VAT.

Oferty należy składać na druku formularza ofertowego dostępnym na stronie internetowej www.oswietlenie.kalisz.pl w zakładce „zapytania ofertowe / dokumenty do pobrania”, na adres: „Oświetlenie Uliczne i Drogowe” sp. z o. o., ul. Wrocławska 71A, 62-800 Kalisz lub złożyć osobiście w siedzibie Spółki w dni robocze w godz. 7:00-15:00.

Oferta winna zostać złożona w zamkniętej kopercie opatrzonej dokładnymi danymi oferenta oraz nazwą zadania: „**OFERTA – odtworzenie uszkodzonej latarni w m. Konin, ul. Świerkowa przy posesji nr 35b, stacja 50051** – zgodnie z zapytaniem ofertowym DT/TK/.....1686...../2015” w terminie do dnia 19.06.2015r. (decyduje data wpływu oferty do Spółki).

DYREKTOR
os. Technicznych
Jakub Nimmica

Prezes Zarządu: Grzegorz Nawrocki



Sąd Rejonowy w Poznaniu KRS 000081004

REGON: 250680024

Kapitał zakładowy : 50 938 000 zł

NIP : 618-16-07-268

Konta bankowe

Deutsche Bank PBC S.A. 22 1910 1064 0004 8956 4121 0001
Bank Pekao S.A. I O/Kalisz 74 1240 2946 1111 0000 2873 3740

Odtworzenie uszkodzonej latarni w Koninie, ulica Świerkowa – vis a vis posesji nr 35b, stacja 50051:

Zakres rzeczowy zadania:

Odtworzenie 1 szt. latarni:

- 1) Słup SO 6/3/F190 – prod. ELMONTER, szt.1.
- 2) Fundament F-100 – prod. ELMONTER szt. 1.
- 3) Złącze IZK, 1kpl..
- 4) Przewód YDY 3 x 2,5mm² 6 mb..
- 5) Źródło światła firmy Philips serii Master SON-T PIA PLUS o mocy zgodnej z mocą oprawy, szt.1.

Opis techniczny:

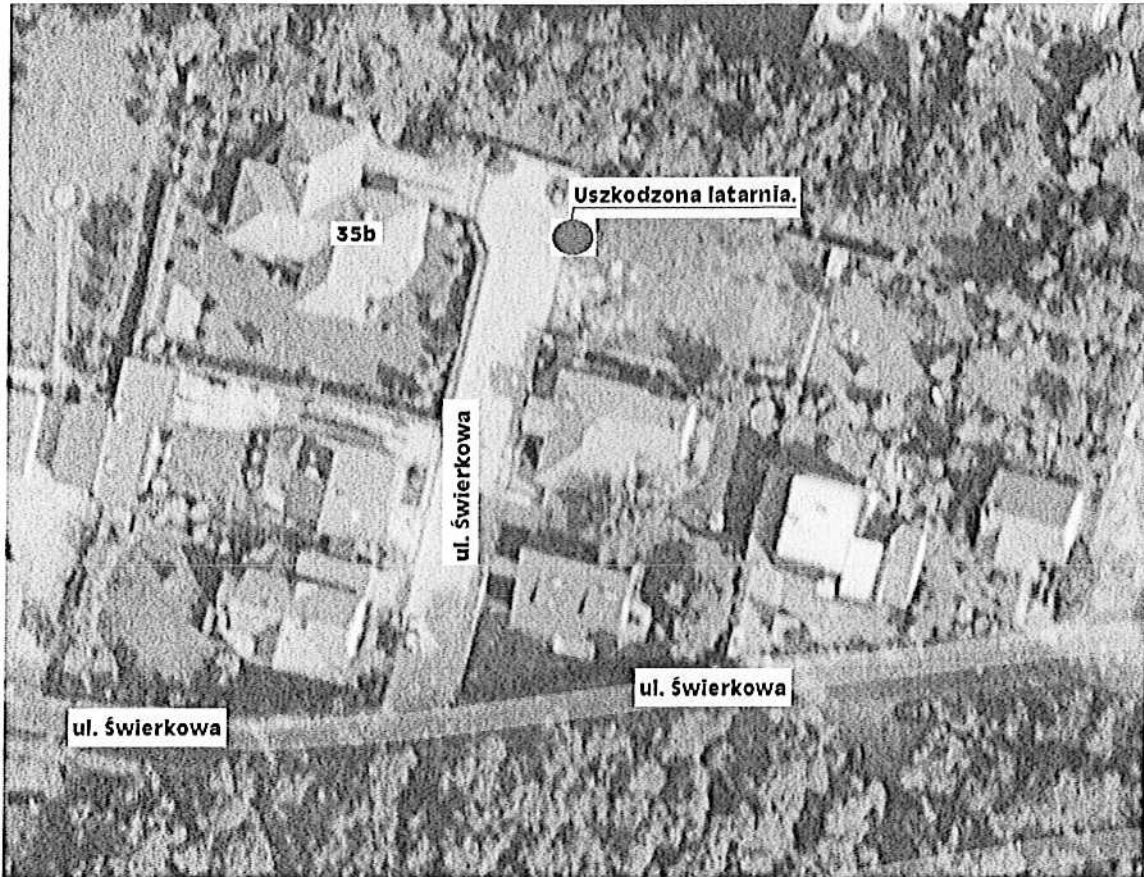
Uszkodzona latarnia znajduje się w pasie zieleni. Pozostałość po uszkodzonej latarni w wyniku kolizji drogowej należy zdemontować. W tym celu należy ręcznie odkopać pozostałość po uszkodzonej latarni i dokonać jej demontażu. Po demontażu uszkodzonych urządzeń w sieci oświetleniowej, należy w ich miejsce zamontować nową latarnię na nowym fundamencie. Jako oprawę należy zastosować oprawę zdemontowaną uprzednio przez konserwatora sieci oświetleniowej (oprawa do odbioru u konserwatora sieci oświetleniowej tj. firma „ELMIAR”). W oprawie należy zastosować nowe źródło światła. Typ słupa oraz pozostałych urządzeń podany jest w zakresie rzeczowym zadania. Nawierzchnię należy przywrócić do stanu pierwotnego. Obowiązek zajęcia pasa drogowego, projekt organizacji ruchu, dopuszczenia do prac przez RD Konin, uzgodnienie z właściwym operatorem sieci oświetleniowej tj. firmą „ELMIAR” Franciszek Nowicki, Półwiosek Nowy 4, 62-561 Ślesin, zakup wszystkich materiałów należy do Wykonawcy. Instalowana aparatura, osprzęt, przewody winny posiadać atesty dopuszczające do zastosowania na terenie kraju. W przypadku zbyt krótkich kabli zasilających latarnię, należy zmuflować kabel i wykonać jego zapas minimum 1,5m. Po wykonaniu zapasu kabla, prace zanikające podlegają odbiorowi przez pracownika Spółki (w godzinach od 7:30 do 14:30 w dni robocze). Montowany słup latarni należy połączyć z przewodem PEN. Załączony szkic sytuacyjny stanowi integralną część zadania.

Ze zgłoszeniem do odbioru należy dostarczyć następujące dokumenty:

- schemat powykonawczy (należy oznaczyć typy opraw i przewodów linii zasilającej wszystkich urządzeń zasilanych ze stacji wymienionej w zakresie rzeczowym zadania) odzwierciedlający uwarunkowania geograficzne (ulice, skrzyżowania, budynki użyteczności publicznej itp.);
- atesty i certyfikaty zabudowanych materiałów, dla których nie podano typu;
- protokoły z pomiarów (skuteczności ochrony przeciwporażeniowej, rezystancji izolacji kabli wychodzących z latarni oraz rezystancji uziemienia – jeśli występuje. Wzory protokołów dostępne na stronie internetowej Spółki);
- pisemne zgłoszenie prac do UM Konin - wymagane.

SPECJALISTA
Adam Kubecki
Adam Kubecki

1) Miejsce odtworzenia latarni pokazane jest na poniższym rysunku.



2) Szczegółowe miejsce wymiany latarni można uzyskać u pracownika Spółki.
Telefon: 604-415-521 lub 62-598-64-25.

SPECJALISTA
Artykuł *prawniczy* *inżynieria*
Adam Kubecki