

KOPIA AKTUALNEJ MAPY ZASADNICZEJ
do celów projektowych
SKALA 1:500

województwo: wielkopolskie
miasto: Kalisz
obręb: 078 - Dobrzec

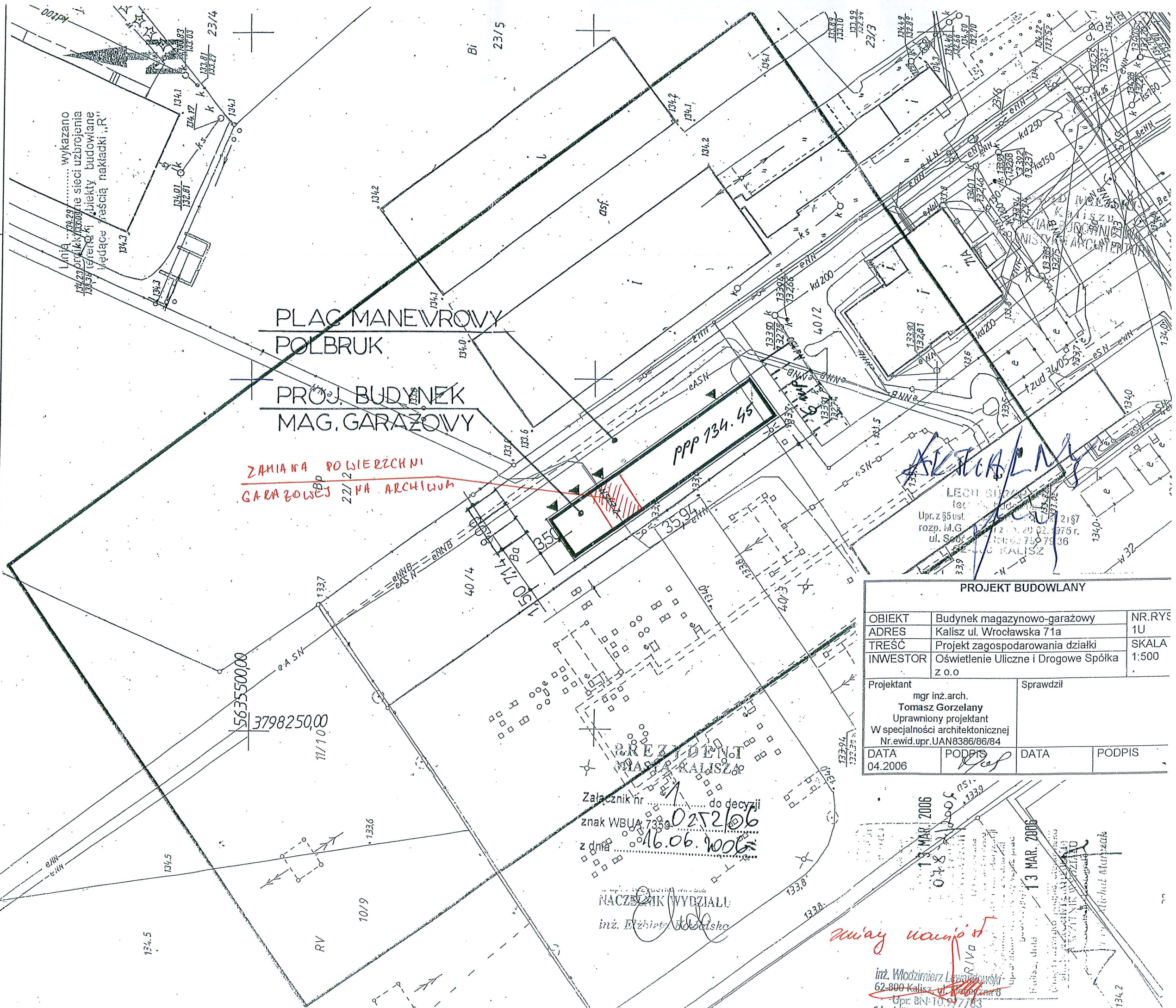
ulica: Wrocławska 71a

działka: 40/4
właściciel: Skarb Państwa
użytk. wiecz.: Spółka "Oświetlenie Uliczne i Drogowe" sp z o.o.

nr ks rob: 74/2006

Z.A.K.A.
USŁUG GEODEZYJNO-KARTOGRAFICZNYCH
mgr inż. Marek Skubisz
ul. Kompiłka 12, 62-800 Kalisz
tel./fax 766 48 69, tel. 753 30 89

Sekcja: 444.121.244.2

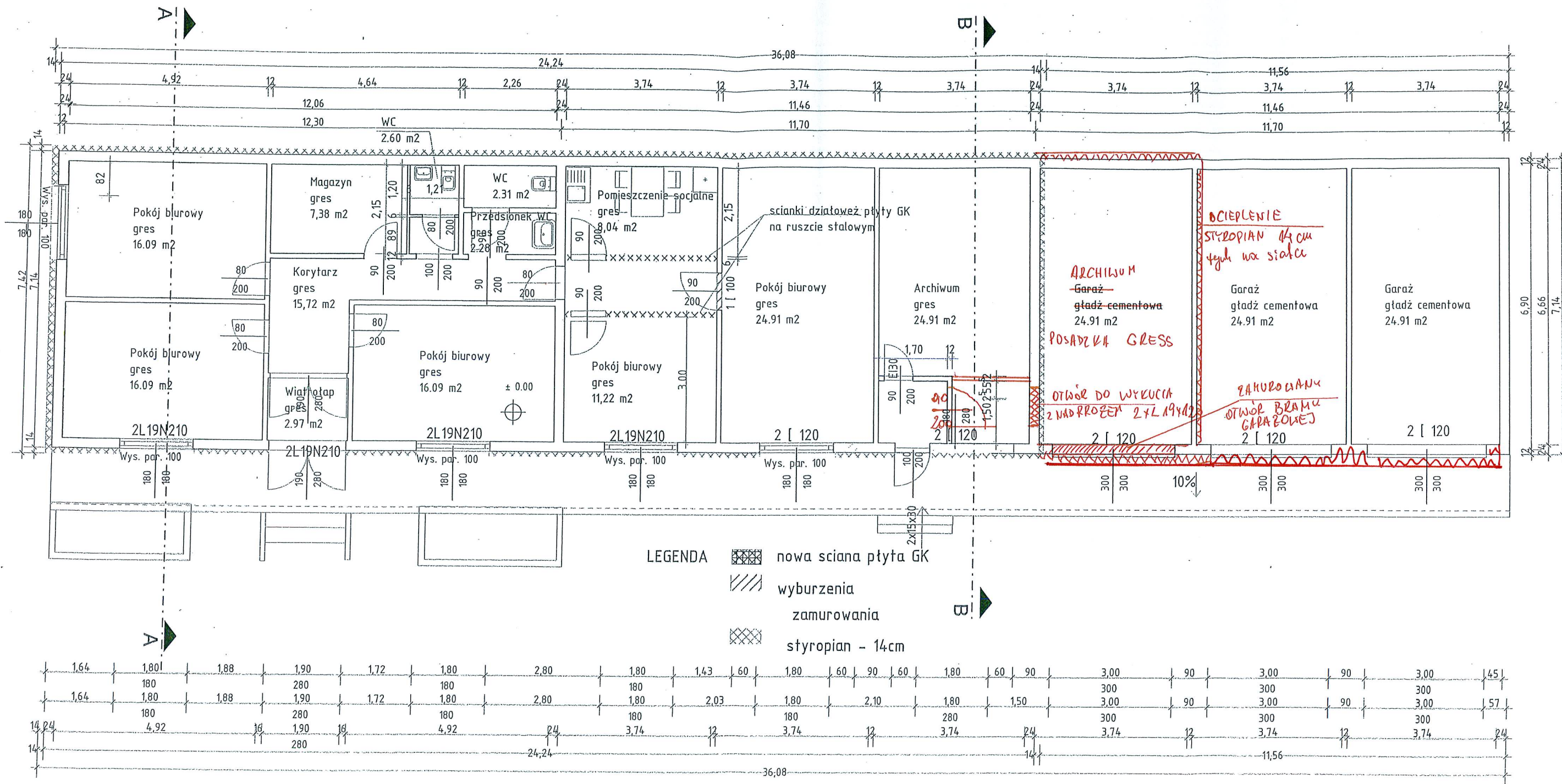


PROJEKT BUDOWLANY			
OBIEKT	Budynek magazynowo-garazowy	NR.RYS	1U
ADRES	Kalisz ul. Wrocławska 71a	SKALA	1:500
TREŚĆ	Projekt zagospodarowania działki		
INWESTOR	Oświetlenie Uliczne i Drogowe Spółka z o.o.		
Projektant	mgr inż. arch. Tomasz Gorzelany Uprawniony projektant W specjalności architektonicznej Nr.ewid.upr.UAN8386/86/84	Sprawdził	
DATA	04.2006	PODPIS	DATA
			PODPIS

PREZYDENT
MIASTA KALISZ
Załącznik nr do decyzji
znak WBUA 7350 0252/06
z dnia 16.06.2006

NACZELNIK WYDZIAŁU
inż. Elżbieta Górska

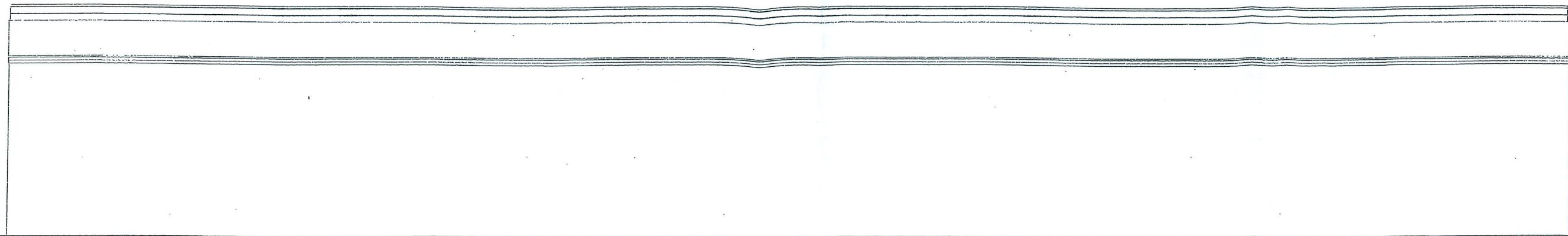
13 MAR 2006
078 1000C 1339
13 MAR 2006
inż. Włodzisław Lewandowski
62-800 Kalisz ul. Kompiłka 12
Upr. BN-10-97/83
Członek WOBOR nr ew. 00020/2791/A1



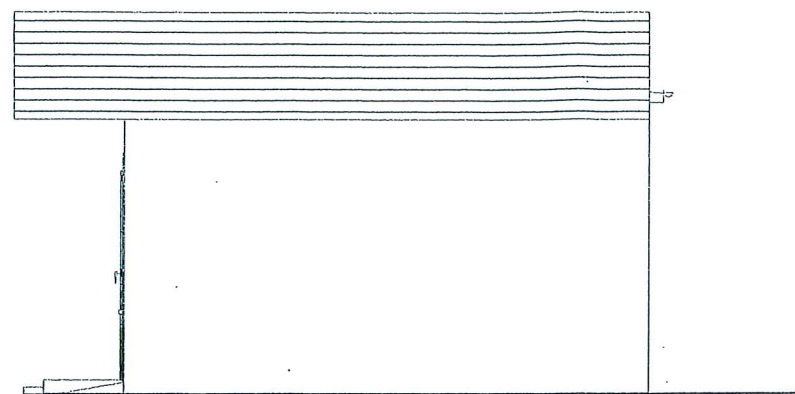
sway uacis

inż. Włodzisław Lewandowski
 62-800 Kalisz, ul. Słoneczna 8
 Upr. BN 10.97/103
 Członek IICP nr 2791/01

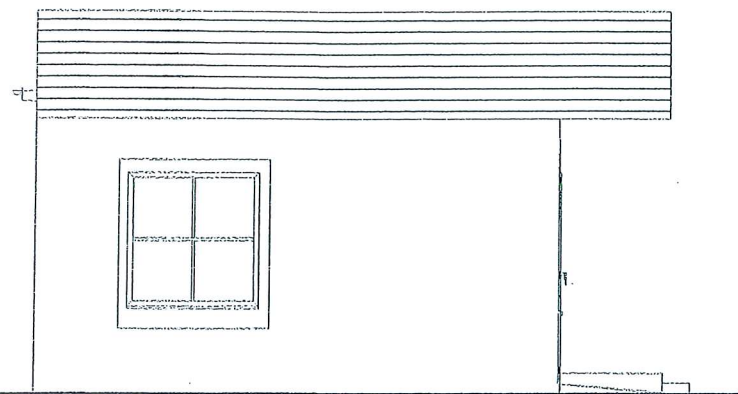
Projekt: BUDYNEK MAGAZYNOWO - GARAŻOWY			
RZUT PRZYZIEMIA			
Lokalizacja	Kalisz ul. Wrocławska 71 a dz.nr 40/4		
Inwestor:	Oświetlenie Uliczne i Drogowe Spółka z o.o.		
Adres:	62-800 Kalisz ul. Wrocławska 71 a		
Projektował:	Lech Burchard upr. nr. GT 357/76 PII		
Opr.komp.	Zbigniew Suliga spec NOT nr. 896/80		
Rys I	data	08 paźdz. 2012	Podziałka 1:100



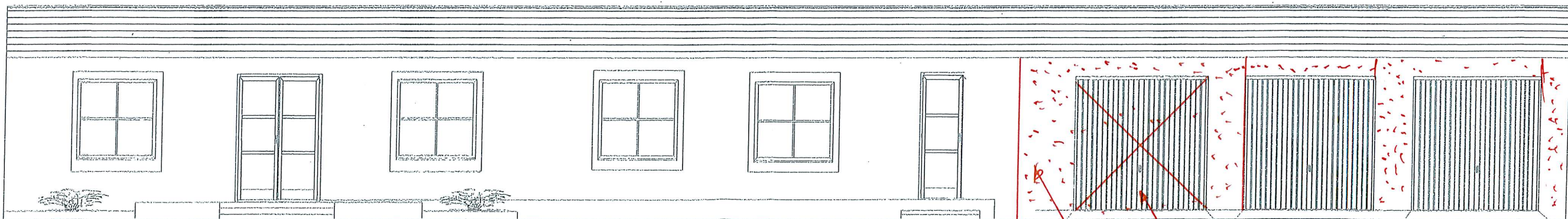
ELEWACJA TYLNA



ELEWACJA BOCZNA



ELEWACJA BOCZNA FRONTOWA



ELEWACJA FRONTOWA

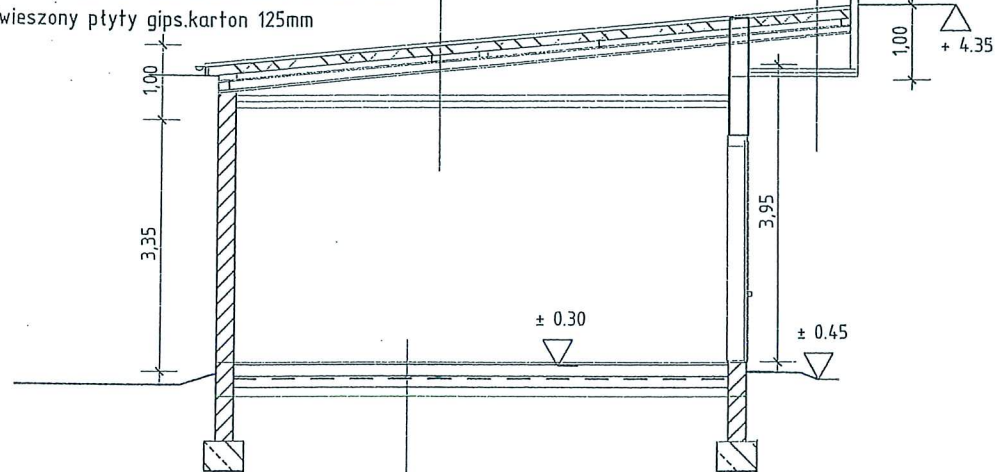
BRAMA DO DEMONTAŻU
I ZAKWLOWANIA

POWIERZCHNIA DOCIEPLOWANA
STYROPIANEM 4cm TYNKI MINERALNY NA
SIATCE

Włodzimierz Lewandowski
inż. Włodzimierz Lewandowski
62-800 Kalisz, ul. Słowicza 8
Opr. 01-10.9.2012
Czytelny nr ew. 448.00/2791/01

Projekt: BUDYNEK MAGAZYNOWO - GARAŻOWY			
ELEWACJE			
Lokalizacja	Kalisz ul. Wrocławska 71 a dz.nr 40/4		
Inwestor:	Oświetlenie Uliczne i Drogowe Spółka z o.o.		
Adres:	62-800 Kalisz ul. Wrocławska 71 a		
Projektował:	Lech Burchard upr. nr. GT 357/76 PII		
Opr.komp.	Zbigniew Suliga spec NOT nr. 896/80		
Rys 4	data	08 paźdz. 2012	Podziałka 1:100

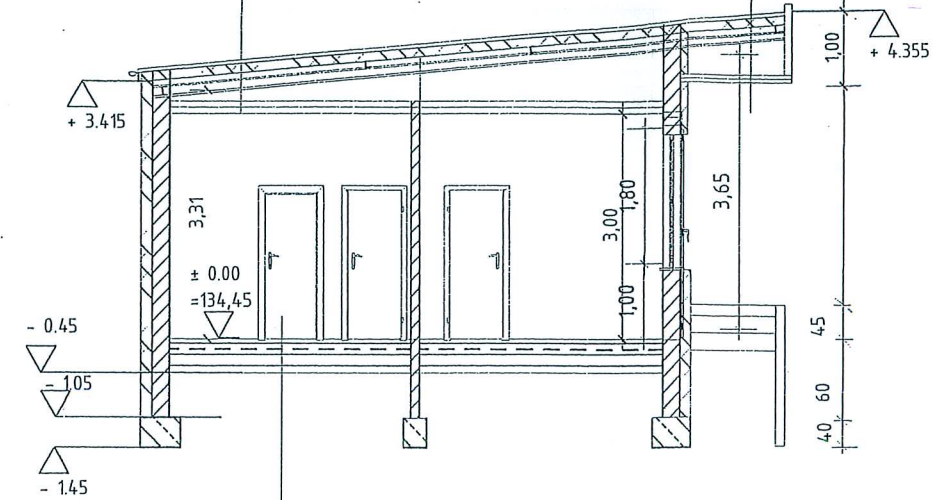
płyta warstwowa PW8 gr 100mm
 stalowa konstrukcja dachu
 WEŁNA MINERALNA 180mm
 PAROIZOLACJA FOLIA
 KONSTRUKCJA RUSZT Z PROFILI STALOWYCH OCYNK
 strop podwieszony płyty gips.karton 125mm



podsypka betonowa przemysłowa gr 15cm
 ze zbrojeniem rozproszonym zatarta na gładko
 z betonu B-20
 2xfolia PE
 podłoże betonowe gr.10cm beton B-15
 podsypka piaskowa zagęszczona

PRZEKRÓJ B - B

płyta warstwowa PW8 gr 100mm
 stalowa konstrukcja dachu
 WEŁNA MINERALNA 180mm
 PAROIZOLACJA FOLIA
 KONSTRUKCJA RUSZT Z PROFILI STALOWYCH OCYNK
 strop podwieszony płyty gips.karton 12,5mm



płytki ceramiczne gresowe gr 5mm
 warstwa wyrównawcza gr 50mm z betonu B20
 zbrojona siatką z drutu stalowego
 styropian twdy EPS 150 gr24cm
 2xfolia PE
 istniejące warstwy posadzki przemysłowej

PRZEKRÓJ A - A

Projekt: BUDYNEK MAGAZYNOWO - GARAŻOWY			
PRZEKROJE A-A, B-B			
Lokalizacja	Kalisz ul. Wrocławska 71 a dz.nr 40/4		
Inwestor:	Oświetlenie Uliczne i Drogowe Spółka z o.o.		
Adres:	62-800 Kalisz ul. Wrocławska 71 a		
Projektował:	Lech Burchard upr. nr. GT 357/76 PII		
Opr.komp.	Zbigniew Suliga spec NOT nr. 896/80		
Rys 3	data	08 paźdz. 2012	Podziałka 1:100