



# OŚWIETLENIE ULICZNE I DROGOWE sp. z o.o.

62-800 Kalisz, ul. Wrocławska 71A

tel. (062) 598 52 70, fax (062) 598 52 74, e-mail : zarzad@ouid.pl

DT/TK/.....<sup>317</sup>...../2015

Kalisz, 2015-02-03

„Oświetlenie Uliczne i Drogowe” spółka z o.o. z siedzibą w Kaliszu zaprasza do składania ofert na wykonanie zadania pn.: **Wymiana uszkodzonej latarni w m. Konin skrzyżowanie ul. Kleczewskiej z ul. Spółdzielców, stacja 50693**, w zakresie zgodnym z zakresem prac stanowiącym integralną część zapytania.

Dodatkowe informacje odnośnie zakresu prac można uzyskać od p. Adama Kubeckiego tel. 62 598 64 25 lub 604 415 521.

**Zleceniobiorca** zobowiązany będzie do:

- zakupienia wszystkich materiałów niezbędnych do wykonania zadania,
- skoordynowania prac z konserwatorem sieci oświetleniowej,
- uzyskania niezbędnych zgód i uzgodnień z zarządcą drogi, lub terenu na którym znajdują się urządzenia oświetleniowe oraz właścicielami infrastruktury znajdującej się w bezpośrednim sąsiedztwie urządzeń oświetleniowych, w tym uzyskanie przygotowanie miejsca pracy przez Energa-Operator SA w przypadku robót na napowietrznej linii wspólnej lub podwieszanej,
- poinformowania pisemnie inwestora o planowanej dacie rozpoczęcia robót z co najmniej 5 dniowym wyprzedzeniem,
- zagoszczowania odpadów pochodzących z demontażu zgodnie z przepisami Ustawy z dn. 27.04.2001r. o odpadach (Dz. U. Nr 62 poz.628 z późniejszymi zmianami) własnym kosztem i staraniem, o ile takie wystąpią,
- demontażu, przechowywania i ponownego montażu znaków drogowych oraz wszelkiego rodzaju tablic reklamowych i informacyjnych (jeżeli w zakresie zadania jest demontaż, lub wymiana słupów),
- zgłoszenia pisemnie Zleceniodawcy (na druku dostępnym na stronie internetowej Spółki, [www.oswietlenie.kalisz.pl](http://www.oswietlenie.kalisz.pl) w zakładce „zapytania ofertowe / dokumenty do pobrania”), wraz z dokumentacją powykonawczą (określoną w zakresie prac), swojej gotowości do końcowego odbioru wykonanych robót,
- przedłożenia Zleceniodawcy faktury w terminie 7 dni od daty pozytywnego odbioru wykonanych robót.

**Zleceniodawca:**

- udzieli Zleceniobiorcy upoważnienia do wystąpienia w jego imieniu do ENERGA-OPERATOR SA w zakresie jednorazowego przygotowania oraz likwidacji miejsca pracy w celu wykonania zakresu robót objętych niniejszym zapytaniem (w przypadku robót na napowietrznej linii wspólnej lub podwieszanej),
- dokona odbioru robót w terminie 21 dni od daty otrzymania od Wykonawcy pisemnego zgłoszenia o gotowości do końcowego odbioru wykonanych robót, o czym poinformuje pocztą elektroniczną na wskazany przez Zleceniobiorcę adres,
- zastrzega sobie prawo do wskazania materiałów z demontażu, które Zleceniobiorca zobowiązany jest zwrócić Zleceniodawcy do jego siedziby,
- ureguluje należność za wykonane zadanie przelewem w terminie 25 dni od daty wpływu do siedziby Spółki prawidłowo wystawionej faktury VAT.

Oferty należy składać na druku formularza ofertowego dostępnym na stronie internetowej [www.oswietlenie.kalisz.pl](http://www.oswietlenie.kalisz.pl) w zakładce „zapytania ofertowe / dokumenty do pobrania”, na adres: „Oświetlenie Uliczne i Drogowe” sp. z o. o., ul. Wrocławska 71A, 62-800 Kalisz lub złożyć osobiście w siedzibie Spółki w dni robocze w godz. 7:00-15:00.

Oferta winna zostać złożona w zamkniętej kopercie opatrzonej dokładnymi danymi oferenta oraz nazwą zadania: **„OFERTA – wymiana uszkodzonej latarni w m. Konin skrzyżowanie ul. Kleczewskiej z ul. Spółdzielców, stacja 50693, – zgodnie z zapytaniem ofertowym DT/TK/.....<sup>317</sup>...../2015”** w terminie do dnia **20.02.2015r.** (decyduje data wpływu oferty do Spółki).

DYREKTOR  
ds. Technicznych  
*Jakub Krzywicki*

Prezes Zarządu: Grzegorz Nawrocki



Sąd Rejonowy w Poznaniu KRS 000081004

REGON: 250680024

Kapitał zakładowy : 50 938 000 zł

NIP : 618-16-07-268

Konta bankowe

Deutsche Bank PBC S.A. 22 1910 1064 0004 8956 4121 0001  
Bank Pekao S.A. I O/Kalisz 74 1240 2946 1111 0000 2873 3740

## Wymiana uszkodzonej latarni w Koninie, skrzyżowanie ulic Kleczewskiej i Spółdzielców, stacja 50693:

Zakres rzeczowy zadania:

Wymiana 1 szt. latarni:

1. Jako słup dla wymienianej latarni zastosować słup oświetleniowy o następujących parametrach:
  - Stalowy ocynkowany,
  - Jednoelementowy (nie uwzględniając wysięgnika),
  - Z wysięgnikiem trójramiennym, łukowym o promieniu gięcia min. 1250mm, długości wysięgu 1500mm i kącie nachylenia względem poziomu 15 stopni,
  - Słup cylindryczny zbieżny,
  - Osłonięty na wysokości od otworu kablowego do dolnej krawędzi drzwiczek rurą termokurczliwą z klejem,
  - Średnica wierzchołka 60mm,
  - Wysokość montażu opraw 12m,
  - Bez fundamentu, przystosowany do wkopania,
  - Z dwoma otworami kablowymi,
  - Wysokość od podłoża do wnęki słupowej od 500mm do 600mm,
  - Wielkość wnęki słupowej min. 90mm/400mm,
  - Pokrywa wnęki słupowej licująca ze słupem (tworząca jednolitą powierzchnię),
  - Kąt pomiędzy ramionami w wysięgniku trójramiennym 120°.
2. Oprawa typu SGP 340 K II PC/250W prod. PHILIPS – 3 szt.
3. Złącze IZK, 1kpl..
4. Przewód YDY 3 x 2,5mm<sup>2</sup> 42 mb..
5. Źródło światła firmy Philips serii Master SON-T PIA PLUS o mocy zgodnej z mocą oprawy, szt.3.
6. Osłona termokurczliwa prod. RADPOL szt.1.

Opis techniczny:

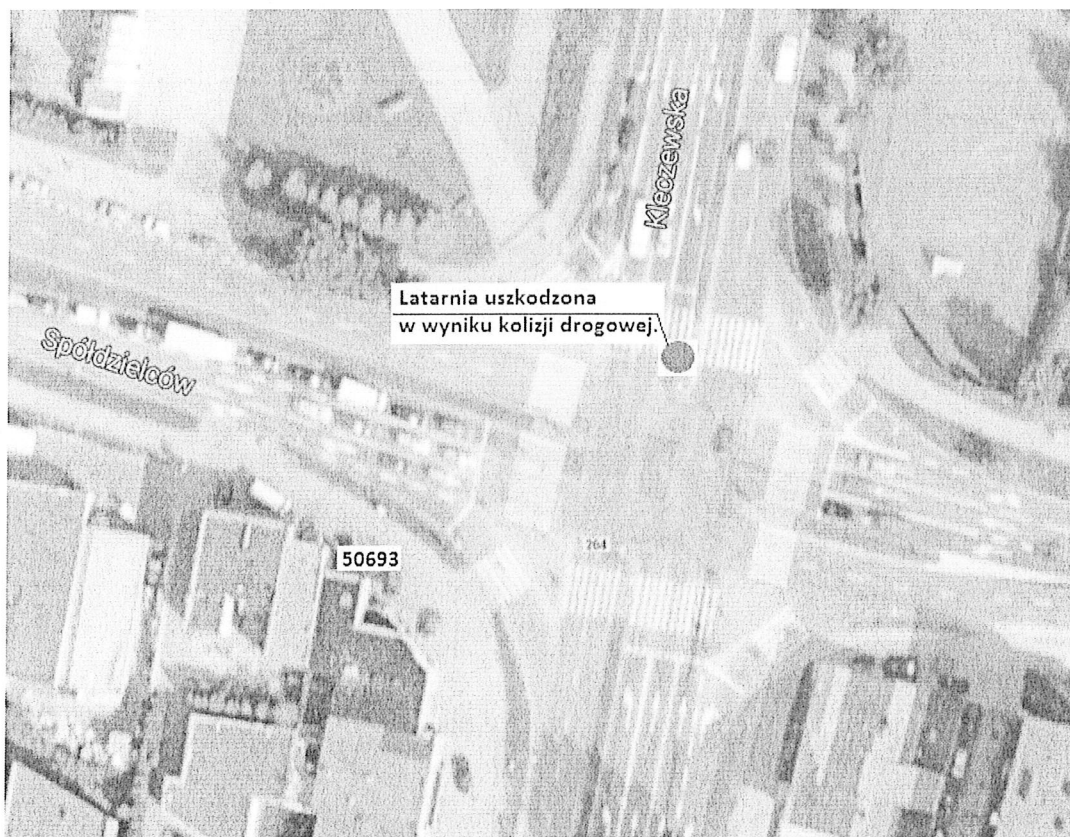
Aby wymienić istniejący słup, należy uzyskać zgodę na zajęcie pasa drogowego. Przedmiotowa latarnia znajduje się w chodniku z płyt betonowych. Pozostałość po uszkodzonej latarni w wyniku kolizji drogowej należy zdemontować. W tym celu należy ręcznie rozebrać chodnik z płyt betonowych, odkopać ręcznie pozostałość po słupie i dokonać jego demontażu. Po demontażu uszkodzonych urządzeń w sieci oświetleniowej, należy w ich miejsce zamontować nową latarnię oraz zamontować nowe oprawy na nowym wysięgniku. Słup należy zabezpieczyć rurą termokurczliwą dużych średnic RDK Radpol (5 cm poniżej wnęki słupa). Typ słupa oraz pozostałych urządzeń podany jest w zakresie rzeczowym zadania. Nawierzchnię należy przywrócić do stanu pierwotnego. Termin rozbiórki oraz odbioru ponownie ułożonej płyty chodnikowej należy uzgodnić z właścicielem terenu. Obowiązek zajęcia pasa drogowego, projekt organizacji ruchu, dopuszczenia do prac przez RD Konin, uzgodnienie z właściwym operatorem sieci oświetleniowej tj. firmą „ELMIAR”

Franciszek Nowicki, Półwiosek Nowy 4, 62-561 Ślesin, zakup wszystkich materiałów należy do Wykonawcy. Instalowana aparatura, osprzęt, przewody winny posiadać atesty dopuszczające do zastosowania na terenie kraju. W przypadku zbyt krótkich kabli zasilających latarnię, należy zmuflować kabel i wykonać jego zapas minimum 1,5m. Po wykonaniu zapasu kabla, prace zanikające podlegają odbiorowi przez pracownika Spółki. Montowany słup latarni należy połączyć z przewodem PEN. Załączony szkic sytuacyjny stanowi integralną część zadania.

Ze zgłoszeniem do odbioru należy dostarczyć następujące dokumenty:

- schemat powykonawczy (należy oznaczyć typy opraw i przewodów linii zasilającej wszystkich urządzeń zasilanych ze stacji wymienionej w zakresie rzeczowym zadania) odzwierciedlający uwarunkowania geograficzne (ulice, skrzyżowania, budynki użyteczności publicznej itp.);
- atesty i certyfikaty zabudowanych materiałów, dla których nie podano typu;
- protokoły z pomiarów (skuteczności ochrony przeciwporażeniowej, rezystancji izolacji kabli wychodzących z latarni oraz rezystancji uziemienia – jeśli występuje. Wzory protokołów dostępne na stronie internetowej Spółki);
- pisemne zgłoszenie prac do UM Konin - wymagane.

7. Miejsce odtworzenia latarni pokazane jest na poniższym rysunku.



8. Szczegółowe miejsce wymiany latarni można uzyskać u pracownika Spółki.  
Telefon: 604-415-521.